



**УПРАВЛЕНИЕ  
ПО ОХРАНЕ ОБЪЕКТОВ КУЛЬТУРНОГО  
НАСЛЕДИЯ ЛИПЕЦКОЙ ОБЛАСТИ**

**П Р И К А З**

« 20 » сентября 2019 г.

№ 73

Об утверждении границ и режима использования территории объекта культурного наследия федерального значения «Здание детских ясель», нач. XX в., арх. Вильфарт Э.И. - Г.Э.), расположенного по адресу: Липецкая область, г. Елец, ул. Ленина, 68

В соответствии со статьями 3.1, 9.1, 33 Федерального закона от 25 июня 2002 года № 73-ФЗ «Об объектах культурного наследия (памятниках истории и культуры) народов Российской Федерации», статьей 17 Федерального закона от 22 октября 2014 года № 315-ФЗ «О внесении изменений в Федеральный закон «Об объектах культурного наследия (памятниках истории и культуры) народов Российской Федерации» и отдельные законодательные акты Российской Федерации» и приказом Министерства культуры Российской Федерации от 4 июня 2015 года № 1745 «Об утверждении требований к составлению проектов границ территорий объектов культурного наследия», на основании Проекта границ территории объекта культурного наследия федерального значения «Здание детских ясель», нач. XX в., арх. Вильфарт Э.И. - Г.Э., расположенного по адресу: Липецкая область, г. Елец, ул. Ленина, 68, представленного ООО «Нивелир», разработанного ОГУП «Липецкоблтехинвентаризация», 2019 г., ПРИКАЗЫВАЮ:

1. Утвердить границы и режим использования территории объекта культурного наследия федерального значения «Здание детских ясель», нач. XX в., арх. Вильфарт Э.И. - Г.Э., расположенного по адресу: Липецкая область, г. Елец, ул. Ленина, 68, согласно приложению.

2. Разместить настоящий приказ на официальном сайте управления по охране объектов культурного наследия Липецкой области.

3. Направить настоящий приказ для опубликования на Официальном интернет-портале правовой информации: [pravo.gov.ru](http://pravo.gov.ru).

4. Направить настоящий приказ для опубликования в ОБУ «Издательский дом «Липецкая газета».

Начальник управления

И.Г. Маленко

Букреева Н.Д.

Костина О.Н.

Приложение  
к приказу управления по охране  
объектов культурного наследия  
Липецкой области «Об утверждении  
границ и режима использования  
территории объекта культурного  
наследия федерального значения  
«Здание детских ясель», нач. XX в.,  
арх. Вильфарт Э.И. - Г.Э., расположенного  
по адресу: Липецкая область,  
г. Елец, ул. Ленина, 68»

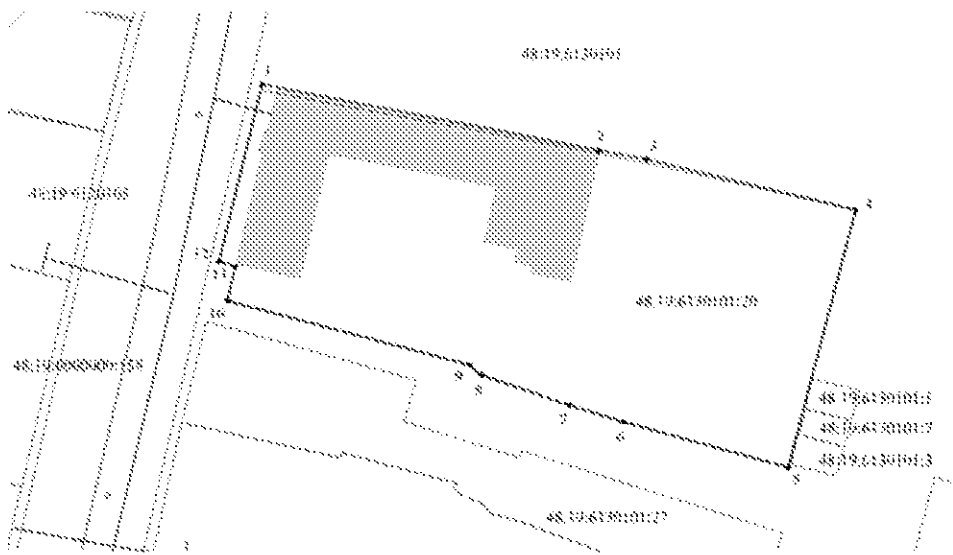
**Границы территории объекта культурного наследия федерального значения «Здание детских ясель», нач. XX в., арх. Вильфарт Э.И. - Г.Э., расположенного по адресу: Липецкая область, г. Елец, ул. Ленина, 68**

**1. Описание границ территории объекта культурного наследия**



Граница территории объекта культурного наследия проходит от характерной точки 1 до характерной точки 4 по линии фасада здания, по дворовой территории (через характерные точки 2 и 3 проходит по линии кирпичного ограждения), протяженность границы – 80.0м.; от характерной точки 4 до характерной точки 5 по линии фасада здания гаража и земельных участков по адресу Липецкая обл., г. Елец, ул. Свердлова, район д.№13, протяженность границы – 35.26м.; от характерной точки 5 до характерной точки 10 по контуру земельного участка по адресу Липецкая область, г. Елец, ул. Ленина, д. 68, протяженность границы – 77.27м.; от характерной точки 10 через характерные точки 11, 12 до характерной точки 1 по контуру земельного участка по адресу: Липецкая область, г. Елец, ул. Ленина, д. 68, вдоль проезжей части, протяженность границы – 30.92м.

Площадь территории – 2 560.58 м<sup>2</sup>  
Протяженность границы – 223.45 м

## 2. Карта (схема) границ территории объекта культурного наследия



### Условные обозначения:

- 48:19:01:30101 номер кадастрового квартала
-  объект культурного наследия
-  характеристическая точка границ территории объекта
- 48:19:01:30101:26 кадастровый номер земельного участка
- граница кадастрового квартала
- граница территории объекта культурного наследия
- границы земельных владения

### 3. Перечень координат характерных точек границ территории объекта культурного наследия

Наименование (номер) характерной точки	Координаты характерных точек границ территории, МСК-48	
	X	Y
1	419683.786	1251010.805
2	419675.020	1251055.261
3	419673.878	1251061.456
4	419667.190	1251089.040
5	419633.080	1251080.090
6	419639.120	1251058.440
7	419641.360	1251051.270
8	419645.330	1251039.760
9	419646.670	1251038.150
10	419655.160	1251006.250
11	419659.600	1251007.210
12	419660.340	1251005.090
1	419683.786	1251010.805

### 4. Режим использования территории объекта культурного наследия

На территории объекта культурного наследия **разрешается**:

- проведение работ по сохранению объекта культурного наследия;
- восстановление утраченных элементов объекта культурного наследия методами реставрации;
- ведение хозяйственной деятельности, не противоречащей требованиям обеспечения сохранности объекта культурного наследия и позволяющей обеспечить функционирование объекта культурного наследия в современных условиях;
- сохранение историко-градостроительной и природной среды объекта культурного наследия;
- модернизация инженерных сетей, не создающая угрозу повреждения особенностей, составляющих предмет охраны объекта культурного наследия или повреждения, разрушения и уничтожения объекта культурного наследия;
- проведение мероприятий по обеспечению мер пожарной безопасности объекта культурного наследия;
- воссоздание исторических элементов благоустройства и малых архитектурных форм;
- проведение работ по благоустройству и озеленению территории объекта культурного наследия, не нарушающих историческую среду;

- кромирование деревьев и кустарников, препятствующих визуальному восприятию объекта культурного наследия;
- устройство наружного освещения объекта культурного наследия, с учетом влияния светового потока на восприятие объекта культурного наследия;
- ведение мониторинга за состоянием объекта культурного наследия и его территории.

На территории объекта культурного наследия **запрещается:**

- снос, разрушение объекта культурного наследия в целом или отдельных его частей, изменение его объемно-пространственных характеристик;
- строительство объектов капитального строительства и увеличение объемно-пространственных характеристик существующих на территории памятника объектов капитального строительства;
- проведение земляных, строительных, мелиоративных и иных работ, за исключением работ по сохранению объекта культурного наследия или его отдельных элементов, сохранению историко-градостроительной или природной среды объекта культурного наследия;
- применение сайдинга, вентилируемых фасадов, пластика, и других современных отделочных строительных материалов, применение цветовых решений, искажающих облик объекта культурного наследия;
- движение транспортных средств на территории объекта культурного наследия, в случае если движение транспортных средств создает угрозу нарушения его целостности и сохранности;
- проведение земляных работ без осуществления археологических исследований;
- размещение временных построек и объектов (киосков, павильонов, навесов), за исключением временных построек, необходимых для проведения работ по сохранению объекта культурного наследия;
- проведение земляных, строительных, мелиоративных и иных работ, за исключением работ по сохранению объекта культурного наследия или его отдельных элементов, сохранению историко-градостроительной или природной среды объекта культурного наследия;
- строительство сетей инженерно-технического обеспечения наземным и воздушным способами;
- производство работ различного типа, создающих угрозу объекту культурного наследия;
- установка кондиционеров, телеантенн и тарелок спутниковой связи на объекте культурного наследия и его территории;
- устройство железобетонных ограждений и ограждений из металлических профилированных листов;
- размещение рекламных стендов, уличных растяжек и других рекламных конструкций;
- ухудшение состояния территории объекта культурного наследия.

