



# ПОСТАНОВЛЕНИЕ

## ПРАВИТЕЛЬСТВА ЛИПЕЦКОЙ ОБЛАСТИ

14 мая 2024 года

г. Липецк

№ 283

Об установлении границ зон охраны объекта культурного наследия регионального значения «Успенская церковь», 1875 г., расположенного по адресу: Липецкая область, Долгоруковский район, с. Дубовец, ул. Центральная, 6, и утверждении требований к градостроительным регламентам в границах территорий данных зон

В целях обеспечения сохранности объекта культурного наследия, руководствуясь статьей 34 Федерального закона от 25 июня 2002 года № 73-ФЗ «Об объектах культурного наследия (памятниках истории и культуры) народов Российской Федерации», статьей 9 Закона Липецкой области от 31 августа 2009 года № 301-ОЗ «О правовом регулировании отношений в сфере сохранения, использования, популяризации и государственной охраны объектов культурного наследия (памятников истории и культуры) Липецкой области», на основании Проекта зон охраны объекта культурного наследия Долгоруковского района и представления управления по охране объектов культурного наследия Липецкой области от 7 марта 2024 года № И52-384 Правительство Липецкой области постановляет:

1. Установить границы зон охраны объекта культурного наследия регионального значения «Успенская церковь», 1875 г., расположенного по адресу: Липецкая область, Долгоруковский район, с. Дубовец, ул. Центральная, 6, согласно приложению 1.

2. Утвердить требования к градостроительным регламентам в границах территорий зон охраны объекта культурного наследия регионального значения «Успенская церковь», 1875 г., расположенного по адресу: Липецкая область, Долгоруковский район, с. Дубовец, ул. Центральная, 6, согласно приложению 2.

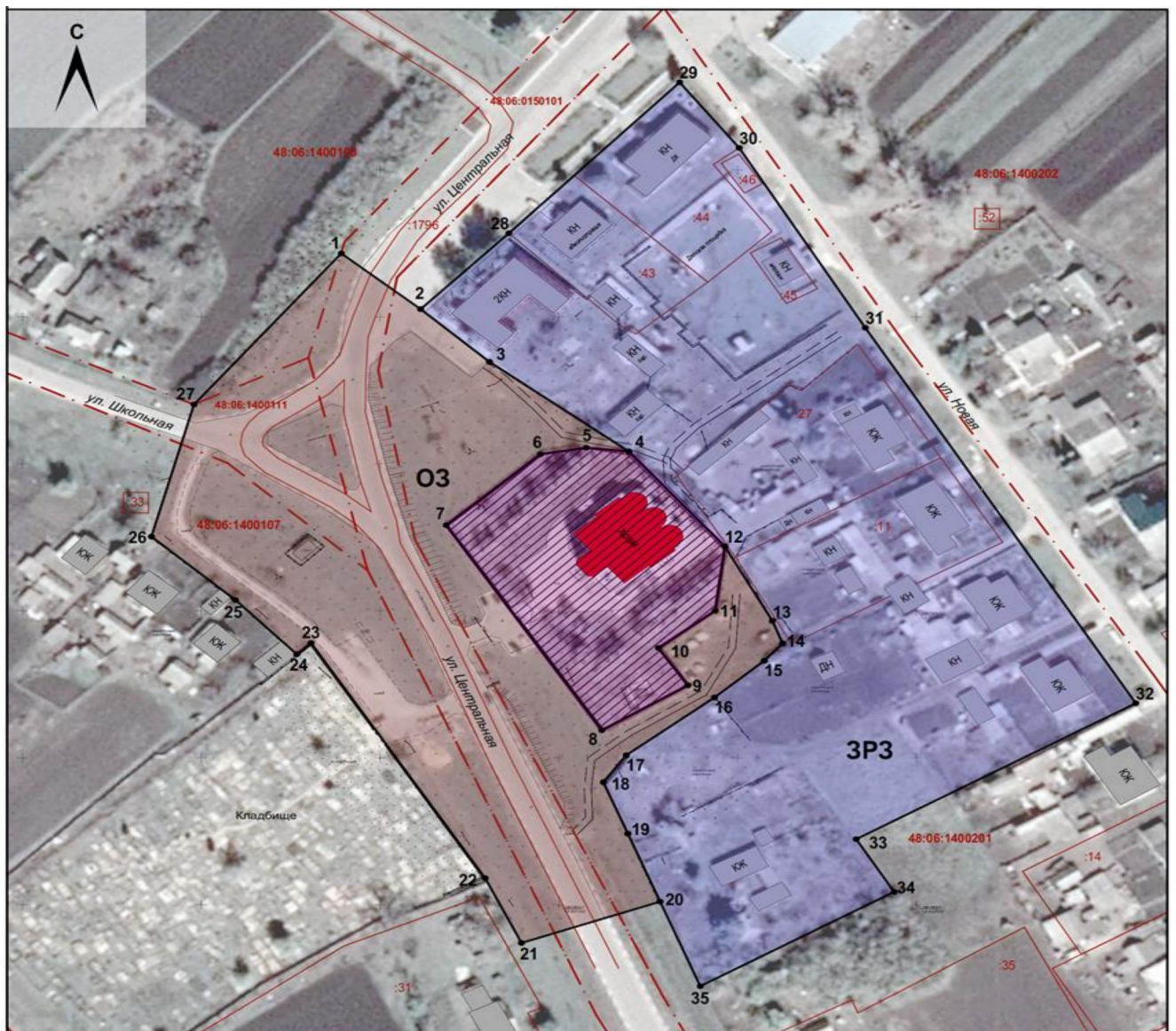
Губернатор  
Липецкой области



И.Г. Артамонов










Приложение 1  
к постановлению Правительства  
Липецкой области «Об установлении  
границ зон охраны объекта культурного  
наследия регионального значения  
«Успенская церковь», 1875 г.,  
расположенного по адресу: Липецкая область,  
Долгоруковский район, с. Дубовец, ул. Центральная, 6,  
и утверждении требований к градостроительным  
регламентам в границах территорий данных зон»

Карта (схема) границ зон охраны объекта культурного наследия регионального значения «Успенская церковь», 1875 г., расположенного по адресу: Липецкая область, Долгоруковский район, с. Дубовец, ул. Центральная, 6





### Условные обозначения:

-  Объект культурного наследия "Успенская церковь"
-  Территория объекта культурного наследия  
(утв. приказом управления государственной охраны объектов культурного наследия Липецкой области от 29.08.2022 г. № 221) сведения о которой внесены в ЕГРН
-  Охранная зона объекта культурного наследия (ОЗ)
-  Зона регулирования застройки и хозяйственной деятельности объекта культурного наследия (ЗРЗ)
-  1 Поворотные (характерные) точки границ зон охраны
-  :14 Номера кадастровых участков, сведения о которых внесены в ЕГРН
-  48:06:1400201 Номера кадастровых кварталов
-  — Границы кадастровых участков, сведения о которых внесены в ЕГРН
-  - - - Границы кадастровых кварталов, сведения о которых внесены в ЕГРН

Описание границ зон охраны объекта культурного наследия  
регионального значения «Успенская церковь», 1875 г., расположенного  
по адресу: Липецкая область, Долгоруковский район, с. Дубовец,  
ул. Центральная, 6

1. Описание границы охранной зоны (ОЗ)

Прохождение границы		Описание прохождения границы
от точки	до точки	
1	2	в юго-восточном направлении – 29,46 м
2	3	в юго-восточном направлении – 26,14 м
3	4	в юго-восточном направлении – 49 ,57 м к границе территории объекта культурного наследия «Успенская церковь»
4	5	по границе территории объекта культурного наследия «Успенская церковь»
5	6	
6	7	
7	8	
8	9	
9	10	
10	11	
11	12	
12	13	в юго-восточном направлении – 28,53 м
13	14	в юго-восточном направлении – 8,42 м
14	15	в юго-западном направлении – 8,3 м
15	16	в юго-западном направлении – 18,3 м
16	17	в юго-западном направлении – 31,73 м
17	18	в юго-западном направлении – 11,51 м
18	19	в юго-восточном направлении по границе забора частного домовладения – 18,83 м
19	20	в юго-восточном направлении по границе забора частного домовладения – 24,79 м

20	21	в юго-западном направлении – 40,64 м
21	22	в северо-западном направлении к углу ограждения кладбища – 25,52 м
22	23	в северо-западном направлении по ограждению кладбища – 92,71 м
23	24	в юго-западном направлении по ограждению кладбища – 5,66 м
24	25	в северо-западном направлении по забору частного домовладения – 25,52 м
25	26	в северо-западном направлении по забору частного домовладения – 31,22 м
26	27	в северо-восточном направлении – 46,57 м
27	1	в северо-восточном направлении – 66,51 м

2. Описание границы зоны регулирования застройки и хозяйственной деятельности (ЗРЗ)

Прохождение границы		Описание прохождения границы
от точки	до точки	
2	28	в северо-восточном направлении – 35,83 м
28	29	в северо-восточном направлении – 70,12 м
29	30	в юго-восточном направлении по границе земельного участка с кадастровым номером 48:06:1400201:44 – 27,81 м
30	31	в юго-восточном направлении – 70,59 м
31	32	в юго-восточном направлении – 148,6 м
32	33	в юго-западном направлении – 90,75 м
33	34	в юго-восточном направлении – 20,73 м
34	35	в юго-западном направлении – 62,69 м
35	20	в северо-западном направлении – 30,42 м
20	19	в северо-западном направлении – 24,79 м

19	18	в северо-западном направлении – 18,83 м
18	17	в северо-восточном направлении – 11,51 м
17	16	в северо-восточном направлении – 31,73 м
16	15	в северо-восточном направлении – 18,3 м
15	14	в северо-восточном направлении – 8,3 м
14	13	в северо-западном направлении – 8,42 м
13	12	в северо-западном направлении – 28,53 м
12	4	в северо-западном направлении – 42,04 м
4	3	в северо-западном направлении – 49,57 м
3	2	в северо-западном направлении – 26,14 м

Координаты характерных точек границ зон охраны объекта культурного наследия регионального значения «Успенская церковь», 1875 г., расположенного по адресу: Липецкая область, Долгоруковский район, с. Дубовец, ул. Центральная, 6

1. Координаты характерных точек границы охранной зоны (ОЗ)

Обозначение характерных точек	Координаты точек, м Система координат МСК-48	
	Координата X	Координата Y
1	381071,03	1230088,30
2	381051,67	1230110,50
3	381033,98	1230129,75
4	381003,93	1230169,17
5	381005,19	1230157,28
6	381003,02	1230144,45
7	380978,69	1230117,92
8	380909,05	1230162,27
9	380924,34	1230185,70
10	380937,07	1230177,41
11	380949,75	1230193,29
12	380971,58	1230196,02
13	380946,56	1230209,73
14	380938,75	1230212,87
15	380932,73	1230207,15
16	380920,49	1230193,54

17	380900,17	1230169,17
18	380890,96	1230162,27
19	380873,71	1230169,82
20	380850,42	1230178,31
21	380836,17	1230140,25
22	380859,21	1230129,28
23	380938,56	1230081,33
24	380935,20	1230076,77
25	380952,94	1230058,95
26	380973,58	1230035,53
27	381018,63	1230047,34
1	381071,03	1230088,30

2. Координаты характерных точек границы зоны регулирования застройки и хозяйственной деятельности (ЗРЗ)

Обозначение характерных точек	Координаты точек, м Система координат МСК-48	
	Координата X	Координата Y
2	381051,67	1230110,50
28	381078,05	1230134,75
29	381129,68	1230182,20
30	381107,39	1230198,83
31	381046,71	1230234,90
32	380919,31	1230311,39
33	380872,59	1230233,59
34	380854,82	1230244,26
35	380822,55	1230190,51
20	380850,42	1230178,31
19	380873,71	1230169,82
18	380890,96	1230162,27
17	380900,17	1230169,17
16	380920,49	1230193,54
15	380932,73	1230207,15
14	380938,75	1230212,87
13	380946,56	1230209,73
12	380971,58	1230196,02
4	381003,93	1230169,17
3	381033,98	1230129,75
2	381051,67	1230110,50

Приложение 2  
к постановлению Правительства  
Липецкой области «Об установлении  
границ зон охраны объекта культурного  
наследия регионального значения  
«Успенская церковь», 1875 г.,  
расположенного по адресу: Липецкая область,  
Долгоруковский район, с. Дубовец, ул. Центральная, 6,  
и утверждении требований к градостроительным  
регламентам в границах территорий данных зон»

Требования к градостроительным регламентам в границах территорий  
зон охраны объекта культурного наследия регионального значения  
«Успенская церковь», 1875 г., расположенного по адресу: Липецкая  
область, Долгоруковский район, с. Дубовец, ул. Центральная, 6

1. В границах охранной зоны (ОЗ):

1.1. Разрешается:

1) проведение земляных, хозяйственных и иных работ, не ухудшающих условий сохранности и восприятия объекта культурного наследия, в порядке, установленном законодательством Российской Федерации в области государственной охраны объектов культурного наследия;

2) регенерация (восстановление) историко-градостроительной среды при наличии научных данных;

3) проведение работ по благоустройству территории:

озеленение – разбивка газонов, клумб и цветников, посадка кустарников и деревьев при условии обеспечения визуального восприятия объекта культурного наследия;

организация ночной подсветки объекта культурного наследия на основании специальных проектов;

размещение малых архитектурных форм (скамеек, урн и т.п.);

использование в покрытии пешеходных зон натуральных материалов (камень, гранит, гравийная смесь) или имитирующих их (тротуарная плитка) с организацией водоотведения;

устройство пандусов и других приспособлений, обеспечивающих передвижение маломобильных групп населения;

4) устройство и реконструкция уличного освещения;

5) размещение временных элементов информационно-декоративного оформления событийного характера (мобильные информационные конструкции), включая праздничное оформление, указателей расположения туристских ресурсов и социальных объектов;

6) размещение памятников, памятных знаков, иной историко-культурной информации;

7) ремонт и реконструкция существующих элементов улично-дорожной сети;



8) прокладка, ремонт, реконструкция инженерных коммуникаций (теплотрасс, магистральных газо- и водопроводов, электрокабелей) подземным способом с восстановлением нарушенных поверхностей;

9) проведение мероприятий, направленных на обеспечение экологической и пожарной безопасности объекта культурного наследия.

10) устройство сооружений водоотведения ливневых и талых вод от территории объекта культурного наследия;

11) осуществление деятельности по популяризации объекта культурного наследия, в том числе деятельности, направленной на развитие культурно-познавательного туризма.

#### 1.2. Запрещается:

1) строительство объектов капитального строительства и некапитальных строений, за исключением применения специальных мер, направленных на сохранение и восстановление (регенерацию) историко-градостроительной и (или) природной среды объекта культурного наследия (восстановление, воссоздание, восполнение частично или полностью утраченных элементов и (или) характеристик историко-градостроительной и (или) природной среды);

2) организация стоков ливневых, талых и загрязненных вод на территорию объекта культурного наследия;

3) размещение взрывоопасных и пожароопасных объектов;

4) размещение рекламы;

5) размещение некапитальных строений, за исключением необходимых для обеспечения функционирования объекта культурного наследия;

6) применение технологий, оказывающих динамические воздействия на грунты, создающих вибрационные нагрузки при проведении земляных, хозяйственных и иных работ;

7) прокладка инженерных коммуникаций наземным и надземным способами, кроме временных коммуникаций, необходимых для проведения работ по сохранению объекта культурного наследия;

8) высадка кустарниковой и древесной растительности, закрывающей обзор объекта культурного наследия;

9) вырубка ценных пород деревьев, кроме санитарных рубок;

10) установка вышек сотовой связи и опор ЛЭП;

11) размещение свалок мусора, снега.

2. В границах зоны регулирования застройки и хозяйственной деятельности (ЗРЗ):

#### 2.1. Разрешается:

1) строительство, а также реконструкция объектов капитального строительства, не относящихся к объектам исторической застройки, с максимальной высотой от существующего уровня земли до выступающих конструкций крыши здания – не более 8,0 метров;

2) снос (демонтаж) объектов капитального строительства и некапитальных строений, не представляющих историко-культурной ценности;

3) снижение диссонирующего влияния неисторических зданий и сооружений путем использования в отделке фасадов традиционных или имитирующих натуральные отделочных материалов с использованием неярких оттенков;

4) благоустройство территории:

размещение малых архитектурных форм (скамеек, урн и т.п.);

устройство пандусов и других приспособлений, обеспечивающих передвижение маломобильных групп населения;

озеленение территории (деревья, кустарники, газоны, клумбы, цветники), не нарушающее условия визуального восприятия объекта культурного наследия;

проведение работ по ремонту тротуаров, проездов;

установка отдельно стоящего осветительного оборудования;

5) организация открытых парковок и стоянок автотранспорта;

6) установка средств наружной рекламы и информации с учетом сохранения визуального обзора объекта культурного наследия:

установка рекламных конструкций и информационных указателей габаритами не более 1,2 м x 0,8 м;

строительной сетки с информацией об объекте строительства, ремонта, реконструкции;

элементов информационно-декоративного оформления событийного характера (мобильные информационные конструкции), включая праздничное оформление;

7) прокладка, капитальный ремонт и реконструкция объектов инженерной инфраструктуры;

8) проведение мероприятий, направленных на обеспечение экологической и пожарной безопасности.

2.2. Запрещается:

1) осуществление хозяйственной деятельности, причиняющей вред объекту культурного наследия, в том числе ведущей к нарушению гидрологического режима территории, создающей вибрационные нагрузки и динамическое воздействие на грунты;

2) при строительстве, ремонте и реконструкции объектов капитального строительства применение в оформлении зданий, а также их частей конструкций и материалов, оказывающих негативное визуальное влияние на объект культурного наследия:

ярких (желтый, оранжевый, красный, синий) и блестящих кровельных материалов;

ярких (желтый, оранжевый, красный, синий) и контрастирующих цветовых решений фасадов;

фрагментарной отделки фасадов зданий, формирующих территории общего пользования (улицы, проезды, площади);

искусственных материалов в отделке фасадов, за исключением имитирующих натуральные материалы;

остекленных поверхностей площадью более 30 % от площади фасада;

3) высадка древесной растительности, закрывающей обзор объекта культурного наследия;

4) размещение взрывопожароопасных объектов;

5) установка средств наружной рекламы и информации, за исключением случаев, предусмотренных пунктом 6 части 1 настоящих требований;

6) использование строительных технологий, создающих динамические нагрузки и оказывающих негативное воздействие на объект культурного наследия;

7) строительство (прокладка), реконструкция инженерных коммуникаций (теплотрасс, газо- и водопроводов, электрокабелей) надземным способом и по фасадам зданий;

8) установка вышек сотовой связи.

---