



ПОСТАНОВЛЕНИЕ

ПРАВИТЕЛЬСТВА ЛИПЕЦКОЙ ОБЛАСТИ

14 мая 2024 года

г. Липецк

№ 284

Об установлении границ зон охраны объекта культурного наследия регионального значения «Церковь Варвары Великомученицы», 1805 г., расположенного по адресу: Липецкая область, Долгоруковский район, с. Нижний Ломовец, ул. Речная, 44, и утверждении требований к градостроительным регламентам в границах территорий данных зон

В целях обеспечения сохранности объекта культурного наследия, руководствуясь статьей 34 Федерального закона от 25 июня 2002 года № 73-ФЗ «Об объектах культурного наследия (памятниках истории и культуры) народов Российской Федерации», статьей 9 Закона Липецкой области от 31 августа 2009 года № 301-ОЗ «О правовом регулировании отношений в сфере сохранения, использования, популяризации и государственной охраны объектов культурного наследия (памятников истории и культуры) Липецкой области», на основании Проекта зон охраны объекта культурного наследия Долгоруковского района и представления управления по охране объектов культурного наследия Липецкой области от 7 марта 2024 года № И52-386 Правительство Липецкой области постановляет:

1. Установить границы зон охраны объекта культурного наследия регионального значения «Церковь Варвары Великомученицы», 1805 г., расположенного по адресу: Липецкая область, Долгоруковский район, с. Нижний Ломовец, ул. Речная, 44, согласно приложению 1.

2. Утвердить требования к градостроительным регламентам в границах территорий зон охраны объекта культурного наследия регионального значения «Церковь Варвары Великомученицы», 1805 г., расположенного по адресу: Липецкая область, Долгоруковский район, с. Нижний Ломовец, ул. Речная, 44, согласно приложению 2.

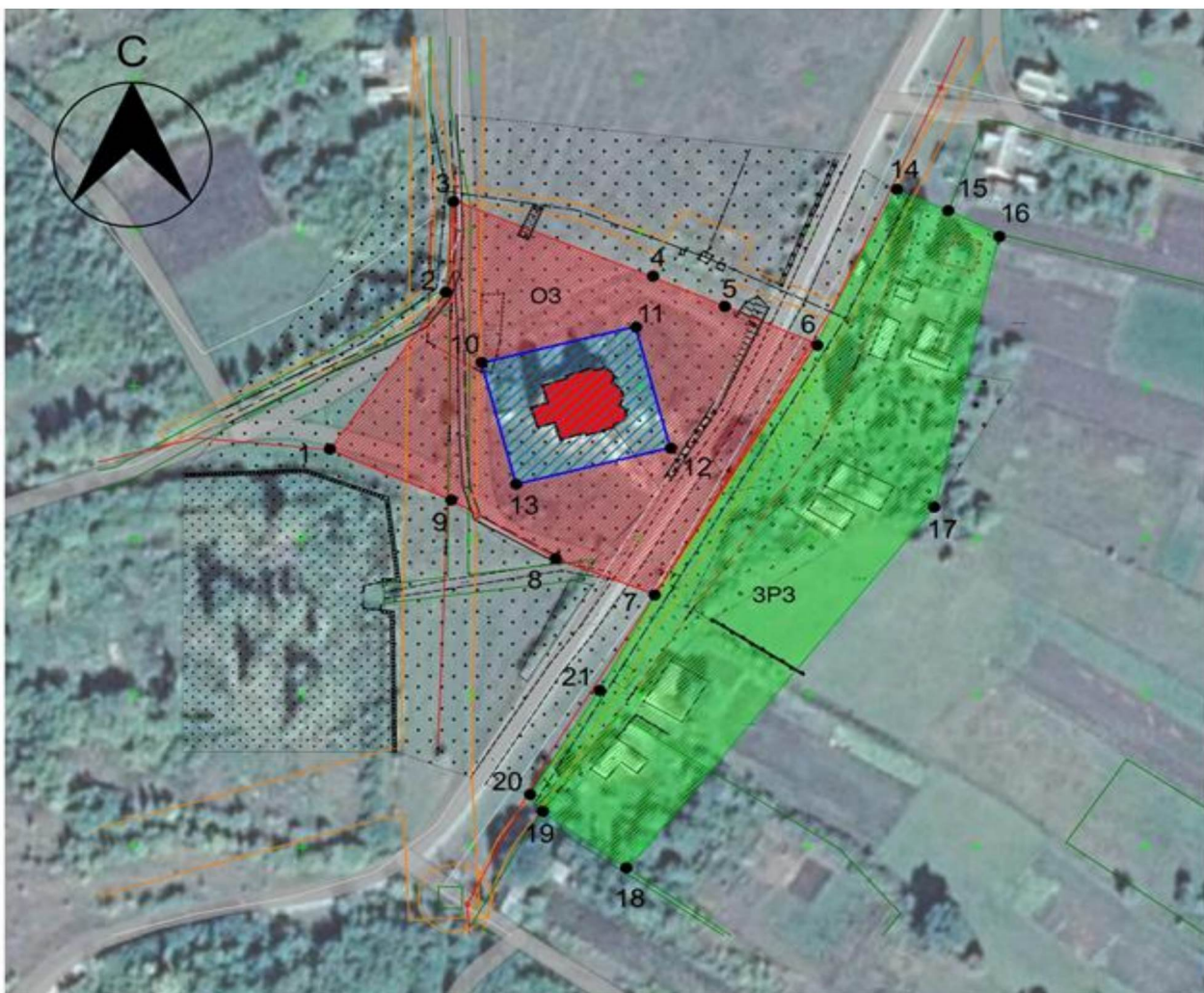
Губернатор
Липецкой области






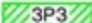
И.Г. Артамонов

Приложение 1
к постановлению Правительства
Липецкой области «Об установлении
границ зон охраны объекта культурного
наследия регионального значения
«Церковь Варвары Великомученицы», 1805 г.,
расположенного по адресу: Липецкая область,
Долгоруковский район, с. Нижний Ломовец,
ул. Речная, 44, и утверждении требований
к градостроительным регламентам в границах
территорий данных зон»

Карта (схема) границ зон охраны объекта культурного наследия
регионального значения «Церковь Варвары Великомученицы», 1805 г.,
расположенного по адресу: Липецкая область, Долгоруковский район,
с. Нижний Ломовец, ул. Речная, 44



Условные обозначения:

-  ОКН регионального значения «Церковь Варвары Великомученицы», 1805 г., (Липецкая область, Долгоруковский район, с. Нижний Ломовец, ул. Речная, д. 44)
-  Территория ОКН регионального значения «Церковь Варвары Великомученицы», 1805 г., (Липецкая область, Долгоруковский район, с. Нижний Ломовец, ул. Речная, д. 44)
-  Охранная зона (ОЗ) ОКН регионального значения «Церковь Варвары Великомученицы», 1805 г., (Липецкая область, Долгоруковский район, с. Нижний Ломовец, ул. Речная, д. 44)
-  Зона регулирования застройки (ЗРЗ) и хозяйственной деятельности ОКН регионального значения «Церковь Варвары Великомученицы», 1805 г., (Липецкая область, Долгоруковский район, с. Нижний Ломовец, ул. Речная, д. 44)
- 1 Поворотные (характерные) точки

Описание границ зон охраны объекта культурного наследия регионального значения «Церковь Варвары Великомученицы», 1805 г., расположенного по адресу: Липецкая область, Долгоруковский район, с. Нижний Ломовец, ул. Речная, 44

1. Описание границы охранной зоны (ОЗ)

Прохождение границы		Описание прохождения границы
от точки	до точки	
Внешний контур		
1	2	в северо-восточном направлении – 61,79 м
2	3	в северном направлении - 30,03 м
3	4	в юго-восточном направлении - 64,19 м
4	5	в юго-восточном направлении - 23,64 м
5	6	в юго-восточном направлении- 29,81м
6	7	в юго-западном направлении - 94,59 м
7	8	в северо-западном направлении - 31,66 м
8	9	в северо-западном направлении - 36,7 м
9	1	в северо-западном направлении - 39,2 м
Внутренний контур		
10	11	в северо-восточном направлении – 47,18 м
11	12	в юго-восточном направлении – 40,7 м
12	13	в юго-западном направлении - 47,18 м
13	10	в северо-западном направлении- 40,7 м

2. Описание границы зоны регулирования застройки и хозяйственной деятельности (ЗРЗ)

Прохождение границы		Описание прохождения границы
от точки	до точки	
14	15	в юго-восточном направлении – 17,25 м
15	16	в юго-восточном направлении – 16,82 м
16	17	в юго-западном направлении – 90,52 м

17	18	в юго-западном направлении – 148,61 м
18	19	в северо-западном направлении – 31,16 м
19	20	в северо-западном направлении – 6,86 м
20	21	в северо-восточном направлении – 40,94 м
21	7	в северо-восточном направлении – 33,74 м
7	6	в северо-восточном направлении – 94,59 м
6	14	в северо-восточном направлении – 54,9 м

Координаты характерных точек границ зон охраны объекта культурного наследия регионального значения «Церковь Варвары Великомученицы», 1805 г., расположенного по адресу: Липецкая область, Долгоруковский район, с. Нижний Ломовец, ул. Речная, 44

1. Координаты характерных точек границы охранной зоны (ОЗ)

Обозначение характерных точек	Координаты, м Система координат МСК-48	
	Координата X	Координата Y
Внешний контур		
1	378879.27	1260808.15
2	378930.5	1260842.69
3	378960.48	1260844.46
4	378935.45	1260903.57
5	378925.93	1260925.21
6	378913.79	1260952.44
7	378832.21	1260904.57
8	378843.88	1260875.14
9	378863.05	1260843.84
1	378879.27	1260808.15
Внутренний контур		
10	378907.43	1260853.01

11	378919.28	1260898.68
12	378879.9	1260908.97
13	378868.05	1260863.3
10	378907.43	1260853.01

2. Координаты характерных точек границы зоны регулирования застройки и хозяйственной деятельности (ЗРЗ)

Обозначение характерных точек	Координаты, м Система координат МСК-48	
	Координата X	Координата Y
14	378963.57	1260975.59
15	378957.08	1260991.57
16	378949.26	1261006.46
17	378860.76	1260987.45
18	378743.25	1260896.48
19	378761.45	1260871.19
20	378767.33	1260867.65
21	378802.37	1260888.82
7	378832.21	1260904.57
6	378913.79	1260952.44
14	378963.57	1260975.59

Приложение 2
к постановлению Правительства
Липецкой области «Об установлении
границ зон охраны объекта культурного
наследия регионального значения
«Церковь Варвары Великомученицы», 1805 г.,
расположенного по адресу: Липецкая область,
Долгоруковский район, с. Нижний Ломовец,
ул. Речная, 44, и утверждении требований
к градостроительным регламентам в границах
территорий данных зон»

Требования к градостроительным регламентам в границах территорий
зон охраны объекта культурного наследия регионального значения
«Церковь Варвары Великомученицы», 1805 г., расположенного по адресу:
Липецкая область, Долгоруковский район, с. Нижний Ломовец, ул. Речная, 44

1. В границах охранной зоны (ОЗ):

1.1. Разрешается:

1) применение специальных мер, направленных на сохранение и восстановление (регенерацию) историко-градостроительной среды объекта культурного наследия (восстановление, воссоздание, восполнение частично или полностью утраченных элементов и (или) характеристик историко-градостроительной среды на основании проектов, имеющих в своем составе раздел «Меры по обеспечению сохранности объектов культурного наследия»);

2) проведение земляных, хозяйственных и иных работ, не ухудшающих условий сохранности и восприятия объекта культурного наследия, в порядке, установленном законодательством Российской Федерации в области государственной охраны объектов культурного наследия;

3) проведение работ по благоустройству территории:

озеленение – разбивка газонов и цветников, сохранение ценных пород деревьев и посадка новых при условии обеспечения визуального восприятия объекта культурного наследия в его историко-градостроительной среде;

устройство и замена опор электропередач и электроосвещения улиц; организация ночной подсветки объекта культурного наследия на основании специальных проектов;

установка уличного оборудования (скамьи, урны, цветочницы);

использование в покрытии пешеходных зон натуральных материалов (камень, гранит) или имитирующих их (тротуарная плитка) с организацией водоотведения;

4) размещение памятников, памятных знаков, иной историко-культурной информации;

5) проведение мероприятий, направленных на обеспечение пожарной и экологической безопасности;

6) прокладка инженерных коммуникаций подземным способом, капитальный ремонт и реконструкция существующих объектов инженерной инфраструктуры;

7) ремонт и реконструкция существующих элементов улично-дорожной сети;

8) устройство сооружений водоотведения ливневых и талых вод от территории объекта культурного наследия;

9) сохранение и организация проездов, проходов, открытых парковок, необходимых для обеспечения функционирования объекта культурного наследия;

10) осуществление деятельности по популяризации объектов культурного наследия, в том числе деятельности, направленной на развитие культурно-познавательного туризма;

11) возведение временных ограждений участков производства работ, разрешенных в охранной зоне;

12) строительство временных некапитальных строений и сооружений, устанавливаемых на период проведения работ по сохранению объекта культурного наследия, а также на период применения специальных мер, направленных на сохранение и восстановление (регенерацию) историко-градостроительной среды;

13) размещение временных элементов информационно-декоративного оформления событийного характера (мобильные информационные конструкции), включая праздничное оформление, указателей расположения туристских ресурсов и социальных объектов;

1.2. Запрещается:

1) строительство объектов капитального строительства, за исключением применения специальных мер, направленных на сохранение и восстановление (регенерацию) историко-градостроительной среды объекта культурного наследия (восстановление, воссоздание, восполнение частично или полностью утраченных элементов и (или) характеристик историко-градостроительной среды);

2) размещение объектов, создающих повышенные требования по взрыво- и пожароопасности и потенциально угрожающих сохранности объектов культурного наследия;

3) применение технологий, оказывающих динамические воздействия на грунты, создающих вибрационные нагрузки при проведении земляных, хозяйственных и иных работ;

4) организация стоков ливневых, талых и загрязненных вод на территорию объекта культурного наследия;

5) установка всех видов глухих (не просматриваемых) ограждений (заборов, ворот, калиток) по границам земельных участков, формирующих улицы и проезды, за исключением временного ограждения, устанавливаемого при проведении строительства, реконструкции, капитального и текущего ремонта объектов капитального строительства и объектов инженерной инфраструктуры, благоустройства территории, а также установка

просматриваемых ограждений из рулонной сетки, рабицы, 3d сетки, поликарбоната;

б) размещение рекламных вывесок;

7) размещение информационных стендов более 0,6 x 0,8 м и высотой от уровня земли более 2 м;

8) размещение баннеров, а также перетяжек над улицами и неоновой рекламы;

9) прокладка инженерных коммуникаций (теплотрасс, газопроводов, электрокабелей, линий сотовой связи) наземным и надземным способами, кроме временных коммуникаций, необходимых для проведения работ по сохранению объекта культурного наследия;

10) размещение торговых киосков и павильонов, за исключением случаев их временного размещения в рамках проведения культурно-массовых мероприятий, согласованных в установленном законом порядке;

11) устройство площадок для сбора ТКО.

2. В границах зоны регулирования застройки и хозяйственной деятельности (ЗРЗ):

2.1. Разрешается:

1) капитальный ремонт и реконструкция объектов капитального строительства в существующих объемно-пространственных параметрах;

2) строительство жилых малоэтажных зданий с высотными параметрами не выше 8 м от существующей поверхности земли до конька кровли, форма кровли - двускатная, вальмовая;

3) применение колористических решений (натуральные цвета строительных материалов или окраска в неяркие оттенки серого, коричневого, охристого, зеленого, белого цветов);

4) возведение одноэтажных хозяйственных построек: бани, сараи, гаражи (в глубине участка или на линии застройки по улице, но не выступая за линию застройки);

5) реконструкция и прокладка новых инженерных коммуникаций, необходимых для функционирования существующей и проектируемой застройки, с последующей рекультивацией земель;

б) благоустройство территорий, в том числе территорий общего пользования в границах красных линий;

7) снос объектов капитального строительства или их частей в порядке и на основании, предусмотренных Градостроительным кодексом Российской Федерации;

8) капитальный ремонт и реконструкция существующих инженерных сетей (коммуникаций), прокладка новых инженерных сетей (коммуникаций) подземным способом (допускается прокладка электрических сетей и линий связи надземным способом);

9) капитальный ремонт и реконструкция существующих линейных объектов (дорог), при необходимости организация новых; благоустройство территории, включающее:

проведение работ по озеленению, включающее: сохранение существующих деревьев и кустарников, за исключением санитарных рубок, посадку новых деревьев с компактной или формируемой кроной; устройство газонов и цветников;

организацию пешеходных и велосипедных дорожек, размещение малых архитектурных форм, скамеек, урн, пандусов и других приспособлений, в том числе обеспечивающих передвижение маломобильных групп населения;

применение в покрытии пешеходной части дорог (тротуаров), пешеходных и велосипедных дорожек натуральных материалов (гранит, камень, дерево) или имитирующих их (тротуарная плитка с использованием нейтральных цветовых гамм) с организацией системы водоотведения дождевых и талых вод;

установку по границам, разделяющим пешеходную и проезжую часть дорог, прозрачного ограждения высотой не более 1,2 метра;

организацию открытых парковок на специально отведенных площадках;

размещение временных элементов праздничного (событийного) характера;

установку памятных знаков, посвященных истории места и связанных с ним исторических событий;

установку информационных (навигационных) указателей туристического назначения.

10) установка на фасадах информационных конструкций (вывесок) высотой не более 0,5 метра в виде отдельных букв и знаков в местах: для одноэтажных зданий не выше нижней отметки карниза.

2.2. Запрещается:

1) применение строительных технологий, оказывающих динамическое воздействие на объекты культурного наследия, сложившуюся застройку и приводящих к загрязнению природной среды;

2) замусоривание территории;

3) прокладка инженерных сетей (коммуникаций) наземным и надземным способом (за исключением электрических сетей и линий связи);

4) применение ярких цветовых гамм в покраске фасадов, а также фрагментарная покраска и отделка фасадов;

5) установка всех видов отдельно стоящих рекламных конструкций с площадью одной стороны информационного поля более 2,5 кв. метров и (или) высотой более 3,0 метров, а также установка отдельно стоящих рекламных конструкций, нарушающих визуальное восприятие объектов культурного наследия;

б) размещение огнеопасных и взрывоопасных материалов.
