



# ПОСТАНОВЛЕНИЕ

## АДМИНИСТРАЦИИ ЛИПЕЦКОЙ ОБЛАСТИ

*06 апреля 2020 года*

г. Липецк

№ 199

О внесении изменения в постановление администрации Липецкой области от 11 мая 2007 года № 62 «Об утверждении Плана организации розничных рынков на территории Липецкой области»

Администрация Липецкой области постановляет:

Внести в постановление администрации Липецкой области от 11 мая 2007 года № 62 «Об утверждении Плана организации розничных рынков на территории Липецкой области» («Липецкая газета», 2007, 17 мая, 27 июля; 2009, 11 декабря; 2012, 11 мая; 2013, 22 мая, 13 ноября, 2017, 11 января, 2018, 06 апреля, 2019, 27 ноября) следующее изменение:

приложение к постановлению изложить в следующей редакции:

«Приложение  
к постановлению администрации  
Липецкой области «Об утверждении  
Плана организации розничных рынков  
на территории Липецкой области»

**«ПЛАН ОРГАНИЗАЦИИ РОЗНИЧНЫХ РЫНКОВ  
НА ТЕРРИТОРИИ ЛИПЕЦКОЙ ОБЛАСТИ**



Действующие рынки:

△	Универсальные	- 8
□	Специализированные	- 4
○	Сельскохозяйственные	- 5
◇	Сельскохозяйственные кооперативные	- 8

Предполагаемые к размещению рынки:

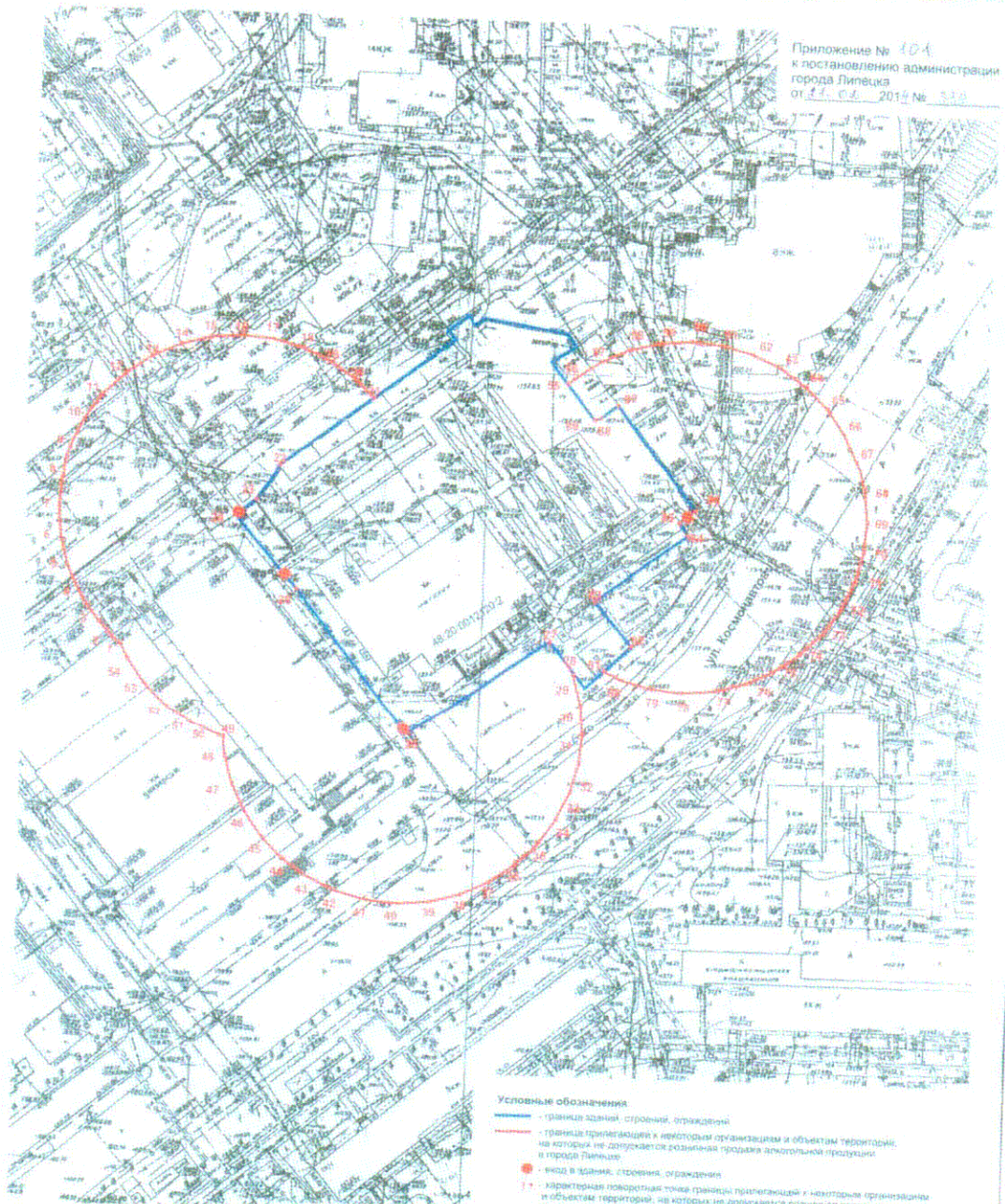
▲	Универсальные	- 1
■	Специализированные	-
●	Сельскохозяйственные	-
◆	Сельскохозяйственные кооперативные	- 6

Планы организации розничных рынков в городских округах, городских поселениях и муниципальных районах Липецкой области прилагаются (приложения с 1 по 32);

Приложение 1  
к Плану организации розничных рынков  
на территории Липецкой области

**План организации розничных рынков  
на территории г. Липецка**

Место нахождения: г. Липецк, ул. Космонавтов, 96  
Тип рынка: специализированный



- Условные обозначения**
- граница здания, строения, ограждения
  - граница прилегающей к некоторым организациям и объектам территории, на которых не допускается розничная продажа алкогольной продукции, в городе Липецке
  - вход в здание, строения, ограждения
  - характерная поворотная точка границы прилегающей к некоторым организациям и объектам территории, на которых не допускается розничная продажа алкогольной продукции, в городе Липецке

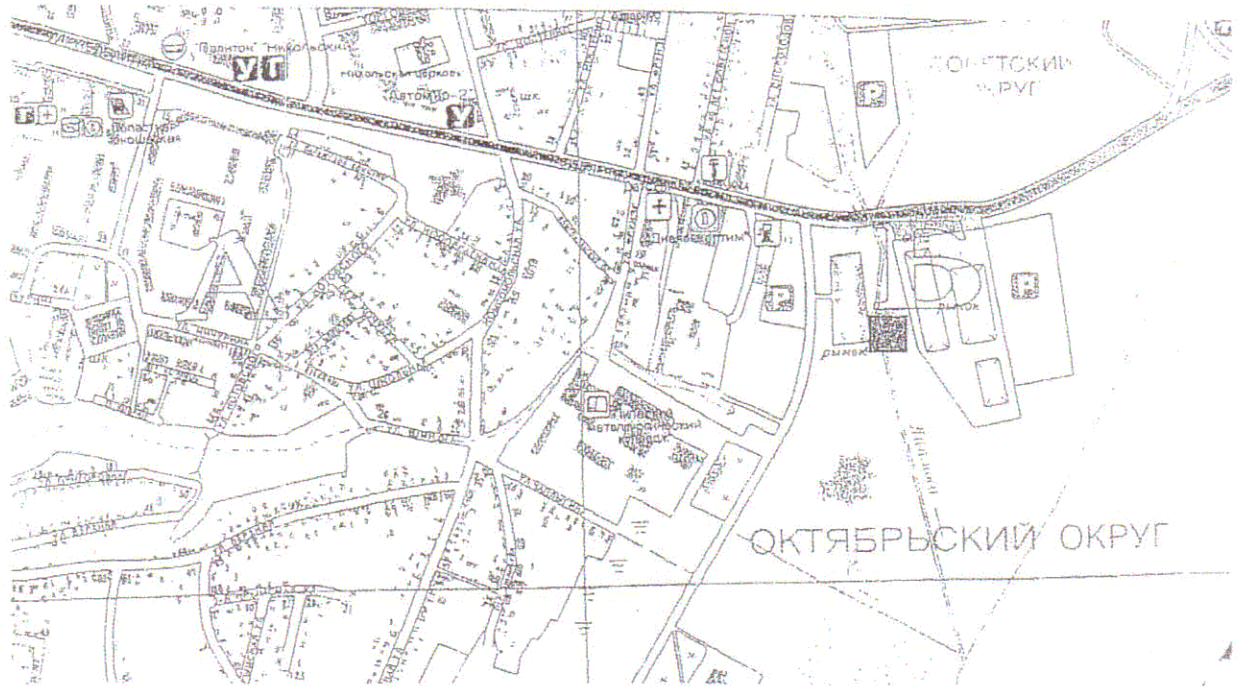
Примечание: размеры границ прилегающих территорий см. приложение 1			
Схема границ прилегающих к некоторым организациям и (или) объектам территории, на которых не допускается розничная продажа алкогольной продукции, в городе Липецке			
ООО "Липецкое машиностроение"	Заказчик: Департамент градостроительства и архитектуры администрации г. Липецка		
И.Д. [подпись]	Схема границ прилегающих территорий к Советскому рынку по ул. Космонавтов, вл. 96	Страница	Лист 1 из 1
Рук. [подпись]		Масштаб 1:1000	
		О-Х-8.12.5.9	

Приложение 2  
к Плану организации розничных рынков  
на территории Липецкой области

**План организации розничных рынков  
на территории г. Липецка**

Место нахождения: г. Липецк, ул. 50 лет НЛМК, владение 2

Тип рынка: специализированный

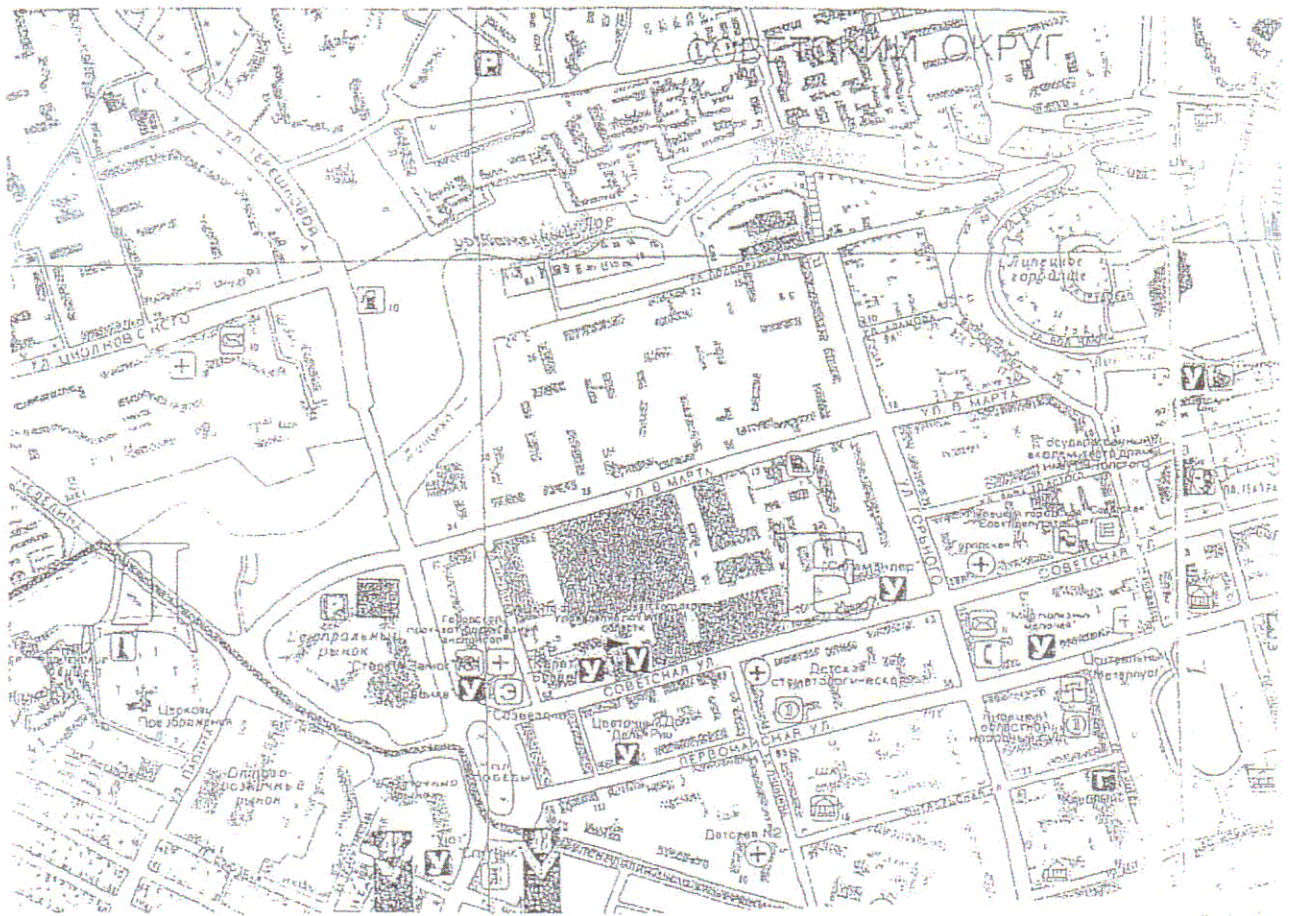


Приложение 3  
к Плану организации розничных рынков  
на территории Липецкой области

**План организации розничных рынков  
на территории г. Липецка**

Место нахождения: г. Липецк, пл. Победы, 6

Тип рынка: специализированный



Приложение 4  
к Плану организации розничных рынков  
на территории Липецкой области

**План организации розничных рынков  
на территории г. Липецка**

Место нахождения: г. Липецк, пр. 60 лет СССР, 206

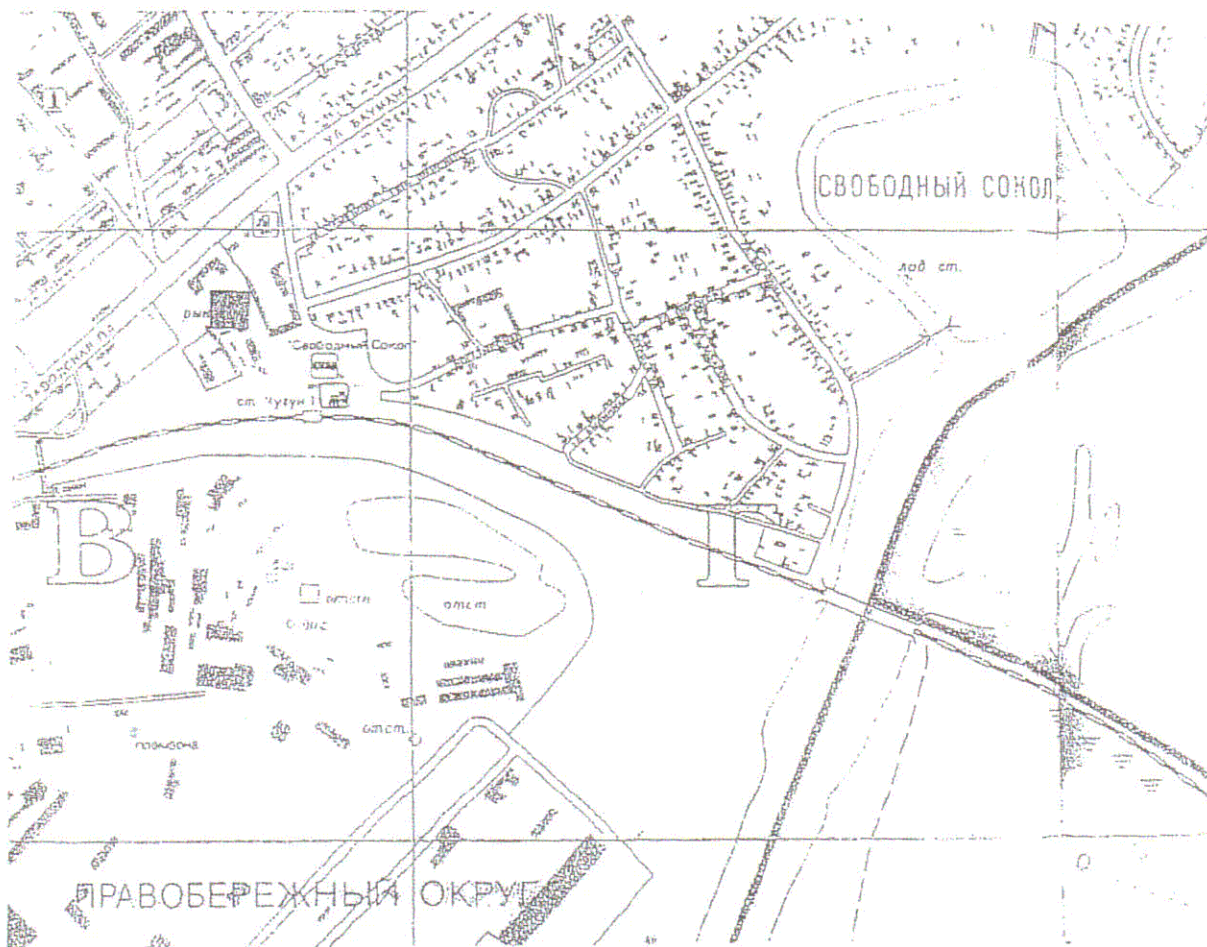
Тип рынка: универсальный



Приложение 5  
к Плану организации розничных рынков  
на территории Липецкой области

**План организации розничных рынков  
на территории г. Липецка**

Место нахождения: г. Липецк, пл. Заводская, вл. 3а  
Тип рынка: универсальный



**План организации розничных рынков  
на территории г. Липецка**

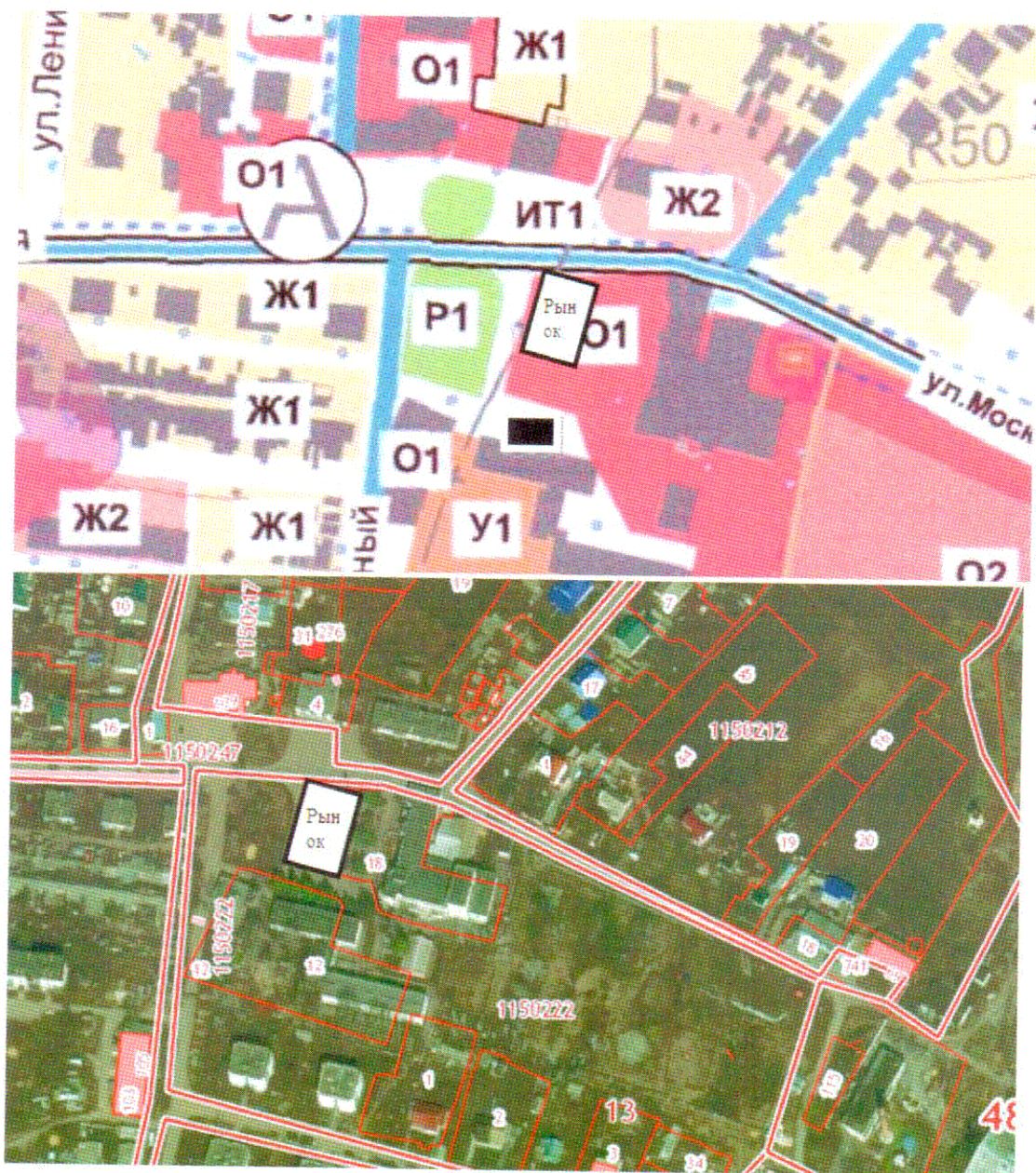
Место нахождения: г. Липецк, ул. Свиридова И.В., д. 9  
Тип рынка: универсальный





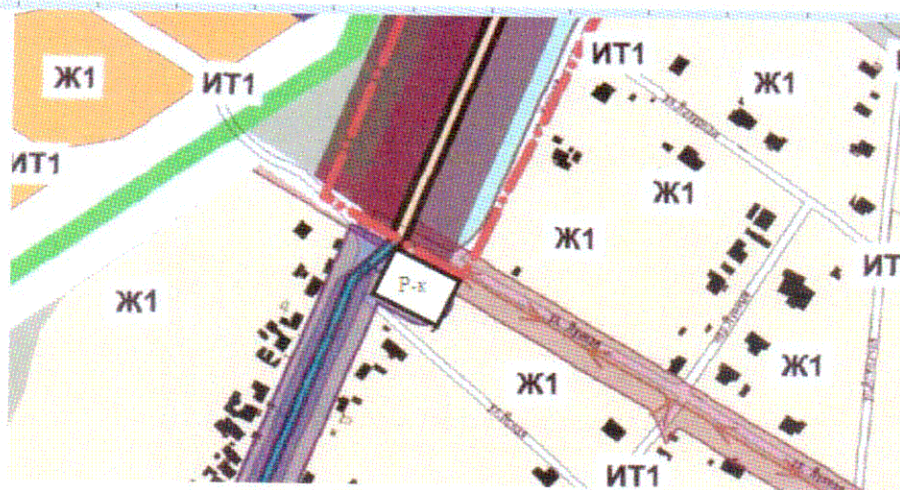
**План организации розничных рынков  
на территории Липецкого муниципального района**

Место нахождения: с. Частая Дубрава, ул. Московская  
Тип рынка: сельскохозяйственный кооперативный  
(предполагаемый к размещению)



**План организации розничных рынков  
на территории Липецкого муниципального района**

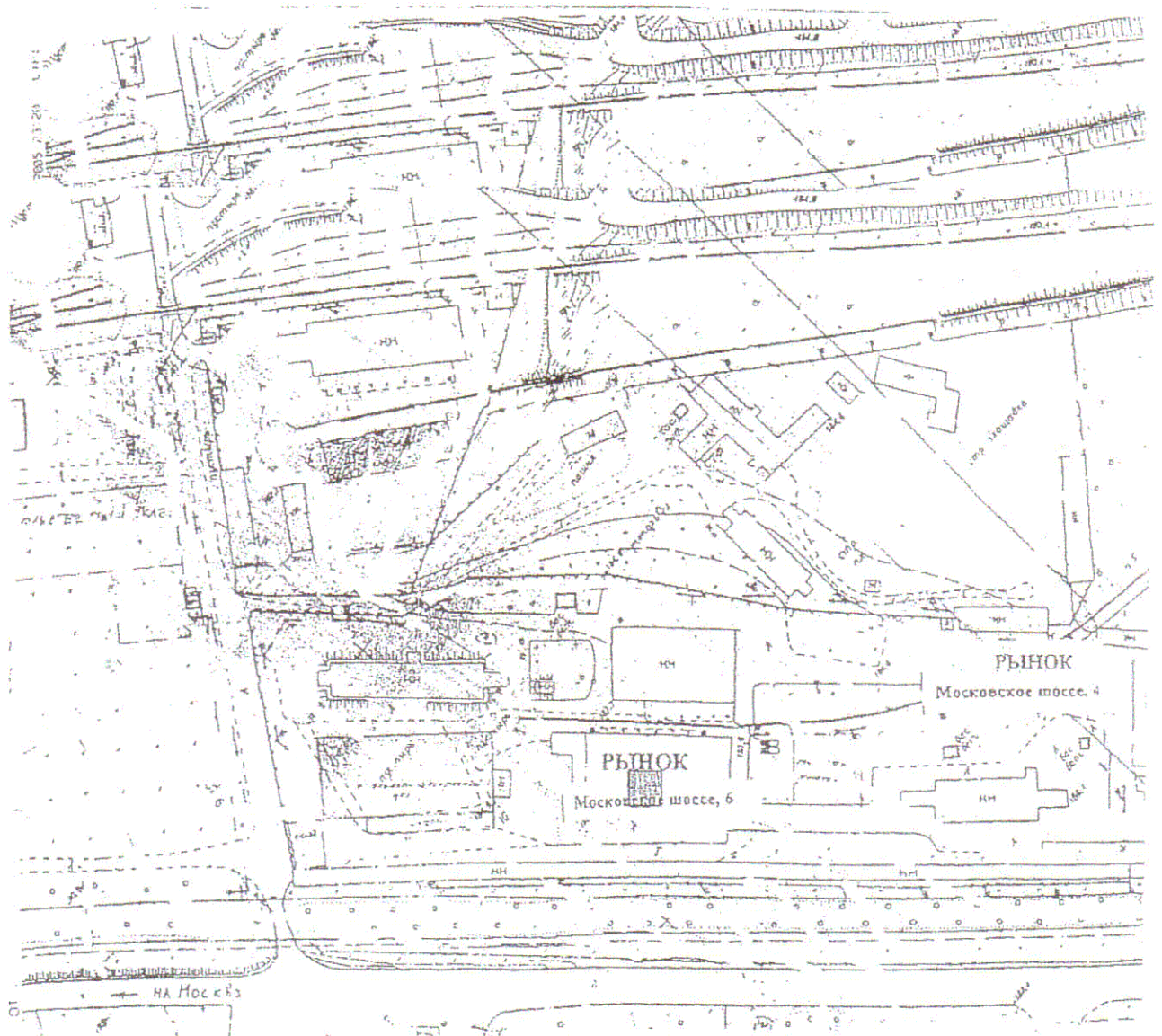
Место нахождения: с. Никольское, ул. Банных, земельный участок № 65  
Тип рынка: сельскохозяйственный кооперативный  
(предполагаемый к размещению)



Приложение 9  
к Плану организации розничных рынков  
на территории Липецкой области

**План организации розничных рынков  
на территории г. Ельца**

Место нахождения: г. Елец, Московское шоссе, 6  
Тип рынка: сельскохозяйственный



Приложение 10  
к Плану организации розничных рынков  
на территории Липецкой области

**План организации розничных рынков  
на территории г. Ельца**

Место нахождения: г. Елец, ул. Советская, 135

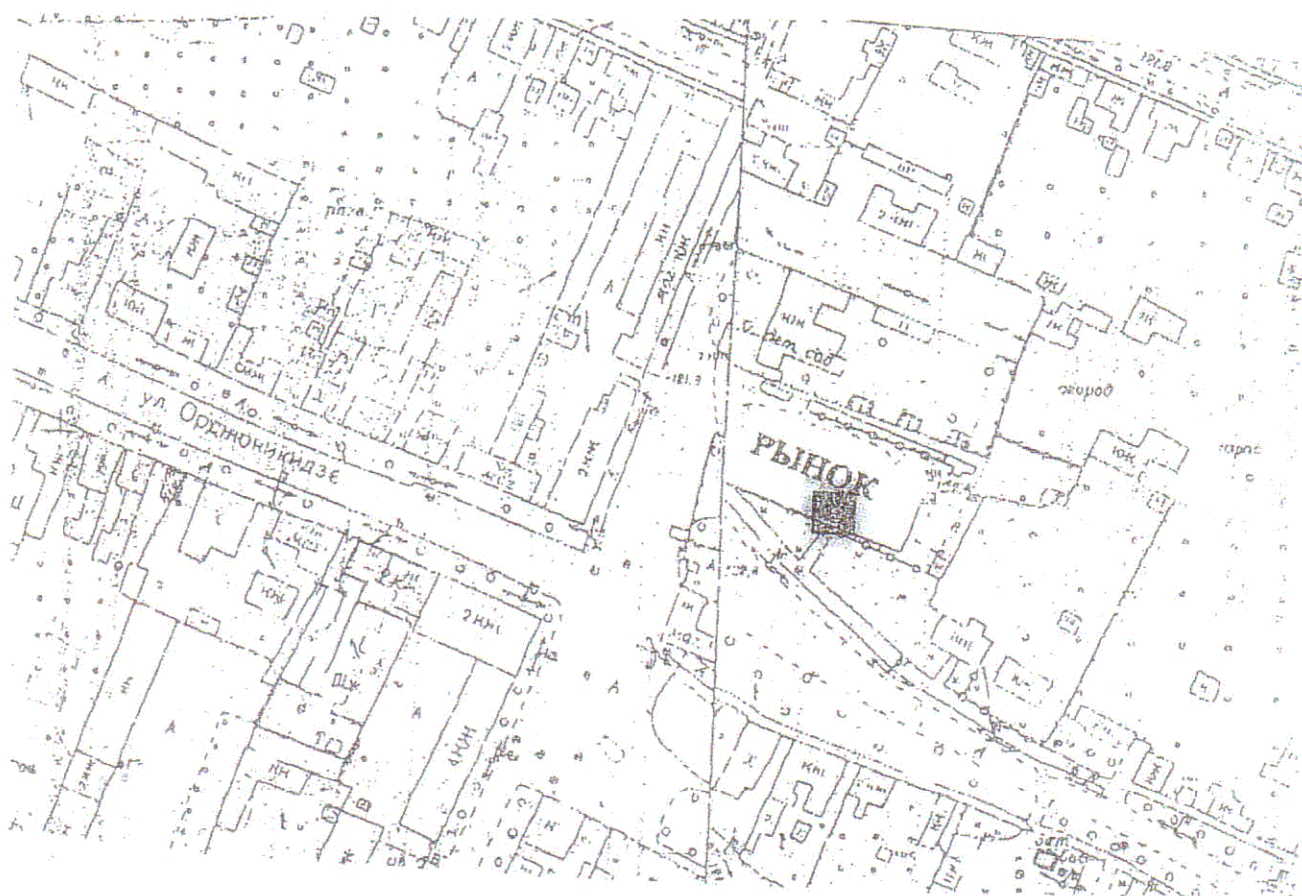
Тип рынка: сельскохозяйственный



**План организации розничных рынков  
на территории г. Ельца**

Место нахождения: г. Елец, ул. Орджоникидзе, 46

Тип рынка: универсальный



Приложение 12  
к Плану организации розничных рынков  
на территории Липецкой области

**План организации розничных рынков  
на территории г. Ельца**

Место нахождения: г. Елец, ул. Советская, 37

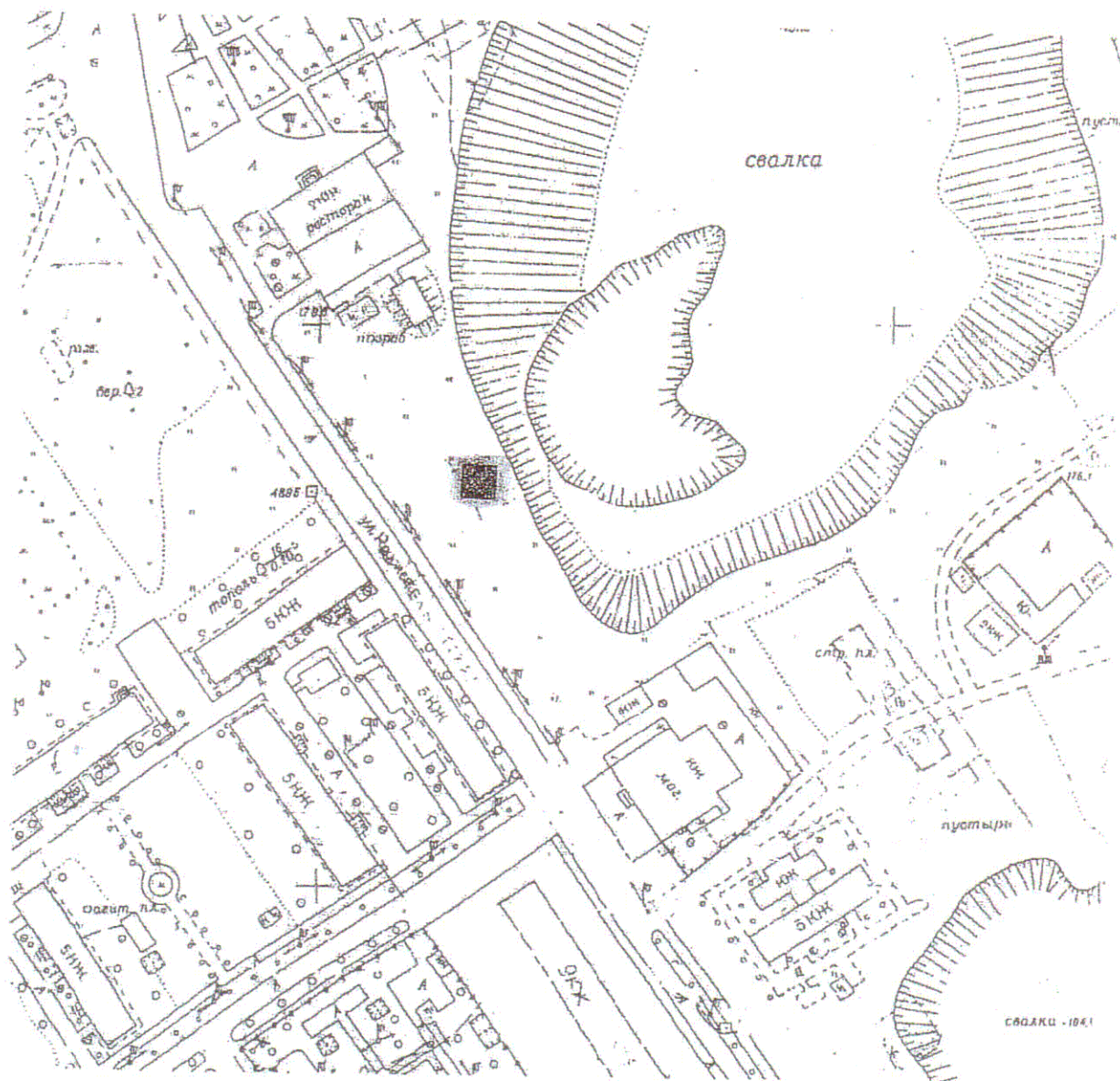
Тип рынка: универсальный



**План организации розничных рынков  
на территории г. Ельца**

Место нахождения: г. Елец, ул. Радиотехническая, 4-б

Тип рынка: сельскохозяйственный



**План организации розничных рынков  
на территории Воловского муниципального района**

Место нахождения: с. Волово, ул. Советская

Тип рынка: универсальный  
(предполагаемый к размещению)





Приложение 15  
к Плану организации розничных рынков  
на территории Липецкой области

**План организации розничных рынков  
на территории Грязинского муниципального района**

Место нахождения: г. Грязи, ул. Правды, 88

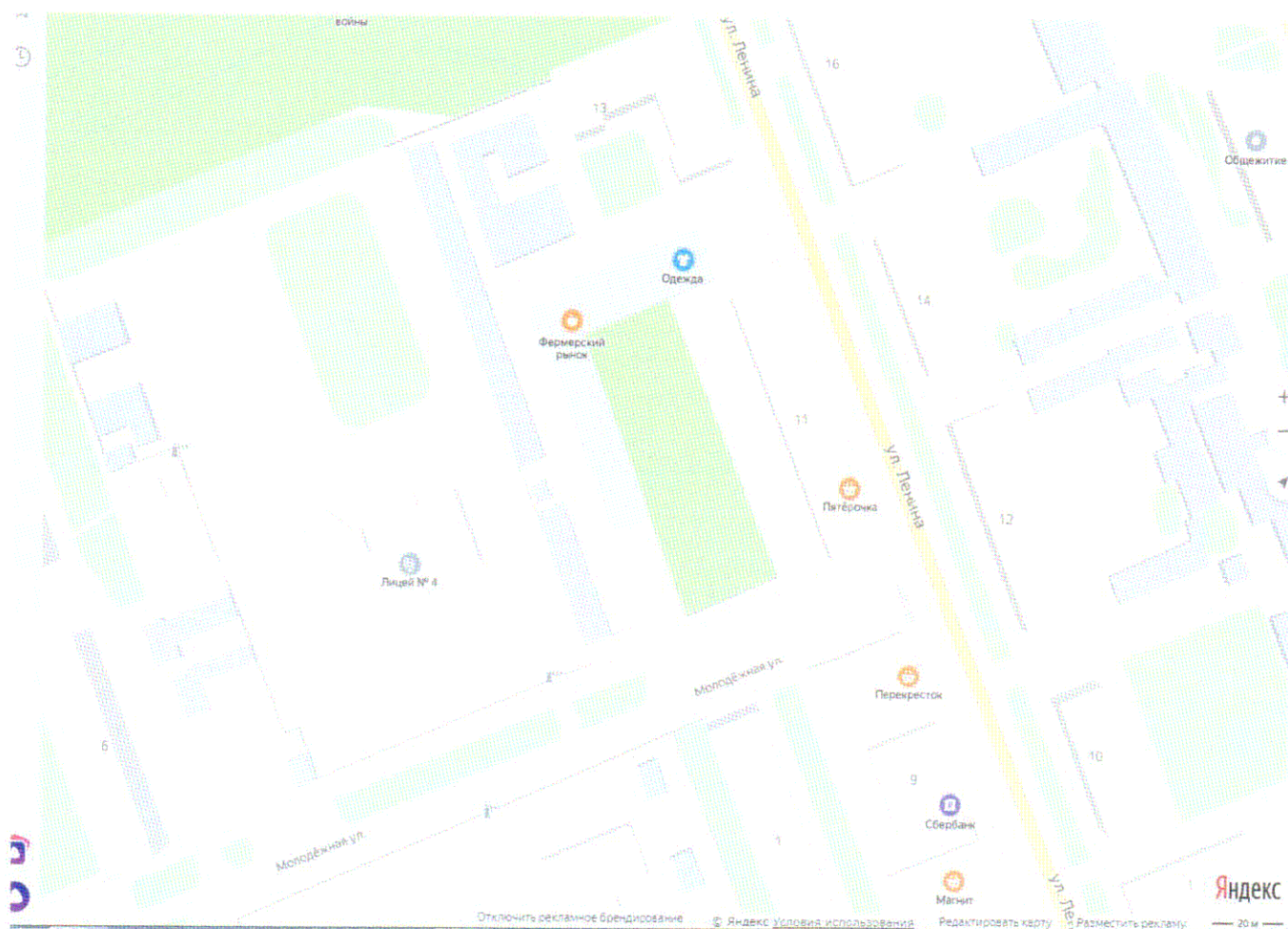
Тип рынка: универсальный



Приложение 16  
к Плану организации розничных рынков  
на территории Липецкой области

**План организации розничных рынков  
на территории Данковского муниципального района**

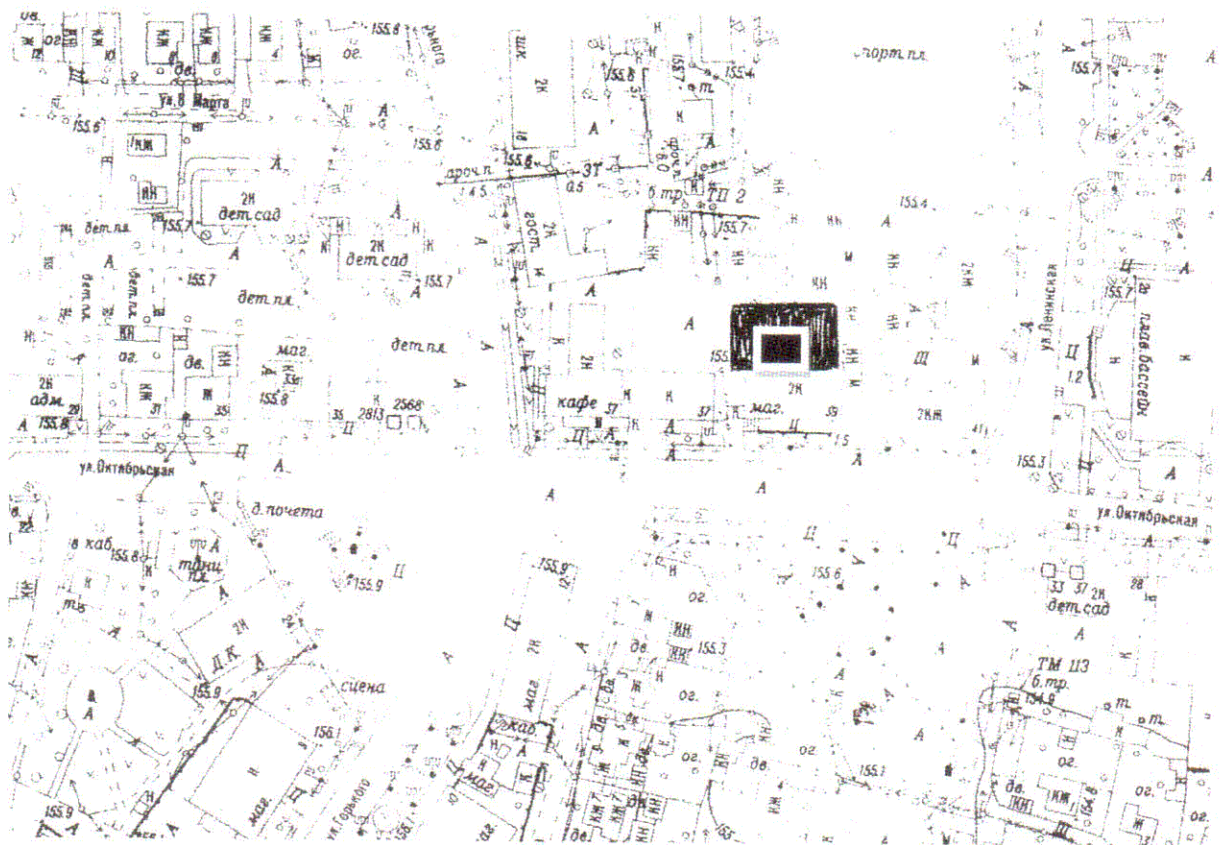
Место нахождения: г. Данков, ул. Ленина, д. 11  
Тип рынка: сельскохозяйственный кооперативный



**План организации розничных рынков  
на территории Добринского муниципального района**

Место нахождения: п. Добринка, ул. Октябрьская, д. 37г

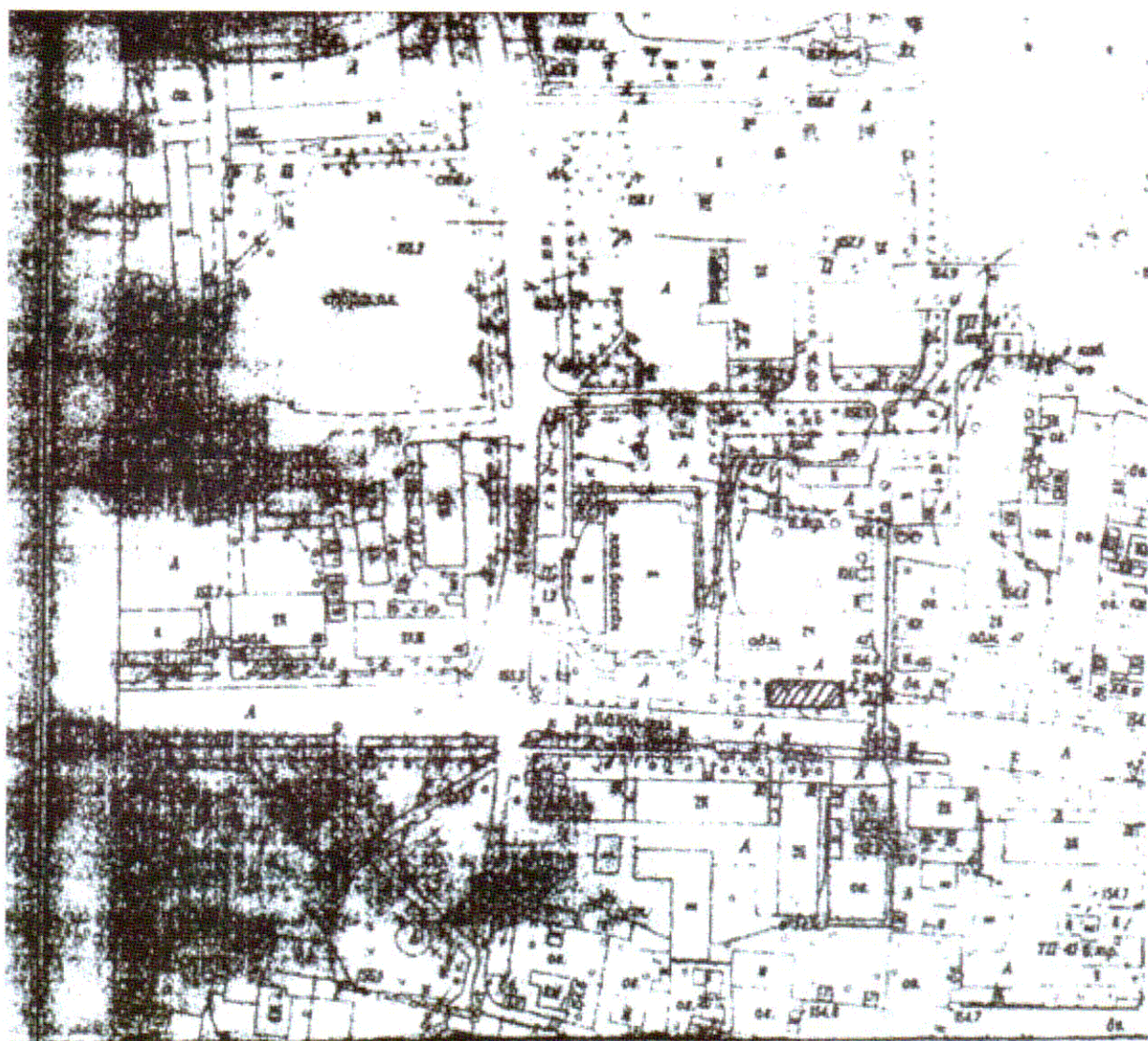
Тип рынка: сельскохозяйственный кооперативный



**План организации розничных рынков  
на территории Добринского муниципального района**

Место нахождения: п. Добринка, ул. Октябрьская, 43а

Тип рынка: сельскохозяйственный кооперативный



Приложение 19  
к Плану организации розничных рынков  
на территории Липецкой области

**План организации розничных рынков  
на территории Добринского муниципального района**

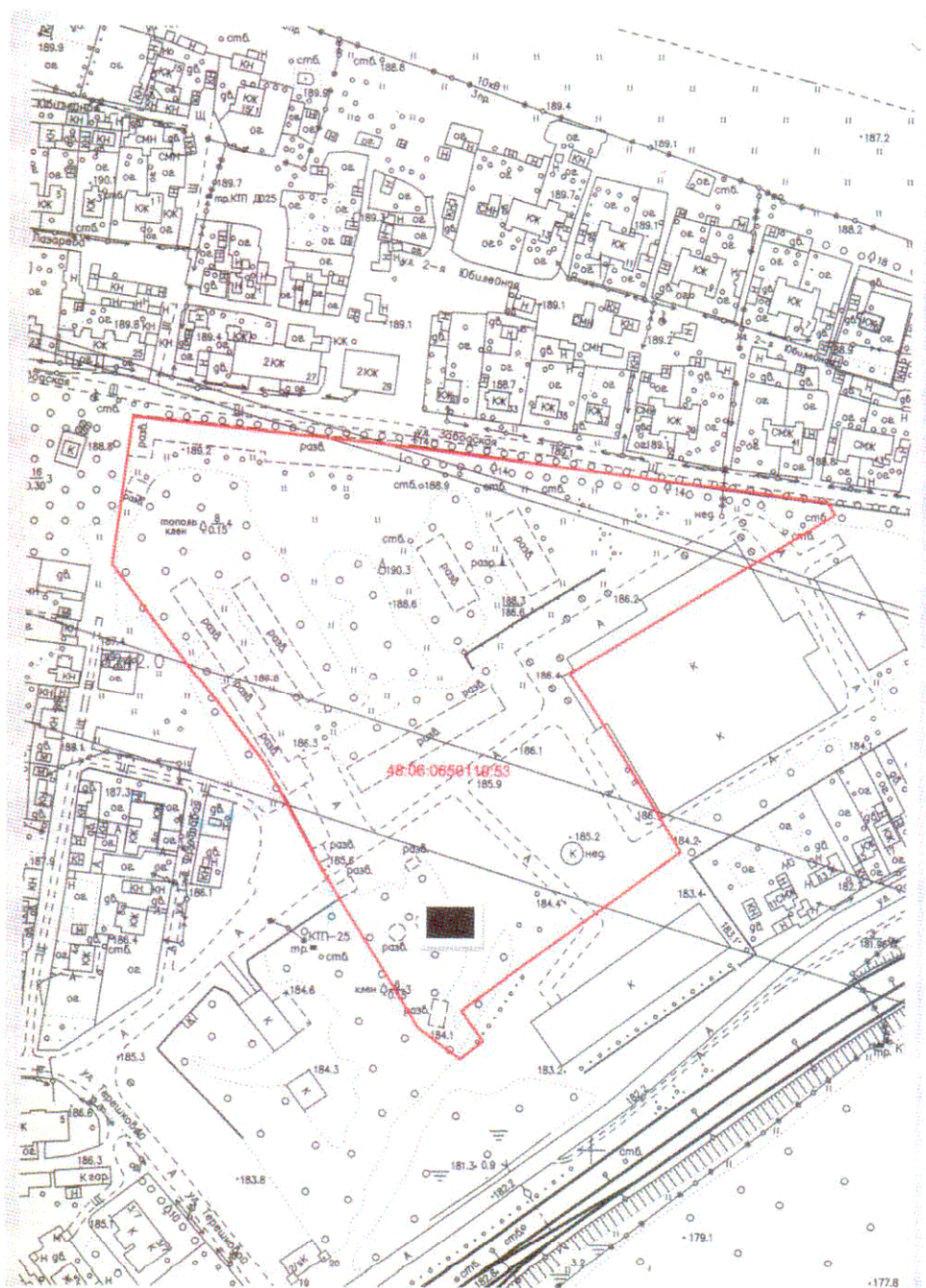
Место нахождения: ст. Плавица, ул. Строителей, 27  
Тип рынка: специализированный



**План организации розничных рынков  
на территории Долгоруковского муниципального района**

Место нахождения: с. Долгоруково, ул. 1-ая Фруктовая, д. 46

Тип рынка: сельскохозяйственный кооперативный



**План организации розничных рынков  
на территории Задонского муниципального района**

Место нахождения: г. Задонск, ул. Степанищева, 19

Тип рынка: сельскохозяйственный



**План организации розничных рынков  
на территории Измалковского муниципального района**

Место нахождения: с. Чернава, ул. Первомайская, д. 197а  
Тип рынка: сельскохозяйственный кооперативный

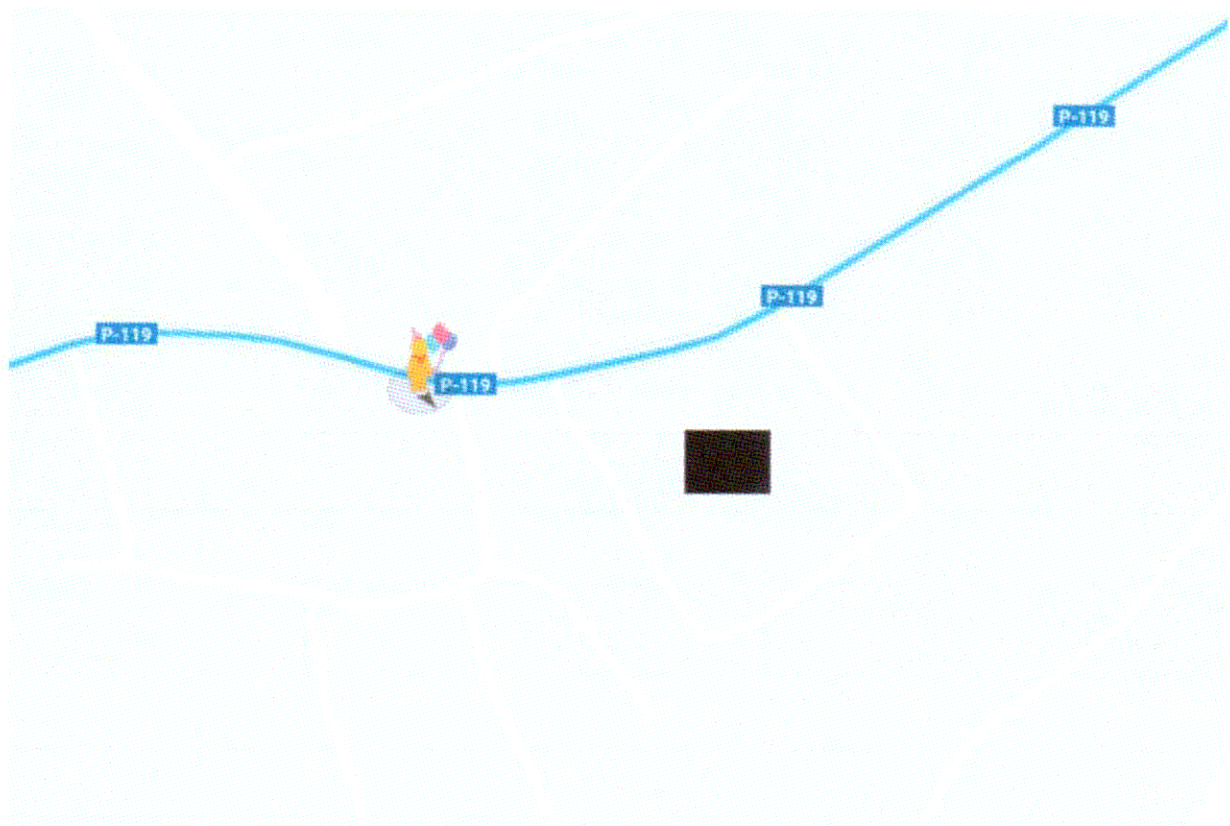




**План организации розничных рынков  
на территории Измалковского муниципального района**

Место нахождения: с. Афанасьево, ул. Елецкая, 154

Тип рынка: сельскохозяйственный кооперативный  
(предполагаемый к размещению)



**План организации розничных рынков  
на территории Краснинского муниципального района**

Место нахождения: с. Красное, ул. Первомайская, 20а

Тип рынка: универсальный



**План организации розничных рынков  
на территории Лебедянского муниципального района**

Место нахождения: г. Лебединь, ул. Л.Толстого, д. 1а

Тип рынка: сельскохозяйственный



**План организации розничных рынков  
на территории Лев-Толстовского муниципального района**

Место нахождения: п. Лев - Толстой, ул. Гагарина, 29  
Тип рынка: сельскохозяйственный кооперативный  
(предполагаемый к размещению)

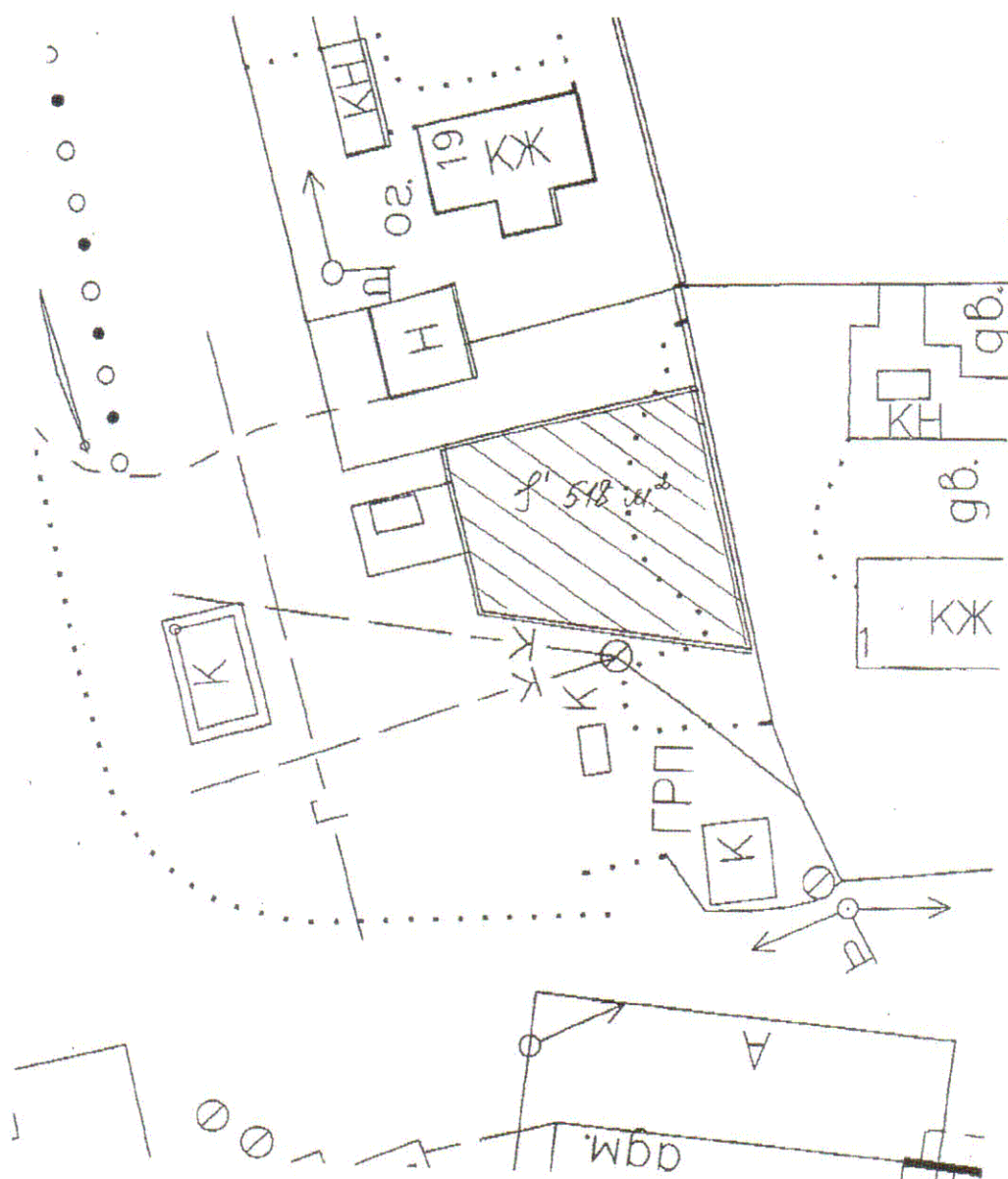
Схема расположения земельного участка на карте для размещения рынка  
в поселке Лев - Толстой Лев - Толстовского муниципального района



**План организации розничных рынков  
на территории Становлянского муниципального района**

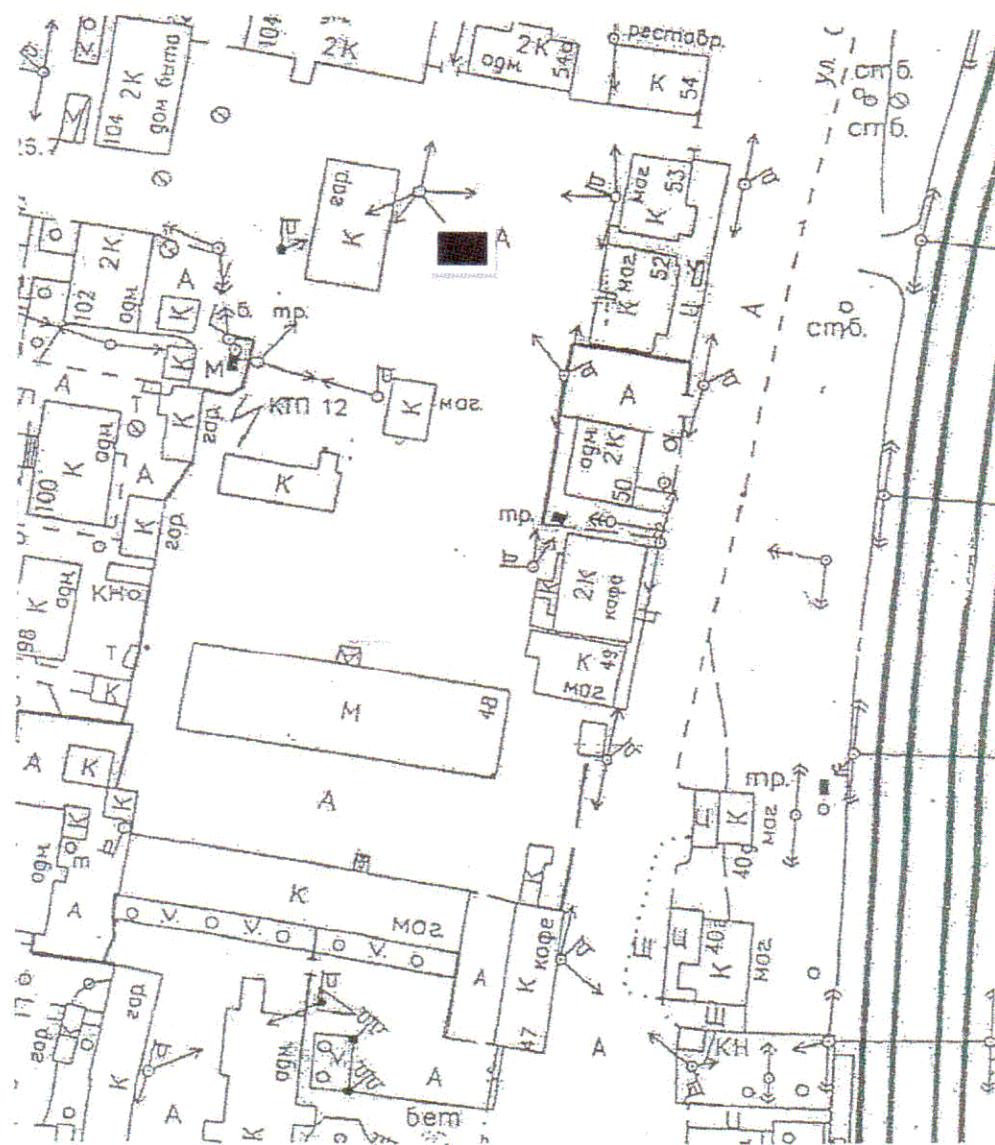
Место нахождения: с. Становое, на пересечении ул. Горького и ул. Советская,  
за административным зданием, расположенным на ул. Ленина, д.1

Тип рынка: сельскохозяйственный кооперативный  
(предполагаемый к размещению)



**План организации розничных рынков  
на территории Тербунского муниципального района**

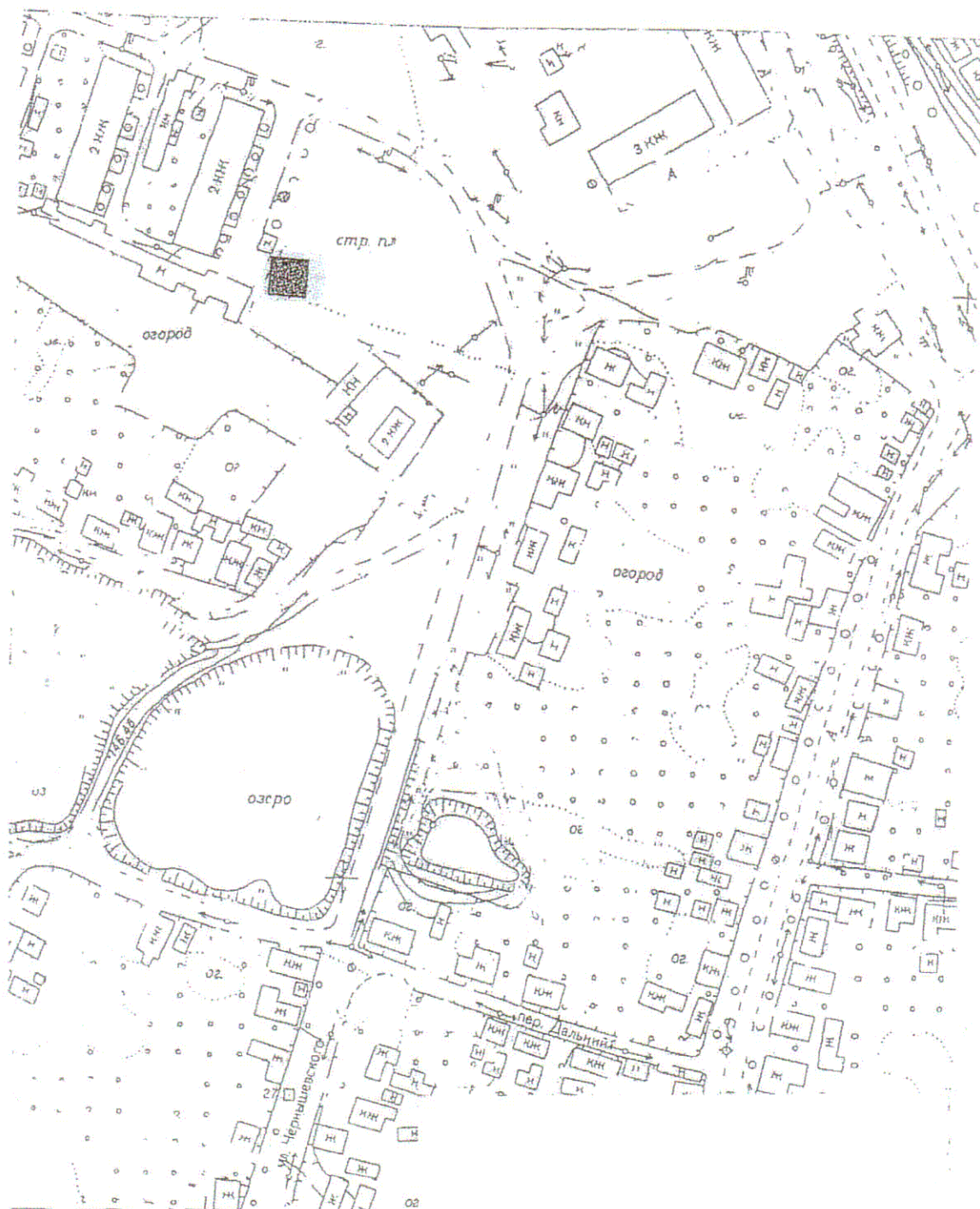
Место нахождения: с. Тербуны, ул. Октябрьская  
Тип рынка: сельскохозяйственный кооперативный  
(предполагаемый к размещению)



**План организации розничных рынков  
на территории Усманского муниципального района**

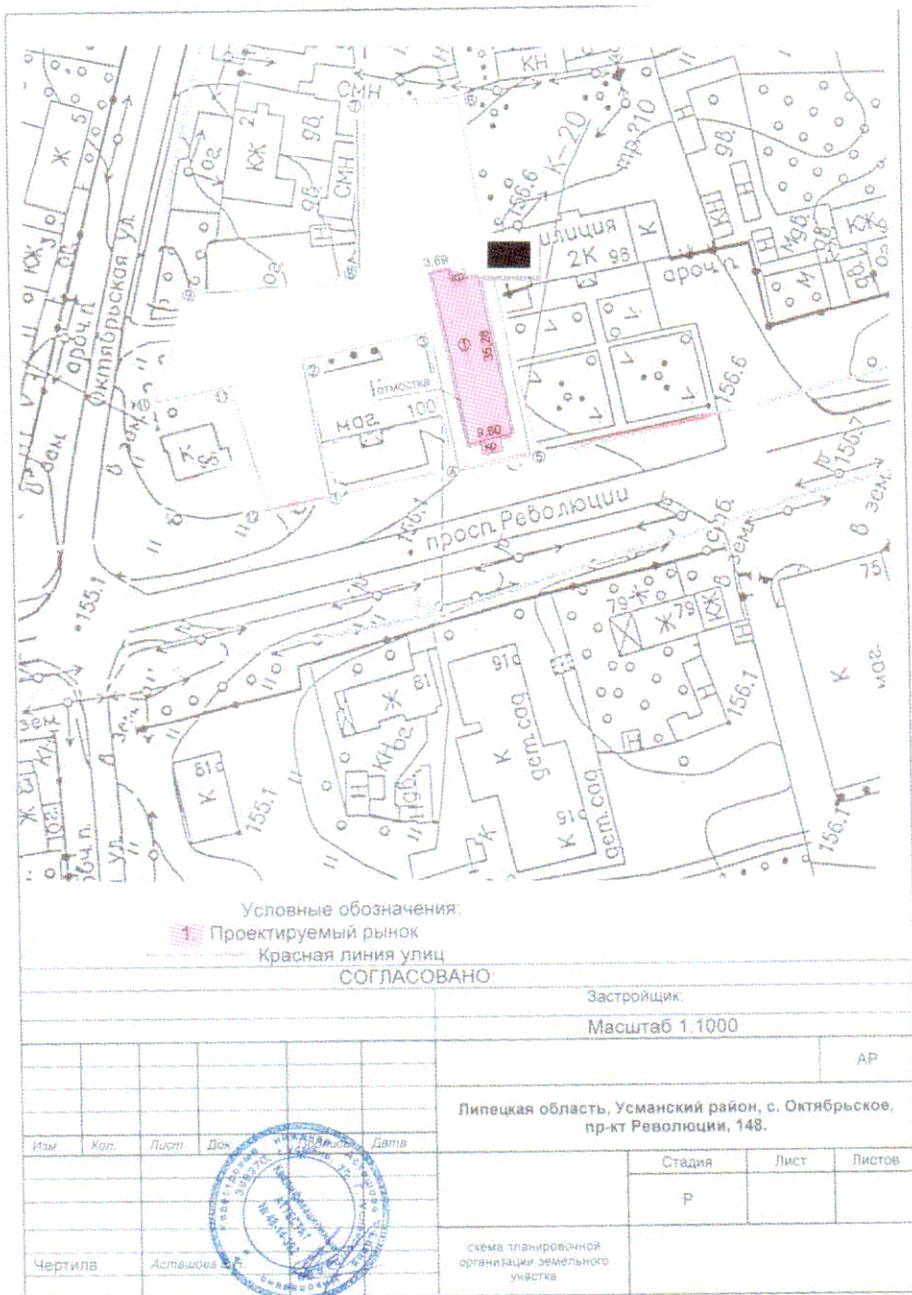
Место нахождения: г. Усмань, ул. Чернышевского, 123

Тип рынка: универсальный



**План организации розничных рынков  
на территории Усманского муниципального района**

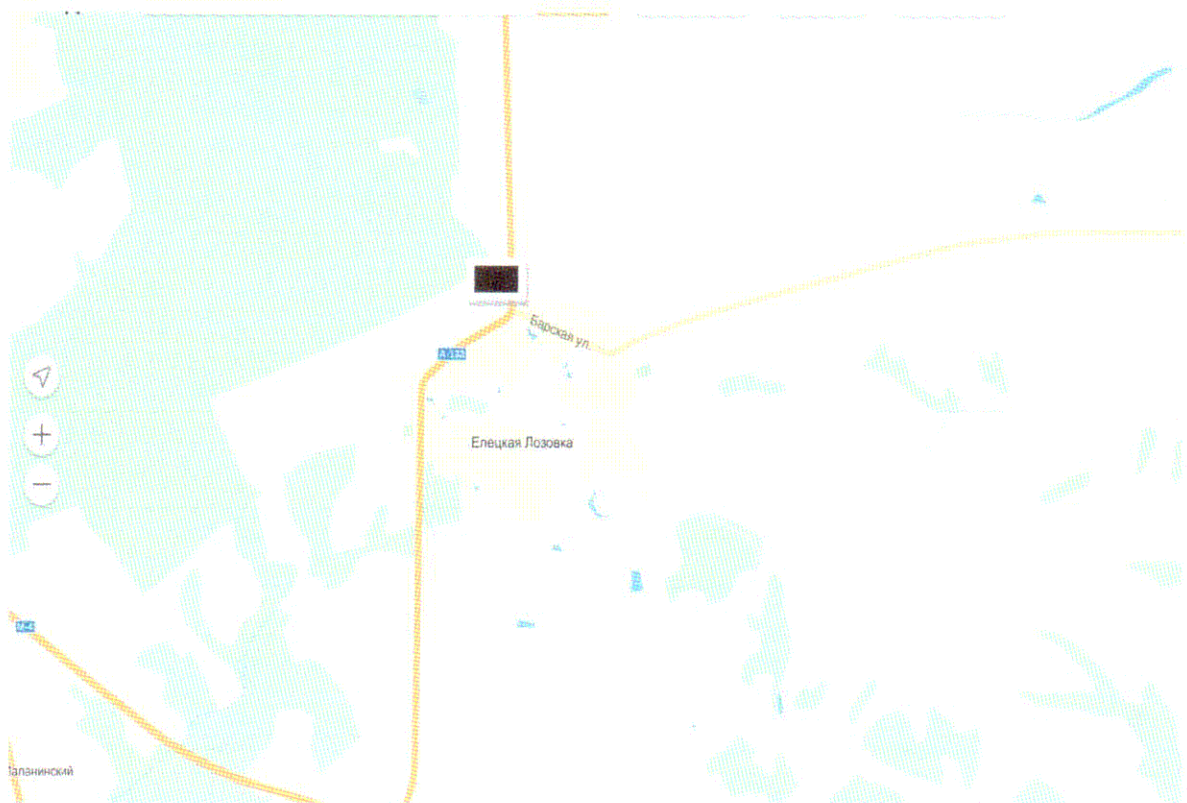
Место нахождения: с. Октябрьское, пр. Революции, 148  
Тип рынка: сельскохозяйственный кооперативный





**План организации розничных рынков  
на территории Хлевенского муниципального района**

Место нахождения: с. Елецкая Лозовка, ул. Асфальтная  
Тип рынка: сельскохозяйственный кооперативный



**План организации розничных рынков  
на территории Чаплыгинского муниципального района**

Место нахождения: г. Чаплыгин, ул. Советская  
Тип рынка: сельскохозяйственный кооперативный



И.о. главы администрации  
Липецкой области

Н.Ф. Тагинцев