

ПОСТАНОВЛЕНИЕ

ГЛАВЫ АДМИНИСТРАЦИИ ЛИПЕЦКОЙ ОБЛАСТИ

05 марта 2020 года

г. Липецк

№ 102

Об утверждении сводного плана
тушения лесных пожаров на территории
Липецкой области на период пожароопасного
сезона 2020 года

В соответствии с пунктом 3 статьи 53.3 Лесного кодекса Российской Федерации, постановлением Правительства Российской Федерации от 18 мая 2011 года № 378 «Об утверждении Правил разработки сводного плана тушения лесных пожаров на территории субъекта Российской Федерации», на основании согласования Федерального агентства лесного хозяйства от 18 февраля 2020 года № МК-09-27/3038 постановляю:

Утвердить сводный план тушения лесных пожаров на территории Липецкой области на период пожароопасного сезона 2020 года (приложение).

Глава администрации
Липецкой области

И.Г. Артамонов

УТВЕРЖДАЮ
Глава администрации
Липецкой области

_____ И.Г. Артамонов

«05» марта 2020 г.

СОГЛАСОВАНО
Заместитель руководителя
Федерального агентства лесного
хозяйства

_____ М.Ю. Клинов

« 18 » февраля 2020 г.

СВОДНЫЙ ПЛАН
тушения лесных пожаров на территории
Липецкой области
на период пожароопасного сезона 2020 года

г. Липецк
2020 год

Содержание:

I. Общие положения.....	4
1. Общая характеристика лесов на территории Липецкой области.....	4
2. Информация об органах государственной власти, их территориальных подразделениях, осуществляющих организацию тушения лесных пожаров, а также о государственных учреждениях и других организациях, осуществляющих работы по тушению лесных пожаров и осуществлению мер пожарной безопасности.....	5
3. Сведения о природной пожарной опасности.....	6
4. Информация об ответственных лицах, осуществляющих организацию охраны лесов от пожаров.....	7
5. Информация о лицах, ответственных за организацию тушения лесных пожаров на территории муниципальных образований субъекта Российской Федерации.....	8
6. Информация о лицах, допущенных к руководству тушения лесных пожаров.....	10
II. Меры по охране земель и земельных участков, имеющих общую границу с лесничествами и лесопарками, а также меры по противопожарному обустройству населенных пунктов, объектов экономики и инфраструктуры, расположенных на таких землях и земельных участках.....	14
III. Перечень и состав лесопожарных формирований, пожарной техники и оборудования, порядок привлечения и использования таких средств в соответствии с уровнем пожарной опасности в лесах.....	17
1. Перечень лесопожарных формирований, осуществляющих охрану лесов от пожаров.....	17
2. Состав лесопожарных формирований, пожарной техники и оборудования.....	18
3. Перечень сил и средств подразделений пожарной охраны и аварийно-спасательных формирований, которые могут быть привлечены в установленном порядке к тушению лесных пожаров.....	21
4. Силы и средства, которые могут быть привлечены для борьбы с лесными пожарами.....	27
5. Порядок привлечения и использования лесопожарных формирований, подразделений пожарной охраны и аварийно-спасательных формирований, иных юридических лиц, которые могут быть привлечены в установленном порядке к тушению лесных пожаров, в соответствии с уровнем пожарной опасности в лесах.....	31
6. Регламент работы и использования сил и средств.....	34
7. Порядок действий органов исполнительной власти, органов местного самоуправления, организаций всех форм собственности, граждан при повышении пожарной опасности в лесах в зависимости от условий погоды (по классам), введении режима ограничения пребывания граждан в лесах и въезда в них транспортных средств, введении особого противопожарного режима, введении режима чрезвычайной ситуации в лесах, вызванной лесными пожарами на территории Липецкой области.....	37
IV. Мероприятия по координации работ, связанных с тушением лесных	

пожаров.....	53
1. Информация об организации и функционировании соответствующих комиссий, штабов и групп по тушению лесных пожаров (включая их персональный состав, график работы и др.).....	53
2. Перечень органов государственной власти, органов местного самоуправления, организаций, оказывающих содействие в тушении лесных пожаров.....	55
V. Меры по созданию резерва пожарной техники и оборудования, противопожарного снаряжения и противопожарного инвентаря, транспортных средств и горюче-смазочных материалов. Перечень лесопожарных формирований пожарной техники и оборудования, подлежащих включению в межрегиональный план маневрирования лесопожарных формирований пожарной техники и оборудования.....	61
1. Меры по созданию резерва пожарной техники и оборудования, противопожарного снаряжения и инвентаря, транспортных средств и горюче-смазочных материалов.....	61
2. Перечень лесопожарных формирований, пожарной техники и оборудования, подлежащих включению в межрегиональный план маневрирования лесопожарных формирований, пожарной техники и оборудования.....	62
VI. Сводная информация о готовности субъекта Российской Федерации к пожароопасному сезону.....	63

I. Общие положения

1. Общая характеристика лесов на территории Липецкой области

Липецкая область образована 6 января 1954 года.

Площадь 24,0 тыс. км². Численность населения 1144,0 тыс. человек (на 01.01.2019 г.). Плотность населения 47,6 чел./км².

Область разделена на 18 муниципальных районов, имеет 312 муниципальных образований, 286 сельских поселения, 8 городов, 5 поселков городского типа. Центр – г. Липецк, один из древнейших городов страны.

Органом исполнительной власти субъекта Российской Федерации в сфере лесных отношений по Липецкой области является Управление лесного хозяйства Липецкой области.

В его ведении находятся леса, расположенные на землях лесного фонда 180,4 тыс. га или 81% общей площади лесов области.

Липецкая область относится к малолесным лесодефицитным районам, так как лесистость ее территории составляет всего лишь 8,5%. По состоянию на 1 января 2020 г. общая площадь лесов, расположенных на территории Липецкой области составляет 225,9 тыс. га. В общем объеме лесопокрытой площади 35% занято хвойными насаждениями, 39% - твердолиственными и 26% - мягколиственными. Наиболее крупные лесные массивы расположены по левому берегу реки Воронеж; здесь выделяется Усманский бор - часть Воронежского государственного биосферного заповедника.

К лесам, расположенным на землях иных категорий, относятся:

- леса, расположенные на землях особо охраняемых природных территорий и объектов - 13,6 тыс. га (6% площади лесов области), которые находятся в ведении Воронежского государственного биосферного заповедника и заповедника «Галичья гора»;

- леса, расположенные на землях Министерства обороны Российской Федерации - 0,5 тыс. га (0,2% площади лесов области);

- леса, расположенные на землях населенных пунктов и иных категорий – 31,4 тыс. га (13,9% площади лесов области).

Структурное распределение лесов на территории Липецкой области отражено на прилагаемой схеме.

В соответствии с приказами Рослесхоза № 138 от 29.04.2008 года «Об определении количества лесничеств на территории Липецкой области и установлении их границ» и № 333 от 28.09.2015 года «Об определении количества лесничеств на землях населенных пунктов городского округа Липецк Липецкой области, занятых городскими лесами, и установления их границ», на территории Липецкой области создано десять лесничеств.

По целевому назначению все леса Липецкой области относятся к защитным лесам. Среднестатистические сроки пожароопасного сезона - с 15 апреля по 15 октября.

2. Информация об органах государственной власти, их территориальных подразделениях, осуществляющих организацию тушения лесных пожаров, а также о государственных учреждениях и других организациях, осуществляющих работы по тушению лесных пожаров и осуществлению мер пожарной безопасности

Органом исполнительной власти в области лесных отношений на территории Липецкой области является Управление лесного хозяйства Липецкой области г. Липецк, ул. Крупской, 1 т. 8(4742)433061, начальник управления Божко Юрий Николаевич.

Организацию тушения лесных пожаров на территории лесничеств Липецкой области в 2020 году будет осуществлять ОСАУ «Лесопожарный центр» на основании Государственного задания, утвержденного приказом управления лесного хозяйства Липецкой области № 340 от 30.12.2019 года.

Информация об органах государственной власти, их территориальных подразделениях, осуществляющих организацию тушения лесных пожаров, а также о государственных учреждениях и других организациях, осуществляющих работы по тушению лесных пожаров и осуществлению мер пожарной безопасности представлена в таблице на странице 7.

На территории лесничеств Липецкой области мероприятия по тушению лесных пожаров осуществляют 9 лесопожарных станций I, II, III типа:

- **ЛПС третьего типа** организована в количестве 1 шт. в ОСАУ «Лесопожарный центр» на территории Балашовского участкового лесничества (п. Дачный), в её состав входит пожарный пост, расположенный в Грязинском лесничестве.

- **ЛПС второго типа** в количестве 1 шт. в Грязинском лесничестве на территории базы Ленинского лесхоза.

- **ЛПС первого типа** в количестве 7 шт. в Грязинском, Задонском, Донском, Чаплыгинском, Добровском лесничествах по 1 шт., а на территории Усманского лесничества - 2 шт.

Лесопожарные станции оснащены: пожарной и тракторной техникой в количестве 47 ед., а также лесопожарным оборудованием, инвентарём, имуществом согласно нормам.

Помимо этого на территории лесничеств будут приведены в готовность пятьдесят малых лесопатрульных комплексов подведомственных учреждений управления, оборудованных на период пожароопасного сезона емкостями для воды, мотопомпами, пожарными рукавами, ранцевыми огнетушителями.

В соответствии с Приказом Федерального агентства лесного хозяйства от 7 июня 2018 г. № 468 "Об установлении лесопожарного зонирования земель лесного фонда и признании утратившим силу приказа Федерального агентства лесного хозяйства от 16.02.2017 № 65 "Об установлении лесопожарного зонирования земель лесного фонда и о признании утратившими силу некоторых приказов Федерального агентства лесного хозяйства" леса Липецкой области отнесены к зоне наземного мониторинга.

3. Сведения о природной пожарной опасности

Таблица 1

№ п/п	Наименование лесничества	Площадь, га						Средний класс природной пожарной опасности
		Общая	по классам природной пожарной опасности					
			I	II	III	IV	V	
1	2	3	4	5	6	7	8	9
Земли лесного фонда								
1.	Данковское	16244	1016	270	6470	8027	461	3,4
2.	Добровское	28958	1292	5565	4710	8565	8826	3,6
3.	Донское	16022	621	1712	3160	10055	474	3,5
4.	Елецкое	19490	165	106	1979	15261	1979	4
5.	Задонское	25010	1116	3334	7536	12625	399	3,3
6.	Усманское	26819	4093	6855	7519	6668	1684	2,8
7.	Грязинское	23749	3848	6525	7234	3750	2392	2,7
8.	Тербунское	7703	156	308	3583	2896	760	3,5
9.	Чаплыгинское	16412	1102	1941	7765	5134	470	3,1
Итого по лесному фонду:		180407	13409	26616	49956	72981	17445	3,3

10.	Липецкое городское	5417	1344	1650	2266	157	0	2,2
Итого по лесничествам:		185824	14753	28266	52222	73138	17445	
			7,94%	15,21%	28,10%	39,36%	9,39%	3,2
Земли особо охраняемых природных территорий								
1.	Заповедник "Галичья гора"	234	0	0	0	114,2	119,8	4,0
2.	ФГПУ "Воронежский Государственный природный биосферный заповедник"	13324	221	3146	3633	6234	90	3,2
Итого по ООПТ:		13558	221	3146	3633	6348,2	209,8	3,6
Земли обороны и безопасности								
1.	Брянское военное лесничество МО	485	-	-	485	-	-	3,0
Итого по военному лесничеству МО:		485	-	-	485	-	-	3
	Земли иных категорий	25986	-	-	-	25986	-	

Итого по субъекту Российской Федерации:		225853	14974	31412	56339	105472,2	17654,8	3,4
---	--	--------	-------	-------	-------	----------	---------	-----

4. Информация об ответственных лицах, осуществляющих организацию охраны лесов от пожаров

Таблица 2

№ п/п	Фамилия, имя, отчество ответственного лица	Должность		Контактные данные
1.	Председатель КЧС и ОПБ субъекта Российской Федерации	Артамонов Игорь Георгиевич	Глава администрации области	8(4742)228414 8(4742)250824
2.	Заместитель высшего должностного лица субъекта Российской Федерации, курирующий вопросы охраны лесов от пожаров	Тагинцев Николай Федорович	Заместитель главы администрации области	8(4742)228423 8(903)6995211

3.	Руководитель уполномоченного органа исполнительной власти субъекта Российской Федерации в области лесных отношений	Божко Юрий Николаевич	Начальник управления лесного хозяйства	8(4742)433061 8(903)6996323
4.	Руководители лесничеств (лесопарков)			
4.1.	Грязинское лесничество	Балмочных Вячеслав Владиславович	Директор	8(905)6838975
4.2.	Данковское лесничество	Евсеев Юрий Владимирович	Директор	8(47465)66831 8(920)5119108
4.3.	Добровское лесничество	Востриков Алексей Петрович	Директор	8(47463)46115 8(920)2448019
4.4.	Донское лесничество	Кривошапкин Максим Александрович	Директор	8(47471)33494 8(920)5473202
4.5.	Елецкое лесничество	Звягин Олег Александрович	Директор	8(47467)20164 8(960)1401667
4.6.	Задонское лесничество	Рубцов Александр Александрович	Директор	8(47471)21236 8(920)5037964

4.7.	Тербунское лесничество	Тишенин Николай Тихонович	Директор	8(47474)29451 8(904)6873249
4.8.	Усманское лесничество	Титаренко Денис Сергеевич	Директор	8(47472)26346 8(920)5234544
4.9.	Чаплыгинское лесничество	Морозов Александр Иванович	Директор	8(47475)21240 8(920)5166038
4.10.	Липецкое городское лесничество	Аверин Евгений Владимирович	Директор	8(4742)732955 8(905)0440973
5.	Руководители организаций по тушению лесных пожаров на территории субъекта Российской Федерации	Говорухин Юрий Александрович	Директор ОСАУ "Лесопожарный центр"	8(4742)787302 8(961)0338222
6.	Руководитель дирекции ООПТ Минприроды России	Шмаков Иван Владимирович	Директор	8(499)2546811
6.1.	ФГБУ "Воронежский Государственный природный биосферный заповедник"	Тарасов Анатолий Алексеевич	Директор	8(4732)594560 8(920)4670615
6.2.	Заповедник "Галичья гора"	Скользнев Николай Яковлевич	Директор	8(47471)33365 8(47471)33832(33)) 8(910)3511456

7.	Руководитель военного лесничества Минобороны России	Миронов Юрий Васильевич Буров Егор Васильевич	Начальник Брянского лесничества Лесник Брянского военного лесничества	8(4832)282479 8(919)1903522 8(4832)282959 8(920)8435824
8.	Руководитель ГУ МЧС России по субъекту Российской Федерации	Салфетников Михаил Викторович	Начальник Главного управления МЧС России по Липецкой области	8(4742)228806 8(962)3500808 8(920)5200808
9.	Руководитель территориального органа МВД России	Латунов Олег Михайлович	Начальник УМВД России по Липецкой области	8(4742)369138 8(4742)278575 8(999)4730001

5. Информация о лицах, ответственных за организацию тушения лесных пожаров на территории муниципальных образований Липецкой области

Таблица 3

№ п/п	Муниципальное образование	Лица, ответственные за организацию тушения лесных пожаров на территории муниципального образования Липецкой области	Фамилия, имя, отчество	Контактные данные
1.	Воловский муниципальный район	Глава администрации района, председатель КЧС и ОПБ	Багров Сергей Петрович	8(47473)21270 8(910)3534669
2.	Грязинский муниципальный район	Глава администрации района, председатель КЧС и ОПБ	Рощупкин Владимир Тимофеевич	8(47461)20465 8(4742)374070
3.	Данковский муниципальный район	Глава администрации района, председатель КЧС и ОПБ	Фалеев Валерий Иванович	8(47465)66772 8(906)6879649
4.	Добринский муниципальный район	Глава администрации района, председатель КЧС и ОПБ	Москворецкий Сергей Петрович	8(47462)21496 8(915)5552299
5.	Добровский муниципальный район	Глава администрации района, председатель КЧС и ОПБ	Попов Анатолий Анатольевич	8(47463)21156 8(904)2862818

		ОПБ		
6.	Долгоруковский муниципальный район	Глава администрации района, председатель КЧС и ОПБ	Моргачев Константин Анатольевич	8(47468)21155 8(920)5133038 8(905)8555881
7.	Задонский муниципальный район	Глава администрации района, председатель КЧС и ОПБ	Щедров Алексей Иванович	8(47471)23387 8(919)2526288
8.	Елецкий муниципальный район	Глава администрации района, председатель КЧС и ОПБ	Семенихин Олег Николаевич	8(47467)22147 8(920)5240032
9.	Измалковский муниципальный район	Глава администрации района, председатель КЧС и ОПБ	Иванников Владимир Юрьевич	8(47478)21335 8(915)5588655
10.	Краснинский муниципальный район	Глава администрации района, председатель КЧС и ОПБ	Конаныхин Михаил Иванович	8(47469)20366 8(906)5942305
11.	Лебедянский муниципальный район	Глава администрации района, председатель КЧС и ОПБ	Алтухов Игорь Валерьевич	8(47466)52719 8(991)3442674

12.	Лев-Толстовский муниципальный район	Глава администрации района, председатель КЧС и ОПБ	Брагин Эдуард Анатольевич	8(47464)22070 8(920)2402023
13.	Липецкий муниципальный район	Глава администрации района, председатель КЧС и ОПБ	Коростелев Александр Андреевич	8(4742)349683 8(4742)379770
14.	Становлянский муниципальный район	Глава администрации района, председатель КЧС и ОПБ	Никитин Сергей Алексеевич	8(47476)21556 8(920)5462827
15.	Тербунский муниципальный район	Глава администрации района, председатель КЧС и ОПБ	Иванов Сергей Вячеславович	8(47474)21060 8(910)7390414
16.	Усманский муниципальный район	Глава администрации района, председатель КЧС и ОПБ	Мазо Владимир Михайлович	8(47472)21145 8(960)1331244
17.	Хлевенский муниципальный район	Глава администрации района, председатель КЧС и ОПБ	Лисов Михаил Алексеевич	8(47477)21232 8(4742)378700

18.	Чаплыгинский муниципальный район	Глава администрации района, председатель КЧС и ОПБ	Сазонов Алексеевич	Юрий	8(47475)21440 8(961)0367269
-----	-------------------------------------	---	-----------------------	------	--------------------------------

6. Информация о лицах, допущенных к руководству тушения лесных пожаров

Таблица 4

№ п/п	Лесничество (лесопарк)	Фамилия, имя, отчество	Должность	Контактные данные	Опыт работы в качестве руководителя тушения лесных пожаров, лет	Примечание
1.	Грязинское лесничество	Божко Юрий Николаевич	Начальник управления лесного хозяйства	8(4742)433061 8(903)6996323	10	НОУ ДПО УМЦ «Безопасность 48» 27.12.2019
		Балмочных Вячеслав Владиславович	Директор ОКУ «Грязинское лесничество»	8(4742)732967 8(905)6838975	8	ФАУ ВИПКЛХ 28.01.2012
		Негреба Георгий Николаевич	Инженер ОЗЛ ОСАУ «Лесопожарный	8(4742)787213 8904)2982773	6	ФАУ ДПО ВИПКЛХ 21.02.2017

			центр»			
		Кобченко Александр Сергеевич	Лесничий Плехановского участкового лесничества	8(904)6965555	8	ФАУ ВИПКЛХ 29.01.2011
		Гункин Александр Васильевич	Заместитель директора ГАУ "Ленинский лесхоз"	8(960)1434076	8	НОУ ДПО УМЦ «Безопасность 48» 27.12.2019
		Борисов Сергей Васильевич	Начальник Плехановского мастерского участка	8(920)5061658	8	НОУ ДПО УМЦ «Безопасность 48» 27.12.2019
		Каширских Эдуард Валерьевич	Директор ГАУ "Ленинский лесхоз"	8(4742)732422 8(903)8619160	6	НОУ ДПО УМЦ «Безопасность 48» 01.08.2014
		Соколов Евгений Леонидович	Начальник ЛПС- П ОСАУ «Лесопожарный центр»	8(4742)732977 8(950)8087661	6	ФАУ ДПО ВИПКЛХ 15.02.2019
		Долгих Константин Константинович	Главный лесничий ОКУ «Грязинское лесничество»	8(4742)732955 8(904)6975559	4	НОУ ДПО УМЦ «Безопасность 48» 27.12.2019

Итого по лесничеству:		9				
2.	Данковское лесничество	Говорухин Юрий Александрович	Директор ОСАУ «Лесопожарный центр»	8(4742)787302 8(961)0338222	8	НОУ ДПО УМЦ «Безопасность 48» 26.01.2018
		Евсеев Юрий Владимирович	Директор ОКУ "Данковское лесничество"	8(47465)66831 8(920)5119108	8	НОУ ДПО УМЦ «Безопасность 48» 27.12.2019
		Журихин Геннадий Геннадьевич	Инженер ОЗЛ ОКУ "Данковское лесничество"	8(47465)66831 8(920)6920533	2	ФАУ ДПО ВИПКЛХ 18.10.2018
Итого по лесничеству:		3				
	Донское лесничество	Кривошапкин Максим Александрович	Директор ОКУ "Донское лесничество"	8(47471)33494 8(920)5473202	8	НОУ ДПО УМЦ «Безопасность 48» 26.01.2018
		Яськов Юрий Викторович	Директор ГАУ «Донской	8(47471)33400 8(906)5940020	3	ФАУ ДПО ИПКЛХ

			лесхоз»			18.04.2017
		Бобрешов Виктор Павлович	Мастер ГАУ «Донской лесхоз»	8(47471)33400 8(920)5002193	8	НОУ ДПО УМЦ «Безопасность 48» 26.01.2018
		Косякин Вадим Владимирович	Инженер ОЗЛ ОСАУ «Лесопожарный центр»	8(920)5126467 8(904)2838295	6	ФАУ ВИПКЛХ 21.11.2015
Итого по лесничеству:		4				
4.	Добровское лесничество	Забабурин Геннадий Иванович	Директор ГАУ «Добровский лесхоз»	8(47463)21190 8(903)8649767	8	НОУ ДПО УМЦ «Безопасность 48» 26.01.2018
		Баурин Юрий Викторович	Инженер ОЗЛ ОСАУ «Лесопожарный центр»	8(904)2961608	7	НОУ ДПО УМЦ «Безопасность 48» 26.01.2018

		Бугаков Михаил Алексеевич	Заместитель директора ГАУ «Добровский лесхоз»	8(920)5132208	5	НОУ ДПО УМЦ «Безопасность 48» 27.03.2015
		Баев Николай Николаевич	Специалист по охране труда ГАУ «Добровский лесхоз»	8(904)6930727 8(980)3514030	5	НОУ ДПО УМЦ «Безопасность 48» 27.03.2015
		Цэрүш Игорь Георгиевич	Начальник Добровского мастерского участка	8(920)5368077	6	ФГБОУ ВПО 15.04.2014
		Кожевников Владимир Викторович	Начальник Кривецкого мастерского участка	8(920)5166227	8	НОУ ДПО УМЦ «Безопасность 48» 26.01.2018
		Покидов Александр Сергеевич	Начальник Трубегчинского мастерского участка	8(920)5062150	8	НОУ ДПО УМЦ «Безопасность 48» 26.01.2018
		Фролов Валентин Иванович	Механик ГАУ «Добровский лесхоз»	8(920)5436330	8	НОУ ДПО УМЦ «Безопасность 48» 26.01.2018
Итого по лесничеству:		8				

5.	Задонское лесничество	Скоков Владимир Васильевич	Заместитель директора ОСАУ «Лесопожарный центр»	8(4742)787213 8(920)5032264 8(906)6848066	8	ФАУ ВИПКЛХ 20.02.2016
		Рубцов Александр Александрович	Директор ОКУ "Задонское лесничество"	8(47471)21236 8(920)5037964	2	НОУ ДПО УМЦ «Безопасность 48» 26.01.2018
		Сушков Дмитрий Иванович	Инженер ОЗЛ ОСАУ «Лесопожарный центр»	8(920)5143662	7	НОУ ДПО УМЦ «Безопасность 48» 26.01.2018
		Чернухин Евгений Викторович	Начальник Задонского мастерского участка	8(980)3540474	8	НОУ ДПО УМЦ «Безопасность 48» 26.01.2018
		Пожидаев Александр Михайлович	Директор ГАУ «Хлевенский лесхоз»	8(47477)22434 8(920)2498995	8	НОУ ДПО УМЦ «Безопасность 48» 26.01.2018
Итого по лесничеству:		5				

6.	Елецкое лесничество	Селин Роман Игоревич	Начальник отдела охраны леса управления лесного хозяйства	8(4742)430767 8(920)5072102	1	НОУ ДПО УМЦ «Безопасность 48» 27.12.2019
		Корнев Павел Сергеевич	Начальник РДС ОСАУ «Лесопожарный центр»	8(4742)787304 8(904)6940102	8	ФАУ ВИПКЛХ 26.01.2013
		Радин Александр Евгеньевич	Инженер ОЗЛ ОКУ «Елецкое лесничество»	8(47467)95814 8(903)8665845	5	ФАУ ДПО ВИПКЛХ 04.02.2016
		Соколов Сергей Николаевич	Инженер ОЗЛ ОСАУ «Лесопожарный центр»	8(950)8093219	7	ФАУ ДПО ВИПКЛХ 19.10.2017
Итого по лесничеству:		4				
7.	Тербунское лесничество	Семенюк Николай Иванович	Директор ГАУ "Тербунский лесхоз"	8(47474)29451 8(905)6860100	6	НОУ ДПО УМЦ «Безопасность 48» 04.02.2015
		Демидов Кир Вадимович	Консультант отдела охраны леса управления лесного хозяйства	8(4742)430767 8(910)2547991	7	НОУ ДПО УМЦ «Безопасность 48» 26.01.2018

		Сикачев Игорь Николаевич	Инженер ОЗЛ ОСАУ «Лесопожарный центр»	8(4742)787304 8(920)5125060	8	НОУ ДПО УМЦ «Безопасность 48» 26.01.2018
Итого по лесничеству:		3				
8.	Усманское лесничество	Сергеев Анатолий Анатольевич	Директор ГАУ «Куликовский лесхоз»	8(47472)26323 8(905)8554238	6	НОУ ДПО УМЦ «Безопасность 48» 26.01.2018
		Символоков Александр Валентинович	Инженер ОЗЛ ОСАУ «Лесопожарный центр»	8(904)2851702	7	ФАУ ДПО ВИПКЛХ 18.02.2017
		Жуликов Андрей Владимирович	Мастер ГАУ «Куликовский лесхоз»	8(920)5481407	8	НОУ ДПО УМЦ «Безопасность 48» 26.01.2018
		Саромок Михаил Васильевич	Мастер ГАУ «Куликовский лесхоз»	8(920)2443221	8	НОУ ДПО УМЦ «Безопасность 48» 26.01.2018
Итого по лесничеству:		4				
9.	Чаплыгинское лесничество	Колшаков Александр Сергеевич	Инженер ОЗЛ ОСАУ «Лесопожарный	8(904)6859193	7	ФАУ ВИПКЛХ 30.11.2013

			центр»			
		Чекмасов Евгений Анатольевич	Директор ГАУ «Чаплыгинский лесхоз»	8(47475)21240 8(903)8654286	8	НОУ ДПО УМЦ «Безопасность 48» 26.01.2018
		Савин Вячеслав Васильевич	Заместитель директора ГАУ «Чаплыгинский лесхоз»	8(904)2823616	7	НОУ ДПО УМЦ «Безопасность 48» 26.01.2018
		Селиванов Олег Анатольевич	Мастер Калининского участкового лесничества	8(904)2903150	8	НОУ ДПО УМЦ «Безопасность 48» 26.01.2018
		Бардышев Анатолий Семенович	Начальник Калининского мастерского участка	8(920)5063950	8	НОУ ДПО УМЦ «Безопасность 48» 26.01.2018
		Назаренко Александр Викторович	Начальник Лев – Толстовского мастерского участка	8(960)1451323	8	НОУ ДПО УМЦ «Безопасность 48» 26.01.2018
Итого по лесничеству:		6				

10.	Липецкое городское лесничество	Аверин Евгений Владимирович	Директор ОКУ "Липецкое городское лесничество"	8(4742)732955 8(905)0440973	2	ФАУ ДПО ВИПКЛХ 04.12.2018
		Шишков Илья Сергеевич	Инженер ОСАУ "Лесопожарный центр"	8(4742)430767 8(904)2952596	3	ФАУ ДПО ВИПКЛХ 17.02.2018
		Белобородов Геннадий Ильич	Заместитель начальника ЛПС-III ОСАУ «Лесопожарный центр»	8(4742)787213 8(920)5121451	5	НОУ ДПО УМЦ «Безопасность 48» 24.12.2015
		Селищев Алексей Анатольевич	Заместитель директора главный лесничий ОКУ "Липецкое городское лесничество"	8(4742)732955 8(920)2423645	1	НОУ ДПО УМЦ «Безопасность 48» 27.12.2019
Итого по лесничеству:		4				
Итого по субъекту Российской Федерации:		50				

II. Меры по охране земель и земельных участков, имеющих общую границу с лесничествами и лесопарками, а также меры по противопожарному обустройству населенных пунктов, объектов экономики и инфраструктуры, расположенных на таких землях и земельных участках

Мероприятия по противопожарному обустройству населенных пунктов, объектов экономики и инфраструктуры

Таблица 5

№ п/п	Наименование населенных пунктов, объектов экономики, инфраструктуры (нефтепроводы, газопроводы, дороги, линии электропередач и др.), иных объектов	Противопожарные минерализованные полосы (метров)	Профилактические выжигания (гектаров)	Противопожарные барьеры (разрывы) (метров)	Очистка от сухой травянистой растительности, пожнивных остатков, валежника, порубочных остатков, мусора и других горючих материалов (гектаров)
-------	--	--	---------------------------------------	--	--

Липецкое лесничество

1	Пэйнтбольный клуб "Street hunter"	600			
2	МУП "Липецкая станция аэрации"				3,4
3	ГК "Автолюбитель-2"				0,51
4	ПАО "НЛМК" (ЛЭП)	20000			
5	ГПК "Металлист-19"				0,7
6	ОГБУ "ЦР Сосновый бор"	800			

7	Филиал ПАО "ФСК ЕЭС" - Верхне-Донское МПЭС Липецкий РМС 500-220 кВт	4200			
8	СНТ "Речное"				0,8
9	Институт РАПСА	3900			
10	Филиал ПАО "Квадра" - "Липецкая генерация"				2
11	Конный клуб "Конный двор"	300			
12	СНП "Мечта"				1,2
	Итого:	29800			8,61

Грязинское лесничество

1	СНТ "Дачный-5"	300			
2	Фацевское сельское поселение	1100			
3	ИП Джиловян Н.Е.	400			
4	Кузовское сельское поселение	2000			
5	Рибо Н.С.	500			
6	СНТ "Тракторостроитель-3"	600			
7	СНТ "Тракторостроитель-4"	1000			
8	СНТ "Тракторостроитель-5"	800			
9	ОАО АПО "Дружба"	3000			
10	СНП "Плехановское"	200			
11	Плехановское сельское поселение	5000			
12	Ярлуковское сельское поселение	1600			

13	ООО "Агролипецк"	10700			
14	ООО "Карамышевское"	13400			
15	Карамышевское сельское поселение	1000			
	Итого по лесничеству:	41600			
Данковское лесничество					
1	ООО АПК "РусАгроАльянс" Атаманюк А.Н.	41000			
2	ООО "ЛАПК" Ряснянский С.А.	30000			
3	ИП Тальков В.А.	5000			
4	ИП Иванов А.И.	5000			
5	ИП Лапшин Р.А.	3000			
6	ИП Павлов А.А.	3000			
7	КХ "Полесье" Курганов А.В.	5000			
8	ИП Копаев В.И.	1000			
9	КХ "Восток" Золотарев А.С.	10000			
10	КФХ "Дубок" Аносов А.А.	35000			
11	ООО "Лебединский" Дьяченков С.В.	55000			
12	ОАО "Большие Избищи" Гладких Н.М.	50000			
13	ЗАО "15 лет Октября" Еремеев Н.Д.	15000			
14	Липецкая область Лебединский район д. Медведево	1100			
15	Лебединский район с.	1050			

	Шовское				
16	Лебедянский район Катениха	д. 650			
17	Данковский район Ушаковка	д. 700			
18	Данковский район Соколовка	д. 4500			
17	Данковский район Большая-Хрущёвка	д. 4200			
	Итого:	270200			
Добровское лесничество					
1	п. Нейманский	1500			
2	п. Малоозёрский	1000			
3	п. Кривецкое лесничество	1500	4	2000	
4	п. Дальний	3000			
5	с. Преображеновка	3000			
6	с. Кривец	3000			
7	с. Леденёвка	1000			
8	с. Борисовка	2000			
9	с. Липовка	2000	4		
10	с. Лебяжье	2000			
11	с. Б.Хомутец	2000			
12	с. Горицы	4000			
13	с. Коренёвцино	2000			
14	с. Капитанцино	1500			
15	с. Трубетчино	3000	2		

	Итого:	32500	10	2000	
Донское лесничество					
1	Донское	5000			
2	Скорняково	1500			
3	Бутырки	1980			
4	Тростяное	680			
5	Ивово	450			
6	Патриаршее	2600			
7	Казино	1400			
8	Рогожино	2100			
9	Верхний Студенец	2060			
10	Ясная Поляна	1570			
11	Сенцово	680			
12	Косырёвка				1,3
13	Пады				0,7
14	Стебаево				1,2
15	Частая Дубрава				3
16	Борино				3,7
17	ИТОГО:	20020			9,9
18	ОАО Куриное царство	800			
19	Аэропорт	600			
20	ООО Либойл	1500			
21	КФК "Ливзея"				1,5
22	КФК "Степное"				2
23	АО АПО "Аврора"				2
24	ООО "Май"				5

25	ООО "Новолипецкий"				3
26	БО "Дон"				1
27	БО "Тихий Дон"				0,7
28	Детский лагерь "Спартак"				0,6
29	Детский лагерь "Солнечный"				0,7
30	ЮВЖД				3,2
31	Объекты экономики	2900			19,7
32	ЛЭП				16,8
33	Газопроводы				4,2
34	Автодороги				54
35	Итого по лесничеству:	22920			104,6
Елецкое лесничество					
1	с. Паниковец				0,6
2	п. Капани				0,3
3	п. Ключ Жизни				0,9
4	МАУ "Детский оздоровительный центр города Ельца "Белая березка"	1000			
5	с. Измалково	300			
6	с. Мульгино	200			
7	с. Чернава	900			
8	Объекты инфраструктуры				
9	ОАО "Энергия"	3026			
10	нефтепровод АО "Транснефть-Дружба"	136			
11	с. Красное				0,15

12	с. Сотниково	220			
13	д. Волтовское	180			
14	нефтепровод АО "Транснефть-Дружба"	390			
15	с. Толстая Дубрава				0,5
16	с. Чернолес				0,8
17	с. Маслово				0,6
18	ГАУ "Елецкий лесхоз" лесной питомник	700			
	Итого:	7052			3,85
Задонское лесничество					
1	Каменская С/А	3000			
2	Верхне-Казаченская С/А	3500			
3	Болховская С/А	1500			
4	Введенская С/А	4500			
5	Елец-Маланинская С/А	2500			
6	ООО "Золотой пяточок"	12500			
7	ЗАО "Зерос"	14000			
8	ИП Шацких С.П.	2500			
9	АО "АПО Аврора"	32000			0,2
	Итого:	76000			0,2
Тербунское лесничество					
1	с. Вторые Тербуны Второй Тербунский с/с	200			0,3
2	с. Богатые Плуты Кургано-Головинский с/с		0,4		

3	д. Юшково Головинский с/с	Кургано-	1000	0,6		
4	с.Борки	Борковский с/с	2700			
5	с.Урицкое	Урицкий с/с	450			
6	Объекты экономики:		248600			
7	Газопровод:		1070			1,5
8	Дороги:		1940			1,2
9	Линии электропередач:		430			5,4
	Итого:		256390	1		8,4
Усманское лесничество						
1	с.Куликово		38000	5		
2	с.Боровое		4000	5		
3	с.Поддубровка		10000			
4	с.Излегоще		10000			
5	с.Крутчик		10000			
6	с.Арзыбовка		10000			
7	с.Песковатка		36000			
8	с.Савицкое		6000			
9	с.Александровка		2000	5		
10	Объекты экономики					
11	Инфраструктура (нефтепроводы,газопроводы,дороги,Л ЕП и др.)		377000			
	Итого:		503000	15	30000	
Чаплыгинское лесничество						

1	с.Буховое				2,5
2	с.Колыбельское				0,5
3	с.Демкино				2
4	с.Ломовое				2
5	с.Братовка				0,5
6	с.Топки				0,5
7	ООО"Чаплыгинский лесхоз"	1600			
8	Газопровод				1,6
9	ЛЭП				2,9
10	Сельхозпредприятия				40,1
	Итого по лесничеству:	1600			52,6
	Итого по субъекту:	1241062	25		178,26

III. Перечень и состав лесопожарных формирований, пожарной техники и оборудования, порядок привлечения и использования таких средств в соответствии с уровнем пожарной опасности в лесах

1. Перечень лесопожарных формирований, осуществляющих охрану лесов от пожаров

Таблица 6

№ п/п	Лесничество (лесопарк)	Наименование организации	Местоположение (географические координаты, ближайший населенный пункт)	Фамилия, имя, отчество руководителя организации	Должность руководителя организации	Контактные данные
1.	Грязинское Данковское Елецкое Тербунское	ОСАУ «Лесопожарный центр» (ЛПС - III)	г. Липецк, ул. Центральная, 52°32'10"с.ш., 39°44'27"в.д., пос. Дачный	Говорухин Юрий Александров ич	Директор	8(4742)78730 2 8(961)033822 2
Итого по ОСАУ«Лесопожар ный центр»:		1				
1.	Грязинское	ОСАУ «Лесопожарный центр» (ЛПС-I, ЛПС- II)	г. Липецк, пр. Ильича, дом 1, 52°31'28" с.ш., 39°35'25 " в.д.	Говорухин Юрий Александров ич	Директор	8(4742)78730 2 8(961)033822 2
Итого по лесничеству:		2				
1.	Добровское	ОСАУ «Лесопожарный центр» (ЛПС-I)	Добровский район, с. Доброе, 52°51'53" с.ш., 39°52'8" в.д., пос. Зарницы	Говорухин Юрий Александров ич	Директор	8(4742)78730 2 8(961)033822 2

Итого по лесничеству:		1				
1.	Задонское	ОСАУ «Лесопожарный центр» (ЛПС-1)	Задонский район, г. Задонск, ул. Горького, дом 105, 52°23'41" с.ш., 38°56'24" в.д.	Говорухин Юрий Александрович	Директор	8(4742)787302 8(961)0338222
Итого по лесничеству:		1				
1.	Донское	ОСАУ «Лесопожарный центр» (ЛПС-1)	Задонский район, с. Донское, ул. Мира, дом 19, 52°36'48" с.ш., 38°58'27" в.д.	Говорухин Юрий Александрович	Директор	8(4742)787302 8(961)0338222
Итого по лесничеству:		1				
1.	Усманское	ОСАУ «Лесопожарный центр» (ЛПС-1 - 2шт.)	Усманский район, с. Куликово, ул. Лесная, дом 10, 52°12'48" с.ш., 39°30'17" в.д.	Говорухин Юрий Александрович	Директор	8(4742)787302 8(961)0338222
Итого по лесничеству:		2				

1	Чаплыгинское	ОСАУ «Лесопожарный центр» (ЛПС-1)	Чаплыгинский район, г. Чаплыгин, ул. Школьная, дом 92, 53°13'51" с.ш., 39°59'21" в.д.	Говорухин Юрий Александрович	Директор	8(4742)787302 8(961)0338222
Итого по лесничеству:		1				
Итого по субъекту Российской Федерации:		9				

3. Перечень сил и средств подразделений пожарной охраны и аварийно-спасательных формирований, которые могут быть привлечены в установленном порядке к тушению лесных пожаров

Таблица 8

№ п/п	Лесничество (лесопарк)	Муниципальное образование	Наименование организации	Вид формирования (ШПО, АСФ)	Количество формирований			Техника, оборудование и средства для тушения лесных пожаров (единиц)																																
					Количество чел.	Количество сил пожаротушения		лесопожарные автоцистерны (лесопожарные машины)	тракторы лесопожарные	бульдозеры	пилы лесные	трейлеры	мотопомпы	бензопилы	воздухоловки	беспилотные летательные аппараты (комплексы)	зажигательные аппараты	вертолетные водосливные устройства	авиационные пожарные емкости	трактор гусеничный	трактор колесный	пожарные автоцистерны (машины)	акскаваты	вездеходы	грузовые машины	автобусы-вахтовки	праны	легковые машины	пожарные емкости	ранцевые лесные огнегасители	лопаты	топоры-мотыги	радиостанции УКВ-диапазона	радиостанции КВ-диапазона	вертолеты	самолеты	спешивающая гусеничная техника	лесопожарные катера, моторные лодки		
						групп	сил																																средств	
1.	Грязинское и Липецкое городс	Липецкий район	ПСЧ-1	ШПО	3	15	3												3								1			4	2	6								
2.			ПСЧ-8	ШПО	1	6	1													1										2	1	2								
3.			ОП ПСЧ-6	ШПО	1	6	1						1							1								1			2	1	2							

3.			ОПС-15	АС Ф	1	4	1							2						1								2	2	1	4						
Итого по муниципальному образованию:				3	4	22	4	0	0	0	0	0	0	4	0	0	0	0	0	4	0	0	0	0	0	0	1	0	4	8	4	1	0	0	0	0	0
1.	Чаплыгинское	Чаплыгинский район	ПСЧ-33	ПП О	2	20	2												2							1		4	2	4							
2.			ОПС-34	АС Ф	1	4	1						1							1									2	2	1	4					
3.			ОПС-20	АС Ф	1	4	1							1							1									2	2	1	4				
Итого по муниципальному образованию:				3	4	28	4	0	0	0	0	0	0	2	0	0	0	0	0	4	0	0	0	0	0	1	0	4	8	4	1	0	0	0	0	0	0
1.	Чаплыгинское	Лев-Толстовский район	ПСЧ-32	ПП О	2	13	2												2									4	2	4							
2.			ОПС-9	АС Ф	1	4	1							1						1									2	2	1	4					
Итого по муниципальному образованию:				2	3	17	3	0	0	0	0	0	1	0	0	0	0	0	0	3	0	0	0	0	0	0	0	2	6	3	8	0	0	0	0	0	0

Итого по субъекту Российской Федерации:				76	1	68	1	0	0	0	0	0	0	0	0	0	0	0	0	0	0	0	0	2	0	9	1	9	2	0	0	0	0								
				8	7	8								4	0	3								1	0	0	0	0	0		2	0	9	1	9	2	0	0	0	0	
													5										1						0	8	6	8	8								

4. Силы и средства, которые могут быть привлечены для борьбы с лесными пожарами

Таблица 9

№ п/п	Орган (организация), место дислокации (адрес)	Район ответственности (наименование участкового лесничества)	Количество сил пожаротушения		Техника, оборудование и средства для тушения лесных пожаров (единиц)
			чел.	групп	
1	Грязинское лесничество, г. Липецк, пр.	Балашовское Фашевское Плехановское Яманское	48	5	лесопожарные автоцистерны (лесопожарные машины)
					тракторы лесопожарные
					бульдозеры
			4		плуги лесные
					трейлеры
			3		мотопомпы
			1		бензопилы
					воздуходувки
					беспилотные летательные аппараты (комплексы)
			1		зажигательные аппараты
			0		вертолетные водосливные устройства
					авиационные пожарные емкости
					трактор гусеничный
			4		трактор колесный
					пожарные автоцистерны (машины)
					экскаваторы
					вездеходы
		грузовые машины			
1		автобусы, вахтовки			
		легковые машины			
4		трапы			
1		пожарные емкости			
1		ранцевые лесные огнетушители			
0		лопаты			
25		0	0	0	лопаты
50					топоры-мотыги
4					радиостанции УКВ-диапазона
					радиостанции КВ-диапазона
					вертолеты
					самолеты
					специализированная гусеничная техника
					лесопожарные катера, моторные лодки

	Ильича,1	Балашовское	5	1																	5									
		Яманское	15	3																	15									
		Фашевское	73	16			6		4	4					10			5	2		8	5	43							
		Плежановское	20	5			1								5						4		15							
Итого по Грязинскому лесничеству:			161	30			11		7	1				1	0					19			6	6	1	1	32	50	4	
2	Данковское лесничество, г.Данков, ул.Кирова,146	Бигильдинское Воскресенское Лебедянское Хрущевское	14	2			4		5	5				1	0					4			1	4	1	1	25	25		
		Бигильдинское	57	7			1		3	3					4	1	2			4		1			5	9				
		Лебедянское	18	3											2															
Итого по Данковскому лесничеству:			89	12			1	4		8	8			1	0					10	1	2	5	5	1	1	25	25		
3	Добровское лесничество, Добровский район, пос.Зарницы	Добровское Кривецкое Трубетчинское	85	4			4		5	5	5			1	0					4			3	2	1	2	2	25	25	4
		Добровское	135	11					3	3					4					8	2	1		3	1	13	5			
		Кривецкое	75	5											3					3					4		75			

		Трубетчинское	65	7											1						1							65											
Итого по Добровскому лесничеству:			360	27				4		8	8	5			10						12					15	4	2		9	30	52	25	4					
4	Донское лесничество, Задонский район, с.Донское, ул.Мира,19	Боринское Донское Сенцовское Скорняковское	20	4				2		5	5	5			10						4				3	2		1	34	25	25	3							
		Донское	39	8						3	3														3	1			10	26									
		Скорняковское	40	4						2												5				2			1		28	17							
		Боринское	5	1						2												1																	
		Сенцовское	35	5						5	1											7				1			3		8	8							
Итого по Донскому лесничеству:			139	22				2		17	9	5			10						17				9	3		5	44	31	50	3							
5	Елецкое лесничество, Елецкий район, ст.Телегино, пос.Капани	Елецкое Измалковское Марьянское Становлянское	30	4				4		4	4				8						3				4	1		1	17	20	20								
		Елецкое	90	16						4	6											11				3	1		10	5	68	20							
		Измалковское	56	11							3											4				3			1		43	9							
		Марьянское	40	8							2											1				1					34	6							

	ул.Лесная, 5	Больше- Полянское	30	6					3	3					1				3		1		4	8	18	4									
Итого по Тербунс кому лесничес тву:			90	16			5		7	7					8				5		5		1	4	20	41									
8	Усманско е лесничест во, Усмански й район,	Колодецко е Первомайс кое Юшинское	35	3			5		5	4					4				5				2	3	15	20	2								
		Колодецко е	35	8			3		3	3									5				5	1	2	1	21								
	с.Куликов о, ул.Лесная, 10	Юшинское	30	6											1		1		3	5						20									
Итого по Усманск ому лесничес тву:			100	17			8		8	7					11		1		1	5	4		4	4	19	20	2								
		Дубовское Лев - Толстовск ое Калининск ое Раненбург ское	48	4			7		4	4					8								5	2	2	3	20	20	4						
		Лев Толстовск ое	26	6															1							25									
		Калининск ое	10	2																						10									
		Дубовское	5	1																						5									
		Раненбург	64	14					2	9					2				6	1	1		1	5	37										

		ское																																					
Итого по Чаплыгинскому лесничеству:			153	27				7		6	1				8					9					1	1	3		3	4	27	20	4						
																								1	1	4		9	2	19	2								
10	Липецкое гЛипецк, пр.Ильича ,1	Липецкое	78	13			1			4	5									1					1	1	4		9	2	19	2							
																								1	1	4		9	2	19	2								
Итого по Липецкому лесничеству:			78	13			1			4	5									1				1	1	4		9	2	19	2								
Итого по лесничествам:			165	250			2	51		7	9	1		7						12	5	3		8	1	3		7	2	28	32	2							
			4							8	4	2		1						7	5	3		7	2	7		9	8	37	0	0							

5. Порядок привлечения и использования лесопожарных формирований, подразделений пожарной охраны и аварийно-спасательных формирований, иных юридических лиц, которые могут быть привлечены в установленном порядке к тушению лесных пожаров, в соответствии с уровнем пожарной опасности в лесах

Таблица 10

Класс пожарной опасности	Уровень пожарной опасности	Мероприятия	Ответственные за привлечение				Силы (человек)	Средства (единиц)	
			Наименование организации	Фамилия, имя, отчество ответственного лица	Должность ответственного лица	Контактные данные		оборудование	техника
I	Пожарная опасность отсутствует	Лесопожарные формирования, их техника и оборудование находятся в полной готовности.	ОСАУ «Лесопожарный центр», Заповедник "Галичья гора", ФГБУ "Воронежский государственный природный биосферный заповедник"	Говорухин Юрий Александрович	Директор	8(4742)787302	167	1375	54
				Скользнев Николай Яковлевич	Директор	8(47471)33832 (33) 8(910)3511456			
				Кокорев Сергей Сергеевич	И.о. директора	8(4732)594560 8(960)1299361			

	Наземное патрулирование осуществляется в местах проведения огнеопасных работ и в местах массового отдыха граждан, пребывающих в лесах	Управление лесного хозяйства Липецкой области	Соколов Василий Николаевич	Начальник	8(4742)433061	-	-	-
	Тушение возникающих лесных пожаров производится силами и средствами лесопожарных формирований в соответствии с правилами тушения лесных пожаров	ОСАУ «Лесопожарный центр», Заповедник "Галичья гора", ФГБУ "Воронежский государственный природный биосферный заповедник"	Говорухин Юрий Александрович	Директор	8(4742)787302	167	1375	54
Скользнев Николай Яковлевич			Директор	8(47471)33832 (33) 8(910)3511456				
Кокорев Сергей Сергеевич			И.о. директора	8(4732)594560 8(960)1299361				
	Лица, использующие леса, принимают необходимые	Управление лесного хозяйства Липецкой	Соколов Василий Николаевич	Начальник	8(4742)433061	423	2718	94

		меры по недопущению распространения лесных пожаров	области						
II	Низкая пожарная опасность	Лесопожарные формирования, их пожарная техника и оборудование находятся в полной готовности	ОСАУ «Лесопожарный центр», Заповедник "Галичья гора", ФГБУ "Воронежский государственный природный биосферный заповедник"	Говорухин Юрий Александрович	Директор	8(4742)787302	167	1375	54
				Скользнев Николай Яковлевич	Директор	8(47471)33832 (33) 8(910)3511456			
		Проведение наземного патрулирования на лесных участках I и II класса природной пожарной опасности, в местах огнеопасных	Управление лесного хозяйства Липецкой области	Соколов Василий Николаевич	Начальник	8(4742)433061	54	396	18

	работ, а также в местах массового отдыха граждан не менее одного раза с 11 до 17 часов								
	Авиапатрулирование проводится через 1 - 2 дня, а при наличии пожаров ежедневно	не проводится							
	Ведение дежурства на пожарных наблюдательных пунктах, не оборудованных автоматическим и системами наблюдения, осуществляется в 10, 13,16 и 19 часов	ОСАУ «Лесопожарный центр»	Говорухин Юрий Александрович	Директор	8(4742)787302	24	12	-	
	Тушение возникающих лесных пожаров	ОСАУ «Лесопожарный центр»,	Говорухин Юрий Александрович	Директор	8(4742)787302 8(961)0338222	167	1375	54	

		производится силами и средствами лесопожарных формирований в соответствии с правилами тушения лесных пожаров	Заповедник "Галичья гора", ФГБУ "Воронежски й государствен ный природный биосферный заповедник"	вич					
				Скользнев Николай Яковлевич	Директор	8(47471)33832 (33) 8(910)3511456			
				Кокорев Сергей Сергеевич	И.о. директора	8(4732)594560 8(960)1299361			
		Лица, использующие леса, принимают необходимые меры по недопущению распространения лесных пожаров, при необходимости привлекаются для тушения лесных пожаров	Управление лесного хозяйства Липецкой области	Соколов Василий Николаевич	Начальник	8(4742)433061	423	2718	94
Ш	Средняя пожарная опасность	Лесопожарные формирования, их пожарная техника и	ОСАУ «Лесопожарн ый центр», Заповедник	Говорухин Юрий Александро вич	Директор	8(4742)787302	167	1375	54

		оборудование находятся в полной готовности.	"Галичья гора", ФГБУ "Воронежский государственный природный биосферный заповедник"	Скользяев Николай Яковлевич	Директор	8(47471)33832 (33) 8(910)3511456			
				Кокорев Сергей Сергеевич	И.о. директора	8(4732)594560 8(960)1299361			
		Наземное патрулирование на территориях, отнесённых к I - III-м классам природной пожарной опасности проводится не менее 2 раз с 10 до 19 часов.	Управление лесного хозяйства Липецкой области	Соколов Василий Николаевич	Начальник	8(4742)433061	423	2718	94
		Ведётся дежурство на пожарных наблюдательных пунктах, не оборудованных автоматическим и системами	ОСАУ «Лесопожарный центр»	Говорухин Юрий Александрович	Директор	8(4742)787302	24	12	-

		наблюдения, не реже одного раза в два часа с 10 до 20 часов								
		Проводится ежедневное однократное авиапатрулирование, а при наличии пожаров двукратное	не проводится							
		Тушение возникающих лесных пожаров производится силами и средствами лесопожарных формирований в соответствии с правилами тушения лесных пожаров	ОСАУ «Лесопожарный центр», Заповедник "Галичья гора"	Говорухин Юрий Александрович	Директор	8(4742)787302	167	1375	54	
				Скользнев Николай Яковлевич	Директор	8(47471)33832 (33) 8(910)3511456				
1 КПО	Пожарная опасность отсутствует	Лесопожарные формирования, их пожарная техника и	ОСАУ «Лесопожарный центр»	Говорухин Юрий Александрович	Директор	8(4742)787302 8(961)0338222	206	1634	87	

		оборудование находятся в полной готовности.							
		Наземное патрулирование осуществляется в местах проведения огнеопасных работ и в местах массового отдыха граждан, пребывающих в лесах	Лица использующи е леса	в соответствии с таблицей 3.4			-	-	-
		Тушение возникающих лесных пожаров производится силами и средствами лесопожарных формирований в соответствии с действующими правилами тушения лесных пожаров	ОСАУ «Лесопожарн ый центр»	Говорухин Юрий Александро вич	Директор	8(4742)787302 8(961)0338222	206	1634	87

		Лица, использующие леса, принимают необходимые меры по недопущению распространения лесных пожаров	Лица использующие леса	в соответствии с таблицей 3.4			423	2670	93
2 КПО	Низкая пожарная опасность	Лесопожарные формирования, их пожарная техника и оборудование находятся в полной готовности.	ОСАУ «Лесопожарный центр»	Говорухин Юрий Александрович	Директор	8(4742)787302 8(961)0338222	206	1634	87
		Проведение наземного патрулирования на лесных участках I и II класса природной пожарной опасности, в местах огнеопасных работ, а также в	Лица использующие леса	в соответствии с таблицей 3.4			—	—	—

		местах массового отдыха граждан не менее одного раза с 11 до 17 часов.							
		Авиапатрулирование проводится через 1 - 2 дня, а при наличии пожаров ежедневно	-			-	-	-	
		Ведение дежурства на пожарных наблюдательных пунктах, не оборудованных автоматическим и системами наблюдения, осуществляется в 10, 13,16 и 19 часов	ОСАУ «Лесопожарный центр»	Говорухин Юрий Александрович	Директор	8(4742)787302 8(961)0338222	24	12	-
		Тушение возникающих лесных пожаров производится	ОСАУ «Лесопожарный центр»	Говорухин Юрий Александрович	Директор	8(4742)787302 8(961)0338222	206	1634	87

		силами и средствами лесопожарных формирований в соответствии с действующими правилами тушения лесных пожаров							
		Лица, использующие леса, принимают необходимые меры по недопущению распространения лесных пожаров, при необходимости привлекаются для тушения лесных пожаров	Лица, использующие леса	в соответствии с таблицей 3.4			423	2670	93
3 КПО	Средняя пожарная опасность	Лесопожарные формирования, их пожарная техника и оборудование находятся в	ОСАУ «Лесопожарный центр»	Говорухин Юрий Александрович	Директор	8(4742)787302 8(961)0338222	206	1634	87

	полной готовности.							
	Проведение наземного патрулирования на территориях, отнесённых к I - III-м классам природной пожарной опасности не менее 2 раз с 10 до 19 часов. Ведётся дежурство на пожарных наблюдательных пунктах, не оборудованных автоматическим и системами наблюдения, не реже одного раза в два часа с 10 до 20 часов	Лица использующие леса	в соответствии с таблицей 3.3.					
		ОСАУ «Лесопожарный центр»	Говорухин Юрий Александрович	Директор	8(4742)787302 8(961)0338222	78	408	18
	Ежедневное однократное авиапатрулирова	-			-	-	-	-

		ние, а при наличии пожаров двукратное							
		Тушение возникающих лесных пожаров производится силами и средствами лесопожарных формирований в соответствии с действующими правилами тушения лесных пожаров	ОСАУ «Лесопожарный центр»	Говорухин Юрий Александрович	Директор	8(4742)787302 8(961)0338222	206	1634	87
		Лица, использующие леса, принимают необходимые меры по недопущению распространения лесных пожаров, при необходимости привлекаются	Лица использующие леса	в соответствии с таблицей 3.4			423	2670	93

		для тушения лесных пожаров							
		При необходимости в установленном порядке вводится особый противопожарный режим и запрет на осуществление всех видов деятельности в лесах (лесосечные работы, проведение мероприятий, охота и т.п.), за исключением работ по охране лесов от пожаров	ОКУ «Лесничества» совместно с главами муниципальных районов	в соответствии с таблицами 1.4,1.5			28	-	28
		Оперативные штабы по охране лесов от пожаров при наличии	ГУ МЧС России по Липецкой области	Салфетнико в Михаил Викторович	Начальник	8(4742)228806 8(962)3500808 8(920)5200808	29	-	-

		<p>обстоятельств, соответствующих введению режима чрезвычайной ситуации в лесах, возникшего вследствие лесных пожаров, направляют соответствующее обращение в комиссию по предупреждению и ликвидации чрезвычайных ситуаций и обеспечению пожарной безопасности соответствующего уровня</p>							
		<p>Усиливается интенсивность проведения противопожарной пропаганды в</p>	<p>ОКУ «Лесничества» совместно с главами муниципальн</p>	<p>в соответствии с таблицами 1.4,1.5</p>			<p>28</p>	<p>-</p>	<p>28</p>

		средствах массовой информации	ых районов							
4 КПО	Высокая пожарная опасность	Лесопожарные формирования, их пожарная техника и оборудование находятся в полной готовности	ОСАУ «Лесопожарный центр»	Говорухин Юрий Александрович	Директор	8(4742)787302 8(961)0338222	206	1634	87	
		Проводится наземное патрулирование на лесных участках не менее 3 раз с 8 до 20 часов. Ведётся дежурство на пожарных наблюдательных пунктах, не оборудованных автоматическим и системами наблюдения, не	Лица использующие леса	в соответствии с таблицей 3.4				423	2670	93
			ОСАУ «Лесопожарный центр»	Говорухин Юрий Александрович	Директор	8(4742)787302 8(961)0338222	174	1112	50	

	реже одного раза в час с 9 до 21 часа								
	Проводится двукратное авиапатрулирование, а при наличии пожаров - трехкратное.						-	-	-
	Тушение возникающих лесных пожаров производится силами и средствами лесопожарных формирований в соответствии с действующими правилами тушения лесных пожаров, при необходимости для тушения лесных пожаров привлекаются лица,	ОСАУ «Лесопожарный центр»	Говорухин Юрий Александрович	Директор	8(4742)787302 8(961)0338222	206	1634	87	

		использующие леса							
		Лица, использующие леса, принимают необходимые меры по недопущению распространения лесных пожаров.	Лица использующие леса	в соответствии с таблицей 3.4			423	2670	93
		При необходимости используется резерв сил и средств пожаротушения субъекта Российской Федерации.	Администрация Липецкой области	Артамонов Игорь Георгиевич	Председатель КЧС и ОПБ	8(4742)228414 8(4742)250824	1926	1815	285
		При необходимости вводится режим ограничения пребывания граждан в лесах	Управление лесного хозяйства Липецкой области	Божко Юрий Николаевич	Начальник	8(4742)433061 8(903)6995308	-	-	-

		и въезда в них транспортных средств							
		В установленном порядке вводится особый противопожарный режим и запрет на осуществление всех видов деятельности в лесах (лесосечные работы, проведение мероприятий, охота и т.п.), за исключением работ по охране лесов от пожаров	Администрация Липецкой области	Артамонов Игорь Георгиевич	Председатель КЧС и ОПБ	8(4742)228414 8(4742)250824	-	-	-
		Оперативные штабы по охране лесов от пожаров при наличии	ГУ МЧС России по Липецкой области	Салфетников Михаил Викторович	Начальник	8(4742)228806 8(962)3500808 8(920)5200808	29	-	-

		обстоятельств, соответствующих введению режима чрезвычайной ситуации в лесах, возникшего вследствие лесных пожаров, направляют соответствующее обращение в комиссию по							
		предупреждению и ликвидации чрезвычайных ситуаций и обеспечению пожарной безопасности соответствующего уровня	Администрация Липецкой области	Артамонов Игорь Георгиевич	Председатель КЧС и ОПБ	8(4742)228414 8(4742)250824			
		Проведение противопожарной пропаганды в средствах массовой	Управление лесного хозяйства Липецкой области	Соколов Василий Николаевич	Начальник	8(4742)433061 8(903)6995308	-	-	-

		информации осуществляется не реже 1 раза в день							
		В лесничествах обеспечивается ежедневное круглосуточное дежурство из числа ответственных лиц	ОКУ «Лесничества »	в соответствии с таблицей 1.4			20	-	-
5 КПО	Чрезвычайная пожарная опасность	Лесопожарные формирования, их пожарная техника и оборудование находятся в полной готовности	ОСАУ «Лесопожарный центр»	Говорухин Юрий Александрович	Директор	8(4742)787302 8(961)0338222	206	1634	87
		Ведётся дежурство на пожарных наблюдательных пунктах, не оборудованных автоматическим и системами					24	12	-

		наблюдения, не реже одного раза в час с 06 до 24 часов							
		В лесничествах обеспечивается ежедневное круглосуточное дежурство из числа ответственных лиц	ОКУ «Лесничества»	в соответствии с таблицей 1.4			20	-	-
		Проводится наземное патрулирование на лесных территориях в течение всего светлого времени, при этом на лесных участках, отнесенных к I - III-м классам природной пожарной опасности лесов - круглосуточно	Лица использующие леса	в соответствии с таблицей 3.4			174	1112	50

		Проводится двукратное авиапатрулирование, а при наличии пожаров - трехкратное.	-				-	-	-
		Тушение возникающих лесных пожаров производится силами и средствами лесопожарных формирований в соответствии с действующими правилами тушения лесных пожаров, при необходимости для тушения лесных пожаров привлекаются лица, использующие леса	ОСАУ «Лесопожарный центр»	Говорухин Юрий Александрович	Директор	8(4742)787302 8(961)0338222	589	4047	145

		Лица, использующие леса, принимают необходимые меры по недопущению распространения лесных пожаров.	Лица использующие леса	в соответствии с таблицей 3.4		423	2670	93	
		Лесопожарным формированиям дополнительно придается техника с производственных работ (тракторы с плугом, бульдозеры, автотранспорт) в соответствии с заключенными договорами.	Лица использующие леса	в соответствии с таблицей 3.4		1603	3751	258	
		При необходимости используется резерв субъекта Российской Федерации.	Администрация Липецкой области	Артамонов Игорь Георгиевич	Председатель КЧС и ОПБ	8(4742)228414 8(4742)250824	1926	1815	285

	Организовывает ся межрайонное маневрирование силами и средствами учреждений по тушению лесных пожаров	Управление лесного хозяйства Липецкой области	Божко Юрий Николаевич	Начальник	8(4742)433061	2515	5862	430
	Оперативные штабы по охране лесов от пожаров при наличии обстоятельств, соответствующи х введению режима чрезвычайной ситуации в лесах, возникшего вследствие лесных пожаров, направляют соответствующе е обращение в комиссии по предупреждени	ГУ МЧС России по Липецкой области	Салфетнико в Михаил Викторович	Начальник	8(4742)228806 8(962)3500808 8(920)5200808	29	-	-
		Администрац ия Липецкой области	Артамонов Игорь Георгиевич	Председате ль КЧС и ОПБ	8(4742)228414 8(4742)250824			

		ю и ликвидации чрезвычайных ситуаций и обеспечению пожарной безопасности соответствующего уровня							
		При введении в субъекте Российской Федерации режима чрезвычайной ситуации, связанной с лесными пожарами, задействуются все ресурсы пожаротушения, при необходимости межрегиональн	Администрация Липецкой области	Артамонов Игорь Георгиевич	Председатель КЧС и ОПБ	8(4742)228414 8(4742)250824	2550	5964	451
		е	ГУ МЧС России по Липецкой области	Салфетников Михаил Викторович	Начальник	8(4742)228806 8(962)3500808 8(920)5200808			
		Вводится режим ограничения пребывания	Управление лесного хозяйства	Божко Юрий Николаевич	Начальник	8(4742)433061 8(903)6995308	-	-	-

	граждан в лесах и въезда в них транспортных средств	Липецкой области							
	Проведение противопожарной пропаганды в средствах массовой информации осуществляется не реже 1 раза в день.	Управление лесного хозяйства Липецкой области	Божко Юрий Николаевич	Начальник	8(4742)433061 8(903)6995308	-	-	-	
		ОКУ «Лесничества»	в соответствии с таблицей 1.4			-	-	-	

IV. Мероприятия по координации работ, связанных с тушением лесных пожаров

Информация об организации и функционировании соответствующих комиссий, штабов и групп по тушению лесных пожаров (включая их персональный состав, график работы и др.)

Таблица 11

№ п/п	Наименование соответствующих комиссий, штабов и групп по тушению лесных пожаров	График работы
1.	Комиссия по предупреждению и ликвидации чрезвычайных ситуаций и обеспечению пожарной безопасности Липецкой области	По мере необходимости, но не реже одного раза в квартал

2.	Штаб по контролю за пожароопасной обстановкой на территории Липецкой области	Круглосуточно в течение пожароопасного сезона
3.	Оперативный штаб Управления лесного хозяйства Липецкой области по охране лесов от пожаров	Ежедневно (при установлении высокой пожарной опасности, либо при наличии такого прогноза), но не реже одного раза в неделю
4.	Оперативный штаб по координации деятельности по тушению лесных пожаров с органами исполнительной власти субъектов Российской Федерации Центрального федерального округа, уполномоченными в области лесных отношений	Один раз в месяц с ноября по март, один раз в неделю в течение пожароопасного сезона

Перечень органов государственной власти, органов местного самоуправления, организаций, оказывающих содействие в тушении лесных пожаров

Таблица 12

№ п/п	Наименование соответствующих органов государственной власти, органов местного самоуправления, организаций	Вид содействия, его объем	Контактные данные	Лицо, ответственное за оказание содействия	Примечание
1.	ГУ МЧС России по Липецкой области	Предоставление сил и средств для тушения лесных пожаров	8(4742)228806	Начальник ГУ Салфетников Михаил Викторович	В соответствии с соглашением

2.	Администрации муниципальных образований Липецкой области	Предоставление сил и средств для тушения лесных пожаров	Главы муниципальных образований Липецкой области	В соответствии с соглашением
3.	Федеральное агентство лесного хозяйства	Предоставление сил и средств федерального резерва	8(495)9531043 Руководитель Аноприенко Сергей Михайлович	В соответствии с соглашением

V. Меры по созданию резерва пожарной техники и оборудования, противопожарного снаряжения и противопожарного инвентаря, транспортных средств и горюче-смазочных материалов. Перечень лесопожарных формирований пожарной техники и оборудования, подлежащих включению в межрегиональный план маневрирования лесопожарных формирований пожарной техники и оборудования

1. Меры по созданию резерва пожарной техники и оборудования, противопожарного снаряжения и инвентаря, транспортных средств и горюче-смазочных материалов

Таблица 13

№ п/п	Вид пожарной техники, оборудования, противопожарного снаряжения, инвентаря, тип горюче-смазочных материалов	Количество, единица измерения	Местонахождение резерва (населенный пункт, адрес)	Лица, ответственные за формирование и сохранность резерва	Контактные данные
1.	Пожарная автоцистерна	1		Директор ОСАУ "Лесопожарный центр" Говорухин Юрий Александрович	8(4742)787302 8(961)0338222
2.	Трактор лесопожарный	1			
3.	Грузовой седельный тягач	1			
4.	Трактор колесный	1			
5.	Бульдозер	1	г.Липецк, ул. Центральная		
6.	Лесопогрузчик «Амкадор»	1	ОСАУ "Лесопожарный центр"		

7.	Мотопомпа	5			
8.	Ранцевые огнетушители	15			
9.	Бензопила	3			
10.	Радиостанции носимые	5			
11.	Резерв ГСМ	3700,0 т. руб.			
12.	Резерв ГСМ субъекта	35860,0 т. руб	Управление энергетики и тарифов Липецкой области	Соковых Альберт Викторович	8(4742)221059

2. Перечень лесопожарных формирований, пожарной техники и оборудования, подлежащих включению в межрегиональный план маневрирования лесопожарных формирований, пожарной техники и оборудования

Таблица 14

№ п/п	Наименование организации	Ответственное лицо		Количество сил пожаротушения								Техника, оборудование и средства для тушения лесных пожаров (единиц)																														
		фамилия, имя, отчество	Контактные данные																																							
				чел.	чел.	чел.	групп	чел.	групп	чел.	групп	чел.	групп	чел.	групп	чел.	групп	чел.	групп	чел.	групп	чел.	групп	чел.	групп	чел.	групп															
1.	Областное специализированное автономное учреждение «Лесопож	Директор Говорухин Юрий Александрович	8(4742) 787302 8(961)0 338222	1	-	-	-	-	-	-	-	5	1	-	-	1	-	-	1	-	1	1	1	1	-	1	-	-	-	1	-	-	-	1	-	-	-	-	5	3	-	-
				Руководители тушения лесных пожаров	Летчики-наб.податели	Парашютисты-пожарные	Десантники-пожарные	Инструкторы авиапожарных служб	Постоянные работники наземных пожаротушения (лесные пожарные)	Временные работники наземных пожаротушения (лесные пожарные)	лесопожарные автоцистерны (лесопожарные машины)	тракторы лесопожарные	бульдозеры	плуги лесные	тягачи	мотопомпы	бензопилы	воздуходувки	беспилотные летательные аппараты (комплексы)	зажигательные аппараты	вертолетные водосливные устройства	авиационные пожарные емкости	трактор гусеничный	трактор колесный	вездеходы	грузовые машины	автобусы, вахтовки	трапы	пожарные емкости	ранцевые лесные огнегасители	радиостанции УКВ-диапазона	радиостанции КВ-диапазона										

3. Посадочные площадки для самолетов и вертолетов, используемых в целях проведения авиационных работ по охране и защите лесов

Таблица 15

№ п/п	Местоположение (географические координаты, ближайший населенный пункт)	Тип воздушного судна, которое может осуществлять приземление, взлет	Наличие пунктов заправки авиационными горюче-смазочными материалами	Лицо, ответственное за посадочные площадки	Контактные данные
-------	--	---	---	--	-------------------

На территории Липецкой области посадочные площадки для самолетов и вертолетов, используемых в целях проведения авиационных работ по охране и защите лесов, отсутствуют.

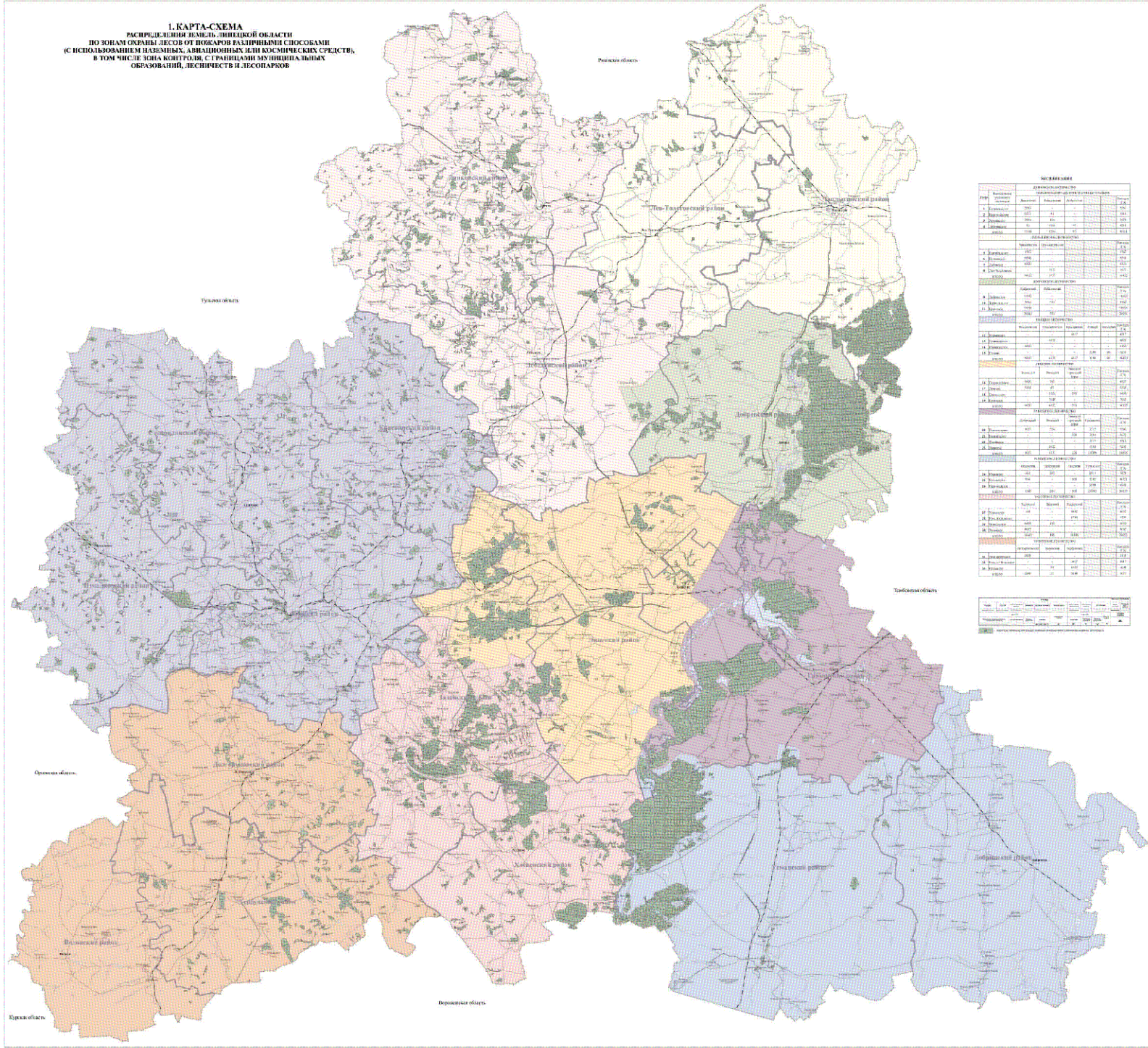
VI. Сводная информация о готовности Липецкой области к пожароопасному сезону

Таблица 16

№ п/п	Наименование показателя	Единица измерения	Плановое значение	Фактическое значение	Проценты к плану
1.	Наличие планов тушения лесных пожаров	ед.	10	10	100
2	Объемы планируемого финансирования мер по обеспечению пожарной безопасности в лесах и тушения лесных пожаров в субъекте Российской Федерации, всего, в том числе:	тыс. руб.	90564,1	90564,1	100
	средства федерального бюджета	тыс. руб.	24801,8	24801,8	100
	средства бюджета субъекта Российской Федерации	тыс. руб.	65762,3	65762,3	100
3	Наличие назначенных руководителей тушения лесных пожаров	чел.	50	50	100
4	Организация мониторинга пожарной опасности в лесах и лесных пожаров:				
	оборудовано наблюдательных пунктов	шт.	12	12	100
	утверждено наземных маршрутов патрулирования	шт.	73	77	105
		км	3400	3665	108
	утверждено авиационных маршрутов патрулирования	шт.	-	-	-
		км	-	-	-

5	Наличие специализированной диспетчерской службы	ед.	1	1	100
6	Наличие государственных контрактов или государственных заданий на выполнение работ по тушению лесных пожаров, осуществляемых лесопожарными формированиями	шт.	1	1	100
7	Подготовлено к работе лесопожарных формирований (ЛПС, ЛПФ)	шт.	9	9	100
8	Вывод	В соответствии с п.5 «Правил разработки сводного плана тушения лесных пожаров на территории субъекта Российской Федерации» (утв. постановлением Правительства РФ от 18 мая 2011 г. № 378) Липецкая область готова к пожароопасному сезону 2020 года.			

1. КАРТА-СХЕМА
РАСПРЕДЕЛЕНИЯ ЗЕМЕЛЬ ЛИНЕЙНОЙ ОБЛАСТИ
ПО ЗОНАМ ОХРАНЫ ЛЕСОВ ОБОРОТОВ РАЗЛИЧНЫМИ СПОСОБАМИ
(С ИСПОЛЬЗОВАНИЕМ НАЗЕМНЫХ, ВЗРАЩАЮЩИХСЯ ИЛИ КОСМИЧЕСКИХ СРЕДСТВ,
В ТОМ ЧИСЛЕ ЗОНА КОНТРОЛЯ, С ГРАНИЦАМИ МУНИЦИПАЛЬНЫХ
ОБРАЗОВАНИЙ, ЛЕСНИЧЕСТВ И ЛЕСОПАРКОВ



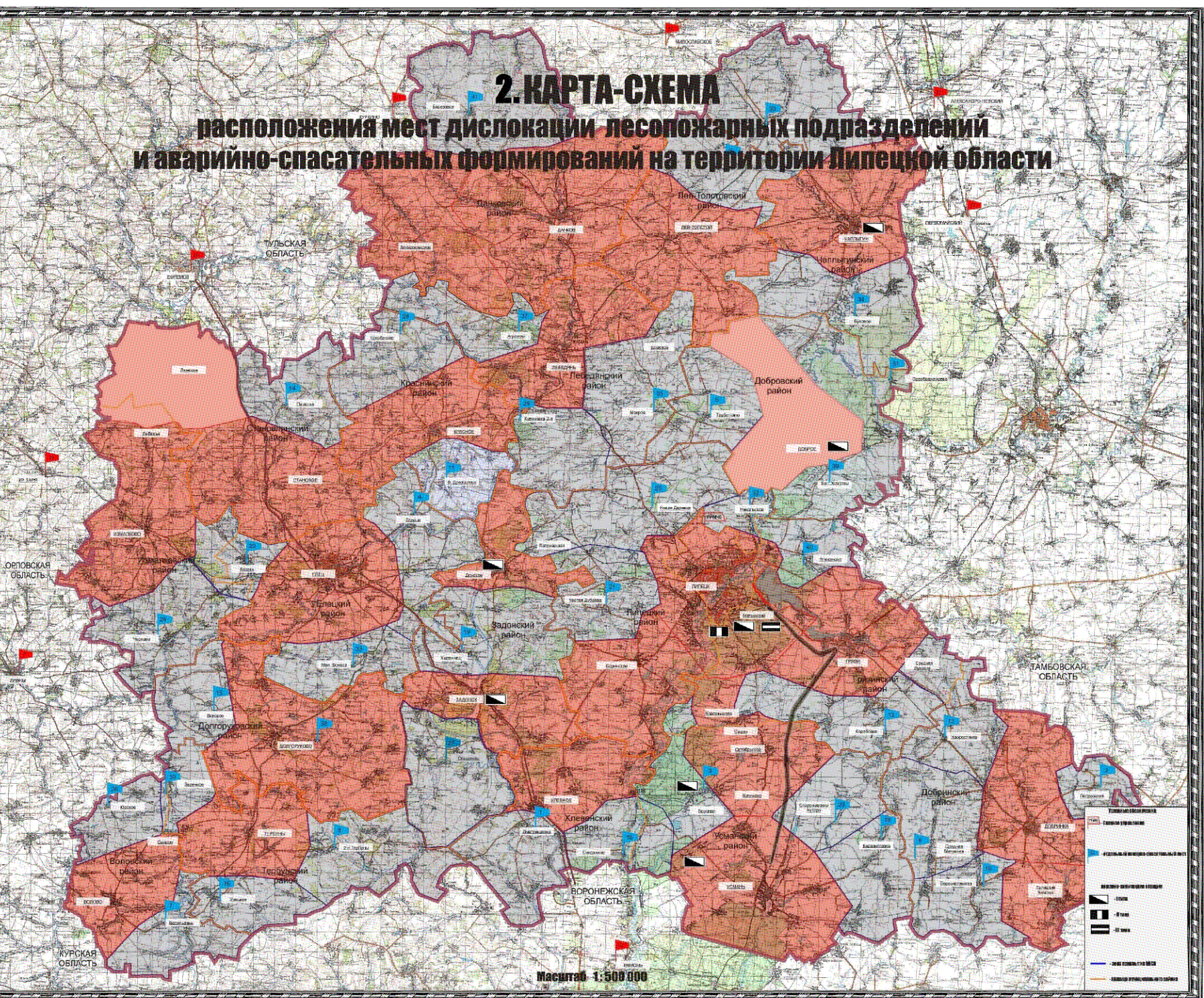
Итого

Муниципальное образование		Муниципальное образование			
Муниципальное образование	Земельный фонд	Земельный фонд	Земельный фонд	Земельный фонд	Земельный фонд
Итого	118	532	47	133	311
Муниципальное образование					
1. Дорословский район	102	478	37	113	278
2. Дорословский район	12	54	10	20	54
3. Дорословский район	2	10	0	2	10
4. Дорословский район	4	18	0	4	18
Итого	118	532	47	133	311
Муниципальное образование					
1. Дорословский район	102	478	37	113	278
2. Дорословский район	12	54	10	20	54
3. Дорословский район	2	10	0	2	10
4. Дорословский район	4	18	0	4	18
Итого	118	532	47	133	311
Муниципальное образование					
1. Дорословский район	102	478	37	113	278
2. Дорословский район	12	54	10	20	54
3. Дорословский район	2	10	0	2	10
4. Дорословский район	4	18	0	4	18
Итого	118	532	47	133	311
Муниципальное образование					
1. Дорословский район	102	478	37	113	278
2. Дорословский район	12	54	10	20	54
3. Дорословский район	2	10	0	2	10
4. Дорословский район	4	18	0	4	18
Итого	118	532	47	133	311

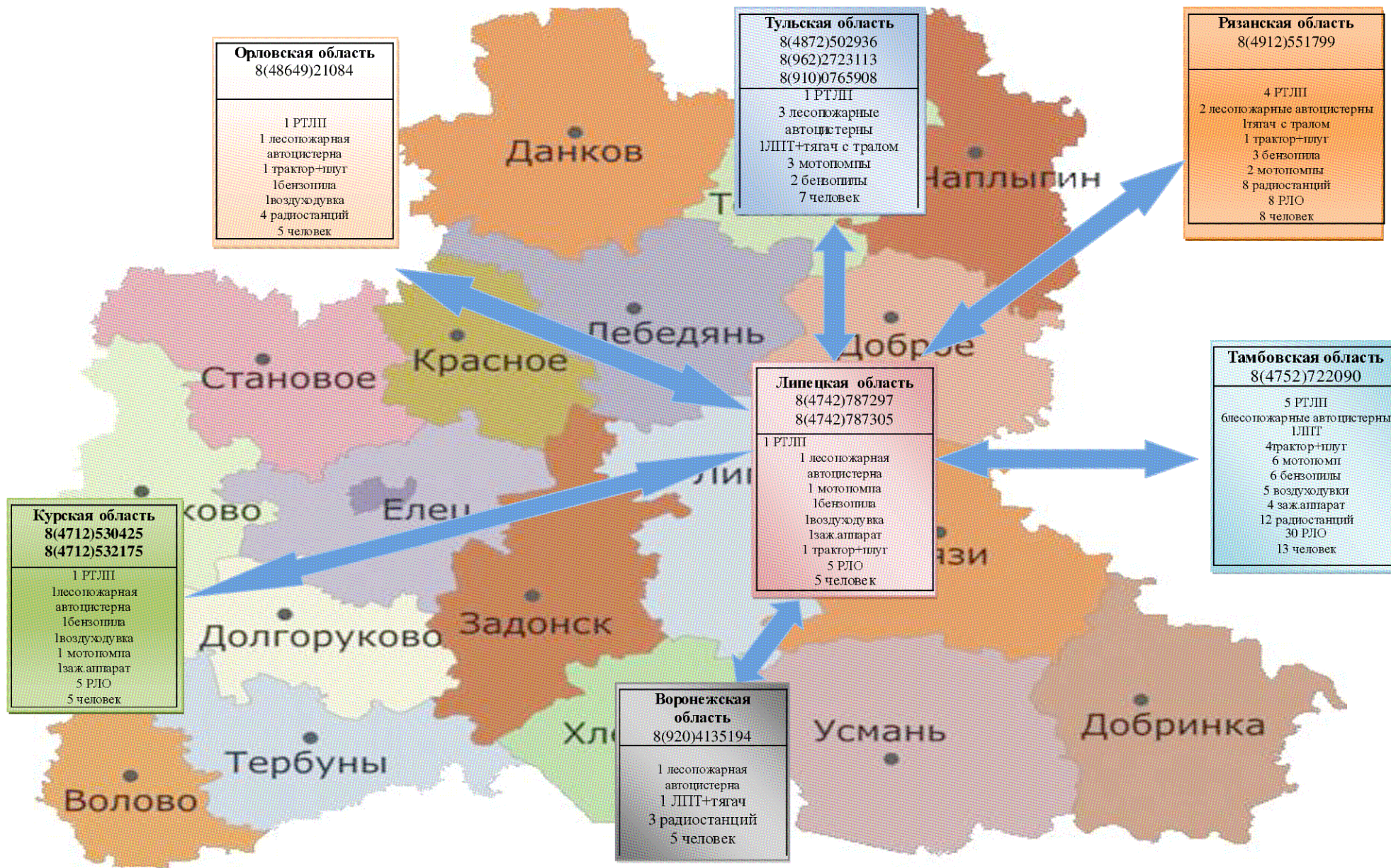
Итого

Муниципальное образование	Земельный фонд	Земельный фонд	Земельный фонд	Земельный фонд	Земельный фонд
1. Дорословский район	102	478	37	113	278
2. Дорословский район	12	54	10	20	54
3. Дорословский район	2	10	0	2	10
4. Дорословский район	4	18	0	4	18
Итого	118	532	47	133	311

2. КАРТА-СХЕМА расположения мест дислокации лесопожарных подразделений и аварийно-спасательных формирований на территории Липецкой области



3. Карта-схема межрегионального взаимодействия при тушении лесных пожаров в течение пожароопасного сезона 2020 года



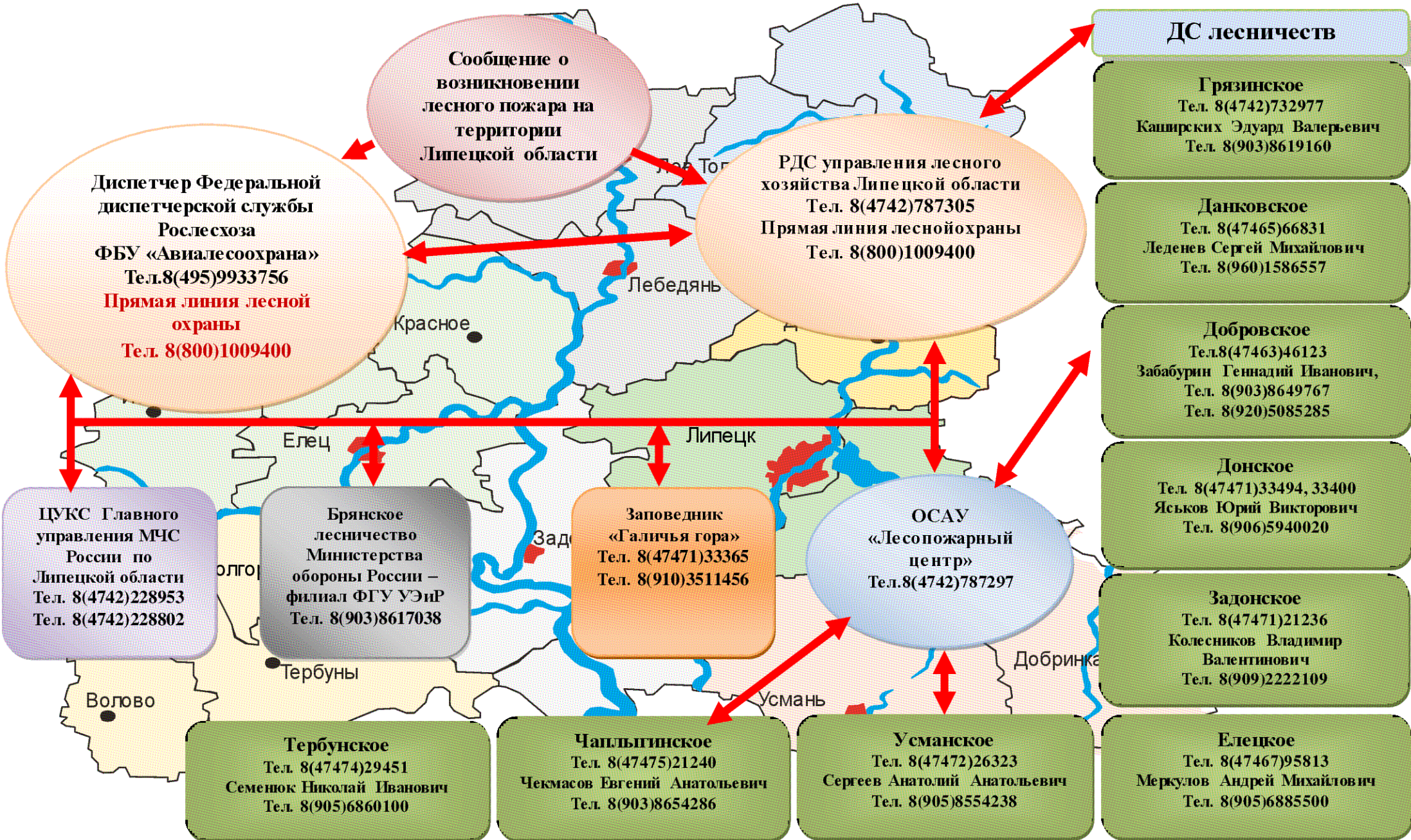
4. Схема привлечения сил и средств подразделений пожарной охраны и аварийно-спасательных формирований, сил и средств, которые могут быть привлечены для борьбы с лесными пожарами, иных юридических лиц, которые могут быть привлечены в установленном порядке к тушению лесных пожаров, в соответствии с уровнем пожарной опасности в лесах



I КПО			
II КПО			
III КПО			
IV КПО			
V КПО			
Угроза возникновения ЧЛС			
Действует режим ЧЛС	Задействуются все ресурсы пожаротушения		

	Лесопожарные формирования		Пожарные подразделения ГУ МЧС и АСФ		Силы и средства лиц, осуществляющих и не осуществляющих использование лесов		Все ресурсы пожаротушения находятся в повышенной готовности		Все ресурсы пожаротушения находятся в полной готовности
--	---------------------------	--	-------------------------------------	--	---	--	---	--	---

5. Схема функционирования специализированной диспетчерской службы на территории Липецкой области



6. Схема оперативного обмена информацией о пожарной опасности и лесных пожарах на территории Липецкой области

