

ПОСТАНОВЛЕНИЕ

ГЛАВЫ АДМИНИСТРАЦИИ ЛИПЕЦКОЙ ОБЛАСТИ

05 марта 2019 года

г. Липецк

№ 115

Об утверждении сводного плана тушения лесных пожаров на территории Липецкой области на период пожароопасного сезона 2019 года

В соответствии с пунктом 3 статьи 53.3 Лесного кодекса Российской Федерации, постановлением Правительства Российской Федерации от 18 мая 2011 года № 378 «Об утверждении Правил разработки сводного плана тушения лесных пожаров на территории субъекта Российской Федерации», на основании согласования Федерального агентства лесного хозяйства от 18 февраля 2019 года № НК-09-27/2481 постановляю:

Утвердить сводный план тушения лесных пожаров на территории Липецкой области на период пожароопасного сезона 2019 года (приложение).

Временно исполняющий обязанности
главы администрации Липецкой области

И.Г. Артамонов

Приложение
к постановлению
главы администрации Липецкой области
«Об утверждении сводного плана
тушения лесных пожаров на территории
Липецкой области на период пожароопасного
сезона 2019 года»

СВОДНЫЙ ПЛАН
тушения лесных пожаров на территории
Липецкой области на период пожароопасного сезона 2019 года

I. Общие положения

1. Общая характеристика лесов на территории Липецкой области

Управление лесного хозяйства Липецкой области осуществляет переданные полномочия Российской Федерации в области лесных отношений на землях лесного фонда на площади 180,6 тысяч гектаров.

Липецкая область относится к малолесным лесодефицитным районам, так как лесистость ее территории составляет всего лишь 8,3%. 2019 г. Общая площадь лесов, расположенных на территории Липецкой области составляет 220,8 тыс. га. В общем объеме лесопокрытой площади 35% занято хвойными насаждениями, 39% - твердолиственными и 26% - мягколиственными. Наиболее крупные лесные массивы расположены по левому берегу реки Воронеж: здесь выделяется Усманский бор - часть Воронежского государственного биосферного заповедника.

К лесам, расположенным на землях иных категорий, относятся:

леса, расположенные на землях особо охраняемых природных территорий и объектов - 13,6 тыс. га (6,1% площади лесов области), которые находятся в ведении Воронежского государственного биосферного заповедника и заповедника «Галичья гора»;

леса, расположенные на землях Министерства обороны Российской Федерации - 0,5 тыс. га (0,2% площади лесов области);

леса, расположенные на землях населенных пунктов и иных категорий - 25,3 тыс. га (11,8% площади лесов области).

По целевому назначению все леса Липецкой области относятся к защитным лесам. Сведения о природной пожарной опасности лесов Липецкой области представлены в таблице 1.

Среднестатистические сроки пожароопасного сезона - с 15 апреля по 15 октября.

2. Информация об органах государственной власти, их территориальных подразделениях, осуществляющих организацию тушения лесных пожаров, а также о государственных учреждениях и других организациях, осуществляющих работы по тушению лесных пожаров и осуществлению мер пожарной безопасности

Исполнительным органом государственной власти в области лесных отношений на территории Липецкой области является управление лесного хозяйства Липецкой области (г. Липецк, ул. Крупской, 1 т. 8(4742)433061), начальник управления Соколов Василий Николаевич.

Организацию тушения лесных пожаров на территории лесничеств Липецкой области в 2019 году будет осуществлять областное специализированное автономное учреждение «Лесопожарный центр» (далее - ОСАУ «Лесопожарный центр») на основании Государственного задания, утвержденного приказом управления лесного хозяйства Липецкой области № 235 от 29.12.2018 года.

Информация об органах государственной власти, их территориальных подразделениях, осуществляющих организацию тушения лесных пожаров, а также о государственных учреждениях и других организациях, осуществляющих работы по тушению лесных пожаров и осуществлению мер пожарной безопасности представлена в таблице 2.

На территории лесничеств Липецкой области мероприятия по тушению лесных пожаров осуществляют 9 пожарно-химических станций (далее - ПХС) I, II, III типа:

ПХС третьего типа организована в количестве 1 шт. в ОСАУ «Лесопожарный центр» на территории Балашовского участкового лесничества (п. Дачный), в её состав входит пожарный пост, расположенный в Грязинском лесничестве.

ПХС второго типа в количестве 1 шт. в Грязинском лесничестве на территории базы Ленинского лесхоза.

ПХС первого типа в количестве 7 шт. в Грязинском, Задонском, Донском, Чаплыгинском, Добровском лесничествах по 1 шт., а на территории Усманского лесничества - 2 шт.

Помимо этого, на территории лесничеств будут приведены в готовность 50 малых лесопатрульных комплексов подведомственных учреждений управления, оборудованных на период пожароопасного сезона емкостями для воды, мотопомпами, пожарными рукавами, ранцевыми огнетушителями.

В соответствии с Приказом Федерального агентства лесного хозяйства от 7 июня 2018 года № 468 «Об установлении лесопожарного зонирования земель лесного фонда и признании утратившим силу приказа Федерального агентства лесного хозяйства от 16.02.2017 № 65 «Об установлении лесопожарного зонирования земель лесного фонда и о признании утратившими силу некоторых приказов Федерального агентства лесного хозяйства» леса Липецкой области отнесены к зоне наземного мониторинга.

3. Сведения о природной пожарной опасности

Таблица 1

№ п/п	Наименование лесничества	Площадь (гектаров)						Средний класс природной пожарной опасности
		Общая	по классам природной пожарной опасности					
			I	II	III	IV	V	
Земли лесного фонда								
1.	Данковское	16244	1016	270	6470	8027	461	3,4
2.	Добровское	28958	1292	5565	4710	8565	8826	3,6
3.	Донское	16022	-	768	3031	11183	1040	3,8
4.	Елецкое	19490	165	106	1979	15261	1979	4
5.	Задонское	25010	1116	3334	7536	12625	399	3,3
6.	Усманское	26819	4093	6855	7519	6668	1684	2,8
7.	Грязинское	23968	3454	5499	6830	5654	2531	2,8
8.	Тербунское	7706	156	308	3586	2896	760	3,5
9.	Чаплыгинское	16412	1102	1941	7765	5134	470	3,1
10.	Липецкое городское лесничество	5390	1344	1650	2239	157	-	2,2
11.	Итого	186019	13738 (7,4%)	26296 (14,1%)	51665 (27,8%)	76170 (40,9%)	18150 (9,75%)	3,2
Земли особо охраняемых природных территорий								
12.	Заповедник "Галичья гора"	234	0	0	0	114,2	119,8	4,0
13.	ФГПУ "Воронежский Государственный природный биосферный заповедник"	13324	221	3146	3633	6234	90	3,2
14.	Итого	13558	221	3146	3633	6348,2	209,8	3,6
Земли обороны и безопасности								
15.	Брянское военное лесничество МО	485	-	-	485	-	-	3,0
16.	Итого	485	-	-	485	-	-	3
17.	Земли иных категорий	20736	-	-	-	20736	-	
18.	Всего по Липецкой области	220798	13959	29442	55783	103254,2	18359,8	3,4

4. Информация об ответственных лицах, осуществляющих организацию охраны лесов от пожаров

Таблица 2

№ п/п	Фамилия, имя, отчество ответственного лица	Должность	Контактные данные
1.	Артамонов Игорь Георгиевич	Врио главы администрации Липецкой области, председатель КЧС и ОПБ	8(4742)228414 8(4742)250824
2.	Тагинцев Николай Федорович	Первый заместитель главы администрации Липецкой области	8(4742)228423
3.	Соколов Василий Николаевич	Начальник управления лесного хозяйства Липецкой области	8(4742)433061
4.	Руководители лесничеств (лесопарков)		
4.1.	Балмочных Вячеслав Владиславович	Директор Грязинского лесничества	8(4742)732951
4.2.	Евсеев Юрий Владимирович	Директор Данковского лесничества	8(47465)66831
4.3.	Востриков Алексей Петрович	Директор Добровского лесничества	8(47463)46115
4.4.	Кривошапкин Максим Александрович	Директор Донского лесничества	8(47471)33494
4.5.	Звягин Олег Александрович	Директор Елецкого лесничества	8(47467)20164
4.6.	Рубцов Александр Александрович	Директор Задонского лесничества	8(47471)21236
4.7.	Тишенин Николай Тихонович	Директор Тербунского лесничества	8(47474)29451
4.8.	Титаренко Денис Сергеевич	Директор Усманского лесничества	8(47472)26346
4.9.	Морозов Александр Иванович	Директор Чаплыгинского лесничества	8(47475)21240
4.10.	Аверин Евгений Владимирович	Директор Липецкого городского лесничества	8(4742)732955
5.	Говорухин Юрий Александрович	Директор ОСАУ "Лесопожарный центр"	8(4742)787302
6.	Руководители учреждений Минприроды России		
6.1.	Кокорев Сергей Сергеевич	И.о. директора ФГБУ "Воронежский Государственный природный биосферный заповедник"	8(4732)594560
6.2.	Скользнев Николай Яковлевич	Директор Заповедника "Галичья гора"	8(47471)33365 8(47471)33832(33)
7.	Струков Алексей Николаевич	Лесник Брянского военного лесничества Минобороны России	8(903)8617038
8.	Салфетников Михаил Викторович	Начальник Главного управления МЧС России по Липецкой области	8(4742)228806
9.	Молоканов Михаил Владимирович	Начальник УМВД России по Липецкой области	8(4742)369138 8(4742)278575

5. Информация о лицах, ответственных за организацию тушения лесных пожаров на территории муниципальных

Таблица 3

№ п/п	Муниципальное образование	Лица, ответственные за организацию тушения лесных пожаров на территории муниципального образования Липецкой области	Фамилия, имя, отчество	Контактные данные
1.	Воловский муниципальный район	Глава администрации района, председатель КЧС и ОПБ	Багров Сергей Петрович	8(47473)21270
2.	Грязинский муниципальный район	Глава администрации района, председатель КЧС и ОПБ	Рощупкин Владимир Тимофеевич	8(47461)20465 8(4742)374070
3.	Данковский муниципальный район	Глава администрации района, председатель КЧС и ОПБ	Фалеев Валерий Иванович	8(47465)66772
4.	Добринский муниципальный район	Глава администрации района, председатель КЧС и ОПБ	Москворецкий Сергей Петрович	8(47462)21496
5.	Добровский муниципальный район	Глава администрации района, председатель КЧС и ОПБ	Попов Анатолий Анатольевич	8(47463)21156
6.	Долгоруковский муниципальный район	Глава администрации района, председатель КЧС и ОПБ	Моргачев Константин Анатольевич	8(47468)21155
7.	Задонский муниципальный район	Глава администрации района, председатель КЧС и ОПБ	Мосолов Григорий Иванович	8(47471)21681
8.	Елецкий муниципальный район	Глава администрации района, председатель КЧС и ОПБ	Семенихин Олег Николаевич	8(47467)22147
9.	Измалковский муниципальный район	Глава администрации района, председатель КЧС и ОПБ	Иванников Владимир Юрьевич	8(47478)21335
10.	Краснинский муниципальный район	Глава администрации района, председатель КЧС и ОПБ	Конаныхин Михаил Иванович	8(47469)20366
11.	Лебедянский муниципальный район	Глава администрации района, председатель КЧС и ОПБ	Алтухов Игорь Валерьевич	8(47466)52719
12.	Лев-Толстовский муниципальный район	Глава администрации района, председатель КЧС и ОПБ	Осетров Владимир Евгеньевич	8(47464)22070
13.	Липецкий муниципальный район	Глава администрации района, председатель КЧС и ОПБ	Коростелев Александр Андреевич	8(4742)349683 8(4742)379770
14.	Становлянский муниципальный район	Глава администрации района, председатель КЧС и ОПБ	Никитин Сергей Алексеевич	8(47476)21556
15.	Тербунский муниципальный район	Глава администрации района, председатель КЧС и ОПБ	Барабанщиков Сергей Николаевич	8(47474)21060 8(4742)390740
16.	Усманский муниципальный район	Глава администрации района, председатель КЧС и ОПБ	Мазо Владимир Михайлович	8(47472)40502
17.	Хлевенский муниципальный район	Глава администрации района, председатель КЧС и ОПБ	Лисов Михаил Алексеевич	8(47477)21232 8(4742)378700
18.	Чаплыгинский муниципальный район	Глава администрации района, председатель КЧС и ОПБ	Сазонов Юрий Алексеевич	8(47475)21418

6. Информация о лицах, допущенных к руководству тушения лесных пожаров

Таблица 4

№ п/п	Лесничество (лесопарк)	Фамилия, имя, отчество	Должность	Контактные данные	Опыт работы в качестве руководителя тушения лесных пожаров, лет	Примечание
1.	Грязинское лесничество	Соколов Василий Николаевич	Начальник управления лесного хозяйства Липецкой области	8(4742)433061	6	НОУ ДПО УМЦ «Безопасность 48» 26.01.2018
		Балмочных Вячеслав Владиславович	Директор ОКУ «Грязинское лесничество»	8(4742)732967	7	ФАУ ВИПКЛХ 28.01.2012
		Негреба Георгий Николаевич	Инженер ОЗЛ ОСАУ «Лесопожарный центр»	8(4742)787213	5	ФАУ ДПО ИПКЛХ 21.02.2017
		Кобченко Александр Сергеевич	Лесничий Плехановского участкового лесничества	8(904)6965555	7	ФАУ ВИПКЛХ 29.01.2011
		Гункин Александр Васильевич	Заместитель директора ГАУ «Ленинский лесхоз»	8(960)1434076	7	НОУ ДПО УМЦ «Безопасность 48» 26.01.2018
		Борисов Сергей Васильевич	Начальник Плехановского мастерского участка	8(920)5061658	7	НОУ ДПО УМЦ «Безопасность 48» 26.01.2018
		Каширских Эдуард Валерьевич	Директор ГАУ «Ленинский лесхоз»	8(4742)732422	5	НОУ ДПО УМЦ «Безопасность 48» 01.08.2014
		Соколов Евгений Леонидович	Начальник ПХС-II ОСАУ «Лесопожарный центр»	8(4742)732977 8(950)8087661	5	НОУ ДПО УМЦ «Безопасность 48» 01.06.2014
		Якухнов Сергей Борисович	Главный лесничий ОКУ «Грязинское лесничество»	8(4742)732955 8(950)8014662	7	НОУ ДПО УМЦ «Безопасность 48» 26.01.2018
2..	Итого по лесничеству:	9				
3.	Данковское лесничество	Говорухин Юрий Александрович	Директор ОСАУ «Лесопожарный центр»	8(4742)787302	7	НОУ ДПО УМЦ «Безопасность 48» 26.01.2018
		Тимонин Геннадий Викторович	Начальник ПХС-III ОСАУ «Лесопожарный центр»	8(4742)787213 8(951)3023421	4	ФАУ ДПО ИПКЛХ 16.12.2016
		Журихин Геннадий Геннадьевич	Инженер ОЗЛ ОКУ «Данковское лесничество»	8(47465)66831 8(904)6920533	1	ФАУ ДПО ВИПКЛХ 18.10.2018
4.	Итого по лесничеству:	3				
5.	Донское лесничество	Кривошапкин Максим Александрович	Директор ОКУ «Донское лесничество»	8(904)2817613	7	НОУ ДПО УМЦ «Безопасность 48» 26.01.2018
6.		Яськов Юрий Викторович	Директор ГАУ «Донской лесхоз»	8(47471)33400	2	ФАУ ДПО ИПКЛХ 18.04.2017
		Бобрешов Виктор Павлович	Мастер ГАУ «Донской лесхоз»	8(920)5002193	7	НОУ ДПО УМЦ «Безопасность 48» 26.01.2018
		Косякин Вадим Владимирович	Инженер ОЗЛ ОСАУ «Лесопожарный центр»	8(920)5126467 8(904)2838295	5	ФАУ ВИПКЛХ 21.11.2015
6.	Итого по лесничеству:	4				

7.	Добровское лесничество	Забабурин Геннадий Иванович	Директор ГАУ «Добровский лесхоз»	8(47463)21190	7	НОУ ДПО УМЦ «Безопасность 48» 26.01.2018
		Баурин Юрий Викторович	Инженер ОЗЛ ОСАУ «Лесопожарный центр»	8(904)2961608	6	НОУ ДПО УМЦ «Безопасность 48» 26.01.2018
		Бугаков Михаил Алексеевич	Заместитель директора ГАУ «Добровский лесхоз»	8(920)5132208	4	НОУ ДПО УМЦ «Безопасность 48» 27.03.2015
		Баев Николай Николаевич	Специалист по охране труда ГАУ «Добровский лесхоз»	8(904)6930727 8(980)3514030	4	НОУ ДПО УМЦ «Безопасность 48» 27.03.2015
		Цэруш Игорь Георгиевич	Начальник Добровского мастерского участка	8(920)5368077	5	ФГБОУ ВПО 15.04.2014
		Кожевников Владимир Викторович	Начальник Кривецкого мастерского участка	8(920)5166227	7	НОУ ДПО УМЦ «Безопасность 48» 26.01.2018
		Покидов Александр Сергеевич	Начальник Трубетчинского мастерского участка	8(920)5062150	7	НОУ ДПО УМЦ «Безопасность 48» 26.01.2018
		Фролов Валентин Иванович	Механик ГАУ «Добровский лесхоз»	8(920)5436330	7	НОУ ДПО УМЦ «Безопасность 48» 26.01.2018
8.	Итого по лесничеству:	8				
9.	Задонское лесничество	Скоков Владимир Васильевич	Заместитель директора ОСАУ «Лесопожарный центр»	8(4742)787213	7	ФАУ ВИПКЛХ 20.02.2016
		Чернухин Евгений Викторович	Начальник Задонского мастерского участка	8(980)3540474	7	НОУ ДПО УМЦ «Безопасность 48» 26.01.2018
		Сушков Дмитрий Иванович	Инженер ОЗЛ ОСАУ «Лесопожарный центр»	8(920)5143662	6	НОУ ДПО УМЦ «Безопасность 48» 26.01.2018
		Пожидаев Александр Михайлович	Директор ГАУ «Хлевенский лесхоз»	8(920)2498995	7	НОУ ДПО УМЦ «Безопасность 48» 26.01.2018
10.	Итого по лесничеству:	4				
11.	Елецкое лесничество	Морозов Михаил Ливерьевич	Начальник отдела охраны леса управления лесного хозяйства Липецкой области	8(4742)430767	6	НОУ ДПО УМЦ «Безопасность 48» 26.01.2018
		Корнев Павел Сергеевич	Начальник РДС ОСАУ «Лесопожарный центр»	8(4742)787304 8(904)6949135	7	ФАУ ВИПКЛХ 26.01.2013
		Радин Александр Евгеньевич	Инженер ОЗЛ ОКУ «Елецкое лесничество»	8(47467)95814 8(903)8665845	4	ФАУ ДПО ВИПКЛХ 04.02.2016
		Соколов Сергей Николаевич	Инженер ОЗЛ ОСАУ «Лесопожарный центр»	8(950)8093219	6	ФАУ ДПО ВИПКЛХ 19.10.2017

12.	Итого по лесничеству:	4				
13.	Тербунское лесничество	Семенов Николай Иванович	Директор ГАУ «Тербунский лесхоз»	8(47474)29451	5	НОУ ДПО УМЦ «Безопасность 48» 04.02.2015
		Демидов Кир Вадимович	Консультант отдела охраны леса управления лесного хозяйства Липецкой области	8(4742)430767	6	НОУ ДПО УМЦ «Безопасность 48» 26.01.2018
		Сикачев Игорь Николаевич	Инженер ОЗЛ ОСАУ «Лесопожарный центр»	8(4742)787304	7	НОУ ДПО УМЦ «Безопасность 48» 26.01.2018
14.	Итого по лесничеству:	3				
15.	Усманское лесничество	Сергеев Анатолий Анатольевич	Директор ГАУ «Куликовский лесхоз»	8(47472)26323	5	НОУ ДПО УМЦ «Безопасность 48» 26.01.2018
		Символоков Александр Валентинович	Инженер ОЗЛ ОСАУ «Лесопожарный центр»	8(904)2851702	6	ФАУ ДПО ВИПКЛХ 18.02.2017
		Жуликов Андрей Владимирович	Мастер ГАУ «Куликовский лесхоз»	8(920)5481407	7	НОУ ДПО УМЦ «Безопасность 48» 26.01.2018
		Саромок Михаил Васильевич	Мастер ГАУ «Куликовский лесхоз»	8(920)2443221	7	НОУ ДПО УМЦ «Безопасность 48» 26.01.2018
16.	Итого по лесничеству:	4				
17.	Чаплыгинское лесничество	Колпаков Александр Сергеевич	Инженер ОЗЛ ОСАУ «Лесопожарный центр»	8(904)6859193	6	ФАУ ВИПКЛХ 30.11.2013
		Чекмасов Евгений Анатольевич	Директор ГАУ «Чаплыгинский лесхоз»	8(47475)21240	7	НОУ ДПО УМЦ «Безопасность 48» 26.01.2018
		Савин Вячеслав Васильевич	Заместитель директора ГАУ «Чаплыгинский лесхоз»	8(904)2823616	6	НОУ ДПО УМЦ «Безопасность 48» 26.01.2018
		Селиванов Олег Анатольевич	Мастер Калининского участкового лесничества	8(904)2903150	7	НОУ ДПО УМЦ «Безопасность 48» 26.01.2018
		Бардышев Анатолий Семенович	Начальник Калининского мастерского участка	8(920)5063950	7	НОУ ДПО УМЦ «Безопасность 48» 26.01.2018
		Назаренко Александр Викторович	Начальник Лев – Толстовского мастерского участка	8(960)1451323	7	НОУ ДПО УМЦ «Безопасность 48» 26.01.2018
18.	Итого по лесничеству:	6				
19.	Липецкое городское лесничество	Аверин Евгений Владимирович	Директор ОКУ «Липецкое городское лесничество»	8(4742)732955	1	ФАУ ДПО ИПКЛХ 04.12.2018
		Шишков Илья Сергеевич	Инженер ОСАУ «Лесопожарный центр»	8(4742)430767	2	ФАУ ДПО ВИПКЛХ 17.02.2018
		Белобородов Геннадий Ильич	Заместитель начальника ПХС-III ОСАУ «Лесопожарный центр»	8(4742)787213	3	НОУ ДПО УМЦ «Безопасность 48» 24.12.2015

20.	Итого по лесничеству:	3				
21.	Итого по Липецкой области:	48				

II. Меры по охране земель и земельных участков, имеющих общую границу с лесничествами и лесопарками, а также меры по Мероприятия по противопожарному обустройству населенных пунктов, объектов экономики и инфраструктуры

Таблица 5

№ п/п	Наименование населенных пунктов, объектов экономики, инфраструктуры (нефтепроводы, газопроводы, дороги, линии электропередач и др.), иных объектов	Противопожарные минерализованные полосы (метров)	Профилактические выжигания (гектаров)	Противопожарные барьеры (разрывы) (метров)	Очистка от сухой травянистой растительности, пожнивных остатков, валежника, порубочных остатков, мусора и других горючих материалов (гектаров)
Липецкое лесничество					
1.	Пэйнтбольный клуб "Street hunter"	600			
2.	МУП "Липецкая станция аэрации"				3,4
3.	ГК "Автолюбитель-2"				0,51
4.	ПАО "НЛМК" (ЛЭП)	20000			
5.	ГПК "Металлист-19"				0,7
6.	ОГБУ "ЦР Сосновый бор"	800			
7.	Филиал ПАО "ФСК ЕЭС"- Верхне-Донское МПЭС Липецкий РМС 500-220 кВт	4200			
8.	СНТ "Речное"				0,8
9.	Институт РАПСА	3900			
10.	Филиал ПАО "Квадра"- "Липецкая генерация"				2
11.	Конный клуб "Конный двор"	300			
12.	СНП "Мечта"				1,2
Грязинское лесничество					
13.	СНТ "Дачный-5"	300			
14.	Фашевское сельское поселение	1100			
15.	ИП Джиловян Н.Е.	400			
16.	Кузовское сельское поселение	2000			
17.	Рибо Н.С.	500			
18.	СНТ "Тракторостроитель-3"	600			
19.	СНТ "Тракторостроитель-4"	1000			
20.	СНТ "Тракторостроитель-5"	800			
21.	ОАО АПО "Дружба"	3000			
22.	СНП "Плехановское"	200			
23.	Плехановское сельское поселение	5000			
24.	Ярлуковское сельское поселение	1600			
25.	ООО "Агролипецк"	10700			
26.	ООО "Карамышевское"	13400			
27.	Карамышевское сельское поселение	1000			
Данковское лесничество					
28.	ООО АПК "РусАгроАльянс" Атаманюк А.Н.	41			
29.	ООО "ЛАПК" Ряснянский С.А.	30			
30.	ИП Талыков В.А.	5			
31.	ИП Иванов А.И.	5			
32.	ИП Лапшин Р.А.	3			
33.	ИП Павлов А.А.	3			
34.	КХ "Полесье" Курганов А.В.	5			
35.	ИП Копаев В.И.	1			
36.	КХ "Восток" Золотарев А.С.	10			
37.	КФХ "Дубок" Аносов А.А.	35			
38.	ООО "Лебедянский" Дьяченков С.В.	55			
39.	ОАО "Большие Избищи" Гладких Н.М.	50			
40.	ЗАО "15 лет Октября" Еремеев Н.Д.	15			
41.	Липецкая область Лебедянский район д. Медведево	1,1			
42.	Лебедянский район с. Шовское	1,05			
43.	Лебедянский район д. Катениха	0,65			

44.	Данковский район д. Ушаковка	0,7			
45.	Данковский район д. Соколовка	4,5			
46.	Данковский район д. Большая- Хрущёвка	4,2			
Добровское лесничество					
47.	п. Нейманский	1500			
48.	п. Малоозёрский	1000			
49.	п. Кривецкое лесничество	1500	4	2000	
50.	п. Дальний	3000			
51.	с. Преображеновка	3000			
52.	с. Кривец	3000			
53.	с. Леденёвка	1000			
54.	с. Борисовка	2000			
55.	с. Липовка	2000	4		
56.	с. Лебяжье	2000			
57.	с. Б.Хомутец	2000			
58.	с. Горицы	4000			
59.	с. Коренёвщино	2000			
60.	с. Капитанщино	1500			
61.	с. Трубетчино	3000	2		
Донское лесничество					
62.	Донское	5000			
63.	Скорняково	1500			
64.	Бутырки	1980			
65.	Тростяное	680			
66.	Ивово	450			
67.	Патриаршее	2600			
68.	Казино	1400			
69.	Рогожино	2100			
70.	Верхний Студенец	2060			
71.	Ясная Поляна	1570			
72.	Сенцово	680			
73.	Косырёвка				1,3
74.	Пады				0,7
75.	Стебаево				1,2
76.	Частая Дубрава				3
77.	Борино				3,7
78.	ОАО "Куриное царство"	800			
79.	Аэропорт	600			
80.	ООО "Либойл"	1500			
81.	КФК "Ливзея"				1,5
82.	КФК "Степное"				2
83.	АО АПО "Аврора"				2
84.	ООО "Май"				5
85.	ООО "Новолипецкий"				3
86.	БО "Дон"				1
87.	БО "Тихий Дон"				0,7
88.	Детский лагерь "Спартак"				0,6
89.	Детский лагерь "Солнечный"				0,7
90.	ЮВЖД				3,2
91.	Объекты экономики	2900			19,7
92.	ЛЭП				16,8
93.	Газопроводы				4,2
94.	Автодороги				54
Елецкое лесничество					
95.	с. Паниковец				0,6
96.	п. Капани				0,3
97.	п. Ключ Жизни				0,9
98.	МАУ "Детский оздоровительный центр города Ельца "Белая березка"	1000			
99.	с. Измалково	300			
100.	с. Мульгино	200			
101.	с. Чернава	900			
102.	Объекты инфраструктуры				
103.	ОАО "Энергия"	3026			
104.	нефтепровод АО "Транснефть-Дружба"	136			
105.	с. Красное				0,15
106.	с. Сотниково	220			
107.	д. Волтовское	180			

108.	нефтепровод АО "Транснефть-Дружба"	390			
109.	с.Толстая Дубрава				0,5
110.	с.Чернолес				0,8
111.	с.Маслово				0,6
112.	ГАУ "Елецкий лесхоз" лесной питомник	700			
Задонское лесничество					
113.	Каменская С/А	3000			
114.	Верхне-Казаченская С/А	3500			
115.	Болховская С/А	1500			
116.	Введенская С/А	4500			
117.	Елец-Маланинская С/А	2500			
118.	ООО "Золотой пяточок"	12500			
119.	ЗАО "Зерос"	14000			
120.	ИП Шацких С.П.	2500			
121.	АО "АПО Аврора"	32000			0,2
Тербунское лесничество					
122.	с. Вторые Тербуны Второй Тербунский с/с	200			0,3
123.	с. Богатые Плоты Кургано-Головинский с/с		0,4		
124.	д. Юшково Кургано-Головинский с/с	1000	0,6		
125.	с.Борки Борковский с/с	2700			
126.	с.Урицкое Урицкий с/с	450			
127.	Объекты экономики:	248600			
128.	Газопровод:	1070			1,5
129.	Дороги:	1940			1,2
130.	Линии электропередач:	430			5,4
Усманское лесничество					
131.	с.Куликово	38000	5		
132.	с.Боровое	4000	5		
133.	с.Поддубровка	10000			
134.	с.Излегоще	10000			
135.	с.Крутчик	10000			
136.	с.Арзыбовка	10000			
137.	с.Песковатка	36000			
138.	с.Савицкое	6000			
139.	с.Александровка	2000	5		
140.	Объекты экономики				
141.	Инфраструктура (нефтепроводы,газопроводы,дороги,ЛЕП и.др.)	377000			
Чаплыгинское лесничество					
142.	с.Буховое				2,5
143.	с.Колыбельское				0,5
144.	с.Демкино				2
145.	с.Ломовое				2
146.	с.Братовка				0,5
147.	с.Топки				0,5
148.	ООО"Чаплыгинский лесхоз"	1600			
149.	Газопровод				1,6
150.	ЛЭП				2,9
151.	Сельхозпредприятия				40,1
151.	Итого	1241062	25		178,26

III. Перечень и состав лесопожарных формирований, пожарной техники и оборудования, порядок привлечения и использования таких
1. Перечень лесопожарных формирований, осуществляющих охрану лесов от пожаров

Таблица 6

№ п/п	Лесничество (лесопарк)	Наименование организации	Местоположение (географические координаты, ближайший населенный пункт)	Фамилия, имя, отчество руководителя организации	Должность руководителя организации	Контактные данные
1.	Грязинское Данковское Елецкое Тербунское	ОСАУ «Лесопожарный центр» (ПХС - III)	г. Липецк, ул. Центральная, 52°32'10" с.ш., 39°44'27" в.д., пос. Дачный	Говорухин Юрий Александрович	Директор	8(4742)787302
2.	Итого по ОСАУ «Лесопожарный центр»	1				
3.	Грязинское	ОСАУ «Лесопожарный центр» (ПХС-I, ПХС-II)	г. Липецк, пр. Ильича, дом 1, 52°31'28" с.ш., 39°35'25" в.д.	Говорухин Юрий Александрович	Директор	8(4742)787302
4.	Итого по лесничеству	2				
5.	Добровское	ОСАУ «Лесопожарный центр» (ПХС-I)	Добровский район, с. Доброе, 52°51'53" с.ш., 39°52'8" в.д., пос. Зарницы	Говорухин Юрий Александрович	Директор	8(4742)787302
6.	Итого по лесничеству	1				
7.	Задонское	ОСАУ «Лесопожарный центр» (ПХС-I)	Задонский район, г. Задонск, ул. Горького, дом 105, 52°23'41" с.ш., 38°56'24" в.д.	Говорухин Юрий Александрович	Директор	8(4742)787302
8.	Итого по лесничеству	1				
9.	Донское	ОСАУ «Лесопожарный центр» (ПХС-I)	Задонский район, с. Донское, ул. Мира, дом 19, 52°36'48" с.ш., 38°58'27" в.д.	Говорухин Юрий Александрович	Директор	8(4742)787302
10.	Итого по лесничеству	1				
11.	Усманское	ОСАУ «Лесопожарный центр» (ПХС-I - 2шт.)	Усманский район, с. Куликово, ул. Лесная, дом 10, 52°12'48" с.ш., 39°30'17" в.д.	Говорухин Юрий Александрович	Директор	8(4742)787302 8(961)0338222
12.	Итого по лесничеству	2				
13.	Чаплыгинское	ОСАУ «Лесопожарный центр» (ПХС-I)	Чаплыгинский район, г. Чаплыгин, ул. Школьная, дом 92, 53°13'51" с.ш., 39°59'21" в.д.	Говорухин Юрий Александрович	Директор	8(4742)787302
14.	Итого по лесничеству	1				
15.	Итого по Липецкой области	9				

4. Силы и средства, которые могут быть привлечены для борьбы с лесными пожарами

Таблица 9

№ п/п	Орган (организация), место дислокации (адрес)	Район ответственности (наименование участка лесничества)	Количество сил пожаротушения		Техника, оборудование и средства для тушения лесных пожаров (единиц)																																																																																			
			чел.	групп	лесопожарные автоцистерны (лесопожарные машины)	тракторы лесопожарные	бульдозеры	плуги лесные	трейлеры	мотопомпы	бензопилы	воздуходувки	беспилотные летательные аппараты (комплекс)	защитные дыхательные аппараты	вертолетные водосливные устройства	авиационные пожарные емкости	трактор гусеничный	трактор колесный	пожарные автоцистерны (машины)	экскаваторы	вездеходы	грузовые машины	автомобили, ватсовки	легковые машины	трапы	пожарные емкости	ранцевые лесные отступилы	лопаты	топоры-мотыги	радиостанции УКВ-диапазона	радиостанции КВ-диапазона	вертолеты	самолеты	специализированная гусеничная техника	лесопожарные катера, моторные лодки																																																					
1.	Грязинское лесничество, г.Липецк, пр.Ильича,1	Балашовское Фашевское Плехановское Яманское	48	5	10	4	3	10					4				1	4						1	4				1	10	250	50	4																																																							
																																						Балашовское																																																		
																																						Фашевское																																																		
																																						Плехановское																																																		
																																						Яманское																																																		
																																						Яманское																																																		
2.	Итого по лесничеству:		144	28	11	7	14	10					19			6	5	13	15	318	50	4																																																																		
																																									Балашовское																																															
3.	Данковское лесничество, г.Данков, ул.Кирова,146	Бигильдинское Воскресенское Лебедянское Хмельняское Бигильдинское Лебедянское	14	2	5	4	5	5	10					4			1	4	1	4	10	250	25																																																																	
																																												Бигильдинское																																												
																																												Воскресенское																																												
																																												Лебедянское																																												
																																												Хмельняское																																												
																																												Бигильдинское																																												
4.	Итого по лесничеству:		89	12	1	4	8	10					10			5	5	1	2	10	259	25																																																																		
																																										Бигильдинское																																														
5.	Добровское лесничество, Добровский район, пос.Зарницы	Добровское Кривецкое Трубетчинское Добровское Кривецкое Трубетчинское	85	4	5	4	5	10					4			3	2	1	3	4	10	250	25	4																																																																
																																											Добровское																																													
																																											Кривецкое																																													
																																											Трубетчинское																																													
																																											Добровское																																													
																																											Кривецкое																																													
6.	Итого по лесничеству:		360	27	4	8	10					12			15	4	2	9	30	525	25	4																																																																		
																																									Бигильдинское																																															

	Ранenburgское	64	14					2	9					2				6	1	1	1	5	37		
18.	Итого по лесничеству:	153	27			7		6	13					8				12	1	3	3	40	277	20	4
19.	Липецкое г.Липецк, пр.Ильича,1	81	13			1		4	5									10	1	4	9	23	19	2	
20.	Итого по лесничеству:	81	13			1		4	5									10	1	4	9	23	19	2	
21.	Итого по Липецкой области:	1640	248			2		78	94	12	71			127	5	3		87	12	36	79	288	2827	320	20

5. Порядок привлечения и использования лесопожарных формирований, подразделении пожарной охраны и аварийно-спасательных формирований, иных юридических лиц, которые могут быть привлечены в установленном порядке к тушению лесных пожаров, в соответствии с уровнем пожарной опасности в лесах

Таблица 10

Класс пожарной опасности	Уровень пожарной опасности	Мероприятия	Ответственные за привлечение				Силы (человек)	Средства(единиц)		
			Наименование организации	Фамилия, имя, отчество ответственного лица	Должность ответственного лица	Контактные данные		оборудование	техника	
I	Пожарная опасность отсутствует	Лесопожарные формирования, их пожарная техника и оборудование находятся в полной готовности.	ОСАУ «Лесопожарный центр», Заповедник "Галичья гора", ФГБУ "Воронежский государственный природный биосферный заповедник"	Говорухин Юрий Александрович	Директор	8(4742)787302	167	1375	54	
				Скользяев Николай Яковлевич	Директор	8(47471)33832(33) 8(910)3511456				
				Кокорев Сергей Сергеевич	И.о. директора	8(4732)594560 8(960)1299361				
		Наземное патрулирование осуществляется в местах проведения огнеопасных работ и в местах массового отдыха граждан, пребывающих в лесах	Управление лесного хозяйства Липецкой области	Соколов Василий Николаевич	Начальник	8(4742)433061	-	-	-	
I	Пожарная опасность отсутствует	Тушение возникающих лесных пожаров производится силами и средствами лесопожарных формирований в соответствии с правилами тушения лесных пожаров	ОСАУ «Лесопожарный центр», Заповедник "Галичья гора", ФГБУ "Воронежский государственный природный биосферный заповедник"	Говорухин Юрий Александрович	Директор	8(4742)787302	167	1375	54	
				Скользяев Николай Яковлевич	Директор	8(47471)33832(33) 8(910)3511456				
				Кокорев Сергей Сергеевич	И.о. директора	8(4732)594560 8(960)1299361				
		Лица, использующие леса, принимают необходимые меры по недопущению распространения лесных пожаров	Управление лесного хозяйства Липецкой области	Соколов Василий Николаевич	Начальник	8(4742)433061	423	2718	94	
II	Низкая пожарная опасность	Лесопожарные формирования, их пожарная техника и оборудование находятся в полной готовности	ОСАУ «Лесопожарный центр», Заповедник "Галичья гора", ФГБУ "Воронежский государственный природный биосферный заповедник"	Говорухин Юрий Александрович	Директор	8(4742)787302	167	1375	54	
				Скользяев Николай Яковлевич	Директор	8(47471)33832(33) 8(910)3511456				
				Кокорев Сергей Сергеевич	И.о. директора	8(4732)594560 8(960)1299361				
		Проведение наземного патрулирования на лесных участках I и II класса природной пожарной опасности, в местах огнеопасных работ, а также в местах массового отдыха граждан не менее одного раза с 11 до 17 часов	Управление лесного хозяйства Липецкой области	Соколов Василий Николаевич	Начальник	8(4742)433061	54	396	18	
		Авиапатулирование проводится через 1 - 2 дня, а при наличии пожаров ежедневно	не проводится							
		Ведение дежурства на пожарных наблюдательных пунктах, не оборудованных автоматическими системами наблюдения, осуществляется в 10, 13,16 и 19 часов	ОСАУ «Лесопожарный центр»	Говорухин Юрий Александрович	Директор	8(4742)787302	24	12	-	
		Тушение возникающих лесных пожаров производится силами и средствами лесопожарных формирований в соответствии с правилами тушения лесных пожаров	ОСАУ «Лесопожарный центр», Заповедник "Галичья гора", ФГБУ "Воронежский государственный природный биосферный заповедник"	Говорухин Юрий Александрович	Директор	8(4742)787302 8(961)0338222	167	1375	54	
Лица, использующие леса, принимают необходимые меры по недопущению распространения лесных пожаров, при необходимости привлекаются для тушения лесных пожаров	Управление лесного хозяйства Липецкой области	Соколов Василий Николаевич	Начальник	8(4742)433061	423	2718				94
III	Средняя пожарная опасность	Лесопожарные формирования, их пожарная техника и оборудование находятся в полной готовности.	ОСАУ «Лесопожарный центр», Заповедник "Галичья гора", ФГБУ "Воронежский государственный природный биосферный заповедник"	Говорухин Юрий Александрович	Директор	8(4742)787302	167	1375	54	
				Скользяев Николай Яковлевич	Директор	8(47471)33832(33) 8(910)3511456				
				Кокорев Сергей Сергеевич	И.о. директора	8(4732)594560 8(960)1299361				
		Наземное патрулирование на территориях, отнесённых к I - III-м классам природной пожарной опасности проводится не менее 2 раз с 10 до 19 часов.	Лица использующие леса	в соответствии с таблицей 3.3.						
		Ведётся дежурство на пожарных наблюдательных пунктах, не оборудованных автоматическими системами наблюдения, не реже одного раза в два часа с 10 до 20 часов	ОСАУ «Лесопожарный центр»	Говорухин Юрий Александрович	Директор	8(4742)787302	24	12	-	
										Проводится ежедневное однократное авиапатулирование, а при наличии пожаров двукратное
Тушение возникающих лесных пожаров производится силами и средствами лесопожарных формирований в соответствии с правилами тушения лесных пожаров	ОСАУ «Лесопожарный центр», Заповедник "Галичья гора"	Говорухин Юрий Александрович	Директор	8(4742)787302	167	1375	54			
		Скользяев Николай Яковлевич	Директор	8(47471)33832(33) 8(910)3511456						
		ФГБУ "Воронежский государственный природный биосферный заповедник"	Кокорев Сергей Сергеевич	И.о. директора	8(4732)594560 8(960)1299361					
		Лица, использующие леса, принимают необходимые меры по недопущению распространения лесных пожаров, при необходимости привлекаются для тушения лесных пожаров	Управление лесного хозяйства Липецкой области	Соколов Василий Николаевич	Начальник	8(4742)433061	423	2718	94	
		При необходимости в установленном порядке вводится особый противопожарный режим и запрет на осуществление всех видов деятельности в лесах (лесосечные работы, проведение мероприятий, охота и др.), за исключением работ по охране лесов от пожаров	Управление лесного хозяйства Липецкой области	Соколов Василий Николаевич	Начальник	8(4742)433061	28	-	28	

		Оперативные штабы по охране лесов от пожаров при наличии обстоятельств, соответствующих введению режима чрезвычайной ситуации в лесах, возникшего вследствие лесных пожаров, направляют соответствующее обращение в комиссии по предупреждению и ликвидации чрезвычайных ситуаций и обеспечению пожарной безопасности соответствующего уровня	ГУ МЧС России по Липецкой области	Салфетников Михаил Викторович	Начальник	8(4742)228806	29	-	-		
		Усиливается интенсивность проведения противопожарной пропаганды в средствах массовой информации	Управление лесного хозяйства Липецкой области	Соколов Василий Николаевич	Начальник	8(4742)433061	28	-	28		
IV	Высокая пожарная опасность	Лесопожарные формирования, их пожарная техника и оборудование находятся в полной готовности	ОСАУ «Лесопожарный центр», Заповедник "Галичья гора", ФГБУ "Воронежский государственный природный биосферный заповедник"	Говорухин Юрий Александрович	Директор	8(4742)787302	167	1375	54		
				Скользев Николай Яковлевич	Директор	8(47471)33832(33) 8(910)3511456					
				Кокорев Сергей Сергеевич	И.о. директора	8(4732)594560 8(960)1299361					
		Проводится наземное патрулирование на лесных участках не менее 3 раз с 8 до 20 часов.	Управление лесного хозяйства Липецкой области	Соколов Василий Николаевич	Начальник	8(4742)433061	423	2718	94		
		Ведётся дежурство на пожарных наблюдательных пунктах, не оборудованных автоматическими системами наблюдения, не реже одного раза в час с 9 до 21 часа	ОСАУ «Лесопожарный центр»	Говорухин Юрий Александрович	Директор	8(4742)787302	24	12	-		
		Проводится двукратное авиатрулирование, а при наличии пожаров - трехкратное.	Проводится на основании договора заключенного Г(О)БУ УПГСС Липецкой области с авиапредприятиями								
		Тушение возникающих лесных пожаров производится силами и средствами лесопожарных формирований в соответствии с правилами тушения лесных пожаров, при необходимости для тушения лесных пожаров привлекаются лица, использующие леса	ОСАУ «Лесопожарный центр», Заповедник "Галичья гора", ФГБУ "Воронежский государственный природный биосферный заповедник"	Говорухин Юрий Александрович	Директор	8(4742)787302	167	1375	54		
				Скользев Николай Яковлевич	Директор	8(47471)33832(33) 8(910)3511456					
				Кокорев Сергей Сергеевич	И.о. директора	8(4732)594560 8(960)1299361					
		Лица, использующие леса, принимают необходимые меры по недопущению распространения лесных пожаров.	Управление лесного хозяйства Липецкой области	Соколов Василий Николаевич	Начальник	8(4742)433061	423	2718	94		
		При необходимости используется резерв сил и средств пожаротушения Липецкой области	Администрация Липецкой области	Артамонов Игорь Георгиевич	Председатель КЧС и ОПБ	8(4742)228414 8(4742)250824	1926	1815	285		
		При необходимости вводится режим ограничения пребывания граждан в лесах и въезда в них транспортных средств	Управление лесного хозяйства Липецкой области	Соколов Василий Николаевич	Начальник	8(4742)433061	-	-	-		
		В установленном порядке вводится особый противопожарный режим и запрет на осуществление всех видов деятельности в лесах (лесосечные работы, проведение мероприятий, охота и др.), за исключением работ по охране лесов от пожаров	Администрация Липецкой области	Артамонов Игорь Георгиевич	Председатель КЧС и ОПБ	8(4742)228414 8(4742)250824	-	-	-		
		Оперативные штабы по охране лесов от пожаров при наличии обстоятельств, соответствующих введению режима чрезвычайной ситуации в лесах, возникшего вследствие лесных пожаров, направляют соответствующее обращение в комиссии по предупреждению и ликвидации чрезвычайных ситуаций и обеспечению пожарной безопасности соответствующего уровня	ГУ МЧС России по Липецкой области	Салфетников Михаил Викторович	Начальник	8(4742)228806	29	-	-		
Администрация Липецкой области	Артамонов Игорь Георгиевич									Председатель КЧС и ОПБ	8(4742)228414 8(4742)250824
Проведение противопожарной пропаганды в средствах массовой информации осуществляется не реже 1 раза в день	Управление лесного хозяйства Липецкой области	Соколов Василий Николаевич	Начальник	8(4742)433061	-	-	-				
В лесничествах обеспечивается ежедневное круглосуточное дежурство из числа ответственных лиц	Управление лесного хозяйства Липецкой области	Соколов Василий Николаевич	Начальник	8(4742)433061	20	-	-				
V	Чрезвычайная пожарная опасность	Лесопожарные формирования, их пожарная техника и оборудование находятся в полной готовности	ОСАУ «Лесопожарный центр», Заповедник "Галичья гора", ФГБУ "Воронежский государственный природный биосферный заповедник"	Говорухин Юрий Александрович	Директор	8(4742)787302	167	1375	54		
				Скользев Николай Яковлевич	Директор	8(47471)33832(33) 8(910)3511456					
				Кокорев Сергей Сергеевич	И.о. директора	8(4732)594560 8(960)1299361					
		Ведётся дежурство на пожарных наблюдательных пунктах, не оборудованных автоматическими системами наблюдения, не реже одного раза в час с 06 до 24 часов	ОСАУ «Лесопожарный центр»	Говорухин Юрий Александрович	Директор	8(4742)787302	24	12	-		
		В лесничествах обеспечивается ежедневное круглосуточное дежурство из числа ответственных лиц	Управление лесного хозяйства Липецкой области	Соколов Василий Николаевич	Начальник	8(4742)433061	20	-	-		
		Проводится наземное патрулирование на лесных территориях в течение всего светлого времени, при этом на лесных участках, отнесенных к I - III-м классам природной пожарной опасности лесов - круглосуточно	Управление лесного хозяйства Липецкой области	Соколов Василий Николаевич	Начальник	8(4742)433061	423	2718	94		
		Проводится двукратное авиатрулирование, а при наличии пожаров - трехкратное.	Проводится на основании договора заключенного Г(О)БУ УПГСС Липецкой области с авиапредприятиями								
		Тушение возникающих лесных пожаров производится силами и средствами лесопожарных формирований в соответствии с правилами тушения лесных пожаров, при необходимости для тушения лесных пожаров привлекаются лица, использующие леса	ОСАУ «Лесопожарный центр», Заповедник "Галичья гора", ФГБУ "Воронежский государственный природный биосферный заповедник", ГАУ "Лесхозы"	Говорухин Юрий Александрович	Директор	8(4742)787302	590	4093	148		
				Скользев Николай Яковлевич	Директор	8(47471)33832(33) 8(910)3511456					
				Кокорев Сергей Сергеевич	И.о. директора	8(4732)594560 8(960)1299361					
		Лица, использующие леса, принимают необходимые меры по недопущению распространения лесных пожаров.	Управление лесного хозяйства Липецкой области	Соколов Василий Николаевич	Начальник	8(4742)433061	423	2718	94		

Лесопожарным формированиям дополнительно придается техника с производственных работ (тракторы с плугом, бульдозеры, автотранспорт) в соответствии с заключенными договорами.	ОСАУ «Лесопожарный центр»	Говорухин Юрий Александрович	Директор	8(4742)787302	1640	3840	272
При необходимости используется резерв Липецкой области.	Администрация Липецкой области	Артамонов Игорь Георгиевич	Председатель КЧС и ОПБ	8(4742)228414 8(4742)250824	1926	1815	285
Организовывается межмуниципальное маневрирование силами и средствами учреждений по тушению лесных пожаров	Управление лесного хозяйства Липецкой области	Соколов Василий Николаевич	Начальник	8(4742)433061	2553	5949	446
Оперативные штабы по охране лесов от пожаров при наличии обстоятельств, соответствующих введению режима чрезвычайной ситуации в лесах, возникшего вследствие лесных пожаров, направляют соответствующее обращение в комиссии по предупреждению и ликвидации чрезвычайных ситуаций и обеспечению пожарной безопасности соответствующего уровня	ГУ МЧС России по Липецкой области	Салфетников Михаил Викторович	Начальник	8(4742)228806	29	-	-
	Администрация Липецкой области	Артамонов Игорь Георгиевич	Председатель КЧС и ОПБ	8(4742)228414 8(4742)250824			
При введении в Липецкой области режима чрезвычайной ситуации, связанной с лесными пожарами, задействуются все ресурсы пожаротушения, при необходимости межрегиональные	Администрация Липецкой области	Артамонов Игорь Георгиевич	Председатель КЧС и ОПБ	8(4742)228414 8(4742)250824	2553	5949	446
	ГУ МЧС России по Липецкой области	Салфетников Михаил Викторович	Начальник	8(4742)228806			
Вводится режим ограничения пребывания граждан в лесах и въезда в них транспортных средств	Управление лесного хозяйства Липецкой области	Соколов Василий Николаевич	Начальник	8(4742)433061	-	-	-
Проведение противопожарной пропаганды в средствах массовой информации осуществляется не реже 1 раза в день.	Управление лесного хозяйства Липецкой области				-	-	-
	ОКУ «Лесничества»				-	-	-

IV. Мероприятия по координации работ, связанных с тушением лесных пожаров
Информация об организации и функционировании соответствующих комиссий, штабов и групп по тушению лесных пожаров (включая их персональный состав, график работы
 Таблица 11

№ п/п	Наименование соответствующих комиссий, штабов и групп по тушению лесных пожаров	График работы
1.	Комиссия по предупреждению и ликвидации чрезвычайных ситуаций и обеспечению пожарной безопасности Липецкой области	По мере необходимости, но не реже одного раза в квартал
2.	Штаб по контролю за пожароопасной обстановкой на территории Липецкой области	Круглосуточно в течение пожароопасного сезона
3.	Оперативный штаб Управления лесного хозяйства Липецкой области по охране лесов от пожаров	Ежедневно (при установлении высокой пожарной опасности, либо при наличии такого прогноза), но не реже одного раза в неделю
4.	Оперативный штаб по координации деятельности по тушению лесных пожаров с органами исполнительной власти субъектов Российской Федерации Центрального федерального округа, уполномоченными в области лесных отношений	Один раз в месяц с ноября по март, один раз в неделю в течение пожароопасного сезона

Перечень органов государственной власти, органов местного самоуправления, организаций, оказывающих содействие в тушении лесных пожаров

Таблица 12

№ п/п	Наименование соответствующих органов государственной власти, органов местного самоуправления, организаций	Вид содействия, его объем	Контактные данные	Лицо, ответственное за оказание содействия	Примечание
1.	ГУ МЧС России по Липецкой области	Предоставление сил и средств для тушения лесных пожаров	8(4742)228806	Начальник ГУ Салфетников Михаил Викторович	В соответствии с соглашением
2.	Администрации муниципальных образований Липецкой области	Предоставление сил и средств для тушения лесных пожаров	Главы муниципальных образований	Липецкой области	В соответствии с соглашением
3.	Федеральное агентство лесного хозяйства	Предоставление сил и средств федерального резерва	8(495)9531043	Руководитель Валентик Иван Владимирович	В соответствии с соглашением

V. Меры по созданию резерва пожарной техники и оборудования, противопожарного снаряжения и противопожарного инвентаря, транспортных средств и горюче-смазочных материалов. Перечень лесопожарных формирований пожарной техники и оборудования, подлежащих включению в межрегиональный план маневрирования лесопожарных формирований пожарной техники и оборудования

1. Меры по созданию резерва пожарной техники и оборудования, противопожарного снаряжения и инвентаря, транспортных средств и горюче-смазочных материалов

Таблица 13

№ п/п	Вид пожарной техники, оборудования, противопожарного снаряжения, инвентаря, тип горюче-смазочных материалов	Количество, единица измерения	Местонахождение резерва (населенный пункт, адрес)	Лица, ответственные за формирование и сохранность резерва	Контактные данные
1.	Пожарная автоцистерна	1			
2.	Трактор лесопожарный	1			
3.	Грузовой седельный тягач	1			
4.	Трактор колесный	1			
5.	Бульдозер	1	г.Липецк, ул. Центральная		
6.	Лесопогрузчик «Амкадор»	1	ОСАУ "Лесопожарный центр"	Директор ОСАУ "Лесопожарный центр" Говорухин Юрий Александрович	8(4742)787302 8(961)0338222
7.	Мотопомпа	5			
8.	Ранцевые огнетушители	15			
9.	Бензопила	3			
10.	Радиостанции носимые	5			
11.	Резерв ГСМ	3500,0 т. руб.			
12.	Резерв ГСМ субъекта	35860,0 т. руб	Управление энергетики и тарифов Липецкой области	Соковых Альберт Викторович	8(4742)221059

2. Перечень лесопожарных формирований, пожарной техники и оборудования, подлежащих включению в межрегиональный план маневрирования лесопожарных формирований, пожарной техники и оборудования

Таблица 14

№ п/п	Наименование организации	Ответственное лицо фамилия, имя, отчество	Контактные данные	Количество сил пожаротушения		Техника, оборудование и средства для тушения лесных пожаров (единиц)																																
				Чел.	групп	Чел.	групп	лесопожарные автоцистерны (лесопожарные машины)	тракторы лесопожарные	бульдозеры	плуги лесные	тягачи	мотопомпы	бензопилы	воздуходувки	беспилотные летательные аппараты (комплексы)	защитные дыхательные аппараты	вертолетные водосливные устройства	авиационные пожарные емкости	трактор гусеничный	трактор колесный	вездеходы	грузовые машины	автобусы, вахтовки	трапы	пожарные емкости	ранцевые лесные огнетушители	радиостанции УКВ-диапазона	радиостанции КВ-диапазона									
1.	Областное специализированное автономное учреждение «Лесопожарный центр»	Директор Говорухин Юрий Александрович	8(4742)787302 8(961)0338222	1	-	-	-	1	-	1	-	1	-	1	1	1	1	-	-	-	-	-	-	-	-	-	-	1	-	-	-	-	-	-	-	5	3	-
2.	Итого			1	-	-	-	1	-	1	-	1	-	1	1	1	1	-	-	-	-	-	-	-	-	-	-	1	-	-	-	-	-	-	-	5	3	-
3.	Итого по Липецкой области			1	-	-	-	1	-	1	-	1	-	1	1	1	1	-	-	-	-	-	-	-	-	-	1	-	-	-	-	-	-	-	5	3	-	

3. Посадочные площадки для самолетов и вертолетов, используемых в целях проведения авиационных работ по охране и защите лесов

Таблица 15

N п/п	Местоположение (географические координаты, ближайший населенный пункт)	Тип воздушного судна, которое может осуществлять приземление, взлет	Наличие пунктов заправки авиационными горюче-смазочными материалами	Лицо, ответственное за посадочные площадки	Контактные данные
-------	---	--	---	---	-------------------

На территории Липецкой области посадочные площадки для самолетов и вертолетов, используемых в целях проведения авиационных работ по охране и защите лесов

VI. Сводная информация о готовности Липецкой области к пожароопасному сезону

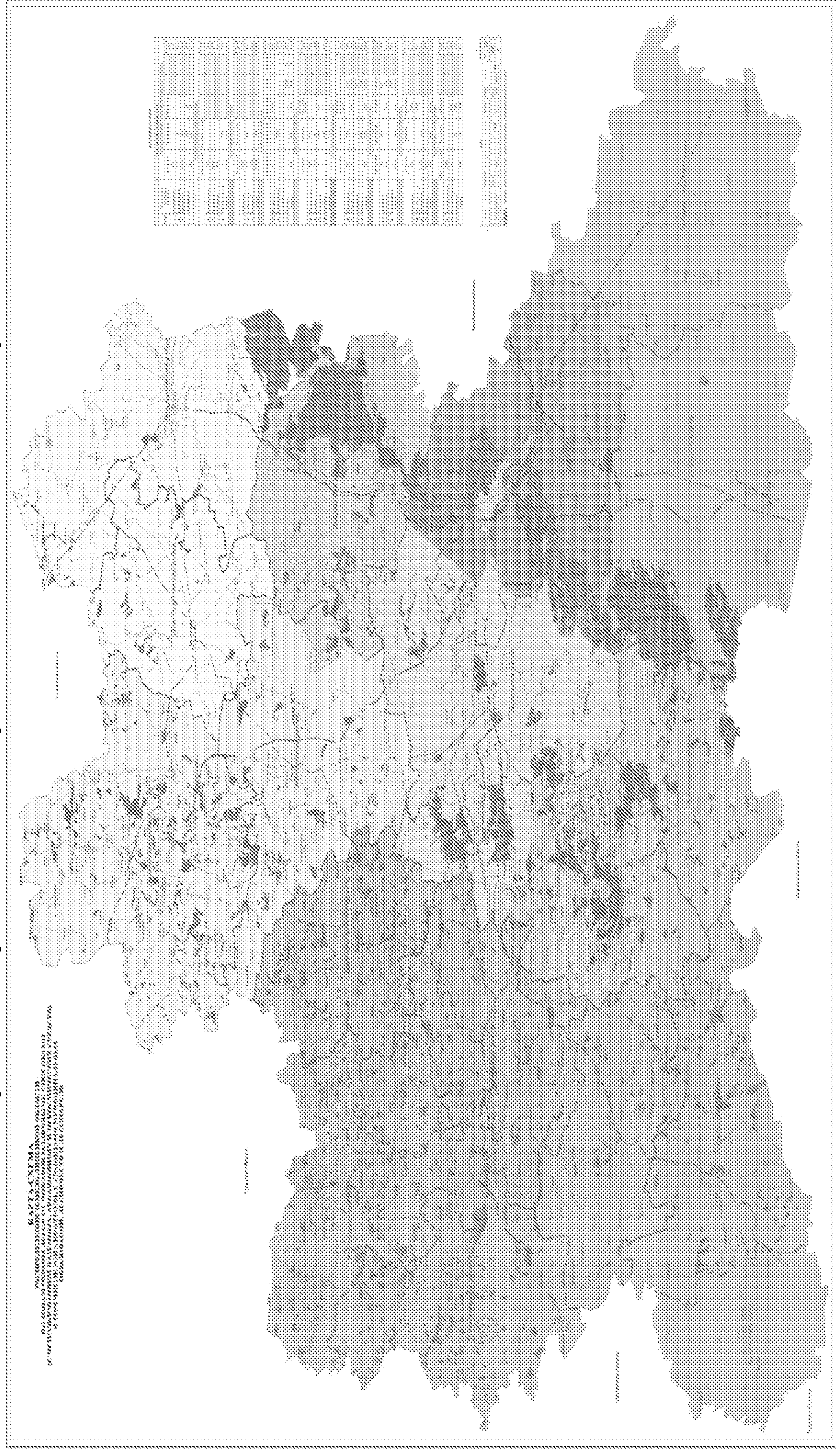
Таблица 16

№ п/п	Наименование показателя	Единица измерения	Плановое значение	Фактическое значение	Проценты к плану
1.	Наличие планов тушения лесных пожаров	ед.	10	10	100
2.	Объемы планируемого финансирования мер по за счет средств федерального бюджета	тыс. рублей	88889,2	88889,2	100
		тыс. рублей	23766,7	23766,7	100
3.	за счет средств бюджета Липецкой области наличие назначенных руководителей тушения лесных пожаров	тыс. рублей	65122,5	65122,5	100
		человек	48	48	100
Организация мониторинга пожарной опасности в лесах и лесных пожаров					
4.	оборудовано наблюдательных пунктов	штук	12	12	100
		штук	73	77	105
		км	3400	3665	108
	утверждено наземных маршрутов патрулирования	штук	-	-	-
		км	-	-	-
	утверждено авиационных маршрутов патрулирования	штук	-	-	-
5.	Наличие специализированной диспетчерской службы	единиц	1	1	100
6.	Наличие государственных контрактов или	штук	1	1	100
7.	Подготовлено к работе лесопожарных формирований	штук	9	9	100
8.	Вывод	<p>В соответствии с п.5 «Правил разработки сводного плана тушения лесных пожаров на территории субъекта Российской Федерации» (утв. постановлением Правительства РФ от 18 мая 2011 г. № 378) Липецкая область готова к пожароопасному сезону 2019 года.</p>			

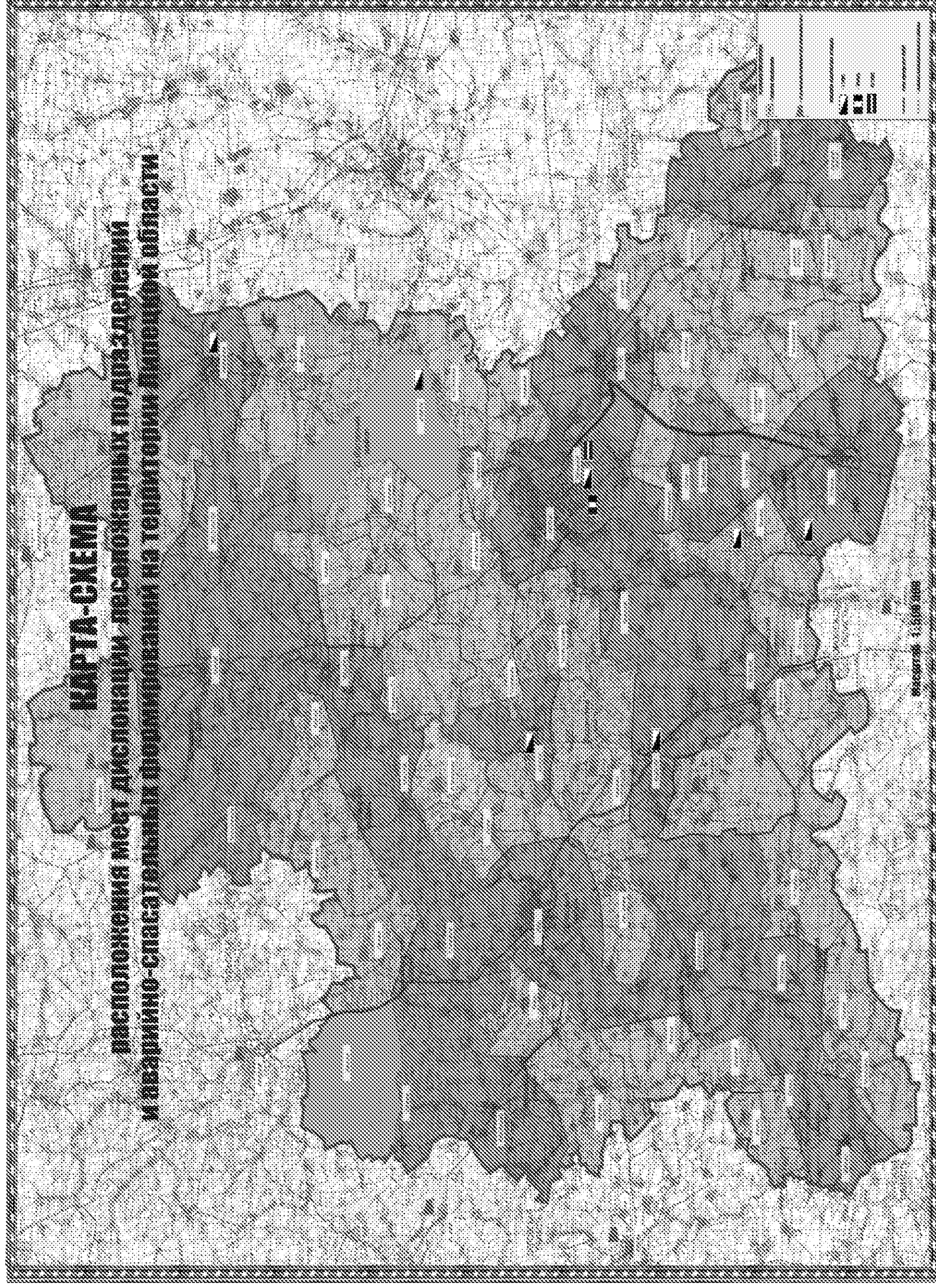
ГРАФИЧЕСКАЯ ЧАСТЬ

сводного плана тушения лесных пожаров
на территории Липецкой области

1. Карта-схема распределения земель субъекта Российской Федерации по зонам охраны лесов от пожаров различными способами (с использованием наземных, авиационных или космических средств), в том числе зона контроля, с указанием маршрутов авиационного патрулирования с границами муниципальных образований, лесничеств и лесопарков



**2. Карта-схема мест дислокации лесопожарных формирований, подразделений
пожарной охраны и аварийно-спасательных формирований**

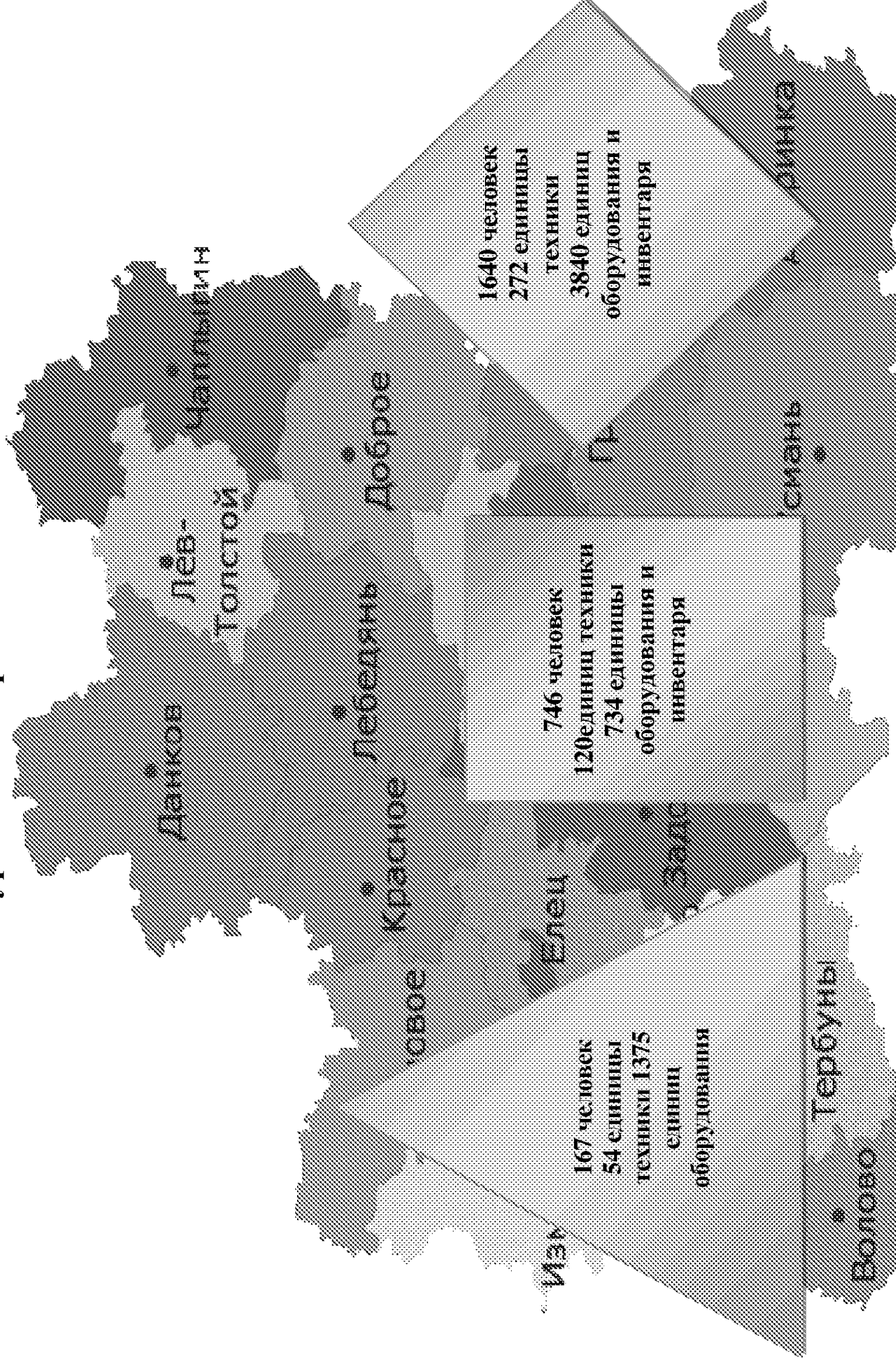


3. Карта-схема

межрегионального взаимодействия при тушении лесных пожаров в течение пожароопасного сезона 2019 года



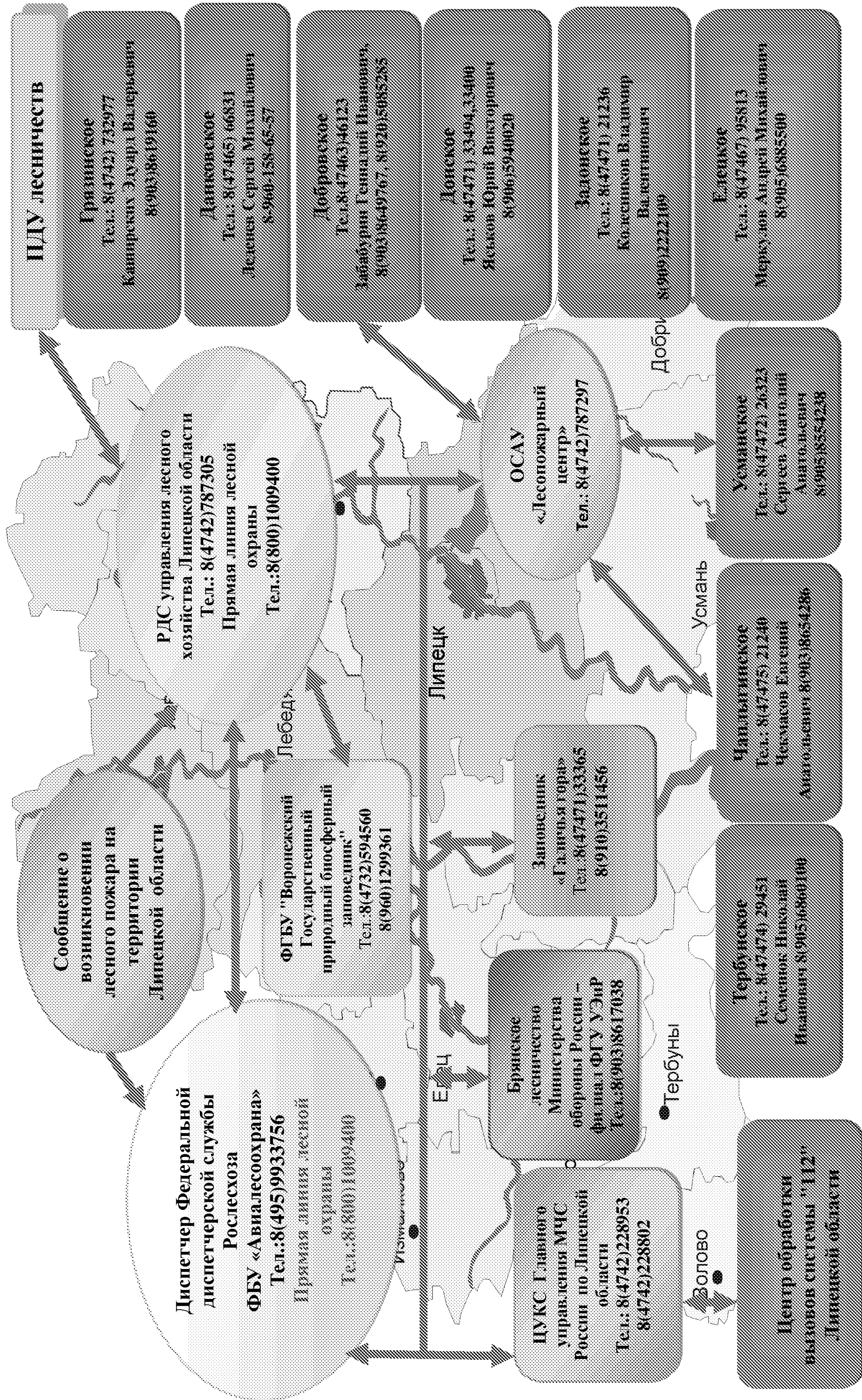
4. Схема привлечения сил и средств подразделений пожарной охраны и аварийно-спасательных формирований, сил и средств, которые могут быть привлечены для борьбы с лесными пожарами, иных юридических лиц, которые могут быть привлечены в установленном порядке к тушению лесных пожаров, в соответствии с уровнем пожарной опасности в лесах



I КПО					
II КПО					
III КПО					
IV КПО					
V КПО					
Угроза возникновения ЧЛС					
Действует режим ЧЛС					

Лесопожарные формирования		Пожарные подразделения ГУ МЧС и АСФ		Силы и средства которые могут быть привлечены для борьбы с лесными пожарами		Все ресурсы пожаротушения находятся в повышенной готовности		Все ресурсы пожаротушения находятся в полной готовности	
---------------------------	--	-------------------------------------	--	---	--	---	--	---	--

5. Схема функционирования специализированной диспетчерской службы на территории Липецкой области



6. Схема оперативного обмена информацией о пожарной опасности и лесных пожарах на территории Липецкой области

