

ПОСТАНОВЛЕНИЕ

ГЛАВЫ АДМИНИСТРАЦИИ ЛИПЕЦКОЙ ОБЛАСТИ

22 февраля 2017 года

г. Липецк

№ 72

Об утверждении сводного плана
тушения лесных пожаров на территории
Липецкой области на 2017 год

В соответствии с пунктом 3 статьи 53.3 Лесного кодекса Российской Федерации, постановлением Правительства Российской Федерации от 18 мая 2011 года N 378 «Об утверждении Правил разработки сводного плана тушения лесных пожаров на территории субъекта Российской Федерации», на основании согласования Федерального агентства лесного хозяйства от 20 февраля 2017 года № НК-09-27/2083 постановляю:

Утвердить сводный план тушения лесных пожаров на территории Липецкой области на 2017 год, согласно приложению.

Глава администрации
Липецкой области

О. П. Королев

СОГЛАСОВАНО
Заместитель Министра природных
ресурсов и экологии Российской Федерации -
руководитель Федерального
агентства лесного хозяйства

_____ И.В. Валентик

«_____» _____ 2017 г.

УТВЕРЖДАЮ
Глава администрации
Липецкой области

_____ О.П. Королев

«_____» _____ 2017 г.

СВОДНЫЙ ПЛАН
тушения лесных пожаров на территории
Липецкой области на
2017 год

г. Липецк
2017 год

Содержание:

1. Общая характеристика Липецкой области и лесов, расположенных на ее территории.....	3
1.1. Общие сведения.....	3
2. Информация об ответственных лицах.....	5
3. Перечень лесопожарных формирований, пожарной техники и оборудования.....	5
4. Перечень лесопожарных формирований, пожарной техники и оборудования, подлежащих включению в межрегиональный план маневрирования лесопожарных формирований, пожарной техники и оборудования.....	6
5. Регламент работы и использования сил и средств.....	6
6. Меры по противопожарному обустройству населенных пунктов, объектов экономики и инфраструктуры, подверженных угрозе лесных пожаров.....	6
Схема 7.1. Схема оперативного обмена информацией о пожарной опасности и лесных пожарах на территории Липецкой области.....	7
Схема 7.2. Схема привлечения сил и средств пожаротушения, пожарной охраны и аварийно-спасательных формирований, которые могут быть привлечены в установленном порядке к тушению лесных пожаров.....	8
Схема 7.3. Схема межмуниципального взаимодействия сил и средств пожаротушения.....	9
Схема 7.4. Схема функционирования региональной диспетчерской службы на территории Липецкой области.....	10
Карта-схема 8.1. Карта-схема распределения земель лесного фонда, расположенных на территории Липецкой области по зонам мониторинга.....	11
Карта-схема 8.2. Карта-схема расположения мест дислокации лесопожарных подразделений и аварийно-спасательных формирований на территории Липецкой области.....	12
Карта-схема 8.3. Карта-схема межрегионального взаимодействия при тушении лесных пожаров в течение пожароопасного сезона 2017 года.....	13

1. Общая характеристика Липецкой области и лесов, расположенных на ее территории

1.1. Общие сведения

Липецкая область образована 6 января 1954 года.

Площадь 24,05 тыс. км². Численность населения 1156,093 тыс. человек (на 01.01.2017 г.). Плотность населения 48,07 чел./км².

Область разделена на 18 муниципальных районов, имеет 8 городов, 5 поселков городского типа. Центр – г. Липецк, один из древнейших городов страны.

Органом исполнительной власти субъекта Российской Федерации в сфере лесных отношений по Липецкой области является Управление лесного хозяйства Липецкой области.

В его ведении находятся леса, расположенные на землях лесного фонда 180,6 тыс.га или 89.9% общей площади лесов области.

Липецкая область относится к малолесным лесодефицитным районам, так как лесистость ее территории составляет всего лишь 7,3 %. По состоянию на 1 января 2017 г. общая площадь лесов, расположенных на территории Липецкой области составляет 201,5 тыс. га. В общем объеме лесопокрытой площади 35% занято хвойными насаждениями, 39% - твердолиственными и 26% - мягколиственными. Наиболее крупные лесные массивы расположены по левому берегу реки Воронеж; здесь выделяется Усманский бор - часть Воронежского государственного биосферного заповедника.

К лесам, расположенным на землях иных категорий, относятся:

- леса, расположенные на землях особо охраняемых природных территорий и объектов - 13,6 тыс. га (6,7% площади лесов области), которые находятся в ведении Воронежского государственного биосферного заповедника и заповедника «Галичья гора»;

- леса, расположенные на землях Министерства обороны Российской Федерации - 0,5 тыс. га (0,2% площади лесов области);

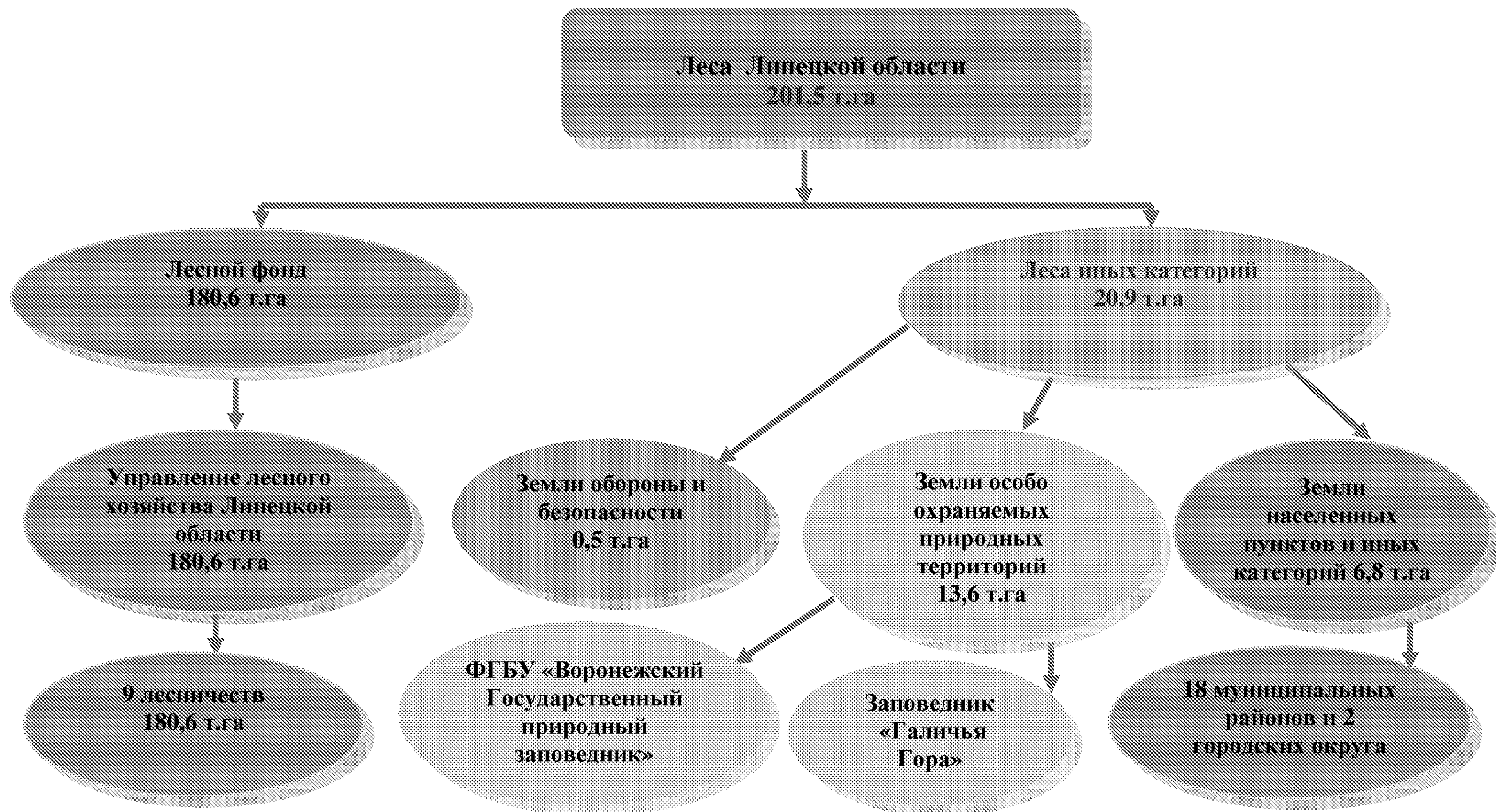
- леса, расположенные на землях населенных пунктов и иных категорий – 6,8 тыс. га (3,2% площади лесов области).

Структурное распределение лесов на территории Липецкой области отражено на прилагаемой схеме.

В соответствии с приказами Рослесхоза № 138 от 29.04.2008 года «Об определении количества лесничеств на территории Липецкой области и установлении их границ» и № 333 от 28.09.2015 года «Об определении количества лесничеств на землях населенных пунктов городского округа Липецк Липецкой области, занятых городскими лесами, и установления их границ», на территории Липецкой области создано десять лесничеств.

По целевому назначению все леса Липецкой области относятся к защитным лесам. Среднестатистические сроки пожароопасного сезона с 15 апреля - 15 октября. Распределение лесов области по классам пожарной опасности представлено на диаграмме и в таблице 1.1.

Структурное распределение лесов на территории Липецкой области



2. Информация об ответственных лицах

Информация об ответственных лицах, осуществляющих организацию охраны лесов от пожаров представлена в таблице 2.1.

Информация о главах муниципальных образований и председателях КЧС и ПБ муниципальных образований субъекта Российской Федерации представлена в таблице 2.2.

Информация о руководителях тушения лесных пожаров представлена в таблице 2.3.

3. Перечень лесопожарных формирований, пожарной техники и оборудования

Сведения о лесопожарных формированиях, осуществляющих охрану лесов от пожаров представлены в таблице 3.1.

Организацию тушения лесных пожаров на территории лесничеств Липецкой области в 2017 году будет осуществлять ОСАУ «Лесопожарный центр» на основании Государственного задания, утвержденного приказом управления лесного хозяйства Липецкой области № 307 от 29.12.2016 года.

На территории лесничеств Липецкой области мероприятия по тушению лесных пожаров осуществляют 9 пожарно-химических станций I, II, III типа:

- **ПХС третьего типа** организована в количестве 1 шт. в ОСАУ «Лесопожарный центр» на территории Балашовского участкового лесничества (п. Дачный), в её состав входит пожарный пост расположенный в Грязинском лесничестве.

- **ПХС второго типа** в количестве 1 шт. в Грязинском лесничестве на территории базы Ленинского лесхоза.

- **ПХС первого типа** в количестве 7 шт. в Грязинском, Задонском, Донском, Чаплыгинском, Добровском лесничествах по 1 шт., а на территории Усманского лесничества - 2 шт.

Пожарно-химические станции оснащены: пожарной техникой – 30 ед., тракторной техникой – 15 ед., ПХС так же оснащены лесопожарным оборудованием, инвентарём, имуществом согласно норм.

Помимо этого на территории лесничеств будут приведены в готовность пятьдесят малых лесопатрульных комплексов автономных учреждений управления, оборудованных на период пожароопасного сезона емкостями для воды, мотопомпами, пожарными рукавами, ранцевыми огнетушителями.

Силы и средства лесопожарных формирований, пожарной техники и оборудования представлены в таблице 3.2.

Общие сведения о лицах, осуществляющих использование лесов и о силах и средствах организаций, не осуществляющих использование лесов привлекаемых к тушению лесных пожаров представлены в таблице 3.3.

Перечень сил и средств подразделений пожарной охраны и аварийно-спасательных формирований, которые могут быть привлечены в установленном порядке к тушению лесных пожаров в таблице 3.4.

Меры по созданию резерва пожарной техники и оборудования, противопожарного снаряжения и инвентаря, транспортных средств и горюче-смазочных материалов представлены в таблице 3.5.

В соответствии с приказом Федерального агентства лесного хозяйства от 01 декабря 2015 г. № 441 "Об утверждении зон лесоавиационных работ по охране лесов от пожаров" леса Липецкой области отнесены к зоне наземного мониторинга.

4. Перечень лесопожарных формирований, пожарной техники и оборудования, подлежащих включению в межрегиональный план маневрирования лесопожарных формирований, пожарной техники и оборудования

Перечень лесопожарных формирований, пожарной техники и оборудования, подлежащих включению в межрегиональный план маневрирования лесопожарных формирований, пожарной техники и оборудования представлен в таблице 4.1.

5. Регламент работы и использования сил и средств

Регламент работы и использования сил и средств лесопожарных формирований, подразделений пожарной охраны и аварийно-спасательных формирований, которые могут быть привлечены в установленном порядке к тушению лесных пожаров, в соответствии с уровнем пожарной опасности в лесах представлен в таблице 5.1.

6. Меры по противопожарному обустройству населенных пунктов, объектов экономики и инфраструктуры, подверженных угрозе лесных пожаров

Мероприятия по противопожарному обустройству населенных пунктов, объектов экономики и инфраструктуры представлены в таблице 6.1.

Вывод по проекту Сводного плана:

В соответствии с п.5 «Правил разработки сводного плана тушения лесных пожаров на территории субъекта Российской Федерации» (утв. постановлением Правительства РФ от 18 мая 2011 г. № 378) **Липецкая область готова к пожароопасному сезону 2017 года.**

Схема 7.1. Схема оперативного обмена информацией о пожарной опасности и лесных пожарах на территории Липецкой области

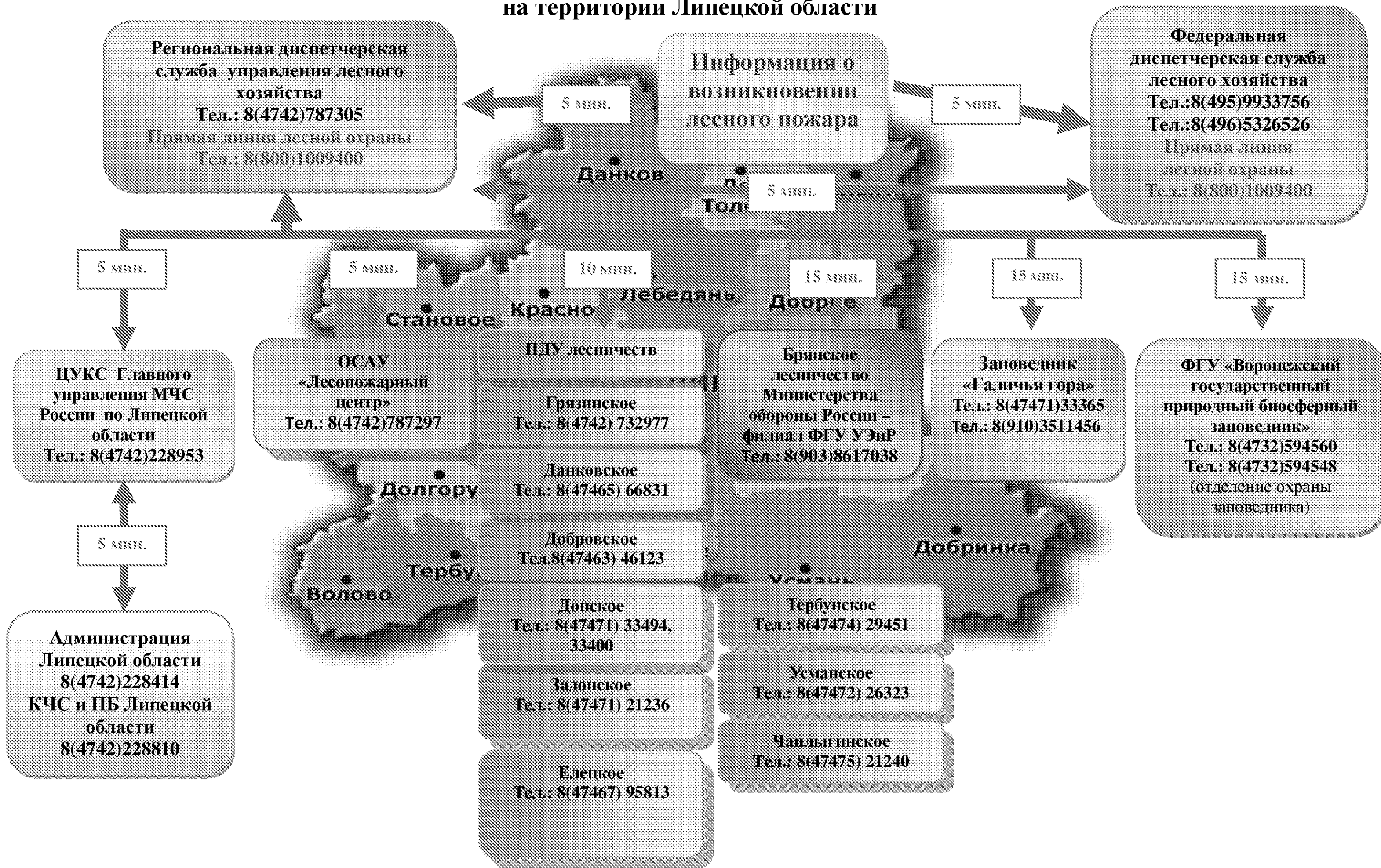


Схема 7.2. Схема привлечения сил и средств пожаротушения, пожарной охраны, аварийно-спасательных формирований, которые могут быть привлечены в установленном порядке к тушению лесных пожаров



I КПО			
II КПО			
III КПО			
IV КПО			
V КПО			
Угроза возникновения ЧЛС			
Действует режим ЧЛС	Заделяются все ресурсы пожаротушения		

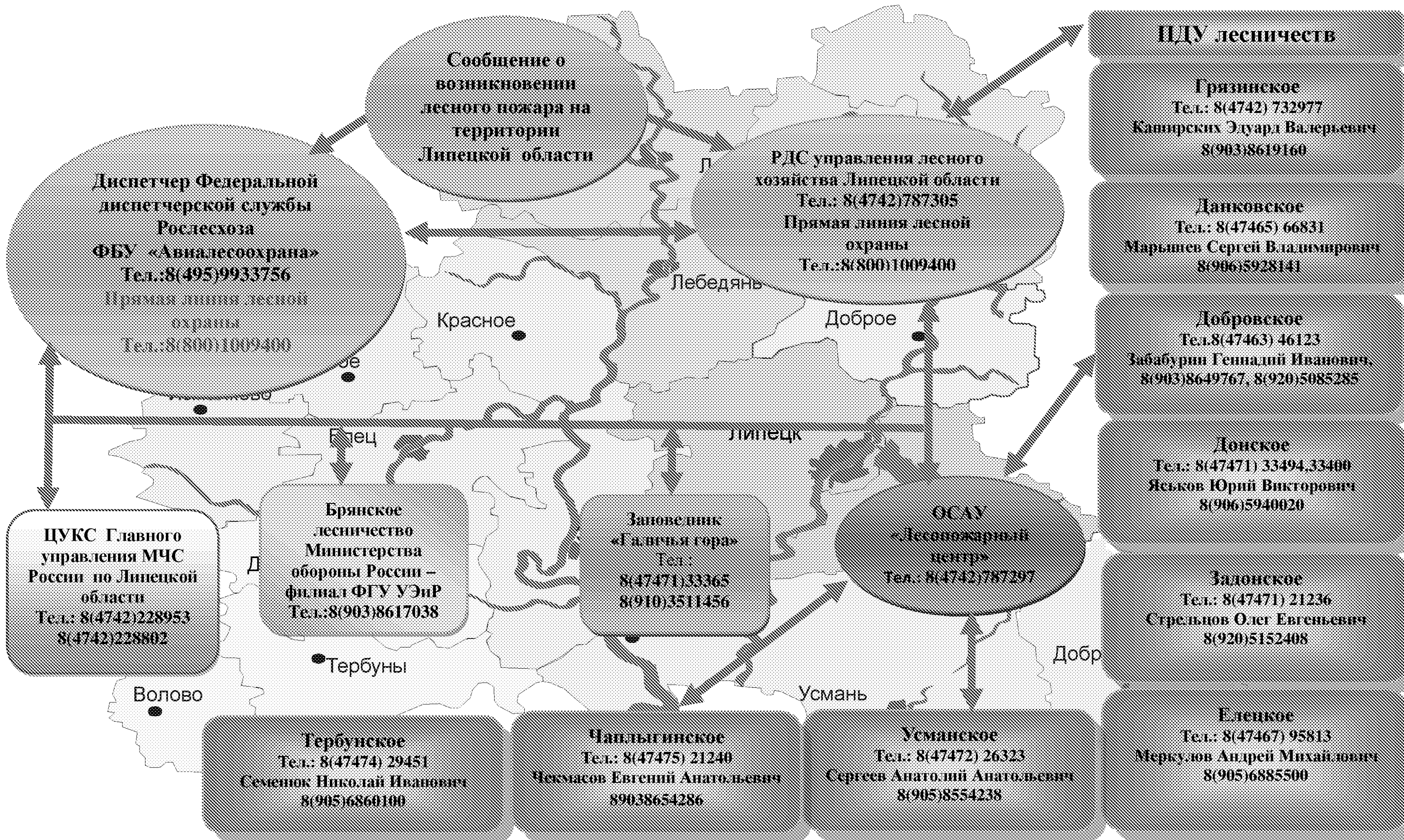
	Лесопожарные формирования		Пожарные подразделения ГУ МЧС и АСФ		Силы и средства лиц, осуществляющих и не осуществляющих использование лесов		Все ресурсы пожаротушения находятся в повышенной готовности		Все ресурсы пожаротушения находятся в полной готовности
--	---------------------------	--	-------------------------------------	--	---	--	---	--	---

Схема 7.3. Схема межмуниципального взаимодействия сил и средств пожаротушения.

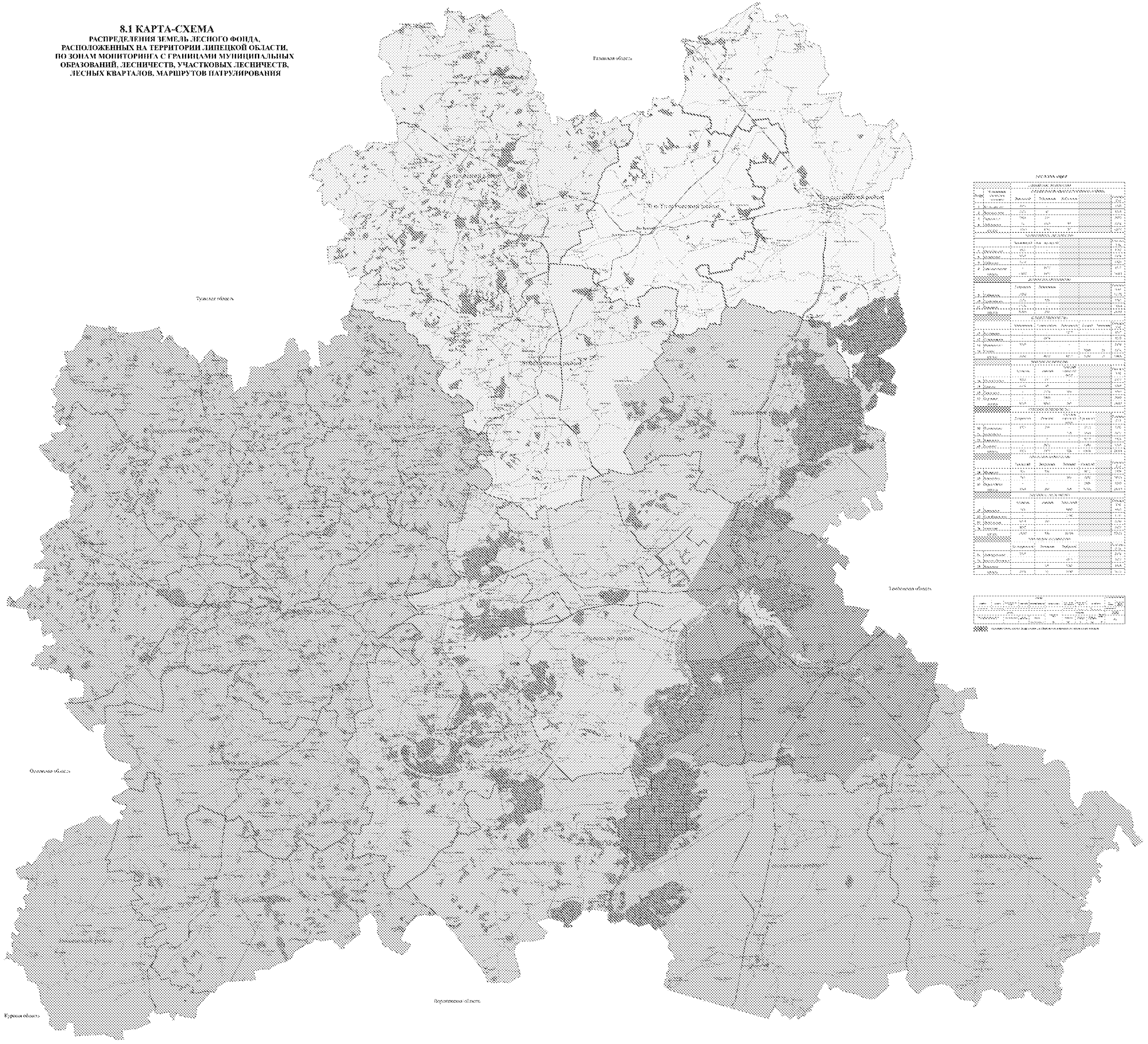


Условные обозначения	
	- силы и средства ПХС-3 ТИПА, направляемые на тушение лесных пожаров при 3-5 КПО по всей территории области
	- силы и средства, привлекаемые при 1-5 классе ПО (ПХС-2)
	- силы и средства, привлекаемые при 1-5 классе ПО (ПХС-1)

Схема 7.4. Схема функционирования региональной диспетчерской службы на территории Липецкой области



**8.1 КАРТА-СХЕМА
РАСПРЕДЕЛЕНИЯ ЗЕМЕЛЬ ЛЕСНОГО ФОНДА,
РАСПОЛОЖЕННЫХ НА ТЕРРИТОРИИ ЛИПЕЦКОЙ ОБЛАСТИ,
ПО ЗОНАМ МОНИТОРИНГА С ГРАНИЦАМИ МУНИЦИПАЛЬНЫХ
ОБРАЗОВАНИЙ, ЛЕСНИЧЕСТВ, УЧАСТКОВЫХ ЛЕСНИЧЕСТВ,
ЛЕСНЫХ КВАРТАЛОВ, МАРШРУТОВ ПАТРУЛИРОВАНИЯ**



ИТОГОВЫЙ ТАБЛИЦА

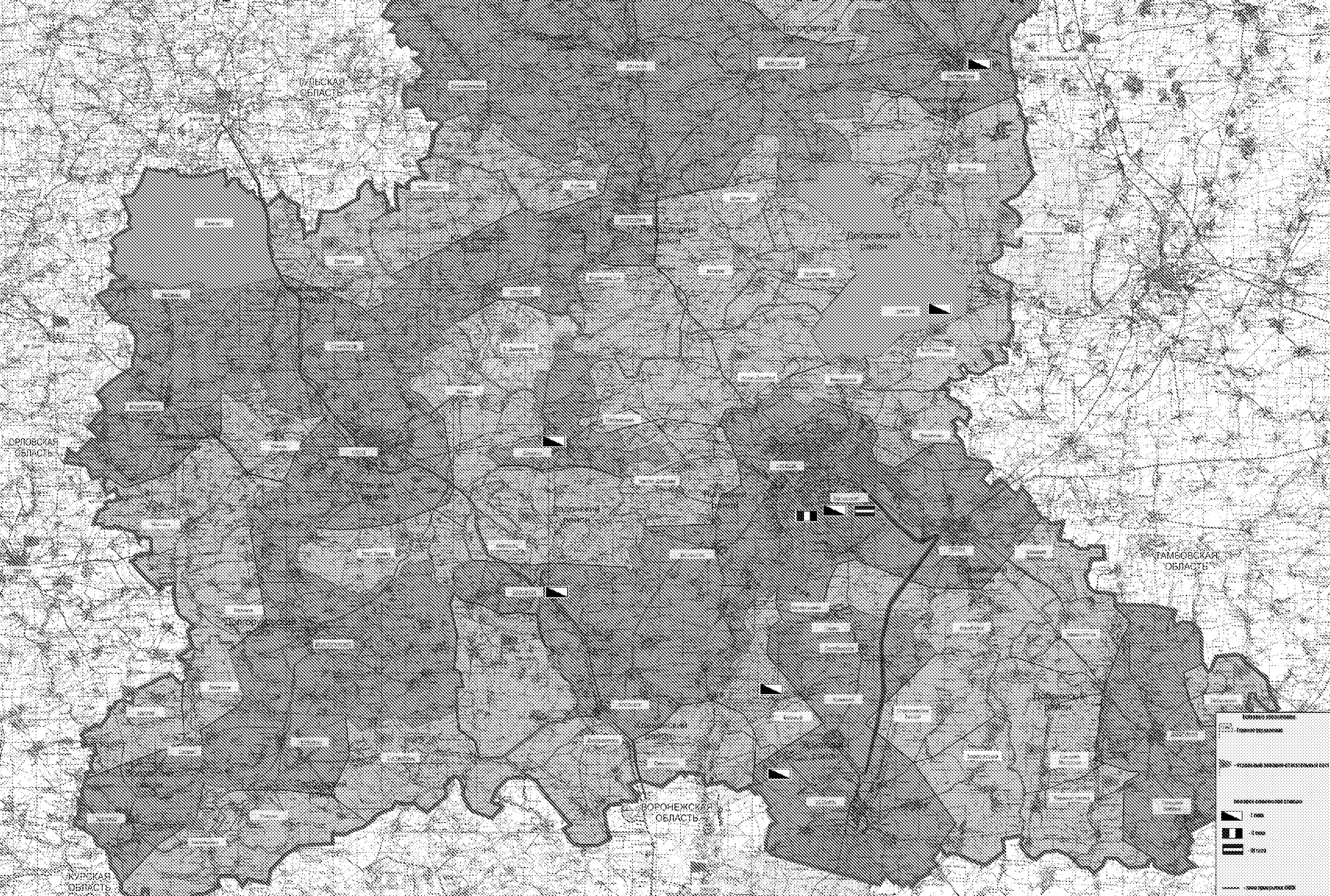
Муниципальное образование	Земельный фонд				Итого
	Лесничества	Участковые лесничества	Лесные кварталы	Маршруты патрулирования	
Александровский район	120	15	10	5	150
Боровский район	180	20	15	10	225
Дельновский район	100	10	5	5	125
Истринский район	150	15	10	5	180
Козьмодемьянский район	130	12	8	4	154
Красноармейский район	110	10	5	3	128
Краснохолмский район	140	15	10	5	170
Липецкий район	160	18	12	6	196
Милославский район	125	12	8	4	149
Моршанский район	105	10	5	3	123
Новоузенский район	115	12	8	4	139
Острогожский район	135	15	10	5	165
Рославльский район	145	15	10	5	175
Суджанский район	155	15	10	5	185
Теряевский район	165	15	10	5	195
Хворостининский район	175	15	10	5	205
Хотинский район	185	15	10	5	215
Хуторской район	195	15	10	5	225
Яснополянский район	205	15	10	5	235
Итого по области	2100	210	140	70	2520

ЛЕГЕНДА

Лесничества	Участковые лесничества	Лесные кварталы	Маршруты патрулирования
Муниципальные образования	Границы мониторинга	Границы лесничеств	Границы кварталов

В.2. КАРТА-СХЕМА

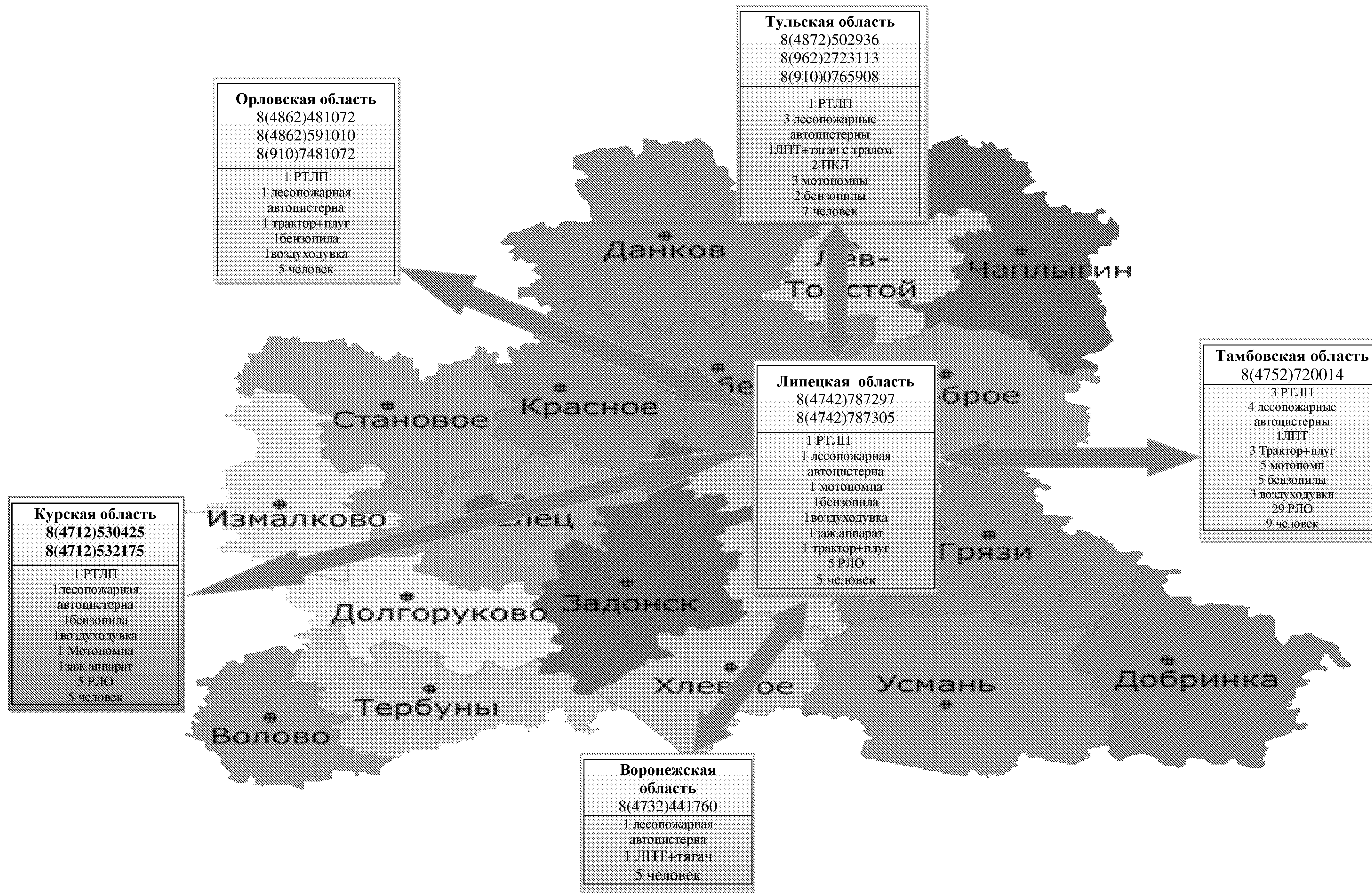
расположения мест дислокации лесопожарных подразделений и аварийно-спасательных формирований на территории Липецкой области



Масштаб 1:500 000

	Местонахождение подразделений
	Местонахождение аварийно-спасательных формирований
	Автомобильные дороги
	Железные дороги
	Расстояние в километрах
	1 000
	5 000
	10 000
	Границы административных районов
	Границы областей

**Карта-схема
межрегионального взаимодействия при тушении лесных пожаров в течение пожароопасного
сезона 2017 года**



Сведения о природной пожарной опасности

№ п/п	Наименование лесничества	Площадь, га					Средний класс природной пожарной опасности	
		Общая	по классам природной пожарной опасности					
			I	II	III	IV		V
1	2	3	4	5	6	7	8	9
1.	Данковское	16244	-	48	14016	2180	-	3,1
2.	Добровское	28958	6246	8028	4739	5900	4045	2,8
3.	Донское	16022	621	1712	3160	10055	474	3,5
4.	Елецкое	19490	530	101	214	15331	3314	4
5.	Задонское	25010	-	2987	6626	14745	652	3,5
6.	Усманское	26819	5314	6582	7310	5683	1930	2,7
7.	Грязинское	23968	3454	5499	6830	5654	2531	2,9
8.	Тербунское	7706	156	317	3610	2863	760	3,5
9.	Чаплыгинское	16412	1078	2299	6829	4857	1349	3,2
10.	Липецкое городское	5390	1344	1650	1946	450	-	2,3
Итого по лесничествам:		186019	18743 (10,1%)	29223 (15,7%)	55280 (29,6%)	67718 (36,5%)	15055 (8,1%)	3,2
1.	Заповедник "Галичья гора"	234	0	0	0	114,2	119,8	4,0
2.	ФГПУ "Воронежский Государственный природный биосферный заповедник"	13324	221	3146	3633	6234	90	3,2
Итого по ООПТ:		13558	221	3146	3633	6348,2	209,8	3,6
1.	Брянское военное лесничество МО	485	-	-	485	-	-	3,0
Итого по военному лесничеству МО:		485	-	-	485	-	-	3
	Земли иных категорий	1398	-	-				
Итого по субъекту Российской Федерации:		201460	18964	32369	59398	74066,2	15264,8	3,3
	Руководитель	Соколов В.Н. (Ф.И.О.)					(подпись)	
	Должностное лицо ответственное за составление формы	Начальник отдела охраны леса (должность)		Морозов М.Л. (Ф.И.О.)		(подпись)		
		8 (4742) 430767 (контактный телефон с указанием кода города)					20.01.2017 г. (дата составления документа)	

Таблица 2.1

Информация об ответственных лицах, осуществляющих организацию охраны лесов от пожаров				
№ п/п	Наименование	ФИО	Должность	Контактные данные
1	2	3	4	5
1.	Заместитель высшего должностного лица субъекта Российской Федерации, курирующий вопросы охраны лесов от пожаров	Тагинцев Николай Федорович	Заместитель главы администрации области	8(4742)228423
2.	Председатель КЧС и ПБ субъекта Российской Федерации	Божко Юрий Николаевич	Первый заместитель главы администрации области	8(4742)228414 8(4742)250824
3.	Руководитель уполномоченного органа исполнительной власти субъекта Российской Федерации в области лесных отношений	Соколов Василий Николаевич	Начальник управления лесного хозяйства	8(4742)433061
4.	Руководители лесничеств (лесопарков)			
4.1.	Грязинское лесничество	Балмочных Вячеслав Владиславович	Директор	8(905)6838975
4.2.	Данковское лесничество	Евсеев Юрий Владимирович	Директор	8(47465)66831 8(920)5119108
4.3.	Добровское лесничество	Востриков Алексей Петрович	Директор	8(47463)46115 8(920)2448019
4.4.	Донское лесничество	Кривошапкин Максим Александрович	Директор	8(47471)33494 8(904)2817613
4.5.	Елецкое лесничество	Звягин Олег Александрович	Директор	8(47467)20164 8(960)1401667
4.6.	Задонское лесничество	Рубцов Александр Александрович	Директор	8(47471)21236 8(920)5037964
4.7.	Тербунское лесничество	Тишенин Николай Тихонович	Директор	8(47474)29451 8(904)6873249
4.8.	Усманское лесничество	Титаренко Денис Сергеевич	Директор	8(47472)26346 8(920)5415394
4.9.	Чаплыгинское лесничество	Морозов Александр Иванович	Директор	8(47475)21240 8(920)5166038
4.10.	Липецкое городское лесничество	Чеботарев Александр Викторович	Директор	8(4742)732955 8(960)1532665
5.	Руководители организаций по тушению лесных пожаров на территории субъекта Российской Федерации	Говорухин Юрий Александрович	Директор ОСАУ "Лесопожарный центр"	8(4742)787302 8(961)0338222
6.	Руководитель дирекции ООПТ Минприроды России			
6.1.	ФГБУ " Воронежский Государственный природный биосферный заповедник"	Холод Роман Зенонович	Директор	8(4732)594548 8(903)0251903
6.2.	Заповедник "Галичья гора"	Скользнев Николай Яковлевич	Директор	8(47471)33365 8(910)3511456
7.	Руководитель военного лесничества Минобороны России	Струков Алексей Николаевич	Лесник Брянского военного лесничества	8(903)8617038
8.	Руководитель ГУ МЧС России по субъекту Российской Федерации	Салфетников Михаил Викторович	Начальник Главного управления МЧС России по Липецкой области	8(4742)228806
9.	Руководитель территориального органа МВД России	Молоканов Михаил Владимирович	Начальник УМВД России по Липецкой области	8(4742)369138 8(4742)278575

Руководитель

Соколов В.Н.
(Ф.И.О.)

(подпись)

Должностное лицо, ответственное за составление формы

Начальник отдела охраны
леса
(должность)Морозов М.Л.
(Ф.И.О.)

(подпись)

8(4742)430767

(контактный телефон с указанием кода города)

20.01.2017 г.

(дата составления документа)

Таблица 2.2

Главы муниципальных образований и председатели КЧС и ПБ муниципальных образований субъекта Российской Федерации				
№ п/п	Муниципальное образование	Глава муниципального образования и председатель КЧС и ПБ	ФИО	Контактные данные
1	2	3	4	5
1.	Воловский муниципальный район	Глава администрации района	Багров Сергей Петрович	8(47473)21270
		Председатель комиссии КЧС и ОПБ, заместитель главы администрации	Моисеев Сергей Анатольевич	8(47473)21144
Итого по муниципальному образованию:		2	2	
2.	Грязинский муниципальный район	Глава администрации района	Рощупкин Владимир Тимофеевич	8(47461)20465
		Председатель комиссии КЧС и ОПБ, заместитель главы администрации	Штанин Олег Валерьевич	8(47461)22334
Итого по муниципальному образованию:		2	2	
3.	Данковский муниципальный район	Глава администрации района	Фалеев Валерий Иванович	8(47465)66772
		Председатель комиссии КЧС и ОПБ, заместитель главы администрации	Плескачев Вячеслав Викторович	8(47465)66763
Итого по муниципальному образованию:		2	2	
4.	Добринский муниципальный район	Глава администрации района	Москворецкий Сергей Петрович	8(47462)21496
		Председатель комиссии КЧС и ОПБ, заместитель главы администрации	Малыхин Олег Николаевич	8(47462)23937
Итого по муниципальному образованию:		2	2	
5.	Добровский муниципальный район	Глава администрации района	Грибанов Сергей Владимирович	8(47463)23026
		Председатель комиссии КЧС и ОПБ, заместитель главы администрации	Гладышев Сергей Серафимович	8(47463)21143
Итого по муниципальному образованию:		2	2	
6.	Долгоруковский муниципальный район	Глава администрации района	Моргачев Константин Анатольевич	8(47468)21155
		Председатель комиссии КЧС и ОПБ, заместитель главы администрации	Семенов Павел Сергеевич	8(47468)21855
Итого по муниципальному образованию:		2	2	
7.	Задонский муниципальный район	Глава администрации района	Мосолов Григорий Иванович	8(47471)21681
		Председатель комиссии КЧС и ОПБ, заместитель главы администрации	Лысенко Григорий Иванович	8(47471)21367
Итого по муниципальному образованию:		2	2	
	Белозерский муниципальный район	Глава администрации района	Семенихин Олег Николаевич	8(47467)22147

8.	Липецкий муниципальный район	Председатель комиссии КЧС и ОПБ, заместитель главы администрации	Третьяков Евгений Иванович	8(47467)20776
Итого по муниципальному образованию:		2	2	
9.	Измалковский муниципальный район	Глава администрации района	Котов Евгений Васильевич	8(47478)21335
		Председатель комиссии КЧС и ОПБ, заместитель главы администрации	Иванников Владимир Юрьевич	8(47478)21469
Итого по муниципальному образованию:		2	2	
10.	Краснинский муниципальный район	Глава администрации района	Конаныхин Михаил Иванович	8(47469)20366
		Председатель комиссии КЧС и ОПБ, заместитель главы администрации	Волков Сергей Анатольевич	8(47469)20366
Итого по муниципальному образованию:		2	2	
11.	Лебедянский муниципальный район	Глава администрации района	Мицук Михаил Иванович	8(47466)52719
		Председатель комиссии КЧС и ОПБ, заместитель главы администрации	Головань Валерий Алексеевич	8(47466)52274
Итого по муниципальному образованию:		2	2	
12.	Лев-Толстовский муниципальный район	Глава администрации района	Осетров Владимир Евгеньевич	8(47464)22070
		Председатель комиссии КЧС и ОПБ, заместитель главы администрации	Брагин Эдуард Анатольевич	8(47464)21176
Итого по муниципальному образованию:		2	2	
13.	Липецкий муниципальный район	Глава администрации района	Коростелев Александр Андреевич	8(4742)349683
		Председатель комиссии КЧС и ОПБ, заместитель главы администрации	Чернышев Иван Александрович	8(4742)349709
Итого по муниципальному образованию:		2	2	
14.	Становлянский муниципальный район	Глава администрации района	Никитин Сергей Алексеевич	8(47476)21556
		Председатель комиссии КЧС и ОПБ, заместитель главы администрации	Стребков Сергей Викторович	8(47476)21456
Итого по муниципальному образованию:		2	2	
15.	Тербунский муниципальный район	Глава администрации района	Барабанщиков Сергей Николаевич	8(47474)21060
		Председатель комиссии КЧС и ОПБ, заместитель главы администрации	Карпов Сергей Евгеньевич	8(47474)21061
Итого по муниципальному образованию:		2	2	
16.	Усманский муниципальный район	Глава администрации района	Мазо Владимир Михайлович	8(47472)40502
		Председатель комиссии КЧС и ОПБ, заместитель главы администрации	Казьмина Татьяна Алексеевна	8(47472)22776

Итого по муниципальному образованию:		2	2	
17.	Хлевенский муниципальный район	Глава администрации района	Лисов Михаил Алексеевич	8(47477)21232
		Председатель комиссии КЧС и ОПБ, заместитель главы администрации	Бахтин Анатолий Иванович	8(47477)23120
Итого по муниципальному образованию:		2	2	
18.	Чаплыгинский муниципальный район	Глава администрации района	Климов Николай Петрович	8(47475)21418
		Председатель комиссии КЧС и ОПБ, заместитель главы администрации	Сазонов Юрий Алексеевич	8(47475)21363
Итого по муниципальному образованию:		2	2	
Итого по субъекту Российской Федерации:	18	36	36	

Руководитель

Соколов В.Н.
(Ф.И.О.)

(подпись)

Должностное лицо,
ответственное
за составление формы

Начальник отдела
охраны леса
(должность)

Морозов М.Л.
(Ф.И.О.)

(подпись)

8(4742)430767

(контактный телефон с указанием кода города)

20.01.2017 г.

(дата составления документа)

Таблица 2.3

Информация о руководителях тушения лесных пожаров						
№ п/п	Лесничество (лесопарк)	ФИО	Должность	Контактные данные	Стаж работы руководителем тушения лесных пожаров	Примечание
1	2	3	4	5	6	7
1.	Грязинское лесничество	Соколов Василий Николаевич	Начальник управления лесного хозяйства	8(4742)433061	4	
		Балмочных Вячеслав Владиславович	ОКУ «Грязинское лесничество»	8(4742)732967 8(905)6838975	5	
		Негреба Георгий Николаевич	Инженер ОЗЛ ОСАУ «Лесопожарный центр»	8(4742)787213 8904)2982773	3	
		Кобченко Александр Сергеевич	Лесничий Плехановского участкового лесничества	8(904)6965555	5	
		Гункин Александр Васильевич	Заместитель директора ГАУ "Ленинский лесхоз"	8(960)1434076	5	
		Борисов Сергей Васильевич	Начальник Плехановского мастерского участка	8(920)5061658	5	
		Каширских Эдуард Валерьевич	Директор ГАУ "Ленинский лесхоз"	8(4742)732422 8(903)8619160	3	
		Соколов Евгений Леонидович	Начальник ПХС-II ОСАУ «Лесопожарный центр»	8(4742)732977 8(950)8087661	3	
		Якухов Сергей Борисович	Главный лесничий ОКУ «Грязинское лесничество»	8(4742)732955 8(950)8014662	5	
Итого по лесничеству:		9				
2.	Данковское лесничество	Шинкарев Владимир Николаевич	Заместитель начальника управления лесного хозяйства	8(4742)430841	4	
		Тимонин Геннадий Викторович	Начальник ПХС-III ОСАУ «Лесопожарный центр»	8(4742)787213 8(951)3023421	2	
Итого по лесничеству:		2				
3.	Донское лесничество	Говорухин Юрий Александрович	Директор ОСАУ «Лесопожарный центр»	8(4742)787302 8(961)0338222	5	
		Бобрешов Виктор Павлович	Мастер ГАУ «Донской лесхоз»	8(920)5002193	5	

		Кривошапкин Максим Александрович	Директор ОКУ "Донское лесничество"	8(904)2817613	5	
		Косякин Вадим Владимирович	Инженер ОЗЛ ОСАУ «Лесопожарный центр»	8(920)5126467 8(904)2838295	3	
	Итого по лесничеству:	4				
4.	Добровское лесничество	Забабурин Геннадий Иванович	Директор ГАУ «Добровский лесхоз»	8(47463)21190 8(903)8649767	5	
		Баурин Юрий Вмкторович	Инженер ОЗЛ ОСАУ «Лесопожарный центр»	8(904)2961608	4	
		Бугаков Михаил Алексеевич	Заместитель директора ГАУ «Добровский лесхоз»	8(920)5132208	2	
		Баев Николай Николаевич	Специалист по охране труда ГАУ «Добровский лесхоз»	8(904)6930727 8(980)3514030	2	
		Цэруш Игорь Георгиевич	Начальник Добровского мастерского участка	8(920)5368077	3	
		Владимир Викторович	Начальник Кривецкого мастерского участка	8(920)5166227	5	
		Александр Сергеевич	Начальник Трубетчинского мастерского участка	8(920)5062150	5	
		Фролов Валентин Иванович	Механик ГАУ «Добровский лесхоз»	8(920)5436330	5	
	Итого по лесничеству:	8				
5.	Задонское лесничество	Скоков Владимир Васильевич	Заместитель директора ОСАУ «Лесопожарный центр»	8(4742)787213 8(920)5032264 8(906)6848066	5	
		Стрельцов Олег Евгеньевич	Директор ГАУ «Задонский лесхоз»	8(47471)24081 8(920)5152408	5	
		Чернухин Евгений Викторович	Начальник Задонского мастерского участка	8(980)3540474	5	
		Сушков Дмитрий Иванович	Инженер ОЗЛ ОСАУ «Лесопожарный центр»	8(920)5143662	4	

		Пожидаев Александр Михайлович	Директор ГАУ «Хлевенский лесхоз»	8(920)2498995	5	
Итого по лесничеству:		5				
6.	Елецкое лесничество	Корнев Павел Сергеевич	Начальник РДС ОСАУ «Лесопожарный центр»	8(4742)787304 8(904)6949135	5	
		Радин Александр Евгеньевич	Инженер ОЗЛ ОКУ «Елецкое лесничество»	8(47467)95814 8(903)8665845	2	
		Соколов Сергей Николаевич	Инженер ОЗЛ ОСАУ «Лесопожарный центр»	8(950)8093219	4	
Итого по лесничеству:		3				
		Семенов Николай Иванович	Директор ГАУ "Тербунский лесхоз"	8(47474)29451 8(905)6860100	3	
7.	Тербунское лесничество	Демидов Кир Вадимович	Специалист-эксперт охраны леса управления лесного хозяйства	8(4742)430767 8(910)2547991	4	
		Сикачев Игорь Николаевич	Инженер ОЗЛ ОСАУ «Лесопожарный центр»	8(4742)787304 8(904)6980394	5	
Итого по лесничеству:		3				
8.	Усманское лесничество	Сергеев Анатолий Анатольевич	Директор ГАУ «Куликовский лесхоз»	8(47472)26323 8(905)8554238	3	
		Символоков Александр Валентинович	Инженер ОЗЛ ОСАУ «Лесопожарный центр»	8(904)2851702	4	
		Жуликов Андрей Владимирович	Мастер ГАУ «Куликовский лесхоз»	8(920)5481407	5	
		Саромок Михаил Васильевич	Мастер ГАУ «Куликовский лесхоз»	8(920)2443221	5	
Итого по лесничеству:		4				
		Морозов Михаил Ливерьевич	Начальник отдела охраны леса управления лесного хозяйства	8(4742)430767	4	
		Колпаков Александр Сергеевич	Инженер ОЗЛ ОСАУ «Лесопожарный центр»	8(904)6859193	4	

9.	Чаплыгинское лесничество	Чекмасов Евгений Анатольевич	ГАУ «Чаплыгинский лесхоз» ь	8(47475)21240 8(903)8654286	5	
		Савин Вячеслав Васильевич	Заместитель директора ГАУ «Чаплыгинский лесхоз»	8(904)2823616	4	
		Селиванов Олег Анатольевич	Мастер Калининского участкового лесничества	8(904)2903150	5	
		Бардышев Анатолий Семенович	Начальник Калининского мастерского участка	8(920)5063950	5	
		Назаренко Александр Викторович	Начальник Лев – Толстовского мастерского участка	8(960)1451323	5	
Итого по лесничеству:		7				
10.	Липецкое городское лесничество	Чеботарев Александр Викторович	Директор ОКУ "Липецкое городское лесничество"	8(4742)732955 8(960)1532665	1	
Итого по лесничеству:		1				
Итого по субъекту Российской Федерации:		46				

Руководитель

Соколов В.Н.
(Ф.И.О.)

(подпись)

Должностное лицо,
ответственное за составление формы

начальник отдела
охраны леса
(должность)

Морозов М.Л.
(Ф.И.О.)

(подпись)

8(4742)430767
(контактный телефон с указанием кода города)

20.01.2017 г.
(дата составления документа)

Сведения о лесопожарных формированиях, осуществляющих охрану лесов от пожаров						
№ п/п	Лесничество (лесопарк)	Наименование организации	Местоположение (географические координаты, ближайший населенный пункт)	ФИО руководителя организации	Должность руководителя организации	Контактные данные
1	2	3	4	5	6	7
1.	Грязинское Данковское Елецкое Тербунское	ОСАУ «Лесопожарный центр» (ПХС - III)	г. Липецк, ул. Центральная, 52°32'10" с.ш., 39°44'27" в.д., пос. Дачный	Говорухин Юрий Александрович	Директор	8(4742)787302 8(961)0338222
Итого по ОСАУ «Лесопожарный центр»:		1				
1.	Грязинское	ОСАУ «Лесопожарный центр» (ПХС-I, ПХС-II)	г. Липецк, пр. Ильича, дом 1, 52°31'28" с.ш., 39°35'25" в.д.	Говорухин Юрий Александрович	Директор	8(4742)787302 8(961)0338222
Итого по лесничеству:		2				
1.	Добровское	ОСАУ «Лесопожарный центр» (ПХС-I)	Добровский район, с. Доброе, 52°51'53" с.ш., 39°52'8" в.д., пос. Зарницы	Говорухин Юрий Александрович	Директор	8(4742)787302 8(961)0338222
Итого по лесничеству:		1				
1.	Задонское	ОСАУ «Лесопожарный центр» (ПХС-I)	Задонский район, г. Задонск, ул. Горького, дом 105, 52°23'41" с.ш., 38°56'24" в.д.	Говорухин Юрий Александрович	Директор	8(4742)787302 8(961)0338222
Итого по лесничеству:		1				
1.	Донское	ОСАУ «Лесопожарный центр» (ПХС-I)	Задонский район, с. Донское, ул. Мира, дом 19, 52°36'48" с.ш., 38°58'27" в.д.	Говорухин Юрий Александрович	Директор	8(4742)787302 8(961)0338222
Итого по лесничеству:		1				
1.	Усманское	ОСАУ «Лесопожарный центр» (ПХС-I - 2шт.)	Усманский район, с. Куликово, ул. Лесная, дом 10, 52°12'48" с.ш., 39°30'17" в.д.	Говорухин Юрий Александрович	Директор	8(4742)787302 8(961)0338222
Итого по лесничеству:		2				
1	Чаплыгинское	ОСАУ «Лесопожарный центр» (ПХС-I)	Чаплыгинский район, г. Чаплыгин, ул. Школьная, дом 92, 53°13'51" с.ш., 39°59'21" в.д.	Говорухин Юрий Александрович	Директор	8(4742)787302 8(961)0338222
Итого по лесничеству:		1				
Итого по субъекту Российской Федерации:		9				

Руководитель

Соколов В.Н.
(Ф.И.О.)

(подпись)

Должностное лицо,
ответственное
за составление формыначальник отдела
охраны леса
(должность)Морозов М.Л.
(Ф.И.О.)

(подпись)

8(4742)430767
(контактный телефон с указанием кода города)20.01.2017 г.
(дата составления документа)

Силы и средства лесопожарных формирований, пожарной техники и оборудования																																												
№ п/п	Лесничество (лесопарк)	Участковое лесничество	Наименование организации	Количество сил пожаротушения								Техника, оборудование и средства для тушения лесных пожаров (единиц)																																
				Руководители тушения лесных пожаров		Летчики-наблюдатели		Парашютисты-пожарные		Десантники-пожарные		Работники наземных служб пожаротушения (лесные пожарные)		лесопожарные автоцистерны (лесопожарные машины)	тракторы лесопожарные	бульдозеры	плуги лесные	трейлеры	мотопомпы	бензопилы	воздуходувки	беспилотные летательные аппараты (комплексы)	зажигательные аппараты	вертолетные водосливные устройства	авиационные пожарные емкости	трактор гусеничный	трактор колесный	пожарные автоцистерны (машины)	экскаваторы	вездеходы	грузовые машины	автобусы, вахтовки	легковые машины	трапы	пожарные емкости	ранцевые лесные огнетушители	лопаты	топоры-мотыги	радиостанции УКВ-диапазона	радиостанции КВ-диапазона	вертолеты	самолеты	специализированная гусеничная техника	лесопожарные катера, моторные лодки
				чел.	чел.	чел.	групп	чел.	групп	чел.	групп	чел.	групп																															
1	2	3	4	5	6	7	8	9	10	11	12	13	14	15	16	17	18	19	20	21	22	23	24	25	26	27	28	29	30	31	32	33	34	35	36	37	38	39	40	41	42	43		
1.	Грязинское и Липецкое городское	Балаповское	ОСАУ "Лесопожарный центр" (ПХС-III)	4						37	6	1	1	1	2	1	7	5	5		6				2	6						1	2	21	200	40	17					2		
		Фацевское	ОСАУ "Лесопожарный центр" (ПХС-I, ПХС-II)	6							11	4				2		3	3	3		6				2	5						2	30	150	30	19							
Итого по лесничеству:				10						48	10	1	1	1	4	1	10	8	8		12				4	11					1	4	51	350	70	36						2		
2.	Данковское	Бигильдинское	ОСАУ "Лесопожарный центр" (ПХС-III)	2						13	4				1		2	1							1	1						10	50	10	2									
Итого по лесничеству:				2						13	4				1		2	1							1	1						10	50	10	2									
3.	Добровское	Добровское	ОСАУ "Лесопожарный центр"(ПХС-I)	8						11	3				1		1	1			2				1	3						1	10	50	10	5								
Итого по лесничеству:				8						11	3				1		1	1			2				1	3						1	10	50	10	5								

10	Заповедник "Галичья гора"						7							2											5	12	7															
	ФГБУ "Воронежский государственный природный биосферный заповедник"						12							1	6											1	10	30	10	2												
Итого по ООПТ:							19							3	6											1	15	42	17	2												
11	Брянское военное лесничество МО						1																				5	5														
Итого по МО:							1																				5	5														
Итого по субъекту Российской Федерации:				46	-	-	-	-	-	-	166	39	2	1	1	14	1	26	27	8	-	24	-	-	-	15	30	-	-	-	-	1	11	165	847	182	71	-	-	-	-	2

Должностное лицо, ответственное за составление формы

Начальник отдела охраны леса
должность

Морозов М.Л.
(Ф.И.О.)

(подпись)

8(4742)430767

(контактный телефон с указанием кода города)

20.01.2017 г.

(дата составления документа)

Примечание к стр.1: В соответствии со ст.16 ФЗ "О пожарной безопасности" к полномочиям федеральных органов государственной власти в области пожарной безопасности относятся: осуществление тушения пожаров в населенных пунктах, в том числе в городских лесах.

Общие сведения о силах и средствах, которые могут быть привлечены для борьбы с лесными пожарами																																									
№ п/п	Лесничество	Участковое лесничество	Муниципальное образование	Общая площадь, в процентном отношении к площади участкового лесничества, переданная в аренду лицам, привлекаемым к тушению лесных пожаров	Наименование лица - лесопользователя	Количество организаций, не исполняющих леса, осуществляющих работы по тушению лесных пожаров	Количество сил пожаротушения		Техника, оборудование и средства для тушения лесных пожаров (единиц)																																
							чел.	групп	лесопожарные автоцистерны (лесопожарные машины)	тракторы лесопожарные	бульдозеры	плуги лесные	трейлеры	мотопомпы	бензопилы	воздуходувки	осепающие летательные аппараты (самолеты)	зажигательные аппараты	вертолетные водосливные устройства	авиационные пожарные емкости	трактор гусеничный	трактор колесный	пожарные автоцистерны (машины)	экскаваторы	вездеходы	грузовые машины	автобусы, вахтовки	легковые машины	трапы	пожарные емкости	ранцевые лесные огнетушители	лопаты	топоры-мотыги	радиостанции УКВ-диапазона	радиостанции КВ-диапазона	вертолеты	самолеты	специализированная гусеничная техника	лесопожарные катера, моторные лодки		
1	2	3	4	5	6	7	8	9	10	11	12	13	14	15	16	17	18	19	20	21	22	23	24	25	26	27	28	29	30	31	32	33	34	35	36	37	38	39	40		
1	Грязинское	Балашовское	Грязинский район	100%	ГАУ "Ленинский лесхоз"	1	46	5				4		5	5	5		10				4																			
		Фашевское		-	-	1	5	1																																	
		Плехановское		-	-	3	15	3																																	
		Яманское		-	-	12	62	15				1	5		4	4								8					6		1		11	5	38						
		Плехановское		-	-	4	16	4						2										5							4		10								
Итого по Грязинскому лесничеству:				100%		21	144	28			1	11		9	9	5	10				17					7		4		16	15	318	25	4							
2	Данковское	Бигильдинское	Данковский район	100%	ГАУ "Данковский лесхоз"	1	14	2				4		5	5			10				4																			
		Воскресенское		-	-	4	54	7			1				2	2							4	1	2		3		1			5									
		Лебедянское		Лебедянский район	-	-	3	18	3															2																	
Итого по Данковскому лесничеству:				100%		8	86	12			1	4		7	7		10				10	1	2		4		5		1	15	250	25									
3	Добровское	Добровское	Добровский район	100%	ГАУ "Добровский лесхоз"	1	85	4				4		5	5			10				4					3	2	1		5	20	250	25	4						
		Кривецкое		0,06%	ЗАО СХПК "Мокрое"	1	30	2															1																		
		Трубетчинское		-	-	7	105	9							3	3								3				5	1		1	10	105								
		Добровское		-	-	5	75	5																3				2					75								
		Трубетчинское		-	-	7	65	7																1				1					65								
Итого по Добровскому лесничеству:				100%		21	360	27			4		8	8			10				12					12	2	2		7	30	525	25	4							
4	Донское	Боринское	Задонский район	100%	ГАУ "Донской лесхоз"	1	20	4				2		5	5	5		10				4					3	2		1	34	250	25	3							
		Донское		-	-	5	39	8							3	3																									
		Скорняковское		-	-	3	15	3							1								2					1			1	20	12								
		Боринское	Липецкий район	-	-	1	5	1							2								1																		
		Скорняковское	-	-	1	25	1								1								3				1					8	5								
		Сенцовское	-	-	5	35	5								5	1							7				1			3		8	8								

1.	Чаплыгинское	Чаплыгинский район	ПСЧ-33	ППО	2	20													2					1					4	2	4															
2.			ОПСЧ-34	АСФ	1	4						1								1										2	1	4														
3.			ОПСЧ-20	АСФ	1	4							1								1										2	1	4													
Итого по муниципальному образованию:				3	4	28													2										4						1			8	4	12						
1.	Чаплыгинское	Лев-Толстовский район	ПСЧ-32	ППО	2	13																																								
2.			ОПСЧ-9	АСФ	1	4							1																																	
Итого по муниципальному образованию:				2	3	17														1																										
Итого по субъекту Российской Федерации:				75	98	760	-	-	-	-	-	-	-	-	-	-	-	-	-	22	-	-	-	-	-	-	-	-	-	98	-	-	-	-	20	-	-	30	196	98	283	-	-	-	-	-

Руководитель

Соколов В.Н.
(Ф.И.О.)

(подпись)

Должностное лицо,
ответственное
за составление формы

начальник отдела охраны леса
(должность)

Морозов М.Л.
(Ф.И.О.)

(подпись)

20.01.2017 г.
(дата составления документа)

Таблица 3.5

Меры по созданию резерва пожарной техники и оборудования противопожарного снаряжения и инвентаря, транспортных средств и горюче-смазочных материалов					
№ п/п	Вид пожарной техники, оборудования, противопожарного снаряжения, инвентаря, тип горюче-смазочных материалов	Количество, единица измерения	Местонахождение резерва (населенный пункт, адрес)	Лица, ответственные за формирование и сохранность резерва	Контактные данные
1	2	3	4	5	6
1.	Пожарная автоцистерна	1		Директор ОСАУ "Лесопожарный центр" Говорухин Юрий Александрович	8(4742)787302 8(961)0338222
2.	Трактор лесопожарный	1			
3.	Грузовой седельный тягач	1			
4.	Трактор колесный	1			
5.	Бульдозер	1	г.Липецк, ул. Центральная		
6.	Лесопогрузчик «Амкадор»	1	ОСАУ "Лесопожарный центр"		
7.	Мотопомпа	5			
8.	Ранцевые огнетушители	15			
9.	Бензопила	3			
10.	Радиостанции носимые	5			
11.	Резерв ГСМ	3000,0 т. руб.			
12.	Резерв ГСМ субъекта	14320,8 т. руб.	Управление энергетики и тарифов Липецкой области	Соковых Альберт Викторович	8(4742)221059
Итого по субъекту Российской Федерации:		17320,8 т.руб.			

Руководитель _____ Соколов В.Н. _____
 (Ф.И.О.) (подпись)

Должностное лицо, ответственное за составление формы _____ Морозов М.Л. _____
 (должность) (Ф.И.О.) (подпись)

_____ 8(4742)430767 _____ 20.01.2017 г.
 (контактный телефон с указанием кода города) (дата составления документа)

Таблица 3.6

Посадочные площадки для самолетов и вертолетов, используемых в целях проведения авиационных работ по охране и защите лесов					
№ п/п	Местоположение (географические координаты, ближайший населенный пункт)	Тип воздушного судна, которое может осуществлять приземление, взлет	Наличие пунктов заправки авиа ГСМ	Лицо, ответственное за объект	Контактные данные
1	2	3	4	5	6
Итого по субъекту Российской Федерации:					

Руководитель

(Ф.И.О.)_____
(подпись)Должностное лицо,
ответственное
за составление формы_____
(должность)_____
(Ф.И.О.)_____
(подпись)_____
(контактный телефон с указанием кода города)_____
20.01.2017 г.
(дата составления документа)

Таблица 4.1

Перечень лесопожарных формирований, пожарной техники и оборудования, подлежащих включению в межрегиональный план маневрирования лесопожарных формирований, пожарной техники и оборудования

№ п/п	Наименование организации	Ответственное лицо		Количество сил пожаротушения												Техника, оборудование и средства для тушения лесных пожаров (единиц)																						
		ФИО	Контактные данные	Руководители тушения лесных пожаров		Летчики-наблюдатели		Парашютисты-пожарные		Десантники-пожарные		Инструкторы авиационных служб		Постоянные работники наземных служб пожаротушения (лесные пожарные)		Временные работники наземных служб пожаротушения (лесные пожарные)		лесопожарные автоцистерны (лесопожарные машины)	тракторы лесопожарные	бульдозеры	плуги лесные	тягач + трал	мотопомпы	бензопилы	воздуходувки	беспилотные летательные аппараты (комплексы)	зажигательные аппараты	вертолетные водосливные устройства	авиационные пожарные емкости	трактор гусеничный	трактор колесный	вездеходы	грузовые машины	автобусы, вахтовки	пожарные емкости	ранцевые лесные огнетушители	радиостанции УКВ-диапазона	радиостанции КВ-диапазона
				чел.	чел.	чел.	групп	чел.	групп	чел.	групп	чел.	групп	чел.	групп	чел.	групп																					
1	2	3	4	5	6	7	8	9	10	11	12	13	14	15	16	17	18	19	20	21	22	23	24	25	26	27	28	29	30	31	32	33	34	35	36	37		
1.	Областное специализированное автономное учреждение «Лесопожарный центр»	Директор Говорухин Юрий Александрович	8(4742)787302 8(961)0338222	1	-	-	-	-	-	-	-	5	1	-	-	1	-	-	1	-	1	1	1	-	1	-	-	-	-	1	-	-	-	-	5	3	-	
Итого по организации:				1	-	-	-	-	-	-	-	5	1	-	-	1	-	-	1	-	1	1	1	-	1	-	-	-	1	-	-	-	-	5	3	-		
Итого по субъекту Российской Федерации:				1	-	-	-	-	-	-	-	5	1	-	-	1	-	-	1	-	1	1	1	-	1	-	-	-	1	-	-	-	-	5	3	-		

Руководитель

Соколов В.Н.
(Ф.И.О.)

(подпись)

Должностное лицо,
ответственное
за составление формы

начальник отдела охраны леса
(должность)

Морозов М.Л.
(Ф.И.О.)

(подпись)

8(4742)430767

20.01.2017 г.

Таблица 4.2

Перечень лесопожарных формирований, пожарной техники и оборудования, осуществляющие межмуниципальное маневрирование лесопожарных формирований, пожарной техники и оборудования																														
№ п/п	Наименование организации	Муниципальное образование, из которого привлекаются лесопожарные формирования	Ответственное лицо		Количество сил пожаротушения			Техника, оборудование и средства для тушения лесных пожаров (единиц)																						
			ФИО	Контактные данные	Руководители тушения лесных пожаров	Работники наземных служб пожаротушения (лесные пожарные)		лесопожарные автоцистерны (лесопожарные машины)	тракторы лесопожарные	бульдозеры	плуги лесные	тягач	мотопомпы	бензопилы	воздуходувки	беспилотные летательные аппараты	зажигательные аппараты	трактор гусеничный	трактор колесный	вездеходы	грузовые машины	автобусы, вахтовки	трапы	пожарные емкости	ранцевые лесные огнетушители	радиостанции УКВ-диапазона	радиостанции КВ-диапазона			
						чел.	чел.																					групп		
1	2	3	4	5	6	7	8	11	12	13	14	15	16	17	18	19	20	21	22	23	24	25	26	27	28	29	30			
1	ОСАУ "Лесопожарный центр" (ПХС-I, ПХС-II, ПХС-III)	Грязинский	Говорухин Юрий Александрович	8(4742)787302 8(961)0338222	10	47	10	1	1	1	4	1	10	8	8		12		4					1	4	51	36			
2	ОСАУ "Лесопожарный центр" (ПХС-I)	Чаплыгинский	Говорухин Юрий Александрович	8(4742)787302 8(961)0338222	7	11	3	1			1		1	1			2		1						1	10	5			
	Итого по Добровскому муниципальному образованию, в которое привлекаются				17	58	13	2	1	1	5	1	11	9	8		14		5				1	5	61	41				
3	ОСАУ "Лесопожарный центр" (ПХС-I)	Добровский	Говорухин Юрий Александрович	8(4742)787302 8(961)0338222	8	11	3				1		1	1			2		1					1	10	5				
	Итого по Лебедянскому муниципальному образованию, в которое привлекаются				8	11	3				1		1	1			2		1					1	10	5				
4	ОСАУ "Лесопожарный центр" (ПХС-I)	Липецкий	Говорухин Юрий Александрович	8(4742)787302 8(961)0338222	4	12	4				1		2	3			2		1					1	19	6				
5	ОСАУ "Лесопожарный центр" (ПХС-I)	Грязинский	Говорухин Юрий Александрович	8(4742)787302 8(961)0338222	5	11	3				1		1	1			2		1					1	10	6				

	Итого по Задонскому муниципальному образованию, в которое привлекаются				9	23	7				2	3	4		4	2					2	29	12				
6	ОСАУ "Лесопожарный центр" (ПХС-III, ПХС-I)	Грязинский, Задонский		8(4742)787302 8(961)0338222	3	14	4				2	2	2			2						10	2				
	Итого по Елецкому муниципальному образованию, в которое привлекаются				3	14	4				2	2	2			2						10	2				
7	ОСАУ "Лесопожарный центр" (ПХС-I)	Задонский	Говорухин Юрий Александрович	8(4742)787302 8(961)0338222	3	11	3				1	2	2			1						10	2				
	Итого по Тербунскому муниципальному образованию, в которое привлекаются				3	12	3				1	2	2			1						10	2				
8	ОСАУ "Лесопожарный центр" (ПХС-II)	Грязинский	Говорухин Юрий Александрович	8(4742)787302 8(961)0338222	4	15	5				2	2	2		4	2					2	20	5				
	Итого по Усманскому муниципальному образованию, в которое привлекаются				4	15	5				2	2	2		4	2					2	20	5				
9	ОСАУ "Лесопожарный центр" (ПХС-I, ПХС-III)	Добровский, Грязинский	Говорухин Юрий Александрович	8(4742)787302 8(961)0338222	2	13	4				1	2	1			1						10	2				
	Итого по Чаплыгинскому муниципальному образованию, в которое привлекаются				2	13	4				1	2	1			1						10	2				
	Итого по субъекту Российской Федерации:				46	146	39	2	1	1	14	1	23	21	8	-	24	-	14	-	-	-	1	10	150	69	-

Руководитель _____
Соколов В.Н.
(Ф.И.О.)

(подпись)

Должностное лицо, _____
ответственное за составление формы
начальник отдела охраны леса
(должность)
8(4742)430767
телефон с

Морозов М.Л.
(Ф.И.О.)

(подпись)

20.01.2017 г.
(дата составления документа)

Регламент работы лесопожарных формирований, подразделений пожарной охраны и аварийно-спасательных формирований, иных организаций и лиц, которые могут быть привлечены в установленном порядке к тушению лесных пожаров, в соответствии с уровнем пожарной опасности в лесах

Класс пожарно-опасности	Уровень пожарной опасности	Мероприятия	Ответственные за привлечение				
			Наименование организации	ФИО ответственного лица	Должность ответственного лица	Контактные данные	
1	2	3	4	5	6	7	
1 КПО	Пожарная опасность отсутствует	Лесопожарные формирования, их пожарная техника и оборудование находятся в полной готовности.	ОСАУ «Лесопожарный центр»	Говорухин Юрий Александрович	Директор	8(4742)787302 8(961)0338222	
		Наземное патрулирование осуществляется в местах проведения огнеопасных работ и в местах массового отдыха граждан, пребывающих в лесах	Лица использующие леса	в соответствии с таблицей 3.3.			
		Тушение возникающих лесных пожаров производится силами и средствами лесопожарных формирований в соответствии с действующими правилами тушения лесных пожаров	ОСАУ «Лесопожарный центр»	Говорухин Юрий Александрович	Директор	8(4742)787302 8(961)0338222	
		Лица, использующие леса, принимают необходимые меры по недопущению распространения лесных пожаров	Лица использующие леса	в соответствии с таблицей 3.3.			
2 КПО	Низкая пожарная опасность	Лесопожарные формирования, их пожарная техника и оборудование находятся в полной готовности.	ОСАУ «Лесопожарный центр»	Говорухин Юрий Александрович	Директор	8(4742)787302 8(961)0338222	
		Проведение наземного патрулирования на лесных участках I и II класса природной пожарной опасности, в местах огнеопасных работ, а также в местах массового отдыха граждан не менее одного раза с 11 до 17 часов.	Лица использующие леса	в соответствии с таблицей 3.3.			
		Авиапатрулирование проводится через 1 - 2 дня, а при наличии пожаров ежедневно	-				
		Ведение дежурства на пожарных наблюдательных пунктах, не оборудованных автоматическими системами наблюдения, осуществляется в 10, 13,16 и 19 часов	ОСАУ «Лесопожарный центр»	Говорухин Юрий Александрович	Директор	8(4742)787302 8(961)0338222	
		Тушение возникающих лесных пожаров производится силами и средствами лесопожарных формирований в соответствии с действующими правилами тушения лесных пожаров	ОСАУ «Лесопожарный центр»	Говорухин Юрий Александрович	Директор	8(4742)787302 8(961)0338222	
		Лица, использующие леса, принимают необходимые меры по недопущению распространения лесных пожаров, при необходимости привлекаются для тушения лесных пожаров	Лица использующие леса	в соответствии с таблицей 3.3.			
3 КПО	Средняя пожарная опасность	Лесопожарные формирования, их пожарная техника и оборудование находятся в полной готовности.	ОСАУ «Лесопожарный центр»	Говорухин Юрий Александрович	Директор	8(4742)787302 8(961)0338222	
		Проведение наземного патрулирования на территориях, отнесённых к I - III-м классам природной пожарной опасности не менее 2 раз с 10 до 19 часов. Ведётся дежурство на пожарных наблюдательных пунктах, не оборудованных автоматическими системами наблюдения, не реже одного раза в два часа с 10 до 20 часов	ОСАУ «Лесопожарный центр»	Говорухин Юрий Александрович	Директор	8(4742)787302 8(961)0338222	
		Ежедневное однократное авиапатрулирование, а при наличии пожаров двукратное	-				
		Тушение возникающих лесных пожаров производится силами и средствами лесопожарных формирований в соответствии с действующими правилами тушения лесных пожаров	ОСАУ «Лесопожарный центр»	Говорухин Юрий Александрович	Директор	8(4742)787302 8(961)0338222	
		Лица, использующие леса, принимают необходимые меры по недопущению распространения лесных пожаров, при необходимости привлекаются для тушения лесных пожаров	Лица использующие леса	в соответствии с таблицей 3.3.			

		При необходимости в установленном порядке вводится особый противопожарный режим и запрет на осуществление всех видов деятельности в лесах (лесосечные работы, проведение мероприятий, охота и т.п.), за исключением работ по охране лесов от пожаров	ОКУ «Лесничества» совместно с главами муниципальных районов	в соответствии с таблицей 2.1., 2.2.				
		Оперативные штабы по охране лесов от пожаров при наличии обстоятельств, соответствующих введению режима чрезвычайной ситуации в лесах, возникшего вследствие лесных пожаров, направляют соответствующее обращение в комиссии по предупреждению и ликвидации чрезвычайных ситуаций и обеспечению пожарной безопасности соответствующего уровня	ГУ МЧС России по Липецкой области	Салфетников Михаил Викторович	Начальник	8(4742)228806		
		Усиливается интенсивность проведения противопожарной пропаганды в средствах массовой информации	ОКУ «Лесничества» совместно с главами муниципальных районов	в соответствии с таблицей 2.1. и 2.2.				
4 КПО	Высокая пожарная опасность	Лесопожарные формирования, их пожарная техника и оборудование находятся в полной готовности	ОСАУ «Лесопожарный центр»	Говорухин Юрий Александрович	Директор	8(4742)787302 8(961)0338222		
		Проводится наземное патрулирование на лесных участках не менее 3 раз с 8 до 20 часов. Ведётся дежурство на пожарных наблюдательных пунктах, не оборудованных автоматическими системами наблюдения, не реже одного раза в час с 9 до 21 часа	Лица использующие леса					в соответствии с таблицей 3.3.
			ОСАУ «Лесопожарный центр»	Говорухин Юрий Александрович	Директор	8(4742)787302 8(961)0338222		
		Проводится двукратное авиапатрулирование, а при наличии пожаров - трехкратное.	-					
		Тушение возникающих лесных пожаров производится силами и средствами лесопожарных формирований в соответствии с действующими правилами тушения лесных пожаров, при необходимости для тушения лесных пожаров привлекаются лица, использующие леса	ОСАУ «Лесопожарный центр»	Говорухин Юрий Александрович	Директор	8(4742)787302 8(961)0338222		
		Лица, использующие леса, принимают необходимые меры по недопущению распространения лесных пожаров.	Лица использующие леса					в соответствии с таблицей 3.3.
		При необходимости используется резерв сил и средств пожаротушения субъекта Российской Федерации.	Администрация Липецкой области	Божко Юрий Николаевич	Председатель КЧС и ОПБ	8(4742)270035 8(4742)250824		
		При необходимости вводится режим ограничения пребывания граждан в лесах и въезда в них транспортных средств	Управление лесного хозяйства Липецкой области	Соколов Василий Николаевич	Начальник	8(4742)433061		
		В установленном порядке вводится особый противопожарный режим и запрет на осуществление всех видов деятельности в лесах (лесосечные работы, проведение мероприятий, охота и т.п.), за исключением работ по охране лесов от пожаров	Администрация Липецкой области	Божко Юрий Николаевич	Председатель КЧС и ОПБ	8(4742)270035 8(4742)250824		
		Оперативные штабы по охране лесов от пожаров при наличии обстоятельств, соответствующих введению режима чрезвычайной ситуации в лесах, возникшего вследствие лесных пожаров, направляют соответствующее обращение в комиссии по	ГУ МЧС России по Липецкой области	Салфетников Михаил Викторович	Начальник	8(4742)228806		
		предупреждению и ликвидации чрезвычайных ситуаций и обеспечению пожарной безопасности соответствующего уровня	Администрация Липецкой области	Божко Юрий Николаевич	Председатель КЧС и ОПБ	8(4742)270035 8(4742)250824		

		Проведение противопожарной пропаганды в средствах массовой информации осуществляется не реже 1 раза в день	Управление лесного хозяйства Липецкой области	Соколов Василий Николаевич	Начальник	8(4742)433061 8(903)6995308
		В лесничествах обеспечивается ежедневное круглосуточное дежурство из числа ответственных лиц	ОКУ «Лесничества»	в соответствии с таблицей 2.1.		
5 КПО	Чрезвычайная пожарная опасность	Лесопожарные формирования, их пожарная техника и оборудование находятся в полной готовности	ОСАУ «Лесопожарный центр»	Говорухин Юрий Александрович	Директор	8(4742)787302 8(961)0338222
		Ведётся дежурство на пожарных наблюдательных пунктах, не оборудованных автоматическими системами наблюдения, не реже одного раза в час с 06 до 24 часов				
		В лесничествах обеспечивается ежедневное круглосуточное дежурство из числа ответственных лиц	ОКУ «Лесничества»	в соответствии с таблицей 2.1.		
		Проводится наземное патрулирование на лесных территориях в течение всего светлого времени, при этом на лесных участках, отнесенных к I - III-м классам природной пожарной опасности лесов - круглосуточно	Лица использующие леса	в соответствии с таблицей 3.3.		
		Проводится двукратное авиапатрулирование, а при наличии пожаров - трехкратное.	-			
		Тушение возникающих лесных пожаров производится силами и средствами лесопожарных формирований в соответствии с действующими правилами тушения лесных пожаров, при необходимости для тушения лесных пожаров привлекаются лица, использующие леса	ОСАУ «Лесопожарный центр»	Говорухин Юрий Александрович	Директор	8(4742)787302 8(961)0338222
		Лица, использующие леса, принимают необходимые меры по недопущению распространения лесных пожаров.	Лица использующие леса	в соответствии с таблицей 3.3.		
		Лесопожарным формированиям дополнительно придается техника с производственных работ (тракторы с плугом, бульдозеры, автотранспорт) в соответствии с заключенными договорами.	Лица использующие леса	в соответствии с таблицей 3.3.		
		При необходимости используется резерв субъекта Российской Федерации.	Администрация Липецкой области	Божко Юрий Николаевич	Председатель КЧС и ОПБ	8(4742)270035 8(4742)250824
		Организовывается межрайонное маневрирование силами и средствами учреждений по тушению лесных пожаров	Управление лесного хозяйства Липецкой области	Соколов Василий Николаевич	Начальник	8(4742)433061
		Оперативные штабы по охране лесов от пожаров при наличии обстоятельств, соответствующих введению режима чрезвычайной ситуации в лесах, возникшего вследствие лесных пожаров, направляют соответствующее обращение в комиссии по предупреждению и ликвидации чрезвычайных ситуаций и обеспечению пожарной безопасности соответствующего уровня	ГУ МЧС России по Липецкой области	Салфетников Михаил Викторович	Начальник	8(4742)228806
Администрация Липецкой области	Божко Юрий Николаевич		Председатель КЧС и ОПБ	8(4742)270035 8(4742)250824		
При введении в субъекте Российской Федерации режима чрезвычайной ситуации, связанной с лесными пожарами, задействуются все ресурсы пожаротушения, при необходимости межрегиональные	Администрация Липецкой области	Божко Юрий Николаевич	Председатель КЧС и ОПБ	8(4742)270035 8(4742)250824		
	ГУ МЧС России по Липецкой области	Салфетников Михаил Викторович	Начальник	8(4742)228806		
		Вводится режим ограничения пребывания граждан в лесах и въезда в них транспортных средств	Управление лесного хозяйства Липецкой области	Соколов Василий Николаевич	Начальник	8(4742)433061
		Проведение противопожарной пропаганды в средствах массовой информации осуществляется не реже 1 раза в день.	Управление лесного хозяйства Липецкой области	Соколов Василий Николаевич	Начальник	8(4742)433061
			ОКУ «Лесничества»	в соответствии с таблицей 2.1.		

Руководитель _____
Соколов В.Н.
(Ф.И.О.)
Должностное лицо, _____
начальник отдела охраны леса-РПДУ
ответственное _____
(должность)
за составление формы _____
8(4742)430767
(контактный телефон с указанием кода города)

Морозов М.Л.
(Ф.И.О.)

(подпись)

(подпись)
20.01.2017 г.
(дата составления документа)

Таблица 6.1

Мероприятия по противопожарному обустройству населенных пунктов, объектов экономики и инфраструктуры, а также мероприятия по охране земель, имеющих общую границу с лесничествами, лесопарками						
№ п/п	Наименование	Опашка, м	Профилактические выжигания, га	Противопожарные разрывы, м	Уборка захламленности, га	Ответственные лица за выполнение мероприятий
1	2	3	4	5	6	7
	Населенные пункты	18000				Глава администрации района Рошупкин В.Т.
Итого по Грязинскому муниципальному району		18000				
	Населенные пункты	19900	10			Главы сельских поселений, директор лесничества Востриков А.П.
Итого по Добровскому муниципальному району		19900	10			
	Населенные пункты	1900				Глава администрации района Моргачев К.А.
	Инфраструктура (нефтепроводы, газопроводы, дороги, ЛЭП и др.)	1200				
Итого по Долгоруковскому муниципальному району		3100				
	Населенные пункты	1800				Главы сельских поселений
	Объекты экономики	1300				Руководитель объекта
Итого по Елецкому муниципальному району		3100				
	Населенные пункты	152706				Директор лесничества
	Объекты экономики	17825				Глава администрации района Мосолов Г.И.
	Иные объекты	1700				
	Инфраструктура (нефтепроводы, газопроводы, дороги, ЛЭП и др.)	35654				Руководители объектов
Итого по Задонскому муниципальному району		207885				
	Населенные пункты	1400				Главы сельских поселений
	Инфраструктура (нефтепроводы, газопроводы, дороги, ЛЭП и др.)	3162				Руководители объектов
Итого по Измалковскому муниципальному району		4562				
	Населенные пункты	570				Главы сельских поселений

	Инфраструктура (нефтепроводы, газопроводы, дороги, ЛЭП и др.)	200				Директор ОАО "Транснефть-Дружба" Александров Е.В.
Итого по Краснинскому муниципальному району		770				
	Населенные пункты	1800				Глава администрации района Мицук М.И
Итого по Лебедянскому муниципальному району		1800				
	Населенные пункты	6304				Главы сельского поселения
	Объекты экономики	2061				Директор лесничества Кривошапки н М.А.
	Инфраструктура (нефтепроводы, газопроводы, дороги, ЛЭП и др.)	36839				
Итого по Липецкому муниципальному району		45204				
	Населенные пункты	700				Глава сельского поселения
	Объекты экономики	2500				
Итого по Становлянскому муниципальному району		3200				
	Населенные пункты	2300				Глава администрации района Барабанчиков С.Н.
Итого по Тербунскому муниципальному району		2300				
	Населенные пункты	124000				Главы сельских поселений
Итого по Усманскому муниципальному району		124000				
	Населенные пункты	7000				Главы сельских поселений
Итого по Чапльгинскому муниципальному району		7000				
	Населенные пункты	106500				
Итого по Хлевенскому муниципальному району		106500				Директор лесничества Рубцов А.А.
Итого по субъекту Российской Федерации:		547321	10		-	-

Руководитель

Соколов В.Н.
(Ф.И.О.)

(подпись)

Должностное лицо,
ответственное
за составление формы

начальник отдела
охраны леса
(должность)

Морозов М.Л.
(Ф.И.О.)

(подпись)

8(4742)430767
(контактный телефон с указанием кода города)

20.01.2017 г.
(дата составления документа)

Таблица 7

Сводная информация о готовности субъекта Российской Федерации к пожароопасному сезону

№ п/п	Наименование показателя	Ед. изм.	План	Факт	% к плану
1	Наличие планов тушения лесных пожаров	ед.	10	10	100
2	Объемы планируемого финансирования мер по обеспечению пожарной безопасности в лесах и тушения лесных пожаров в субъекте Российской Федерации, всего в том числе:	тыс. руб.	76800	76800	100
	средства федерального бюджета	тыс. руб.	20200	20200	100
	средства бюджета субъекта Российской Федерации	тыс. руб.	56600	56600	100
3	Количество назначенных руководителей тушения лесных пожаров	чел.	46	46	100
4	Организация мониторинга пожарной опасности в лесах и лесных пожаров				
	Наличие наблюдательных пунктов (вышки, мачты,	шт.	12	12	100
	Утверждено наземных маршрутов патрулирования	шт.	73	76	104
		км	3400	3580	105
	Утверждено авиационных маршрутов патрулирования	шт.	-	-	-
		км	-	-	-
5	Наличие специализированной диспетчерской	ед.	1	1	100
6	Наличие государственных контрактов или государственных заданий на выполнение работ по тушению лесных пожаров, осуществляемых лесопожарными формированиями	шт.	1	1	100
7	Наличие (отсутствие) государственных контрактов или государственных заданий на выполнение авиационных работ по охране лесов	шт.	-	-	-
8	Подготовлено к работе лесопожарных формирований (ПХС, ЛПФ)	шт.	9	9	100

Руководитель

Соколов В.Н.
(Ф.И.О.)

(подпись)

Должностное лицо,
ответственное
за составление формыначальник отдела
охраны леса
(должность)Морозов М.Л.
(Ф.И.О.)

(подпись)

8(4742)430767

(контактный телефон с указанием кода города)

20.01.2017 г.

(дата составления документа)