

ПОСТАНОВЛЕНИЕ

АДМИНИСТРАЦИИ ЛИПЕЦКОЙ ОБЛАСТИ

18 февраля 2016 года

г. Липецк

№ 83

О создании памятников природы
регионального значения

В соответствии с Федеральным законом от 14 марта 1995 года № 33-ФЗ «Об особо охраняемых природных территориях» администрация Липецкой области постановляет:

Объявить памятниками природы регионального значения природные комплексы и объекты, расположенные на следующих участках:

1) «Урочище Козья Шейка» – участок правого склона долины р. Кшень между населёнными пунктами Кшень и Замарайка в соответствии со схемой его размещения согласно приложению 1;

2) «Урочище Турчановская гора» – участок правого склона долины р. Кшень в окрестностях населённых пунктов Турчаниново и Вислый Колодезь в соответствии со схемой его размещения согласно приложению 2;

3) «Урочище Ломигорская гора» – участок правого склона долины р. Кшень с устьевыми участками впадающих в р. Кшень балок, расположенный в 0,5 км западнее с. Казанка, в соответствии со схемой его размещения согласно приложению 3;

4) «Урочище Елизаветинская гора» – участок правого склона долины р. Кшень, расположенный в 0,5 км к северо-западу от д. Елизаветинка, в соответствии со схемой его размещения согласно приложению 4;

5) «Урочище Ключи» – участок левого склона долины р. Олым между населёнными пунктами Большовка и Ивановка в соответствии со схемой его размещения согласно приложению 5;

6) «Пойма р. Олым в устье руч. Дубовца и Дубовчика» – участки речных долин, расположенные к востоку от населённых пунктов Александровка и Натальевка, в соответствии со схемой его размещения согласно приложению 6;

7) «Балка Немая Вершинка» – балка, расположенная в 3 км к юго-востоку от населённого пункта Бол. Ивановка и в 3,5 км к юго-западу от населённого пункта Сапрон, в соответствии со схемой его размещения согласно приложению 7;

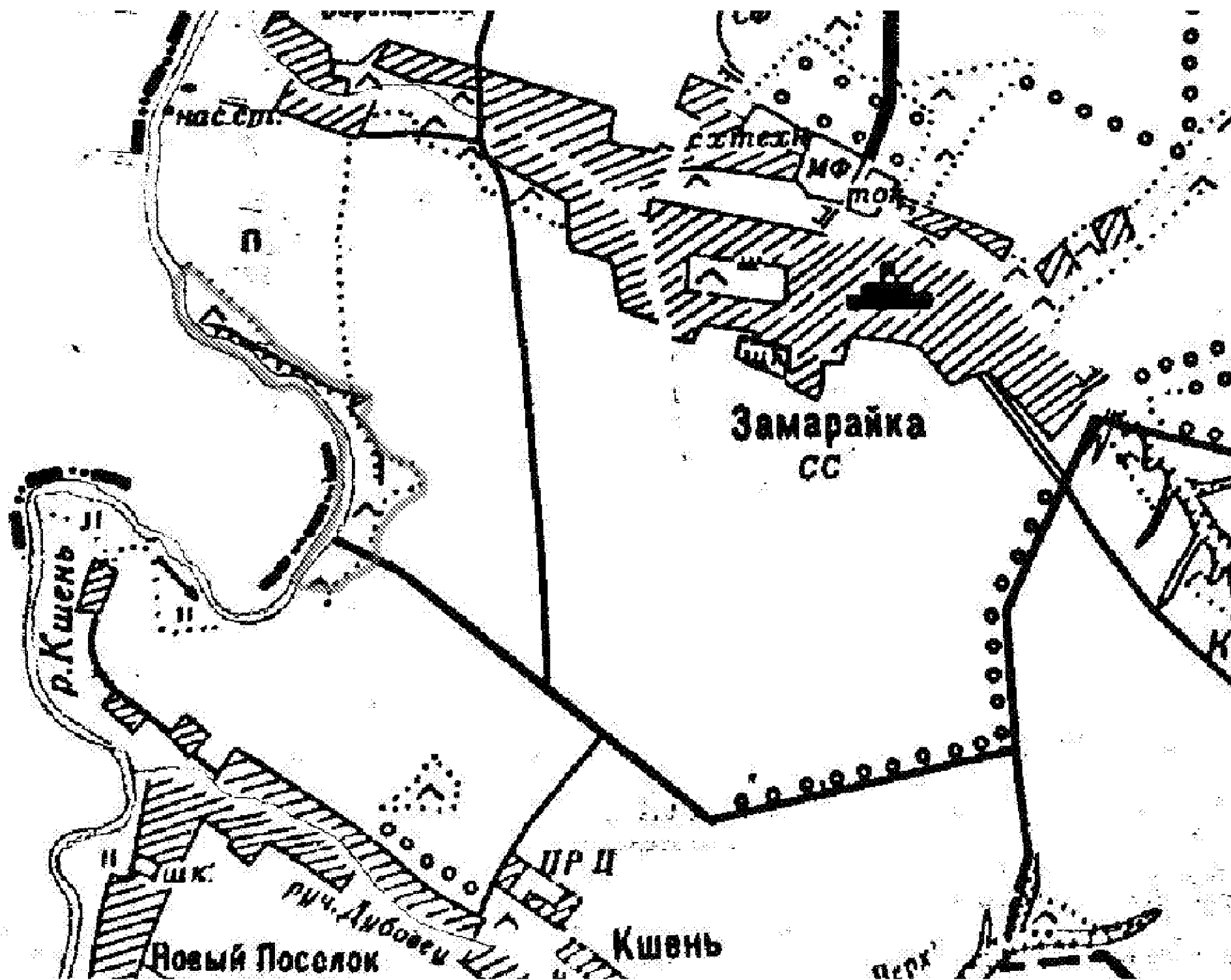
8) «Ожогинская балка» – балка, расположенная к югу от населённого пункта Спасское и к северо-западу от населённого пункта Ожога, в соответствии со схемой его размещения согласно приложению 8.

Глава администрации
Липецкой области

О.П. Королев

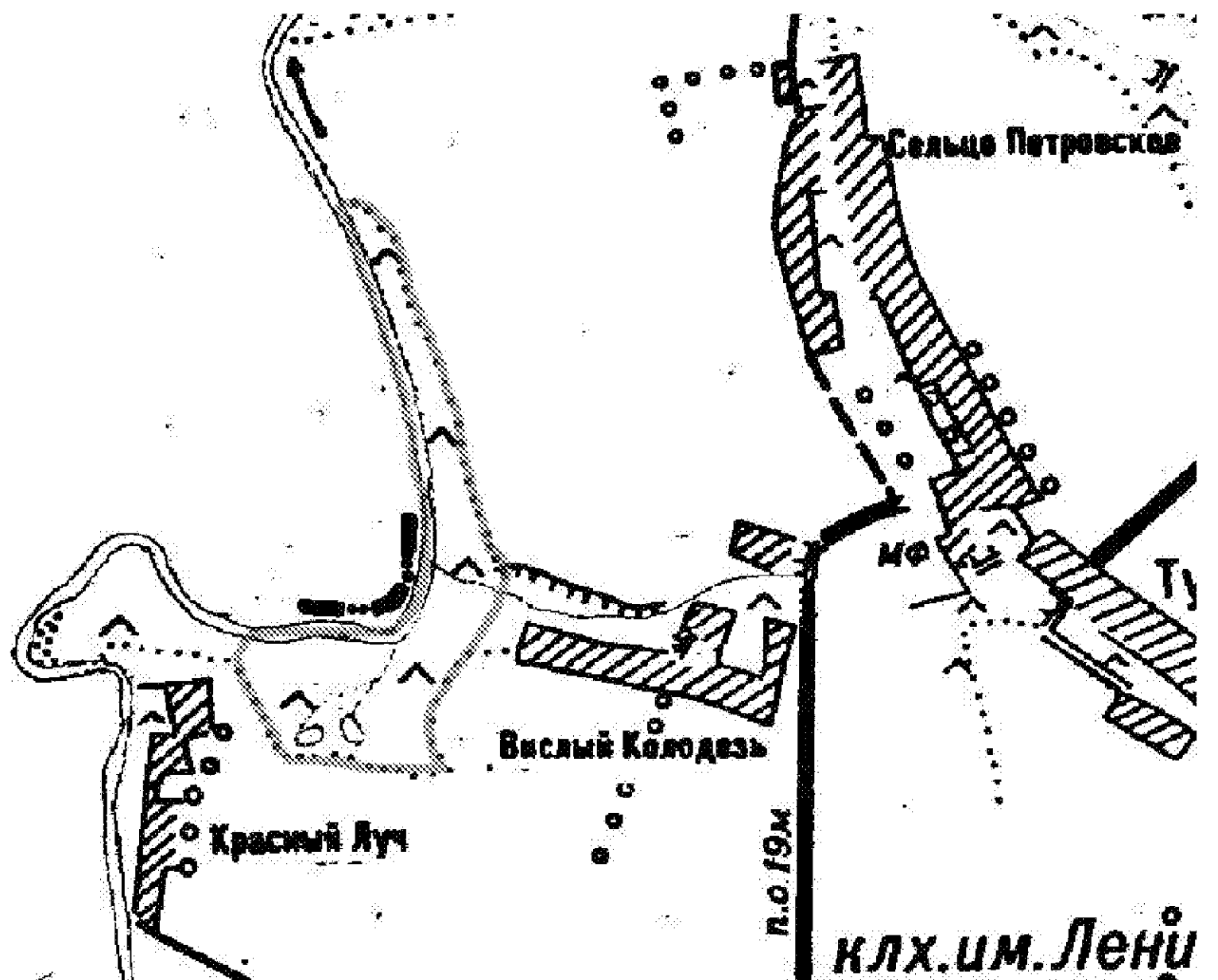
Приложение 1
к постановлению
администрации Липецкой области
«О создании памятников природы
регионального значения»

Схема размещения памятника природы регионального значения
«Урочище Козья Шейка»



Приложение 2
к постановлению
администрации Липецкой области
«О создании памятников природы
регионального значения»

Схема размещения памятника природы регионального значения
«Урочище Турчановская гора»



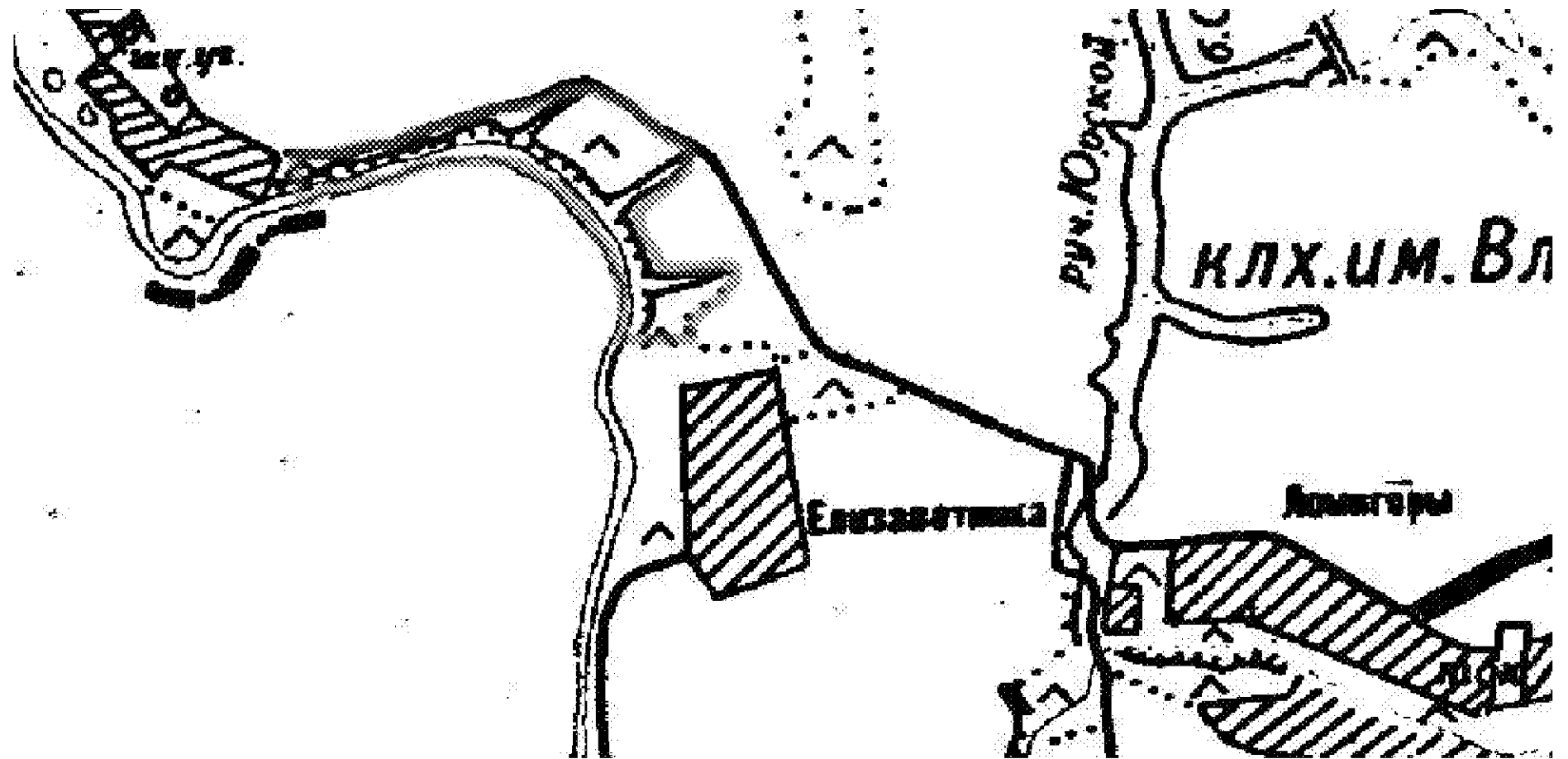
Приложение 3
к постановлению
администрации Липецкой области
«О создании памятников природы
регионального значения»

Схема размещения памятника природы регионального значения
«Урочище Ломигорская гора»



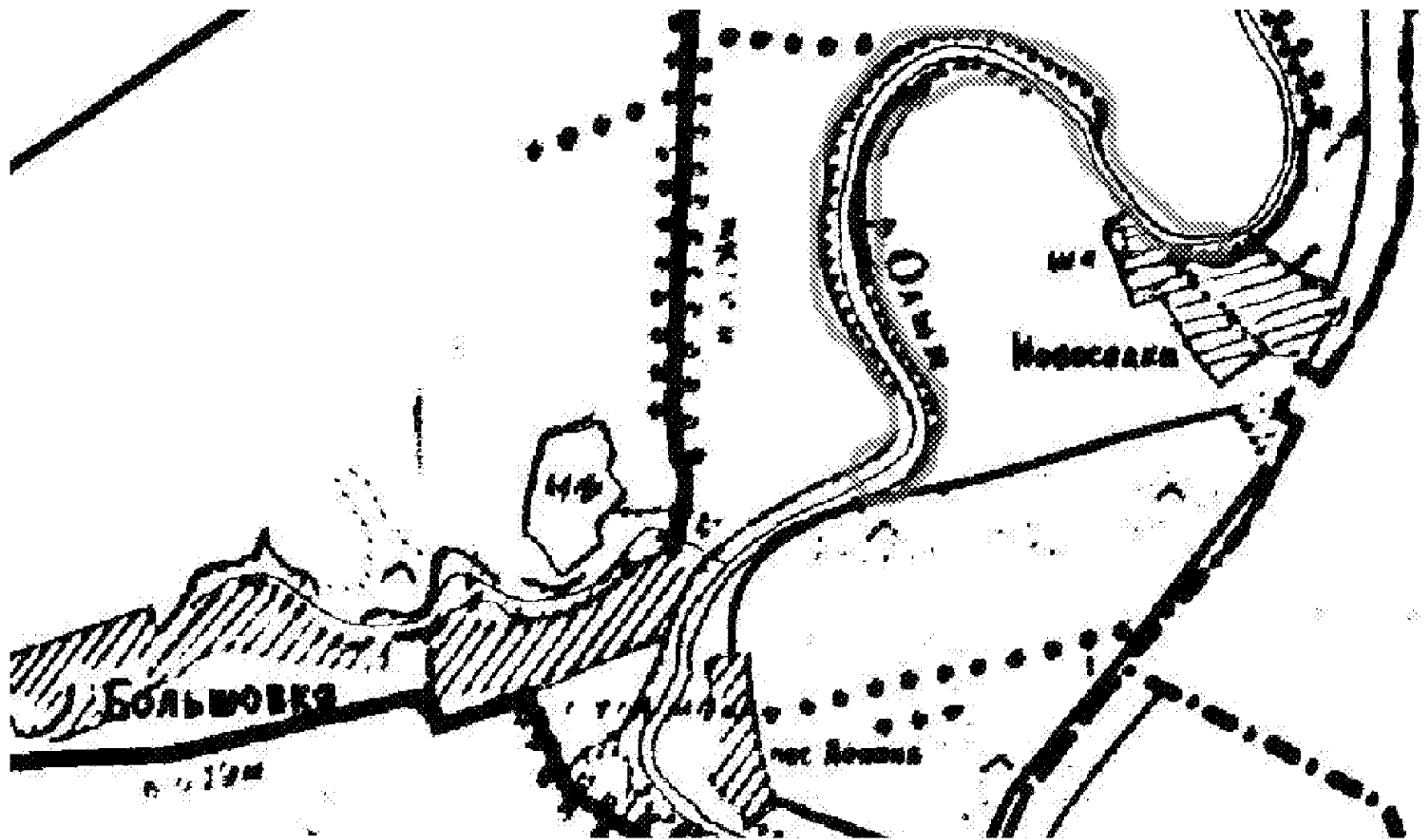
Приложение 4
к постановлению
администрации Липецкой области
«О создании памятников природы
регионального значения»

Схема размещения памятника природы регионального значения
«Урочище Елизаветинская гора»



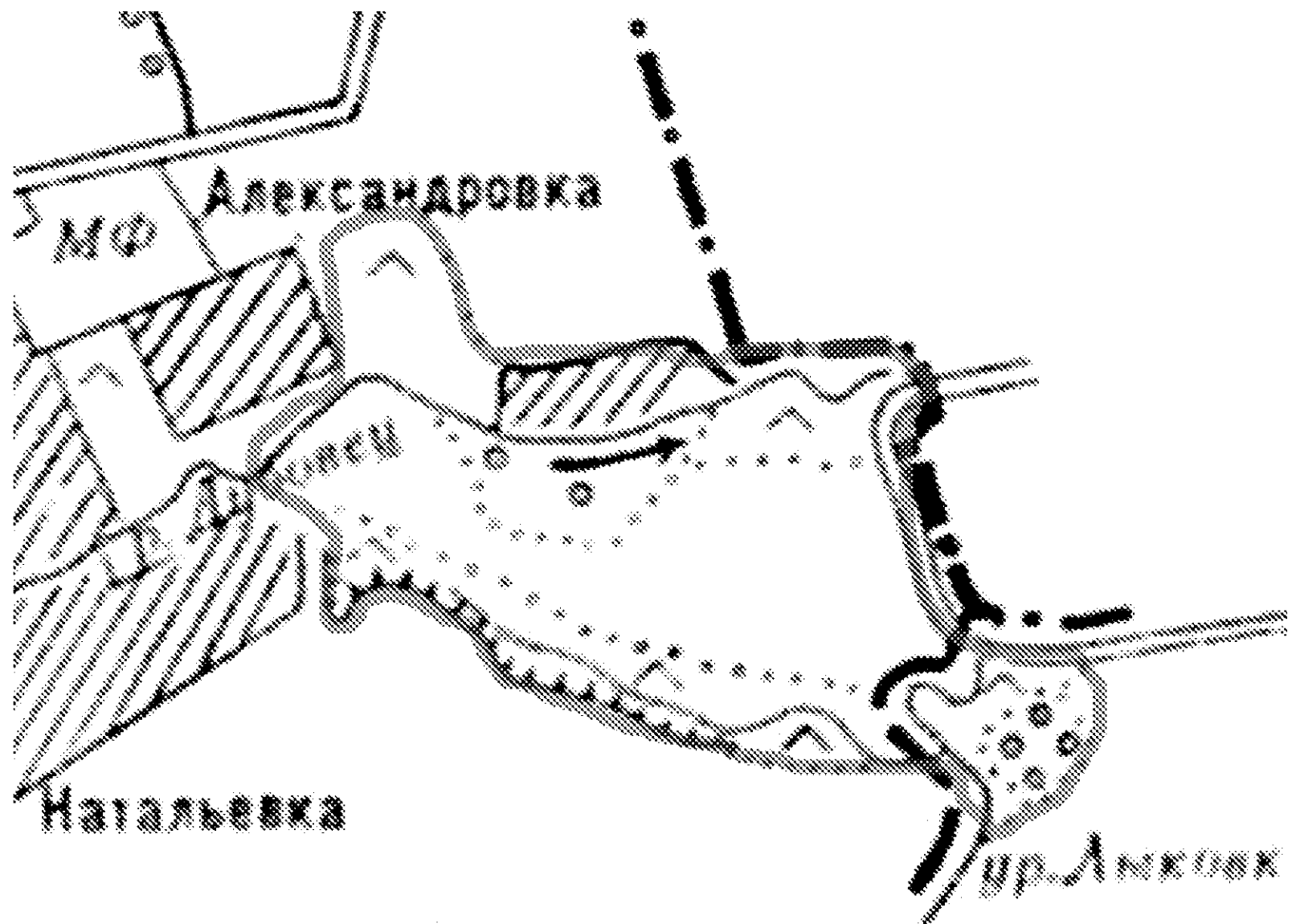
Приложение 5
к постановлению
администрации Липецкой области
«О создании памятников природы
регионального значения»

Схема размещения памятника природы регионального значения
«Урочище Ключи»



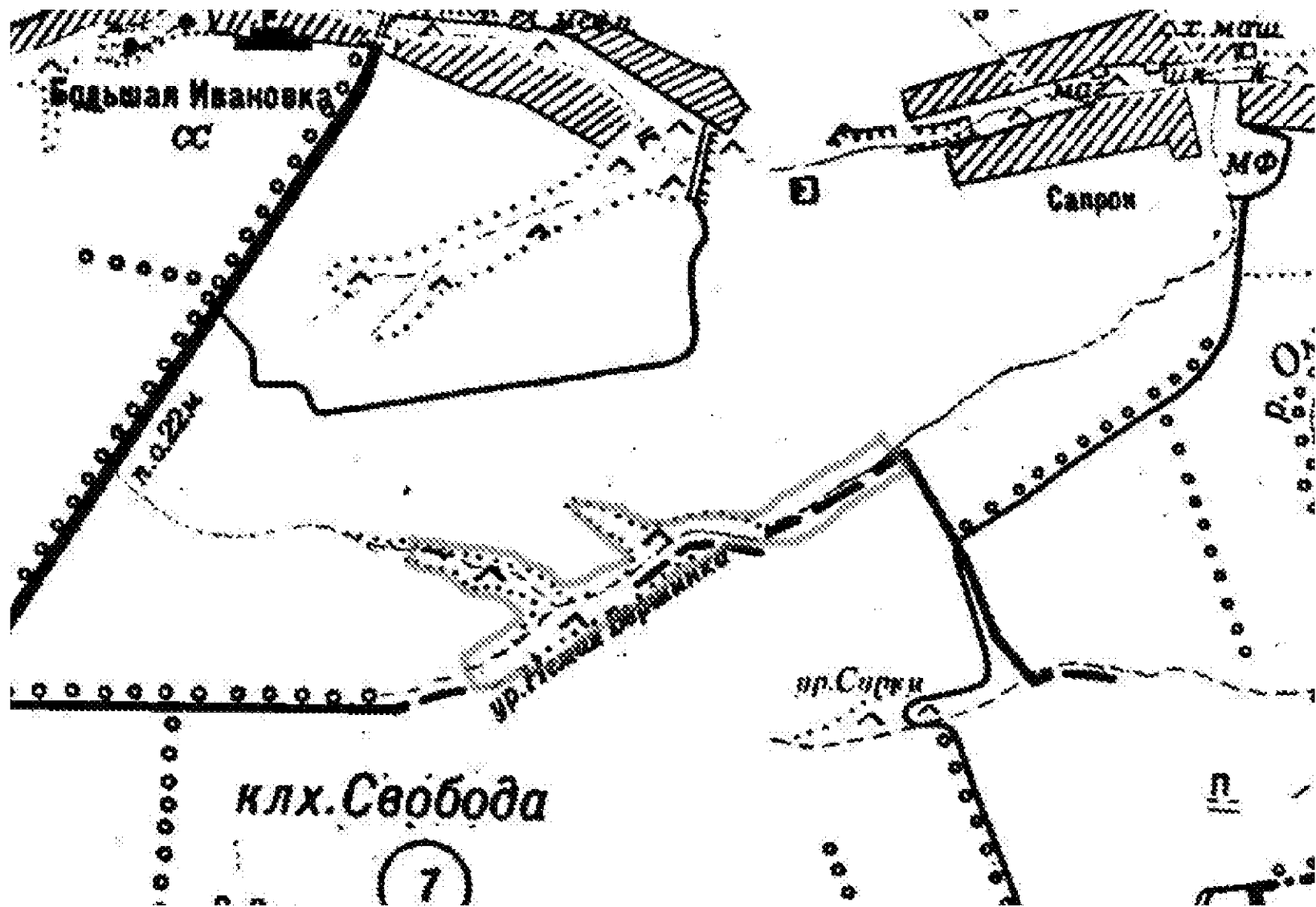
Приложение 6
к постановлению
администрации Липецкой области
«О создании памятников природы
регионального значения»

Схема размещения памятника природы регионального значения
«Пойма р. Олым в устье руч. Дубовца и Дубовчика»



Приложение 7
к постановлению
администрации Липецкой области
«О создании памятников природы
регионального значения»

Схема размещения памятника природы регионального значения
«Балка Немая Вершинка»



Приложение 8
к постановлению
администрации Липецкой области
«О создании памятников природы
регионального значения»

Схема размещения памятника природы регионального значения
«Ожогинская балка»

