



КОМИТЕТ ГРАДОСТРОИТЕЛЬНОЙ ПОЛИТИКИ
ЛЕНИНГРАДСКОЙ ОБЛАСТИ

ПРИКАЗ

от 17 декабря 2024 года № 207

**О внесении изменений в Правила землепользования и застройки
муниципального образования «Бугровское сельское поселение»
Всеволожского муниципального района Ленинградской области**

В соответствии с Градостроительным кодексом Российской Федерации, пунктом 1 части 2 статьи 1 областного закона от 7 июля 2014 года № 45-оз «О перераспределении полномочий в области градостроительной деятельности между органами государственной власти Ленинградской области и органами местного самоуправления Ленинградской области», пунктом 2.13 Положения о Комитете градостроительной политики Ленинградской области, утвержденного постановлением Правительства Ленинградской области от 9 сентября 2019 года № 421, приказываю:

внести в Правила землепользования и застройки муниципального образования «Бугровское сельское поселение» Всеволожского муниципального района Ленинградской области, утвержденные приказом Комитета градостроительной политики Ленинградской области от 29 июля 2019 года № 49 (с изменениями), изменения согласно приложению к настоящему приказу.

Председатель комитета

И.Я. Кулаков

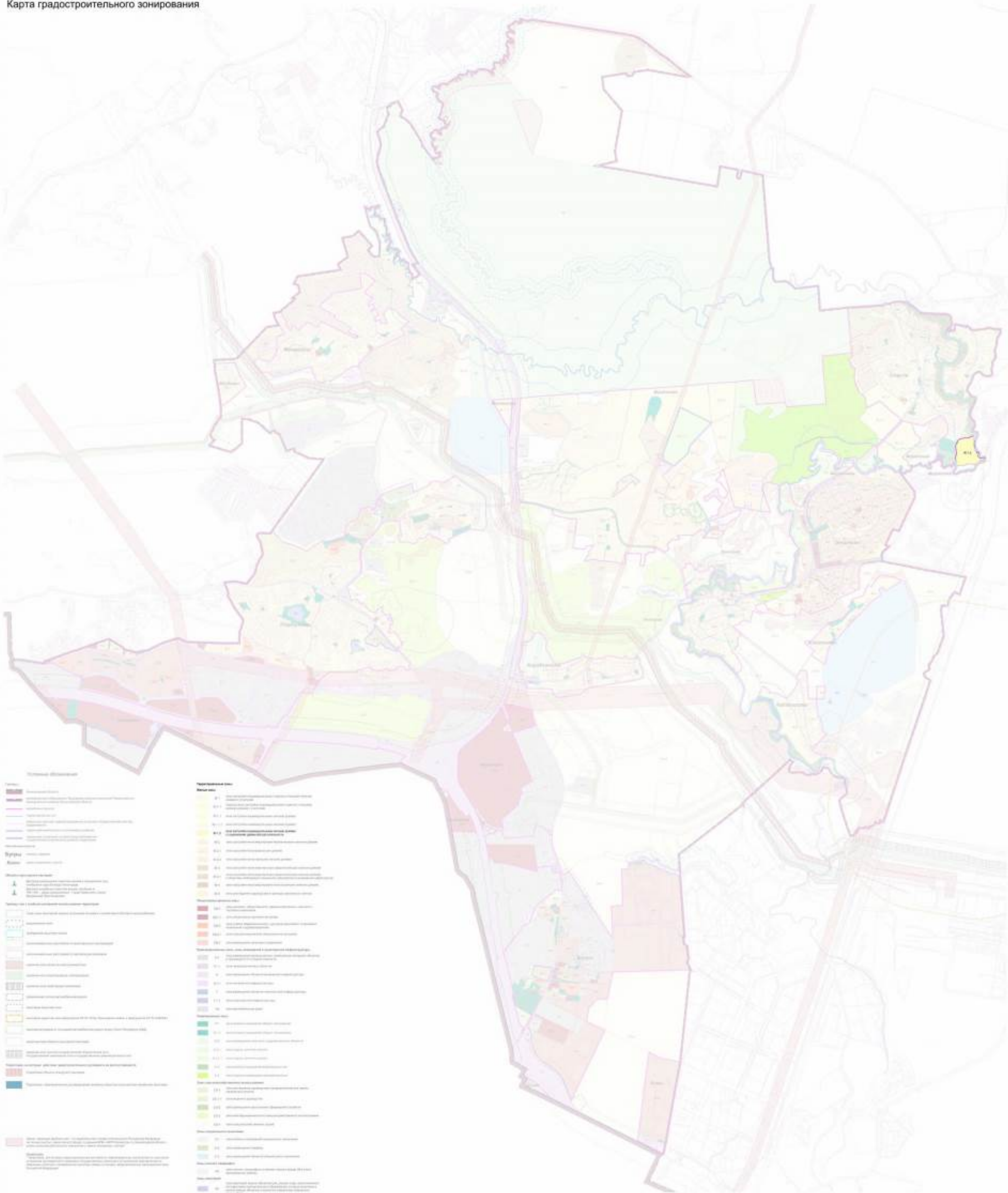
Приложение
к приказу Комитета
градостроительной политики
Ленинградской области
от 14 декабря 2024 года № 207

Изменения в Правила землепользования и застройки
муниципального образования «Бугровское сельское поселение»
Всеволожского муниципального района Ленинградской области

1. На карте градостроительного зонирования:
 - 1.1. Изменить границу территориальной зоны Ж-1.2 «Зона застройки индивидуальными жилыми домами с сохранением древесной растительности».
 - 1.2. Исключить зоны с особыми условиями использования территории:
 - водоохранная зона,
 - прибрежная защитная полоса.
2. Карту зон с особыми условиями использования территорий изложить в новой редакции.
3. В приложении «Сведения о границах территориальных зон» к Правилам землепользования и застройки муниципального образования «Бугровское сельское поселение» Всеволожского муниципального района Ленинградской области изменить описание местоположения границ территориальной зоны с кодовым обозначением Ж-1.2 «Зона застройки индивидуальными жилыми домами с сохранением древесной растительности».

Изменения в Правила землепользования и застройки муниципального образования «Бугровское сельское поселение» Всеволожского муниципального района Ленинградской области

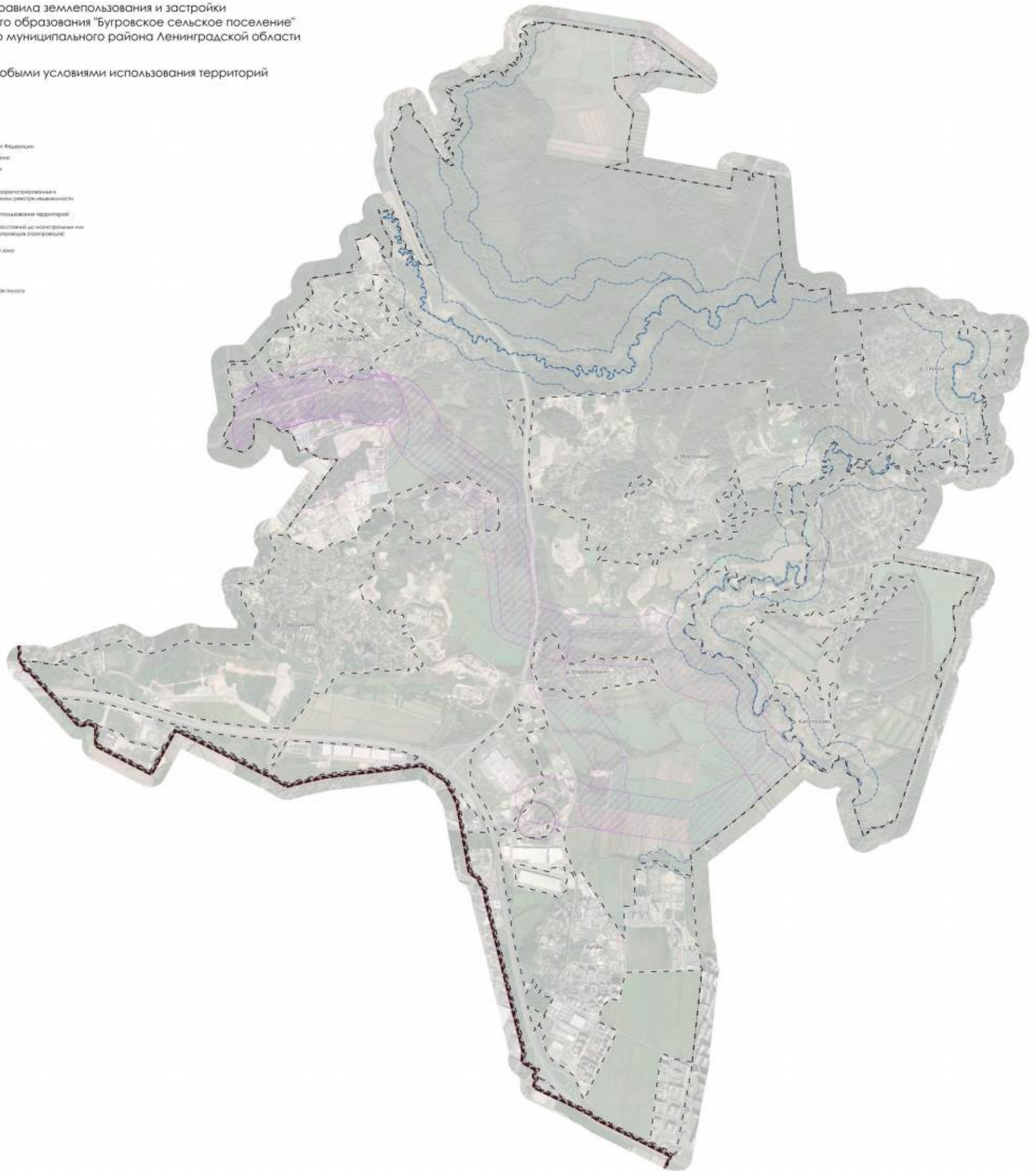
Карта градостроительного зонирования



Изменения в Правила землепользования и застройки
муниципального образования "Бугровское сельское поселение"
Всеволожского муниципального района Ленинградской области

Карта зон с особыми условиями использования территорий

- Границы
- Субъекта Российской Федерации
 - Муниципального района
 - Сельского поселения
 - Поселенческого пункта
 - Земельных участков, зарегистрированных в Едином государственном реестре недвижимости
- Зоны с особыми условиями использования территорий
- Зона минимальных расстояний до объектов размещения отходов (по территории)
 - Санитарно-защитная зона
 - Водозащитная зона
 - Прибрежная защитная полоса



Приложение
к Правилам землепользования и застройки
муниципального образования
«Бугровское сельское поселение»
Всеволожского муниципального района
Ленинградской области

Сведения о границах территориальной зоны
Ж-1.2

ГРАФИЧЕСКОЕ ОПИСАНИЕ

местоположения границ населенных пунктов, территориальных зон, особо охраняемых природных территорий, зон с особыми условиями использования территории

Зона застройки индивидуальными жилыми домами с сохранением древесной растительности

(наименование объекта, местоположение границ которого описано (далее - объект))

Раздел 1

Сведения об объекте

№ п/п	Характеристики объекта	Описание характеристик
1	2	3
1.	Местоположение объекта	Ленинградская область, район Всеволожский, сельское поселение Бугровское, деревня Мистолово
2.	Площадь объекта +/- величина погрешности определения площади ($P \pm \Delta P$)	223058 +/- 8265 м ²
3.	Иные характеристики объекта	-

Раздел 2

Сведения о местоположении границ объекта

1. Система координат -

2. Сведения о характерных точках границ объекта

Обозначение характерных точек границ	Координаты, м		Метод определения координат характерной точки	Средняя квадратическая погрешность положения характерной точки (Mt), м	Описание обозначения точки на местности (при наличии)
	X	Y			
1	2	3	4	5	6
-	-	-	-	-	-

3. Сведения о характерных точках части (частей) границы объекта

Обозначение характерных точек части границы	Координаты, м		Метод определения координат характерной точки	Средняя квадратическая погрешность положения характерной точки (Mt), м	Описание обозначения точки на местности (при наличии)
	X	Y			
1	2	3	4	5	6
-	-	-	-	-	-

Раздел 3

Сведения о местоположении измененных (уточненных) границ объекта

1. Система координат МСК 47 зона 2

2. Сведения о характерных точках границ объекта

Обозначение характерных точек границ	Существующие координаты, м		Измененные (уточненные) координаты, м		Метод определения координат характерной точки	Средняя квадратическая погрешность положения характерной точки (Mt), м	Описание обозначения точки на местности (при наличии)
	X	Y	X	Y			
1	2	3	4	5	6	7	8
1	-	-	458146.86	2221064.51	Картометрический метод	5.0	-
2	-	-	458151.63	2221115.42	Картометрический метод	5.0	-
3	-	-	458165.57	2221370.36	Картометрический метод	5.0	-
4	-	-	458169.15	2221404.29	Картометрический метод	5.0	-
5	-	-	457784.07	2221382.31	Картометрический метод	5.0	-
6	-	-	457668.80	2221109.33	Картометрический метод	5.0	-
1	-	-	458146.86	2221064.51	Картометрический метод	5.0	-
7	-	-	457304.21	2224342.82	Картометрический метод	5.0	-
8	-	-	457303.61	2224345.62	Картометрический метод	5.0	-
9	-	-	457304.03	2224347.85	Картометрический метод	5.0	-
10	-	-	457305.17	2224350.51	Картометрический метод	5.0	-
11	-	-	457309.17	2224352.35	Картометрический метод	5.0	-
12	-	-	457316.06	2224351.76	Картометрический метод	5.0	-
13	-	-	457315.66	2224356.68	Картометрический метод	5.0	-
14	-	-	457313.10	2224359.33	Картометрический метод	5.0	-
15	-	-	457305.09	2224365.08	Картометрический метод	5.0	-
16	-	-	457295.04	2224369.07	Картометрический метод	5.0	-
17	-	-	457291.14	2224367.28	Картометрический метод	5.0	-
18	-	-	457285.34	2224364.61	Картометрический метод	5.0	-
19	-	-	457281.99	2224364.26	Картометрический метод	5.0	-
20	-	-	457280.72	2224364.05	Картометрический метод	5.0	-
21	-	-	457279.07	2224363.41	Картометрический метод	5.0	-

2. Сведения о характерных точках границ объекта

Обозначение характерных точек границ	Существующие координаты, м		Измененные (уточненные) координаты, м		Метод определения координат характерной точки	Средняя квадратическая погрешность положения характерной точки (Mt), м	Описание обозначения точки на местности (при наличии)
	X	Y	X	Y			
1	2	3	4	5	6	7	8
22	-	-	457278.87	2224361.51	Картометрический метод	5.0	-
23	-	-	457279.83	2224357.55	Картометрический метод	5.0	-
24	-	-	457279.99	2224352.97	Картометрический метод	5.0	-
25	-	-	457277.69	2224351.74	Картометрический метод	5.0	-
26	-	-	457275.24	2224352.05	Картометрический метод	5.0	-
27	-	-	457271.35	2224353.84	Картометрический метод	5.0	-
28	-	-	457270.34	2224353.42	Картометрический метод	5.0	-
29	-	-	457264.81	2224355.98	Картометрический метод	5.0	-
30	-	-	457255.15	2224362.98	Картометрический метод	5.0	-
31	-	-	457245.86	2224372.96	Картометрический метод	5.0	-
32	-	-	457242.41	2224380.50	Картометрический метод	5.0	-
33	-	-	457240.44	2224385.78	Картометрический метод	5.0	-
34	-	-	457240.78	2224393.22	Картометрический метод	5.0	-
35	-	-	457246.32	2224410.16	Картометрический метод	5.0	-
36	-	-	457249.85	2224419.08	Картометрический метод	5.0	-
37	-	-	457251.15	2224427.61	Картометрический метод	5.0	-
38	-	-	457249.92	2224432.80	Картометрический метод	5.0	-
39	-	-	457245.89	2224435.46	Картометрический метод	5.0	-
40	-	-	457238.28	2224435.08	Картометрический метод	5.0	-
41	-	-	457230.68	2224434.70	Картометрический метод	5.0	-
42	-	-	457218.44	2224431.84	Картометрический метод	5.0	-
43	-	-	457210.08	2224425.34	Картометрический метод	5.0	-
44	-	-	457200.55	2224416.14	Картометрический метод	5.0	-
45	-	-	457198.83	2224405.91	Картометрический метод	5.0	-
46	-	-	457199.22	2224391.69	Картометрический метод	5.0	-

2. Сведения о характерных точках границ объекта

Обозначение характерных точек границ	Существующие координаты, м		Измененные (уточненные) координаты, м		Метод определения координат характерной точки	Средняя квадратическая погрешность положения характерной точки (Mt), м	Описание обозначения точки на местности (при наличии)
	X	Y	X	Y			
1	2	3	4	5	6	7	8
47	-	-	457196.60	2224381.04	Картометрический метод	5.0	-
48	-	-	457187.33	2224364.65	Картометрический метод	5.0	-
49	-	-	457175.86	2224346.00	Картометрический метод	5.0	-
50	-	-	457161.00	2224326.88	Картометрический метод	5.0	-
51	-	-	457143.65	2224317.23	Картометрический метод	5.0	-
52	-	-	457130.45	2224312.32	Картометрический метод	5.0	-
53	-	-	457124.86	2224310.48	Картометрический метод	5.0	-
54	-	-	457120.36	2224307.86	Картометрический метод	5.0	-
55	-	-	457118.61	2224303.51	Картометрический метод	5.0	-
56	-	-	457122.87	2224304.78	Картометрический метод	5.0	-
57	-	-	457128.04	2224306.74	Картометрический метод	5.0	-
58	-	-	457133.96	2224308.06	Картометрический метод	5.0	-
59	-	-	457141.00	2224309.82	Картометрический метод	5.0	-
60	-	-	457153.54	2224313.08	Картометрический метод	5.0	-
61	-	-	457160.85	2224317.50	Картометрический метод	5.0	-
62	-	-	457166.31	2224324.80	Картометрический метод	5.0	-
63	-	-	457171.70	2224232.27	Картометрический метод	5.0	-
64	-	-	457154.51	2224195.45	Картометрический метод	5.0	-
65	-	-	457147.57	2224099.18	Картометрический метод	5.0	-
66	-	-	457147.67	2224097.61	Картометрический метод	5.0	-
67	-	-	457143.13	2224100.12	Картометрический метод	5.0	-
68	-	-	457134.04	2224101.49	Картометрический метод	5.0	-
69	-	-	457124.09	2224104.27	Картометрический метод	5.0	-
70	-	-	457117.67	2224103.10	Картометрический метод	5.0	-
71	-	-	457108.58	2224096.74	Картометрический метод	5.0	-

2. Сведения о характерных точках границ объекта

Обозначение характерных точек границ	Существующие координаты, м		Измененные (уточненные) координаты, м		Метод определения координат характерной точки	Средняя квадратическая погрешность положения характерной точки (Mt), м	Описание обозначения точки на местности (при наличии)
	X	Y	X	Y			
1	2	3	4	5	6	7	8
72	-	-	457100.35	2224089.24	Картометрический метод	5.0	-
73	-	-	457095.15	2224081.88	Картометрический метод	5.0	-
74	-	-	457089.57	2224075.09	Картометрический метод	5.0	-
75	-	-	457082.62	2224069.87	Картометрический метод	5.0	-
76	-	-	457075.49	2224069.00	Картометрический метод	5.0	-
77	-	-	457064.54	2224070.39	Картометрический метод	5.0	-
78	-	-	457062.81	2224075.26	Картометрический метод	5.0	-
79	-	-	457063.82	2224082.63	Картометрический метод	5.0	-
80	-	-	457067.48	2224089.70	Картометрический метод	5.0	-
81	-	-	457068.19	2224096.83	Картометрический метод	5.0	-
82	-	-	457072.21	2224105.99	Картометрический метод	5.0	-
83	-	-	457079.70	2224116.14	Картометрический метод	5.0	-
84	-	-	457083.96	2224126.47	Картометрический метод	5.0	-
85	-	-	457089.12	2224131.32	Картометрический метод	5.0	-
86	-	-	457091.54	2224135.89	Картометрический метод	5.0	-
87	-	-	457090.51	2224138.83	Картометрический метод	5.0	-
88	-	-	457093.01	2224161.47	Картометрический метод	5.0	-
89	-	-	457095.66	2224172.78	Картометрический метод	5.0	-
90	-	-	457096.12	2224185.57	Картометрический метод	5.0	-
91	-	-	457096.97	2224192.87	Картометрический метод	5.0	-
92	-	-	457102.65	2224203.69	Картометрический метод	5.0	-
93	-	-	457104.09	2224208.39	Картометрический метод	5.0	-
94	-	-	457107.86	2224215.86	Картометрический метод	5.0	-
95	-	-	457108.72	2224225.38	Картометрический метод	5.0	-
96	-	-	457109.11	2224235.53	Картометрический метод	5.0	-

2. Сведения о характерных точках границ объекта

Обозначение характерных точек границ	Существующие координаты, м		Измененные (уточненные) координаты, м		Метод определения координат характерной точки	Средняя квадратическая погрешность положения характерной точки (Mt), м	Описание обозначения точки на местности (при наличии)
	X	Y	X	Y			
1	2	3	4	5	6	7	8
97	-	-	457109.49	2224248.02	Картометрический метод	5.0	-
98	-	-	457107.84	2224250.66	Картометрический метод	5.0	-
99	-	-	457105.75	2224251.05	Картометрический метод	5.0	-
100	-	-	457103.60	2224263.29	Картометрический метод	5.0	-
101	-	-	457104.26	2224279.98	Картометрический метод	5.0	-
102	-	-	457105.36	2224291.05	Картометрический метод	5.0	-
103	-	-	457108.73	2224296.96	Картометрический метод	5.0	-
104	-	-	457109.40	2224297.62	Картометрический метод	5.0	-
105	-	-	457109.28	2224298.14	Картометрический метод	5.0	-
106	-	-	457108.93	2224301.50	Картометрический метод	5.0	-
107	-	-	457107.90	2224302.57	Картометрический метод	5.0	-
108	-	-	457097.22	2224291.48	Картометрический метод	5.0	-
109	-	-	457093.48	2224284.87	Картометрический метод	5.0	-
110	-	-	457092.62	2224274.25	Картометрический метод	5.0	-
111	-	-	457093.28	2224265.25	Картометрический метод	5.0	-
112	-	-	457096.01	2224251.47	Картометрический метод	5.0	-
113	-	-	457098.37	2224236.65	Картометрический метод	5.0	-
114	-	-	457099.85	2224223.83	Картометрический метод	5.0	-
115	-	-	457101.84	2224224.82	Картометрический метод	5.0	-
116	-	-	457105.21	2224229.81	Картометрический метод	5.0	-
117	-	-	457107.03	2224230.63	Картометрический метод	5.0	-
118	-	-	457108.40	2224228.45	Картометрический метод	5.0	-
119	-	-	457107.51	2224222.35	Картометрический метод	5.0	-
120	-	-	457104.39	2224216.33	Картометрический метод	5.0	-
121	-	-	457096.51	2224207.52	Картометрический метод	5.0	-

2. Сведения о характерных точках границ объекта

Обозначение характерных точек границ	Существующие координаты, м		Измененные (уточненные) координаты, м		Метод определения координат характерной точки	Средняя квадратическая погрешность положения характерной точки (Mt), м	Описание обозначения точки на местности (при наличии)
	X	Y	X	Y			
1	2	3	4	5	6	7	8
122	-	-	457091.88	2224204.33	Картометрический метод	5.0	-
123	-	-	457085.87	2224204.25	Картометрический метод	5.0	-
124	-	-	457083.77	2224201.68	Картометрический метод	5.0	-
125	-	-	457084.75	2224199.03	Картометрический метод	5.0	-
126	-	-	457085.85	2224196.51	Картометрический метод	5.0	-
127	-	-	457085.36	2224193.96	Картометрический метод	5.0	-
128	-	-	457085.69	2224189.56	Картометрический метод	5.0	-
129	-	-	457085.54	2224181.15	Картометрический метод	5.0	-
130	-	-	457085.00	2224164.77	Картометрический метод	5.0	-
131	-	-	457083.34	2224151.41	Картометрический метод	5.0	-
132	-	-	457077.98	2224128.94	Картометрический метод	5.0	-
133	-	-	457067.98	2224114.94	Картометрический метод	5.0	-
134	-	-	457057.28	2224096.87	Картометрический метод	5.0	-
135	-	-	457053.46	2224084.24	Картометрический метод	5.0	-
136	-	-	457054.60	2224071.91	Картометрический метод	5.0	-
137	-	-	457057.79	2224064.08	Картометрический метод	5.0	-
138	-	-	457063.12	2224062.73	Картометрический метод	5.0	-
139	-	-	457073.54	2224062.89	Картометрический метод	5.0	-
140	-	-	457083.84	2224064.91	Картометрический метод	5.0	-
141	-	-	457091.28	2224070.73	Картометрический метод	5.0	-
142	-	-	457096.32	2224079.36	Картометрический метод	5.0	-
143	-	-	457106.35	2224088.59	Картометрический метод	5.0	-
144	-	-	457114.91	2224092.07	Картометрический метод	5.0	-
145	-	-	457120.23	2224092.76	Картометрический метод	5.0	-
146	-	-	457133.87	2224090.75	Картометрический метод	5.0	-

2. Сведения о характерных точках границ объекта

Обозначение характерных точек границ	Существующие координаты, м		Измененные (уточненные) координаты, м		Метод определения координат характерной точки	Средняя квадратическая погрешность положения характерной точки (Mt), м	Описание обозначения точки на местности (при наличии)
	X	Y	X	Y			
1	2	3	4	5	6	7	8
147	-	-	457147.64	2224085.79	Картометрический метод	5.0	-
148	-	-	457162.18	2224081.07	Картометрический метод	5.0	-
149	-	-	457164.02	2224080.46	Картометрический метод	5.0	-
150	-	-	457175.27	2224078.48	Картометрический метод	5.0	-
151	-	-	457179.68	2224079.93	Картометрический метод	5.0	-
152	-	-	457189.11	2224085.78	Картометрический метод	5.0	-
153	-	-	457194.03	2224087.32	Картометрический метод	5.0	-
154	-	-	457197.65	2224088.09	Картометрический метод	5.0	-
155	-	-	457201.71	2224087.84	Картометрический метод	5.0	-
156	-	-	457203.77	2224086.65	Картометрический метод	5.0	-
157	-	-	457207.72	2224083.19	Картометрический метод	5.0	-
158	-	-	457212.19	2224075.02	Картометрический метод	5.0	-
159	-	-	457225.74	2224075.35	Картометрический метод	5.0	-
160	-	-	457225.77	2224075.29	Картометрический метод	5.0	-
161	-	-	457232.20	2224075.50	Картометрический метод	5.0	-
162	-	-	457255.77	2224075.89	Картометрический метод	5.0	-
163	-	-	457286.23	2224088.98	Картометрический метод	5.0	-
164	-	-	457391.39	2224079.01	Картометрический метод	5.0	-
165	-	-	457426.98	2224092.32	Картометрический метод	5.0	-
166	-	-	457460.43	2224112.18	Картометрический метод	5.0	-
167	-	-	457478.33	2224140.82	Картометрический метод	5.0	-
168	-	-	457487.15	2224185.71	Картометрический метод	5.0	-
169	-	-	457489.75	2224235.02	Картометрический метод	5.0	-
170	-	-	457514.85	2224296.24	Картометрический метод	5.0	-
171	-	-	457524.43	2224319.62	Картометрический метод	5.0	-

Обзорная схема границ объекта с указанием расположения листов плана границ



- Используемые условные знаки и обозначения:**
- Граница объекта
 - Граница кадастрового квартала
 - Граница муниципального образования, сведения о которой внесены в ЕГРН
 - Граница населенного пункта, сведения о которой внесены в ЕГРН
 - Граница территориальной зоны, сведения о которой внесены в ЕГРН
 - Граница земельного участка, сведения о котором внесены в ЕГРН
 - 47:07-7.664 Номер границы территориальной зоны, сведения о которой внесены в ЕГРН
 - 47:07-3.215 Номер границы муниципального образования, сведения о которой внесены в ЕГРН
 - 47:07-4.75 Номер границы населенного пункта, сведения о которой внесены в ЕГРН
 - 47:07:0713003 Номер кадастрового квартала

Масштаб 1:4000

Подпись _____ Дата " 02 " мая 2024 г.

Место для оттиска печати (при наличии) лица, составившего описание местоположения границ

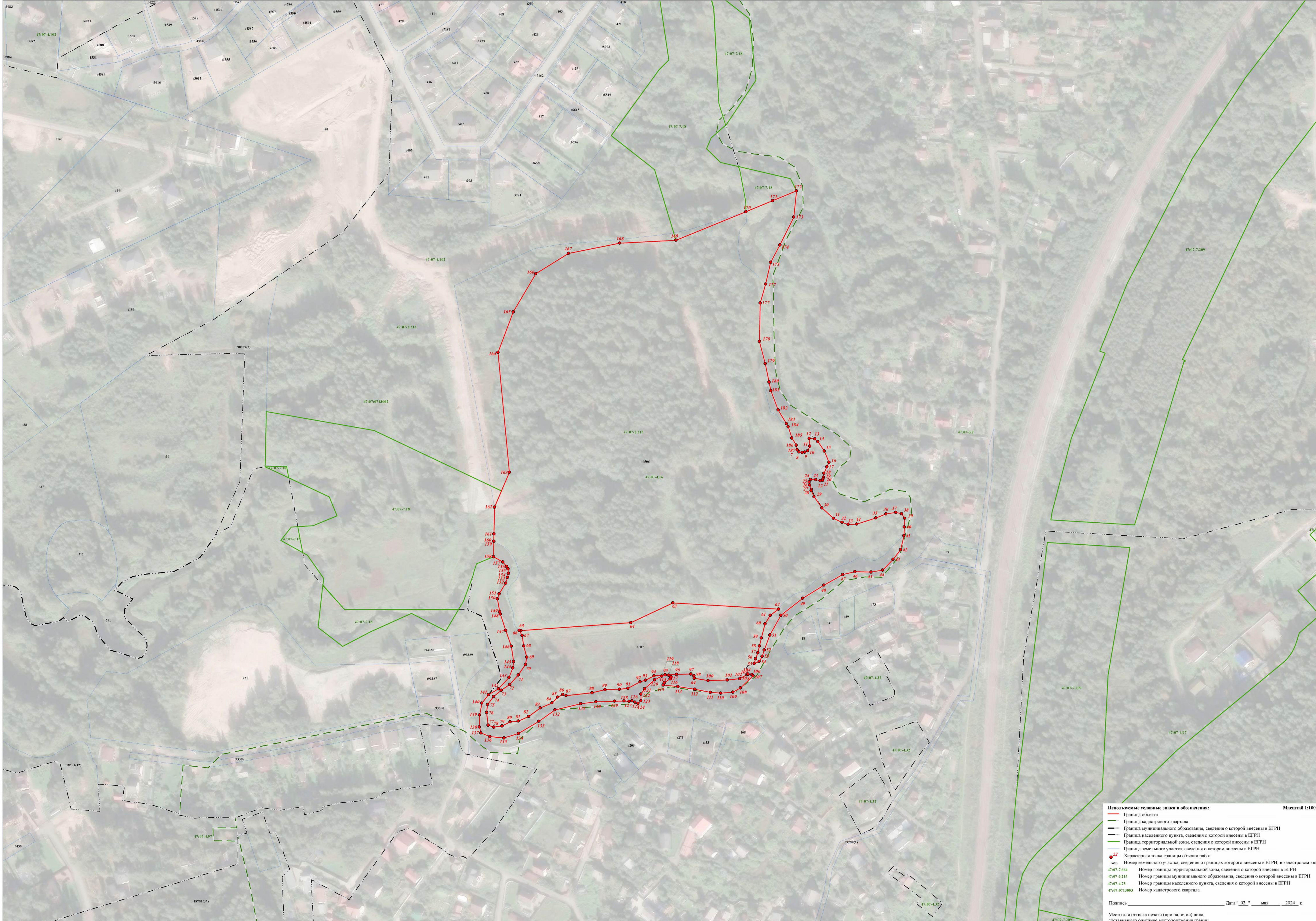


Используемые условные знаки и обозначения: Масштаб 1:1000

- Граница объекта
- Граница кадастрового квартала
- Граница муниципального образования, сведения о которой внесены в ЕГРН
- Граница населенного пункта, сведения о которой внесены в ЕГРН
- Граница территориальной зоны, сведения о которой внесены в ЕГРН
- Граница земельного участка, сведения о котором внесены в ЕГРН
- Характерная точка границы объекта работ
- 22
- 483 Номер земельного участка, сведения о границах которого внесены в ЕГРН, в кадастровом квартале
- 47:07-0444002 Номер границы территориальной зоны, сведения о которой внесены в ЕГРН
- 47:07-3.215 Номер границы муниципального образования, сведения о которой внесены в ЕГРН
- 47:07-4.16 Номер границы населенного пункта, сведения о которой внесены в ЕГРН
- 47:07-0713002 Номер кадастрового квартала

Подпись _____ Дата " 02 " _____ мая 2024 г.

Место для оттиска печати (при наличии) лица, составившего описание местоположения границ



- Используемые условные знаки и обозначения:**
- Граница объекта
 - Граница кадастрового квартала
 - Граница муниципального образования, сведения о которой внесены в ЕГРН
 - Граница населенного пункта, сведения о которой внесены в ЕГРН
 - Граница территориальной зоны, сведения о которой внесены в ЕГРН
 - Граница земельного участка, сведения о котором внесены в ЕГРН
 - Характерная точка границы объекта работ
 - 483 Номер земельного участка, сведения о границах которого внесены в ЕГРН, в кадастровом квартале
 - 47:07-2.664 Номер границы территориальной зоны, сведения о которой внесены в ЕГРН
 - 47:07-3.215 Номер границы муниципального образования, сведения о которой внесены в ЕГРН
 - 47:07-4.75 Номер границы населенного пункта, сведения о которой внесены в ЕГРН
 - 47:07:0713003 Номер кадастрового квартала

Подпись _____ Дата " 02 " мая 2024 г.

Место для оттиска печати (при наличии) лица, составившего описание местоположения границ

Лист 3 из 11 листов

ТЕКСТОВОЕ ОПИСАНИЕ
местоположения границ населенных пунктов, территориальных зон

Прохождение границы		Описание прохождения границы
от точки	до точки	
1	2	3
1	2	-
2	3	-
3	4	-
4	5	-
5	6	-
6	1	-
7	8	-
8	9	-
9	10	-
10	11	-
11	12	-
12	13	-
13	14	-
14	15	-
15	16	-
16	17	-
17	18	-
18	19	-
19	20	-
20	21	-
21	22	-
22	23	-
23	24	-
24	25	-
25	26	-
26	27	-
27	28	-
28	29	-
29	30	-
30	31	-
31	32	-
32	33	-
33	34	-
34	35	-
35	36	-
36	37	-
37	38	-

ТЕКСТОВОЕ ОПИСАНИЕ
местоположения границ населенных пунктов, территориальных зон

Прохождение границы		Описание прохождения границы
от точки	до точки	
1	2	3
38	39	-
39	40	-
40	41	-
41	42	-
42	43	-
43	44	-
44	45	-
45	46	-
46	47	-
47	48	-
48	49	-
49	50	-
50	51	-
51	52	-
52	53	-
53	54	-
54	55	-
55	56	-
56	57	-
57	58	-
58	59	-
59	60	-
60	61	-
61	62	-
62	63	-
63	64	-
64	65	-
65	66	-
66	67	-
67	68	-
68	69	-
69	70	-
70	71	-
71	72	-
72	73	-
73	74	-
74	75	-

ТЕКСТОВОЕ ОПИСАНИЕ
местоположения границ населенных пунктов, территориальных зон

Прохождение границы		Описание прохождения границы
от точки	до точки	
1	2	3
75	76	-
76	77	-
77	78	-
78	79	-
79	80	-
80	81	-
81	82	-
82	83	-
83	84	-
84	85	-
85	86	-
86	87	-
87	88	-
88	89	-
89	90	-
90	91	-
91	92	-
92	93	-
93	94	-
94	95	-
95	96	-
96	97	-
97	98	-
98	99	-
99	100	-
100	101	-
101	102	-
102	103	-
103	104	-
104	105	-
105	106	-
106	107	-
107	108	-
108	109	-
109	110	-
110	111	-
111	112	-

ТЕКСТОВОЕ ОПИСАНИЕ
местоположения границ населенных пунктов, территориальных зон

Прохождение границы		Описание прохождения границы
от точки	до точки	
1	2	3
112	113	-
113	114	-
114	115	-
115	116	-
116	117	-
117	118	-
118	119	-
119	120	-
120	121	-
121	122	-
122	123	-
123	124	-
124	125	-
125	126	-
126	127	-
127	128	-
128	129	-
129	130	-
130	131	-
131	132	-
132	133	-
133	134	-
134	135	-
135	136	-
136	137	-
137	138	-
138	139	-
139	140	-
140	141	-
141	142	-
142	143	-
143	144	-
144	145	-
145	146	-
146	147	-
147	148	-
148	149	-

ТЕКСТОВОЕ ОПИСАНИЕ
местоположения границ населенных пунктов, территориальных зон

Прохождение границы		Описание прохождения границы
от точки	до точки	
1	2	3
149	150	-
150	151	-
151	152	-
152	153	-
153	154	-
154	155	-
155	156	-
156	157	-
157	158	-
158	159	-
159	160	-
160	161	-
161	162	-
162	163	-
163	164	-
164	165	-
165	166	-
166	167	-
167	168	-
168	169	-
169	170	-
170	171	-
171	172	-
172	173	-
173	174	-
174	175	-
175	176	-
176	177	-
177	178	-
178	179	-
179	180	-
180	181	-
181	182	-
182	183	-
183	184	-
184	185	-
185	186	-

ТЕКСТОВОЕ ОПИСАНИЕ
местоположения границ населенных пунктов, территориальных зон

Прохождение границы		Описание прохождения границы
от точки	до точки	
1	2	3
186	187	-
187	7	-

--	--	--