



АДМИНИСТРАЦИЯ ЛЕНИНГРАДСКОЙ ОБЛАСТИ

КОМИТЕТ ЛЕНИНГРАДСКОЙ ОБЛАСТИ
ПО ОБРАЩЕНИЮ С ОТХОДАМИ

ПРИКАЗ

22.11.2024

№ 14

О внесении изменений в приказ Комитета Ленинградской области по обращению с отходами от 17 декабря 2021 года № 19 «Об утверждении Территориальной схемы обращения с отходами Ленинградской области»

В целях реализации статьи 13.3 Федерального закона от 24 июня 1998 года № 89-ФЗ «Об отходах производства и потребления», на основании пункта 2.1.21 Положения о Комитете Ленинградской области по обращению с отходами, утвержденного постановлением Правительства Ленинградской области от 08 июля 2020 года № 490,

П Р И К А З Ы В А Ю:

1. Внести в Территориальную схему обращения с отходами Ленинградской области, утвержденную приказом Комитета Ленинградской области по обращению с отходами от 17 декабря 2021 года № 19, следующие изменения:

1) раздел 5. «Целевые показатели и результаты по обработке, утилизации, размещению твердых коммунальных отходов на период 2020-2024 гг.» изложить в следующей редакции:

«Раздел 5. ЦЕЛЕВЫЕ ПОКАЗАТЕЛИ ПО ОБЕЗВРЕЖИВАНИЮ, УТИЛИЗАЦИИ И РАЗМЕЩЕНИЮ ОТХОДОВ

Указом Президента Российской Федерации от 07.05.2024 № 309 «О национальных целях развития Российской Федерации на период до 2030 года и на перспективу до 2036 года» определены национальные цели развития Российской Федерации на период до 2030 года и на перспективу до 2036 года, к одной из которых относится экологическое благополучие.

Для достижения национальной цели экологическое благополучие установлены целевые показатели и задачи, в том числе формирование экономики замкнутого цикла, обеспечивающей к 2030 году сортировку 100 процентов объема ежегодно образуемых твердых коммунальных отходов, захоронение не более чем 50 процентов таких отходов.

Паспортом регионального проекта «Комплексная система обращения с твердыми коммунальными отходами (Ленинградская область)» одноименного

Государственный регистрационный номер:	14
Дата государственной регистрации:	22.11.2024

федерального проекта, входящего в состав национального проекта «Экология», установлены основные показатели:

- доля направленных на захоронение твердых коммунальных отходов, в том числе прошедших обработку (сортировку), в общей массе образованных твердых коммунальных отходов;

- доля направленных на утилизацию и обезвреживание отходов, в том числе выделенных в результате раздельного накопления и (или) обработки (сортировки) твердых коммунальных отходов, в общей массе образованных твердых коммунальных отходов;

- доля твердых коммунальных отходов, направленных на обработку (сортировку), в общей массе образованных твердых коммунальных отходов.

Таблица 2. Целевые показатели по обработке, утилизации и размещению твердых коммунальных отходов

Наименование целевого показателя	Единица измерения	Значение показателей				
		2023		2024	2025	2026
		план	факт	план	план	план
1	2	3	4	5	6	7
Доля направленных на захоронение твердых коммунальных отходов, в том числе прошедших обработку (сортировку), в общей массе образованных твердых коммунальных отходов	Проценты	93,1	93,1	88,0	88,0	86,0
Доля направленных на утилизацию и обезвреживание отходов, в том числе выделенных в результате раздельного накопления и (или) обработки (сортировки) твердых коммунальных отходов, в общей массе образованных твердых коммунальных отходов	Проценты	6,9	11,0	12,0	12,0	14,0
Доля твердых коммунальных отходов, направленных на обработку (сортировку), в общей массе образованных твердых коммунальных отходов	Проценты	59,5	59,5	61,5	63,6	64,4

Достижение показателей, предусмотренных паспортом регионального проекта «Комплексная система обращения с твёрдыми коммунальными отходами (Ленинградская область)», запланировано за счет модернизации оборудования действующих объектов обращения с отходами, строительства новых высокотехнологичных комплексов по обращению с отходами в Кингисеппском и Всеволожском районах Ленинградской области, а также развития раздельного накопления твердых коммунальных отходов на территории Ленинградской области.»;

2) раздел 6. «Баланс количественных характеристик образования, обработки, утилизации, обезвреживания, размещения отходов» изложить в следующей редакции:

«Раздел 6. БАЛАНС КОЛИЧЕСТВЕННЫХ ХАРАКТЕРИСТИК ОБРАЗОВАНИЯ, ОБРАБОТКИ, УТИЛИЗАЦИИ, ОБЕЗВРЕЖИВАНИЯ, РАЗМЕЩЕНИЯ ОТХОДОВ

Баланс количественных характеристик образования, обработки, утилизации, обезвреживания, размещения отходов содержит сведения о соотношении количества образующихся на территории субъекта Российской Федерации и поступающих из других субъектов Российской Федерации отходов и количественных характеристик их обработки, утилизации, обезвреживания, размещения, передачи в другие субъекты Российской Федерации для последующих обработки, утилизации, обезвреживания, размещения. Приложение 6 содержит сведения за 2023 год, соответствующие сведениям, размещенным Росприроднадзором в информационно-телекоммуникационной сети «Интернет» на официальном сайте Росприроднадзора.»;

3) раздел 7 «Схема потоков отходов от источников их образования до объектов обработки, утилизации, обезвреживания отходов и объектов размещения отходов» изложить в следующей редакции:

«Раздел 7. СХЕМА ПОТОКОВ ОТХОДОВ ОТ ИСТОЧНИКОВ ИХ ОБРАЗОВАНИЯ ДО ОБЪЕКТОВ ОБРАБОТКИ, УТИЛИЗАЦИИ, ОБЕЗВРЕЖИВАНИЯ ОТХОДОВ И ОБЪЕКТОВ РАЗМЕЩЕНИЯ ОТХОДОВ

**Схема потоков твердых коммунальных отходов от источников их образования до объектов обработки, утилизации, обезвреживания отходов и объектов размещения отходов (образованных на территории Ленинградской области)
на 01.01.2024-31.05.2024 гг.**

Технологическая зона	Наименование муниципального района, муниципального и городского округов (далее – МР, МО, ГО)	Масса образованных ТКО в МР, МО, ГО (тыс. тонн)	Объект обработки ТКО	Масса ТКО, поступившая на обработку (тыс. тонн)	Захоронение ТКО	Масса ТКО, поступившая на полигон (тыс. тонн)
Технологическая зона 1	Подпорожский МР	5,50	МСК АО "УК по обращению с отходами в Ленинградской области" в Подпорожском МР	5,50	Объект размещения АО "УК по обращению с отходами в Ленинградской области" в Подпорожском МР	5,19
	Лодейнопольский МР	6,00	МСК АО "УК по обращению с отходами в Ленинградской области" в Подпорожском МР	6,00	Объект размещения АО "УК по обращению с отходами в Ленинградской области" в Подпорожском МР	5,66
Технологическая зона 2	Волховский МР	16,00	МСК АО "УК по обращению с отходами в Ленинградской области" в Волховском МР	16,00	Объект размещения АО "УК по обращению с отходами в Ленинградской области" в Волховском МР	15,10
	Киришский МР	12,00	-	-	Объект размещения ООО "Лель-Эко" в Киришском МР	12,00
Технологическая зона 3	Тихвинский МР	13,25	МСК АО "Чистый город"	13,25	Объект размещения АО "Чистый город" в Тихвинском МР	12,51
	Бокситогорский МР	7,50	-	-	Объект размещения ООО "Благоустройство" в Бокситогорском МР	7,50
Технологическая зона 4	Кировский МР	7,00	МСК ООО "ЭКО-Плант"	7,00	Объект размещения ООО "Эко-Плант"	6,30
	Кировский МР	15,00	МСК ООО "Полигон ТБО"	8,00	Объект размещения ООО "Полигон ТБО"	14,60
	Всеволожский МР	103,00	МСК ООО "Полигон ТБО"	42,00	Объект размещения ООО "Полигон ТБО"	100,65
Технологическая зона 5	Выборгский МР	39,00	МСК ООО "РАСЭМ"	39,00	Объект размещения ООО "РАСЭМ"	36,82
	Приозерский МР	16,00	МСК АО "УК по обращению с отходами в Ленинградской области" в Приозерском МР	16,00	Объект размещения АО "УК по обращению с отходами в Ленинградской области" в Приозерском МР	15,10
Технологическая зона 6	Кингисеппский МР	14,50	МСК АО "УК по обращению с отходами" в Сланцевском МР	14,50	Объект размещения АО "УК по обращению с отходами" в Сланцевском МР	13,69

	Сланцевский МР	8,50	МСК АО "УК по обращению с отходами в Сланцевском МР	8,50	Объект размещения АО "УК по обращению с отходами" в Сланцевском МР	8,02
	Ломоносовский МР	15,00	МСК АО "УК по обращению с отходами в Сланцевском МР	15,00	Объект размещения АО "УК по обращению с отходами" в Сланцевском МР	14,16
	Сосновоборский ГО	14,00	МСК ООО "Город Сервис"	14,00	Объект размещения АО "УК по обращению с отходами" в Сланцевском МР	13,22
Технологическая зона 7	Гатчинский МО	41,50	МСК ООО "ЛОЭК"	41,50	Объект размещения ООО "Авто-Беркут"	39,18
	Гатчинский МО	10,00	МСК ООО "Новый Свет-ЭКО"	10,00	Объект размещения ООО "Новый Свет-ЭКО"	9,44
	Лужский МР	13,50	МСК ООО "ЛОЭК"	13,50	Объект размещения ООО "Авто-Беркут"	12,74
	Тосненский МР	22,00	МСК ООО "ЭКО-Плант"	22,00	Объект размещения ООО "Эко-Плант"	19,80
	Волосовский МР	9,00	-	-	Объект размещения ООО "Авто-Беркут"	9,00
	ИТОГО	388,25		291,75		370,68

Схема потоков твердых коммунальных отходов от источников их образования до объектов обработки, утилизации, обезвреживания отходов и объектов размещения отходов (образованных на территории Ленинградской области) на 01.06.2024-31.12.2024 гг.

Технологическая зона	Наименование муниципального района, муниципального и городского округов (далее – МР, МО, ГО)	Масса образованных ТКО в МР, МО, ГО (тыс. тонн)	Объект обработки ТКО	Масса ТКО, поступившая на обработку (тыс. тонн)	Объект обезвреживания ТКО	Масса ТКО, поступившая на обезвреживание (тыс. тонн)	Объект утилизации ТКО	Захоронение ТКО	Масса ТКО, поступившая на полигон (тыс. тонн)
Технологическая зона 1	Подпорожский МР	5,50	МСК АО «Управляющая компания по обращению с отходами в Ленинградской области» в Подпорожском МР	5,50	-	-	-	Объект размещения АО «Управляющая компания по обращению с отходами в Ленинградской области» в Подпорожском МР	5,19
	Лодейнопольский МР	6,00	МСК АО «Управляющая компания по обращению	6,00	-	-	-	Объект размещения АО «Управляющая	5,66

			с отходами в Ленинградской области» в Подпорожском МР					компания по обращению с отходами в Ленинградской области» в Подпорожском МР	
Технологическая зона 2	Волховский МР	16,00	МСК АО «Управляющая компания по обращению с отходами в Ленинградской области» в Волховском МР	16,00	-	-	-	Объект размещения АО «Управляющая компания по обращению с отходами в Ленинградской области» в Волховском МР	15,10
	Киришский МР	12,00	-	-	-	-	-	Объект размещения ООО «Лель-Эко» в Киришском МР	12,00
Технологическая зона 3	Тихвинский МР	13,25	МСК АО «Чистый город»	13,25	-	-	-	Объект размещения АО «Чистый город» в Тихвинском МР	12,51
	Бокситогорский МР	7,50	-	-	-	-	-	Объект размещения ООО «Благоустройство» в Бокситогорском МР	7,50
Технологическая зона 4	Кировский МР	7,00	МСК ООО «ЭКО Планта»	7,00	-	-	-	Объект размещения ООО «Эко Планта»	6,3
	Кировский МР	15,00	МСК ООО «Полигон ТБО»	8,00	-	-	-	Объект размещения ООО «Полигон ТБО»	14,6
	Всеволожский МР	103,00	МСК ООО «Полигон ТБО»	42,00	-	-	-	Объект размещения ООО «Полигон ТБО»	100,65
Технологическая зона 5	Выборгский МР	39,00	МСК ООО «РАСЭМ»	39,00	-	-	-	Объект размещения ООО «РАСЭМ»	36,82
	Приозерский МР	16,00	МСК АО «Управляющая компания по обращению с отходами в Ленинградской области» в Приозерском МР	16,00	-	-	-	Объект размещения АО «Управляющая компания по обращению с отходами в Ленинградской области» в Приозерском МР	15,10
Технологическая зона 6	Кингисеппский МР	14,50	МСК АО «Управляющая компания по обращению с отходами» в	14,50	*,	96,00 тыс. тонн ТКО в год***	КПО "Кингисепп" АО "Управляющая	Объект размещения АО «Управляющая компания по обращению	13,69

	Сланцевский МР	8,50	Сланцевском МР*, Комплекс по обработке (сортировке), обезвреживанию и размещению отходов по адресу: Ленинградская область, Кингисеппский МР, промзона «Фосфорит» (далее - КПО «Кингисепп») АО «Управляющая компания по обращению с отходами в Ленинградской области»**	8,50	АО "Управляющая компания по обращению с отходами в Ленинградской области"***		компания по обращению с отходами в Ленинградской области"***:	с отходами» в Сланцевском МР*, КПО «Кингисепп» АО «Управляющая компания по обращению с отходами в Ленинградской области»**	8,02		
	Ломоносовский МР	15,00		15,00							14,16
	Сосновоборский ГО	14,00	МСК ООО «Город Сервис»*, КПО «Кингисепп» АО «Управляющая компания по обращению с отходами в Ленинградской области»**	14,00						- объект утилизации (компостирование) - 96,00 тыс. тонн ТКО в год***;	
Технологическая зона 7	Гатчинский МО	51,50	МСК ООО «ЛОЭК»*, КПО «Кингисепп» АО «Управляющая компания по обращению с отходами в Ленинградской области»**	51,50			- объект утилизации (производство альтернативного топлива) - 15% от массы ТКО, зашедшей на обработку, в год***	Объект размещения ООО «Авто-Беркут»*, КПО «Кингисепп» АО «Управляющая компания по обращению с отходами в Ленинградской области»**	48,62		
	Лужский МР	13,50		13,50							12,74
	Тосненский МР	22,00	МСК ООО «ЭКО Планта»*, КПО «Кингисепп» АО «Управляющая компания по обращению с отходами в Ленинградской области»**	22,00						Объект размещения ООО «Эко Планта»*, КПО «Кингисепп» АО «Управляющая компания по обращению с отходами в Ленинградской области»**	19,80

	Волосовский МР	9,00	*, КПО «Кингисепп» АО «Управляющая компания по обращению с отходами в Ленинградской области»**	9,00				Объект размещения ООО «Авто-Беркут»*, КПО «Кингисепп» АО «Управляющая компания по обращению с отходами в Ленинградской области»**	9,00
Итого		388,25		300,75		48,00			305,43

* - до получения АО «Управляющая компания по обращению с отходами в Ленинградской области» лицензии на осуществление деятельности по сбору, обработке, утилизации, обезвреживанию и размещению отходов 1 – 4 классов опасности на объекте КПО «Кингисепп»;

** - после получения АО «Управляющая компания по обращению с отходами в Ленинградской области» лицензии на осуществление деятельности по сбору, обработке, утилизации, обезвреживанию и размещению отходов 1 – 4 классов опасности на объекте КПО «Кингисепп»;

*** - масса ТКО определяется пропорционально периоду, прошедшему со дня начала приема отходов АО «Управляющая компания по обращению с отходами в Ленинградской области» в соответствии с лицензией на осуществление деятельности по сбору, обработке, утилизации, обезвреживанию и размещению отходов 1 – 4 классов опасности на объекте КПО «Кингисепп».

Схема потоков твердых коммунальных отходов от источников их образования до объектов обработки, утилизации, обезвреживания отходов и объектов размещения отходов (образованных на территории Ленинградской области) на 2025 год.

Технологическая зона	Наименование муниципального района, муниципального и городского округов (далее – МР, МО, ГО)	Масса образованных ТКО в МР, МО, ГО (тыс. тонн)	Перегрузочная станция (далее - ПС)	Объект обработки ТКО	Масса ТКО, поступившая на обработку (тыс. тонн)	Объект обезвреживания ТКО	Масса ТКО, поступившая на обезвреживание (тыс. тонн)	Объект утилизации ТКО	Захоронение ТКО	Масса ТКО, поступившая на полигон (тыс. тонн)
Технологическая зона I	Подпорожский МР	7,00	-	МСК АО «Управляющая компания по обращению с отходами в Ленинградской области» в Подпорожском МР	7,00	-	-	-	Объект размещения АО «Управляющая компания по обращению с отходами в Ленинградской области» в Подпорожском МР	6,61
	Лодейнопольский МР	10,00	-	МСК АО «Управляющая компания по обращению с отходами в Ленинградской области» в Подпорожском МР	10,00	-	-	-	Объект размещения АО «Управляющая компания по обращению с отходами в Ленинградской области» в Подпорожском МР	9,44

Технологическая зона 2	Волховский МР	31,00	-	МСК АО «Управляющая компания по обращению с отходами в Ленинградской области» в Волховском МР	31,00	-	-	-	Объект размещения АО «Управляющая компания по обращению с отходами в Ленинградской области» в Волховском МР	29,30
	Киришский МР	20,00	-	МСК ООО «Лель-ЭКО»	20,00	-	-	-	Объект размещения ООО «Лель-Эко» в Киришском МР	6,00
Технологическая зона 3	Тихвинский МР	22,00	-	МСК АО «Чистый город»	22,00	-	-	-	Объект размещения АО «Чистый город» в Тихвинском МР	20,77
	Бокситогорский МР	13,00	-	-	-	-	-	-	Объект размещения ООО «Благоустройство» в Бокситогорском МР	13,00
Технологическая зона 4	Кировский МР	35,00	-	МСК ООО «Полигон ТБО»	-	-	-	-	Объект размещения ООО «Полигон ТБО»	35,00
	Всеволожский МР	265,00	-	МСК ООО «Полигон ТБО»	100,00	-	-	-	Объект размещения ООО «Полигон ТБО»	259,40
Технологическая зона 5	Выборгский МР	78,00	-	МСК ООО «РАСЭМ»	78,00	-	-	-	Объект размещения ООО «РАСЭМ»	73,63
	Приозерский МР	35,00	-	МСК АО «Управляющая компания по обращению с отходами в Ленинградской области» в Приозерском МР	35,00	-	-	-	Объект размещения АО «Управляющая компания по обращению с отходами в Ленинградской области» в Приозерском МР	26,25

Технологическая зона 6	Кингисеппский МР	26,00	-	МСК АО «Управляющая компания по обращению с отходами» в Сланцевском МР *, Комплекс по обработке (сортировке), обезвреживанию и размещению отходов по адресу: Ленинградская область, Кингисеппский МР, промзона «Фосфорит» (далее - КПО «Кингисепп») АО «Управляющая компания по обращению с отходами в Ленинградской области»**	26,00	*, КПО "Кингисепп" АО "Управляющая компания по обращению с отходами в Ленинградской области"*** 96,00 тыс. тонн ТКО в год***	КПО "Кингисепп" АО "Управляющая компания по обращению с отходами в Ленинградской области"***: - объект утилизации (компостирование) - 96,00 тыс. тонн ТКО в год***; - объект утилизации (производство альтернативного топлива) - 15% от массы ТКО, зашедшей на обработку, в год***	Объект размещения АО «Управляющая компания по обращению с отходами» в Сланцевском МР *, КПО «Кингисепп» АО «Управляющая компания по обращению с отходами в Ленинградской области»**	13,00
	Сланцевский МР	11,00	-	МСК АО «Управляющая компания по обращению с отходами» в Сланцевском МР*,	11,00			Объект размещения АО «Управляющая компания по обращению с отходами» в Сланцевском МР*,	5,50
	Ломоносовский МР	44,00	ПС по адресу: Ленинградская область, Сосновоборский ГО, территория Промзоны, земельный участок с к/н 47:15:0112003:14	КПО «Кингисепп» АО «Управляющая компания по обращению с отходами в Ленинградской области»**	44,00			Объект размещения АО «Управляющая компания по обращению с отходами» в Сланцевском МР*,	22,00
	Сосновоборский ГО	25,00	ПС по адресу: Ленинградская область, Сосновоборский ГО, территория Промзоны, земельный участок с к/н 47:15:0112003:14	КПО «Кингисепп» АО «Управляющая компания по обращению с отходами в Ленинградской области»**	25,00			КПО «Кингисепп» АО «Управляющая компания по обращению с отходами в Ленинградской области»**	12,50
Технологическая зона 7	Гатчинский МО	103,00	ПС по адресу: Ленинградская область, Гатчинский МО, п. Войсковицы, земельный участок с к/н 47:23:0102001:3131	МСК ООО «ЛОЭК»*, КПО «Кингисепп» АО «Управляющая компания по обращению с отходами в Ленинградской области»**	100,00			Объект размещения в Лужском МР ООО «АВТО-БЕРКУТ»*,	50,00
	Лужский МР	33,00	-	КПО «Кингисепп» АО «Управляющая компания по обращению с отходами в Ленинградской области»**	33,00			КПО «Кингисепп» АО «Управляющая компания по обращению с отходами в Ленинградской области»**	16,50

	Тосненский МР	44,00	ПС по адресу: Ленинградская область, Гатчинский МО, п. Войсковицы, земельный участок с к/н 47:23:0102001:3131	МСК АО «Управляющая компания по обращению с отходами» в Сланцевском МР*, КПО «Кингисепп» АО «Управляющая компания по обращению с отходами в Ленинградской области»**	44,00				Объект размещения АО «Управляющая компания по обращению с отходами» в Сланцевском МР*, КПО «Кингисепп» АО «Управляющая компания по обращению с отходами в Ленинградской области»**	22,00
	Волосовский МР	17,00	ПС по адресу: Ленинградская область, Гатчинский МО, п. Войсковицы, земельный участок с к/н 47:23:0102001:3131	МСК АО «Управляющая компания по обращению с отходами» в Сланцевском МР *, КПО «Кингисепп» АО «Управляющая компания по обращению с отходами в Ленинградской области»**	17,00				Объект размещения АО «Управляющая компания по обращению с отходами» в Сланцевском МР *, КПО «Кингисепп» АО «Управляющая компания по обращению с отходами в Ленинградской области»**	8,50
Итого		819,00			603,00		96,00			629,40

* - до получения АО «Управляющая компания по обращению с отходами в Ленинградской области» лицензии на осуществление деятельности по сбору, обработке, утилизации, обезвреживанию и размещению отходов 1 – 4 классов опасности на объекте КПО «Кингисепп»;

** - после получения АО «Управляющая компания по обращению с отходами в Ленинградской области» лицензии на осуществление деятельности по сбору, обработке, утилизации, обезвреживанию и размещению отходов 1 – 4 классов опасности на объекте КПО «Кингисепп»;

*** - масса ТКО определяется пропорционально периоду, прошедшему со дня начала приема отходов АО «Управляющая компания по обращению с отходами в Ленинградской области» в соответствии с лицензией на осуществление деятельности по сбору, обработке, утилизации, обезвреживанию и размещению отходов 1 – 4 классов опасности на объекте КПО «Кингисепп».

Схема потоков твердых коммунальных отходов от источников их образования до объектов обработки, утилизации, обезвреживания отходов и объектов размещения отходов (образованных на территории Ленинградской области) на 2026-2038 гг.

Технологическая зона	Наименование муниципального района, муниципального и городского округов (далее – МР, МО, ГО)	Масса образованных ТКО в МР, МО, ГО (тыс. тонн)	Перегрузочная станция (далее - ПС)	Объект обработки ТКО	Масса ТКО, поступившая на обработку (тыс. тонн)	Объект обезвреживания ТКО	Масса ТКО, поступившая на обезвреживание (тыс. тонн)	Объект утилизации ТКО	Захоронение ТКО	Масса ТКО, поступившая на полигон (тыс. тонн)
----------------------	--	---	------------------------------------	----------------------	---	---------------------------	--	-----------------------	-----------------	---

Технологическая зона 1	Подпорожский МР	7,00	-	МСК АО «Управляющая компания по обращению с отходами в Ленинградской области» в Подпорожском МР	7,00	-	-	-	Объект размещения АО «Управляющая компания по обращению с отходами в Ленинградской области» в Подпорожском МР	6,61
	Лодейнопольский МР	10,00	-	МСК АО «Управляющая компания по обращению с отходами в Ленинградской области» в Подпорожском МР	10,00	-	-	-	Объект размещения АО «Управляющая компания по обращению с отходами в Ленинградской области» в Подпорожском МР	9,44
Технологическая зона 2	Волховский МР	31,00	-	МСК АО «Управляющая компания по обращению с отходами в Ленинградской области» в Волховском МР	31,00	-	-	-	Объект размещения АО «Управляющая компания по обращению с отходами в Ленинградской области» в Волховском МР	29,30
	Киришский МР	20,00	-	МСК ООО «Лель-ЭКО»	20,00	-	-	-	Объект размещения ООО «Лель-Эко» в Киришском МР	6,00
Технологическая зона 3	Тихвинский МР	22,00	-	МСК АО «Чистый город»	22,00	-	-	-	Объект размещения АО «Чистый город» в Тихвинском МР	20,77
	Бокситогорский МР	13,00	-	МСК АО «Чистый город»	13,00	-	-	-	Объект размещения АО «Чистый город» в Тихвинском МР	12,27
Технологическая зона 4	Кировский МР	35,00	-	Комплекс во Всеволожском МР (КПО «Рахья»)	300,00	-	88,5 тыс. тонн ТКО	КПО «Рахья»: - объект утилизации (компостирование) – 88,5 тыс. тонн ТКО; - объект утилизации (производство альтернативного топлива) – 45,5 тыс. тонн ТКО.	Комплекс во Всеволожском МР (КПО «Рахья»)	150,00
	Всеволожский МР	265,00	-							

Технологическая зона 5	Выборгский МР	78,00	-	МСК ООО «РАСЭМ»	78,00	-	-	-	Объект размещения ООО «РАСЭМ»	73,63
	Приозерский МР	35,00	-	МСК АО «Управляющая компания по обращению с отходами в Ленинградской области» в Приозерском МР	35,00	-	-	-	Объект размещения АО «Управляющая компания по обращению с отходами в Ленинградской области» в Приозерском МР	26,25
Технологическая зона 6	Кингисеппский МР	26,00	-	Комплекс по обработке (сортировке), обезвреживанию и размещению отходов по адресу: Ленинградская область, Кингисеппский МР, промзона «Фосфорит» (далее - КПО «Кингисепп») АО «Управляющая компания по обращению с отходами в Ленинградской области»	26,00	КПО «Кингисепп» АО «Управляющая компания по обращению с отходами в Ленинградской области»	96,00 тыс. тонн ТКО в год	КПО «Кингисепп» АО «Управляющая компания по обращению с отходами в Ленинградской области»: - объект утилизации (компостирование) - 96,00 тыс. тонн ТКО в год; - объект утилизации (производство альтернативного топлива) - 15% от массы ТКО, зашедшей на обработку, в год	КПО «Кингисепп» АО «Управляющая компания по обращению с отходами в Ленинградской области»	13,00
	Сланцевский МР	11,00	-		11,00					5,50
	Ломоносовский МР	44,00	ПС по адресу: Ленинградская область, Сосновоборский ГО, территория Промзоны, земельный участок с к/н 47:15:0112003:14		44,00					22,00
	Сосновоборский ГО	25,00	ПС по адресу: Ленинградская область, Сосновоборский ГО, территория Промзоны, земельный участок с к/н 47:15:0112003:14		25,00					12,50
Технологическая зона 7	Гатчинский МО	103,00	ПС по адресу: Ленинградская область, Гатчинский МО, п. Войковицы, земельный участок с к/н 47:23:0102001:3131	Комплекс по обработке (сортировке), обезвреживанию и размещению отходов по адресу: Ленинградская область, Кингисеппский МР, промзона «Фосфорит» (далее - КПО «Кингисепп») АО «Управляющая компания по обращению с отходами в Ленинградской области»	103,00	КПО «Кингисепп» АО «Управляющая компания по обращению с отходами в Ленинградской области»	96,00 тыс. тонн ТКО в год	КПО «Кингисепп» АО «Управляющая компания по обращению с отходами в Ленинградской области»: - объект утилизации (компостирование) - 96,00 тыс. тонн ТКО в год; - объект утилизации (производство альтернативного топлива) - 15% от массы ТКО, зашедшей на обработку, в год	КПО «Кингисепп» АО «Управляющая компания по обращению с отходами в Ленинградской области»	51,50
	Лужский МР	33,00	-		33,00					16,50
	Тосненский МР	44,00	ПС по адресу: Ленинградская область, Гатчинский МО, п. Войковицы, земельный участок с к/н 47:23:0102001:3131		44,00					22,00
	Волосовский МР	17,00	ПС по адресу: Ленинградская область, Гатчинский МО, п. Войковицы, земельный участок с к/н 47:23:0102001:3131		17,00					8,50

Итого		819,00			819,00		184,50			485,77
-------	--	--------	--	--	--------	--	--------	--	--	--------

Графическое отображение схемы потоков твердых коммунальных отходов от мест (площадок) накопления до объектов обращения с отходами содержится в приложениях 7-9, а также в разделе 12 территориальной схемы «Электронная модель территориальной схемы» (<https://model-waste.lenobl.ru/#/>).

Объекты размещения (на территории Ленинградской области) отходов, образованных на территории Санкт-Петербурга, на 2024 год

	Объект обращения с отходами	Масса ТКО, поступившая на объект обращения с ТКО	Масса ТКО, поступившая на обработку	Масса ТКО, поступившая на объект размещения отходов
Твердые коммунальные отходы, образуемые на территории Санкт-Петербурга, необработанные	Объект размещения ООО «Новый Свет-ЭКО»	0-338 873,79	62 000,00	0-335 401,79
	Объект размещения ООО «Эко Плант»	71 916,21-351 916,21	55 000,00	66 416,21-346 416,21
	Объект размещения ООО «Полигон ТБО»	300 000,00	-	300 000,00
Твердые коммунальные отходы, образуемые на территории Санкт-Петербурга, прошедшие обработку (остатки обработки ТКО)	Объект размещения ООО «Новый Свет-ЭКО»	678 082,78	-	678 082,78
	Объект размещения ООО «Эко Плант»	233 583,79	-	233 583,79
	Объект размещения ООО «АВТО-БЕРКУТ»	150 000,00* (1 полугодие: до 50,0 тыс. тонн, 2 полугодие: до 100,0 тыс. тонн), отходы V кл. опасности	-	150 000,00* (1 полугодие: до 50,0 тыс. тонн, 2 полугодие: до 100,0 тыс. тонн), отходы V кл. опасности
	Объект размещения КПО «Кингисепш» АО «Управляющая компания по обращению с отходами в Ленинградской области»	179 330,73	-	179 330,73
		до 2 231 787,3	117 000,00	до 2 222 815,3

* с учетом массы отходов после обработки на МСК ООО «Эко-Лэнд»

Объекты обработки (на территории Ленинградской области) отходов, образованных на территории Санкт-Петербурга, на 2024 год

	Объект обработки отходов	Масса отходов, поступившая на обработку, тыс. тонн	Объект размещения ТКО	Масса отходов, поступившая на размещение, тыс. тонн
Твердые коммунальные отходы, образуемые на территории Санкт-Петербурга	МСК ООО «Эко-Лэнд»	100,00	Объект размещения отходов в Лужском районе ООО «АВТО-БЕРКУТ»	90,00

Объекты размещения (на территории Ленинградской области) отходов, образованных на территории Санкт-Петербурга, на 2025 год.

	Объект обращения с отходами	Масса ТКО, поступившая на объект обращения с ТКО, тыс. тонн	Масса ТКО, поступившая на обработку, тыс. тонн	Масса ТКО, поступившая на объект размещения отходов, тыс. тонн
Твердые коммунальные отходы, образуемые на территории Санкт-Петербурга (остатки обработки ТКО, необработанные)	Объект размещения в Гатчинском районе ООО «Новый Свет-ЭКО»	604	72	600*
	Объект размещения в Гостненском районе ООО «Эко Плант»	510	100	500
Твердые коммунальные отходы, образуемые на территории Санкт-Петербурга, прошедшие обработку (остатки обработки ТКО)	Объект размещения в Лужском районе ООО «АВТО-БЕРКУТ»	200	-	200*
	Объект размещения в Кингисеппском районе, г. Ивангород АО «Управляющая компания по обращению с отходами»	300	-	300
		1 614	172	1 600

*с учетом массы отходов после обработки на МСК ООО «Эко-Лэнд»

Объекты обработки (на территории Ленинградской области) отходов, образованных на территории Санкт-Петербурга, на 2025 год.

	Объект обработки отходов	Масса отходов, поступившая на обработку, тыс. тонн	Объект размещения ТКО	Масса отходов, поступившая на размещение, тыс. тонн
Твердые коммунальные отходы, образуемые на территории Санкт-Петербурга	МСК ООО «Эко-Лэнд»	100,0	Объект обращения с отходами в Гатчинском муниципальном округе ООО «Новый Свет-ЭКО»; объект размещения отходов в Лужском районе ООО «АВТО-БЕРКУТ»	90,0

Объекты обращения (на территории Ленинградской области) отходов, образованных на территории Санкт-Петербурга,
на 2026-2038 гг.

	Объект обращения с отходами ТКО	Масса ТКО, поступившая на объект, тыс. тонн***	в том числе, поступившая на размещение, тыс. тонн***
Твердые коммунальные отходы, образуемые на территории Санкт-Петербурга	КПО во Всеволожском районе*	до 600,00	до 300,00
	Комплекс по переработке отходов «Островский» (КПО «Островский»)**	до 600,00	до 600,00
		до 1 200,00	до 900,00

* Мощности объектов будут уточнены после определения фактической массы образующихся ТКО, с учетом годовых циклов работы регионального оператора, и разработки проектной документации.

** Загрузка будет осуществляться в приоритетном порядке.

*** Окончательный прогноз массы образования твердых коммунальных отходов будет сформирован после актуализации нормативов накопления твердых коммунальных отходов в г. Санкт-Петербург, получения сведений о фактической массе образования твердых коммунальных отходов в регионе, с учетом годовых циклов работы регионального оператора.

»;

4) таблицу 6 «Планируемые к выводу из эксплуатации объекты размещения твердых коммунальных отходов» раздела 8 «Данные о планируемых строительстве, реконструкции, выведении из эксплуатации объектов обработки, утилизации, обезвреживания, размещения отходов» изложить в следующей редакции:

«Таблица 6. Планируемые к выводу из эксплуатации объекты размещения твердых коммунальных отходов

Планируемые к выводу из эксплуатации объекты размещения твердых коммунальных отходов		
Наименование объекта	Муниципальный район	Дата вывода
Полигон ТБО в Гостинском районе (ООО «ЭКО-Плант»)	Гостинский муниципальный район	2025 год
Полигон ТБО в Гатчинском муниципальном округе (ООО «Новый Свет-ЭКО»)	Гатчинский муниципальный округ	2025 год
Полигон ТБО во Всеволожском районе (ООО «Полигон ТБО»)	Всеволожский муниципальный район	2025 год
Полигон ТБО в Бокситогорском районе (ООО «Благоустройство»)	Бокситогорский муниципальный район	2025 год
Полигон ТБО в Лужском районе (ООО «Авто-Беркут»)	Лужский муниципальный район	2025 год

»;

5) наименование пункта 34 «Приложение 6. Баланс количественных характеристик образования, обработки, утилизации, обезвреживания, размещения отходов за 2022 год» раздела «Приложения» изложить в следующей редакции:

«Приложение 6. Баланс количественных характеристик образования, обработки, утилизации, обезвреживания, размещения отходов за 2023 год.»;

6) пункт 35 раздела «Приложения» изложить в следующей редакции:

«35. Приложение 7. Графическое отображение схемы потоков твердых коммунальных отходов от источников образования до объектов обращения с отходами на 2025 год (образованных на территории Ленинградской области);»;

7) пункт 36 раздела «Приложения» изложить в следующей редакции:

«36. Приложение 8. Графическое отображение схемы потоков твердых коммунальных отходов от источников образования до объектов обращения с отходами на период 2026-2038 гг. (образованных на территории Ленинградской области);»;

8) признать утратившим силу пункт 37 раздела «Приложения»;

9) приложение 5 Таблица 1 «Перечень объектов размещения отходов, осуществляющих деятельность на территории Ленинградской области» к Территориальной схеме обращения с отходами Ленинградской области изложить согласно приложению 1 к настоящему приказу;

10) приложение 5 Таблица 2 «Перечень объектов обработки отходов, осуществляющих деятельность на территории Ленинградской области» к Территориальной схеме обращения с отходами Ленинградской области изложить согласно приложению 2 к настоящему приказу;

11) приложение 5 Таблица 3 «Перечень объектов утилизации, осуществляющих деятельность на территории Ленинградской области» к Территориальной схеме обращения с отходами Ленинградской области изложить согласно приложению 3 к настоящему приказу;

12) приложение 5 Таблица 4 «Перечень объектов обезвреживания, осуществляющих деятельность на территории Ленинградской области» к Территориальной схеме обращения с отходами Ленинградской области изложить согласно приложению 4 к настоящему приказу;

13) приложение 6 «Баланс количественных характеристик образования, обработки, утилизации, обезвреживания, размещения отходов за 2022 год» к Территориальной схеме обращения с отходами Ленинградской области изложить согласно приложению 5 к настоящему приказу;

14) приложение 7 «Графическое отображение схемы потоков твердых коммунальных отходов от источников образования до объектов обращения с отходами на период 01.01.2024-31.05.2024 (образованных на территории

Ленинградской области)» к Территориальной схеме обращения с отходами Ленинградской области изложить согласно приложению 6 к настоящему приказу;

15) приложение 8 «Графическое отображение схемы потоков твердых коммунальных отходов от источников образования до объектов обращения с отходами на период 01.06.2024-31.12.2024 (образованных на территории Ленинградской области)» к Территориальной схеме обращения с отходами Ленинградской области изложить согласно приложению 7 к настоящему приказу;

16) признать утратившим силу приложение 9 к Территориальной схеме обращения с отходами Ленинградской области.

2. Контроль за исполнением настоящего приказа оставляю за собой.

3. Настоящий приказ вступает в силу с даты подписания.

Председатель Комитета
Ленинградской области
по обращению с отходами



А.Н. Кузнецова

А.Н. Кузнецова

№	№ документа	наименование объекта	адрес	наименование организации	ИНН	площадь				назначение	наименование объекта	адрес	наименование организации	ИНН	назначение	площадь	назначение	наименование объекта	адрес	наименование организации	ИНН	назначение	площадь	назначение
						Итого	Земельный участок	Строительный объект	Прочие объекты															
23	Дополн. ЭЗЗ в Дудинском районе	Ленинградская обл., Тучковский район, Сосновский сельсовет, 23 квартал (смешан 12)	55.060394	29.827318	ООО "Амни-Виркут"	47.0601668	Y	378 138,11	190 665,23	378 138,11	190 665,29	0,00	0,00	0,00	0,00	Объект находится в Тучковском районе Ленинградской области и относится к территории Тучковский район в составе территории Ленинградской области в соответствии с постановлением Правительства Российской Федерации от 14.05.2019 № 303	Объект находится в Тучковском районе Ленинградской области и относится к территории Тучковский район в составе территории Ленинградской области в соответствии с постановлением Правительства Российской Федерации от 14.05.2019 № 303	Объект находится в Тучковском районе Ленинградской области и относится к территории Тучковский район в составе территории Ленинградской области в соответствии с постановлением Правительства Российской Федерации от 14.05.2019 № 303	Объект находится в Тучковском районе Ленинградской области и относится к территории Тучковский район в составе территории Ленинградской области в соответствии с постановлением Правительства Российской Федерации от 14.05.2019 № 303	Объект находится в Тучковском районе Ленинградской области и относится к территории Тучковский район в составе территории Ленинградской области в соответствии с постановлением Правительства Российской Федерации от 14.05.2019 № 303	300 м			
							Итого	378 138,11	190 665,23	378 138,11	190 665,29													
							IV	40 913,86	46 515,19	40 913,86	46 515,19	40 913,86	46 515,19											
							Y	288 140,19	140 679,90	288 140,19	140 679,90	288 140,19	140 679,90											
24	Объект размещения отходов	Ленинградская область, Гатчинский район, объект 1, Пискарев	55.295845	30.126619	АО "ЭКОЛЮС ВЕТРОБУД"	47.0601919	IV	0,00	0,00	423,24	393,21	0,00	0,00	0,20	0,10	47.0601919-00079-000614	г. 815,0 кв. м	г. 622,870 кв. м	№ 39028/001/13-78-000908/05 от 22.11.2013 г. (ред. 27.03.2014 г.)	№ 39028/001/13-78-000908/05 от 22.11.2013 г. (ред. 27.03.2014 г.)	39 298 кв. м (4122014 г.)	С/У размещения Ресурсы № 17.04.02-05-11990-2017 от 11.12.2017 г. Управление Федеральной службы по надзору в сфере защиты прав потребителей и благополучия человека по Ленинградской области, Удмуртский С.С. № 05-СФ-18-104/13-В-01-06-0018-09-001, 99 кв. (0-2) - 99 кв. 3 - 99 кв. С1 - 090 кв.		
							Y	0,00	0,00	40 113,16	43 465,20	0,00	0,00	0,00	0,00									
							Итого	0,00	0,00	40 336,40	43 858,41	0,00	0,00	0,20	0,10									
							IV	0,00	0,00	0,00	0,00	0,00	0,00	0,00	0,00									
25	Объект размещения отходов	Ленинградская область, Бальковский район, г. Шумерля 17 кв. на территории	55.380955	25.223141	ООО "Вентервэйл холдингс"	47.0702056	IV	0,00	0,00	0,00	0,00	0,00	0,00	0,00	47.06024-23.04.05-020914	законодательное регулирование отходов не осуществляется	деятельность по размещению отходов не осуществляется	№ 31028/001/13-47-000401/01 от 04.05.2015 г. (ред. 08.09.2013 г.)	№ 31028/001/13-47-000401/01 от 04.05.2015 г. (ред. 08.09.2013 г.)	деятельность по размещению отходов не осуществляется	400 м			
							Итого	0,00	0,00	0,00	0,00	0,00	0,00	0,00										

* В соответствии с п. 6 ст. 49 Федерального закона от 30.12.2008 № 309-ФЗ "О внесении изменений в статью 18 Федерального закона "Об охране окружающей среды" и отдельные законодательные акты Российской Федерации" и отдельные законодательные акты Российской Федерации" положения подпункта 7.2 статьи 11 Федерального закона от 23.11.1995 № 174-ФЗ "Об экологической экспертизе" не применяются к объектам, которые связаны с размещением и обоснованным отводом и вывозом в эксплуатацию или разоружением на строительство которых выдано до дня вступления в силу указанного

Перечень объектов обработки отходов, осуществляющих деятельность на территории Ленинградской области

№ п/п	Наименование объекта	Адрес объекта	Эксплуатирующая организация		Класс опасности отходов	Данные о количестве отходов (суммарно) приняты для обработки, тонн		Данные о количестве отходов (суммарно) обработаны, тонн		Данные о количестве ТКО (суммарно) приняты для обработки, тонн		Данные о количестве ТКО (суммарно) обработаны, тонн		Сведения об процентной документации объектов обработки (в прикладной форме) (тыс тонн/смены в год, суммарно по видам отходов)	Наименование лицензии (дата, №)	Сведения о присвоении классификации, решениях и об оборудовании объектов	Сведения о санитарно-защитной зоне
			Наименование	ИНН		2022 год	2023 год	2022 год	2023 год	2022 год	2023 год	2022 год	2023 год				
						1	2	3	4	5	6	7	8				
1	Объект обработки (сортировки) отходов	Ленинградская область, Волосский муниципальный район, Косовское сельское поселение, ориентир д/п. Куты	АО "Управляющая компания по обращению с отходами в Ленинградской области"	4704077078	IV	14 407,49	20 257,62	14 407,49	20 257,62	14 407,49	20 257,62	14 407,49	20 257,62	100,00 тыс. тонн/год	№ ЛО20-00113-47-00095706 от 24.11.2016 г. (ред. 30.11.2023 г.)	Мусоросортировочный комплекс	1000 м
2	Объект обработки (сортировки) отходов	Ленинградская область, Приозерский муниципальный район, Подосное сельское поселение, объект пос. "Тракторное"	АО "Управляющая компания по обращению с отходами в Ленинградской области"	4704077078	IV	16 577,45	17 949,36	16 577,45	17 950,56	16 577,45	17 949,36	16 577,45	17 950,56	100,00 тыс. тонн/год	№ ЛО20-00113-47-00095706 от 24.11.2016 г. (ред. 30.11.2023 г.)	Мусоросортировочный комплекс	1000 м
3	Объект обработки (сортировки) отходов	Ленинградская область, Сланцевский муниципальный район, Сланцевское городское поселение, зона санитарной защиты №1	АО "Управляющая компания по обращению с отходами в Ленинградской области"	4704077078	IV	18 943,20	31 615,85	18 943,20	31 615,85	18 943,20	31 615,85	18 943,20	31 615,85	40,00 тыс. тонн/год	№ ЛО20-00113-47-00095706 от 24.11.2016 г. (ред. 30.11.2023 г.)	Мусоросортировочный комплекс	500 м
4	Объект обработки (сортировки) отходов	Ленинградская область, Кимякский муниципальный район, промзона «Федоров»	АО "Управляющая компания по обращению с отходами в Ленинградской области"	4704077078	IV, V	0,00	0,00	0,00	0,00	0,00	0,00	0,00	0,00	40,00 тыс. тонн/год	№ ЛО20-00113-47-00095706 от 24.11.2016 г. (ред. 30.11.2023 г.)	Мусоросортировочный комплекс	500 м
5	Получение твердых бытовых и отходов видов промышленных отходов в Подпорожском районе Ленинградской области	Ленинградская область, Подпорожский муниципальный район, Подпорожское городское поселение, объект деревни Георгиевичи	АО "Управляющая компания по обращению с отходами в Ленинградской области"	4704077078	IV	0,00	1 867,49	0,00	1 867,49	0,00	1 867,40	0,00	1 867,49	40,00 тыс. тонн/год	№ ЛО20-00113-47-00095706 от 24.11.2016 г. (ред. 30.11.2023 г.)	Мусоросортировочный комплекс	500 м
6	Мусоросортировочный комплекс ТБО	Ленинградская область, Лужский муниципальный район, пос. Мимовское, ул. Коммунальная, д.3	ООО "ЭКО"	4710012304	IV	20 401,66	15 213,15	20 401,66	15 213,15	20 401,66	15 213,15	20 401,66	15 213,15	100,00 тыс. тонн/год	№ ЛО20-00113-78-00115130 от 28.06.2016 г. (ред. 01.12.2023 г.)	Линия сортировки	1000 м
7	Мусоросортировочный комплекс ТБО	Ленинградская область, Тосненский муниципальный район, Тосненское городское поселение, д. 3, Улицы, в/п. 4726013800184	ООО "ЭКО ПЛАНТ"	4716042665	IV	28 741,39	30 243,53	28 741,39	30 243,53	3 489,27	28 618,54	3 489,27	28 618,54	100,00 тыс. тонн/год	№ ЛО20-00113-47-00043123 от 30.03.2017 г. (ред. 08.09.2023 г.)	Линия сортировки	215 м с замкнутой стороны, 500 м в остальных направлениях
8	Мусоросортировочный комплекс ТБО	Ленинградская область, Выборский муниципальный район, г. Выборг, ул. Промышленная, д.9, корпус 2, этаж 2	ИП Кареев С.В.	601900279836	IV	6 989,45	0,00	6 989,45	0,00	6 989,45	0,00	6 989,45	0,00	39,90 тыс. тонн/год	№ ЛО20-00113-47-00042942 от 18.02.2018 г.	Сортировка, разборка, очистка	160 м
9	Мусоросортировочный комплекс ТБО	Ленинградская область, Лодейновский муниципальный район, п/т. Большая Ижора, Промзона «Броня-2», в/п. 5 км Тамбовского шоссе	ООО "Эко-Линя"	7839031482	IV	22 726,76	30 356,63	22 726,76	30 356,63	22 726,76	30 356,63	22 726,76	30 356,63	100,00 тыс. тонн/год	№ ЛО20-00113-78-00115727 от 24.06.2016 г. (ред. 08.09.2023 г.)	Линия сортировки Металлон	от 200 до 500 м
10	Мусоросортировочный комплекс ТБО	Ленинградская область, Корпский муниципальный район, г. Корпусы, в/п. 56 км автодороги Ува-Новая Ладога, в/п. 472761230018	ООО "Эль-ЭКО"	4708012459	IV	19 396,90	18 771,21	19 397,30	18 771,21	8 442,72	8 793,67	8 442,72	8 793,67	50,00 тыс. тонн/год	№ ЛО20-00113-78-0004856 от 29.09.2017 г. (ред. 04.04.2024 г.)	Выделение полезных компонентов из общей массы отходов для их последующей утилизации. Мобильная линия сортировки Метлон, грохот Корпус 1400	800 м
		Ленинградская область, Всеволожский муниципальный район, Бутровское сельское поселение, территория Буры мысов, ул. Торговая, з/у 9			IV	0,00	0,00	0,00	0,00	0,00	0,00	0,00	0,00	72,00 тыс. тонн/год	№ ЛО20-00113-78-0004856 от 29.09.2017 г. (ред. 04.04.2024 г.)	Выделение полезных компонентов из общей массы отходов для их последующей утилизации. Мобильная линия сортировки А-НО-02	50 м
11	Мусоросортировочный комплекс ТБО	Ленинградская область, Лодовицкий муниципальный район, Коммунальное хозяйство, квартал №6, выдел №18	ООО "Контакт ЭКО"	780255077	IV	9 282,54	0,00	9 282,54	0,00	0,00	0,00	0,00	0,00	72,00 тыс. тонн/год	№ ЛО20-00113-78-00046277 от 20.04.2018 г. (ред. 08.09.2023 г.)	Линия сортировки	По границе предприятия
12	Комплекс по сортировке отходов с извлечением ресурсов, фракций и организации биоразложения метриалов	Ленинградская область, Гатчинский муниципальный район, объект п. Новый Свет, уч. 2	ООО "Новый Свет-ЭКО"	4719017995	IV	53 003,09	73 192,53	53 004,29	73 224,90	53 003,09	73 192,53	53 012,81	73 202,25	72,00 тыс. тонн/год	№ ЛО20-00113-47-00096039 от 02.10.2017 г. (ред. 28.03.2024 г.)	Рушная сортировка, громоотвод (сигн), магнитный сепаратор	1000 м (в эко-зональном направлении 500 м 650 м)
13	Объект обработки (сортировки) отходов	Ленинградская область, Всеволожский район, г.п. Яблово-1, проезд промышленный (производства завода Яблово), здание 9	Филиал СПБ ГУП «Ланд МПБО-Б»	7806644006	IV	0,00	0,00	0,00	0,00	0,00	0,00	0,00	0,00	Обработка отходов - 100,00 тыс. тонн/год обработка мусора - 4,50 тыс. тонн/год	№ ЛО20-00113-78-00104727 от 25.12.2014 г. (ред. 30.07.2024 г.)	Сортировка, измельчение. Сортировочная линия для обработки отходов, вредн., теплоэнергетическая линия по переработке автомобилей или ХРР-560	500 м
14	Комплекс по обработке и утилизации отходов	Ленинградская область, г. Советский Бор, в/п. 47151011200314	ООО "Торос Спейс"	4720025310	IV	30 847,35	19 810,50	30 847,35	19 810,50	30 847,35	19 810,50	30 847,35	19 810,50	70,00 тыс. тонн/год	№ ЛО20-00113-47-00096688 от 19.07.2018 г. (ред. 08.09.2023 г.)	Линия сортировки МСЛ-70000	500 м
15	Мусоросортировочный комплекс ТБО	Ленинградская область, Всеволожский муниципальный район, д. Лепскя, в/п. 4718709-41-062-0008	ООО «Пилонс ТБО»	4703037467	IV, V	x	x	x	x	x	x	x	x	100,00 тыс. тонн/год	№ ЛО20-00113-78-00115300 от 16.03.2018 г. (ред. 07.05.2024 г.)	Сортировка, разборка, очистка	500 м
16	Производственный комплекс по переработке стекловолокна	Ленинградская область, Всеволожский муниципальный район, Саркисовское городское поселение, дер. Новополяновка, центральное кладовое, в/п. 47575665001253	ООО «ЭЛЕМЕНТ РЕС-ИНЖИНИ»	7811279998	IV	0,00	0,00	0,00	0,00	0,00	0,00	0,00	0,00	деятельность по обработке отходов не осуществляется	№ ЛО20-00113-47-00100012 от 23.07.2020 г. (ред. 08.09.2023 г.)	деятельность по обработке отходов не осуществляется	деятельность по обработке отходов не осуществляется
17	Объект обработки (сортировки) отходов	Ленинградская область, Лодейновский муниципальный район, Ропшинское сельское поселение, у.д. Глазково	ООО "ТЭК"	7805523775	IV, V	0,00	0,00	0,00	0,00	0,00	0,00	0,00	0,00	13,80 тыс. тонн/год	№ ЛО20-00113-78-00154904 от 10.05.2017 г. (ред. 08.09.2023 г.)	деятельность по обработке отходов не осуществляется	Установлено решением Управления Роспотребнадзора по Ленинградской области 11 октября 2019 г. №41-00-00-03-616-2019
18	Объект обработки (сортировки) отходов	Ленинградская область, Кировский район, п/т. МГА, ул. Кузнечная, д.2	ООО "ШДЕР"	4706040330	IV	0,00	0,00	0,00	0,00	0,00	0,00	0,00	0,00	деятельность по обработке отходов не осуществляется	№ ЛО20-00113-47-00067172 от 18.02.2020 г. (ред. 03.12.2023 г.)	деятельность по обработке отходов не осуществляется	деятельность по обработке отходов не осуществляется
19	Объект обработки (сортировки) отходов	Ленинградская область, Всеволожский район, г. Бокситогорск, ул.	ООО "ПЕРВАЯ КАТАЛИЗАТОРНАЯ"	471502978	II, III, IV	0,00	0,00	0,00	0,00	0,00	0,00	0,00	0,00	деятельность по обработке	№ ЛО20-00113-47-00103356 от 24.01.2021 г.	деятельность по обработке отходов не осуществляется	деятельность по обработке отходов не осуществляется

№	отходов	Земская, д. 14Б	КОМПАНИЯ	ИТОГО	0,00	0,00	0,00	0,00	0,00	0,00	0,00	0,00	отходов не осуществляется				
20	Мусоропеределочный комплекс ТБО	Ленинградская обл. г. Сванья, Сваньянское шоссе, д.30А стр.2	ООО "ЭКОРУСМЕТАЛД"	II	228,28	0,00	228,28	0,00	0,00	0,00	0,00	0,00	30,00 тыс. тонн/год	№ 3020-00113-17-00044291 от 22.02.2018 г. (ред. 27.04.2024 г.)			Решение об утверждении СЗЗ №235-РЧЗ от 28.04.2022
21	Мусоропеределочный комплекс	Ленинградская область, Волоское г/п, с/п 47:1406530012	ООО "Раритет Эпо"	IV	2 829,00	2 655,00	2 829,00	2 655,00	0,00	0,00	0,00	0,00	100,00 тыс. тонн/год	№ 3020-00113-78-0004623 от 23.09.2016 г. (ред. 10.06.2024 г.)	Сортировка, разброска, очистка. Сортировочный комплекс, производитель ООО "Ассам Рус"		В северной, северо-восточной, восточной направлениях - 57 м, в остальных направлениях - 300 м.
22	Объект обработки (сортировки) отходов	Ленинградская область, Ломоносовский район, Невское сельское поселение, земельный участок зал.№ 47:1403092002893	ООО "ВРЕМЯ ИТЬ"	IV	112,00	1 177,00	112,00	1 177,00	0,00	0,00	0,00	0,00	53,00 тыс. тонн/год	№ 3020-00113-78-00012522 от 25.03.2022 (ред. 20.01.2024 г.)	Производственная линия: транспортная лента, дробилка для древесных отходов		В северном направлении - 186 м, в северо-восточном направлении - 166 м, в восточном направлении - 178 м, в юго-восточном направлении - 214 м, в южном направлении - 159 м, в юго-западном направлении - 147 м, в западном направлении - 131 м, в северо-западном направлении - 212 м.
23	Мусоропеределочный комплекс	Ленинградская область, Тосновский муниципальный район, Тосновское городское поселение, Исаевы городки Тоснова	АО "Чистый город"	IV	0,00	6 000,00	0,00	6 000,00	0,00	6 000,00	0,00	6 000,00	40,00 тыс. тонн/год	№ 3020-00113-78-00011786 от 25.04.2022 г. (ред. 08.09.2023 г.)	Мусоропеределочный комплекс		1000 м
24	Объект обработки (сортировки) отходов	Ленинградская область, Волосковий Район, п/п Новая Дача, 53 Рабочий двор 20	ООО «Валетта»	IV	0,00	47,00	0,00	47,00	0,00	0,00	0,00	0,00	10,86 тыс. тонн/год	№ 3020-00113-78-00598887 от 28.07.2022 г.	Новое изменение резина		Заказчиком по СЗЗ 47.01.03.00017001786.07.21 от 19.07.2021
25	Объект обработки (сортировки) отходов	Ленинградская область, Гатчинский муниципальный район, Волосковское сельское поселение, коммунально-садковое зона "Торфяное-Приторфяль", ул. № 4,5, квартал № 4, северная часть, кадастровый номер 40:04723540101769, 47:2343490011307, 47:2343490011112, 47:2343490011113	ООО «Инженерные компании «Система»	IV	0,00	0,00	0,00	0,00	0,00	0,00	0,00	0,00	931,259 тыс. м3/год	№ 3020-00113-78-00099988 от 30.07.2020 г. (ред. 08.09.2023 г.)	ТР 47.001.64253052-2020. Оборудование: фронтальные погрузчик, экскаваторы с выемным оборудованием, грейдер, сепаратор		Установка, Решение № 47-06.425-45-1006-2020 от 21.02.2020 г.
26	Объект обработки (сортировки) отходов	Ленинградская область, Невомоносовский муниципальный район, Кузьмовское городское поселение, п. Кузьмовское, ул. Земляная, земельный участок ЭД	ООО «АРТЕКО СП»	IV	0,00	790,21	0,00	771,35	0,00	0,00	0,00	0,00	8,76 тыс. тонн/год	№ 3020-00113-78-00615348 от 07.09.2022 г. (ред. 09.09.2023 г.)	Конвейер ленточный; Пресс для отходов универсальный мощностью до 1000 кг/ч; Дробилка для отходов умеренной мощностью до 1000 кг/ч; Дробилка СС1000 до 600 кг/ч; Линия переработки пластиков мощностью до 1000 кг/ч		250 м
27	Объект обработки (сортировки) отходов	Ленинградская область, Ломоносовский р-он, МО "Волосковское сельское поселение", "Оффисное село", участок 14/1, кадастровый номер 47:14066200124	ООО "СПЭК"	III	594,00	35,11	594,00	35,11	0,00	0,00	0,00	0,00	2 470,423 тыс. тонн/год	№ 3020-00113-78-00103075 от 10.04.2017 г. (ред. 08.09.2023 г.)	Мобильный вибрационный грохот Maxima 516 на гусеничном ходу; Дробильная установка ТЕРЕК; Самоходный гравитационный иконоплавец Venetae; Селекционно-разделочный комплекс; обработка многокомпонентных отходов КПП 108-7500/1200-С; Пылесосы Сибур; Вертикальный гравитационный планетировочный пресс;		СЗЗ от границы земельного участка (контур объекта): - в северном направлении - 53,85 м; - в северо-восточном направлении - 85-150 м; - в восточном направлении - 200 м; - в юго-восточном направлении - 200 м; - в южном направлении - 250 м; - в юго-западном направлении - 200 м; - в западном направлении - 52 м; - в северо-западном направлении - 52 м.
28	Объект обработки (сортировки) отходов	Ленинградская область, г. Тихвин, Красавское шоссе, д.19	ООО "Петер Ворсин"	III	8,87	44,67	8,87	44,67	0,00	0,00	0,00	0,00	40,00 тыс. тонн/год	№ 3020-00113-78-00099979 от 26.12.2017 г. (ред. 11.09.2023 г.)	Конвейерная лента, ручная разброска		-
29	Объект обработки (сортировки) отходов	Ленинградская обл., г. Сосновый Бор, Пролетарское с/пос. № 296, зан. АД, инв. №2228, кадастровый номер 47:5000000014915, пом. 5	ООО "ЮНИЭ"	IV	0,00	0,51	0,00	0,51	0,00	0,00	0,00	0,00	0,129 тыс. тонн/год	№ 3020-00113-47-00038326 от 28.09.2016 г. (ред. 27.02.2024 г.)	линия сортировки		-
30	Производственная площадка	Ленинградская область, Васильевский район, пп. Вартанян, кадастровый номер 47:5704850011368	ООО "Омега"	IV	75 131,00	11 515,00	75 131,00	11 515,00	0,00	0,00	0,00	0,00	100,00 тыс. тонн/год	№ 3020-00113-78-00099721 от 12.07.2018 г. (ред. 08.09.2023 г.)	ТВ 20.15.80-001-42208598-2019 Механический отсеб, переформование мест (экспандер гусеничный, экскаватор-мунитрукс, бульдозер)		100 м во всех направлениях от границ земельного участка
31	Мусоропеределочный комплекс	Ленинградская область, Выборгский муниципальный район, г. Выборг, ш. Сиваншана, уч. 9, на земельном участке с кадастровым номером 47:01911500116	ООО "РАСЭМ"	IV	0,00	10 254,85	0,00	10 254,85	0,00	0,00	0,00	10 254,85	100,00 тыс. тонн/год	№ 3020-00113-47-01010384 от 17.09.2014 г. (ред. 08.12.2023 г.)	Ручная автоматическая обработка (сортировка)		500 м
32	Сортировочный комплекс	Ленинградская область, Кингисеппский район, д. Луницы кадастровый номер 47:200118001295	ООО "ЭкоГрупа"	IV	0,00	0,00	0,00	0,00	0,00	0,00	0,00	0,00	6 600,00 тыс. тонн/год	№ 3020-00113-78-000622156 от 21.10.2022 г.	Ручная сортировка, разброска, очистка твердых отходов, выделение фракций, подбор, сортировка и разделение по видам, типам, маркам: комочковые и дробильные отходы мусор отходов		в северном направлении - 140 м, в северо-восточном направлении - 123 м, в восточном направлении - 50 м, в юго-восточном направлении - 154 м, в южном направлении - 205 м, в юго-западном направлении - 126, в западном направлении - 145 м, в северо-западном направлении - 145 м.
33	Объект обработки (сортировки) отходов	Ленинградская область, Тосновский район, кадастровый номер 47:20011800017304	ООО "Управляющая компания по обращению с отходами"	IV, V	0,00	1 790 000,00	0,00	1 790 000,00	0,00	0,00	0,00	0,00	1 790,00 тыс. тонн/год	№ 3020-00113-78-00679202 от 20.06.2023 г.	Оборудование для шредения отходов: фронтальный грохот Корвин 1400, шнеков SRUB 6000, молоток 5000		-

34	Объект утилизации отходов	Ленинградская область, Гатчинский муниципальный район, Новосельское сельское поселение, коммунально-садоводческая зона "Горбачев-Питомщанский", кв. № 4.5, квартала № 4, северная часть, кадастровый номер № 47-23-04/001/1/09-47-23-04/001/1/07-47-23-04/001/1/12, 47-23-04/001/1/13	ООО «Нискипринт» компания «Система»	7814158547	IV	0,00	28,00	0,00	28,00	931,259 тыс. м ³ /год	№ Л020-00113-78-00099988 от 30.07.2020 г. (реш. 08.09.2023 г.)	ТУ 47.001.6425305-2020. Оборудование: фронтальный погрузчик, экскаваторы с шассиным оборудованием, грейдер, спец. транспорт	Решение № 47-00-02/95-1066-2020 от 21.02.2020 г.
					V	339 202,67	372 084,64	339 202,67	372 084,64				
					ИТОГО	339 202,67	372 112,64	339 202,67	372 112,64				
35	Объект утилизации отходов	Ленинградская область, Всеволожский район, и.п. Вартемяно, кадастровый номер 47:07:0485001:1568	ООО "Омега"	7813392389	IV	451 556,00	316 783,00	451 556,00	316 783,00	1 900,00 тыс. тонн/год	№ Л020-00113-78-00099721 от 12.07.2018 г. (реш. 08.09.2023 г.)	ТУ 20.15.80-001-82208598-2019; ТУ 38.11.35-004-82208598-2019; ТУ 38.12.39-002-82208598-2019; ТУ 16.10.23.110-003-82208598-2019. Мельнический отсек, перемишание мюк (булавар, экскаватор гусеничный, экскаватор-погрузчик). Дробление строительного мусора (бой бетона, бой кирпича и т.д.) на более мелкую фракцию при исследовании дробильного конуса гидравлического пресса, мобильной песковой дробилки	100 м во всех направлениях от границ земельного участка
					V	882 226,00	1 050 814,00	882 226,00	1 050 814,00				
					ИТОГО	1 333 782,00	1 367 597,00	1 333 782,00	1 367 597,00				
36	Объект утилизации отходов	Ленинградская область, Всеволожский муниципальный район, Завское городское поселение, Производственно-складская зона «Сорка-Старая», Роговоинский тупик, земельный участок № 5 (кадастровый номер 47:07:1039001:2294)	ООО "Марта Москва-8"	7814517584	III	627,86	1 653,93	627,86	1 653,93	2 000,00 тыс. тонн/год	№ Л020-00113-78-00113631 от 24.10.2018 г. (реш. 04.12.2023 г.)	Самостоятельный горизонтальный измельчитель Umeyer HG4000TX; Самостоятельный горизонтальный измельчитель Umeyer HG4000; Универсальный ножовой измельчитель ИИ-1500; Первичный измельчитель ПТАИ-АВЛЕС VZ 950 DLS; Универсальный промышленный измельчитель ИРаброт 250; Дифференциальный протей для установки на измельчителе ИРаброт 250; Вертикальный гидравлический пастеризовочный пресс ПВ-25; Барабанный грейдер марки БГ 1600; Мойка пылевого дымления «Касбет»; бетоноукладчик, бетоноукладчик УИДМ	90 м во всех направлениях
					IV	104 764,10	52 373,20	103 718,20	50 023,20				
					V	150 656,70	68 128,10	150 176,70	68 618,20				
					ИТОГО	256 048,66	122 155,23	254 520,76	120 295,33				
37	Объект утилизации отходов	Ленинградская область, Выборгский район, Рощинское лесничество, в кварталах № 21, 22, 31, 32, 33, 34, 45, 46, 47	ООО "ПВНГ"	4709041174	V	693 411,60	915 638,30	693 411,60	915 638,30	1200,00 тыс. м ³	№ Л020-00113-47-00097638 от 03.07.2017 г. (реш. 08.09.2023 г.)	Разработка целиков песка крупный фракцией (песчаного ископаемого, измененного и смешанного) и обогащенного элювитами флювиальными (свойствами), наполнение внутренним выловом крупный фракцией с формированием «завитых» выдулов; восстановление неровности путем заполнения выработанных пространств завальными порциями выгнанными; планировка поверхности в зависимости от исходного рельефа	в северном направлении от 0 до 348 м; в северо-восточном - от 0 до 89 м; в восточном - от 0 до 352 м; в южном - от 0 до 49 м; в юго-западном - от 50 до 467 м; и западном - от 0 до 210 м; в северо-западном - 0 м
					ИТОГО	693 411,60	915 638,30	693 411,60	915 638,30				
38	Объект утилизации отходов	Ленинградская область, Кингисеппский район, д. Луницы, кадастровый номер 47:20:0118001:395	ООО "ЭкоТерра"	7829600756	V	0,00	4 170,95	0,00	4 170,95	6 600,00 тыс. тонн/год		Отходы разных потоков линии направляются на участок урешения химического состава сразу после проведения вылового контроля. Технологическая линия обработки крупнокусковых отходов оборудована устройством первичного дробления, погрузчиком и устройством пылеулавливания. Промышление производится на открытом участке механизированным способом. Оборудование: дозиметр, дробильно-сортировочный комплекс, смеситель, бульдозер, экскаватор	в северном направлении - 140 м, в северо-восточном направлении - 123 м, в восточном направлении - 50 м, в юго-восточном направлении - 154 м, в южном направлении - 205 м, в юго-западном направлении - 120, в западном направлении - 145 м, в северо-западном направлении - 145 м.
					ИТОГО	0,00	4 170,95	0,00	4 170,95				
39	Объект утилизации отходов	Ленинградская область, Тосненский район, кадастровый номер 47:26:0106001:7108	ООО "Управленческая компания по обращению с отходами"	7831892429	V	0,00	1 740 000,00	0,00	1 740 000,00	1 740,00 тыс. тонн/год	Не требуется	Оборудование для плитчатой вспашки: барабанный грейдер Корона 1400, шпатель SRUB 6000, моток 5000	
					ИТОГО	0,00	1 740 000,00	0,00	1 740 000,00				
40	Объект утилизации отходов	Ленинградская область, Лосновский район, Водокосское городское поселение, территория Шеста, Водокосское шоссе, № 5, кадастровый номер 47:14:0652001:52	ООО "ЛогОбиРезультативац"	7842140178	V	0,00	0,00	1 369 150,40	1 360 862,00		Не требуется	Утилизация путем производства фитогазита и грунта удерживающего на основе гравия, образованного в результате элювации, скарпирование грунта при проведении выловочных работ, с добавлением смеси гравия и строительных портланд цементов, не загрязненных опасными веществами	в северном, северо-восточном, восточном направлении - 37 м от границ земельного участка; в остальных направлениях - 300 м от границ земельного участка.
					ИТОГО	0,00	0,00	1 369 150,40	1 360 862,00				

приложение 4 к приказу...
приложение 5 таблица 4 к Территориальной схеме...

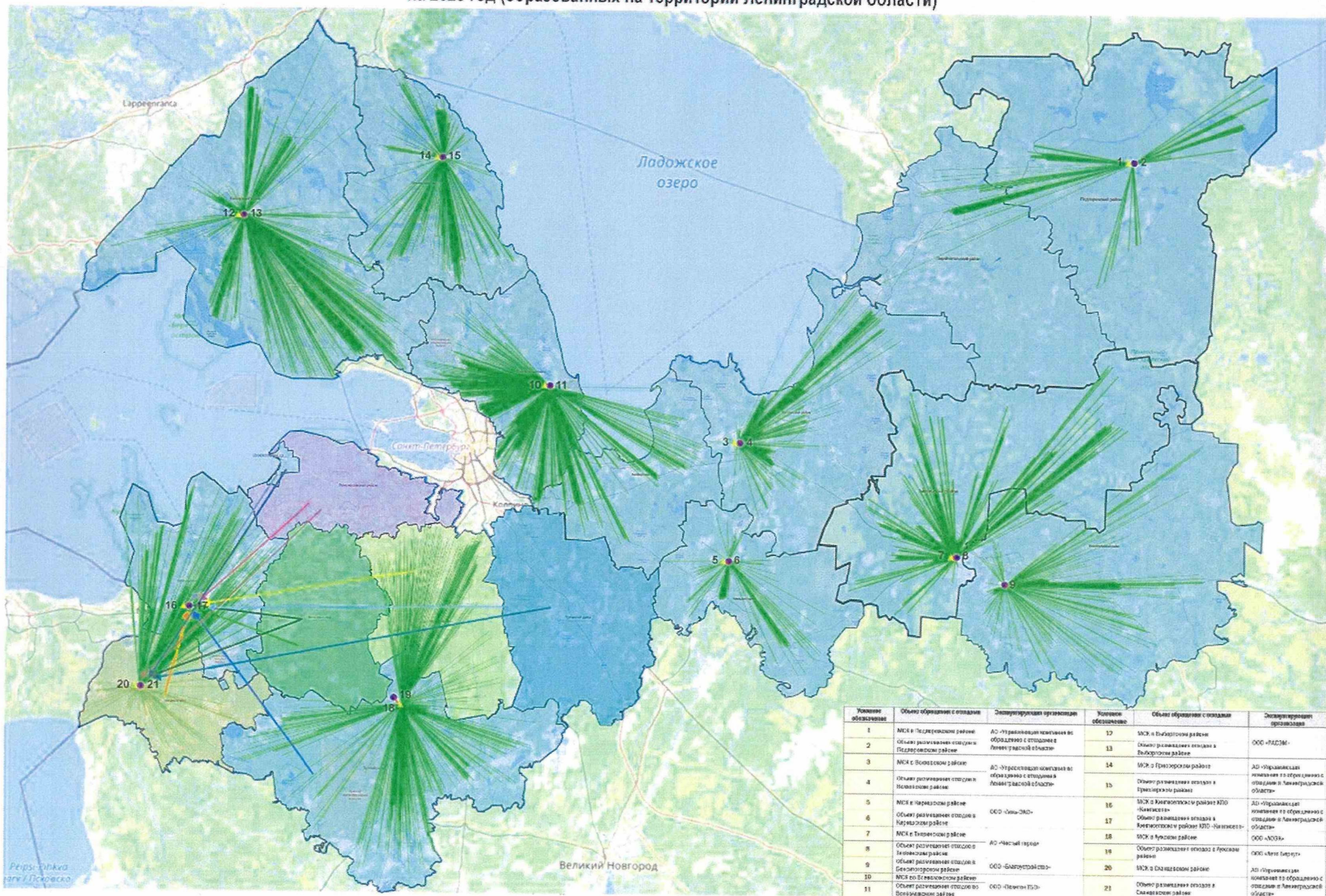
Перечень объектов обезвреживания, осуществляющих деятельность на территории Ленинградской области

№ п/п	Наименование объекта	Адрес объекта	Эксплуатационная организация		Класс опасности отходов	Данные о количестве отходов (суммарно) принятого для обезвреживания, тонн				Данные о количестве ТКО (суммарно) принятого для обезвреживания, тонн				Данные о количестве ТКО (суммарно) принятых для обезвреживания, тонн				Сведения из проектной документации объекта обезвреживания (о производительности мощности (тонн в сутки, суммарно по классу отходов))	Наличие лицензии (дата, №)	Сведения о принятых технологических решениях в отношении объектов	Сведения о санитарно-защитной зоне	
			Наименование	ИНН		2022 год	2023 год	2022 год	2023 год	2022 год	2023 год	2022 год	2023 год	2022 год	2023 год							
1	Объект обезвреживания отходов	Ленинградская область, Кингисеппский муниципальный район, г. Ямбург (3 км на север от ориентира)	ООО "Ленинградский вокзал"	4707026586	IV	51 175,76	40 515,51	51 175,76	40 515,51	0,00	0,00	0,00	0,00	0,00	0,00	0,00	0,00	0,00	0,00	№ 1020/40113-47/00040114 от 04.05.2015 г. (ред. 06.09.2023 г.)	1. Металлические отходы (прежестон); 2. Вискозные отходы (серветки, вторичные отстойники); 3. Обжаривание на установке УФО.	400 м
2	Объект обезвреживания отходов	18810, Россия, Ленинградская область, Выборгский район, шоссе Паровый (Промышленная территория)	ООО "Триксиэфт - Порт Приморск"	4704045809	V	21,60	18,70	21,60	28,20	225,50	227,20	148,00	146,70	0,00	0,00	0,00	0,00	0,00	0,00	№ 1020/40113-47/00045564 от 18.12.2017 г. (ред. 30.12.2023 г.)	Установка для термического обезвреживания отходов КТО100.3.П	в северном направлении - 50 м; в северо-восточном направлении - 50 м; в восточном направлении - 340 м; в юго-восточном направлении - 520 м; в западном направлении - 670 м; в северо-западном направлении - 455 м; в южном направлении - 430 м; в юго-западном направлении - 380 м
3	Объект обезвреживания отходов	Ленинградская область, Выборгский муниципальный район, г. Высокое, ул. Пыльцова, д. 1	ООО "ПК-Высокое "Лукойл-П"	4704101901	IV	4,80	4,80	4,80	4,80	0,00	0,00	0,00	0,00	0,00	0,00	0,00	0,00	0,00	0,00	№ 1020/40113-47/00045159 от 28.01.2019 г. (ред. 23.12.2023 г.)	инноватор (буриловско-каменная глина) предназначен для высокотемпературного обезвреживания отходов производства и потребления	в северном направлении - от 300 м до 600 м; в северо-восточном направлении - от 650 м до 200 м; в восточном направлении - от 200 м до 600 м; в юго-восточном направлении - от 600-600-600 м; в западном направлении - 650 м; в северо-западном направлении - от 850 м до 500 м; в южном направлении - переменной размер от 650 м до 500 м
4	Объект обезвреживания отходов	Ленинградская область, Всеволожский район, г.р. Ямное-1, проезд: промышленный (производственная зона Ямное), здание 9 (ЭП 07.03.0004 - 47-04000060.4)	Федина СПБ ГУП - завод МПДО-В	7899044066	IV, V	0,00	0,00	0,00	0,00	0,00	0,00	0,00	0,00	0,00	0,00	0,00	0,00	0,00	0,00	№ 1020/40113-78/00104727 от 25.12.2014 г. (ред. 30.07.2024 г.)	Компостирование ТКО в биобрикетах	500 м
5	Промышленная площадка	Ленинградская область, Сланцевский муниципальный район, г. Сланцы, Коммунистическое шоссе, 1А	ООО "РОКУС"	789572013	Механические отходы А.Б.В.	1 128,30	0,00	1 128,00	0,00	0,00	0,00	0,00	0,00	0,00	0,00	0,00	0,00	0,00	0,00	№ 1020/40113-47/00038226 от 28.09.2018 г. (ред. 27.02.2024 г.)	Термическое обезвреживание производится на установке ПТБОУ "ШРЕТТА-007" (на 3 установки используется трехфазная система электроснабжения. 1 установка отключена, глина в камере дожига, 2-ухим отключена глина в камере дожига, 3-ухим отключена глина методом бурения в заднюю камеру в направлении - бурением (интернет))	Решение Роспотребнадзора от 28.12.2024 № 234-РСПЗ
6	Объект обезвреживания отходов	Ленинградская область, г. Сосновый Бор, Коммунальное шоссе, д. 296	ООО "ЭКОНИТ"	472000207	I	59,64	35,17	59,64	35,17	0,00	0,00	0,00	0,00	0,00	0,00	0,00	0,00	0,00	0,00	№ 1020/40113-47/00038226 от 28.09.2018 г. (ред. 27.02.2024 г.)	129 тыс. тонн/год	Обезвреживание - грунтозащитных шпал разломов на полигонах городских мусоров
7	Объект обезвреживания отходов	Ленинградская область, Выборгский район, МО Высокое ПЛ, Косинский проезд, д. 3, стр. 96	ООО "КРИОГАЗ-ВЫСОЦЕ"	7728693750	III	0,00	0,00	440,34	0,00	0,00	0,00	0,00	0,00	0,00	0,00	0,00	0,00	0,00	0,00	№ 1020/40113-47/00046095 от 17.03.2020 г. (ред. 30.12.2023 г.)	Комплекс: термического обезвреживания включает 2 герметичных реактора с ПТУ (горячие сульфиды и сульфиды (фепталь)). В качестве топлива используется природный газ.	1000 м
8	Объект обезвреживания отходов	Ленинградская область, к.р-н Выборгский, с/п. Сельзенские, тер. Копитовская, ш. Паровое, д. 171	ООО "Газпром транспорт Санкт-Петербург"	7895018099	III	0,00	0,00	2 590,85	0,00	0,00	0,00	0,00	0,00	0,00	0,00	0,00	0,00	0,00	0,00	№ 1020/40113-78/00104555 от 09.06.2009 г. (ред. 25.06.2024 г.)	Высокотемпературное обезвреживание (коксование) отходов	-
		IV			0,00	0,00	1,00	1,00	0,00	0,00	0,00	0,00	0,00	0,00	0,00	0,00	0,00					
		Итого			0,00	0,00	2 591,85	1,00	0,00	0,00	0,00	0,00	0,00	0,00	0,00	0,00	0,00	0,00				
		V			0,00	0,00	0,20	0,40	0,00	0,00	0,00	0,00	0,00	0,00	0,00	0,00	0,00	0,00	0,00			
187414, Ленинградская обл., р-н Волотовский, 45 км Паровозного шоссе	187414, Ленинградская область, р-н Волотовский, д. Березки	IV	0,00	0,00	0,10	0,20	0,00	0,00	0,00	0,00	0,00	0,00	0,00	0,00	0,00	0,00	0,00	0,00	0,00	0,00		
Итого		0,00	0,00	0,10	0,20	0,00	0,00	0,00	0,00	0,00	0,00	0,00	0,00	0,00	0,00	0,00	0,00					
187481, Ленинградская обл., м. р-н Бокситогорский, с/п. Савельевское, п. Селецкий	187481, Ленинградская обл., м. р-н Бокситогорский, с/п. Савельевское, п. Селецкий	IV	0,00	0,00	1,30	2,50	0,00	0,00	0,00	0,00	0,00	0,00	0,00	0,00	0,00	0,00	0,00	0,00	0,00	0,00	0,00	
Итого		0,00	0,00	1,30	2,50	0,00	0,00	0,00	0,00	0,00	0,00	0,00	0,00	0,00	0,00	0,00	0,00	0,00				
9	Объект обезвреживания отходов	Ленинградская обл., Лужский муниципальный район, Стербанинское сельское поселение, д.р. Вязовый, тер. Промышленная, д.у.1	ООО "ПРИРА-ТОК"	7886927257	III	1,00	283,00	1,00	283,00	0,00	0,00	0,00	0,00	0,00	0,00	0,00	0,00	0,00	0,00	№ 1020/40113-78/00188882 от 30.09.2022 г. (ред. 25.06.2024 г.)	Установка НИРКАН производительностью 1000 кг час, установка НИРКАН производительностью 300 кг час	Решение № 47-06-02-45-4414-2022 от 13.05.2022 г.
10	Объект обезвреживания отходов	Ленинградская обл., г. Кириш, шоссе "Энтузиастов", д. 12а	ООО "ЭКОЛОГИЧЕСКОЕ РАЗВИТИЕ"	7814660274	I	51,22	116,72	58,75	116,72	0,00	0,00	0,00	0,00	0,00	0,00	0,00	0,00	0,00	0,00	№ 1020/40113-78/00048053 от 05.12.2018 г. (ред. 21.11.2023 г.)	Физико-химическая доноризация. Мобильная установка по обезвреживанию твердых (в том числе грунтозащитных) отходов ЧЗ	1000 м

Баланс количественных характеристики образования, обработки, утилизации, обезвреживания, размещения отходов за 2023 год

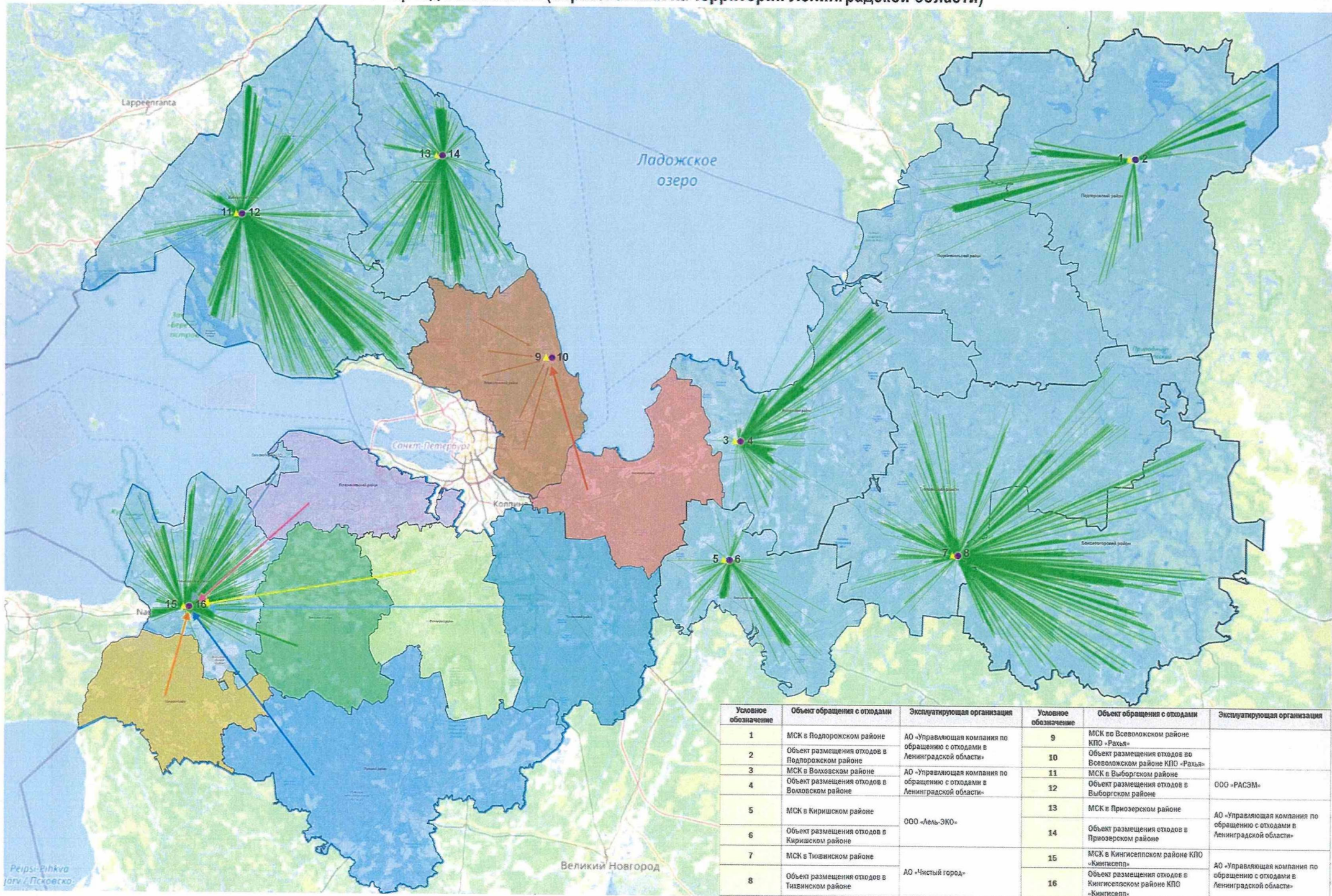
Федеральный округ	Субъект РФ	Наличие отходов на начало отчетного года	Образование отходов за отчетный год	Поступление отходов из других хозяйствующих субъектов			Поступление отходов с собственных объектов		Образование после обработки других видов отходов за отчетный год	Обработано отходов	Утилизировано отходов			Обезврежено отходов	Передача ТКО региональному оператору	Передача отходов (за исключением ТКО) другим хозяйствующим субъектам								Передача отходов (кроме ТКО) на собственные объекты		Размещение отходов на эксплуатируемых объектах		Наличие отходов на конец отчетного года			
				всего	из других субъектов РФ	по импорту из других государств	всего	из других субъектов РФ			из них		всего			из них в другие субъекты РФ	всего	из них в другие субъекты РФ	всего	из них в другие субъекты РФ	всего	из них в другие субъекты РФ	всего	из них в другие субъекты РФ	всего	из них в другие субъекты РФ	всего		из них в другие субъекты РФ	хранение	захоронение
											для повторного применения (рециклинг)	предварительной промывочной обработке																			
				3	4	5	6	7			8	9	10			11	12	13	14	15	16	17	18	19	20	21	22		23	24	25
Б	Р	1	2	3	4	5	6	7	8	9	10	11	12	13	14	15	16	17	18	19	20	21	22	23	24	25	26	27	28	29	
Северо-западный	Ленинградская область	2 550 657,68	7 999 025,25	18 689 919,08	8 134 632,43	0,00	10 859,78	6 698,81	169 643,34	169 643,34	17 409 286,67	218 524,76	3 479 483,45	74 295,88	254 146,14	39 291,53	11 322,96	7 395 559,23	397 668,66	65 240,70	33 936,15	7 002,24	52,98	150 723,17	14 449,51	5 017,36	975,48	45 293,23	1 035 228,45	2 814 670,43	

Схема потоков твердых коммунальных отходов от источников их образования до объектов обращения с отходами на 2025 год (образованных на территории Ленинградской области)



Условное обозначение	Объект образования отходов	Операционная организация	Условное обозначение	Объект обращения с отходами	Операционная организация
1	МСК в Пестречинском районе	АО «Управление жилищных и коммунальных услуг в Ленинградской области»	12	МСК в Выхтинском районе	ООО «ТДСМ»
2	Объект размещения отходов в Пестречинском районе		13	Объект размещения отходов в Волховском районе	
3	МСК в Волховском районе	АО «Управление жилищных и коммунальных услуг в Ленинградской области»	14	МЖ в Приозерском районе	АО «Управление жилищных и коммунальных услуг в Ленинградской области»
4	Объект размещения отходов в Невском районе		15	Объект размещения отходов в Псковском районе	
5	МСК в Нарвском районе	ООО «Им-ЭКО»	16	МСК в Кингисеппском районе МГО «Кингисепп»	АО «Управление жилищных и коммунальных услуг в Ленинградской области»
6	Объект размещения отходов в Киржачском районе		17	Объект размещения отходов в Кингисеппском районе МГО «Кингисепп»	ООО «НОС»
7	МСК в Токсовском районе	АО «Насейт Сервис»	18	МСК в Псковском районе	ООО «Насейт Сервис»
8	Объект размещения отходов в Кингисеппском районе		19	Объект размещения отходов в Лосновском районе	АО «Управление жилищных и коммунальных услуг в Ленинградской области»
9	Объект размещения отходов в Бельгородском районе	ООО «Бельгородстрой»	20	МСК в Дашковском районе	
10	МСК во Всеволожском районе		21	Объект размещения отходов в Сланцевском районе	
11	Объект размещения отходов во Всеволожском районе	ООО «Певин ТЭО»			

**Схема потоков твердых коммунальных отходов от источников их образования до объектов обращения с отходами
на период 2026-2038 гг. (образованных на территории Ленинградской области)**



Условное обозначение	Объект обращения с отходами	Эксплуатирующая организация	Условное обозначение	Объект обращения с отходами	Эксплуатирующая организация
1	МСК в Поддоржском районе	АО «Управляющая компания по обращению с отходами в Ленинградской области»	9	МСК во Всеволожском районе КПО «Рахля»	ООО «РАСЭМ»
2	Объект размещения отходов в Поддоржском районе		10	Объект размещения отходов во Всеволожском районе КПО «Рахля»	
3	МСК в Волховском районе	АО «Управляющая компания по обращению с отходами в Ленинградской области»	11	МСК в Выборгском районе	ООО «РАСЭМ»
4	Объект размещения отходов в Волховском районе		12	Объект размещения отходов в Выборгском районе	
5	МСК в Киришском районе	ООО «Лель-ЭКО»	13	МСК в Приозерском районе	АО «Управляющая компания по обращению с отходами в Ленинградской области»
6	Объект размещения отходов в Киришском районе		14	Объект размещения отходов в Приозерском районе	
7	МСК в Тихвинском районе	АО «Чистый город»	15	МСК в Кингисеппском районе КПО «Кингисепп»	АО «Управляющая компания по обращению с отходами в Ленинградской области»
8	Объект размещения отходов в Тихвинском районе		16	Объект размещения отходов в Кингисеппском районе КПО «Кингисепп»	