

АДМИНИСТРАЦИЯ ЛЕНИНГРАДСКОЙ ОБЛАСТИ
КОМИТЕТ ПО СОХРАНЕНИЮ КУЛЬТУРНОГО
НАСЛЕДИЯ ЛЕНИНГРАДСКОЙ ОБЛАСТИ

ПРИКАЗ

«22» ноября 2024

№ 01-03/24-136

Санкт-Петербург

**О включении выявленного объекта культурного наследия
«Дом Ермиловой А.Ф.»,
расположенного по адресу: Ленинградская область, Гатчинский
муниципальный район, Гатчинское городское поселение, город Гатчина,
улица Горького, дом 28 в единый государственный реестр объектов
культурного наследия (памятников истории и культуры) народов
Российской Федерации в качестве объекта культурного наследия
регионального значения, утверждении границ его территории и предмета
охраны**

В соответствии со ст. 3.1, 9.2, 18, 33 Федерального закона от 25 июня 2002 года № 73-ФЗ «Об объектах культурного наследия (памятниках истории и культуры) народов Российской Федерации», ст. 4 областного закона Ленинградской области от 25 декабря 2015 года № 140-оз «О государственной охране, сохранении, использовании и популяризации объектов культурного наследия (памятников истории и культуры) народов Российской Федерации, расположенных на территории Ленинградской области», п. 2.1.1 Положения о комитете по сохранению культурного наследия Ленинградской области, утвержденного постановлением Правительства Ленинградской области от 24 декабря 2020 года № 850, Положением о едином государственном реестре объектов культурного наследия (памятников истории и культуры) народов Российской Федерации, утвержденным приказом Министерства культуры Российской Федерации от 3 октября 2011 года № 954, на основании заключения государственной историко-культурной экспертизы, выполненной экспертной организацией ООО «Союз экспертов Северо-Запада» (аттестованный эксперт М.И. Филипович, приказ Министерства культуры Российской Федерации № 1668 от 11.10.2021),

приказываю:

1. Включить выявленный объект культурного наследия «Дом Ермиловой А.Ф.», расположенный по адресу: Ленинградская область, Гатчинский муниципальный район, Гатчинское городское поселение, город Гатчина, улица Горького, дом 28, в единый государственный реестр объектов

Государственный регистрационный номер: КСКН-2024/01-136

Дата государственной регистрации: 22.11.2024

культурного наследия (памятников истории и культуры) народов Российской Федерации в качестве объекта культурного наследия регионального значения, вид объекта – памятник, с наименованием «Дом Ермиловой А.Ф.», 1911 год, расположенный по адресу: Ленинградская область, Гатчинский муниципальный район, Гатчинское городское поселение, город Гатчина, улица Горького, дом 28.

2. Утвердить границы территории объекта культурного наследия регионального значения Дом Ермиловой А.Ф., расположенного по адресу: Ленинградская область, Гатчинский муниципальный район, Гатчинское городское поселение, город Гатчина, улица Горького, дом 28, согласно приложению № 1 к настоящему приказу.

3. Утвердить предмет охраны, объекта культурного наследия регионального значения Дом Ермиловой А.Ф., расположенного по адресу: Ленинградская область, Гатчинский муниципальный район, Гатчинское городское поселение, город Гатчина, улица Горького, дом 28 согласно приложению № 2 к настоящему приказу.

4. Исключить выявленный объект культурного наследия «Дом Ермиловой А.Ф.», расположенный по адресу: Ленинградская область, Гатчинский муниципальный район, Гатчинское городское поселение, город Гатчина, улица Горького, дом 28 из перечня выявленных объектов культурного наследия, расположенных на территории Ленинградской области, включенный приказом комитета по сохранению культурного наследия Ленинградской области от 27.04.2021 № 01-03/21-62.

5. Отделу по осуществлению полномочий Ленинградской области в сфере объектов культурного наследия комитета по сохранению культурного наследия Ленинградской области:

- обеспечить внесение сведений об объекте культурного наследия регионального значения, указанном в п. 1 настоящего приказа, в единый государственный реестр объектов культурного наследия (памятников истории и культуры) народов Российской Федерации;

- направить письменное уведомление собственнику или иному законному владельцу объекта культурного наследия регионального значения, указанного в п.1 настоящего приказа, земельного участка в границах территории объекта культурного наследия регионального значения, указанного в п.1 настоящего приказа;

- копию настоящего приказа направить в сроки, установленные действующим законодательством, в территориальный орган федерального органа исполнительной власти, уполномоченного Правительством Российской Федерации на осуществление государственного кадастрового учета, государственной регистрации прав, ведение Единого государственного реестра недвижимости и предоставление сведений, содержащихся в Едином государственном реестре недвижимости.

- обеспечить размещение настоящего приказа на сайте комитета по сохранению культурного наследия Ленинградской области в сетевом издании «Электронное опубликование документов» в информационно-телекоммуникационной сети «Интернет».

6. Настоящий приказ вступает в силу со дня его официального опубликования.

7. Контроль за исполнением настоящего приказа оставляю за собой.

Заместитель Председателя
Правительства Ленинградской области
– председатель комитета по сохранению
культурного наследия



В.О. Цой

Приложение 1
к приказу комитета по сохранению
культурного наследия Ленинградской области
от «22» ноября 2024 № 01-03/24-136

**Границы территории
объекта культурного наследия регионального значения
«Дом Ермиловой А.Ф.»,
расположенного по адресу: Ленинградская область, Гатчинский
муниципальный район, Гатчинское городское поселение, город Гатчина,
улица Горького, дом 28**

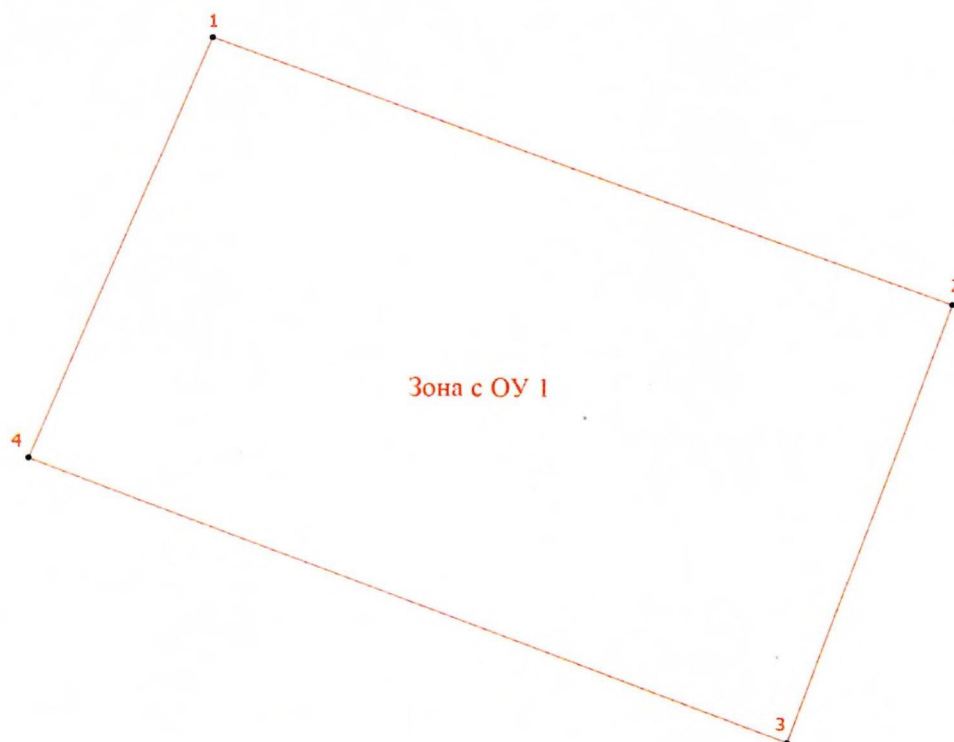
Схема границ территории



**Описание границ территории
объекта культурного наследия регионального значения
«Дом Ермиловой А.Ф.»,
расположенного по адресу: Ленинградская область, Гатчинский
муниципальный район, Гатчинское городское поселение, город Гатчина,
улица Горького, дом 28**

Границы территории объекта культурного наследия проходят от точки 1 до точки 2 на юго-восток, от точки 2 до точки 3 на юго-запад, от точки 3 до точки 4 до северо-запада, от точки 4 до точки 1 на северо-восток.

3. Схема характерных точек границ территории объекта культурного наследия



Зона с ОУ-1

1

- вновь образованная часть границы, сведения о которой позволяют однозначно определить ее положение на местности
- зона с особыми условиями использования территории объекта культурного наследия регионального значения «Дом А.Ф. Ермиловой»
- обозначение новой характерной точки

Координаты поворотных точек границ территории объекта культурного наследия регионального значения «Дом Ермиловой А.Ф.»

Номер характерной (поворотной) точки	Координаты характерных (поворотных) точек в местной системе координат (МСК-47 зона 2)	
	X	Y
1	394708,29	2203352,07
2	394695,94	2203386,06
3	394674,98	2203378,73
4	394688,26	2203343,90
1	394708,29	2203352,07

Метод определения координат – картометрический.

Значение погрешности определения координат в системе координат, установленной для ведения государственного кадастра недвижимости – 0,50 м.

**Режим использования территории
объекта культурного наследия регионального значения
«Дом Ермиловой А.Ф.»,
расположенного по адресу: Ленинградская область, Гатчинский
муниципальный район, Гатчинское городское поселение, город Гатчина, улица
Горького, дом 28**

На территории объекта культурного наследия разрешается:

- ведение хозяйственной деятельности, не противоречащей требованиям обеспечения сохранности объекта культурного наследия и позволяющей обеспечить функционирование объекта культурного наследия в современных условиях;

- сохранение и восстановление (регенерация) историко-градостроительной и природной среды объекта культурного наследия (восстановление, воссоздание, восполнение частично или полностью утраченных элементов и характеристик историко-градостроительной и природной среды территории);

- сохранение исторических элементов планировочной структуры территории;

- сохранение исторических элементов культурного ландшафта;

- реконструкция, ремонт инженерных коммуникаций, благоустройство, озеленение, установка малых архитектурных форм, иная хозяйственная деятельность (по согласованию с региональным органом охраны объектов культурного наследия), не противоречащая требованиям обеспечения сохранности объекта культурного наследия и позволяющая обеспечить функционирование объекта культурного наследия в современных условиях, обеспечивающая недопущение ухудшения состояния территории объекта культурного наследия. Применение при благоустройстве и оборудовании территории традиционных материалов: в покрытиях (дерево, камень), малых архитектурных формах, исключая контрастные сочетания и яркую цветовую гамму.

На территории объекта культурного наследия запрещается:

- строительство объектов капитального строительства и увеличение объемно-пространственных характеристик, существующих на территории объекта культурного наследия объектов капитального строительства;

- проведение земляных, строительных, мелиоративных и иных работ, за исключением работ по сохранению объекта культурного наследия или его отдельных элементов, сохранению историко-градостроительной или природной среды объекта культурного наследия;

- размещение наружной рекламы;

- установка на фасадах, крыше объекта культурного наследия кондиционеров, телеантенн, тарелок спутниковой связи, а также других инженерно-технических средств;


- прокладка наземных и воздушных инженерных коммуникаций, кроме временных, необходимых для проведения работ по сохранению;

- устройство автостоянок;

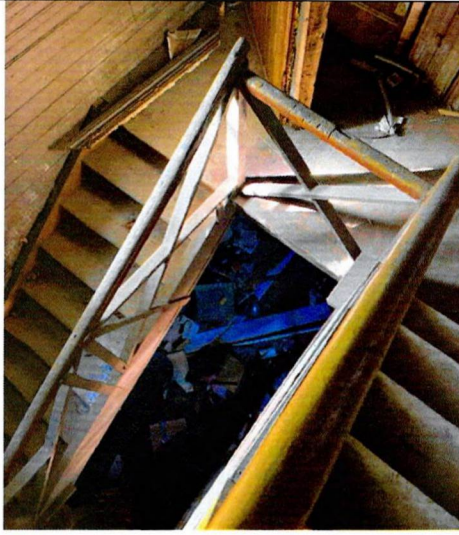


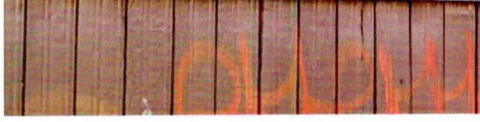
- складирование мусора (устройство свалок);
- использование пиротехнических средств и фейерверков;
- осуществление любых видов деятельности, ухудшающих экологические условия и гидрологический режим на территории объекта культурного наследия, создающих вибрационные нагрузки динамическим воздействием на грунты в зоне их взаимодействия с объектом культурного наследия.

Приложение 2
к Приказу комитета по сохранению
культурного наследия Ленинградской области
от «22» ноября 2024 № 01-03/24-136

Предмет охраны
объекта культурного наследия регионального значения
«Дом Ермиловой А.Ф.»,
расположенного по адресу: Ленинградская область, Гатчинский
муниципальный район, Гатчинское городское поселение, город Гатчина, улица
Горького, дом 28

№ пп	Видовая принадлежность предмета охраны	Предмет охраны	Фотофиксация
1	2	3	4
1	Объемно-пространственное и объемно-планировочное решение территории	<p>Местоположение: в центральной части Гатчины, по четной стороне улицы Горького, северо-западной части квартала, ограниченного пятью улицами – Горького, Достоевского, Карла Маркса, Леонова, Чкалова;</p> <p>исторические габариты и конфигурация; Прямоугольное в плане, усложненное с юго-восточной стороны прямоугольным в плане ризалитом, двухэтажное здание симметричной композиции, с северо-западной стороны – треугольный полуфронтон, с северо-восточной стороны – брандмауэрная стена, завершенная щипцом;</p> <p>исторические габариты и конфигурация двускатной крыши, высотные отметки конька, материал покрытия (металл), включая слуховые окна и конфигурацию перекрытия над полуфронтоном (двускатная с полувальмовой) и ризалитом; шпиль над полуфронтоном (в настоящий момент утрачен)</p>	  

			 <p>фотография 1980-х гг.</p>
2	Конструктивная система	<p>Местоположение наружных и внутренних капитальных стен;</p> <p>Местоположение цоколя;</p> <p>местоположение и конфигурация (плоские) исторических перекрытий;</p> <p>две исторические лестницы: местоположение (по центральной оси, парадная – с северо-западного фасада, черная – в ризалите), габариты и конфигурация, материал (дерево), вид (двухмаршевые)</p>	  

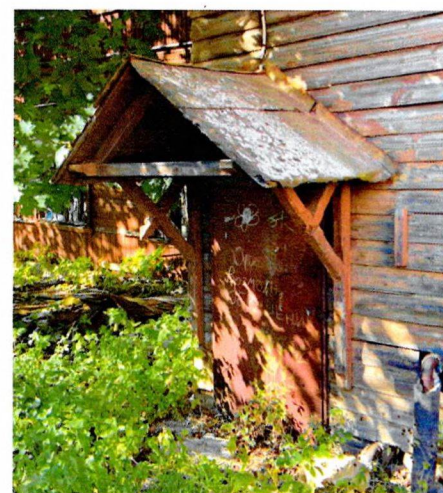
			
3	<p>Объемно-планировочное решение:</p>	<p>объемно-планировочное решение лестничных клеток, помещений с архитектурно-художественной отделкой, указанных в п.5</p>	
4	<p>Архитектурно-художественное решение фасадов</p>	<p>Архитектурно-художественное решение фасадов в стиле эклектики с элементами модерна;</p> <p>материал и характер наружной облицовки – деревянная доска;</p>	  

дверные проемы – историческое местоположение, габариты, конфигурация (прямоугольная);

парадный дверной проем с остекленной трехчастной фрамугой;



козырек над дверным проемом с юго-восточного фасада – конфигурация (двускатный), конструкция (нарезных деревянных кронштейнах);

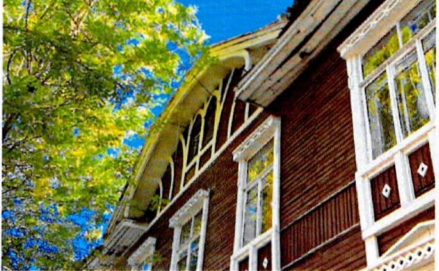


оконные проемы – исторические местоположение, габариты, конфигурация (прямоугольные, стрельчатые в полуфронтоне);

заполнения оконных проемов – исторические материал исполнения (дерево), рисунок расстекловки (многочастный), единообразиие цветового решения;

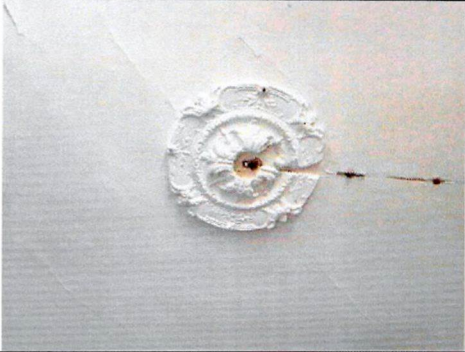


		<p>криволинейный полуфронтон, вписанный в треугольный фронтон: местоположение (по трем центральным световым осям лицевого фасада), габариты, оформление (криволинейные рейки);</p>
--	--	--



5	<p>Декоративно-художественное оформление интерьеров</p>	<p>средистенный прямоугольный в плане камин в кв. 4 (пом. 4): местоположение, габариты, материал (кирпич, металл), оформление рифлеными металлическими филенками, с карнизной полкой и венчающим карнизом</p> <p>кв. 3 (пом. 8): лепной декор в виде ромбовидной розетки цветочного рисунка посередине;</p>
---	---	---



		кв. 3 (пом. 7): лепной декор в виде круглой розетки цветочного рисунка посередине	
--	--	---	---

Предмет охраны может быть уточнен в процессе историко-культурных и реставрационных исследований, реставрационных работ.