

АДМИНИСТРАЦИЯ ЛЕНИНГРАДСКОЙ ОБЛАСТИ
КОМИТЕТ ПО СОХРАНЕНИЮ КУЛЬТУРНОГО НАСЛЕДИЯ
ЛЕНИНГРАДСКОЙ ОБЛАСТИ

ПРИКАЗ

«28» октября 2024 г.

№ 01-03/24-116
Санкт-Петербург

Об утверждении границ территории выявленного объекта культурного наследия «Дом Яковлева», расположенного по адресу: Ленинградская область, город Кингисепп, пр. Карла Маркса, д. 43

В соответствии со статьями 3.1, 9.2, 33 Федерального закона от 25 июня 2002 года № 73-ФЗ «Об объектах культурного наследия (памятниках истории и культуры) народов Российской Федерации», статьей 4 областного закона Ленинградской области от 25 декабря 2015 года № 140-оз «О государственной охране, сохранении, использовании и популяризации объектов культурного наследия (памятников истории и культуры) народов Российской Федерации», постановлением Правительства Ленинградской области от 21 декабря 2020 года № 839 «Об органах исполнительной власти Ленинградской области в сфере культуры и туризма», пунктами 2.1.2, 2.3.7 Положения о комитете по сохранению культурного наследия Ленинградской области, утвержденного постановлением Правительства Ленинградской области от 24 декабря 2020 года № 850, на основании проекта границ территории объектов культурного наследия в составе проекта объединенной зоны охраны объектов культурного наследия города Кингисеппа Ленинградской области, разработанного обществом с ограниченной ответственностью «Научно-Исследовательский Институт Перспективного Градостроительства», приказываю:

1. Утвердить границы территории выявленного объекта культурного наследия «Дом Яковлева», расположенного по адресу: Ленинградская область, город Кингисепп, пр. Карла Маркса, д. 43, согласно приложению к настоящему приказу.

2. Отделу по осуществлению полномочий Ленинградской области в сфере объектов культурного наследия комитета по сохранению культурного наследия Ленинградской области:

- копию настоящего приказа направить в сроки, установленные действующим законодательством, в федеральный орган исполнительной власти, уполномоченный Правительством Российской Федерации на осуществление государственного

Государственный регистрационный номер: КСКН-2024/01-116

Дата государственной регистрации: 28.10.2024

кадастрового учета, государственной регистрации прав, ведение Единого государственного реестра недвижимости и предоставление сведений, содержащихся в Едином государственном реестре недвижимости, его территориальные органы.

3. Сектору осуществления надзора за состоянием, содержанием, сохранением, использованием и популяризацией объектов культурного наследия комитета по сохранению культурного наследия Ленинградской области обеспечить размещение настоящего приказа в сетевом издании «Электронное опубликование документов» в информационно-телекоммуникационной сети «Интернет».

4. Контроль за исполнением настоящего приказа возложить на заместителя председателя комитета по сохранению культурного наследия Ленинградской области, осуществляющего полномочия в сфере сохранения, использования, популяризации и государственной охраны объектов культурного наследия.

5. Настоящий приказ вступает в силу со дня его официального опубликования.

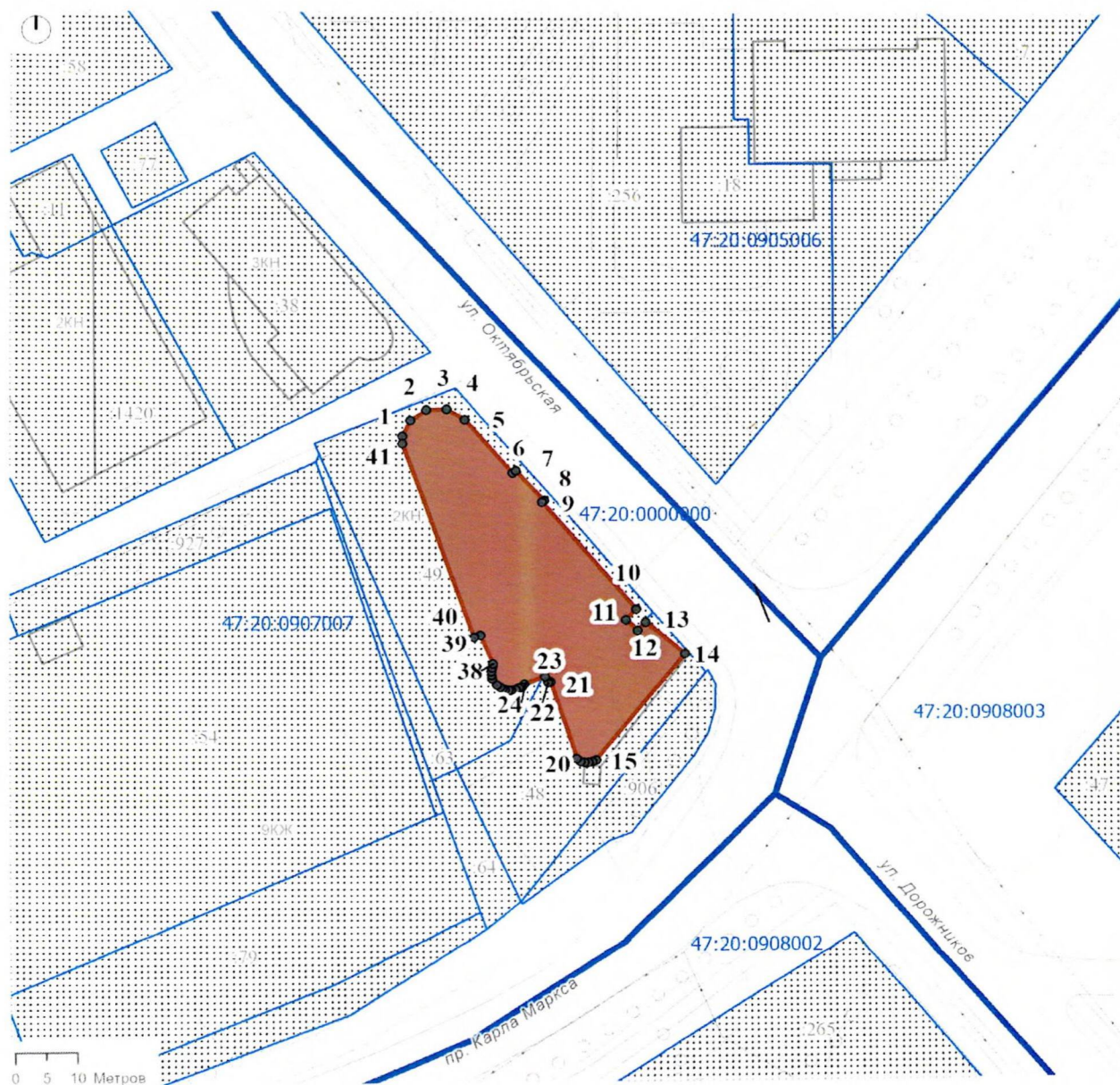
Заместитель Председателя Правительства
Ленинградской области – председатель
комитета по сохранению культурного наследия







В.О. Цой

Приложение
к приказу комитета по сохранению культурного
наследия Ленинградской области
от «28» октября 2024 года
№ 01-03/24-116

**Границы территории выявленного объекта культурного наследия
«Дом Яковлева», расположенного по адресу: Ленинградская область, город
Кингисепп, пр. Карла Маркса, д. 43**



Условные обозначения:

-  объект культурного наследия
-  территория объекта культурного наследия;
-  характерная точка границы, сведения о которой позволяют однозначно определить ее положение на местности;
-  обозначение новой характерной точки;

**Перечень координат поворотных (характерных) точек границ территории
выявленного объекта культурного наследия «Дом Яковлева», расположенного
по адресу: Ленинградская область, город Кингисепп, пр. Карла Маркса, д. 43**

Номер поворотной (характерной) точки	Координаты поворотных (характерных) точек в местной системе координат (МСК)	
	X	Y
1	373297.96	1287906.64
2	373300.64	1287907.96
3	373302.39	1287910.51
4	373302.52	1287913.81
5	373300.77	1287916.76
6	373291.74	1287924.42
7	373292.1	1287924.92
8	373287.08	1287929.48
9	373286.82	1287929.18
10	373268.92	1287944.4
11	373267.09	1287942.69
12	373265.4	1287944.7
13	373266.79	1287945.89
14	373261.37	1287952.27
15	373243.57	1287937.89
16	373243.27	1287937.33
17	373243.17	1287936.61
18	373243.14	1287936.04
19	373243.27	1287935.41
20	373243.77	1287934.78
21	373256.73	1287930.52
22	373256.53	1287930.12
23	373257.62	1287929.66
24	373256.3	1287926.29
25	373255.87	1287925.96
26	373255.71	1287925.46
27	373255.44	1287924.93
28	373255.31	1287924.24
29	373255.31	1287923.78
30	373255.47	1287923.12
31	373255.57	1287922.76
32	373255.8	1287922.36
33	373256.27	1287921.86
34	373257.16	1287921.2
35	373257.92	1287920.97
36	373258.55	1287921.04
37	373259.11	1287921.2
38	373259.8	1287921.24
39	373264.59	1287919.18
40	373264.23	1287918.16
41	373296.72	1287906.61

**Описание границ территории выявленного объекта культурного наследия
«Дом Яковлева», расположенного по адресу: Ленинградская область, город
Кингисепп, пр. Карла Маркса, д. 43**

- от характерной (поворотной) точки 1 (далее – точка), расположенной на северо-западном фасаде здания, проходит вдоль линии фасада здания на северо-восток до точки 3;
- от точки 3 поворачивает на юго-восток и проходит до точки 14;
- от точки 14 под прямым углом поворачивает на юго-запад и проходит до точки 15;
- от точки 15 огибает фасад в северо-западном направлении до точки 20;
- от точки 20 поворачивает на северо-запад и проходит до точки 23;
- от точки 23 огибает фасад в северо-западном направлении до точки 38;
- от точки 38 в северо-западном направлении до точки 39;
- от точки 39 в юго-западном направлении до точки 40;
- от точки 40 в северо-западном направлении до точки 1.

**Режим использования территории выявленного объекта культурного наследия
«Дом Яковлева», расположенного по адресу: Ленинградская область,
город Кингисепп, пр. Карла Маркса, д. 43**

1. На территории объекта культурного наследия запрещаются строительство объектов капитального строительства и увеличение объемно-пространственных характеристик существующих на территории объекта культурного наследия объектов капитального строительства; проведение земляных, строительных, мелиоративных и иных работ, за исключением работ по сохранению объекта культурного наследия или его отдельных элементов, сохранению историко-градостроительной или природной среды объекта культурного наследия.

2. На территории объекта культурного наследия разрешается ведение хозяйственной деятельности, не противоречащей требованиям обеспечения сохранности объекта культурного наследия и позволяющей обеспечить функционирование объекта культурного наследия в современных условиях.

3. Требования к осуществлению деятельности в границах территории объекта культурного наследия и требования к содержанию и использованию территории объекта культурного наследия устанавливаются законодательством Российской Федерации и Ленинградской области об объектах культурного наследия.