



АДМИНИСТРАЦИЯ ЛЕНИНГРАДСКОЙ ОБЛАСТИ  
КОМИТЕТ ПО СОХРАНЕНИЮ КУЛЬТУРНОГО НАСЛЕДИЯ  
ЛЕНИНГРАДСКОЙ ОБЛАСТИ

ПРИКАЗ

«08» Октября 2024 г.

№ 01-03/24-97  
г. Санкт-Петербург

**О внесении изменений в приказ комитета по сохранению культурного наследия Ленинградской области от 27 сентября 2021 года № 01-03/21-145 «Об установлении предмета охраны объекта культурного наследия федерального значения «Гатчинский дворец (с Арсенальным и Кухонным каре)», 1766–1781 гг., 1793–1797 гг. (перестроен), 1844–1851 гг., входящего в состав объекта культурного наследия федерального значения «Ансамбль Гатчинского дворца и парка», 1766–1801 гг., расположенного по адресу: Ленинградская область, Гатчинский муниципальный район, г. Гатчина, проспект Красноармейский, дом 1**

В соответствии со статьями 9.1, 33, 47.3 Федерального закона от 25 июня 2002 года № 73-ФЗ «Об объектах культурного наследия (памятниках истории и культуры) народов Российской Федерации», статьей 4 закона Ленинградской области от 25 декабря 2015 года № 140-оз «О государственной охране, сохранении, использовании и популяризации объектов культурного наследия (памятников истории и культуры) народов Российской Федерации, расположенных на территории Ленинградской области», пунктом 2.1.1. Положения о комитете по сохранению культурного наследия Ленинградской области, утвержденного постановлением Правительства Ленинградской области от 24 декабря 2020 года № 850, приказываю:

1. Дополнить приложение к приказу комитета по сохранению культурного наследия Ленинградской области от 27 сентября 2021 года № 01-03/21-145 «Об установлении предмета охраны объекта культурного наследия федерального значения «Гатчинский дворец (с Арсенальным и Кухонным каре)», 1766–1781 гг., 1793–1797 гг. (перестроен), 1844–1851 гг., входящего в состав объекта культурного наследия федерального значения «Ансамбль Гатчинского дворца и парка», 1766–1801 гг., расположенного по адресу: Ленинградская область, Гатчинский муниципальный район, г. Гатчина, проспект Красноармейский, дом 1, пунктом п. 2.4.1 согласно приложению к настоящему приказу.

Государственный регистрационный номер: КСКН-2024/01-97

Дата государственной регистрации: 08.10.2024

2. Отделу по осуществлению полномочий Российской Федерации в сфере объектов культурного наследия департамента государственной охраны, сохранения и использования объектов культурного наследия комитета по культуре Ленинградской области обеспечить внесение соответствующих сведений в Единый государственный реестр объектов культурного наследия (памятников истории и культуры) народов Российской Федерации.

3. Обеспечить размещение настоящего приказа на сайте комитета по сохранению культурного наследия Ленинградской области в информационно-телекоммуникационной сети «Интернет».

4. Настоящий приказ вступает в силу со дня его официального опубликования.

5. Контроль за исполнением настоящего приказа возложить на заместителя председателя комитета по сохранению культурного наследия Ленинградской области, уполномоченного в области сохранения, использования, популяризации и государственной охраны объектов культурного наследия (памятников истории и культуры) народов Российской Федерации.

Заместитель Председателя Правительства  
Ленинградской области – председатель  
комитета по сохранению культурного наследия



В.О. Цой



Приложение  
к приказу комитета по сохранению  
культурного наследия  
Ленинградской области  
от «08» октября 2024 г.  
№ 01-03/24-97

№ п/п	Видовая принадлежность предмета охраны	Предмет охраны	Материалы фотофиксации или иные графические материалы
2.4.1	Покои императрицы Александры Федоровны	<p>Историческое местоположение объемно-планировочное решение анфилады покоев Александры Федоровны в восточной части Арсенального каре, 1-й этаж.</p> <p>Общее архитектурно-художественное решение покоев императрицы Александры Федоровны в стилистике второго рококо конца 1840-х – начала 1850-х гг. (арх. Р.И. Кузьмин), включающих следующие интерьеры:</p> <p><b>Приемная:</b> Историческое планировочное решение: прямоугольное помещение, с четырьмя дверными проемами;</p> <p>Цилиндрический свод с лепным декором в стилистике второго рококо:</p> <p>Профилированные тяги и лепные рокайльные композиции по</p>	 <p style="text-align: center;">План 1-го этажа Арсенального каре 1930-х гг.</p>  <p style="text-align: center;">Современный план-ситуационная схема.</p> 

четырем сторонам, согласно иконографии, с розеткой в центре в аналогичной стилистике – исторические габариты, местоположение, материал, иконография;

Историческое колористическое решение потолка, согласно иконографии – профилированные рамы нежно травянистого (две) и нежно оливкового (две) оттенков; профилированный карниз и тяги оттенка под слоновую кость; центральный плафон в кремовых тонах; лепнина – белый тон;

Отделка стен бумажными обоями травянистого оттенка с золотом, согласно иконографии – исторические местоположение, материал, рисунок;

Камин белого мрамора, с резным декором в стилистике второго рококо, согласно иконографии - на высоком плинте, боковые панели декорированы волютообразными завитками, над топочным отверстием рокайльная композиция, профилированная каминная полка фигурного очертания – местоположение, габариты в плане, материал, рисунок;

Местоположение (в северо-восточном углу) и габариты в плане угловой двухъярусной печи,\*

\*разобрана предположительно в 1890-х гг.

Паркетные полы шахматного рисунка, согласно иконографии – материал (дуб в два цвета), рисунок;

Четыре исторических дверных проема с дверными заполнениями, согласно иконографии – двери двустворчатые, каждая створка отделана накладным резным декором в стилистике второго



Акварель Э. П. Гау. 1874. ГДМ-447-ХІ, ГМЗ «Гатчина».



Фото 1930-е гг. Фотограф М. А. Величко. Г-73\_1, ГМЗ «Гатчина».





рококо – по четыре фигурных филенки на каждой створке – местоположение, габариты, материал (дерево), рисунок;

Дверная и оконная фурнитура, согласно иконографии в стилистике второго рококо (включая ручки-фаль, накладки на ключевину) – исторические местоположение, габариты, материал (цветной металл), рисунок;

Печная фурнитура, согласно иконографии в стилистике второго рококо – исторические местоположение, габариты, материал (цветной металл), рисунок;

Мраморные подоконные доски, согласно иконографии.

#### **Столовая:**

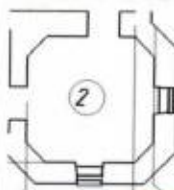
Историческое планировочное решение: восьмиугольное помещение в объеме башни, с двумя дверными и двумя оконными проемами;

сомкнутый свод с распалубками, декорированный лепниной в характере 2-го рококо:

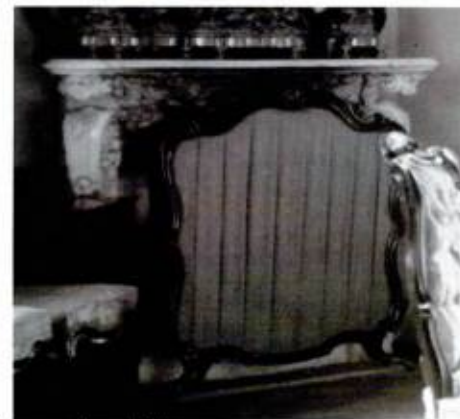
импосты ребер свода, имеющие вид карнизов с лепной порезкой;

профилированные зеркала ребер свода и распалубок с лепным декором (трельяжная сетка, рокайльные и растительные завитки; по центру объемная розетка из растительных элементов) – исторические габариты, местоположение, материал, иконография;

Историческое колористическое решение потолка, согласно иконографии – профилированные рамы и центральная часть с розеткой оттенка разбеленной охры,



Акварель Э. П. Гау. 1877. ГДМ- 447-ХІ, ГМЗ «Гатчина».



Фрагмент фото 1930-х гг.



зеркала - оттенка под слоновую кость (кремовый); лепнина - белый тон;

отделка стен брокателю оранжево-золотистого тона\*\* - исторические местоположение, материал (ткань), рисунок (гладкая, без рисунка);

\*\*плотная шелковая набивная ткань с золотой нитью, род парчи.

Камин серого мрамора, с резным декором в стилистике второго рококо, согласно иконографии - на плинте, боковые панели декорированы волотообразными завитками, профилированная каминная полка опирается на резные растительные консоли - местоположение, габариты в плане, материал, рисунок;

Паркетные полы шахматного рисунка, согласно иконографии - материал (дуб в два цвета), рисунок;

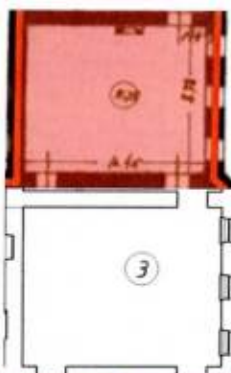
Два исторических дверных проема с дверными заполнениями, согласно иконографии - двери двустворчатые, каждая створка отделана накладным резным декором в стилистике второго рококо - местоположение, габариты, материал (дерево), рисунок;

Дверная и оконная фурнитура, согласно иконографии в стилистике второго рококо (включая ручки-фаль, накладки на ключевину) - местоположение, габариты, материал (цветной металл), рисунок;

Печная фурнитура и вентиляционные решетки, согласно иконографии в стилистике второго рококо - исторические местоположение, габариты, материал (цветной металл), рисунок;



Фото 1930-е гг. Фотограф М. А. Величко. Г-69\_1, ГМЗ «Гатчина».



Акварель Э. П. Гау. 1876. ГДМ- 447-ХI, ГМЗ «Гатчина».



Мраморные подоконные доски, согласно иконографии.

### Гостиная

Историческое планировочное решение анфиладного типа: прямоугольное помещение с тремя дверными проемами;

Зеркальный свод с распалубками, декорированный золоченой лепниной в характере 2-го рококо:

Зеркало плафона в профилированной фигурной раме, с рокайлями в скругленных углах и центральной четырехлопастной розеткой под люстру – исторические габариты, местоположение, материал, иконография;

падуга свода с лепными композициями из трельяжной сетки и растительных завитков, рокайлей-картушей с вензелем императрицы - исторические габариты, местоположение, материал, иконография;

распалубки свода в золоченых профилированных рамах с рокайльными композициями в углах – исторические габариты, местоположение, материал, иконография;

разбивка плоскостей стен лопатками в соответствии с распалубками свода, с завершением лопаток карнизами с лепной порезкой, в соответствии с иконографией – исторические габариты, местоположение, материал;

историческое колористическое решение потолка, согласно иконографии – профилированная рама зеркала плафона белого тона; поверхность свода – оттенок под слоновую кость (кремовый); лепнина - позолота;



Фрагмент гостиной. Фото кон.1890- нач.1900- х гг. ГМЗ Гатчина.

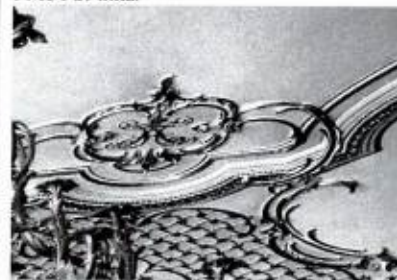


Фото 1930-е гг. Фотограф М. А. Величко. Г-75\_1, ГМЗ «Гатчина»



отделка стен брокателю серо-зеленого тона\*\* - местоположение, материал (ткань), рисунок (гладкая, без рисунка);

\*\*плотная шелковая набивная ткань с золотой нитью, род парчи.

Камин белого мрамора, с резным декором в стилистике второго рококо, согласно иконографии - на высоком плинте, боковые панели декорированы волютообразными завитками, центральная часть под каминной полкой декорирована резьбой - местоположение, габариты в плане, материал, рисунок;

Паркетные полы шахматного рисунка, согласно иконографии - материал (дуб в два цвета), рисунок;

Три исторических дверных проема с дверными заполнениями, согласно иконографии - двери двустворчатые, каждая створка отделана в стилистике второго рококо, на четыре фигурные филенки - местоположение, габариты, материал (дерево), рисунок;

Историческое местоположение и габариты дверного проема на восточной стене (между двумя оконными проемами), ведущего в сад;\*

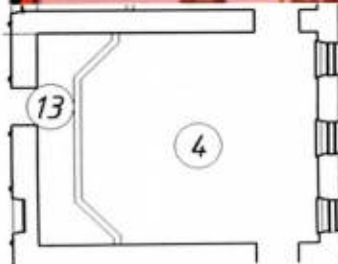
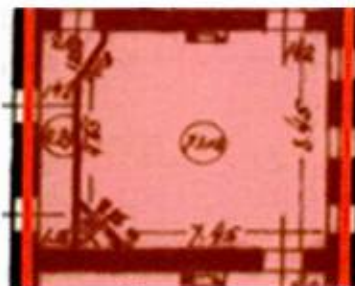
\*в настоящее время заложен, превращен в окно. Со стороны фасада к проему вела чугунная лестница с медными поручнями и чугунным зонтом над ней.

Историческая иконография двустворчатой полусветлой двери проема, ведущего в сад;

Дверная и оконная фурнитура, согласно иконографии в стилистике второго рококо (включая ручки-фаль, накладки на ключевину) - исторические местоположение, габариты, материал (цветной металл), рисунок;



Фото 1930-е гг. Фотограф М. А. Величко. Г-75\_1, ГМЗ «Гатчина»





Печная фурнитура и вентиляционные решетки, согласно иконографии в стилистике второго рококо - исторические местоположение, габариты, материал (цветной металл), рисунок;

Мраморные подоконные доски, согласно иконографии.

### Большой кабинет

Историческое планировочное решение анфиладного типа: прямоугольное помещение с двумя дверными проемами в парадной зоне и выгородкой в западной части помещения под частную зону, с тремя дверными проемами, ведущими в Готическую галерею и в соседний Малый кабинет;

Пологий свод с распалубками, декорированный лепниной в характере 2-го рококо:

Центральное зеркало плафона, четырехлопастное, в профилированной раме с лепной порезкой, с орнаментом растительного характера по внутреннему краю и центральной розеткой под люстру в виде четырехлистника – исторические габариты, местоположение, материал, иконография;

декор свода с лепными композициями из трельяжной сетки и растительных завитков - исторические габариты, местоположение, материал, иконография;



Акварель Э. П. Гау. 1877. ГДМ- 447-ХІ, ГМЗ «Гатчина».



Фото 1930-х гг.  
Фотограф М. А. Величко. Г-64-1, ГМЗ «Гатчина».



Фото до 1920-х гг. ГМЗ «Гатчина».



Фрагмент фото 1930-х гг. ГМЗ Гатчина

падуга над выгородкой – в профилированном обрамлении с рокайльным лепным декором – исторические габариты, местоположение, материал, иконография;

разбивка плоскостей стен лопатками в соответствии с распалубками свода, с завершением лопаток разорванными карнизами с лепной порезкой, в соответствии с иконографией – исторические габариты, местоположение, материал;

историческое колористическое решение потолка, согласно иконографии – в два цвета: профилированная рама, лепной декор белого тона; поверхность свода – оттенок под слоновую кость (кремовый);

отделка стен бродателю малинового тона\*\* – местоположение, материал (ткань), рисунок (с растительным рисунком, имитирующим вышивку гладью по шелковой основе);

\*\*плотная шелковая набивная ткань с золотой нитью, род парчи.

Камин белого мрамора, с резным декором в стилистике второго рококо, согласно иконографии – местоположение, габариты в плане, материал, рисунок;

Исторические местоположение и габариты угловой печи в юго-западном углу помещения;

Паркетные полы шахматного рисунка, согласно иконографии – материал (дуб в два цвета), рисунок;

Два исторических дверных проема с дверными заполнениями, согласно иконографии – двери двустворчатые, каждая створка отделана в стилистике второго рококо, на четыре фигурные



Фрагмент фото до 1917-х гг. ГМЗ Гатчина



Акварель Э. П. Гау. 1877. ГДМ-447-ХI, ГМЗ «Гатчина».



филенки – местоположение, габариты, материал (дерево), рисунок;

Дверная и оконная фурнитура, согласно иконографии в стилистике второго рококо (включая ручки-фаль, накладки на ключевину) – местоположение, габариты, материал (цветной металл), рисунок;

Печная фурнитура и вентиляционные решетки, согласно иконографии в стилистике второго рококо - исторические местоположение, габариты, материал (цветной металл), рисунок;

Мраморные подоконные доски, согласно иконографии.

#### **Дубовый (Малый) кабинет**

Историческое планировочное решение анфиладного типа: прямоугольное помещение с двумя дверными проемами в парадной зоне и выгородкой\*\*\* в западной части помещения под частную зону, с двумя дверными проемами, ведущими в соседние помещения Ванной и Большого кабинета;

\*\*\* первоначально там находилась лестница, ведущая на антресольный этаж

Пологий свод с распалубками, декорированный лепниной в характере 2-го рококо:

декор свода с рокайльными лепными композициями из растительных завитков – исторические габариты, местоположение, материал, иконография;

распалубки, декорированные лепным профилем и рокайльной композицией в верхнем углу - исторические габариты, местоположение, материал, иконография;



Фото 1930-х гг. Фотограф М. А. Величко, Г-65\_1, ГМЗ «Гатчина».



Фото 1930-х гг. Фотограф М. А. Величко, ГМЗ «Гатчина».



историческое колористическое решение потолка, согласно иконографии – окраска «под дуб» лепного декора и поверхностей свода;

отделка стен, согласно иконографии, дубовыми панелями, чередующимися с прямоугольными панно с вышитым крестиком по канве цветочным рисунком – исторические габариты, местоположение, материал (дуб, ткань с вышивкой), рисунок (крупные красные, розовые и белые цветы на голубом фоне);

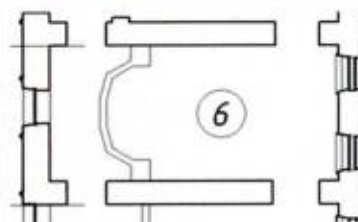
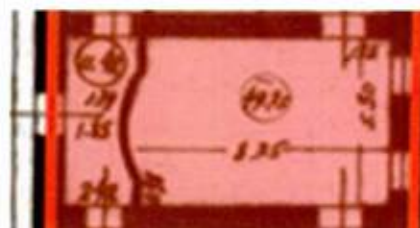
сплошная отделка дубовыми профилированными панелями нижней трети стен – исторические габариты, местоположение, материал (дуб), рисунок резных профилей;

резной декор дубовых стеновых панелей в верхней части стен – резные рокайльные обрамления двух зеркал, трельяжные сетки в верхней части, фигурные консоли под фарфор – исторические габариты, местоположение, материал (дуб), рисунок;

Камин угловой белого мрамора, с резным декором в стилистике второго рококо, согласно иконографии – на плинте серого мрамора, боковые панели декорированы волутообразными завитками, центральная часть под каминной полкой декорирована резьбой – исторические местоположение, габариты в плане, материал, рисунок;

Паркетные полы, согласно иконографии – материал (дерево);

Два исторических дверных проема в парадной зоне с дверными заполнениями, согласно иконографии – двери двустворчатые, каждая створка



Акварель Э. П. Гау. 1877. ГДМ- 447-ХІ, ГМЗ «Гатчина».



со стороны Малого кабинета отделана в стилистике второго рококо, на четыре фигурные филенки – исторические местоположение, габариты, материал (дерево), рисунок;

Дверная и оконная фурнитура – исторические местоположение, габариты, материал (цветной металл);

Мраморные подоконные доски, согласно иконографии.

### **Ванная**

Историческое планировочное решение анфиладного типа: прямоугольное помещение с двумя дверными проемами в парадной зоне и выгородкой в западной части помещения под частную зону\*\*\*\*, образующей альков, с тремя дверными проемами, ведущими в соседние помещения Малого кабинета, Дежурной комнаты и Готической галереи.

\*\*\*\*первоначально здесь находились ванны принадлежности и печь для нагрева воды

Пологий свод с распалубками и конхой в алькове, декорированный лепниной в характере 2-го рококо:

разбивка плоскостей стен лопатками в соответствии с распалубками свода, с завершением лопаток профилированными карнизами, в соответствии с иконографией – исторические габариты, местоположение, материал;

декор свода с рокайльными лепными композициями из растительных завитков – исторические габариты, местоположение, материал, иконография;

центральное зеркало плафона, четырехлопастное, с рокайльной розеткой под люстру – исторические габариты,



Фото до 1920-х гг. Предоставлено ГМЗ «Гатчина»



местоположение, материал, иконография;

лепной декор конхи алькова – трельяжная сетка, рокайльные растительные завитки – исторические габариты, местоположение, материал, иконография;

историческое колористическое решение потолка, согласно иконографии – бледно-зеленый поверхности свода, ярко-изумрудный для профилированной рамы плафона, белый тон (молочный) для лепного декора;

отделка стен, согласно иконографии, – нежно изумрудный ситец, с драпировками; ниша-альков обрамлена зеркалами в золоченых рамах с растительной резьбой в верхней части – исторические габариты, местоположение, материал (ситец, зеркало), рисунок;

Камин фарфоровый, с золочением и растительным орнаментом, согласно историческим аналогам – исторические местоположение, габариты в плане, материал, рисунок;

Паркетные полы, согласно иконографии – материал (дерево);

Два исторических дверных проема в парадной зоне с дверными заполнениями, согласно иконографии – двери двустворчатые, каждая створка со стороны Ванной отделана в стилистике второго рококо, на четыре фигурные филенки, в нежно-зеленых тонах – исторические местоположение, габариты, материал (дерево), рисунок;

Дверная и оконная фурнитура – исторические местоположение,



Фрагмент помещения Дежурной на акварели Гау, вид из Опочивальни (Спальни)



габариты, материал (цветной металл);

Мраморные подоконные доски, согласно иконографии.

#### **Дежурная (Камер-юнгферская).**

Историческое планировочное решение анфиладного типа: прямоугольное помещение, выгороженное в объеме капитальных стен Спальни, предназначавшееся для дежурной фрейлины;

Историческое архитектурно-художественное решение в стилистике второго рококо, аналогично соседним помещениям;

Отделка стен английским ситцем нежно-зеленого оттенка.

Историческое местоположение и габариты печи в северо-западном углу помещения;

Печная фурнитура и вентиляционные решетки, согласно иконографии в стилистике второго рококо - историческое местоположение, габариты, материал (цветной металл), рисунок;

Дверная и оконная фурнитура, согласно иконографии в стилистике второго рококо (включая ручки-фаль, накладки на ключевину) – исторические местоположение, габариты, материал (цветной металл), рисунок;

Паркетные полы, согласно иконографии – материал (дерево);

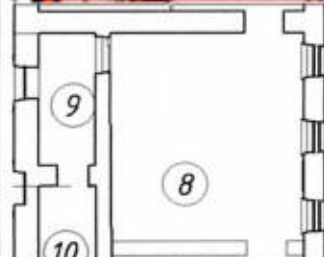
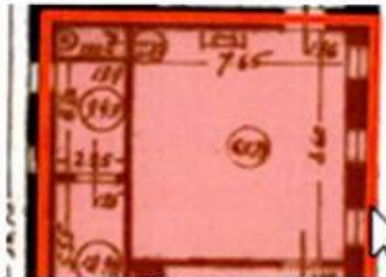
Мраморные подоконные доски, согласно иконографии.

#### **Спальня (Опочивальня)**

Историческое планировочное решение анфиладного типа: прямоугольное помещение с



Вид помещения Дежурной из Опочивальни (Спальни) на фото 1930-х гг. ГМЗ Гатчина



Акварель Э. П. Гау. 1880. ГДМ-447-ХІ, ГМЗ «Гатчина».

двумя дверными проемами в парадной зоне и выгородкой в западной части помещения под частную зону, в которой располагается дверной проем, ведущий в Готическую галерею;

Пологий свод с распалубками, декорированный лепниной в характере 2-го рококо:

Центральное зеркало плафона, в виде квадрифолии, в профилированной фигурной раме с лепной порезкой, с орнаментом растительного характера по внутреннему краю и небольшой центральной розеткой под люстру – исторические габариты, местоположение, материал, иконография, рисунок профилей;

декор свода с лепными композициями из трельяжной сетки в рокайльных обрамлениях и растительных завитков-исторические габариты, местоположение, материал, иконография;

распалубки в профилированных обрамлениях – исторические габариты, местоположение, материал, иконография, рисунок профиля;

разбивка плоскостей стен лопатками в соответствии с распалубками свода, с завершением лопаток профилированными карнизами, в соответствии с иконографией – исторические габариты, местоположение, материал;

историческое колористическое решение потолка, согласно иконографии – внутренняя часть профилированной рамы плафона, обрамления распалубок – бледно-голубой тон; лепной декор белого тона; поверхность свода – оттенок под слоновую кость (кремовый);



Фото до 1920-х гг. Г-212\_1, ГМЗ «Гатчина».



Фото до 1920-х гг. Бр-50\_1, ГМЗ «Гатчина».





		<p>отделка стен брокателю темно-голубого тона**, согласно иконографии - исторические местоположение, материал (ткань), рисунок (с растительным рисунком, имитирующим вышивку гладью по шелковой основе);</p> <p>**плотная шелковая набивная ткань с золотой нитью, род парчи.</p> <p>Камин белого мрамора, с резным декором в стилистике второго рококо, согласно иконографии - на плинте, боковые панели декорированы резьбой, центральная часть под каминной полкой с рокайльной композицией - исторические местоположение, габариты в плане, материал, рисунок;</p> <p>Паркетные полы, согласно иконографии - материал (дерево);</p> <p>Два исторических дверных проема с дверными заполнениями, согласно иконографии - двери двустворчатые, каждая створка отделана в стилистике второго рококо, на четыре фигурные филенки - местоположение, габариты, материал (дерево), рисунок;</p> <p>Дверная и оконная фурнитура - исторические местоположение, габариты, материал (цветной металл);</p> <p>Печная фурнитура и вентиляционные решетки, согласно иконографии в стилистике второго рококо - исторические местоположение, габариты, материал (цветной металл), рисунок;</p> <p>Мраморные подоконные доски, согласно иконографии.</p>	
--	--	---	--

\* Предмет охраны может быть уточнен при проведении дополнительных научных исследований.