



КОМИТЕТ ГРАДОСТРОИТЕЛЬНОЙ ПОЛИТИКИ  
ЛЕНИНГРАДСКОЙ ОБЛАСТИ

ПРИКАЗ

от 16 июля 2024 года № 111

**О внесении изменений в Правила землепользования и застройки  
муниципального образования Сосновское сельское поселение  
муниципального образования Приозерский муниципальный район  
Ленинградской области**

В соответствии с Градостроительным кодексом Российской Федерации, пунктом 1 части 2 статьи 1 областного закона от 7 июля 2014 года № 45-оз «О перераспределении полномочий в области градостроительной деятельности между органами государственной власти Ленинградской области и органами местного самоуправления Ленинградской области», пунктом 2.13 Положения о Комитете градостроительной политики Ленинградской области, утвержденного постановлением Правительства Ленинградской области от 9 сентября 2019 года № 421, приказываю:

внести в Правила землепользования и застройки муниципального образования Сосновское сельское поселение муниципального образования Приозерский муниципальный район Ленинградской области, утвержденные решением Совета депутатов муниципального образования Сосновское сельское поселение муниципального образования Приозерский муниципальный район Ленинградской области от 20.08.2014 № 177 (с изменениями), изменения согласно приложению к настоящему приказу.

Председатель комитета

И.Я. Кулаков

Государственный регистрационный номер: **01-06-111/2024**  
Дата государственной регистрации: **16.07.2024**

Приложение  
к приказу Комитета  
градостроительной политики  
Ленинградской области  
от 16 июля 2024 гда № 111

**Изменения в Правила землепользования и застройки  
муниципального образования Сосновское сельское поселение  
муниципального образования Приозерский муниципальный район  
Ленинградской области**

1. На карте градостроительного зонирования изменить границы территориальных зон ТЖ-2-1 «Зона малоэтажной жилой застройки индивидуальными жилыми домами» и ТЖ-2-2 «Зона малоэтажной жилой застройки индивидуальными, многоквартирными и многоквартирными жилыми домами».

2. Дополнить Правила землепользования и застройки муниципального образования Сосновское сельское поселение муниципального образования Приозерский муниципальный район Ленинградской области приложением «Сведения о границах территориальных зон» с описанием местоположения границ территориальных зон ТЖ-2-1 «Зона малоэтажной жилой застройки индивидуальными жилыми домами» и ТЖ-2-2 «Зона малоэтажной жилой застройки индивидуальными, многоквартирными и многоквартирными жилыми домами».







УСЛОВНЫЕ ОБОЗНАЧЕНИЯ

|  |  |  |                            |
|--|--|--|----------------------------|
|  | Границы муниципального образования                               |  | Границы населенных пунктов |
|  | Границы муниципального района                                    |  | Границы территории οικ     |
|  | Границы муниципального образования Сосновское сельское поселение |  |                            |

**Территориальные зоны**

|  |  |  |   |
|--|--|--|---|
|  | Зона дачной застройки  |  | Зона объектов инженерной инфраструктуры   |
|  | Зона жилищной застройки индивидуальной, жилые дома, многоквартирные, блокированные и индивидуальные жилые дома |  | Зона объектов инженерной инфраструктуры   |
|  | Зона жилищной застройки многоквартирных и индивидуальных жилых домов   |  | Зона объектов транспортной инфраструктуры |
|  | Зона жилищной застройки индивидуальных и многоквартирных жилых домов   |  | Зона объектов инженерной инфраструктуры   |
|  | Зона складской застройки   |  | Зона объектов инженерной инфраструктуры   |
|  | Зона жилищной застройки индивидуальных жилых домов   |  | Зона объектов инженерной инфраструктуры   |

**Общественные зоны**

|  |  |  |   |
|--|--|--|---|
|  | Зона жилищной застройки индивидуальных жилых домов |  | Зона объектов инженерной инфраструктуры |
|  | Зона объектов инженерной инфраструктуры            |  | Зона объектов инженерной инфраструктуры |
|  | Зона объектов инженерной инфраструктуры            |  | Зона объектов инженерной инфраструктуры |
|  | Зона объектов инженерной инфраструктуры            |  | Зона объектов инженерной инфраструктуры |
|  | Зона объектов инженерной инфраструктуры            |  | Зона объектов инженерной инфраструктуры |
|  | Зона объектов инженерной инфраструктуры            |  | Зона объектов инженерной инфраструктуры |
|  | Зона объектов инженерной инфраструктуры            |  | Зона объектов инженерной инфраструктуры |

**Зоны размещения объектов**

|  |   |  |   |
|--|---|--|---|
|  | Зона объектов инженерной инфраструктуры |  | Зона объектов инженерной инфраструктуры |
|  | Зона объектов инженерной инфраструктуры |  | Зона объектов инженерной инфраструктуры |
|  | Зона объектов инженерной инфраструктуры |  | Зона объектов инженерной инфраструктуры |

**Промышленные зоны**

|  |   |  |   |
|--|---|--|---|
|  | Зона объектов инженерной инфраструктуры |  | Зона объектов инженерной инфраструктуры |
|  | Зона объектов инженерной инфраструктуры |  | Зона объектов инженерной инфраструктуры |
|  | Зона объектов инженерной инфраструктуры |  | Зона объектов инженерной инфраструктуры |





**УСЛОВНЫЕ ОБОЗНАЧЕНИЯ**

|  |                                  |
|--|----------------------------------|
| --- граница муниципального образования | --- граница земельного участка   |
| --- граница муниципального образования | --- граница кадастрового участка |
| --- граница земельного участка         |                                  |

**ТЕРРИТОРИАЛЬНЫЕ ЗОНЫ**

**Зона сельскохозяйственного назначения:**

- З-1 зона дачной строительства
- З-2 зона индивидуальной жилой застройки индивидуальными жилищными домами
- З-3 зона индивидуальной жилой застройки индивидуальными, садовыми товариществами и жилищными кооперативами
- З-4 зона индивидуальной жилой застройки садовыми товариществами и жилищными кооперативами
- З-5 зона садоводческих товариществ

**Общественно-деловая зона:**

- О-1 зона многофункционального общественного назначения
- О-2 зона многофункционального общественного назначения с возможностью размещения объектов торговли, питания, бытового назначения
- О-3 зона объектов общественного назначения
- О-4 зона учреждений культуры
- О-5 зона культурно-спортивной

**Зона размещения объектов:**

- О-6 зона объектов культурного назначения
- О-7 зона объектов торговли
- О-8 зона объектов культуры и досуга и объектов спортивной сферы

**Производственная зона:**

- П-1 зона производства продукции (работ, услуг) малых и средних предприятий общественного назначения
- П-2 зона производства продукции (работ, услуг) крупных и средних предприятий общественного назначения

**Зоны с особыми условиями использования территории:**

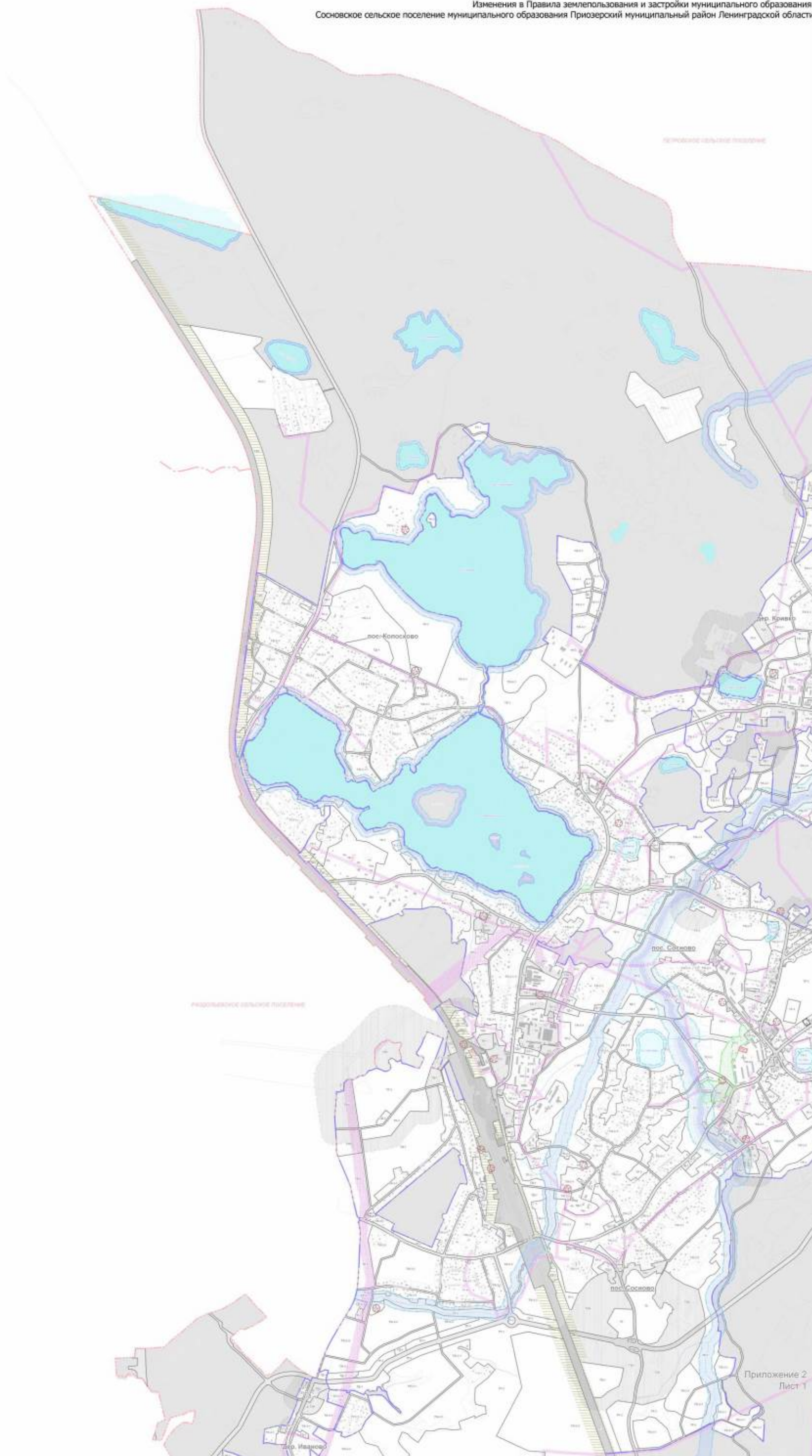
- ЗОНА ОХОРАНЫ РАЙОНА
- ЗОНА ОХОРАНЫ ГОРОДА
- ЗОНА ОХОРАНЫ НАЦИОНАЛЬНОГО ПАРКА
- ЗОНА ОХОРАНЫ ВОДНЫХ ОБЪЕКТОВ
- ЗОНА ОХОРАНЫ ПРИРОДНОГО НАСЛЕДИЯ
- ЗОНА ОХОРАНЫ КУЛЬТУРНОГО НАСЛЕДИЯ
- ЗОНА ОХОРАНЫ ОБЪЕКТОВ КУЛЬТУРНОГО НАСЛЕДИЯ
- ЗОНА ОХОРАНЫ ОБЪЕКТОВ КУЛЬТУРНОГО НАСЛЕДИЯ
- ЗОНА ОХОРАНЫ ОБЪЕКТОВ КУЛЬТУРНОГО НАСЛЕДИЯ
- ЗОНА ОХОРАНЫ ОБЪЕКТОВ КУЛЬТУРНОГО НАСЛЕДИЯ
- ЗОНА ОХОРАНЫ ОБЪЕКТОВ КУЛЬТУРНОГО НАСЛЕДИЯ
- ЗОНА ОХОРАНЫ ОБЪЕКТОВ КУЛЬТУРНОГО НАСЛЕДИЯ

**Виды объектов инфраструктуры:**

- И-1 зона объектов автомобильной инфраструктуры
- И-2 зона объектов транспортной инфраструктуры
- И-3 зона объектов инженерной инфраструктуры
- И-4 зона объектов объектов коммунального назначения
- И-5 зона объектов объектов коммунального назначения
- И-6 зона объектов объектов коммунального назначения
- И-7 зона объектов объектов коммунального назначения
- И-8 зона объектов объектов коммунального назначения
- И-9 зона объектов объектов коммунального назначения
- И-10 зона объектов объектов коммунального назначения

**Территория, принадлежащая к объектам культурного наследия:**

- Зона, подлежащая изъятию для государственных нужд
- Зона, подлежащая изъятию для государственных нужд
- Зона, подлежащая изъятию для государственных нужд
- Зона, подлежащая изъятию для государственных нужд









Приложение  
к правилам землепользования и застройки  
муниципального образования  
Сосновское сельское поселение  
муниципального образования  
Приозерский муниципальный район  
Ленинградской области

Сведения о границах территориальных зон  
ТЖ-2-1, ТЖ-2-2

## ГРАФИЧЕСКОЕ ОПИСАНИЕ

**местоположения границ населенных пунктов, территориальных зон, особо охраняемых природных территорий, зон с особыми условиями использования территории**

**Зона малоэтажной жилой застройки индивидуальными, многоквартирными и многоквартирными жилыми домами**

(наименование объекта, местоположение границ которого описано (далее - объект))

### Раздел 1

#### Сведения об объекте

| № п/п | Характеристики объекта  | Описание характеристик  |
|-------|---|---|
| 1     | 2   | 3   |
| 1.    | Местоположение объекта  | Ленинградская область, Приозерский район, Сосновское сельское поселение |
| 2.    | Площадь объекта +/- величина погрешности определения площади (P +/- Дельта P) | 3015307 +/- 30388 м <sup>2</sup>  |
| 3.    | Иные характеристики объекта   | -   |



## Раздел 2

### Сведения о местоположении границ объекта

1. Система координат -

2. Сведения о характерных точках границ объекта

| Обозначение<br>характерных точек<br>границ | Координаты, м |   | Метод<br>определения<br>координат<br>характерной точки | Средняя<br>квадратическая<br>погрешность<br>положения<br>характерной<br>точки (Mt), м | Описание<br>обозначения<br>точки на<br>местности (при<br>наличии) |
|--|---------------|---|--|---|---|
|  | X             | Y |  |   |   |
| 1  | 2             | 3 | 4  | 5   | 6   |
| -  | -             | - | -  | -   | -   |

3. Сведения о характерных точках части (частей) границы объекта

| Обозначение<br>характерных точек<br>части границы | Координаты, м |   | Метод<br>определения<br>координат<br>характерной точки | Средняя<br>квадратическая<br>погрешность<br>положения<br>характерной<br>точки (Mt), м | Описание<br>обозначения<br>точки на<br>местности (при<br>наличии) |
|---|---------------|---|--|---|---|
|   | X             | Y |  |   |   |
| 1   | 2             | 3 | 4  | 5   | 6   |
| -   | -             | - | -  | -   | -   |

### Раздел 3

#### Сведения о местоположении измененных (уточненных) границ объекта

1. Система координат МСК 47 зона 2

2. Сведения о характерных точках границ объекта

| Обозначение характерных точек границ | Существующие координаты, м |   | Измененные (уточненные) координаты, м |            | Метод определения координат характерной точки | Средняя квадратическая погрешность положения характерной точки (Mt), м | Описание обозначения точки на местности (при наличии) |
|--------------------------------------|----------------------------|---|---------------------------------------|------------|---|--|---|
|                                      | X                          | Y | X                                     | Y          |   |  |   |
| 1                                    | 2                          | 3 | 4                                     | 5          | 6   | 7  | 8   |
| 1                                    | -                          | - | 501269.83                             | 2210737.05 | Картометрический метод                        | 5.0  | -   |
| 2                                    | -                          | - | 501212.73                             | 2210734.41 | Картометрический метод                        | 5.0  | -   |
| 3                                    | -                          | - | 500948.61                             | 2210722.18 | Картометрический метод                        | 5.0  | -   |
| 4                                    | -                          | - | 500949.00                             | 2210710.19 | Картометрический метод                        | 5.0  | -   |
| 5                                    | -                          | - | 500953.93                             | 2210557.48 | Картометрический метод                        | 5.0  | -   |
| 6                                    | -                          | - | 500954.75                             | 2210550.70 | Картометрический метод                        | 5.0  | -   |
| 7                                    | -                          | - | 500958.95                             | 2210517.18 | Картометрический метод                        | 5.0  | -   |
| 8                                    | -                          | - | 500960.69                             | 2210503.31 | Картометрический метод                        | 5.0  | -   |
| 9                                    | -                          | - | 500978.50                             | 2210361.12 | Картометрический метод                        | 5.0  | -   |
| 10                                   | -                          | - | 500978.86                             | 2210358.50 | Картометрический метод                        | 5.0  | -   |
| 11                                   | -                          | - | 501016.61                             | 2210079.91 | Картометрический метод                        | 5.0  | -   |
| 12                                   | -                          | - | 501023.40                             | 2210029.77 | Картометрический метод                        | 5.0  | -   |
| 13                                   | -                          | - | 501023.80                             | 2210025.24 | Картометрический метод                        | 5.0  | -   |
| 14                                   | -                          | - | 501066.72                             | 2209685.00 | Картометрический метод                        | 5.0  | -   |
| 15                                   | -                          | - | 501067.12                             | 2209680.27 | Картометрический метод                        | 5.0  | -   |
| 16                                   | -                          | - | 501095.80                             | 2209451.51 | Картометрический метод                        | 5.0  | -   |
| 17                                   | -                          | - | 501096.14                             | 2209448.88 | Картометрический метод                        | 5.0  | -   |
| 18                                   | -                          | - | 501143.71                             | 2209159.61 | Картометрический метод                        | 5.0  | -   |
| 19                                   | -                          | - | 501155.54                             | 2209157.72 | Картометрический метод                        | 5.0  | -   |
| 20                                   | -                          | - | 501328.05                             | 2209143.31 | Картометрический метод                        | 5.0  | -   |
| 21                                   | -                          | - | 501367.87                             | 2209150.05 | Картометрический метод                        | 5.0  | -   |
| 22                                   | -                          | - | 501375.73                             | 2209168.69 | Картометрический метод                        | 5.0  | -   |



| 2. Сведения о характерных точках границ объекта |                            |   |                                       |            |   |  |   |
|---|----------------------------|---|---------------------------------------|------------|---|--|---|
| Обозначение характерных точек границ            | Существующие координаты, м |   | Измененные (уточненные) координаты, м |            | Метод определения координат характерной точки | Средняя квадратическая погрешность положения характерной точки (Mt), м | Описание обозначения точки на местности (при наличии) |
|   | X                          | Y | X                                     | Y          |   |  |   |
| 1   | 2                          | 3 | 4                                     | 5          | 6   | 7  | 8   |
| 23  | -                          | - | 501377.28                             | 2209188.53 | Картометрический метод                        | 5.0  | -   |
| 24  | -                          | - | 501373.44                             | 2209205.61 | Картометрический метод                        | 5.0  | -   |
| 25  | -                          | - | 501378.80                             | 2209247.92 | Картометрический метод                        | 5.0  | -   |
| 26  | -                          | - | 501381.58                             | 2209269.15 | Картометрический метод                        | 5.0  | -   |
| 27  | -                          | - | 501390.80                             | 2209298.47 | Картометрический метод                        | 5.0  | -   |
| 28  | -                          | - | 501396.96                             | 2209317.51 | Картометрический метод                        | 5.0  | -   |
| 29  | -                          | - | 501412.34                             | 2209351.76 | Картометрический метод                        | 5.0  | -   |
| 30  | -                          | - | 501424.20                             | 2209373.62 | Картометрический метод                        | 5.0  | -   |
| 31  | -                          | - | 501435.29                             | 2209394.73 | Картометрический метод                        | 5.0  | -   |
| 32  | -                          | - | 501434.31                             | 2209433.42 | Картометрический метод                        | 5.0  | -   |
| 33  | -                          | - | 501428.32                             | 2209445.16 | Картометрический метод                        | 5.0  | -   |
| 34  | -                          | - | 501417.51                             | 2209462.83 | Картометрический метод                        | 5.0  | -   |
| 35  | -                          | - | 501410.43                             | 2209473.87 | Картометрический метод                        | 5.0  | -   |
| 36  | -                          | - | 501386.13                             | 2209510.61 | Картометрический метод                        | 5.0  | -   |
| 37  | -                          | - | 501353.02                             | 2209551.63 | Картометрический метод                        | 5.0  | -   |
| 38  | -                          | - | 501313.76                             | 2209597.61 | Картометрический метод                        | 5.0  | -   |
| 39  | -                          | - | 501268.50                             | 2209639.01 | Картометрический метод                        | 5.0  | -   |
| 40  | -                          | - | 501248.04                             | 2209655.58 | Картометрический метод                        | 5.0  | -   |
| 41  | -                          | - | 501218.38                             | 2209670.72 | Картометрический метод                        | 5.0  | -   |
| 42  | -                          | - | 501585.94                             | 2209729.28 | Картометрический метод                        | 5.0  | -   |
| 43  | -                          | - | 502063.05                             | 2209729.04 | Картометрический метод                        | 5.0  | -   |
| 44  | -                          | - | 502063.00                             | 2210118.80 | Картометрический метод                        | 5.0  | -   |
| 45  | -                          | - | 502302.93                             | 2210127.21 | Картометрический метод                        | 5.0  | -   |
| 46  | -                          | - | 502313.23                             | 2209994.50 | Картометрический метод                        | 5.0  | -   |
| 47  | -                          | - | 502432.58                             | 2209738.67 | Картометрический метод                        | 5.0  | -   |

| 2. Сведения о характерных точках границ объекта |                               |   |   |            |   |   |  |
|---|-------------------------------|---|---|------------|---|---|--|
| Обозначение<br>характерных<br>точек границ      | Существующие<br>координаты, м |   | Измененные<br>(уточненные)<br>координаты, м |            | Метод<br>определения<br>координат<br>характерной<br>точки | Средняя<br>квадратическая<br>погрешность<br>положения<br>характерной<br>точки (Mt), м | Описание<br>обозначения<br>точки на<br>местности<br>(при<br>наличии) |
|   | X                             | Y | X   | Y          |   |   |  |
| 1   | 2                             | 3 | 4   | 5          | 6   | 7   | 8  |
| 48  | -                             | - | 502821.07                                   | 2209941.88 | Картометрический метод                                    | 5.0   | -  |
| 49  | -                             | - | 503234.63                                   | 2209853.29 | Картометрический метод                                    | 5.0   | -  |
| 50  | -                             | - | 503267.32                                   | 2209990.54 | Картометрический метод                                    | 5.0   | -  |
| 51  | -                             | - | 503207.58                                   | 2210274.73 | Картометрический метод                                    | 5.0   | -  |
| 52  | -                             | - | 502828.21                                   | 2210413.37 | Картометрический метод                                    | 5.0   | -  |
| 53  | -                             | - | 502280.47                                   | 2210613.54 | Картометрический метод                                    | 5.0   | -  |
| 54  | -                             | - | 502153.90                                   | 2210659.80 | Картометрический метод                                    | 5.0   | -  |
| 55  | -                             | - | 502045.40                                   | 2210695.55 | Картометрический метод                                    | 5.0   | -  |
| 56  | -                             | - | 501933.50                                   | 2210722.95 | Картометрический метод                                    | 5.0   | -  |
| 57  | -                             | - | 501820.90                                   | 2210741.35 | Картометрический метод                                    | 5.0   | -  |
| 58  | -                             | - | 501696.90                                   | 2210751.40 | Картометрический метод                                    | 5.0   | -  |
| 59  | -                             | - | 501590.40                                   | 2210751.90 | Картометрический метод                                    | 5.0   | -  |
| 1   | -                             | - | 501269.83                                   | 2210737.05 | Картометрический метод                                    | 5.0   | -  |
| 60  | -                             | - | 500180.52                                   | 2210248.37 | Картометрический метод                                    | 5.0   | -  |
| 61  | -                             | - | 500147.14                                   | 2210227.34 | Картометрический метод                                    | 5.0   | -  |
| 62  | -                             | - | 500065.84                                   | 2210185.43 | Картометрический метод                                    | 5.0   | -  |
| 63  | -                             | - | 500042.32                                   | 2210173.18 | Картометрический метод                                    | 5.0   | -  |
| 64  | -                             | - | 500006.76                                   | 2210116.85 | Картометрический метод                                    | 5.0   | -  |
| 65  | -                             | - | 499987.00                                   | 2210083.12 | Картометрический метод                                    | 5.0   | -  |
| 66  | -                             | - | 499966.40                                   | 2210061.78 | Картометрический метод                                    | 5.0   | -  |
| 67  | -                             | - | 499893.07                                   | 2210014.02 | Картометрический метод                                    | 5.0   | -  |
| 68  | -                             | - | 499828.51                                   | 2209969.46 | Картометрический метод                                    | 5.0   | -  |
| 69  | -                             | - | 499754.44                                   | 2209919.54 | Картометрический метод                                    | 5.0   | -  |
| 70  | -                             | - | 499633.34                                   | 2209821.83 | Картометрический метод                                    | 5.0   | -  |
| 71  | -                             | - | 499544.71                                   | 2209750.43 | Картометрический метод                                    | 5.0   | -  |



| 2. Сведения о характерных точках границ объекта |                               |   |   |            |   |   |  |
|---|-------------------------------|---|---|------------|---|---|--|
| Обозначение<br>характерных<br>точек границ      | Существующие<br>координаты, м |   | Измененные<br>(уточненные)<br>координаты, м |            | Метод<br>определения<br>координат<br>характерной<br>точки | Средняя<br>квадратическая<br>погрешность<br>положения<br>характерной<br>точки (Mt), м | Описание<br>обозначения<br>точки на<br>местности<br>(при<br>наличии) |
|   | X                             | Y | X   | Y          |   |   |  |
| 1   | 2                             | 3 | 4   | 5          | 6   | 7   | 8  |
| 72  | -                             | - | 499543.64                                   | 2209749.03 | Картометрический метод                                    | 5.0   | -  |
| 73  | -                             | - | 499537.04                                   | 2209740.40 | Картометрический метод                                    | 5.0   | -  |
| 74  | -                             | - | 499491.88                                   | 2209615.73 | Картометрический метод                                    | 5.0   | -  |
| 75  | -                             | - | 499482.19                                   | 2209585.66 | Картометрический метод                                    | 5.0   | -  |
| 76  | -                             | - | 499482.65                                   | 2209585.41 | Картометрический метод                                    | 5.0   | -  |
| 77  | -                             | - | 499739.83                                   | 2209435.60 | Картометрический метод                                    | 5.0   | -  |
| 78  | -                             | - | 499792.74                                   | 2209405.81 | Картометрический метод                                    | 5.0   | -  |
| 79  | -                             | - | 500057.42                                   | 2209256.49 | Картометрический метод                                    | 5.0   | -  |
| 80  | -                             | - | 500057.86                                   | 2209257.66 | Картометрический метод                                    | 5.0   | -  |
| 81  | -                             | - | 500061.52                                   | 2209264.02 | Картометрический метод                                    | 5.0   | -  |
| 82  | -                             | - | 500063.35                                   | 2209267.03 | Картометрический метод                                    | 5.0   | -  |
| 83  | -                             | - | 500068.77                                   | 2209278.70 | Картометрический метод                                    | 5.0   | -  |
| 84  | -                             | - | 500073.26                                   | 2209285.26 | Картометрический метод                                    | 5.0   | -  |
| 85  | -                             | - | 500076.32                                   | 2209291.02 | Картометрический метод                                    | 5.0   | -  |
| 86  | -                             | - | 500077.83                                   | 2209294.98 | Картометрический метод                                    | 5.0   | -  |
| 87  | -                             | - | 500080.13                                   | 2209298.22 | Картометрический метод                                    | 5.0   | -  |
| 88  | -                             | - | 500083.24                                   | 2209300.80 | Картометрический метод                                    | 5.0   | -  |
| 89  | -                             | - | 500087.01                                   | 2209302.72 | Картометрический метод                                    | 5.0   | -  |
| 90  | -                             | - | 500086.87                                   | 2209307.23 | Картометрический метод                                    | 5.0   | -  |
| 91  | -                             | - | 500088.31                                   | 2209311.31 | Картометрический метод                                    | 5.0   | -  |
| 92  | -                             | - | 500091.12                                   | 2209314.34 | Картометрический метод                                    | 5.0   | -  |
| 93  | -                             | - | 500097.64                                   | 2209317.70 | Картометрический метод                                    | 5.0   | -  |
| 94  | -                             | - | 500106.57                                   | 2209321.67 | Картометрический метод                                    | 5.0   | -  |
| 95  | -                             | - | 500106.58                                   | 2209327.94 | Картометрический метод                                    | 5.0   | -  |
| 96  | -                             | - | 500107.65                                   | 2209333.72 | Картометрический метод                                    | 5.0   | -  |

| 2. Сведения о характерных точках границ объекта |                               |   |   |            |   |   |  |
|---|-------------------------------|---|---|------------|---|---|--|
| Обозначение<br>характерных<br>точек границ      | Существующие<br>координаты, м |   | Измененные<br>(уточненные)<br>координаты, м |            | Метод<br>определения<br>координат<br>характерной<br>точки | Средняя<br>квадратическая<br>погрешность<br>положения<br>характерной<br>точки (Mt), м | Описание<br>обозначения<br>точки на<br>местности<br>(при<br>наличии) |
|   | X                             | Y | X   | Y          |   |   |  |
| 1   | 2                             | 3 | 4   | 5          | 6   | 7   | 8  |
| 97  | -                             | - | 500111.03                                   | 2209339.19 | Картометрический метод                                    | 5.0   | -  |
| 98  | -                             | - | 500109.87                                   | 2209345.79 | Картометрический метод                                    | 5.0   | -  |
| 99  | -                             | - | 500109.82                                   | 2209347.81 | Картометрический метод                                    | 5.0   | -  |
| 100   | -                             | - | 500106.05                                   | 2209349.82 | Картометрический метод                                    | 5.0   | -  |
| 101   | -                             | - | 500100.85                                   | 2209356.35 | Картометрический метод                                    | 5.0   | -  |
| 102   | -                             | - | 500098.91                                   | 2209366.47 | Картометрический метод                                    | 5.0   | -  |
| 103   | -                             | - | 500094.44                                   | 2209373.68 | Картометрический метод                                    | 5.0   | -  |
| 104   | -                             | - | 500095.82                                   | 2209380.54 | Картометрический метод                                    | 5.0   | -  |
| 105   | -                             | - | 500096.14                                   | 2209384.60 | Картометрический метод                                    | 5.0   | -  |
| 106   | -                             | - | 500093.21                                   | 2209390.84 | Картометрический метод                                    | 5.0   | -  |
| 107   | -                             | - | 500090.77                                   | 2209397.29 | Картометрический метод                                    | 5.0   | -  |
| 108   | -                             | - | 500088.54                                   | 2209412.51 | Картометрический метод                                    | 5.0   | -  |
| 109   | -                             | - | 500090.21                                   | 2209419.01 | Картометрический метод                                    | 5.0   | -  |
| 110   | -                             | - | 500092.56                                   | 2209422.46 | Картометрический метод                                    | 5.0   | -  |
| 111   | -                             | - | 500097.32                                   | 2209433.65 | Картометрический метод                                    | 5.0   | -  |
| 112   | -                             | - | 500104.13                                   | 2209444.45 | Картометрический метод                                    | 5.0   | -  |
| 113   | -                             | - | 500107.65                                   | 2209454.65 | Картометрический метод                                    | 5.0   | -  |
| 114   | -                             | - | 500107.34                                   | 2209461.03 | Картометрический метод                                    | 5.0   | -  |
| 115   | -                             | - | 500104.36                                   | 2209467.90 | Картометрический метод                                    | 5.0   | -  |
| 116   | -                             | - | 500103.72                                   | 2209468.98 | Картометрический метод                                    | 5.0   | -  |
| 117   | -                             | - | 500100.74                                   | 2209475.05 | Картометрический метод                                    | 5.0   | -  |
| 118   | -                             | - | 500099.95                                   | 2209481.54 | Картометрический метод                                    | 5.0   | -  |
| 119   | -                             | - | 500098.94                                   | 2209487.46 | Картометрический метод                                    | 5.0   | -  |
| 120   | -                             | - | 500098.36                                   | 2209492.53 | Картометрический метод                                    | 5.0   | -  |
| 121   | -                             | - | 500097.31                                   | 2209494.44 | Картометрический метод                                    | 5.0   | -  |

| 2. Сведения о характерных точках границ объекта |                               |   |   |            |   |   |  |
|---|-------------------------------|---|---|------------|---|---|--|
| Обозначение<br>характерных<br>точек границ      | Существующие<br>координаты, м |   | Измененные<br>(уточненные)<br>координаты, м |            | Метод<br>определения<br>координат<br>характерной<br>точки | Средняя<br>квадратическая<br>погрешность<br>положения<br>характерной<br>точки (Mt), м | Описание<br>обозначения<br>точки на<br>местности<br>(при<br>наличии) |
|   | X                             | Y | X   | Y          |   |   |  |
| 1   | 2                             | 3 | 4   | 5          | 6   | 7   | 8  |
| 122   | -                             | - | 500096.83                                   | 2209495.93 | Картометрический метод                                    | 5.0   | -  |
| 123   | -                             | - | 500096.72                                   | 2209497.96 | Картометрический метод                                    | 5.0   | -  |
| 124   | -                             | - | 500097.31                                   | 2209499.80 | Картометрический метод                                    | 5.0   | -  |
| 125   | -                             | - | 500100.38                                   | 2209504.29 | Картометрический метод                                    | 5.0   | -  |
| 126   | -                             | - | 500104.33                                   | 2209507.55 | Картометрический метод                                    | 5.0   | -  |
| 127   | -                             | - | 500108.77                                   | 2209516.24 | Картометрический метод                                    | 5.0   | -  |
| 128   | -                             | - | 500107.05                                   | 2209521.43 | Картометрический метод                                    | 5.0   | -  |
| 129   | -                             | - | 500108.32                                   | 2209524.49 | Картометрический метод                                    | 5.0   | -  |
| 130   | -                             | - | 500115.59                                   | 2209533.95 | Картометрический метод                                    | 5.0   | -  |
| 131   | -                             | - | 500118.72                                   | 2209540.55 | Картометрический метод                                    | 5.0   | -  |
| 132   | -                             | - | 500122.31                                   | 2209543.25 | Картометрический метод                                    | 5.0   | -  |
| 133   | -                             | - | 500124.99                                   | 2209543.88 | Картометрический метод                                    | 5.0   | -  |
| 134   | -                             | - | 500123.92                                   | 2209546.48 | Картометрический метод                                    | 5.0   | -  |
| 135   | -                             | - | 500123.99                                   | 2209549.70 | Картометрический метод                                    | 5.0   | -  |
| 136   | -                             | - | 500125.90                                   | 2209554.82 | Картометрический метод                                    | 5.0   | -  |
| 137   | -                             | - | 500125.95                                   | 2209556.87 | Картометрический метод                                    | 5.0   | -  |
| 138   | -                             | - | 500124.18                                   | 2209562.80 | Картометрический метод                                    | 5.0   | -  |
| 139   | -                             | - | 500123.79                                   | 2209567.46 | Картометрический метод                                    | 5.0   | -  |
| 140   | -                             | - | 500124.64                                   | 2209571.12 | Картометрический метод                                    | 5.0   | -  |
| 141   | -                             | - | 500126.19                                   | 2209576.70 | Картометрический метод                                    | 5.0   | -  |
| 142   | -                             | - | 500125.37                                   | 2209583.03 | Картометрический метод                                    | 5.0   | -  |
| 143   | -                             | - | 500125.91                                   | 2209589.46 | Картометрический метод                                    | 5.0   | -  |
| 144   | -                             | - | 500124.98                                   | 2209598.49 | Картометрический метод                                    | 5.0   | -  |
| 145   | -                             | - | 500125.00                                   | 2209602.07 | Картометрический метод                                    | 5.0   | -  |
| 146   | -                             | - | 500126.33                                   | 2209605.53 | Картометрический метод                                    | 5.0   | -  |



| 2. Сведения о характерных точках границ объекта |                               |   |   |            |   |   |  |
|---|-------------------------------|---|---|------------|---|---|--|
| Обозначение<br>характерных<br>точек границ      | Существующие<br>координаты, м |   | Измененные<br>(уточненные)<br>координаты, м |            | Метод<br>определения<br>координат<br>характерной<br>точки | Средняя<br>квадратическая<br>погрешность<br>положения<br>характерной<br>точки (Mt), м | Описание<br>обозначения<br>точки на<br>местности<br>(при<br>наличии) |
|   | X                             | Y | X   | Y          |   |   |  |
| 1   | 2                             | 3 | 4   | 5          | 6   | 7   | 8  |
| 147   | -                             | - | 500125.69                                   | 2209606.23 | Картометрический метод                                    | 5.0   | -  |
| 148   | -                             | - | 500125.12                                   | 2209610.41 | Картометрический метод                                    | 5.0   | -  |
| 149   | -                             | - | 500126.11                                   | 2209613.50 | Картометрический метод                                    | 5.0   | -  |
| 150   | -                             | - | 500130.10                                   | 2209617.50 | Картометрический метод                                    | 5.0   | -  |
| 151   | -                             | - | 500131.79                                   | 2209625.20 | Картометрический метод                                    | 5.0   | -  |
| 152   | -                             | - | 500130.24                                   | 2209636.34 | Картометрический метод                                    | 5.0   | -  |
| 153   | -                             | - | 500138.54                                   | 2209650.31 | Картометрический метод                                    | 5.0   | -  |
| 154   | -                             | - | 500154.41                                   | 2209676.63 | Картометрический метод                                    | 5.0   | -  |
| 155   | -                             | - | 500157.63                                   | 2209679.58 | Картометрический метод                                    | 5.0   | -  |
| 156   | -                             | - | 500160.39                                   | 2209680.44 | Картометрический метод                                    | 5.0   | -  |
| 157   | -                             | - | 500162.64                                   | 2209680.48 | Картометрический метод                                    | 5.0   | -  |
| 158   | -                             | - | 500162.23                                   | 2209686.46 | Картометрический метод                                    | 5.0   | -  |
| 159   | -                             | - | 500163.63                                   | 2209691.91 | Картометрический метод                                    | 5.0   | -  |
| 160   | -                             | - | 500168.36                                   | 2209703.47 | Картометрический метод                                    | 5.0   | -  |
| 161   | -                             | - | 500171.38                                   | 2209708.52 | Картометрический метод                                    | 5.0   | -  |
| 162   | -                             | - | 500170.40                                   | 2209710.32 | Картометрический метод                                    | 5.0   | -  |
| 163   | -                             | - | 500170.36                                   | 2209712.84 | Картометрический метод                                    | 5.0   | -  |
| 164   | -                             | - | 500173.55                                   | 2209721.99 | Картометрический метод                                    | 5.0   | -  |
| 165   | -                             | - | 500173.40                                   | 2209726.65 | Картометрический метод                                    | 5.0   | -  |
| 166   | -                             | - | 500177.54                                   | 2209732.86 | Картометрический метод                                    | 5.0   | -  |
| 167   | -                             | - | 500175.11                                   | 2209742.51 | Картометрический метод                                    | 5.0   | -  |
| 168   | -                             | - | 500175.97                                   | 2209749.47 | Картометрический метод                                    | 5.0   | -  |
| 169   | -                             | - | 500178.46                                   | 2209754.64 | Картометрический метод                                    | 5.0   | -  |
| 170   | -                             | - | 500173.93                                   | 2209759.92 | Картометрический метод                                    | 5.0   | -  |
| 171   | -                             | - | 500173.60                                   | 2209763.75 | Картометрический метод                                    | 5.0   | -  |

| 2. Сведения о характерных точках границ объекта |                               |   |   |            |   |   |  |
|---|-------------------------------|---|---|------------|---|---|--|
| Обозначение<br>характерных<br>точек границ      | Существующие<br>координаты, м |   | Измененные<br>(уточненные)<br>координаты, м |            | Метод<br>определения<br>координат<br>характерной<br>точки | Средняя<br>квадратическая<br>погрешность<br>положения<br>характерной<br>точки (Mt), м | Описание<br>обозначения<br>точки на<br>местности<br>(при<br>наличии) |
|   | X                             | Y | X   | Y          |   |   |  |
| 1   | 2                             | 3 | 4   | 5          | 6   | 7   | 8  |
| 172   | -                             | - | 500174.44                                   | 2209766.70 | Картометрический метод                                    | 5.0   | -  |
| 173   | -                             | - | 500175.81                                   | 2209768.18 | Картометрический метод                                    | 5.0   | -  |
| 174   | -                             | - | 500172.58                                   | 2209770.66 | Картометрический метод                                    | 5.0   | -  |
| 175   | -                             | - | 500170.59                                   | 2209773.20 | Картометрический метод                                    | 5.0   | -  |
| 176   | -                             | - | 500170.43                                   | 2209776.54 | Картометрический метод                                    | 5.0   | -  |
| 177   | -                             | - | 500171.68                                   | 2209781.62 | Картометрический метод                                    | 5.0   | -  |
| 178   | -                             | - | 500176.43                                   | 2209787.71 | Картометрический метод                                    | 5.0   | -  |
| 179   | -                             | - | 500172.88                                   | 2209803.75 | Картометрический метод                                    | 5.0   | -  |
| 180   | -                             | - | 500171.22                                   | 2209813.45 | Картометрический метод                                    | 5.0   | -  |
| 181   | -                             | - | 500171.07                                   | 2209815.10 | Картометрический метод                                    | 5.0   | -  |
| 182   | -                             | - | 500170.93                                   | 2209817.84 | Картометрический метод                                    | 5.0   | -  |
| 183   | -                             | - | 500170.84                                   | 2209822.01 | Картометрический метод                                    | 5.0   | -  |
| 184   | -                             | - | 500169.84                                   | 2209828.24 | Картометрический метод                                    | 5.0   | -  |
| 185   | -                             | - | 500169.62                                   | 2209828.99 | Картометрический метод                                    | 5.0   | -  |
| 186   | -                             | - | 500169.08                                   | 2209829.65 | Картометрический метод                                    | 5.0   | -  |
| 187   | -                             | - | 500164.21                                   | 2209834.25 | Картометрический метод                                    | 5.0   | -  |
| 188   | -                             | - | 500159.46                                   | 2209838.55 | Картометрический метод                                    | 5.0   | -  |
| 189   | -                             | - | 500155.14                                   | 2209844.36 | Картометрический метод                                    | 5.0   | -  |
| 190   | -                             | - | 500153.48                                   | 2209847.62 | Картометрический метод                                    | 5.0   | -  |
| 191   | -                             | - | 500152.80                                   | 2209849.97 | Картометрический метод                                    | 5.0   | -  |
| 192   | -                             | - | 500146.72                                   | 2209863.52 | Картометрический метод                                    | 5.0   | -  |
| 193   | -                             | - | 500141.87                                   | 2209876.49 | Картометрический метод                                    | 5.0   | -  |
| 194   | -                             | - | 500139.01                                   | 2209886.00 | Картометрический метод                                    | 5.0   | -  |
| 195   | -                             | - | 500133.30                                   | 2209897.00 | Картометрический метод                                    | 5.0   | -  |
| 196   | -                             | - | 500130.17                                   | 2209900.09 | Картометрический метод                                    | 5.0   | -  |

| 2. Сведения о характерных точках границ объекта |                               |   |   |            |   |   |  |
|---|-------------------------------|---|---|------------|---|---|--|
| Обозначение<br>характерных<br>точек границ      | Существующие<br>координаты, м |   | Измененные<br>(уточненные)<br>координаты, м |            | Метод<br>определения<br>координат<br>характерной<br>точки | Средняя<br>квадратическая<br>погрешность<br>положения<br>характерной<br>точки (Mt), м | Описание<br>обозначения<br>точки на<br>местности<br>(при<br>наличии) |
|   | X                             | Y | X   | Y          |   |   |  |
| 1   | 2                             | 3 | 4   | 5          | 6   | 7   | 8  |
| 197   | -                             | - | 500128.70                                   | 2209903.83 | Картометрический метод                                    | 5.0   | -  |
| 198   | -                             | - | 500128.21                                   | 2209907.29 | Картометрический метод                                    | 5.0   | -  |
| 199   | -                             | - | 500128.12                                   | 2209910.36 | Картометрический метод                                    | 5.0   | -  |
| 200   | -                             | - | 500128.44                                   | 2209913.05 | Картометрический метод                                    | 5.0   | -  |
| 201   | -                             | - | 500128.92                                   | 2209914.82 | Картометрический метод                                    | 5.0   | -  |
| 202   | -                             | - | 500130.69                                   | 2209921.12 | Картометрический метод                                    | 5.0   | -  |
| 203   | -                             | - | 500130.80                                   | 2209923.92 | Картометрический метод                                    | 5.0   | -  |
| 204   | -                             | - | 500130.32                                   | 2209926.78 | Картометрический метод                                    | 5.0   | -  |
| 205   | -                             | - | 500130.24                                   | 2209934.72 | Картометрический метод                                    | 5.0   | -  |
| 206   | -                             | - | 500130.96                                   | 2209937.21 | Картометрический метод                                    | 5.0   | -  |
| 207   | -                             | - | 500134.83                                   | 2209947.37 | Картометрический метод                                    | 5.0   | -  |
| 208   | -                             | - | 500139.54                                   | 2209957.45 | Картометрический метод                                    | 5.0   | -  |
| 209   | -                             | - | 500142.96                                   | 2209961.66 | Картометрический метод                                    | 5.0   | -  |
| 210   | -                             | - | 500154.53                                   | 2209970.78 | Картометрический метод                                    | 5.0   | -  |
| 211   | -                             | - | 500161.58                                   | 2209975.05 | Картометрический метод                                    | 5.0   | -  |
| 212   | -                             | - | 500166.50                                   | 2209978.08 | Картометрический метод                                    | 5.0   | -  |
| 213   | -                             | - | 500168.07                                   | 2209979.58 | Картометрический метод                                    | 5.0   | -  |
| 214   | -                             | - | 500169.45                                   | 2209981.89 | Картометрический метод                                    | 5.0   | -  |
| 215   | -                             | - | 500170.54                                   | 2209982.95 | Картометрический метод                                    | 5.0   | -  |
| 216   | -                             | - | 500171.25                                   | 2209983.64 | Картометрический метод                                    | 5.0   | -  |
| 217   | -                             | - | 500173.61                                   | 2209984.69 | Картометрический метод                                    | 5.0   | -  |
| 218   | -                             | - | 500175.31                                   | 2209984.74 | Картометрический метод                                    | 5.0   | -  |
| 219   | -                             | - | 500176.31                                   | 2209987.40 | Картометрический метод                                    | 5.0   | -  |
| 220   | -                             | - | 500177.88                                   | 2209992.00 | Картометрический метод                                    | 5.0   | -  |
| 221   | -                             | - | 500179.00                                   | 2209995.98 | Картометрический метод                                    | 5.0   | -  |



| 2. Сведения о характерных точках границ объекта |                               |   |   |            |   |   |  |
|---|-------------------------------|---|---|------------|---|---|--|
| Обозначение<br>характерных<br>точек границ      | Существующие<br>координаты, м |   | Измененные<br>(уточненные)<br>координаты, м |            | Метод<br>определения<br>координат<br>характерной<br>точки | Средняя<br>квадратическая<br>погрешность<br>положения<br>характерной<br>точки (Mt), м | Описание<br>обозначения<br>точки на<br>местности<br>(при<br>наличии) |
|   | X                             | Y | X   | Y          |   |   |  |
| 1   | 2                             | 3 | 4   | 5          | 6   | 7   | 8  |
| 222   | -                             | - | 500180.68                                   | 2209999.66 | Картометрический метод                                    | 5.0   | -  |
| 223   | -                             | - | 500182.74                                   | 2210002.89 | Картометрический метод                                    | 5.0   | -  |
| 224   | -                             | - | 500183.03                                   | 2210003.64 | Картометрический метод                                    | 5.0   | -  |
| 225   | -                             | - | 500183.36                                   | 2210005.93 | Картометрический метод                                    | 5.0   | -  |
| 226   | -                             | - | 500183.32                                   | 2210010.73 | Картометрический метод                                    | 5.0   | -  |
| 227   | -                             | - | 500183.04                                   | 2210016.18 | Картометрический метод                                    | 5.0   | -  |
| 228   | -                             | - | 500183.08                                   | 2210017.50 | Картометрический метод                                    | 5.0   | -  |
| 229   | -                             | - | 500183.21                                   | 2210021.32 | Картометрический метод                                    | 5.0   | -  |
| 230   | -                             | - | 500183.36                                   | 2210022.24 | Картометрический метод                                    | 5.0   | -  |
| 231   | -                             | - | 500184.54                                   | 2210027.60 | Картометрический метод                                    | 5.0   | -  |
| 232   | -                             | - | 500186.21                                   | 2210031.66 | Картометрический метод                                    | 5.0   | -  |
| 233   | -                             | - | 500188.01                                   | 2210034.78 | Картометрический метод                                    | 5.0   | -  |
| 234   | -                             | - | 500190.15                                   | 2210036.81 | Картометрический метод                                    | 5.0   | -  |
| 235   | -                             | - | 500191.42                                   | 2210039.66 | Картометрический метод                                    | 5.0   | -  |
| 236   | -                             | - | 500192.83                                   | 2210042.23 | Картометрический метод                                    | 5.0   | -  |
| 237   | -                             | - | 500194.34                                   | 2210044.98 | Картометрический метод                                    | 5.0   | -  |
| 238   | -                             | - | 500194.55                                   | 2210045.63 | Картометрический метод                                    | 5.0   | -  |
| 239   | -                             | - | 500194.66                                   | 2210046.30 | Картометрический метод                                    | 5.0   | -  |
| 240   | -                             | - | 500194.50                                   | 2210048.40 | Картометрический метод                                    | 5.0   | -  |
| 241   | -                             | - | 500193.54                                   | 2210056.13 | Картометрический метод                                    | 5.0   | -  |
| 242   | -                             | - | 500192.45                                   | 2210067.81 | Картометрический метод                                    | 5.0   | -  |
| 243   | -                             | - | 500192.00                                   | 2210074.83 | Картометрический метод                                    | 5.0   | -  |
| 244   | -                             | - | 500190.07                                   | 2210096.28 | Картометрический метод                                    | 5.0   | -  |
| 245   | -                             | - | 500189.32                                   | 2210122.44 | Картометрический метод                                    | 5.0   | -  |
| 246   | -                             | - | 500194.84                                   | 2210143.22 | Картометрический метод                                    | 5.0   | -  |

| 2. Сведения о характерных точках границ объекта |                               |   |   |            |   |   |  |
|---|-------------------------------|---|---|------------|---|---|--|
| Обозначение<br>характерных<br>точек границ      | Существующие<br>координаты, м |   | Измененные<br>(уточненные)<br>координаты, м |            | Метод<br>определения<br>координат<br>характерной<br>точки | Средняя<br>квадратическая<br>погрешность<br>положения<br>характерной<br>точки (Mt), м | Описание<br>обозначения<br>точки на<br>местности<br>(при<br>наличии) |
|   | X                             | Y | X   | Y          |   |   |  |
| 1   | 2                             | 3 | 4   | 5          | 6   | 7   | 8  |
| 247   | -                             | - | 500202.46                                   | 2210163.22 | Картометрический метод                                    | 5.0   | -  |
| 248   | -                             | - | 500203.12                                   | 2210185.20 | Картометрический метод                                    | 5.0   | -  |
| 249   | -                             | - | 500203.96                                   | 2210189.07 | Картометрический метод                                    | 5.0   | -  |
| 250   | -                             | - | 500206.49                                   | 2210190.99 | Картометрический метод                                    | 5.0   | -  |
| 251   | -                             | - | 500212.10                                   | 2210193.94 | Картометрический метод                                    | 5.0   | -  |
| 252   | -                             | - | 500231.63                                   | 2210274.26 | Картометрический метод                                    | 5.0   | -  |
| 253   | -                             | - | 500225.88                                   | 2210281.89 | Картометрический метод                                    | 5.0   | -  |
| 60  | -                             | - | 500180.52                                   | 2210248.37 | Картометрический метод                                    | 5.0   | -  |
| 254   | -                             | - | 499903.10                                   | 2208224.99 | Картометрический метод                                    | 5.0   | -  |
| 255   | -                             | - | 499877.50                                   | 2208217.81 | Картометрический метод                                    | 5.0   | -  |
| 256   | -                             | - | 499664.09                                   | 2208113.90 | Картометрический метод                                    | 5.0   | -  |
| 257   | -                             | - | 499638.92                                   | 2208105.59 | Картометрический метод                                    | 5.0   | -  |
| 258   | -                             | - | 499609.86                                   | 2208100.61 | Картометрический метод                                    | 5.0   | -  |
| 259   | -                             | - | 499526.59                                   | 2208098.80 | Картометрический метод                                    | 5.0   | -  |
| 260   | -                             | - | 499499.37                                   | 2207932.70 | Картометрический метод                                    | 5.0   | -  |
| 261   | -                             | - | 499480.10                                   | 2207850.39 | Картометрический метод                                    | 5.0   | -  |
| 262   | -                             | - | 499524.60                                   | 2207867.68 | Картометрический метод                                    | 5.0   | -  |
| 263   | -                             | - | 499586.74                                   | 2207897.45 | Картометрический метод                                    | 5.0   | -  |
| 264   | -                             | - | 499629.14                                   | 2207920.30 | Картометрический метод                                    | 5.0   | -  |
| 265   | -                             | - | 499668.87                                   | 2207936.56 | Картометрический метод                                    | 5.0   | -  |
| 266   | -                             | - | 499727.89                                   | 2207966.79 | Картометрический метод                                    | 5.0   | -  |
| 267   | -                             | - | 499846.24                                   | 2208001.29 | Картометрический метод                                    | 5.0   | -  |
| 268   | -                             | - | 499948.72                                   | 2208001.44 | Картометрический метод                                    | 5.0   | -  |
| 269   | -                             | - | 499950.16                                   | 2208003.78 | Картометрический метод                                    | 5.0   | -  |
| 270   | -                             | - | 499964.33                                   | 2208006.58 | Картометрический метод                                    | 5.0   | -  |

| 2. Сведения о характерных точках границ объекта |                               |   |   |            |   |   |  |
|---|-------------------------------|---|---|------------|---|---|--|
| Обозначение<br>характерных<br>точек границ      | Существующие<br>координаты, м |   | Измененные<br>(уточненные)<br>координаты, м |            | Метод<br>определения<br>координат<br>характерной<br>точки | Средняя<br>квадратическая<br>погрешность<br>положения<br>характерной<br>точки (Mt), м | Описание<br>обозначения<br>точки на<br>местности<br>(при<br>наличии) |
|   | X                             | Y | X   | Y          |   |   |  |
| 1   | 2                             | 3 | 4   | 5          | 6   | 7   | 8  |
| 271   | -                             | - | 499971.41                                   | 2208006.31 | Картометрический метод                                    | 5.0   | -  |
| 272   | -                             | - | 499990.65                                   | 2208005.85 | Картометрический метод                                    | 5.0   | -  |
| 273   | -                             | - | 500000.73                                   | 2207997.91 | Картометрический метод                                    | 5.0   | -  |
| 274   | -                             | - | 499994.98                                   | 2207975.66 | Картометрический метод                                    | 5.0   | -  |
| 275   | -                             | - | 499995.72                                   | 2207897.08 | Картометрический метод                                    | 5.0   | -  |
| 276   | -                             | - | 500048.54                                   | 2207898.54 | Картометрический метод                                    | 5.0   | -  |
| 277   | -                             | - | 500069.34                                   | 2207839.16 | Картометрический метод                                    | 5.0   | -  |
| 278   | -                             | - | 500078.41                                   | 2207813.26 | Картометрический метод                                    | 5.0   | -  |
| 279   | -                             | - | 500098.42                                   | 2207756.17 | Картометрический метод                                    | 5.0   | -  |
| 280   | -                             | - | 500101.54                                   | 2207750.54 | Картометрический метод                                    | 5.0   | -  |
| 281   | -                             | - | 500098.24                                   | 2207749.12 | Картометрический метод                                    | 5.0   | -  |
| 282   | -                             | - | 500151.96                                   | 2207651.96 | Картометрический метод                                    | 5.0   | -  |
| 283   | -                             | - | 500170.74                                   | 2207615.65 | Картометрический метод                                    | 5.0   | -  |
| 284   | -                             | - | 500183.89                                   | 2207622.92 | Картометрический метод                                    | 5.0   | -  |
| 285   | -                             | - | 500175.66                                   | 2207650.67 | Картометрический метод                                    | 5.0   | -  |
| 286   | -                             | - | 500182.21                                   | 2207740.07 | Картометрический метод                                    | 5.0   | -  |
| 287   | -                             | - | 500220.08                                   | 2207717.97 | Картометрический метод                                    | 5.0   | -  |
| 288   | -                             | - | 500299.88                                   | 2207713.40 | Картометрический метод                                    | 5.0   | -  |
| 289   | -                             | - | 500414.45                                   | 2207707.71 | Картометрический метод                                    | 5.0   | -  |
| 290   | -                             | - | 500826.41                                   | 2207647.71 | Картометрический метод                                    | 5.0   | -  |
| 291   | -                             | - | 500833.18                                   | 2207666.48 | Картометрический метод                                    | 5.0   | -  |
| 292   | -                             | - | 500831.74                                   | 2207688.33 | Картометрический метод                                    | 5.0   | -  |
| 293   | -                             | - | 500820.57                                   | 2207714.44 | Картометрический метод                                    | 5.0   | -  |
| 294   | -                             | - | 500709.53                                   | 2207812.08 | Картометрический метод                                    | 5.0   | -  |
| 295   | -                             | - | 500509.24                                   | 2207962.37 | Картометрический метод                                    | 5.0   | -  |



| 2. Сведения о характерных точках границ объекта |                               |   |   |            |   |   |  |
|---|-------------------------------|---|---|------------|---|---|--|
| Обозначение<br>характерных<br>точек границ      | Существующие<br>координаты, м |   | Измененные<br>(уточненные)<br>координаты, м |            | Метод<br>определения<br>координат<br>характерной<br>точки | Средняя<br>квадратическая<br>погрешность<br>положения<br>характерной<br>точки (Mt), м | Описание<br>обозначения<br>точки на<br>местности<br>(при<br>наличии) |
|   | X                             | Y | X   | Y          |   |   |  |
| 1   | 2                             | 3 | 4   | 5          | 6   | 7   | 8  |
| 296   | -                             | - | 500366.85                                   | 2208059.14 | Картометрический метод                                    | 5.0   | -  |
| 297   | -                             | - | 500349.92                                   | 2208061.90 | Картометрический метод                                    | 5.0   | -  |
| 298   | -                             | - | 500334.75                                   | 2208054.63 | Картометрический метод                                    | 5.0   | -  |
| 299   | -                             | - | 500310.45                                   | 2208049.09 | Картометрический метод                                    | 5.0   | -  |
| 300   | -                             | - | 500286.15                                   | 2208054.63 | Картометрический метод                                    | 5.0   | -  |
| 301   | -                             | - | 500265.34                                   | 2208072.97 | Картометрический метод                                    | 5.0   | -  |
| 302   | -                             | - | 499968.92                                   | 2208223.14 | Картометрический метод                                    | 5.0   | -  |
| 303   | -                             | - | 499939.05                                   | 2208227.37 | Картометрический метод                                    | 5.0   | -  |
| 254   | -                             | - | 499903.10                                   | 2208224.99 | Картометрический метод                                    | 5.0   | -  |
| 304   | -                             | - | 500265.33                                   | 2208035.65 | Картометрический метод                                    | 5.0   | -  |
| 305   | -                             | - | 500271.87                                   | 2208018.88 | Картометрический метод                                    | 5.0   | -  |
| 306   | -                             | - | 500278.31                                   | 2208001.97 | Картометрический метод                                    | 5.0   | -  |
| 307   | -                             | - | 500284.27                                   | 2207979.88 | Картометрический метод                                    | 5.0   | -  |
| 308   | -                             | - | 500287.77                                   | 2207961.64 | Картометрический метод                                    | 5.0   | -  |
| 309   | -                             | - | 500292.04                                   | 2207947.61 | Картометрический метод                                    | 5.0   | -  |
| 310   | -                             | - | 500284.60                                   | 2207934.23 | Картометрический метод                                    | 5.0   | -  |
| 311   | -                             | - | 500274.72                                   | 2207916.61 | Картометрический метод                                    | 5.0   | -  |
| 312   | -                             | - | 500265.63                                   | 2207904.15 | Картометрический метод                                    | 5.0   | -  |
| 313   | -                             | - | 500241.12                                   | 2207863.63 | Картометрический метод                                    | 5.0   | -  |
| 314   | -                             | - | 500241.08                                   | 2207860.32 | Картометрический метод                                    | 5.0   | -  |
| 315   | -                             | - | 500240.81                                   | 2207833.85 | Картометрический метод                                    | 5.0   | -  |
| 316   | -                             | - | 500245.90                                   | 2207833.90 | Картометрический метод                                    | 5.0   | -  |
| 317   | -                             | - | 500244.77                                   | 2207796.31 | Картометрический метод                                    | 5.0   | -  |
| 318   | -                             | - | 500237.33                                   | 2207785.51 | Картометрический метод                                    | 5.0   | -  |
| 319   | -                             | - | 500236.90                                   | 2207766.00 | Картометрический метод                                    | 5.0   | -  |

| 2. Сведения о характерных точках границ объекта |                            |   |                                       |            |   |  |   |
|---|----------------------------|---|---------------------------------------|------------|---|--|---|
| Обозначение характерных точек границ            | Существующие координаты, м |   | Измененные (уточненные) координаты, м |            | Метод определения координат характерной точки | Средняя квадратическая погрешность положения характерной точки (Mt), м | Описание обозначения точки на местности (при наличии) |
|   | X                          | Y | X                                     | Y          |   |  |   |
| 1   | 2                          | 3 | 4                                     | 5          | 6   | 7  | 8   |
| 320   | -                          | - | 500213.62                             | 2207748.54 | Картометрический метод                        | 5.0  | -   |
| 321   | -                          | - | 500191.17                             | 2207788.72 | Картометрический метод                        | 5.0  | -   |
| 322   | -                          | - | 500183.19                             | 2207788.30 | Картометрический метод                        | 5.0  | -   |
| 323   | -                          | - | 500160.92                             | 2207852.72 | Картометрический метод                        | 5.0  | -   |
| 324   | -                          | - | 500151.41                             | 2207882.01 | Картометрический метод                        | 5.0  | -   |
| 325   | -                          | - | 500171.70                             | 2207887.22 | Картометрический метод                        | 5.0  | -   |
| 326   | -                          | - | 500194.74                             | 2207892.34 | Картометрический метод                        | 5.0  | -   |
| 327   | -                          | - | 500209.96                             | 2207895.92 | Картометрический метод                        | 5.0  | -   |
| 328   | -                          | - | 500210.90                             | 2207893.58 | Картометрический метод                        | 5.0  | -   |
| 329   | -                          | - | 500214.81                             | 2207894.61 | Картометрический метод                        | 5.0  | -   |
| 330   | -                          | - | 500238.50                             | 2207900.87 | Картометрический метод                        | 5.0  | -   |
| 331   | -                          | - | 500245.15                             | 2207946.12 | Картометрический метод                        | 5.0  | -   |
| 332   | -                          | - | 500242.68                             | 2207980.67 | Картометрический метод                        | 5.0  | -   |
| 333   | -                          | - | 500231.19                             | 2208022.17 | Картометрический метод                        | 5.0  | -   |
| 334   | -                          | - | 500219.19                             | 2208028.14 | Картометрический метод                        | 5.0  | -   |
| 335   | -                          | - | 500235.36                             | 2208030.94 | Картометрический метод                        | 5.0  | -   |
| 304   | -                          | - | 500265.33                             | 2208035.65 | Картометрический метод                        | 5.0  | -   |
| 336   | -                          | - | 503825.94                             | 2209296.64 | Картометрический метод                        | 5.0  | -   |
| 337   | -                          | - | 503786.56                             | 2209290.99 | Картометрический метод                        | 5.0  | -   |
| 338   | -                          | - | 503754.60                             | 2209286.45 | Картометрический метод                        | 5.0  | -   |
| 339   | -                          | - | 503753.44                             | 2209286.07 | Картометрический метод                        | 5.0  | -   |
| 340   | -                          | - | 503672.66                             | 2209280.82 | Картометрический метод                        | 5.0  | -   |
| 341   | -                          | - | 503664.47                             | 2209287.06 | Картометрический метод                        | 5.0  | -   |
| 342   | -                          | - | 503650.92                             | 2209290.12 | Картометрический метод                        | 5.0  | -   |
| 343   | -                          | - | 503631.49                             | 2209288.37 | Картометрический метод                        | 5.0  | -   |

| 2. Сведения о характерных точках границ объекта |                               |   |   |            |   |   |  |
|---|-------------------------------|---|---|------------|---|---|--|
| Обозначение<br>характерных<br>точек границ      | Существующие<br>координаты, м |   | Измененные<br>(уточненные)<br>координаты, м |            | Метод<br>определения<br>координат<br>характерной<br>точки | Средняя<br>квадратическая<br>погрешность<br>положения<br>характерной<br>точки (Mt), м | Описание<br>обозначения<br>точки на<br>местности<br>(при<br>наличии) |
|   | X                             | Y | X   | Y          |   |   |  |
| 1   | 2                             | 3 | 4   | 5          | 6   | 7   | 8  |
| 344   | -                             | - | 503624.94                                   | 2209287.33 | Картометрический метод                                    | 5.0   | -  |
| 345   | -                             | - | 503592.92                                   | 2209279.26 | Картометрический метод                                    | 5.0   | -  |
| 346   | -                             | - | 503587.32                                   | 2209277.38 | Картометрический метод                                    | 5.0   | -  |
| 347   | -                             | - | 503574.57                                   | 2209272.20 | Картометрический метод                                    | 5.0   | -  |
| 348   | -                             | - | 503571.61                                   | 2209269.83 | Картометрический метод                                    | 5.0   | -  |
| 349   | -                             | - | 503571.81                                   | 2209266.18 | Картометрический метод                                    | 5.0   | -  |
| 350   | -                             | - | 503578.18                                   | 2209237.83 | Картометрический метод                                    | 5.0   | -  |
| 351   | -                             | - | 503586.47                                   | 2209211.12 | Картометрический метод                                    | 5.0   | -  |
| 352   | -                             | - | 503587.52                                   | 2209206.45 | Картометрический метод                                    | 5.0   | -  |
| 353   | -                             | - | 503595.54                                   | 2209182.23 | Картометрический метод                                    | 5.0   | -  |
| 354   | -                             | - | 503603.16                                   | 2209153.43 | Картометрический метод                                    | 5.0   | -  |
| 355   | -                             | - | 503609.33                                   | 2209125.20 | Картометрический метод                                    | 5.0   | -  |
| 356   | -                             | - | 503612.48                                   | 2209095.52 | Картометрический метод                                    | 5.0   | -  |
| 357   | -                             | - | 503614.75                                   | 2209065.51 | Картометрический метод                                    | 5.0   | -  |
| 358   | -                             | - | 503614.98                                   | 2209057.38 | Картометрический метод                                    | 5.0   | -  |
| 359   | -                             | - | 503627.24                                   | 2208996.45 | Картометрический метод                                    | 5.0   | -  |
| 360   | -                             | - | 503632.95                                   | 2208966.76 | Картометрический метод                                    | 5.0   | -  |
| 361   | -                             | - | 503639.02                                   | 2208941.19 | Картометрический метод                                    | 5.0   | -  |
| 362   | -                             | - | 503646.54                                   | 2208905.15 | Картометрический метод                                    | 5.0   | -  |
| 363   | -                             | - | 503630.01                                   | 2208785.90 | Картометрический метод                                    | 5.0   | -  |
| 364   | -                             | - | 503635.24                                   | 2208779.43 | Картометрический метод                                    | 5.0   | -  |
| 365   | -                             | - | 503682.14                                   | 2208775.57 | Картометрический метод                                    | 5.0   | -  |
| 366   | -                             | - | 503699.45                                   | 2208780.82 | Картометрический метод                                    | 5.0   | -  |
| 367   | -                             | - | 503837.79                                   | 2208823.13 | Картометрический метод                                    | 5.0   | -  |
| 368   | -                             | - | 503841.43                                   | 2208826.43 | Картометрический метод                                    | 5.0   | -  |



| 2. Сведения о характерных точках границ объекта |                               |   |   |            |   |   |  |
|---|-------------------------------|---|---|------------|---|---|--|
| Обозначение<br>характерных<br>точек границ      | Существующие<br>координаты, м |   | Измененные<br>(уточненные)<br>координаты, м |            | Метод<br>определения<br>координат<br>характерной<br>точки | Средняя<br>квадратическая<br>погрешность<br>положения<br>характерной<br>точки (Mt), м | Описание<br>обозначения<br>точки на<br>местности<br>(при<br>наличии) |
|   | X                             | Y | X   | Y          |   |   |  |
| 1   | 2                             | 3 | 4   | 5          | 6   | 7   | 8  |
| 369   | -                             | - | 503869.04                                   | 2208913.90 | Картометрический метод                                    | 5.0   | -  |
| 370   | -                             | - | 503880.52                                   | 2208925.72 | Картометрический метод                                    | 5.0   | -  |
| 371   | -                             | - | 503961.45                                   | 2208956.85 | Картометрический метод                                    | 5.0   | -  |
| 372   | -                             | - | 503967.31                                   | 2208946.25 | Картометрический метод                                    | 5.0   | -  |
| 373   | -                             | - | 503887.29                                   | 2208915.46 | Картометрический метод                                    | 5.0   | -  |
| 374   | -                             | - | 503879.63                                   | 2208907.58 | Картометрический метод                                    | 5.0   | -  |
| 375   | -                             | - | 503851.89                                   | 2208819.71 | Картометрический метод                                    | 5.0   | -  |
| 376   | -                             | - | 503843.85                                   | 2208812.44 | Картометрический метод                                    | 5.0   | -  |
| 377   | -                             | - | 503697.73                                   | 2208767.75 | Картометрический метод                                    | 5.0   | -  |
| 378   | -                             | - | 503682.24                                   | 2208763.24 | Картометрический метод                                    | 5.0   | -  |
| 379   | -                             | - | 503949.03                                   | 2208723.37 | Картометрический метод                                    | 5.0   | -  |
| 380   | -                             | - | 503963.90                                   | 2208714.75 | Картометрический метод                                    | 5.0   | -  |
| 381   | -                             | - | 504010.33                                   | 2208708.60 | Картометрический метод                                    | 5.0   | -  |
| 382   | -                             | - | 504042.72                                   | 2208722.75 | Картометрический метод                                    | 5.0   | -  |
| 383   | -                             | - | 504049.40                                   | 2208725.99 | Картометрический метод                                    | 5.0   | -  |
| 384   | -                             | - | 504052.41                                   | 2208727.34 | Картометрический метод                                    | 5.0   | -  |
| 385   | -                             | - | 504119.60                                   | 2208748.75 | Картометрический метод                                    | 5.0   | -  |
| 386   | -                             | - | 504055.21                                   | 2208858.68 | Картометрический метод                                    | 5.0   | -  |
| 387   | -                             | - | 504037.02                                   | 2208895.71 | Картометрический метод                                    | 5.0   | -  |
| 388   | -                             | - | 504029.26                                   | 2208909.06 | Картометрический метод                                    | 5.0   | -  |
| 389   | -                             | - | 504000.87                                   | 2208957.88 | Картометрический метод                                    | 5.0   | -  |
| 390   | -                             | - | 503971.82                                   | 2209007.84 | Картометрический метод                                    | 5.0   | -  |
| 391   | -                             | - | 503966.20                                   | 2209020.33 | Картометрический метод                                    | 5.0   | -  |
| 392   | -                             | - | 503950.12                                   | 2209055.99 | Картометрический метод                                    | 5.0   | -  |
| 393   | -                             | - | 503937.64                                   | 2209090.87 | Картометрический метод                                    | 5.0   | -  |

| 2. Сведения о характерных точках границ объекта |                               |   |   |            |   |   |  |
|---|-------------------------------|---|---|------------|---|---|--|
| Обозначение<br>характерных<br>точек границ      | Существующие<br>координаты, м |   | Измененные<br>(уточненные)<br>координаты, м |            | Метод<br>определения<br>координат<br>характерной<br>точки | Средняя<br>квадратическая<br>погрешность<br>положения<br>характерной<br>точки (Mt), м | Описание<br>обозначения<br>точки на<br>местности<br>(при<br>наличии) |
|   | X                             | Y | X   | Y          |   |   |  |
| 1   | 2                             | 3 | 4   | 5          | 6   | 7   | 8  |
| 394   | -                             | - | 503925.24                                   | 2209125.47 | Картометрический метод                                    | 5.0   | -  |
| 395   | -                             | - | 503912.51                                   | 2209161.03 | Картометрический метод                                    | 5.0   | -  |
| 396   | -                             | - | 503892.67                                   | 2209216.44 | Картометрический метод                                    | 5.0   | -  |
| 397   | -                             | - | 503874.12                                   | 2209270.15 | Картометрический метод                                    | 5.0   | -  |
| 398   | -                             | - | 503872.12                                   | 2209277.82 | Картометрический метод                                    | 5.0   | -  |
| 399   | -                             | - | 503864.61                                   | 2209304.28 | Картометрический метод                                    | 5.0   | -  |
| 336   | -                             | - | 503825.94                                   | 2209296.64 | Картометрический метод                                    | 5.0   | -  |
| 400   | -                             | - | 503264.69                                   | 2209047.95 | Картометрический метод                                    | 5.0   | -  |
| 401   | -                             | - | 503219.91                                   | 2208968.72 | Картометрический метод                                    | 5.0   | -  |
| 402   | -                             | - | 503208.27                                   | 2208948.56 | Картометрический метод                                    | 5.0   | -  |
| 403   | -                             | - | 503197.19                                   | 2208916.14 | Картометрический метод                                    | 5.0   | -  |
| 404   | -                             | - | 503168.82                                   | 2208844.26 | Картометрический метод                                    | 5.0   | -  |
| 405   | -                             | - | 503147.50                                   | 2208803.52 | Картометрический метод                                    | 5.0   | -  |
| 406   | -                             | - | 503119.92                                   | 2208764.89 | Картометрический метод                                    | 5.0   | -  |
| 407   | -                             | - | 503094.78                                   | 2208740.32 | Картометрический метод                                    | 5.0   | -  |
| 408   | -                             | - | 503094.33                                   | 2208730.72 | Картометрический метод                                    | 5.0   | -  |
| 409   | -                             | - | 503149.58                                   | 2208673.15 | Картометрический метод                                    | 5.0   | -  |
| 410   | -                             | - | 503157.16                                   | 2208669.41 | Картометрический метод                                    | 5.0   | -  |
| 411   | -                             | - | 503173.42                                   | 2208668.96 | Картометрический метод                                    | 5.0   | -  |
| 412   | -                             | - | 503402.43                                   | 2208717.46 | Картометрический метод                                    | 5.0   | -  |
| 413   | -                             | - | 503399.38                                   | 2208744.86 | Картометрический метод                                    | 5.0   | -  |
| 414   | -                             | - | 503438.73                                   | 2208823.37 | Картометрический метод                                    | 5.0   | -  |
| 415   | -                             | - | 503467.34                                   | 2208843.20 | Картометрический метод                                    | 5.0   | -  |
| 416   | -                             | - | 503528.00                                   | 2208837.53 | Картометрический метод                                    | 5.0   | -  |
| 417   | -                             | - | 503517.45                                   | 2208874.52 | Картометрический метод                                    | 5.0   | -  |

| 2. Сведения о характерных точках границ объекта |                               |   |   |            |   |   |  |
|---|-------------------------------|---|---|------------|---|---|--|
| Обозначение<br>характерных<br>точек границ      | Существующие<br>координаты, м |   | Измененные<br>(уточненные)<br>координаты, м |            | Метод<br>определения<br>координат<br>характерной<br>точки | Средняя<br>квадратическая<br>погрешность<br>положения<br>характерной<br>точки (Mt), м | Описание<br>обозначения<br>точки на<br>местности<br>(при<br>наличии) |
|   | X                             | Y | X   | Y          |   |   |  |
| 1   | 2                             | 3 | 4   | 5          | 6   | 7   | 8  |
| 418   | -                             | - | 503491.08                                   | 2208913.38 | Картометрический метод                                    | 5.0   | -  |
| 419   | -                             | - | 503455.62                                   | 2208999.31 | Картометрический метод                                    | 5.0   | -  |
| 420   | -                             | - | 503445.96                                   | 2209192.69 | Картометрический метод                                    | 5.0   | -  |
| 421   | -                             | - | 503428.28                                   | 2209236.21 | Картометрический метод                                    | 5.0   | -  |
| 422   | -                             | - | 503404.43                                   | 2209229.67 | Картометрический метод                                    | 5.0   | -  |
| 423   | -                             | - | 503337.24                                   | 2209244.77 | Картометрический метод                                    | 5.0   | -  |
| 400   | -                             | - | 503264.69                                   | 2209047.95 | Картометрический метод                                    | 5.0   | -  |
| 424   | -                             | - | 503812.90                                   | 2209961.34 | Картометрический метод                                    | 5.0   | -  |
| 425   | -                             | - | 503812.24                                   | 2209949.65 | Картометрический метод                                    | 5.0   | -  |
| 426   | -                             | - | 503802.41                                   | 2209950.34 | Картометрический метод                                    | 5.0   | -  |
| 427   | -                             | - | 503798.49                                   | 2209940.40 | Картометрический метод                                    | 5.0   | -  |
| 428   | -                             | - | 503794.76                                   | 2209938.83 | Картометрический метод                                    | 5.0   | -  |
| 429   | -                             | - | 503791.19                                   | 2209938.86 | Картометрический метод                                    | 5.0   | -  |
| 430   | -                             | - | 503780.30                                   | 2209942.06 | Картометрический метод                                    | 5.0   | -  |
| 431   | -                             | - | 503768.94                                   | 2209943.36 | Картометрический метод                                    | 5.0   | -  |
| 432   | -                             | - | 503765.38                                   | 2209937.38 | Картометрический метод                                    | 5.0   | -  |
| 433   | -                             | - | 503761.13                                   | 2209932.91 | Картометрический метод                                    | 5.0   | -  |
| 434   | -                             | - | 503760.69                                   | 2209929.78 | Картометрический метод                                    | 5.0   | -  |
| 435   | -                             | - | 503759.28                                   | 2209925.10 | Картометрический метод                                    | 5.0   | -  |
| 436   | -                             | - | 503755.39                                   | 2209921.06 | Картометрический метод                                    | 5.0   | -  |
| 437   | -                             | - | 503752.08                                   | 2209920.10 | Картометрический метод                                    | 5.0   | -  |
| 438   | -                             | - | 503735.06                                   | 2209919.44 | Картометрический метод                                    | 5.0   | -  |
| 439   | -                             | - | 503725.00                                   | 2209920.13 | Картометрический метод                                    | 5.0   | -  |
| 440   | -                             | - | 503723.56                                   | 2209919.95 | Картометрический метод                                    | 5.0   | -  |
| 441   | -                             | - | 503718.16                                   | 2209917.38 | Картометрический метод                                    | 5.0   | -  |



| 2. Сведения о характерных точках границ объекта |                               |   |   |            |   |   |  |
|---|-------------------------------|---|---|------------|---|---|--|
| Обозначение<br>характерных<br>точек границ      | Существующие<br>координаты, м |   | Измененные<br>(уточненные)<br>координаты, м |            | Метод<br>определения<br>координат<br>характерной<br>точки | Средняя<br>квадратическая<br>погрешность<br>положения<br>характерной<br>точки (Mt), м | Описание<br>обозначения<br>точки на<br>местности<br>(при<br>наличии) |
|   | X                             | Y | X   | Y          |   |   |  |
| 1   | 2                             | 3 | 4   | 5          | 6   | 7   | 8  |
| 442   | -                             | - | 503708.91                                   | 2209915.21 | Картометрический метод                                    | 5.0   | -  |
| 443   | -                             | - | 503704.95                                   | 2209915.65 | Картометрический метод                                    | 5.0   | -  |
| 444   | -                             | - | 503696.76                                   | 2209919.02 | Картометрический метод                                    | 5.0   | -  |
| 445   | -                             | - | 503692.38                                   | 2209916.66 | Картометрический метод                                    | 5.0   | -  |
| 446   | -                             | - | 503679.19                                   | 2209914.36 | Картометрический метод                                    | 5.0   | -  |
| 447   | -                             | - | 503676.02                                   | 2209914.47 | Картометрический метод                                    | 5.0   | -  |
| 448   | -                             | - | 503672.12                                   | 2209916.67 | Картометрический метод                                    | 5.0   | -  |
| 449   | -                             | - | 503655.37                                   | 2209929.92 | Картометрический метод                                    | 5.0   | -  |
| 450   | -                             | - | 503651.75                                   | 2209931.82 | Картометрический метод                                    | 5.0   | -  |
| 451   | -                             | - | 503648.36                                   | 2209932.43 | Картометрический метод                                    | 5.0   | -  |
| 452   | -                             | - | 503642.60                                   | 2209931.64 | Картометрический метод                                    | 5.0   | -  |
| 453   | -                             | - | 503642.69                                   | 2209930.68 | Картометрический метод                                    | 5.0   | -  |
| 454   | -                             | - | 503641.28                                   | 2209926.71 | Картометрический метод                                    | 5.0   | -  |
| 455   | -                             | - | 503637.89                                   | 2209924.79 | Картометрический метод                                    | 5.0   | -  |
| 456   | -                             | - | 503614.90                                   | 2209916.90 | Картометрический метод                                    | 5.0   | -  |
| 457   | -                             | - | 503600.85                                   | 2209915.28 | Картометрический метод                                    | 5.0   | -  |
| 458   | -                             | - | 503596.09                                   | 2209912.40 | Картометрический метод                                    | 5.0   | -  |
| 459   | -                             | - | 503595.31                                   | 2209911.42 | Картометрический метод                                    | 5.0   | -  |
| 460   | -                             | - | 503589.05                                   | 2209899.17 | Картометрический метод                                    | 5.0   | -  |
| 461   | -                             | - | 503574.67                                   | 2209878.62 | Картометрический метод                                    | 5.0   | -  |
| 462   | -                             | - | 503570.17                                   | 2209875.39 | Картометрический метод                                    | 5.0   | -  |
| 463   | -                             | - | 503565.20                                   | 2209873.71 | Картометрический метод                                    | 5.0   | -  |
| 464   | -                             | - | 503559.80                                   | 2209873.45 | Картометрический метод                                    | 5.0   | -  |
| 465   | -                             | - | 503555.83                                   | 2209871.38 | Картометрический метод                                    | 5.0   | -  |
| 466   | -                             | - | 503549.42                                   | 2209868.88 | Картометрический метод                                    | 5.0   | -  |

| 2. Сведения о характерных точках границ объекта |                               |   |   |            |   |   |  |
|---|-------------------------------|---|---|------------|---|---|--|
| Обозначение<br>характерных<br>точек границ      | Существующие<br>координаты, м |   | Измененные<br>(уточненные)<br>координаты, м |            | Метод<br>определения<br>координат<br>характерной<br>точки | Средняя<br>квадратическая<br>погрешность<br>положения<br>характерной<br>точки (Mt), м | Описание<br>обозначения<br>точки на<br>местности<br>(при<br>наличии) |
|   | X                             | Y | X   | Y          |   |   |  |
| 1   | 2                             | 3 | 4   | 5          | 6   | 7   | 8  |
| 467   | -                             | - | 503533.00                                   | 2209858.67 | Картометрический метод                                    | 5.0   | -  |
| 468   | -                             | - | 503524.41                                   | 2209853.96 | Картометрический метод                                    | 5.0   | -  |
| 469   | -                             | - | 503520.99                                   | 2209853.20 | Картометрический метод                                    | 5.0   | -  |
| 470   | -                             | - | 503515.22                                   | 2209853.34 | Картометрический метод                                    | 5.0   | -  |
| 471   | -                             | - | 503507.55                                   | 2209852.47 | Картометрический метод                                    | 5.0   | -  |
| 472   | -                             | - | 503502.80                                   | 2209852.80 | Картометрический метод                                    | 5.0   | -  |
| 473   | -                             | - | 503499.41                                   | 2209854.37 | Картометрический метод                                    | 5.0   | -  |
| 474   | -                             | - | 503493.29                                   | 2209847.18 | Картометрический метод                                    | 5.0   | -  |
| 475   | -                             | - | 503490.18                                   | 2209845.83 | Картометрический метод                                    | 5.0   | -  |
| 476   | -                             | - | 503489.29                                   | 2209844.70 | Картометрический метод                                    | 5.0   | -  |
| 477   | -                             | - | 503618.28                                   | 2209802.71 | Картометрический метод                                    | 5.0   | -  |
| 478   | -                             | - | 503861.12                                   | 2209719.76 | Картометрический метод                                    | 5.0   | -  |
| 479   | -                             | - | 503896.39                                   | 2209819.93 | Картометрический метод                                    | 5.0   | -  |
| 480   | -                             | - | 503944.55                                   | 2209918.77 | Картометрический метод                                    | 5.0   | -  |
| 481   | -                             | - | 503813.97                                   | 2209966.90 | Картометрический метод                                    | 5.0   | -  |
| 424   | -                             | - | 503812.90                                   | 2209961.34 | Картометрический метод                                    | 5.0   | -  |
| 482   | -                             | - | 503289.54                                   | 2209364.74 | Картометрический метод                                    | 5.0   | -  |
| 483   | -                             | - | 503260.67                                   | 2209274.26 | Картометрический метод                                    | 5.0   | -  |
| 484   | -                             | - | 503404.14                                   | 2209242.04 | Картометрический метод                                    | 5.0   | -  |
| 485   | -                             | - | 503423.74                                   | 2209247.41 | Картометрический метод                                    | 5.0   | -  |
| 486   | -                             | - | 503395.47                                   | 2209317.01 | Картометрический метод                                    | 5.0   | -  |
| 487   | -                             | - | 503382.50                                   | 2209587.49 | Картометрический метод                                    | 5.0   | -  |
| 488   | -                             | - | 503381.96                                   | 2209598.41 | Картометрический метод                                    | 5.0   | -  |
| 489   | -                             | - | 503363.31                                   | 2209600.56 | Картометрический метод                                    | 5.0   | -  |
| 482   | -                             | - | 503289.54                                   | 2209364.74 | Картометрический метод                                    | 5.0   | -  |

| 2. Сведения о характерных точках границ объекта |                               |   |   |            |   |   |  |
|---|-------------------------------|---|---|------------|---|---|--|
| Обозначение<br>характерных<br>точек границ      | Существующие<br>координаты, м |   | Измененные<br>(уточненные)<br>координаты, м |            | Метод<br>определения<br>координат<br>характерной<br>точки | Средняя<br>квадратическая<br>погрешность<br>положения<br>характерной<br>точки (Mt), м | Описание<br>обозначения<br>точки на<br>местности<br>(при<br>наличии) |
|   | X                             | Y | X   | Y          |   |   |  |
| 1   | 2                             | 3 | 4   | 5          | 6   | 7   | 8  |
| 490   | -                             | - | 499987.45                                   | 2210188.97 | Картометрический метод                                    | 5.0   | -  |
| 491   | -                             | - | 499963.52                                   | 2210194.34 | Картометрический метод                                    | 5.0   | -  |
| 492   | -                             | - | 499946.87                                   | 2210187.79 | Картометрический метод                                    | 5.0   | -  |
| 493   | -                             | - | 499927.26                                   | 2210183.64 | Картометрический метод                                    | 5.0   | -  |
| 494   | -                             | - | 499915.97                                   | 2210178.89 | Картометрический метод                                    | 5.0   | -  |
| 495   | -                             | - | 499900.59                                   | 2210165.37 | Картометрический метод                                    | 5.0   | -  |
| 496   | -                             | - | 499902.90                                   | 2210143.23 | Картометрический метод                                    | 5.0   | -  |
| 497   | -                             | - | 499817.67                                   | 2210127.99 | Картометрический метод                                    | 5.0   | -  |
| 498   | -                             | - | 499784.00                                   | 2210121.97 | Картометрический метод                                    | 5.0   | -  |
| 499   | -                             | - | 499783.77                                   | 2210082.40 | Картометрический метод                                    | 5.0   | -  |
| 500   | -                             | - | 499792.32                                   | 2210081.66 | Картометрический метод                                    | 5.0   | -  |
| 501   | -                             | - | 499797.12                                   | 2210040.95 | Картометрический метод                                    | 5.0   | -  |
| 502   | -                             | - | 499819.21                                   | 2210015.15 | Картометрический метод                                    | 5.0   | -  |
| 503   | -                             | - | 499805.45                                   | 2209999.56 | Картометрический метод                                    | 5.0   | -  |
| 504   | -                             | - | 499787.48                                   | 2209975.79 | Картометрический метод                                    | 5.0   | -  |
| 505   | -                             | - | 499772.03                                   | 2209966.95 | Картометрический метод                                    | 5.0   | -  |
| 506   | -                             | - | 499782.14                                   | 2209955.36 | Картометрический метод                                    | 5.0   | -  |
| 507   | -                             | - | 499807.26                                   | 2209971.62 | Картометрический метод                                    | 5.0   | -  |
| 508   | -                             | - | 499846.50                                   | 2209996.90 | Картометрический метод                                    | 5.0   | -  |
| 509   | -                             | - | 499862.58                                   | 2210008.34 | Картометрический метод                                    | 5.0   | -  |
| 510   | -                             | - | 499863.95                                   | 2210009.32 | Картометрический метод                                    | 5.0   | -  |
| 511   | -                             | - | 499885.48                                   | 2210024.82 | Картометрический метод                                    | 5.0   | -  |
| 512   | -                             | - | 499918.47                                   | 2210046.68 | Картометрический метод                                    | 5.0   | -  |
| 513   | -                             | - | 499945.15                                   | 2210062.49 | Картометрический метод                                    | 5.0   | -  |
| 514   | -                             | - | 499957.90                                   | 2210071.82 | Картометрический метод                                    | 5.0   | -  |



| 2. Сведения о характерных точках границ объекта |                               |   |   |            |   |   |  |
|---|-------------------------------|---|---|------------|---|---|--|
| Обозначение<br>характерных<br>точек границ      | Существующие<br>координаты, м |   | Измененные<br>(уточненные)<br>координаты, м |            | Метод<br>определения<br>координат<br>характерной<br>точки | Средняя<br>квадратическая<br>погрешность<br>положения<br>характерной<br>точки (Mt), м | Описание<br>обозначения<br>точки на<br>местности<br>(при<br>наличии) |
|   | X                             | Y | X   | Y          |   |   |  |
| 1   | 2                             | 3 | 4   | 5          | 6   | 7   | 8  |
| 515   | -                             | - | 499972.76                                   | 2210085.61 | Картометрический метод                                    | 5.0   | -  |
| 516   | -                             | - | 499988.92                                   | 2210110.82 | Картометрический метод                                    | 5.0   | -  |
| 517   | -                             | - | 500004.24                                   | 2210139.22 | Картометрический метод                                    | 5.0   | -  |
| 518   | -                             | - | 500020.68                                   | 2210168.12 | Картометрический метод                                    | 5.0   | -  |
| 519   | -                             | - | 500034.15                                   | 2210183.23 | Картометрический метод                                    | 5.0   | -  |
| 520   | -                             | - | 500044.42                                   | 2210189.33 | Картометрический метод                                    | 5.0   | -  |
| 521   | -                             | - | 500044.71                                   | 2210200.56 | Картометрический метод                                    | 5.0   | -  |
| 490   | -                             | - | 499987.45                                   | 2210188.97 | Картометрический метод                                    | 5.0   | -  |
| 522   | -                             | - | 505729.89                                   | 2212243.57 | Картометрический метод                                    | 5.0   | -  |
| 523   | -                             | - | 505728.76                                   | 2212244.37 | Картометрический метод                                    | 5.0   | -  |
| 524   | -                             | - | 505721.23                                   | 2212231.67 | Картометрический метод                                    | 5.0   | -  |
| 525   | -                             | - | 505722.13                                   | 2212231.11 | Картометрический метод                                    | 5.0   | -  |
| 526   | -                             | - | 505720.98                                   | 2212229.29 | Картометрический метод                                    | 5.0   | -  |
| 527   | -                             | - | 505711.89                                   | 2212216.70 | Картометрический метод                                    | 5.0   | -  |
| 528   | -                             | - | 505729.13                                   | 2212201.60 | Картометрический метод                                    | 5.0   | -  |
| 529   | -                             | - | 505733.51                                   | 2212197.61 | Картометрический метод                                    | 5.0   | -  |
| 530   | -                             | - | 505735.99                                   | 2212196.45 | Картометрический метод                                    | 5.0   | -  |
| 531   | -                             | - | 505747.66                                   | 2212187.09 | Картометрический метод                                    | 5.0   | -  |
| 532   | -                             | - | 505751.44                                   | 2212187.92 | Картометрический метод                                    | 5.0   | -  |
| 533   | -                             | - | 505758.87                                   | 2212196.79 | Картометрический метод                                    | 5.0   | -  |
| 534   | -                             | - | 505761.21                                   | 2212198.95 | Картометрический метод                                    | 5.0   | -  |
| 535   | -                             | - | 505764.05                                   | 2212203.15 | Картометрический метод                                    | 5.0   | -  |
| 536   | -                             | - | 505774.34                                   | 2212221.66 | Картометрический метод                                    | 5.0   | -  |
| 537   | -                             | - | 505769.08                                   | 2212225.27 | Картометрический метод                                    | 5.0   | -  |
| 538   | -                             | - | 505766.05                                   | 2212227.17 | Картометрический метод                                    | 5.0   | -  |





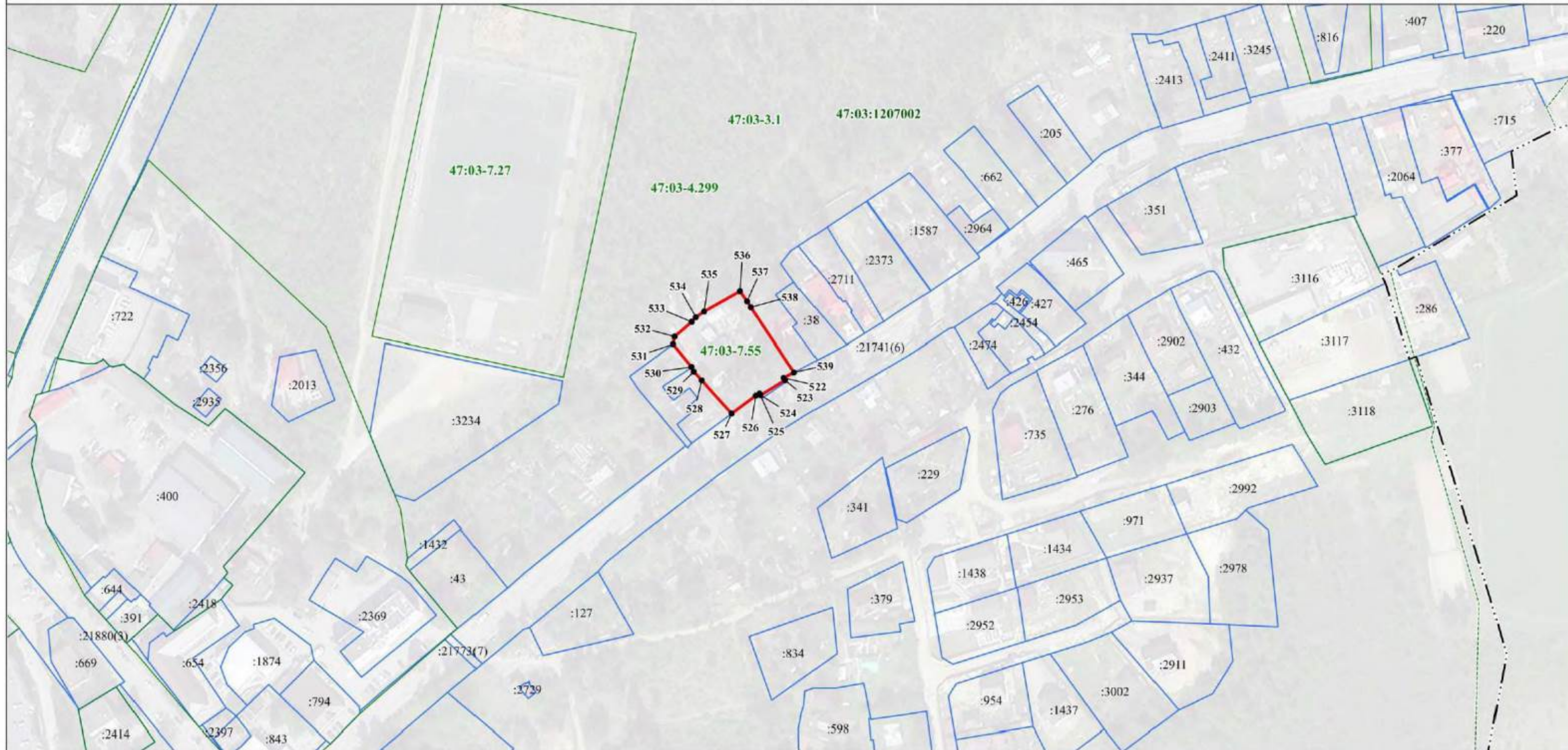




Раздел 4

План границ объекта

Выносной лист 1



Масштаб 1:2 000

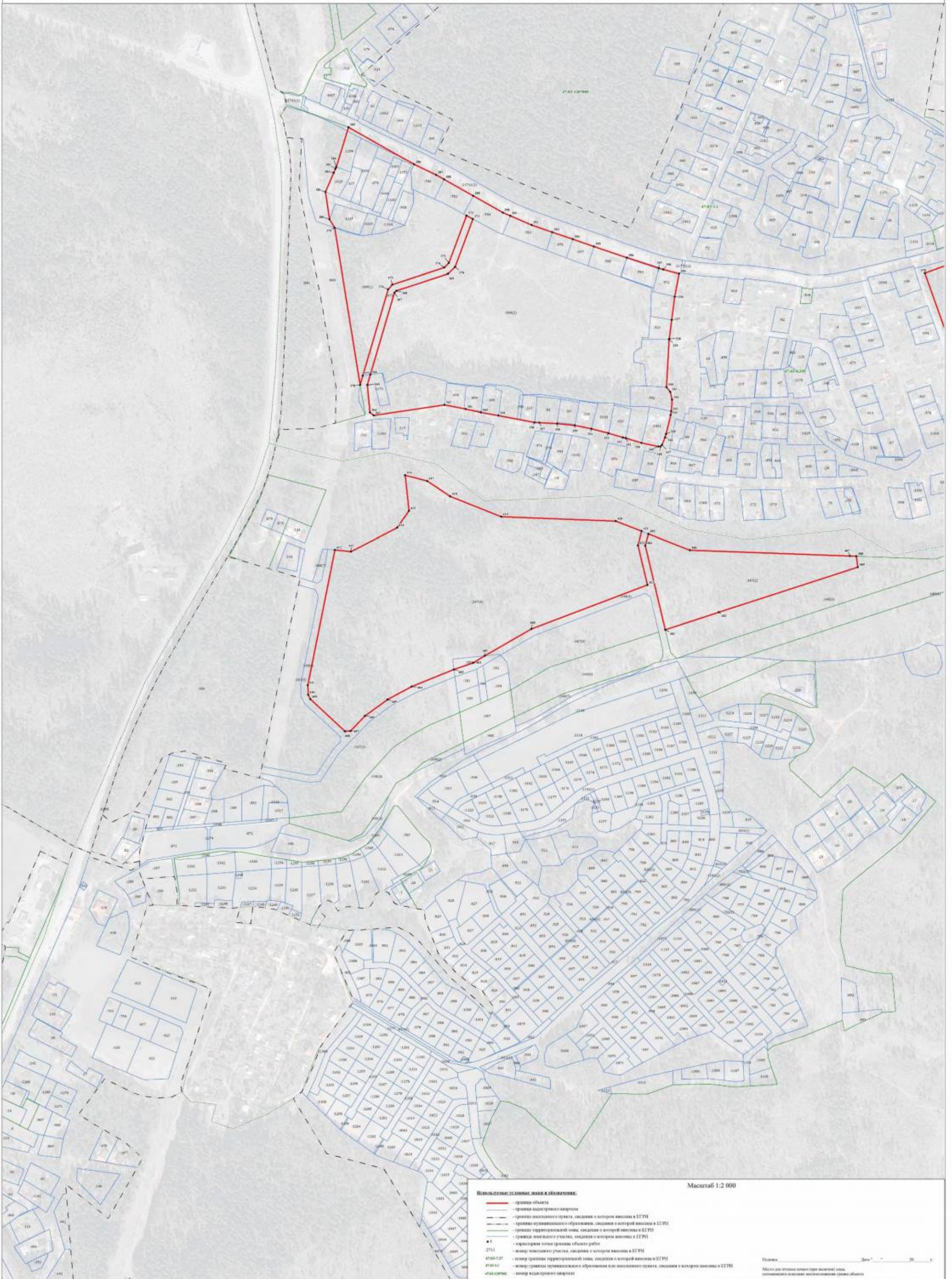
**Используемые условные знаки и обозначения:**

- - граница объекта
- - - - граница кадастрового квартала
- . . . - - граница населенного пункта, сведения о котором внесены в ЕГРН
- . . . - - граница муниципального образования, сведения о которой внесены в ЕГРН
- - граница территориальной зоны, сведения о которой внесены в ЕГРН
- - граница земельного участка, сведения о котором внесены в ЕГРН
- 1 - характерная точка границы объекта работ
- :2711 - номер земельного участка, сведения о котором внесены в ЕГРН
- 47:03-7.27 - номер границы территориальной зоны, сведения о которой внесены в ЕГРН
- 47:03-3.1 - номер границы муниципального образования или населенного пункта, сведения о котором внесены в ЕГРН
- 47:03:1207002 - номер кадастрового квартала

Подпись \_\_\_\_\_ Дата " " 20\_\_ г.

Место для отгоска печати (при наличии) лица, составившего описание местоположения границ объекта



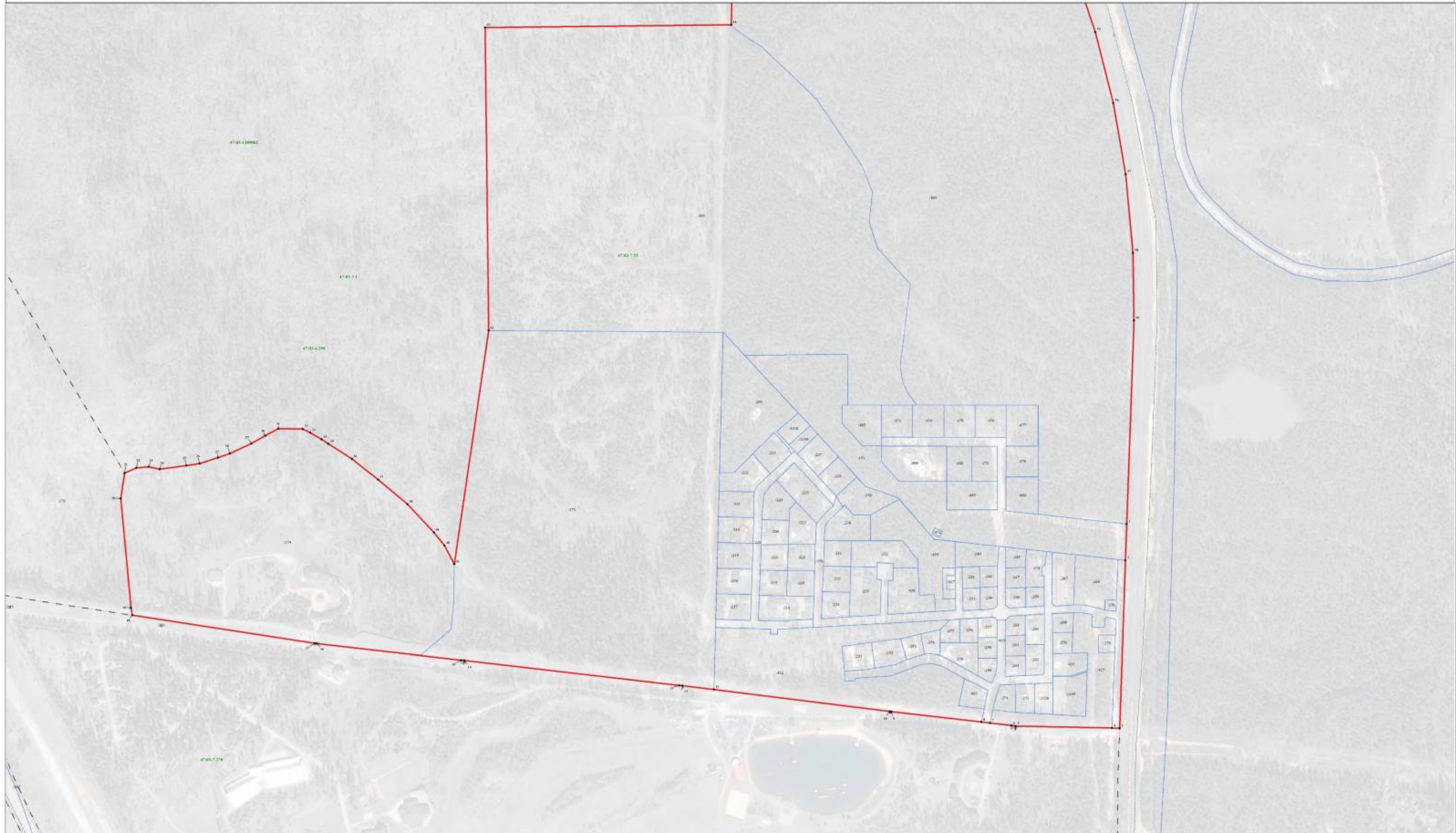








Раздел 4  
 План границ объекта  
 Выносной лист 4

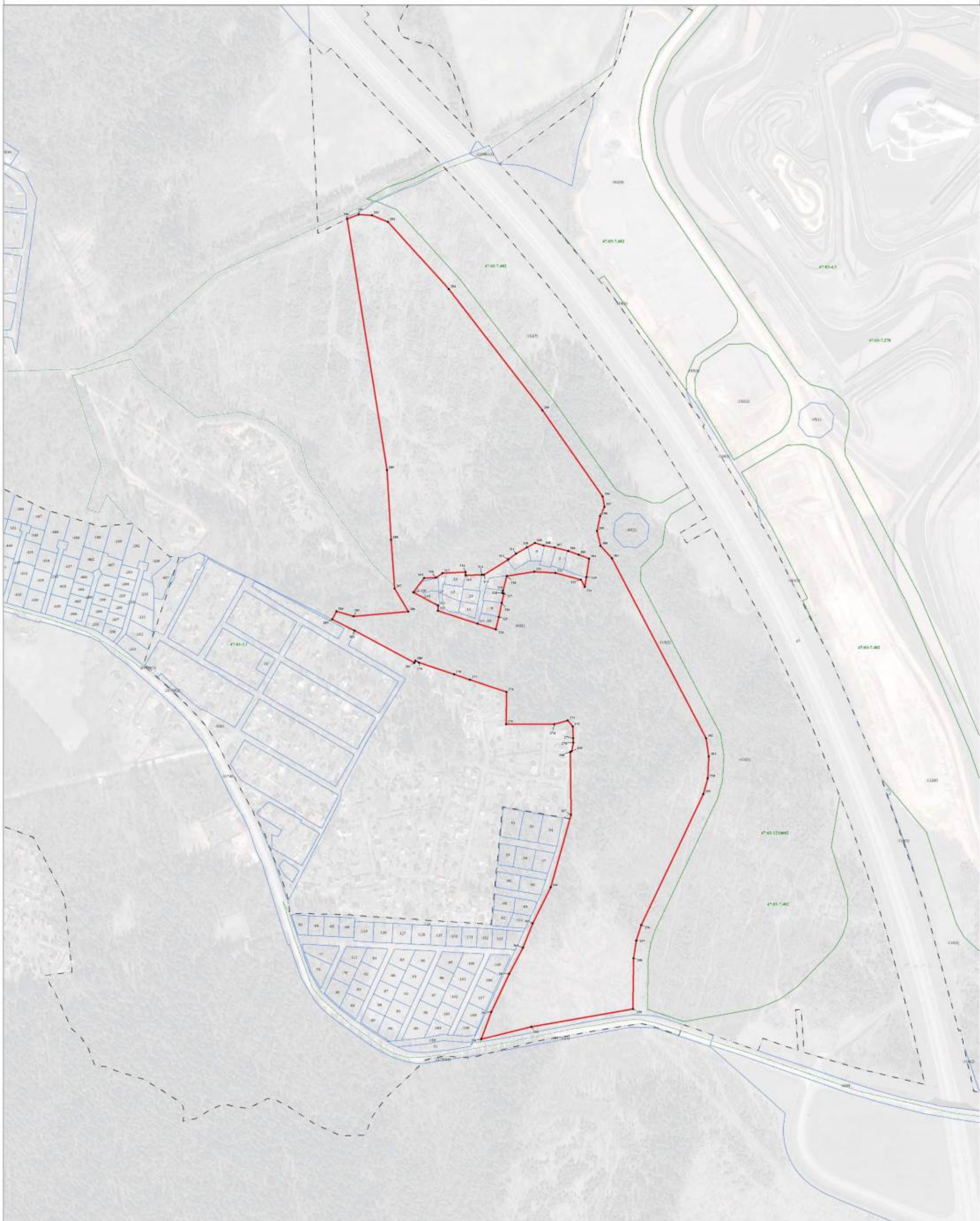


**Шкала легенды условных знаков и обозначений:**

- - граница объекта
- - граница кадастрового квартала
- - граница земельного участка, сведения о котором внесены в ЕГРН
- - граница земельного участка, сведения о котором внесены в ЕГРН
- - граница территориальной зоны, сведения о которой внесены в ЕГРН
- - граница земельного участка, сведения о котором внесены в ЕГРН
- - адресная точка граница объекта работы
- - кадастровый участок, сведения о котором внесены в ЕГРН
- - кадастровый участок, сведения о котором внесены в ЕГРН
- - кадастровый участок, сведения о котором внесены в ЕГРН
- - кадастровый участок, сведения о котором внесены в ЕГРН
- - кадастровый участок, сведения о котором внесены в ЕГРН

Масштаб 1:2 000





Масштаб 1:2 000

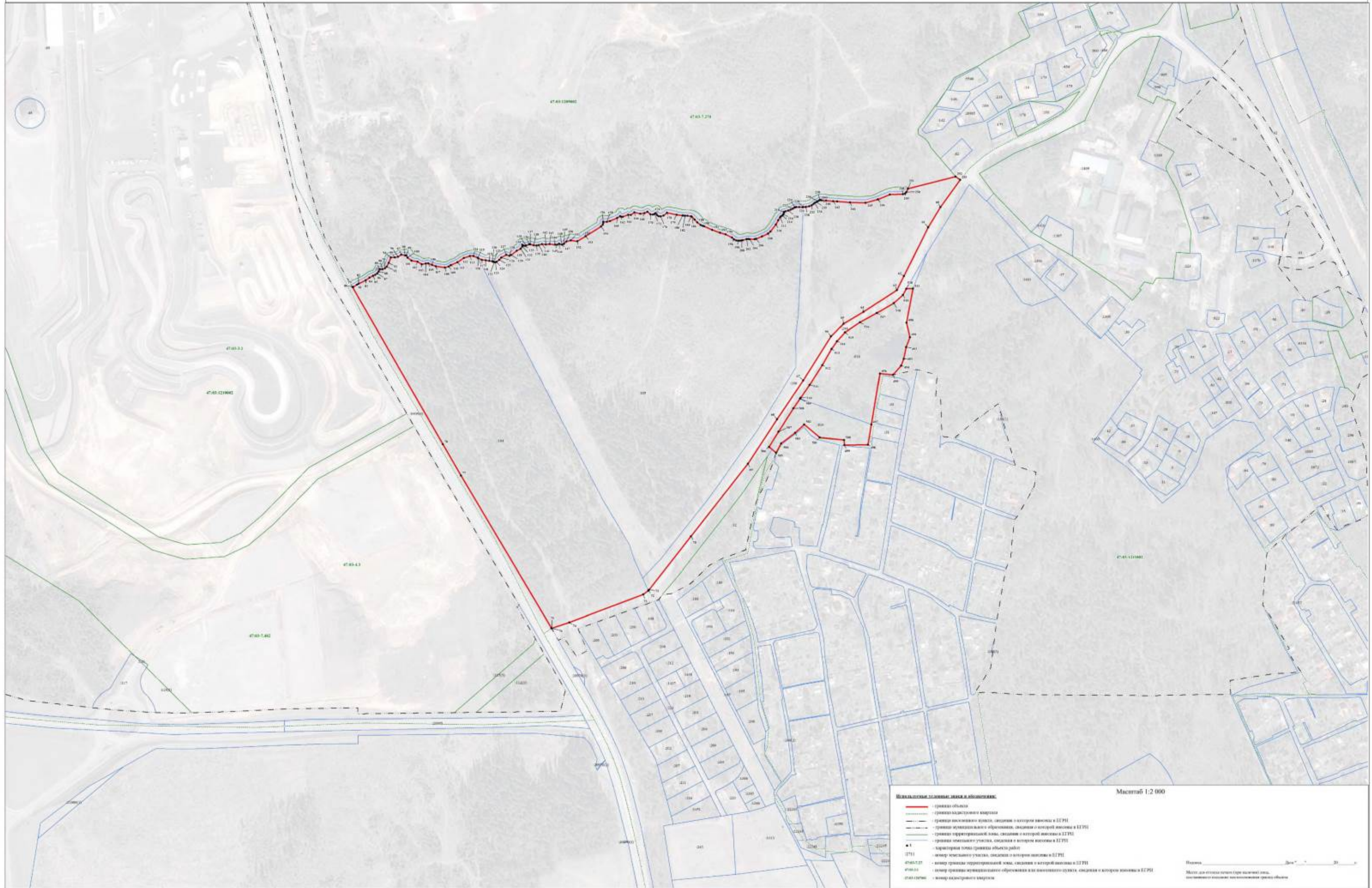
**Исключительные условные знаки и обозначения:**

- граница объекта
- граница кадастрового квартала
- граница земельного участка, сведения о котором внесены в ЕГРН
- граница кадастрового участка, сведения о котором внесены в ЕГРН
- граница территориальной зоны, сведения о которой внесены в ЕГРН
- граница земельного участка, сведения о котором внесены в ЕГРН
- 1 — характерная точка границы объекта работы
- 2713 — номер земельного участка, сведения о котором внесены в ЕГРН
- 47.03.1.27 — номер границы территориальной зоны, сведения о которой внесены в ЕГРН
- 47.03.1 — номер границы кадастрового участка, сведения о котором внесены в ЕГРН
- 47.03.001 — номер кадастрового квартала

Пояснение: Место для отвода линии (при наличии) или существующего или ранее существовавшего граница объекта



Раздел 4  
 План границ объекта  
 Выносной лист 6



- Шкала: 1:2 000
- Шкала плана: 1:2 000**
- граница объекта
  - граница кадастрового квартала
  - граница земельного участка, сведения о котором внесены в ЕГРН
  - граница земельного участка, сведения о котором внесены в ЕГРН
  - граница территориальной зоны, сведения о которой внесены в ЕГРН
  - граница земельного участка, сведения о котором внесены в ЕГРН
  - 1711 — характерная точка границы объекта работ
  - 1712 — между земельным участком, сведения о котором внесены в ЕГРН
  - 1713 — между границей территориальной зоны, сведения о которой внесены в ЕГРН
  - 1714 — между границей земельного участка, сведения о котором внесены в ЕГРН
  - 1715 — между кадастровым кварталом
- Масштаб 1:2 000
- План
- Масштаб 1:2 000
- Масштаб 1:2 000



**ТЕКСТОВОЕ ОПИСАНИЕ**  
**местоположения границ населенных пунктов, территориальных зон**

| Прохождение границы |          | Описание прохождения границы |
|---------------------|----------|------------------------------|
| от точки            | до точки |                              |
| 1                   | 2        | 3                            |
| 1                   | 2        | -                            |
| 2                   | 3        | -                            |
| 3                   | 4        | -                            |
| 4                   | 5        | -                            |
| 5                   | 6        | -                            |
| 6                   | 7        | -                            |
| 7                   | 8        | -                            |
| 8                   | 9        | -                            |
| 9                   | 10       | -                            |
| 10                  | 11       | -                            |
| 11                  | 12       | -                            |
| 12                  | 13       | -                            |
| 13                  | 14       | -                            |
| 14                  | 15       | -                            |
| 15                  | 16       | -                            |
| 16                  | 17       | -                            |
| 17                  | 18       | -                            |
| 18                  | 19       | -                            |
| 19                  | 20       | -                            |
| 20                  | 21       | -                            |
| 21                  | 22       | -                            |
| 22                  | 23       | -                            |
| 23                  | 24       | -                            |
| 24                  | 25       | -                            |
| 25                  | 26       | -                            |
| 26                  | 27       | -                            |
| 27                  | 28       | -                            |
| 28                  | 29       | -                            |
| 29                  | 30       | -                            |
| 30                  | 31       | -                            |
| 31                  | 32       | -                            |
| 32                  | 33       | -                            |
| 33                  | 34       | -                            |
| 34                  | 35       | -                            |
| 35                  | 36       | -                            |
| 36                  | 37       | -                            |
| 37                  | 38       | -                            |

**ТЕКСТОВОЕ ОПИСАНИЕ**  
**местоположения границ населенных пунктов, территориальных зон**

| Прохождение границы |          | Описание прохождения границы |
|---------------------|----------|------------------------------|
| от точки            | до точки |                              |
| 1                   | 2        | 3                            |
| 38                  | 39       | -                            |
| 39                  | 40       | -                            |
| 40                  | 41       | -                            |
| 41                  | 42       | -                            |
| 42                  | 43       | -                            |
| 43                  | 44       | -                            |
| 44                  | 45       | -                            |
| 45                  | 46       | -                            |
| 46                  | 47       | -                            |
| 47                  | 48       | -                            |
| 48                  | 49       | -                            |
| 49                  | 50       | -                            |
| 50                  | 51       | -                            |
| 51                  | 52       | -                            |
| 52                  | 53       | -                            |
| 53                  | 54       | -                            |
| 54                  | 55       | -                            |
| 55                  | 56       | -                            |
| 56                  | 57       | -                            |
| 57                  | 58       | -                            |
| 58                  | 59       | -                            |
| 59                  | 1        | -                            |
| 60                  | 61       | -                            |
| 61                  | 62       | -                            |
| 62                  | 63       | -                            |
| 63                  | 64       | -                            |
| 64                  | 65       | -                            |
| 65                  | 66       | -                            |
| 66                  | 67       | -                            |
| 67                  | 68       | -                            |
| 68                  | 69       | -                            |
| 69                  | 70       | -                            |
| 70                  | 71       | -                            |
| 71                  | 72       | -                            |
| 72                  | 73       | -                            |
| 73                  | 74       | -                            |
| 74                  | 75       | -                            |

**ТЕКСТОВОЕ ОПИСАНИЕ**  
**местоположения границ населенных пунктов, территориальных зон**

| Прохождение границы |          | Описание прохождения границы |
|---------------------|----------|------------------------------|
| от точки            | до точки |                              |
| 1                   | 2        | 3                            |
| 75                  | 76       | -                            |
| 76                  | 77       | -                            |
| 77                  | 78       | -                            |
| 78                  | 79       | -                            |
| 79                  | 80       | -                            |
| 80                  | 81       | -                            |
| 81                  | 82       | -                            |
| 82                  | 83       | -                            |
| 83                  | 84       | -                            |
| 84                  | 85       | -                            |
| 85                  | 86       | -                            |
| 86                  | 87       | -                            |
| 87                  | 88       | -                            |
| 88                  | 89       | -                            |
| 89                  | 90       | -                            |
| 90                  | 91       | -                            |
| 91                  | 92       | -                            |
| 92                  | 93       | -                            |
| 93                  | 94       | -                            |
| 94                  | 95       | -                            |
| 95                  | 96       | -                            |
| 96                  | 97       | -                            |
| 97                  | 98       | -                            |
| 98                  | 99       | -                            |
| 99                  | 100      | -                            |
| 100                 | 101      | -                            |
| 101                 | 102      | -                            |
| 102                 | 103      | -                            |
| 103                 | 104      | -                            |
| 104                 | 105      | -                            |
| 105                 | 106      | -                            |
| 106                 | 107      | -                            |
| 107                 | 108      | -                            |
| 108                 | 109      | -                            |
| 109                 | 110      | -                            |
| 110                 | 111      | -                            |
| 111                 | 112      | -                            |



**ТЕКСТОВОЕ ОПИСАНИЕ**  
**местоположения границ населенных пунктов, территориальных зон**

| Прохождение границы |          | Описание прохождения границы |
|---------------------|----------|------------------------------|
| от точки            | до точки |                              |
| 1                   | 2        | 3                            |
| 112                 | 113      | -                            |
| 113                 | 114      | -                            |
| 114                 | 115      | -                            |
| 115                 | 116      | -                            |
| 116                 | 117      | -                            |
| 117                 | 118      | -                            |
| 118                 | 119      | -                            |
| 119                 | 120      | -                            |
| 120                 | 121      | -                            |
| 121                 | 122      | -                            |
| 122                 | 123      | -                            |
| 123                 | 124      | -                            |
| 124                 | 125      | -                            |
| 125                 | 126      | -                            |
| 126                 | 127      | -                            |
| 127                 | 128      | -                            |
| 128                 | 129      | -                            |
| 129                 | 130      | -                            |
| 130                 | 131      | -                            |
| 131                 | 132      | -                            |
| 132                 | 133      | -                            |
| 133                 | 134      | -                            |
| 134                 | 135      | -                            |
| 135                 | 136      | -                            |
| 136                 | 137      | -                            |
| 137                 | 138      | -                            |
| 138                 | 139      | -                            |
| 139                 | 140      | -                            |
| 140                 | 141      | -                            |
| 141                 | 142      | -                            |
| 142                 | 143      | -                            |
| 143                 | 144      | -                            |
| 144                 | 145      | -                            |
| 145                 | 146      | -                            |
| 146                 | 147      | -                            |
| 147                 | 148      | -                            |
| 148                 | 149      | -                            |

**ТЕКСТОВОЕ ОПИСАНИЕ**  
**местоположения границ населенных пунктов, территориальных зон**

| Прохождение границы |          | Описание прохождения границы |
|---------------------|----------|------------------------------|
| от точки            | до точки |                              |
| 1                   | 2        | 3                            |
| 149                 | 150      | -                            |
| 150                 | 151      | -                            |
| 151                 | 152      | -                            |
| 152                 | 153      | -                            |
| 153                 | 154      | -                            |
| 154                 | 155      | -                            |
| 155                 | 156      | -                            |
| 156                 | 157      | -                            |
| 157                 | 158      | -                            |
| 158                 | 159      | -                            |
| 159                 | 160      | -                            |
| 160                 | 161      | -                            |
| 161                 | 162      | -                            |
| 162                 | 163      | -                            |
| 163                 | 164      | -                            |
| 164                 | 165      | -                            |
| 165                 | 166      | -                            |
| 166                 | 167      | -                            |
| 167                 | 168      | -                            |
| 168                 | 169      | -                            |
| 169                 | 170      | -                            |
| 170                 | 171      | -                            |
| 171                 | 172      | -                            |
| 172                 | 173      | -                            |
| 173                 | 174      | -                            |
| 174                 | 175      | -                            |
| 175                 | 176      | -                            |
| 176                 | 177      | -                            |
| 177                 | 178      | -                            |
| 178                 | 179      | -                            |
| 179                 | 180      | -                            |
| 180                 | 181      | -                            |
| 181                 | 182      | -                            |
| 182                 | 183      | -                            |
| 183                 | 184      | -                            |
| 184                 | 185      | -                            |
| 185                 | 186      | -                            |

**ТЕКСТОВОЕ ОПИСАНИЕ**  
**местоположения границ населенных пунктов, территориальных зон**

| Прохождение границы |          | Описание прохождения границы |
|---------------------|----------|------------------------------|
| от точки            | до точки |                              |
| 1                   | 2        | 3                            |
| 186                 | 187      | -                            |
| 187                 | 188      | -                            |
| 188                 | 189      | -                            |
| 189                 | 190      | -                            |
| 190                 | 191      | -                            |
| 191                 | 192      | -                            |
| 192                 | 193      | -                            |
| 193                 | 194      | -                            |
| 194                 | 195      | -                            |
| 195                 | 196      | -                            |
| 196                 | 197      | -                            |
| 197                 | 198      | -                            |
| 198                 | 199      | -                            |
| 199                 | 200      | -                            |
| 200                 | 201      | -                            |
| 201                 | 202      | -                            |
| 202                 | 203      | -                            |
| 203                 | 204      | -                            |
| 204                 | 205      | -                            |
| 205                 | 206      | -                            |
| 206                 | 207      | -                            |
| 207                 | 208      | -                            |
| 208                 | 209      | -                            |
| 209                 | 210      | -                            |
| 210                 | 211      | -                            |
| 211                 | 212      | -                            |
| 212                 | 213      | -                            |
| 213                 | 214      | -                            |
| 214                 | 215      | -                            |
| 215                 | 216      | -                            |
| 216                 | 217      | -                            |
| 217                 | 218      | -                            |
| 218                 | 219      | -                            |
| 219                 | 220      | -                            |
| 220                 | 221      | -                            |
| 221                 | 222      | -                            |
| 222                 | 223      | -                            |



**ТЕКСТОВОЕ ОПИСАНИЕ**  
**местоположения границ населенных пунктов, территориальных зон**

| Прохождение границы |          | Описание прохождения границы |
|---------------------|----------|------------------------------|
| от точки            | до точки |                              |
| 1                   | 2        | 3                            |
| 223                 | 224      | -                            |
| 224                 | 225      | -                            |
| 225                 | 226      | -                            |
| 226                 | 227      | -                            |
| 227                 | 228      | -                            |
| 228                 | 229      | -                            |
| 229                 | 230      | -                            |
| 230                 | 231      | -                            |
| 231                 | 232      | -                            |
| 232                 | 233      | -                            |
| 233                 | 234      | -                            |
| 234                 | 235      | -                            |
| 235                 | 236      | -                            |
| 236                 | 237      | -                            |
| 237                 | 238      | -                            |
| 238                 | 239      | -                            |
| 239                 | 240      | -                            |
| 240                 | 241      | -                            |
| 241                 | 242      | -                            |
| 242                 | 243      | -                            |
| 243                 | 244      | -                            |
| 244                 | 245      | -                            |
| 245                 | 246      | -                            |
| 246                 | 247      | -                            |
| 247                 | 248      | -                            |
| 248                 | 249      | -                            |
| 249                 | 250      | -                            |
| 250                 | 251      | -                            |
| 251                 | 252      | -                            |
| 252                 | 253      | -                            |
| 253                 | 60       | -                            |
| 254                 | 255      | -                            |
| 255                 | 256      | -                            |
| 256                 | 257      | -                            |
| 257                 | 258      | -                            |
| 258                 | 259      | -                            |
| 259                 | 260      | -                            |

**ТЕКСТОВОЕ ОПИСАНИЕ**  
**местоположения границ населенных пунктов, территориальных зон**

| Прохождение границы |          | Описание прохождения границы |
|---------------------|----------|------------------------------|
| от точки            | до точки |                              |
| 1                   | 2        | 3                            |
| 260                 | 261      | -                            |
| 261                 | 262      | -                            |
| 262                 | 263      | -                            |
| 263                 | 264      | -                            |
| 264                 | 265      | -                            |
| 265                 | 266      | -                            |
| 266                 | 267      | -                            |
| 267                 | 268      | -                            |
| 268                 | 269      | -                            |
| 269                 | 270      | -                            |
| 270                 | 271      | -                            |
| 271                 | 272      | -                            |
| 272                 | 273      | -                            |
| 273                 | 274      | -                            |
| 274                 | 275      | -                            |
| 275                 | 276      | -                            |
| 276                 | 277      | -                            |
| 277                 | 278      | -                            |
| 278                 | 279      | -                            |
| 279                 | 280      | -                            |
| 280                 | 281      | -                            |
| 281                 | 282      | -                            |
| 282                 | 283      | -                            |
| 283                 | 284      | -                            |
| 284                 | 285      | -                            |
| 285                 | 286      | -                            |
| 286                 | 287      | -                            |
| 287                 | 288      | -                            |
| 288                 | 289      | -                            |
| 289                 | 290      | -                            |
| 290                 | 291      | -                            |
| 291                 | 292      | -                            |
| 292                 | 293      | -                            |
| 293                 | 294      | -                            |
| 294                 | 295      | -                            |
| 295                 | 296      | -                            |
| 296                 | 297      | -                            |

**ТЕКСТОВОЕ ОПИСАНИЕ**  
**местоположения границ населенных пунктов, территориальных зон**

| Прохождение границы |          | Описание прохождения границы |
|---------------------|----------|------------------------------|
| от точки            | до точки |                              |
| 1                   | 2        | 3                            |
| 297                 | 298      | -                            |
| 298                 | 299      | -                            |
| 299                 | 300      | -                            |
| 300                 | 301      | -                            |
| 301                 | 302      | -                            |
| 302                 | 303      | -                            |
| 303                 | 254      | -                            |
| 304                 | 305      | -                            |
| 305                 | 306      | -                            |
| 306                 | 307      | -                            |
| 307                 | 308      | -                            |
| 308                 | 309      | -                            |
| 309                 | 310      | -                            |
| 310                 | 311      | -                            |
| 311                 | 312      | -                            |
| 312                 | 313      | -                            |
| 313                 | 314      | -                            |
| 314                 | 315      | -                            |
| 315                 | 316      | -                            |
| 316                 | 317      | -                            |
| 317                 | 318      | -                            |
| 318                 | 319      | -                            |
| 319                 | 320      | -                            |
| 320                 | 321      | -                            |
| 321                 | 322      | -                            |
| 322                 | 323      | -                            |
| 323                 | 324      | -                            |
| 324                 | 325      | -                            |
| 325                 | 326      | -                            |
| 326                 | 327      | -                            |
| 327                 | 328      | -                            |
| 328                 | 329      | -                            |
| 329                 | 330      | -                            |
| 330                 | 331      | -                            |
| 331                 | 332      | -                            |
| 332                 | 333      | -                            |
| 333                 | 334      | -                            |



**ТЕКСТОВОЕ ОПИСАНИЕ**  
**местоположения границ населенных пунктов, территориальных зон**

| Прохождение границы |          | Описание прохождения границы |
|---------------------|----------|------------------------------|
| от точки            | до точки |                              |
| 1                   | 2        | 3                            |
| 334                 | 335      | -                            |
| 335                 | 304      | -                            |
| 336                 | 337      | -                            |
| 337                 | 338      | -                            |
| 338                 | 339      | -                            |
| 339                 | 340      | -                            |
| 340                 | 341      | -                            |
| 341                 | 342      | -                            |
| 342                 | 343      | -                            |
| 343                 | 344      | -                            |
| 344                 | 345      | -                            |
| 345                 | 346      | -                            |
| 346                 | 347      | -                            |
| 347                 | 348      | -                            |
| 348                 | 349      | -                            |
| 349                 | 350      | -                            |
| 350                 | 351      | -                            |
| 351                 | 352      | -                            |
| 352                 | 353      | -                            |
| 353                 | 354      | -                            |
| 354                 | 355      | -                            |
| 355                 | 356      | -                            |
| 356                 | 357      | -                            |
| 357                 | 358      | -                            |
| 358                 | 359      | -                            |
| 359                 | 360      | -                            |
| 360                 | 361      | -                            |
| 361                 | 362      | -                            |
| 362                 | 363      | -                            |
| 363                 | 364      | -                            |
| 364                 | 365      | -                            |
| 365                 | 366      | -                            |
| 366                 | 367      | -                            |
| 367                 | 368      | -                            |
| 368                 | 369      | -                            |
| 369                 | 370      | -                            |
| 370                 | 371      | -                            |

**ТЕКСТОВОЕ ОПИСАНИЕ**  
**местоположения границ населенных пунктов, территориальных зон**

| Прохождение границы |          | Описание прохождения границы |
|---------------------|----------|------------------------------|
| от точки            | до точки |                              |
| 1                   | 2        | 3                            |
| 371                 | 372      | -                            |
| 372                 | 373      | -                            |
| 373                 | 374      | -                            |
| 374                 | 375      | -                            |
| 375                 | 376      | -                            |
| 376                 | 377      | -                            |
| 377                 | 378      | -                            |
| 378                 | 379      | -                            |
| 379                 | 380      | -                            |
| 380                 | 381      | -                            |
| 381                 | 382      | -                            |
| 382                 | 383      | -                            |
| 383                 | 384      | -                            |
| 384                 | 385      | -                            |
| 385                 | 386      | -                            |
| 386                 | 387      | -                            |
| 387                 | 388      | -                            |
| 388                 | 389      | -                            |
| 389                 | 390      | -                            |
| 390                 | 391      | -                            |
| 391                 | 392      | -                            |
| 392                 | 393      | -                            |
| 393                 | 394      | -                            |
| 394                 | 395      | -                            |
| 395                 | 396      | -                            |
| 396                 | 397      | -                            |
| 397                 | 398      | -                            |
| 398                 | 399      | -                            |
| 399                 | 336      | -                            |
| 400                 | 401      | -                            |
| 401                 | 402      | -                            |
| 402                 | 403      | -                            |
| 403                 | 404      | -                            |
| 404                 | 405      | -                            |
| 405                 | 406      | -                            |
| 406                 | 407      | -                            |
| 407                 | 408      | -                            |

**ТЕКСТОВОЕ ОПИСАНИЕ**  
**местоположения границ населенных пунктов, территориальных зон**

| Прохождение границы |          | Описание прохождения границы |
|---------------------|----------|------------------------------|
| от точки            | до точки |                              |
| 1                   | 2        | 3                            |
| 408                 | 409      | -                            |
| 409                 | 410      | -                            |
| 410                 | 411      | -                            |
| 411                 | 412      | -                            |
| 412                 | 413      | -                            |
| 413                 | 414      | -                            |
| 414                 | 415      | -                            |
| 415                 | 416      | -                            |
| 416                 | 417      | -                            |
| 417                 | 418      | -                            |
| 418                 | 419      | -                            |
| 419                 | 420      | -                            |
| 420                 | 421      | -                            |
| 421                 | 422      | -                            |
| 422                 | 423      | -                            |
| 423                 | 400      | -                            |
| 424                 | 425      | -                            |
| 425                 | 426      | -                            |
| 426                 | 427      | -                            |
| 427                 | 428      | -                            |
| 428                 | 429      | -                            |
| 429                 | 430      | -                            |
| 430                 | 431      | -                            |
| 431                 | 432      | -                            |
| 432                 | 433      | -                            |
| 433                 | 434      | -                            |
| 434                 | 435      | -                            |
| 435                 | 436      | -                            |
| 436                 | 437      | -                            |
| 437                 | 438      | -                            |
| 438                 | 439      | -                            |
| 439                 | 440      | -                            |
| 440                 | 441      | -                            |
| 441                 | 442      | -                            |
| 442                 | 443      | -                            |
| 443                 | 444      | -                            |
| 444                 | 445      | -                            |



**ТЕКСТОВОЕ ОПИСАНИЕ**  
**местоположения границ населенных пунктов, территориальных зон**

| Прохождение границы |          | Описание прохождения границы |
|---------------------|----------|------------------------------|
| от точки            | до точки |                              |
| 1                   | 2        | 3                            |
| 445                 | 446      | -                            |
| 446                 | 447      | -                            |
| 447                 | 448      | -                            |
| 448                 | 449      | -                            |
| 449                 | 450      | -                            |
| 450                 | 451      | -                            |
| 451                 | 452      | -                            |
| 452                 | 453      | -                            |
| 453                 | 454      | -                            |
| 454                 | 455      | -                            |
| 455                 | 456      | -                            |
| 456                 | 457      | -                            |
| 457                 | 458      | -                            |
| 458                 | 459      | -                            |
| 459                 | 460      | -                            |
| 460                 | 461      | -                            |
| 461                 | 462      | -                            |
| 462                 | 463      | -                            |
| 463                 | 464      | -                            |
| 464                 | 465      | -                            |
| 465                 | 466      | -                            |
| 466                 | 467      | -                            |
| 467                 | 468      | -                            |
| 468                 | 469      | -                            |
| 469                 | 470      | -                            |
| 470                 | 471      | -                            |
| 471                 | 472      | -                            |
| 472                 | 473      | -                            |
| 473                 | 474      | -                            |
| 474                 | 475      | -                            |
| 475                 | 476      | -                            |
| 476                 | 477      | -                            |
| 477                 | 478      | -                            |
| 478                 | 479      | -                            |
| 479                 | 480      | -                            |
| 480                 | 481      | -                            |
| 481                 | 424      | -                            |

**ТЕКСТОВОЕ ОПИСАНИЕ**  
**местоположения границ населенных пунктов, территориальных зон**

| Прохождение границы |          | Описание прохождения границы |
|---------------------|----------|------------------------------|
| от точки            | до точки |                              |
| 1                   | 2        | 3                            |
| 482                 | 483      | -                            |
| 483                 | 484      | -                            |
| 484                 | 485      | -                            |
| 485                 | 486      | -                            |
| 486                 | 487      | -                            |
| 487                 | 488      | -                            |
| 488                 | 489      | -                            |
| 489                 | 482      | -                            |
| 490                 | 491      | -                            |
| 491                 | 492      | -                            |
| 492                 | 493      | -                            |
| 493                 | 494      | -                            |
| 494                 | 495      | -                            |
| 495                 | 496      | -                            |
| 496                 | 497      | -                            |
| 497                 | 498      | -                            |
| 498                 | 499      | -                            |
| 499                 | 500      | -                            |
| 500                 | 501      | -                            |
| 501                 | 502      | -                            |
| 502                 | 503      | -                            |
| 503                 | 504      | -                            |
| 504                 | 505      | -                            |
| 505                 | 506      | -                            |
| 506                 | 507      | -                            |
| 507                 | 508      | -                            |
| 508                 | 509      | -                            |
| 509                 | 510      | -                            |
| 510                 | 511      | -                            |
| 511                 | 512      | -                            |
| 512                 | 513      | -                            |
| 513                 | 514      | -                            |
| 514                 | 515      | -                            |
| 515                 | 516      | -                            |
| 516                 | 517      | -                            |
| 517                 | 518      | -                            |
| 518                 | 519      | -                            |



**ТЕКСТОВОЕ ОПИСАНИЕ**  
**местоположения границ населенных пунктов, территориальных зон**

| Прохождение границы |          | Описание прохождения границы |
|---------------------|----------|------------------------------|
| от точки            | до точки |                              |
| 1                   | 2        | 3                            |
| 519                 | 520      | -                            |
| 520                 | 521      | -                            |
| 521                 | 490      | -                            |
| 522                 | 523      | -                            |
| 523                 | 524      | -                            |
| 524                 | 525      | -                            |
| 525                 | 526      | -                            |
| 526                 | 527      | -                            |
| 527                 | 528      | -                            |
| 528                 | 529      | -                            |
| 529                 | 530      | -                            |
| 530                 | 531      | -                            |
| 531                 | 532      | -                            |
| 532                 | 533      | -                            |
| 533                 | 534      | -                            |
| 534                 | 535      | -                            |
| 535                 | 536      | -                            |
| 536                 | 537      | -                            |
| 537                 | 538      | -                            |
| 538                 | 539      | -                            |
| 539                 | 522      | -                            |

## ГРАФИЧЕСКОЕ ОПИСАНИЕ

**местоположения границ населенных пунктов, территориальных зон, особо охраняемых природных территорий, зон с особыми условиями использования территории**

**Зона малоэтажной жилой застройки индивидуальными жилыми домами**

(наименование объекта, местоположение границ которого описано (далее - объект))

### Раздел 1

#### Сведения об объекте

| № п/п | Характеристики объекта  | Описание характеристик  |
|-------|---|---|
| 1     | 2   | 3   |
| 1.    | Местоположение объекта  | Ленинградская область, Приозерский район, Сосновское сельское поселение |
| 2.    | Площадь объекта +/- величина погрешности определения площади (P +/- Дельта P) | 1650 +/- 711 м <sup>2</sup>   |
| 3.    | Иные характеристики объекта   | -   |

## Раздел 2

### Сведения о местоположении границ объекта

1. Система координат -

2. Сведения о характерных точках границ объекта

| Обозначение<br>характерных точек<br>границ | Координаты, м |   | Метод<br>определения<br>координат<br>характерной точки | Средняя<br>квадратическая<br>погрешность<br>положения<br>характерной<br>точки (Mt), м | Описание<br>обозначения<br>точки на<br>местности (при<br>наличии) |
|--|---------------|---|--|---|---|
|  | X             | Y |  |   |   |
| 1  | 2             | 3 | 4  | 5   | 6   |
| -  | -             | - | -  | -   | -   |

3. Сведения о характерных точках части (частей) границы объекта

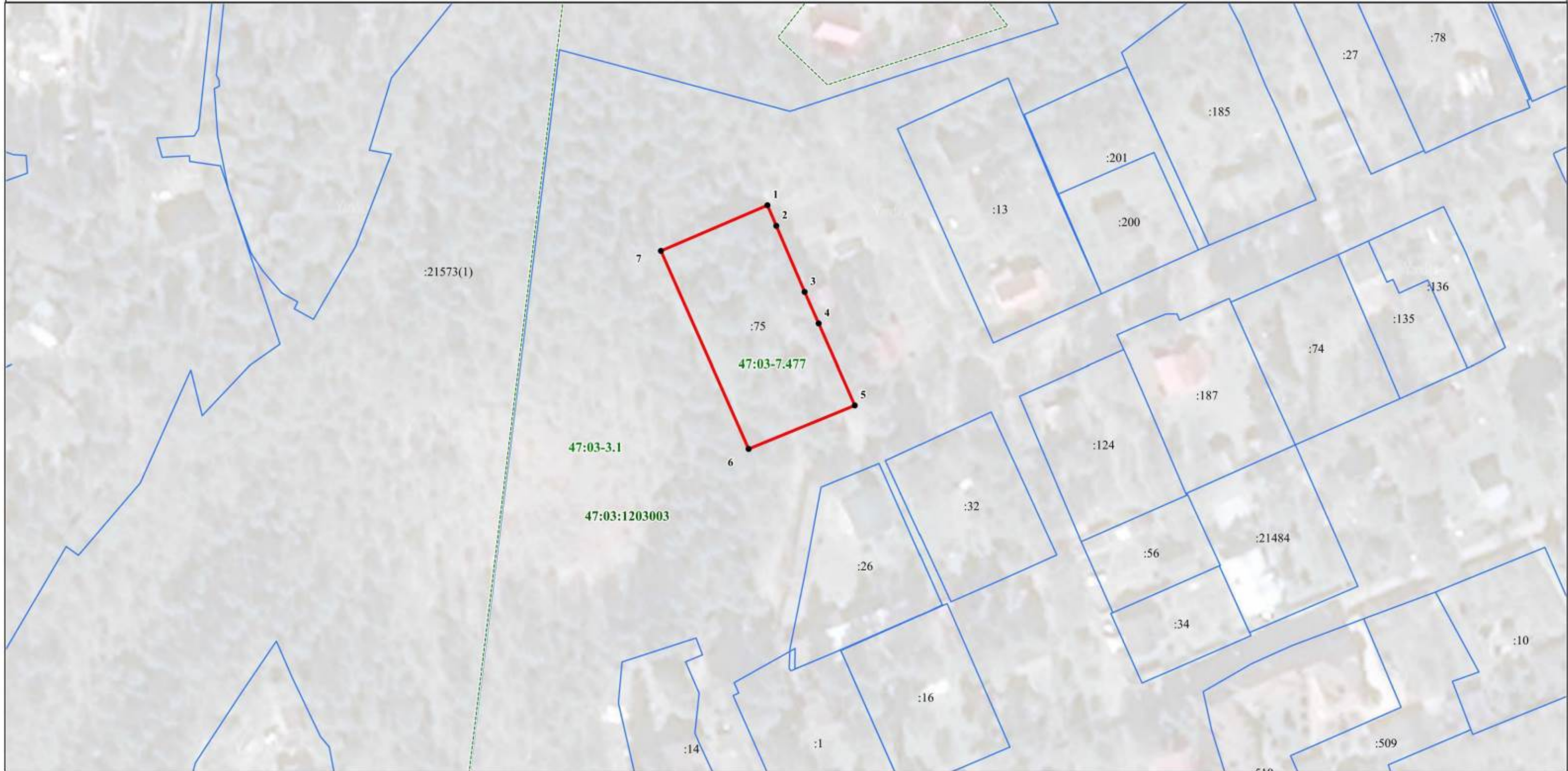
| Обозначение<br>характерных точек<br>части границы | Координаты, м |   | Метод<br>определения<br>координат<br>характерной точки | Средняя<br>квадратическая<br>погрешность<br>положения<br>характерной<br>точки (Mt), м | Описание<br>обозначения<br>точки на<br>местности (при<br>наличии) |
|---|---------------|---|--|---|---|
|   | X             | Y |  |   |   |
| 1   | 2             | 3 | 4  | 5   | 6   |
| -   | -             | - | -  | -   | -   |





Раздел 4

План границ объекта



Масштаб 1:1 000

**Используемые условные знаки и обозначения:**

- - граница объекта
- - - - граница кадастрового квартала
- . . . - - граница населенного пункта, сведения о котором внесены в ЕГРН
- . . . . . - граница муниципального образования, сведения о которой внесены в ЕГРН
- - граница территориальной зоны, сведения о которой внесены в ЕГРН
- - граница земельного участка, сведения о котором внесены в ЕГРН
- 1 - характерная точка границы объекта работ
- :13 - номер земельного участка, сведения о котором внесены в ЕГРН
- 47:03-7.477 - номер границы территориальной зоны, сведения о которой внесены в ЕГРН
- 47:03-3.1 - номер границы муниципального образования или населенного пункта, сведения о котором внесены в ЕГРН
- 47:03:1203003 - номер кадастрового квартала

Подпись \_\_\_\_\_ Дата " \_\_\_\_ " \_\_\_\_ 20 \_\_\_\_ г.

Место для оттиска печати (при наличии) лица,  
составившего описание местоположения границ объекта

**ТЕКСТОВОЕ ОПИСАНИЕ**  
**местоположения границ населенных пунктов, территориальных зон**

| Прохождение границы |          | Описание прохождения границы |
|---------------------|----------|------------------------------|
| от точки            | до точки |                              |
| <b>1</b>            | <b>2</b> | <b>3</b>                     |
| 1                   | 2        | -                            |
| 2                   | 3        | -                            |
| 3                   | 4        | -                            |
| 4                   | 5        | -                            |
| 5                   | 6        | -                            |
| 6                   | 7        | -                            |
| 7                   | 1        | -                            |

|  |  |  |
|--|--|--|
|  |  |  |
|--|--|--|