



АДМИНИСТРАЦИЯ ЛЕНИНГРАДСКОЙ ОБЛАСТИ  
КОМИТЕТ ПО СОХРАНЕНИЮ КУЛЬТУРНОГО НАСЛЕДИЯ  
ЛЕНИНГРАДСКОЙ ОБЛАСТИ

**ПРИКАЗ**

«09» апреля 2024 г.

№ 01-03/24-22  
Санкт-Петербург

**О включении выявленного объекта археологического наследия  
«Селище Заполье-4», расположенного в Лужском муниципальном районе  
Ленинградской области, в Перечень выявленных объектов культурного  
наследия, расположенных на территории Ленинградской области, и  
утверждении границ его территории**

В соответствии со статьями 3.1, 9.2, 16.1, 45.1 Федерального закона от 25 июня 2002 года № 73-ФЗ «Об объектах культурного наследия (памятниках истории и культуры) народов Российской Федерации», статьей 4 областного закона Ленинградской области от 25 декабря 2015 года № 140-оз «О государственной охране, сохранении, использовании и популяризации объектов культурного наследия (памятников истории и культуры) народов Российской Федерации», постановлением Правительства Ленинградской области от 21 декабря 2020 года № 839 «Об органах исполнительной власти Ленинградской области в сфере культуры и туризма», пунктами 2.1.2, 2.3.7 Положения о комитете по сохранению культурного наследия Ленинградской области, утвержденного постановлением Правительства Ленинградской области от 24 декабря 2020 года № 850, на основании сведений о выявленном объекте археологического наследия, поступивших от федерального государственного бюджетного учреждения науки Институт истории материальной культуры Российской академии наук (вх. от 14 марта 2024 года № 01-09-1990/2024, открытый лист № 0283-2022 от 08 февраля 2022 года, выданный Блохину Е.К., срок действия открытого листа с 08 апреля 2022 года по 28 февраля 2023 года), приказываю:

1. Включить в Перечень выявленных объектов культурного наследия, расположенных на территории Ленинградской области, выявленный объект археологического наследия «Селище Заполье-4».

2. Утвердить границы территории выявленного объекта археологического наследия «Селище Заполье-4» согласно приложению 1 к настоящему приказу (в соответствии с приказом Министерства культуры Российской Федерации от 01 сентября 2015 года № 2328 «Об утверждении перечня отдельных сведений об объектах археологического наследия, которые не подлежат опубликованию» данные сведения не подлежат опубликованию).

Государственный регистрационный номер: КСКН-2024/01-22

Дата государственной регистрации: 09.04.2024



3. Установить особый режим использования земельных участков, в границах которых располагается выявленный объект археологического наследия «Селище Заполье-4», согласно приложению 2 к настоящему приказу.

4. Принять меры по государственной охране выявленного объекта археологического наследия «Селище Заполье-4» до принятия решения о его включении (об отказе во включении) в единый государственный реестр объектов культурного наследия (памятников истории и культуры) народов Российской Федерации.

5. Направить уведомления о выявленном объекте археологического наследия собственнику земельного участка и (или) пользователю земельного участка, на котором или в котором обнаружен объект археологического наследия, в орган местного самоуправления муниципального образования, на территории которого обнаружен данный объект археологического наследия, территориальный орган федерального органа исполнительной власти, уполномоченного Правительством Российской Федерации на осуществление государственного кадастрового учета, государственной регистрации прав, ведение Единого государственного реестра недвижимости и предоставление сведений, содержащихся в Едином государственном реестре недвижимости.

6. Сектору осуществления надзора за состоянием, содержанием, сохранением, использованием и популяризацией объектов культурного наследия комитета по сохранению культурного наследия Ленинградской области обеспечить размещение настоящего приказа в сетевом издании «Электронное опубликование документов» в информационно-телекоммуникационной сети «Интернет».

7. Обязанность по исполнению пунктов 4, 5 настоящего приказа возложить на специалиста отдела по осуществлению полномочий Ленинградской области в сфере объектов культурного наследия, курирующего Лужский муниципальный район Ленинградской области.

8. Контроль за исполнением настоящего приказа оставляю за собой.

9. Настоящий приказ вступает в силу со дня его официального опубликования.

Заместитель председателя комитета  
по сохранению культурного наследия



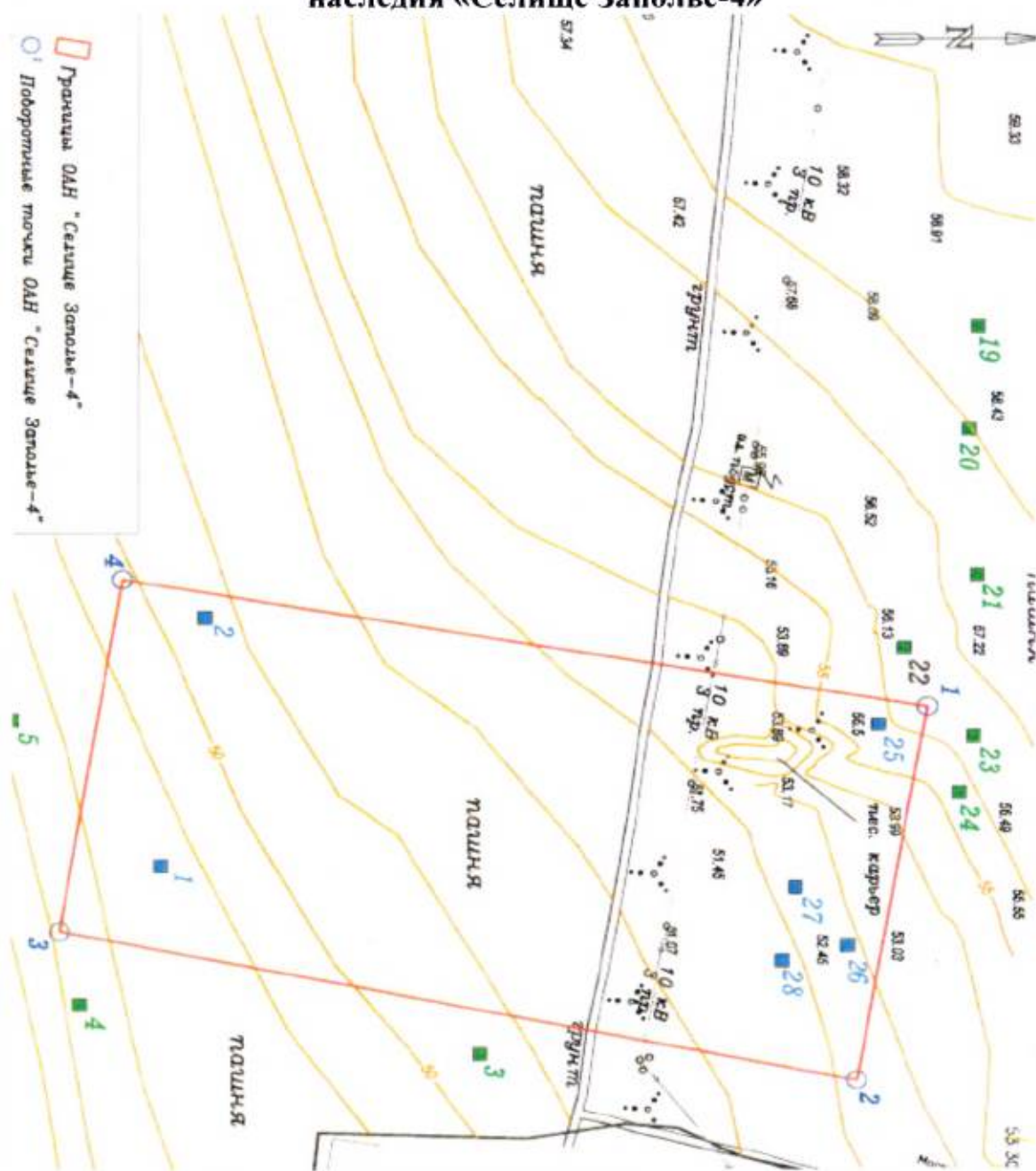
Г.Е. Лазарева

Приложение 1  
к приказу комитета по сохранению  
культурного наследия Ленинградской области  
от «09» апреля 2024 г.  
№ 01-03/24-22

**Границы территории выявленного объекта археологического наследия  
«Селище Заполье-4»**

Местонахождение объекта: Ленинградская область, Лужский район, Заклинское сельское поселение, западная окраина деревни Заполье.

**Карта (схема) границ территории выявленного объекта археологического наследия «Селище Заполье-4»**





**Перечень координат поворотных (характерных) точек границ территории  
выявленного объекта археологического наследия  
«Селище Заполье-4»  
(МСК-47)**

<b>№ п/п</b>	<b>N</b>	<b>E</b>
1	307412.492	2201426.732
2	307392.454	2201546.46
3	307158.135	2201497.655
4	307175.9783	2201384.9057
1	307412.492	201426.732

**Описание границ территории выявленного объекта археологического наследия  
«Селище Заполье-4»:**

Территория ОКН представляет собой участок подпрямоугольной формы, вытянутый с севера на юг, площадью 28225.44 м кв. Периметр границ - 715.12 м. Максимальное расстояние по оси север-юг - 240 м; по оси запад-восток - 54 м.

**Описание выявленного объекта археологического наследия  
«Селище Заполье-4»:**

Селище расположено на северном берегу Меревского озера, на западной окраине деревни Заполье. Памятник целиком расположен на распаханых полях, лежащих по обе стороны от грунтовой дороги, соединяющей деревни Заполье и Келло.

Приложение 2  
к приказу комитета по сохранению  
культурного наследия Ленинградской области  
от «09» августа 2024 г.  
№ 04-03/24-22

**Особый режим использования земельных участков в границах территории  
выявленного объекта археологического наследия «Селище Заполье-4»**

В соответствии со статьей 5.1 Федерального закона от 25 июня 2002 года № 73-ФЗ «Об объектах культурного наследия (памятниках истории и культуры) народов Российской Федерации» в границах объекта археологического наследия устанавливается особый режим использования земельного участка, который предусматривает возможность проведения археологических полевых работ в порядке, установленном статьей 45.1 Федерального закона № 73-ФЗ, земляных, строительных, мелиоративных, хозяйственных работ, указанных в статье 30 Федерального закона № 73-ФЗ работ по использованию лесов и иных работ при условии обеспечения сохранности выявленного объекта археологического наследия, а также обеспечения доступа граждан к указанным объектам.