



КОМИТЕТ ГРАДОСТРОИТЕЛЬНОЙ ПОЛИТИКИ  
ЛЕНИНГРАДСКОЙ ОБЛАСТИ

ПРИКАЗ

от 21 марта 2024 года № 32

**О внесении изменений в Правила землепользования и застройки  
муниципального образования «Вознесенское городское поселение  
Подпорожского муниципального района Ленинградской области»**

В соответствии со статьей 33 Градостроительного кодекса Российской Федерации, пунктом 1 части 2 статьи 1 областного закона от 7 июля 2014 года № 45-оз «О перераспределении полномочий в области градостроительной деятельности между органами государственной власти Ленинградской области и органами местного самоуправления Ленинградской области», пунктом 2.13 Положения о Комитете градостроительной политики Ленинградской области, утвержденного постановлением Правительства Ленинградской области от 9 сентября 2019 года № 421, приказываю:

внести в Правила землепользования и застройки муниципального образования «Вознесенское городское поселение Подпорожского муниципального района Ленинградской области», утвержденные приказом комитета по архитектуре и градостроительству Ленинградской области от 21 декабря 2018 года № 76 (с изменениями), изменения согласно приложению к настоящему приказу.

Председатель комитета

И.Я. Кулаков

Изменения в Правила землепользования и застройки  
муниципального образования «Вознесенское городское поселение  
Подпорожского муниципального района Ленинградской области»

1. В содержании:

1.1. главу 8 части II дополнить следующей позицией:

*«Статья 19.1. Зона застройки малоэтажными и среднеэтажными жилыми домами (Ж2.1)».*

1.1. позицию 39 *«Статья 39. Ограничения использования земельных участков и объектов капитального строительства в границах охранных зон объектов электросетевого хозяйства»* главы 9 части II изложить в следующей редакции:

*«Статья 39. Ограничения использования земельных участков и объектов капитального строительства в охранный зоне объектов электроэнергетики (объектов электросетевого хозяйства и объектов по производству электрической энергии)».*

2. Главу 8 дополнить статьей 19.1 следующего содержания:

**«Статья 19.1. Зона застройки малоэтажными и среднеэтажными жилыми домами (Ж2.1)**

1. Кодовое обозначение – Ж2.1
2. Виды разрешенного использования земельных участков:

№ п/п	Наименование вида разрешенного использования земельного участка	Код
Основные виды разрешенного использования		
1	Малоэтажная многоквартирная жилая застройка	2.1.1
2	Среднеэтажная жилая застройка	2.5
3	Предоставление коммунальных услуг	3.1.1
4	Площадки для занятий спортом	5.1.3
5	Земельные участки (территории) общего пользования	12.0
6	Улично-дорожная сеть	12.0.1
7	Благоустройство территории	12.0.2

№ п/п	Наименование вида разрешенного использования земельного участка	Код
Условно разрешенные виды использования		
8	Не установлены	–
Вспомогательные виды разрешенного использования		
9	Не установлены	–

3. Предельные размеры земельных участков, предельные параметры разрешенного строительства, реконструкции объектов капитального строительства:

№ п/п	Вид разрешенного использования земельного участка (код)	Предельные значения	
		Минимальные	Максимальные
1	Предельные (минимальные и (или) максимальные) размеры земельных участков, в том числе их площадь, кв. м		
1.1	2.1.1, 2.5, 3.1.1, 5.1.3, 12.0, 12.0.1, 12.0.2	Не подлежат установлению	
2	Минимальные отступы от границ земельных участков в целях определения мест допустимого размещения зданий, строений, сооружений, за пределами которых запрещено строительство зданий, строений, сооружений, м		
2.1	2.1.1, 2.5	3	
2.2	3.1.1, 5.1.3, 12.0, 12.0.1, 12.0.2	Не подлежат установлению	
3	Предельное количество этажей зданий, строений, сооружений		
3.1	2.1.1	Не подлежат установлению	5
3.2	2.5	Не подлежат установлению	6
3.3	3.1.1, 5.1.3, 12.0, 12.0.1, 12.0.2	Не подлежат установлению	
4	Максимальный процент застройки в границах земельного участка, определяемый как отношение суммарной площади земельного участка, которая может быть застроена, ко всей площади земельного участка, %		
4.1	5.1.3, 12.0.2	0	
4.2	2.1.1, 2.5, 3.1.1, 12.0, 12.0.1	Не подлежат установлению	
5	Максимальная этажность зданий, строений, сооружений		
5.1	2.1.1	4	
5.2	2.5	5	
5.3	5.1.3, 12.0, 12.0.1, 12.0.2	0	
5.4	3.1.1	Не подлежат установлению	
6	Требования к ограждению земельного участка		
6.1	Максимальная высота ограждений, м		
6.1.1	2.1.1 <*>, 2.5 <*>	2	
6.2	Прозрачность ограждений, %		
6.2.1	2.1.1, 2.5	Не менее 50	
<*> Допускается ограждение земельных участков, имеющих вид разрешенного использования с кодом 2.1.1, 2.5, по согласованию с органом местного самоуправления.			

4. Ограничения использования земельных участков и объектов капитального строительства, устанавливаемые в соответствии с законодательством Российской Федерации.

Оборот земельных участков осуществляется в соответствии с гражданским законодательством и Земельным кодексом Российской Федерации. Содержание ограничений оборота земельных участков устанавливается Земельным кодексом Российской Федерации, федеральными законами.

Ограничения использования земельных участков и объектов капитального строительства в границах зон с особыми условиями использования территории, установленные федеральными законами или иными нормативными правовыми актами, указаны в главе 9 настоящих Правил.»

3. На карте градостроительного зонирования муниципального образования «Вознесенское городское поселение Подпорожского муниципального района Ленинградской области» отобразить границы зон с особыми условиями использования территорий:

- охранная зона объектов электроэнергетики (объектов электросетевого хозяйства и объектов по производству электрической энергии);
- прибрежная защитная полоса.

4. На карте градостроительного зонирования муниципального образования «Вознесенское городское поселение Подпорожского муниципального района Ленинградской области». Г.п. Вознесенье, дер. Родионово:

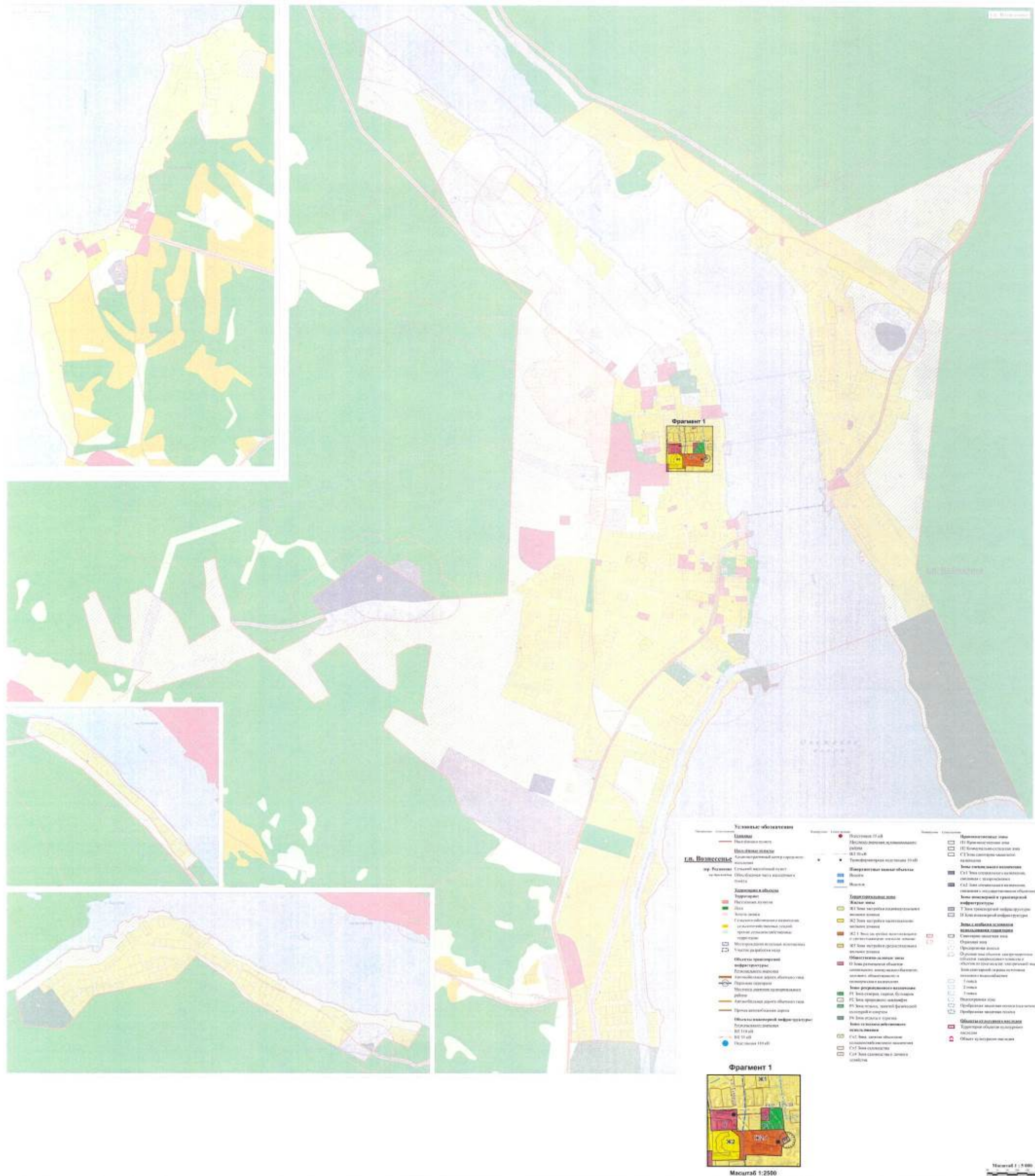
- изменить границы территориальной зоны Ж2 «Зона застройки малоэтажными жилыми домами»;
- установить границы территориальной зоны Ж2.1 «Зона застройки малоэтажными и среднеэтажными жилыми домами».
- отобразить границы зон с особыми условиями использования территорий:

- охранная зона объектов электроэнергетики (объектов электросетевого хозяйства и объектов по производству электрической энергии);
- прибрежная защитная полоса.

5. Дополнить Правила землепользования и застройки муниципального образования «Вознесенское городское поселение Подпорожского муниципального района Ленинградской области» приложением «Сведения о границах территориальных зон», содержащим описание местоположения границ территориальных зон Ж2.1 «Зона застройки малоэтажными и среднеэтажными жилыми домами» и Ж2 «Зона застройки малоэтажными жилыми домами».

**Изменения в Правила землепользования и застройки муниципального образования  
"Вознесенское городское поселение Подпорожского муниципального района Ленинградской области"**

Карта градостроительного зонирования муниципального образования «Вознесенское городское поселение Подпорожского муниципального района Ленинградской области»,  
Г.п. Вознесенье, дер. Родиново





Приложение  
к Правилам землепользования и застройки  
муниципального образования  
«Вознесенское городское поселение  
Подпорожского муниципального района  
Ленинградской области»

Сведения о границах территориальных зон  
Ж2.1 «Зона застройки малоэтажными и среднеэтажными жилыми домами» и  
Ж2 «Зона застройки малоэтажными жилыми домами»

**ГРАФИЧЕСКОЕ ОПИСАНИЕ**  
**местоположения границ населенных пунктов, территориальных зон, особо охраняемых природных территорий, зон с особыми условиями использования территории**

**Зона застройки малоэтажными и среднеэтажными жилыми домами**

(наименование объекта, местоположение границ которого описано (далее - объект))

**Раздел 1**

**Сведения об объекте**

№ п/п	Характеристики объекта	Описание характеристик
1	2	3
1.	Местоположение объекта	Ленинградская область, район Подпорожский, поселение Вознесенское
2.	Площадь объекта +/- величина погрешности определения площади (P +/- Дельта P)	7212 +/- 1486 м <sup>2</sup>
3.	Иные характеристики объекта	-



## Раздел 2

### Сведения о местоположении границ объекта

1. Система координат МСК-47, зона 3

2. Сведения о характерных точках границ объекта

Обозначение характерных точек границ	Координаты, м		Метод определения координат характерной точки	Средняя квадратическая погрешность положения характерной точки (M <sub>t</sub> ), м	Описание обозначения точки на местности (при наличии)
	X	Y			
1	2	3	4	5	6
1	557412.79	3332834.76	Картометрический метод	5.0	-
2	557413.01	3332838.04	Картометрический метод	5.0	-
3	557408.67	3332838.08	Картометрический метод	5.0	-
4	557409.77	3332867.98	Картометрический метод	5.0	-
5	557411.19	3332897.88	Картометрический метод	5.0	-
6	557413.31	3332955.61	Картометрический метод	5.0	-
7	557409.86	3332956.00	Картометрический метод	5.0	-
8	557395.54	3332964.55	Картометрический метод	5.0	-
9	557386.56	3332950.20	Картометрический метод	5.0	-
10	557376.54	3332956.47	Картометрический метод	5.0	-
11	557370.29	3332949.76	Картометрический метод	5.0	-
12	557346.52	3332948.19	Картометрический метод	5.0	-
13	557348.39	3332916.51	Картометрический метод	5.0	-
14	557348.95	3332860.08	Картометрический метод	5.0	-
15	557337.08	3332860.52	Картометрический метод	5.0	-
16	557336.75	3332844.16	Картометрический метод	5.0	-
17	557357.21	3332846.15	Картометрический метод	5.0	-
18	557395.26	3332843.78	Картометрический метод	5.0	-
19	557412.08	3332823.02	Картометрический метод	5.0	-
1	557412.79	3332834.76	Картометрический метод	5.0	-

## 3. Сведения о характерных точках части (частей) границы объекта

Обозначение характерных точек части границы	Координаты, м		Метод определения координат характерной точки	Средняя квадратическая погрешность положения характерной точки (Mt), м	Описание обозначения точки на местности (при наличии)
	X	Y			
1	2	3	4	5	6
-	-	-	-	-	-



Раздел 4

План границ объекта



Масштаб 1:2000

Цвета, штрихи, условные знаки и обозначения:

- граница объекта
- граница кадастрового квартала
- граница населенного пункта, сведения о которой внесены в ЕГРН
- граница территориальной зоны, сведения о которой внесены в ЕГРН
- граница земельного участка, сведения о котором внесены в ЕГРН
- характерные точки границы объекта работ
- номер земельного участка, сведения о котором внесены в ЕГРН
- номер граница территориальной зоны, сведения о которой внесены в ЕГРН
- номер граница населенного пункта, сведения о котором внесены в ЕГРН
- номер земельного участка в ЕГРН
- номер кадастрового квартала

Подпись \_\_\_\_\_ Дата " " 20\_\_ г.

Место для оттиска печати (при наличии) лица, составившего описание местоположения границ объекта

**ТЕКСТОВОЕ ОПИСАНИЕ**  
**местоположения границ населенных пунктов, территориальных зон**

Прохождение границы		Описание прохождения границы
от точки	до точки	
1	2	3
1	2	-
2	3	-
3	4	-
4	5	-
5	6	-
6	7	-
7	8	-
8	9	-
9	10	-
10	11	-
11	12	-
12	13	-
13	14	-
14	15	-
15	16	-
16	17	-
17	18	-
18	19	-
19	1	-

**ГРАФИЧЕСКОЕ ОПИСАНИЕ**  
местоположения границ населенных пунктов, территориальных зон, особо охраняемых природных территорий, зон с особыми условиями использования территории

**Зона застройки малоэтажными жилыми домами**

(наименование объекта, местоположение границ которого описано (далее - объект))

**Раздел 1**

**Сведения об объекте**

№ п/п	Характеристики объекта	Описание характеристик
1	2	3
1.	Местоположение объекта	Ленинградская область, район Подпорожский, поселение Вознесенское
2.	Площадь объекта +/- величина погрешности определения площади (P +/- Дельта P)	296989 +/- 9537 м <sup>2</sup>
3.	Иные характеристики объекта	-



### Раздел 3

#### Сведения о местоположении измененных (уточненных) границ объекта

1. Система координат МСК-47, зона 3

2. Сведения о характерных точках границ объекта

Обозначение характерных точек границ	Существующие координаты, м		Измененные (уточненные) координаты, м		Метод определения координат характерной точки	Средняя квадратическая погрешность положения характерной точки (Mt), м	Описание обозначения точки на местности (при наличии)
	X	Y	X	Y			
1	2	3	4	5	6	7	8
1	-	-	560970.76	3330880.77	Картометрический метод	5.0	-
2	-	-	560973.62	3330891.59	Картометрический метод	5.0	-
3	-	-	561028.35	3330993.85	Картометрический метод	5.0	-
4	-	-	561031.99	3331066.01	Картометрический метод	5.0	-
5	-	-	561035.97	3331162.69	Картометрический метод	5.0	-
6	-	-	560992.66	3331181.70	Картометрический метод	5.0	-
7	-	-	560856.67	3331241.67	Картометрический метод	5.0	-
8	-	-	560728.26	3331056.23	Картометрический метод	5.0	-
9	-	-	560790.43	3330971.83	Картометрический метод	5.0	-
10	-	-	560792.36	3330955.55	Картометрический метод	5.0	-
11	-	-	560786.52	3330935.11	Картометрический метод	5.0	-
12	-	-	560893.19	3330932.04	Картометрический метод	5.0	-
13	-	-	560889.66	3330889.99	Картометрический метод	5.0	-
1	-	-	560970.76	3330880.77	Картометрический метод	5.0	-
14	-	-	557790.05	3332514.07	Картометрический метод	5.0	-
15	-	-	557762.19	3332548.23	Картометрический метод	5.0	-
16	-	-	557742.53	3332572.34	Картометрический метод	5.0	-
17	-	-	557737.05	3332594.95	Картометрический метод	5.0	-
18	-	-	557735.62	3332605.16	Картометрический метод	5.0	-
19	-	-	557738.60	3332633.17	Картометрический метод	5.0	-
20	-	-	557722.55	3332635.86	Картометрический метод	5.0	-
21	-	-	557711.88	3332637.65	Картометрический метод	5.0	-



## 2. Сведения о характерных точках границ объекта

Обозначение характерных точек границ	Существующие координаты, м		Измененные (уточненные) координаты, м		Метод определения координат характерной точки	Средняя квадратическая погрешность положения характерной точки (Mt), м	Описание обозначения точки на местности (при наличии)
	X	Y	X	Y			
1	2	3	4	5	6	7	8
22	-	-	557668.24	3332644.43	Картометрический метод	5.0	-
23	-	-	557666.94	3332634.96	Картометрический метод	5.0	-
24	-	-	557628.59	3332640.41	Картометрический метод	5.0	-
25	-	-	557630.29	3332653.11	Картометрический метод	5.0	-
26	-	-	557629.70	3332653.19	Картометрический метод	5.0	-
27	-	-	557631.04	3332663.24	Картометрический метод	5.0	-
28	-	-	557631.75	3332667.68	Картометрический метод	5.0	-
29	-	-	557631.96	3332669.19	Картометрический метод	5.0	-
30	-	-	557636.10	3332699.59	Картометрический метод	5.0	-
31	-	-	557658.82	3332698.39	Картометрический метод	5.0	-
32	-	-	557682.44	3332697.06	Картометрический метод	5.0	-
33	-	-	557682.79	3332700.55	Картометрический метод	5.0	-
34	-	-	557676.54	3332701.37	Картометрический метод	5.0	-
35	-	-	557676.61	3332705.93	Картометрический метод	5.0	-
36	-	-	557684.76	3332707.19	Картометрический метод	5.0	-
37	-	-	557686.53	3332718.86	Картометрический метод	5.0	-
38	-	-	557687.59	3332725.85	Картометрический метод	5.0	-
39	-	-	557746.93	3332711.34	Картометрический метод	5.0	-
40	-	-	557750.96	3332749.15	Картометрический метод	5.0	-
41	-	-	557756.29	3332783.80	Картометрический метод	5.0	-
42	-	-	557757.19	3332789.67	Картометрический метод	5.0	-
43	-	-	557744.13	3332791.79	Картометрический метод	5.0	-
44	-	-	557748.26	3332823.50	Картометрический метод	5.0	-
45	-	-	557742.86	3332827.30	Картометрический метод	5.0	-
46	-	-	557707.12	3332833.68	Картометрический метод	5.0	-

## 2. Сведения о характерных точках границ объекта

Обозначение характерных точек границ	Существующие координаты, м		Измененные (уточненные) координаты, м		Метод определения координат характерной точки	Средняя квадратическая погрешность положения характерной точки (Мт), м	Описание обозначения точки на местности (при наличии)
	X	Y	X	Y			
1	2	3	4	5	6	7	8
47	-	-	557694.54	3332835.94	Картометрический метод	5.0	-
48	-	-	557652.33	3332843.48	Картометрический метод	5.0	-
49	-	-	557648.88	3332858.91	Картометрический метод	5.0	-
50	-	-	557647.83	3332861.43	Картометрический метод	5.0	-
51	-	-	557645.21	3332891.96	Картометрический метод	5.0	-
52	-	-	557643.81	3332902.37	Картометрический метод	5.0	-
53	-	-	557644.05	3332909.09	Картометрический метод	5.0	-
54	-	-	557642.90	3332932.90	Картометрический метод	5.0	-
55	-	-	557642.78	3332935.29	Картометрический метод	5.0	-
56	-	-	557581.29	3332937.77	Картометрический метод	5.0	-
57	-	-	557574.64	3332828.93	Картометрический метод	5.0	-
58	-	-	557574.01	3332820.36	Картометрический метод	5.0	-
59	-	-	557633.69	3332810.30	Картометрический метод	5.0	-
60	-	-	557657.38	3332806.30	Картометрический метод	5.0	-
61	-	-	557697.60	3332799.61	Картометрический метод	5.0	-
62	-	-	557692.39	3332757.53	Картометрический метод	5.0	-
63	-	-	557687.04	3332730.12	Картометрический метод	5.0	-
64	-	-	557686.27	3332726.18	Картометрический метод	5.0	-
65	-	-	557663.74	3332732.94	Картометрический метод	5.0	-
66	-	-	557645.95	3332735.75	Картометрический метод	5.0	-
67	-	-	557629.38	3332738.36	Картометрический метод	5.0	-
68	-	-	557628.90	3332738.45	Картометрический метод	5.0	-
69	-	-	557459.62	3332770.11	Картометрический метод	5.0	-
70	-	-	557444.55	3332771.91	Картометрический метод	5.0	-
71	-	-	557409.06	3332773.83	Картометрический метод	5.0	-

## 2. Сведения о характерных точках границ объекта

Обозначение характерных точек границ	Существующие координаты, м		Измененные (уточненные) координаты, м		Метод определения координат характерной точки	Средняя квадратическая погрешность положения характерной точки (Mt), м	Описание обозначения точки на местности (при наличии)
	X	Y	X	Y			
1	2	3	4	5	6	7	8
72	-	-	557409.21	3332776.29	Картометрический метод	5.0	-
73	-	-	557412.08	3332823.02	Картометрический метод	5.0	-
74	-	-	557395.26	3332843.78	Картометрический метод	5.0	-
75	-	-	557357.21	3332846.15	Картометрический метод	5.0	-
76	-	-	557336.75	3332844.16	Картометрический метод	5.0	-
77	-	-	557336.21	3332817.55	Картометрический метод	5.0	-
78	-	-	557335.54	3332784.47	Картометрический метод	5.0	-
79	-	-	557335.37	3332776.10	Картометрический метод	5.0	-
80	-	-	557359.03	3332775.46	Картометрический метод	5.0	-
81	-	-	557359.00	3332770.46	Картометрический метод	5.0	-
82	-	-	557358.75	3332729.19	Картометрический метод	5.0	-
83	-	-	557358.86	3332724.16	Картометрический метод	5.0	-
84	-	-	557368.75	3332724.50	Картометрический метод	5.0	-
85	-	-	557369.00	3332714.77	Картометрический метод	5.0	-
86	-	-	557409.69	3332707.52	Картометрический метод	5.0	-
87	-	-	557422.22	3332733.77	Картометрический метод	5.0	-
88	-	-	557445.50	3332730.74	Картометрический метод	5.0	-
89	-	-	557477.13	3332726.63	Картометрический метод	5.0	-
90	-	-	557522.29	3332720.61	Картометрический метод	5.0	-
91	-	-	557512.47	3332641.68	Картометрический метод	5.0	-
92	-	-	557485.37	3332645.60	Картометрический метод	5.0	-
93	-	-	557484.53	3332640.47	Картометрический метод	5.0	-
94	-	-	557479.13	3332607.12	Картометрический метод	5.0	-
95	-	-	557537.80	3332597.61	Картометрический метод	5.0	-
96	-	-	557594.44	3332588.43	Картометрический метод	5.0	-

## 2. Сведения о характерных точках границ объекта

Обозначение характерных точек границ	Существующие координаты, м		Измененные (уточненные) координаты, м		Метод определения координат характерной точки	Средняя квадратическая погрешность положения характерной точки (Mt), м	Описание обозначения точки на местности (при наличии)
	X	Y	X	Y			
1	2	3	4	5	6	7	8
97	-	-	557600.08	3332587.52	Картометрический метод	5.0	-
98	-	-	557595.47	3332557.32	Картометрический метод	5.0	-
99	-	-	557607.59	3332526.23	Картометрический метод	5.0	-
100	-	-	557621.05	3332498.04	Картометрический метод	5.0	-
101	-	-	557623.11	3332493.71	Картометрический метод	5.0	-
102	-	-	557696.76	3332499.41	Картометрический метод	5.0	-
14	-	-	557790.05	3332514.07	Картометрический метод	5.0	-
103	-	-	548976.42	3330681.41	Картометрический метод	5.0	-
104	-	-	548989.19	3330714.60	Картометрический метод	5.0	-
105	-	-	548995.22	3330721.05	Картометрический метод	5.0	-
106	-	-	549026.84	3330781.42	Картометрический метод	5.0	-
107	-	-	548999.00	3330795.10	Картометрический метод	5.0	-
108	-	-	548990.62	3330794.69	Картометрический метод	5.0	-
109	-	-	548926.50	3330826.85	Картометрический метод	5.0	-
110	-	-	548961.31	3330901.88	Картометрический метод	5.0	-
111	-	-	548984.28	3330941.19	Картометрический метод	5.0	-
112	-	-	548874.37	3330978.65	Картометрический метод	5.0	-
113	-	-	548844.56	3330915.56	Картометрический метод	5.0	-
114	-	-	548837.97	3330918.02	Картометрический метод	5.0	-
115	-	-	548822.25	3330880.71	Картометрический метод	5.0	-
116	-	-	548820.88	3330877.47	Картометрический метод	5.0	-
117	-	-	548777.91	3330901.17	Картометрический метод	5.0	-
118	-	-	548776.20	3330877.65	Картометрический метод	5.0	-
119	-	-	548773.45	3330863.76	Картометрический метод	5.0	-
120	-	-	548768.94	3330828.47	Картометрический метод	5.0	-

## 2. Сведения о характерных точках границ объекта

Обозначение характерных точек границ	Существующие координаты, м		Измененные (уточненные) координаты, м		Метод определения координат характерной точки	Средняя квадратическая погрешность положения характерной точки (Мт), м	Описание обозначения точки на местности (при наличии)
	X	Y	X	Y			
1	2	3	4	5	6	7	8
121	-	-	548765.71	3330788.79	Картометрический метод	5.0	-
122	-	-	548769.69	3330788.51	Картометрический метод	5.0	-
123	-	-	548786.11	3330784.19	Картометрический метод	5.0	-
124	-	-	548794.81	3330780.54	Картометрический метод	5.0	-
125	-	-	548815.21	3330772.74	Картометрический метод	5.0	-
126	-	-	548808.45	3330765.75	Картометрический метод	5.0	-
127	-	-	548804.18	3330757.74	Картометрический метод	5.0	-
128	-	-	548800.25	3330745.16	Картометрический метод	5.0	-
129	-	-	548795.85	3330723.49	Картометрический метод	5.0	-
130	-	-	548791.17	3330698.71	Картометрический метод	5.0	-
131	-	-	548789.27	3330669.40	Картометрический метод	5.0	-
132	-	-	548801.78	3330669.47	Картометрический метод	5.0	-
133	-	-	548815.72	3330671.26	Картометрический метод	5.0	-
134	-	-	548828.77	3330674.62	Картометрический метод	5.0	-
135	-	-	548845.22	3330679.95	Картометрический метод	5.0	-
136	-	-	548875.64	3330688.06	Картометрический метод	5.0	-
137	-	-	548875.76	3330694.87	Картометрический метод	5.0	-
138	-	-	548875.62	3330723.10	Картометрический метод	5.0	-
139	-	-	548899.35	3330724.93	Картометрический метод	5.0	-
140	-	-	548912.72	3330724.87	Картометрический метод	5.0	-
141	-	-	548912.01	3330710.71	Картометрический метод	5.0	-
142	-	-	548912.46	3330693.59	Картометрический метод	5.0	-
143	-	-	548928.32	3330693.51	Картометрический метод	5.0	-
144	-	-	548945.09	3330692.51	Картометрический метод	5.0	-
145	-	-	548958.45	3330688.72	Картометрический метод	5.0	-

## 2. Сведения о характерных точках границ объекта

Обозначение характерных точек границ	Существующие координаты, м		Измененные (уточненные) координаты, м		Метод определения координат характерной точки	Средняя квадратическая погрешность положения характерной точки (Mt), м	Описание обозначения точки на местности (при наличии)
	X	Y	X	Y			
1	2	3	4	5	6	7	8
103	-	-	548976.42	3330681.41	Картометрический метод	5.0	-
146	-	-	558399.91	3333588.16	Картометрический метод	5.0	-
147	-	-	558359.64	3333669.09	Картометрический метод	5.0	-
148	-	-	558258.80	3333843.73	Картометрический метод	5.0	-
149	-	-	558229.55	3333880.50	Картометрический метод	5.0	-
150	-	-	558205.43	3333908.56	Картометрический метод	5.0	-
151	-	-	558168.46	3333961.34	Картометрический метод	5.0	-
152	-	-	558144.26	3333985.07	Картометрический метод	5.0	-
153	-	-	558115.99	3333963.52	Картометрический метод	5.0	-
154	-	-	558125.71	3333949.31	Картометрический метод	5.0	-
155	-	-	558153.41	3333916.22	Картометрический метод	5.0	-
156	-	-	558159.99	3333902.04	Картометрический метод	5.0	-
157	-	-	558195.47	3333852.65	Картометрический метод	5.0	-
158	-	-	558226.89	3333804.23	Картометрический метод	5.0	-
159	-	-	558243.19	3333770.68	Картометрический метод	5.0	-
160	-	-	558250.45	3333748.97	Картометрический метод	5.0	-
161	-	-	558272.68	3333711.10	Картометрический метод	5.0	-
162	-	-	558280.36	3333691.85	Картометрический метод	5.0	-
163	-	-	558281.94	3333687.31	Картометрический метод	5.0	-
164	-	-	558297.13	3333670.40	Картометрический метод	5.0	-
165	-	-	558285.26	3333665.24	Картометрический метод	5.0	-
166	-	-	558265.60	3333651.17	Картометрический метод	5.0	-
167	-	-	558281.54	3333628.97	Картометрический метод	5.0	-
168	-	-	558299.10	3333640.98	Картометрический метод	5.0	-
169	-	-	558309.46	3333610.78	Картометрический метод	5.0	-

## 2. Сведения о характерных точках границ объекта

Обозначение характерных точек границ	Существующие координаты, м		Измененные (уточненные) координаты, м		Метод определения координат характерной точки	Средняя квадратическая погрешность положения характерной точки (Mt), м	Описание обозначения точки на местности (при наличии)
	X	Y	X	Y			
1	2	3	4	5	6	7	8
170	-	-	558318.85	3333615.75	Картометрический метод	5.0	-
171	-	-	558322.81	3333615.91	Картометрический метод	5.0	-
172	-	-	558325.94	3333612.46	Картометрический метод	5.0	-
173	-	-	558333.24	3333592.57	Картометрический метод	5.0	-
174	-	-	558335.15	3333590.65	Картометрический метод	5.0	-
175	-	-	558347.88	3333562.05	Картометрический метод	5.0	-
146	-	-	558399.91	3333588.16	Картометрический метод	5.0	-
176	-	-	556702.98	3333024.17	Картометрический метод	5.0	-
177	-	-	556701.63	3333049.39	Картометрический метод	5.0	-
178	-	-	556700.35	3333076.93	Картометрический метод	5.0	-
179	-	-	556699.36	3333106.55	Картометрический метод	5.0	-
180	-	-	556696.11	3333107.31	Картометрический метод	5.0	-
181	-	-	556673.64	3333112.37	Картометрический метод	5.0	-
182	-	-	556674.82	3333134.50	Картометрический метод	5.0	-
183	-	-	556675.43	3333155.91	Картометрический метод	5.0	-
184	-	-	556675.76	3333167.44	Картометрический метод	5.0	-
185	-	-	556617.80	3333170.13	Картометрический метод	5.0	-
186	-	-	556579.51	3333167.80	Картометрический метод	5.0	-
187	-	-	556548.28	3333158.61	Картометрический метод	5.0	-
188	-	-	556544.14	3333158.66	Картометрический метод	5.0	-
189	-	-	556547.00	3333119.67	Картометрический метод	5.0	-
190	-	-	556550.41	3333056.98	Картометрический метод	5.0	-
191	-	-	556550.88	3333044.73	Картометрический метод	5.0	-
192	-	-	556555.16	3333045.22	Картометрический метод	5.0	-
193	-	-	556569.07	3333046.81	Картометрический метод	5.0	-

## 2. Сведения о характерных точках границ объекта

Обозначение характерных точек границ	Существующие координаты, м		Измененные (уточненные) координаты, м		Метод определения координат характерной точки	Средняя квадратическая погрешность положения характерной точки (Mt), м	Описание обозначения точки на местности (при наличии)
	X	Y	X	Y			
1	2	3	4	5	6	7	8
194	-	-	556605.88	3333049.42	Картометрический метод	5.0	-
195	-	-	556606.45	3333046.56	Картометрический метод	5.0	-
196	-	-	556613.36	3333011.97	Картометрический метод	5.0	-
197	-	-	556646.41	3333018.64	Картометрический метод	5.0	-
198	-	-	556651.57	3333019.63	Картометрический метод	5.0	-
176	-	-	556702.98	3333024.17	Картометрический метод	5.0	-
199	-	-	556558.13	3332995.44	Картометрический метод	5.0	-
200	-	-	556552.74	3333022.00	Картометрический метод	5.0	-
201	-	-	556551.15	3333040.53	Картометрический метод	5.0	-
202	-	-	556541.34	3333039.92	Картометрический метод	5.0	-
203	-	-	556512.06	3333038.12	Картометрический метод	5.0	-
204	-	-	556494.52	3333037.05	Картометрический метод	5.0	-
205	-	-	556463.48	3333070.71	Картометрический метод	5.0	-
206	-	-	556459.38	3333073.83	Картометрический метод	5.0	-
207	-	-	556419.76	3333116.80	Картометрический метод	5.0	-
208	-	-	556410.89	3333130.14	Картометрический метод	5.0	-
209	-	-	556408.01	3333146.98	Картометрический метод	5.0	-
210	-	-	556401.06	3333160.42	Картометрический метод	5.0	-
211	-	-	556391.14	3333159.14	Картометрический метод	5.0	-
212	-	-	556389.86	3333169.06	Картометрический метод	5.0	-
213	-	-	556389.54	3333171.55	Картометрический метод	5.0	-
214	-	-	556385.64	3333170.37	Картометрический метод	5.0	-
215	-	-	556381.26	3333167.54	Картометрический метод	5.0	-
216	-	-	556378.21	3333163.41	Картометрический метод	5.0	-
217	-	-	556371.39	3333151.12	Картометрический метод	5.0	-



## 2. Сведения о характерных точках границ объекта

Обозначение характерных точек границ	Существующие координаты, м		Измененные (уточненные) координаты, м		Метод определения координат характерной точки	Средняя квадратическая погрешность положения характерной точки (Mt), м	Описание обозначения точки на местности (при наличии)
	X	Y	X	Y			
1	2	3	4	5	6	7	8
218	-	-	556368.88	3333144.20	Картометрический метод	5.0	-
219	-	-	556368.16	3333136.30	Картометрический метод	5.0	-
220	-	-	556366.72	3333128.41	Картометрический метод	5.0	-
221	-	-	556360.38	3333110.67	Картометрический метод	5.0	-
222	-	-	556355.81	3333100.76	Картометрический метод	5.0	-
223	-	-	556358.12	3333099.20	Картометрический метод	5.0	-
224	-	-	556359.07	3333101.17	Картометрический метод	5.0	-
225	-	-	556361.65	3333099.51	Картометрический метод	5.0	-
226	-	-	556360.83	3333097.38	Картометрический метод	5.0	-
227	-	-	556359.93	3333094.20	Картометрический метод	5.0	-
228	-	-	556359.16	3333092.06	Картометрический метод	5.0	-
229	-	-	556387.66	3333063.74	Картометрический метод	5.0	-
230	-	-	556392.25	3333060.80	Картометрический метод	5.0	-
231	-	-	556456.89	3332998.05	Картометрический метод	5.0	-
232	-	-	556495.69	3332958.45	Картометрический метод	5.0	-
233	-	-	556500.80	3332963.80	Картометрический метод	5.0	-
234	-	-	556526.98	3332981.36	Картометрический метод	5.0	-
235	-	-	556552.84	3332992.32	Картометрический метод	5.0	-
199	-	-	556558.13	3332995.44	Картометрический метод	5.0	-
236	-	-	557199.76	3332591.68	Картометрический метод	5.0	-
237	-	-	557197.45	3332633.51	Картометрический метод	5.0	-
238	-	-	557197.19	3332638.16	Картометрический метод	5.0	-
239	-	-	557152.69	3332637.01	Картометрический метод	5.0	-
240	-	-	557151.99	3332675.58	Картометрический метод	5.0	-
241	-	-	557059.12	3332673.20	Картометрический метод	5.0	-

## 2. Сведения о характерных точках границ объекта

Обозначение характерных точек границ	Существующие координаты, м		Измененные (уточненные) координаты, м		Метод определения координат характерной точки	Средняя квадратическая погрешность положения характерной точки (Mf), м	Описание обозначения точки на местности (при наличии)
	X	Y	X	Y			
1	2	3	4	5	6	7	8
242	-	-	557060.00	3332625.59	Картометрический метод	5.0	-
243	-	-	557095.88	3332626.51	Картометрический метод	5.0	-
244	-	-	557096.94	3332589.99	Картометрический метод	5.0	-
245	-	-	557111.16	3332590.23	Картометрический метод	5.0	-
246	-	-	557173.22	3332591.25	Картометрический метод	5.0	-
236	-	-	557199.76	3332591.68	Картометрический метод	5.0	-
247	-	-	546838.47	3307004.53	Картометрический метод	5.0	-
248	-	-	546842.51	3307013.60	Картометрический метод	5.0	-
249	-	-	546846.96	3307021.72	Картометрический метод	5.0	-
250	-	-	546857.26	3307040.25	Картометрический метод	5.0	-
251	-	-	546847.74	3307043.75	Картометрический метод	5.0	-
252	-	-	546831.53	3307046.03	Картометрический метод	5.0	-
253	-	-	546811.93	3307048.30	Картометрический метод	5.0	-
254	-	-	546803.82	3307050.36	Картометрический метод	5.0	-
255	-	-	546790.64	3307057.07	Картометрический метод	5.0	-
256	-	-	546780.84	3307061.43	Картометрический метод	5.0	-
257	-	-	546732.23	3307019.07	Картометрический метод	5.0	-
258	-	-	546689.49	3306966.97	Картометрический метод	5.0	-
259	-	-	546713.01	3306960.47	Картометрический метод	5.0	-
260	-	-	546719.40	3306959.30	Картометрический метод	5.0	-
261	-	-	546740.82	3306957.59	Картометрический метод	5.0	-
262	-	-	546758.26	3306956.13	Картометрический метод	5.0	-
263	-	-	546761.44	3306961.65	Картометрический метод	5.0	-
264	-	-	546771.13	3306978.46	Картометрический метод	5.0	-
265	-	-	546783.16	3307005.18	Картометрический метод	5.0	-

## 2. Сведения о характерных точках границ объекта

Обозначение характерных точек границ	Существующие координаты, м		Измененные (уточненные) координаты, м		Метод определения координат характерной точки	Средняя квадратическая погрешность положения характерной точки (Mt), м	Описание обозначения точки на местности (при наличии)
	X	Y	X	Y			
1	2	3	4	5	6	7	8
266	-	-	546794.81	3307029.85	Картометрический метод	5.0	-
267	-	-	546833.95	3307007.15	Картометрический метод	5.0	-
247	-	-	546838.47	3307004.53	Картометрический метод	5.0	-
268	-	-	558185.22	3333571.13	Картометрический метод	5.0	-
269	-	-	558166.80	3333600.16	Картометрический метод	5.0	-
270	-	-	558139.30	3333602.43	Картометрический метод	5.0	-
271	-	-	558112.24	3333607.26	Картометрический метод	5.0	-
272	-	-	558069.46	3333614.06	Картометрический метод	5.0	-
273	-	-	558066.03	3333613.41	Картометрический метод	5.0	-
274	-	-	558063.70	3333601.38	Картометрический метод	5.0	-
275	-	-	558058.00	3333561.23	Картометрический метод	5.0	-
276	-	-	558057.30	3333556.28	Картометрический метод	5.0	-
277	-	-	558165.93	3333542.03	Картометрический метод	5.0	-
278	-	-	558167.94	3333546.83	Картометрический метод	5.0	-
268	-	-	558185.22	3333571.13	Картометрический метод	5.0	-
279	-	-	556730.65	3332866.77	Картометрический метод	5.0	-
280	-	-	556728.93	3332877.97	Картометрический метод	5.0	-
281	-	-	556722.66	3332918.64	Картометрический метод	5.0	-
282	-	-	556719.77	3332937.36	Картометрический метод	5.0	-
283	-	-	556710.70	3332977.17	Картометрический метод	5.0	-
284	-	-	556691.08	3332973.12	Картометрический метод	5.0	-
285	-	-	556690.07	3332977.49	Картометрический метод	5.0	-
286	-	-	556666.52	3332972.38	Картометрический метод	5.0	-
287	-	-	556662.36	3332971.48	Картометрический метод	5.0	-
288	-	-	556667.15	3332949.48	Картометрический метод	5.0	-

## 2. Сведения о характерных точках границ объекта

Обозначение характерных точек границ	Существующие координаты, м		Измененные (уточненные) координаты, м		Метод определения координат характерной точки	Средняя квадратическая погрешность положения характерной точки (Mt), м	Описание обозначения точки на местности (при наличии)
	X	Y	X	Y			
1	2	3	4	5	6	7	8
289	-	-	556670.97	3332932.41	Картометрический метод	5.0	-
290	-	-	556691.60	3332861.57	Картометрический метод	5.0	-
279	-	-	556730.65	3332866.77	Картометрический метод	5.0	-
291	-	-	549125.68	3329635.11	Картометрический метод	5.0	-
292	-	-	549142.34	3329649.70	Картометрический метод	5.0	-
293	-	-	549155.25	3329662.87	Картометрический метод	5.0	-
294	-	-	549137.50	3329679.73	Картометрический метод	5.0	-
295	-	-	549126.97	3329689.99	Картометрический метод	5.0	-
296	-	-	549122.86	3329695.29	Картометрический метод	5.0	-
297	-	-	549104.91	3329678.21	Картометрический метод	5.0	-
298	-	-	549055.95	3329636.37	Картометрический метод	5.0	-
299	-	-	549066.42	3329630.69	Картометрический метод	5.0	-
300	-	-	549078.25	3329598.48	Картометрический метод	5.0	-
301	-	-	549091.64	3329612.71	Картометрический метод	5.0	-
291	-	-	549125.68	3329635.11	Картометрический метод	5.0	-
302	-	-	556904.68	3333108.66	Картометрический метод	5.0	-
303	-	-	556904.41	3333110.17	Картометрический метод	5.0	-
304	-	-	556904.28	3333115.00	Картометрический метод	5.0	-
305	-	-	556903.28	3333153.02	Картометрический метод	5.0	-
306	-	-	556903.01	3333163.15	Картометрический метод	5.0	-
307	-	-	556900.10	3333163.17	Картометрический метод	5.0	-
308	-	-	556857.61	3333162.85	Картометрический метод	5.0	-
309	-	-	556844.99	3333162.97	Картометрический метод	5.0	-
310	-	-	556845.26	3333156.97	Картометрический метод	5.0	-
311	-	-	556845.84	3333144.16	Картометрический метод	5.0	-

## 2. Сведения о характерных точках границ объекта

Обозначение характерных точек границ	Существующие координаты, м		Измененные (уточненные) координаты, м		Метод определения координат характерной точки	Средняя квадратическая погрешность положения характерной точки (Mt), м	Описание обозначения точки на местности (при наличии)
	X	Y	X	Y			
1	2	3	4	5	6	7	8
312	-	-	556846.93	3333119.59	Картометрический метод	5.0	-
313	-	-	556848.93	3333119.26	Картометрический метод	5.0	-
314	-	-	556848.72	3333113.09	Картометрический метод	5.0	-
315	-	-	556848.93	3333110.40	Картометрический метод	5.0	-
316	-	-	556858.04	3333111.33	Картометрический метод	5.0	-
317	-	-	556858.16	3333109.73	Картометрический метод	5.0	-
318	-	-	556870.28	3333110.47	Картометрический метод	5.0	-
319	-	-	556875.04	3333110.73	Картометрический метод	5.0	-
320	-	-	556887.29	3333111.67	Картометрический метод	5.0	-
321	-	-	556893.94	3333112.19	Картометрический метод	5.0	-
322	-	-	556894.61	3333108.86	Картометрический метод	5.0	-
302	-	-	556904.68	3333108.66	Картометрический метод	5.0	-
323	-	-	556499.37	3332662.07	Картометрический метод	5.0	-
324	-	-	556466.47	3332702.26	Картометрический метод	5.0	-
325	-	-	556423.13	3332659.63	Картометрический метод	5.0	-
326	-	-	556435.65	3332644.27	Картометрический метод	5.0	-
327	-	-	556436.87	3332645.26	Картометрический метод	5.0	-
328	-	-	556440.02	3332641.38	Картометрический метод	5.0	-
329	-	-	556438.78	3332640.38	Картометрический метод	5.0	-
330	-	-	556446.16	3332632.74	Картометрический метод	5.0	-
331	-	-	556448.01	3332631.82	Картометрический метод	5.0	-
332	-	-	556453.94	3332636.77	Картометрический метод	5.0	-
333	-	-	556457.40	3332633.20	Картометрический метод	5.0	-
334	-	-	556454.74	3332630.59	Картометрический метод	5.0	-
335	-	-	556457.87	3332625.74	Картометрический метод	5.0	-

## 2. Сведения о характерных точках границ объекта

Обозначение характерных точек границ	Существующие координаты, м		Измененные (уточненные) координаты, м		Метод определения координат характерной точки	Средняя квадратическая погрешность положения характерной точки (Mt), м	Описание обозначения точки на местности (при наличии)
	X	Y	X	Y			
1	2	3	4	5	6	7	8
336	-	-	556468.40	3332627.87	Картометрический метод	5.0	-
337	-	-	556468.82	3332628.00	Картометрический метод	5.0	-
338	-	-	556465.38	3332634.14	Картометрический метод	5.0	-
339	-	-	556494.91	3332658.40	Картометрический метод	5.0	-
323	-	-	556499.37	3332662.07	Картометрический метод	5.0	-
340	-	-	556869.20	3332994.15	Картометрический метод	5.0	-
341	-	-	556866.92	3333015.54	Картометрический метод	5.0	-
342	-	-	556866.46	3333019.87	Картометрический метод	5.0	-
343	-	-	556823.89	3333013.60	Картометрический метод	5.0	-
344	-	-	556809.30	3333015.05	Картометрический метод	5.0	-
345	-	-	556773.33	3333013.59	Картометрический метод	5.0	-
346	-	-	556767.10	3333012.99	Картометрический метод	5.0	-
347	-	-	556767.52	3333007.53	Картометрический метод	5.0	-
348	-	-	556769.36	3332983.67	Картометрический метод	5.0	-
349	-	-	556777.61	3332983.80	Картометрический метод	5.0	-
350	-	-	556813.58	3332985.27	Картометрический метод	5.0	-
351	-	-	556820.22	3332985.54	Картометрический метод	5.0	-
352	-	-	556819.82	3332988.89	Картометрический метод	5.0	-
353	-	-	556826.44	3332989.60	Картометрический метод	5.0	-
354	-	-	556845.10	3332991.58	Картометрический метод	5.0	-
340	-	-	556869.20	3332994.15	Картометрический метод	5.0	-
355	-	-	572354.46	3340289.97	Картометрический метод	5.0	-
356	-	-	572311.51	3340334.66	Картометрический метод	5.0	-
357	-	-	572282.03	3340302.04	Картометрический метод	5.0	-
358	-	-	572288.71	3340293.76	Картометрический метод	5.0	-

## 2. Сведения о характерных точках границ объекта

Обозначение характерных точек границ	Существующие координаты, м		Измененные (уточненные) координаты, м		Метод определения координат характерной точки	Средняя квадратическая погрешность положения характерной точки (Mt), м	Описание обозначения точки на местности (при наличии)
	X	Y	X	Y			
1	2	3	4	5	6	7	8
359	-	-	572290.89	3340295.50	Картометрический метод	5.0	-
360	-	-	572299.90	3340284.16	Картометрический метод	5.0	-
361	-	-	572304.40	3340287.36	Картометрический метод	5.0	-
362	-	-	572308.73	3340278.70	Картометрический метод	5.0	-
363	-	-	572318.80	3340268.76	Картометрический метод	5.0	-
364	-	-	572342.18	3340286.78	Картометрический метод	5.0	-
365	-	-	572346.00	3340282.93	Картометрический метод	5.0	-
355	-	-	572354.46	3340289.97	Картометрический метод	5.0	-
366	-	-	556922.69	3332633.99	Картометрический метод	5.0	-
367	-	-	556922.27	3332637.84	Картометрический метод	5.0	-
368	-	-	556918.84	3332670.01	Картометрический метод	5.0	-
369	-	-	556863.69	3332662.09	Картометрический метод	5.0	-
370	-	-	556858.11	3332661.30	Картометрический метод	5.0	-
371	-	-	556862.57	3332624.37	Картометрический метод	5.0	-
366	-	-	556922.69	3332633.99	Картометрический метод	5.0	-
372	-	-	557205.62	3332728.06	Картометрический метод	5.0	-
373	-	-	557204.66	3332752.87	Картометрический метод	5.0	-
374	-	-	557167.27	3332753.79	Картометрический метод	5.0	-
375	-	-	557134.99	3332753.07	Картометрический метод	5.0	-
376	-	-	557135.76	3332725.82	Картометрический метод	5.0	-
372	-	-	557205.62	3332728.06	Картометрический метод	5.0	-
377	-	-	556921.16	3332568.52	Картометрический метод	5.0	-
378	-	-	556917.73	3332598.43	Картометрический метод	5.0	-
379	-	-	556871.57	3332591.79	Картометрический метод	5.0	-
380	-	-	556865.95	3332590.98	Картометрический метод	5.0	-







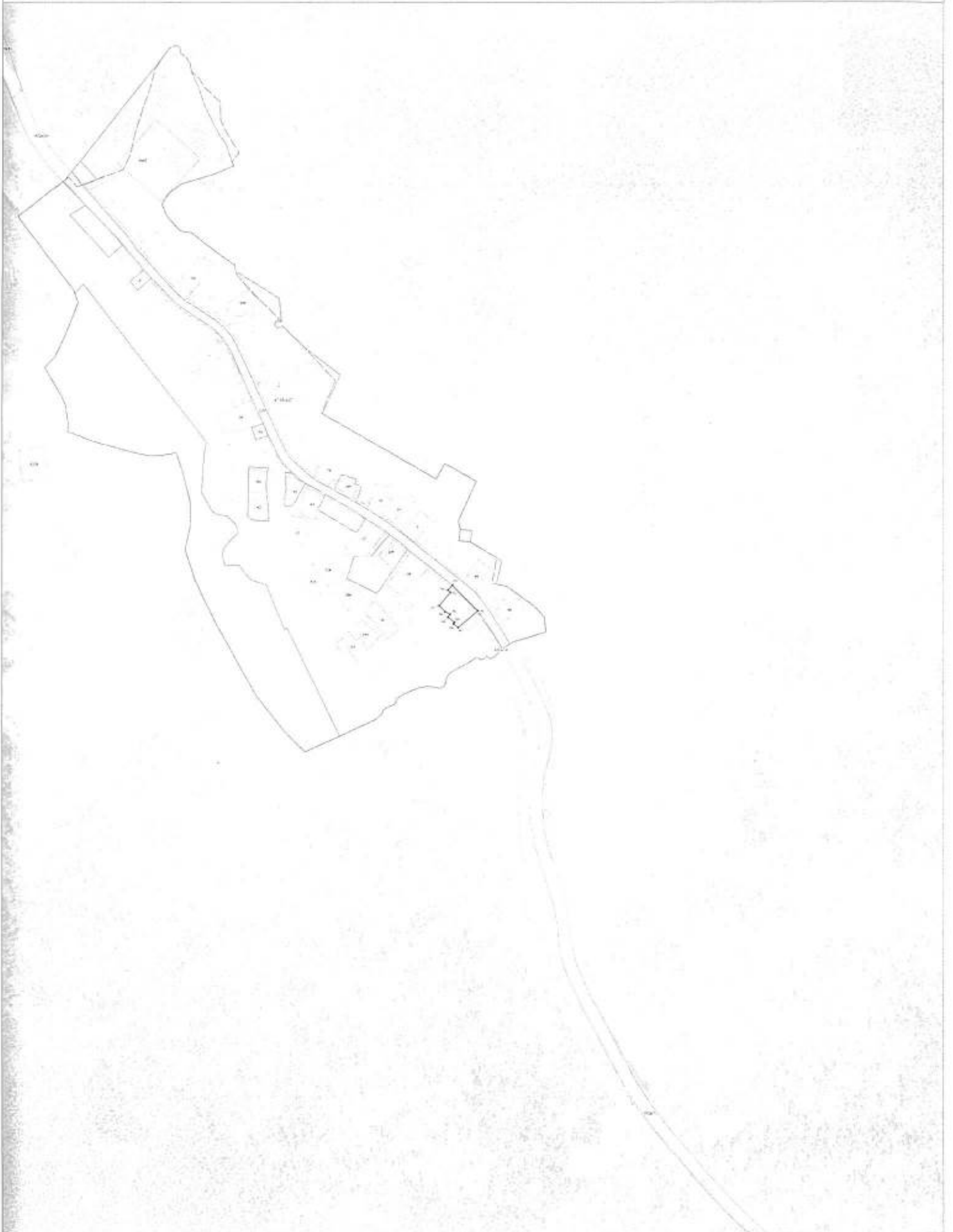
**Legend**

- Symbol 1: Description
- Symbol 2: Description
- Symbol 3: Description
- Symbol 4: Description
- Symbol 5: Description
- Symbol 6: Description
- Symbol 7: Description
- Symbol 8: Description
- Symbol 9: Description
- Symbol 10: Description

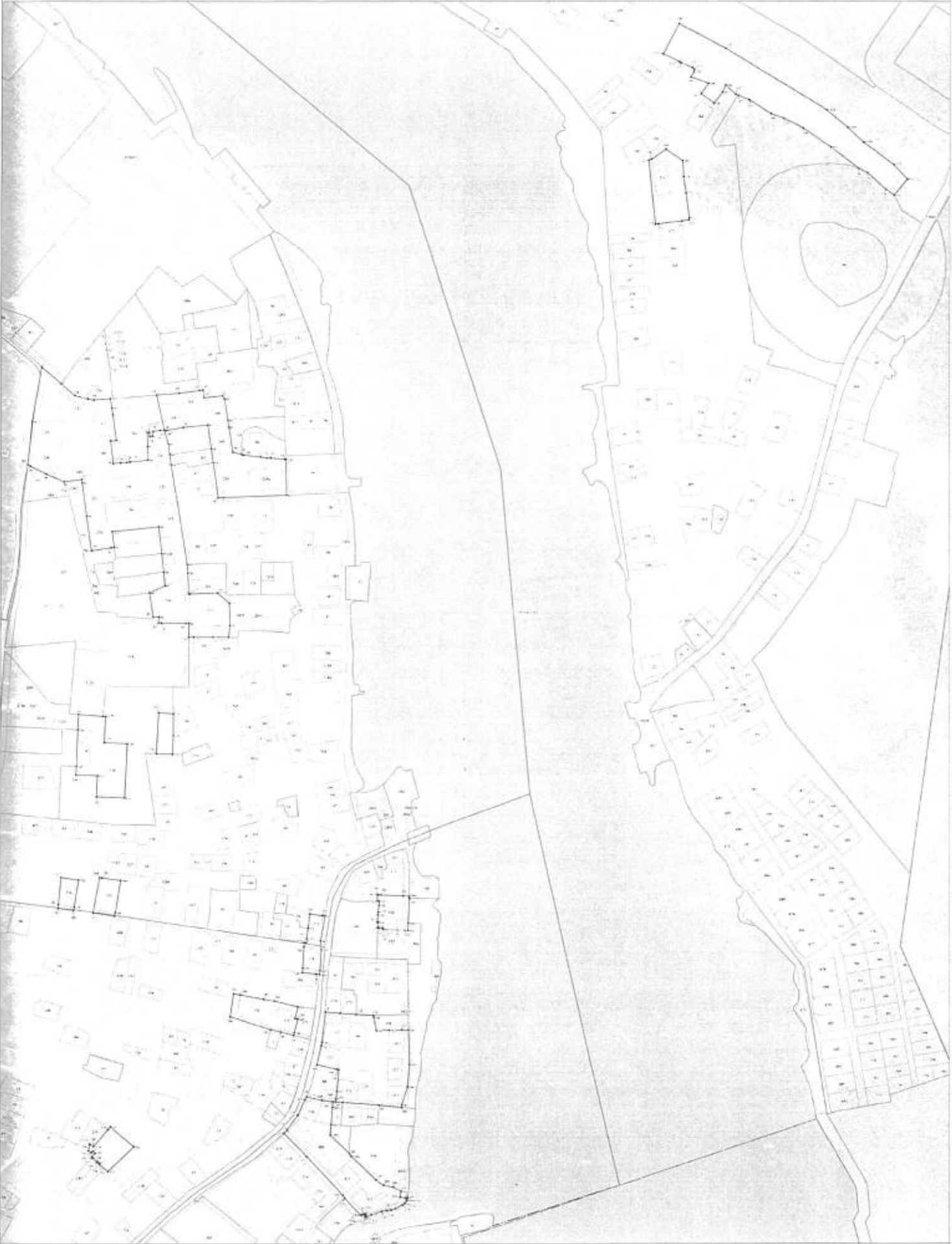
Scale: 1:1000

North Arrow

Scale: 0 100 200 300 400 500





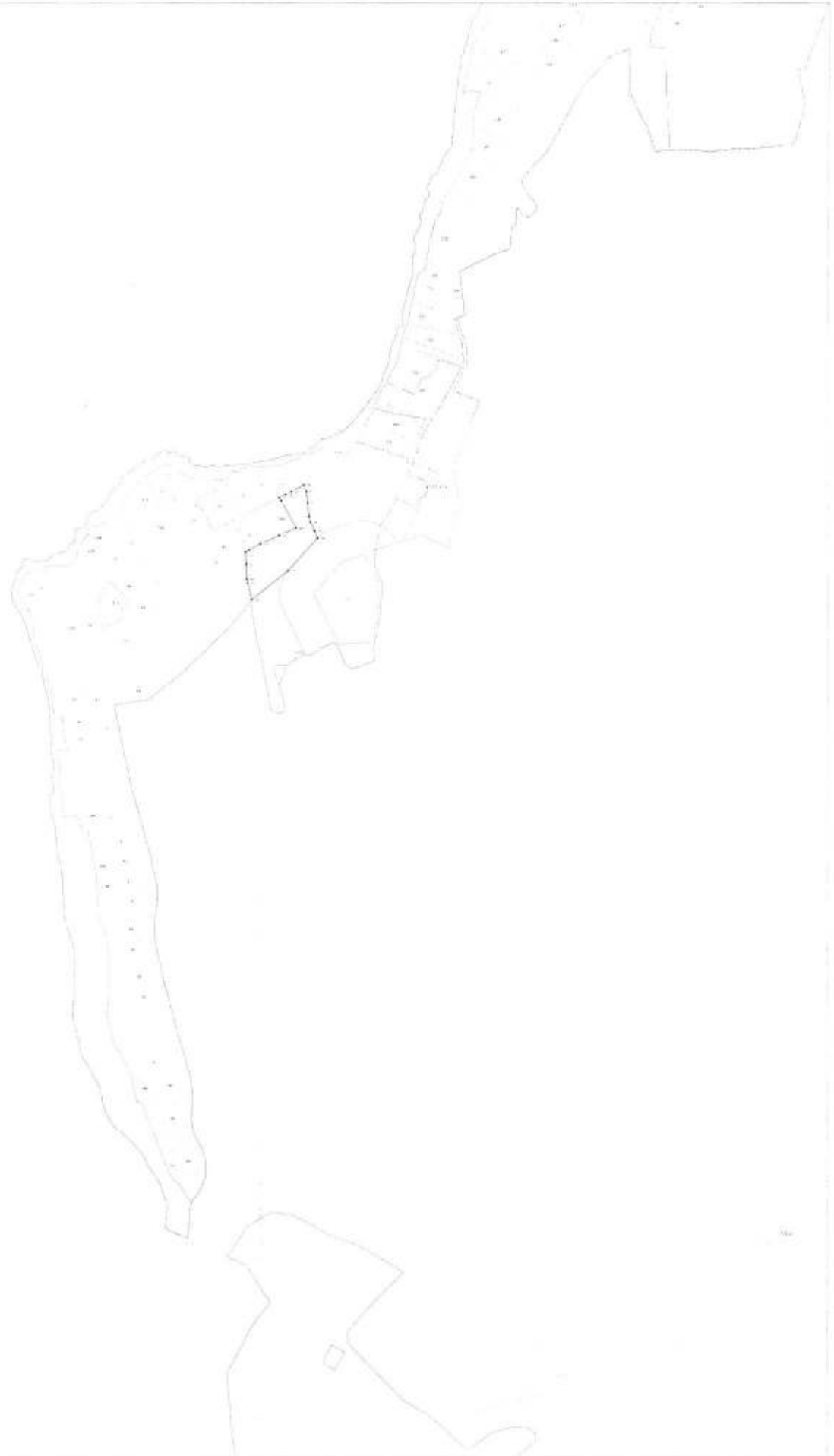


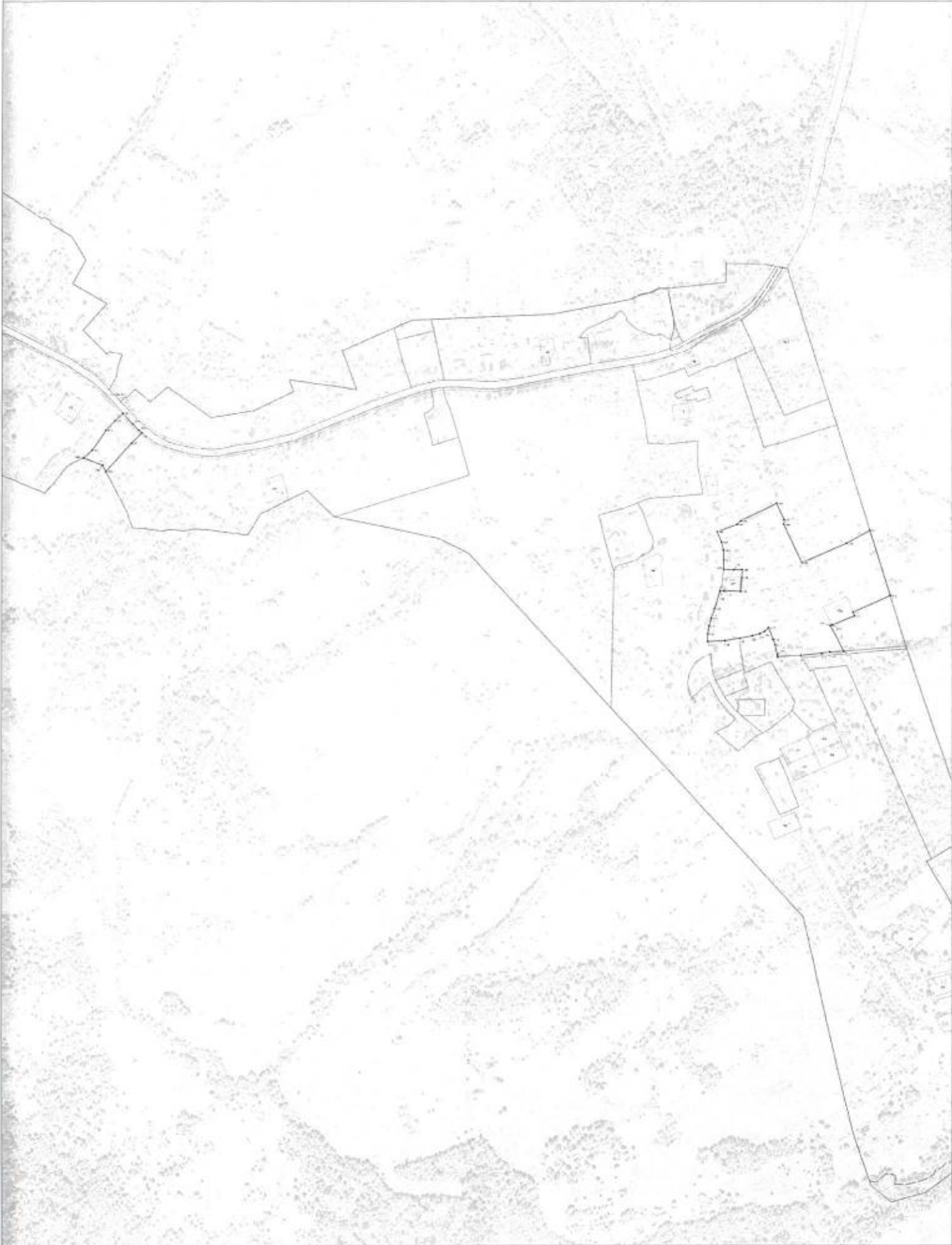
Масштаб 1:2000

1	Улица
2	Пешеходный переход
3	Здание
4	Садик
5	Площадь
6	Парк
7	Спортивный комплекс
8	Школа
9	Детский сад
10	Библиотека
11	Центр культуры
12	Спортивный стадион
13	Площадь
14	Парк
15	Спортивный комплекс
16	Школа
17	Детский сад
18	Библиотека
19	Центр культуры
20	Спортивный стадион

Итого: \_\_\_\_\_ Зона: \_\_\_\_\_ 28

Модель архитектурного плана (или ландшафтного плана), составленная в соответствии с требованиями





Масштаб 1:2000

Содержание:  
1. Общие сведения  
2. Описание границ  
3. Заключение  
4. Приложение

План  
Масштаб 1:2000  
Методика отрисовки плана (приложение) 2014  
Составитель: [Имя]

**ТЕКСТОВОЕ ОПИСАНИЕ**  
**местоположения границ населенных пунктов, территориальных зон**

Прохождение границы		Описание прохождения границы
от точки	до точки	
<b>1</b>	<b>2</b>	<b>3</b>
1	2	-
2	3	-
3	4	-
4	5	-
5	6	-
6	7	-
7	8	-
8	9	-
9	10	-
10	11	-
11	12	-
12	13	-
13	1	-
14	15	-
15	16	-
16	17	-
17	18	-
18	19	-
19	20	-
20	21	-
21	22	-
22	23	-
23	24	-
24	25	-
25	26	-
26	27	-
27	28	-
28	29	-
29	30	-
30	31	-
31	32	-
32	33	-
33	34	-
34	35	-
35	36	-
36	37	-
37	38	-

**ТЕКСТОВОЕ ОПИСАНИЕ**  
**местоположения границ населенных пунктов, территориальных зон**

Прохождение границы		Описание прохождения границы
от точки	до точки	
1	2	3
38	39	-
39	40	-
40	41	-
41	42	-
42	43	-
43	44	-
44	45	-
45	46	-
46	47	-
47	48	-
48	49	-
49	50	-
50	51	-
51	52	-
52	53	-
53	54	-
54	55	-
55	56	-
56	57	-
57	58	-
58	59	-
59	60	-
60	61	-
61	62	-
62	63	-
63	64	-
64	65	-
65	66	-
66	67	-
67	68	-
68	69	-
69	70	-
70	71	-
71	72	-
72	73	-
73	74	-
74	75	-



**ТЕКСТОВОЕ ОПИСАНИЕ**  
**местоположения границ населенных пунктов, территориальных зон**

Прохождение границы		Описание прохождения границы
от точки	до точки	
1	2	3
75	76	-
76	77	-
77	78	-
78	79	-
79	80	-
80	81	-
81	82	-
82	83	-
83	84	-
84	85	-
85	86	-
86	87	-
87	88	-
88	89	-
89	90	-
90	91	-
91	92	-
92	93	-
93	94	-
94	95	-
95	96	-
96	97	-
97	98	-
98	99	-
99	100	-
100	101	-
101	102	-
102	14	-
103	104	-
104	105	-
105	106	-
106	107	-
107	108	-
108	109	-
109	110	-
110	111	-
111	112	-

**ТЕКСТОВОЕ ОПИСАНИЕ**  
**местоположения границ населенных пунктов, территориальных зон**

Прохождение границы		Описание прохождения границы
от точки	до точки	
1	2	3
112	113	-
113	114	-
114	115	-
115	116	-
116	117	-
117	118	-
118	119	-
119	120	-
120	121	-
121	122	-
122	123	-
123	124	-
124	125	-
125	126	-
126	127	-
127	128	-
128	129	-
129	130	-
130	131	-
131	132	-
132	133	-
133	134	-
134	135	-
135	136	-
136	137	-
137	138	-
138	139	-
139	140	-
140	141	-
141	142	-
142	143	-
143	144	-
144	145	-
145	103	-
146	147	-
147	148	-
148	149	-

**ТЕКСТОВОЕ ОПИСАНИЕ**  
**местоположения границ населенных пунктов, территориальных зон**

Прохождение границы		Описание прохождения границы
от точки	до точки	
1	2	3
149	150	-
150	151	-
151	152	-
152	153	-
153	154	-
154	155	-
155	156	-
156	157	-
157	158	-
158	159	-
159	160	-
160	161	-
161	162	-
162	163	-
163	164	-
164	165	-
165	166	-
166	167	-
167	168	-
168	169	-
169	170	-
170	171	-
171	172	-
172	173	-
173	174	-
174	175	-
175	146	-
176	177	-
177	178	-
178	179	-
179	180	-
180	181	-
181	182	-
182	183	-
183	184	-
184	185	-
185	186	-

**ТЕКСТОВОЕ ОПИСАНИЕ**  
**местоположения границ населенных пунктов, территориальных зон**

Прохождение границы		Описание прохождения границы
от точки	до точки	
1	2	3
186	187	-
187	188	-
188	189	-
189	190	-
190	191	-
191	192	-
192	193	-
193	194	-
194	195	-
195	196	-
196	197	-
197	198	-
198	176	-
199	200	-
200	201	-
201	202	-
202	203	-
203	204	-
204	205	-
205	206	-
206	207	-
207	208	-
208	209	-
209	210	-
210	211	-
211	212	-
212	213	-
213	214	-
214	215	-
215	216	-
216	217	-
217	218	-
218	219	-
219	220	-
220	221	-
221	222	-
222	223	-

**ТЕКСТОВОЕ ОПИСАНИЕ**  
**местоположения границ населенных пунктов, территориальных зон**

Прохождение границы		Описание прохождения границы
от точки	до точки	
1	2	3
223	224	-
224	225	-
225	226	-
226	227	-
227	228	-
228	229	-
229	230	-
230	231	-
231	232	-
232	233	-
233	234	-
234	235	-
235	199	-
236	237	-
237	238	-
238	239	-
239	240	-
240	241	-
241	242	-
242	243	-
243	244	-
244	245	-
245	246	-
246	236	-
247	248	-
248	249	-
249	250	-
250	251	-
251	252	-
252	253	-
253	254	-
254	255	-
255	256	-
256	257	-
257	258	-
258	259	-
259	260	-

**ТЕКСТОВОЕ ОПИСАНИЕ**  
**местоположения границ населенных пунктов, территориальных зон**

Прохождение границы		Описание прохождения границы
от точки	до точки	
1	2	3
260	261	-
261	262	-
262	263	-
263	264	-
264	265	-
265	266	-
266	267	-
267	247	-
268	269	-
269	270	-
270	271	-
271	272	-
272	273	-
273	274	-
274	275	-
275	276	-
276	277	-
277	278	-
278	268	-
279	280	-
280	281	-
281	282	-
282	283	-
283	284	-
284	285	-
285	286	-
286	287	-
287	288	-
288	289	-
289	290	-
290	279	-
291	292	-
292	293	-
293	294	-
294	295	-
295	296	-
296	297	-

**ТЕКСТОВОЕ ОПИСАНИЕ**  
**местоположения границ населенных пунктов, территориальных зон**

Прохождение границы		Описание прохождения границы
от точки	до точки	
1	2	3
297	298	-
298	299	-
299	300	-
300	301	-
301	291	-
302	303	-
303	304	-
304	305	-
305	306	-
306	307	-
307	308	-
308	309	-
309	310	-
310	311	-
311	312	-
312	313	-
313	314	-
314	315	-
315	316	-
316	317	-
317	318	-
318	319	-
319	320	-
320	321	-
321	322	-
322	302	-
323	324	-
324	325	-
325	326	-
326	327	-
327	328	-
328	329	-
329	330	-
330	331	-
331	332	-
332	333	-
333	334	-

**ТЕКСТОВОЕ ОПИСАНИЕ**  
**местоположения границ населенных пунктов, территориальных зон**

Прохождение границы		Описание прохождения границы
от точки	до точки	
1	2	3
334	335	-
335	336	-
336	337	-
337	338	-
338	339	-
339	323	-
340	341	-
341	342	-
342	343	-
343	344	-
344	345	-
345	346	-
346	347	-
347	348	-
348	349	-
349	350	-
350	351	-
351	352	-
352	353	-
353	354	-
354	340	-
355	356	-
356	357	-
357	358	-
358	359	-
359	360	-
360	361	-
361	362	-
362	363	-
363	364	-
364	365	-
365	355	-
366	367	-
367	368	-
368	369	-
369	370	-
370	371	-



**ТЕКСТОВОЕ ОПИСАНИЕ**  
**местоположения границ населенных пунктов, территориальных зон**

Прохождение границы		Описание прохождения границы
от точки	до точки	
1	2	3
371	366	-
372	373	-
373	374	-
374	375	-
375	376	-
376	372	-
377	378	-
378	379	-
379	380	-
380	381	-
381	382	-
382	377	-