



КОМИТЕТ ГРАДОСТРОИТЕЛЬНОЙ ПОЛИТИКИ
ЛЕНИНГРАДСКОЙ ОБЛАСТИ

ПРИКАЗ

от 22 февраля 2023 года № 31

**Об уточнении Правил землепользования и застройки
муниципального образования Гостицкое сельское поселение
Сланцевского муниципального района Ленинградской области**

В соответствии со статьей 32, частью 3.3 статьи 33 Градостроительного кодекса Российской Федерации, пунктом 1 части 2 статьи 1 областного закона от 7 июля 2014 года № 45-оз «О перераспределении полномочий в области градостроительной деятельности между органами государственной власти Ленинградской области и органами местного самоуправления Ленинградской области», пунктом 2.13 Положения о Комитете градостроительной политики Ленинградской области, утвержденного постановлением Правительства Ленинградской области от 9 сентября 2019 года № 421, в связи с установлением зоны санитарной охраны источников питьевого и хозяйственно-бытового водоснабжения, приказываю:

уточнить Правила землепользования и застройки муниципального образования Гостицкое сельское поселение Сланцевского муниципального района Ленинградской области, утвержденные решением совета депутатов муниципального образования Гостицкое сельское поселение Сланцевского муниципального района Ленинградской области от 03 октября 2012 года № 195 (с изменениями), согласно приложению к настоящему приказу.

Председатель комитета

И.Я.Кулаков

1. Статью 34.2 оглавления дополнить строкой следующего содержания:
**«Н-9 ЗОНА САНИТАРНОЙ ОХРАНЫ ИСТОЧНИКОВ ПИТЬЕВОГО И
ХОЗЯЙСТВЕННО-БЫТОВОГО ВОДОСНАБЖЕНИЯ».**

2. Таблицу статьи 34.1 дополнить строкой следующего содержания:

«

Н-9	Зона санитарной охраны источников питьевого и хозяйственно-бытового водоснабжения: – пояс 1 – пояс 2 – пояс 3
-----	--

».

3. Статью 34.2 дополнить ограничениями использования земельных участков и объектов капитального строительства по экологическим условиям и нормативному режиму хозяйственной деятельности для зоны Н-9:

«Н-9 Зона санитарной охраны источников питьевого и хозяйственно-бытового водоснабжения (пояс 1, пояс 2, пояс 3)

Ограничения использования земельных участков и объектов капитального строительства в границах зон санитарной охраны источников питьевого и хозяйственно-бытового водоснабжения устанавливаются в соответствии с действующим законодательством Российской Федерации.».

4. На карте «Карта градостроительного зонирования Гостицкого сельского поселения и входящих в его состав населенных пунктов. Границы территорий с особыми условиями использования. Границы территорий объектов культурного наследия» отобразить зону с особыми условиями использования территорий «Зона санитарной охраны источников питьевого и хозяйственно-бытового водоснабжения:

- пояс 1
- пояс 2
- пояс 3».

**УТОЧНЕНИЕ ПРАВИЛ ЗЕМЛЕПОЛЬЗОВАНИЯ И ЗАСТРОЙКИ
МУНИЦИПАЛЬНОГО ОБРАЗОВАНИЯ ГОСТИЦКОЕ СЕЛЬСКОЕ ПОСЕЛЕНИЕ
СЛАНЦЕВСКОГО
МУНИЦИПАЛЬНОГО РАЙОНА
ЛЕНИНГРАДСКОЙ ОБЛАСТИ**

КАРТА ГРАДОСТРОИТЕЛЬНОГО ЗОНИРОВАНИЯ
ГОСТИЦКОГО СЕЛЬСКОГО ПОСЕЛЕНИЯ И
ВХОДЯЩИХ В ЕГО СОСТАВ НАСЕЛЕННЫХ ПУНКТОВ
ГРАНИЦЫ ТЕРРИТОРИЙ С ОСОБЫМИ УСЛОВИЯМИ
ИСПОЛЬЗОВАНИЯ
ГРАНИЦЫ ТЕРРИТОРИЙ ОБЪЕКТОВ
КУЛЬТУРНОГО НАСЛЕДИЯ

СЛАНЦЕВСКОЕ ГОРОДСКОЕ ПОСЕЛЕНИЕ



СИТУАЦИОННЫЙ ПЛАН

№	Наименование	Адрес	Категория	Дата записи
1	Муниципальное учреждение культуры «Музей-заповедник «Сланцы»	г. Сланцы, ул. Мухоморова, д. 1	Музей	15.05.2014
2	Муниципальное учреждение культуры «Музей-заповедник «Сланцы»	г. Сланцы, ул. Мухоморова, д. 1	Музей	15.05.2014
3	Муниципальное учреждение культуры «Музей-заповедник «Сланцы»	г. Сланцы, ул. Мухоморова, д. 1	Музей	15.05.2014
4	Муниципальное учреждение культуры «Музей-заповедник «Сланцы»	г. Сланцы, ул. Мухоморова, д. 1	Музей	15.05.2014
5	Муниципальное учреждение культуры «Музей-заповедник «Сланцы»	г. Сланцы, ул. Мухоморова, д. 1	Музей	15.05.2014

- Объекты культурного наследия:**
 - Памятник истории и материального искусства
 - Ботанические заказники
 - Памятник археологии
 - Объект археологического наследия
 - Памятник архитектуры
 - Постройка местного значения
 - Р - регионального значения
 - О - областного значения
 - И - имевший объект в составе объектов культурного наследия, расположенных на территории Гостицкого поселения

ЗАГРИВСКОЕ СЕЛЬСКОЕ ПОСЕЛЕНИЕ

ПСКОВСКАЯ ОБЛАСТЬ

д. Гостицы

д. Тухтово

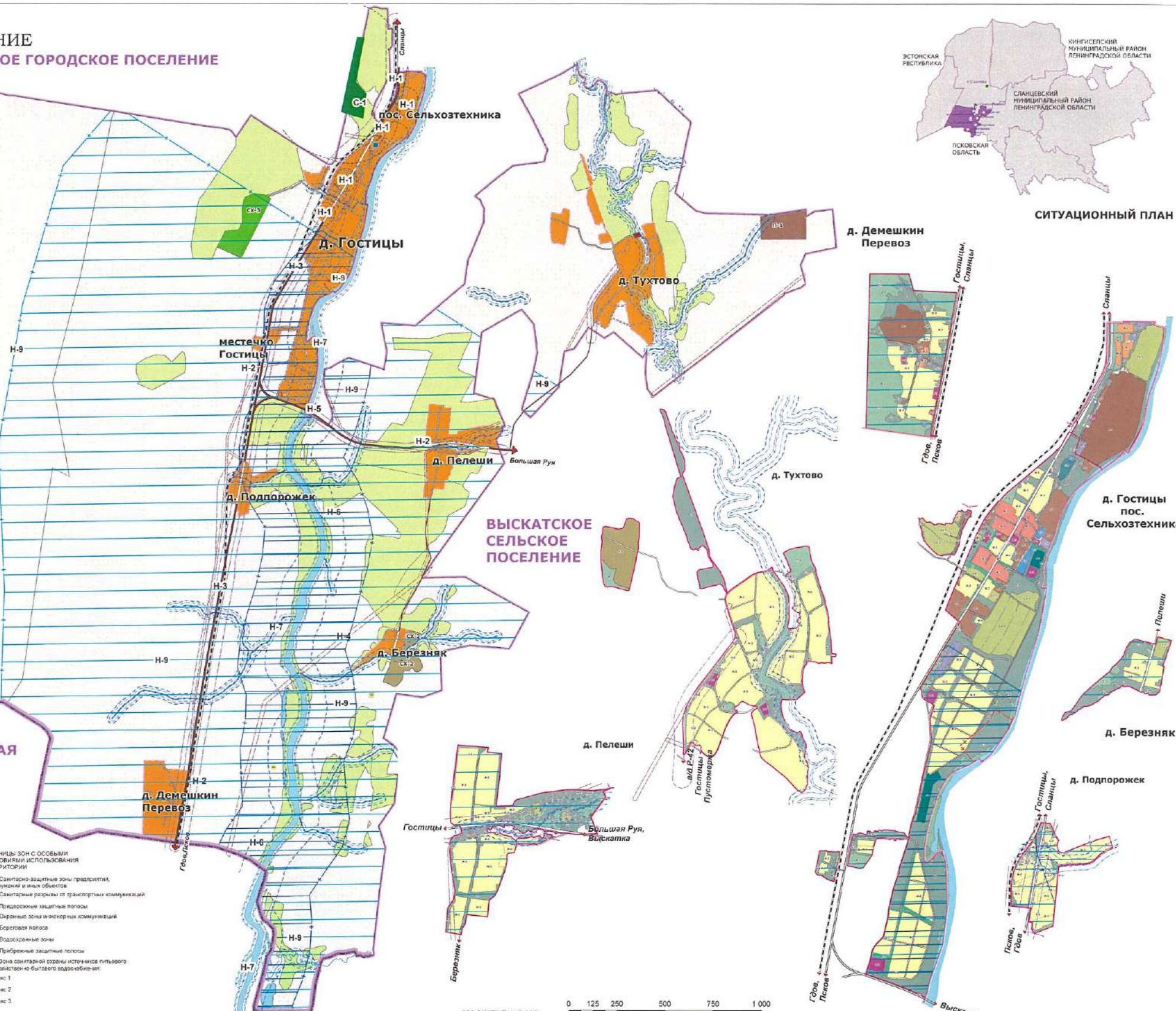
- Объекты транспортной инфраструктуры:**
 - Автомобильные дороги
 - Регионального или муниципального значения
 - Местного значения
 - Улично-дорожная сеть
 - Поселковые дороги
 - Улицы в жилой застройке
 - Железнодорожные пути

- Градостроительное зонирование:**
 - ЖИЛЬНЫЕ ЗОНЫ
 - ЖК-1 Зона застройки среднеэтажными жилыми домами
 - ЖК-2 Зона застройки малоэтажными жилыми домами
 - ЖК-3 Зона застройки индивидуальными жилыми домами
 - ОБЩЕСТВЕННО-ДЕЛОВЫЕ ЗОНЫ
 - О-1 Зона размещения объектов обслуживания
 - ПРОМЫШЛЕННО-ОБЩЕСТВЕННЫЕ ЗОНЫ, ЗОНЫ ИНЖЕНЕРНОЙ И ТРАНСПОРТНОЙ ИНФРАСТРУКТУРЫ
 - П-1 Зона производственно-коммунальных объектов II класса санитарной классификации
 - П-2 Зона производственно-коммунальных объектов I класса санитарной классификации
 - Т-1 Зона объектов транспортной инфраструктуры
 - Т-2 Зона объектов инженерной инфраструктуры

- РЕКРЕАЦИОННЫЕ ЗОНЫ:**
 - Р-1 Зона парков, скверов, бульваров
 - Р-2 Зона лесов
 - Р-3 Зона объектов природоохранного назначения, зон физкультурно-спортивного и оздоровительного назначения
- ЗОНЫ СЕЛЬСКОХОЗЯЙСТВЕННОГО ИСПОЛЬЗОВАНИЯ:**
 - СХ-1 Зона огородов
 - СХ-2 Зона крестьянских (фермерских) хозяйств
 - СХ-3 Зона садоводства
- ЗОНЫ СПЕЦИАЛЬНОГО НАЗНАЧЕНИЯ:**
 - С-1 Зоны кладбищ
 - С-2 Зона озеленения специального назначения

- ГРАНИЦЫ ЗОН С ОСОБЫМИ УСЛОВИЯМИ ИСПОЛЬЗОВАНИЯ ТЕРРИТОРИИ:**
 - Н-1 Санитарно-защитные зоны предприятий, сооружений и иных объектов
 - Н-2 Санитарные разрывы от транспортных коммуникаций
 - Н-3 Предорожные защитные полосы
 - Н-4 Охранные зоны инженерных коммуникаций
 - Н-5 Водозащитные зоны
 - Н-6 Береговые полосы
 - Н-7 Прибрежные защитные полосы
 - Н-8 Зона санитарной охраны источников питьевого и хозяйственно-бытового водоснабжения

- лес 1
- лес 2
- лес 3



МАСШТАБ 1:5 000



МАСШТАБ 1:10 000