



АДМИНИСТРАЦИЯ ЛЕНИНГРАДСКОЙ ОБЛАСТИ
КОМИТЕТ ПО СОХРАНЕНИЮ КУЛЬТУРНОГО НАСЛЕДИЯ
ЛЕНИНГРАДСКОЙ ОБЛАСТИ

ПРИКАЗ

« 24 » апреля 2021 г.

№ 01-03/21-23
Санкт-Петербург

О включении выявленного объекта культурного наследия «Усадьба Рагулова и А.И. Блока», местонахождение: Ленинградская область, Волосовский район, д. Хревицы, в единый государственный реестр объектов культурного наследия (памятников истории и культуры) народов Российской Федерации в качестве объекта культурного наследия регионального значения «Усадебно-парковый комплекс «Хревицы.», конец XVIII в. - начало XX в., утверждению границ его территории и установлении предмета охраны

В соответствии со ст. 3.1, 9.2, 18, 33 Федерального закона от 25 июня 2002 года № 73-ФЗ «Об объектах культурного наследия (памятниках истории и культуры) народов Российской Федерации», ст. 4 областного закона Ленинградской области от 25 декабря 2015 года № 140-оз «О государственной охране, сохранении, использовании и популяризации объектов культурного наследия (памятников истории и культуры) народов Российской Федерации, расположенных на территории Ленинградской области», пп. 2.1.2., 2.3.7. Положения о комитете по сохранению культурного наследия Ленинградской области, утвержденного постановлением Правительства Ленинградской области от 24 декабря 2020 года № 850, на основании положительного заключения государственной историко-культурной экспертизы, выполненной экспертной организацией Обществом с ограниченной ответственностью «Темпл Групп» (аттестованный эксперт Е.Б. Яковлева, приказ Министерства культуры Российской Федерации от 11 октября 2018 года № 1772),

п р и к а з ы в а ю:

1. Включить выявленный объект культурного «Усадьба Рагулова и А.И. Блока», местонахождение: Ленинградская область, Волосовский район, д. Хревицы, в единый государственный реестр объектов культурного наследия (памятников истории и культуры) народов Российской Федерации (далее – Реестр) в качестве объекта культурного наследия регионального значения, вид объекта – ансамбль, с наименованием «Усадебно-парковый комплекс «Хревицы.», конец XVIII в. - начало XX в., местонахождение: Ленинградская

область, Волосовский муниципальный район, Каложицкое сельское поселение, д. Хревицы, строение № 1 (далее – ансамбль).

2. Утвердить границы территории ансамбля согласно приложению № 1 к настоящему приказу.

3. Установить предмет охраны ансамбля согласно приложению № 2 к настоящему приказу.

4. Исключить выявленные объекты культурного наследия, указанные в п. 1 настоящего приказа, из Перечня выявленных объектов культурного наследия, расположенных на территории Ленинградской области, утвержденного приказом комитета по культуре Ленинградской области от 01 декабря 2015 года № 01-03/15-63.

5. Обеспечить внесение сведений об объекте культурного наследия регионального значения, указанном в п. 1 настоящего приказа, в Реестр.

6. Направить письменное уведомление собственнику или иному законному владельцу выявленного объекта культурного наследия, указанного в п. 1 настоящего приказа, земельного участка в границах территории объекта культурного наследия регионального значения, указанного в п. 1 настоящего приказа.

7. Копию настоящего приказа направить в сроки, установленные действующим законодательством, в федеральный орган исполнительной власти, уполномоченный Правительством Российской Федерации на осуществление государственного кадастрового учета, государственной регистрации прав, ведение Единого государственного реестра недвижимости и предоставление сведений, содержащихся в Едином государственном реестре недвижимости, его территориальные органы.

8. Обеспечить размещение настоящего приказа на сайте комитета по сохранению культурного наследия Ленинградской области в информационно-телекоммуникационной сети «Интернет».

9. Настоящий приказ вступает в силу со дня его официального опубликования.

10. Контроль за исполнением настоящего приказа оставляю за собой.

Заместитель Председателя
Правительства Ленинградской области –
председатель комитета по сохранению
культурного наследия




В.О. Цой

Приложение 1
к Приказу комитета
по сохранению культурного наследия
Ленинградской области
от « 24 » апреля 2021 г.
№ 01-03/21-23

**Границы территории объекта культурного наследия
«Усадебно-парковый комплекс «Хревицы.», конец XVIII в. - начало XX в.,
местонахождение: Ленинградская область, Волосовский муниципальный
район, Каложицкое сельское поселение, д. Хревицы, строение № 1**



Условные обозначения

 - граница территории объекта культурного наследия



Экспликация:

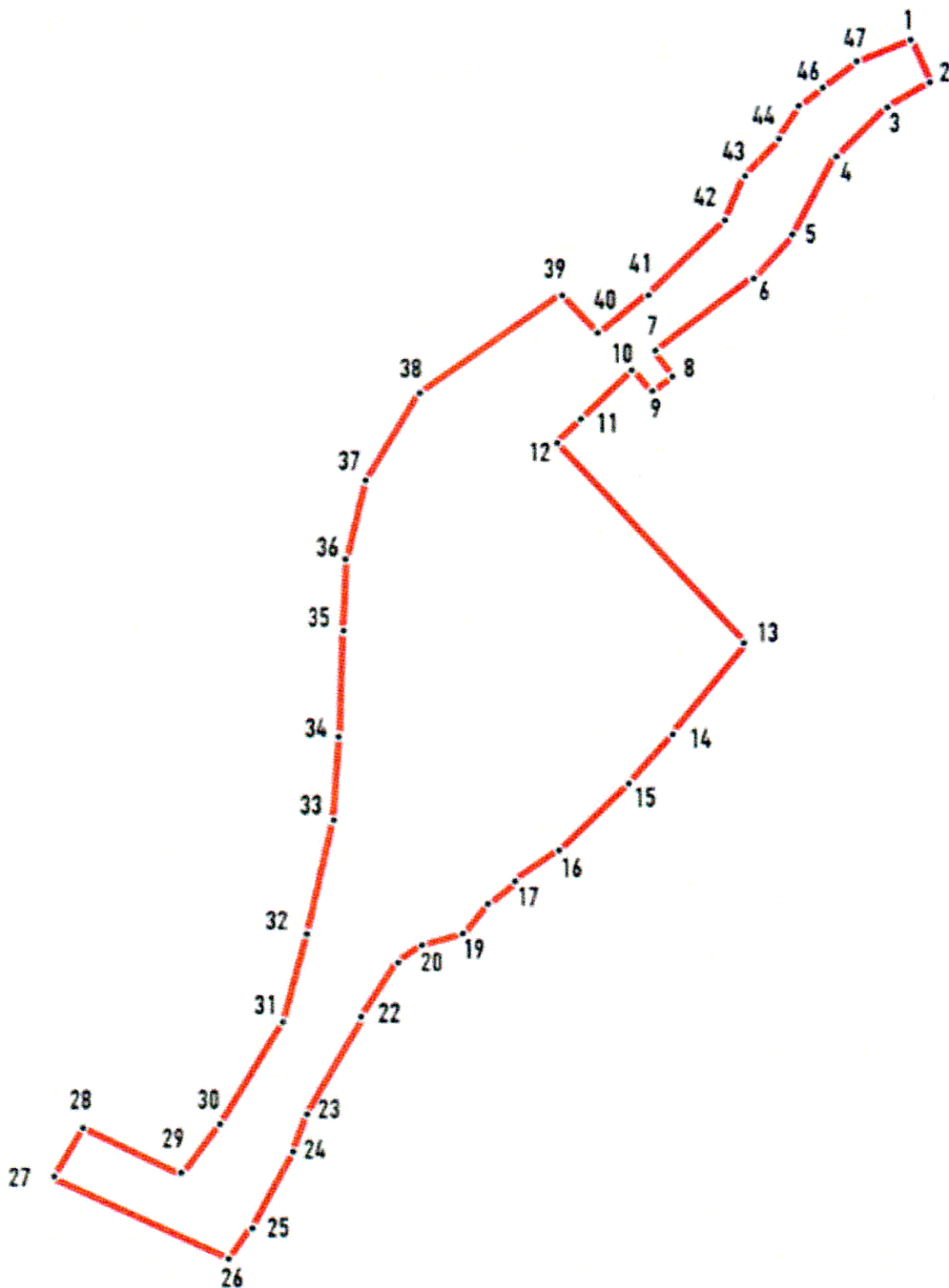
1. Кузница
2. Мельница
3. Верхний мост-плотина



Экспликация:

1. Бумажная фабрика
2. Нижний мост-плотина

**Координаты характерных поворотных точек границ территории
объекта культурного наследия «Усадебно-парковый комплекс «Хревицы»,
конец XVIII в. - начало XX в., местонахождение: Ленинградская область,
Волосовский муниципальный район, Каложицкое сельское поселение,
д. Хревицы, строение № 1**



Номер характерной (поворотной) точки	X	Y
1	378409.29	2138220.45
2	378383.62	2138232.80
3	378365.32	2138202.08
4	378333.36	2138169.42
5	378283.25	2138142.02
6	378256.32	2138114.70
7	378209.42	2138051.11
8	378192.63	2138061.89
9	378182.65	2138049.09
10	378199.44	2138038.01
11	378163.66	2138000.36
12	378151.59	2137985.97
13	378011.68	2138102.79
14	377955.18	2138054.46
15	377919.84	2138022.62
16	377879.04	2137979.63
17	377861.00	2137950.44
18	377847.16	2137933.86
19	377826.94	2137916.49
20	377820.06	2137891.59
21	377807.44	2137874.75
22	377773.99	2137851.19
23	377708.34	2137813.26
24	377683.58	2137804.90
25	377635.01	2137776.92
26	377613.82	2137761.35
27	377671.62	2137653.29
28	377705.49	2137673.20
29	377671.64	2137734.71
30	377705.92	2137761.34
31	377769.99	2137801.06
32	377830.44	2137819.32
33	377905.82	2137837.72
34	377959.61	2137843.59
35	378027.19	2137847.43
36	378072.81	2137851.22
37	378124.29	2137863.42
38	378182.06	2137899.60
39	378247.85	2137994.24
40	378220.46	2138013.24
41	378245.10	2138045.99
42	378293.91	2138099.42

43	378322.25	2138110.32
44	378345.36	2138132.96
45	378365.61	2138149.11
46	378378.34	2138161.98
47	378394.70	2138185.94

Определение географических координат характерных точек границы территории объекта культурного наследия выполнено в местной системе координат МСК-47, зона 2.

Режим использования территории объекта культурного наследия «Усадебно-парковый комплекс «Хревицы», конец XVIII в. - начало XX в., местонахождение: Ленинградская область, Волосовский муниципальный район, Каложицкое сельское поселение, д. Хревицы, строение № 1

Режим использования земельного участка в границах территории объекта культурного наследия предусматривает сохранение объекта культурного наследия – проведение работ, направленных на обеспечение физической сохранности объекта культурного наследия, а так же выполнение требований Федерального закона от 25 июня 2006 года № 73-ФЗ «Об объектах культурного наследия (памятниках истории и культуры) народов Российской Федерации» (далее – Федеральный закон № 73-ФЗ) в части установленных ограничений к осуществлению хозяйственной деятельности в границах территории объекта культурного наследия.

На территории ансамбля разрешается:

- проведение работ по сохранению объекта культурного наследия (памятника истории и культуры) Российской Федерации;
- сохранение элементов планировочной структуры;
- сохранение элементов природного и культурного ландшафта;
- воссоздание или компенсация утраченных элементов ансамбля, производимые на основании пункта 1 статьи 45 Федерального закона № 73-ФЗ;
- проведение работ по обеспечению функционирования объекта культурного наследия и поддержанию его инфраструктуры, не нарушающих целостности его территории;
- проведение работ по озеленению и благоустройству территории, производимых, в том числе с применением методов реставрации, направленных на формирование наиболее близкого к историческому восприятию объекта культурного наследия;
- обеспечение доступа к объекту культурного наследия;
- обеспечение мер пожарной безопасности объекта культурного наследия;
- обеспечение мер экологической безопасности объекта культурного наследия;
- установка информационных знаков размером не более 0,8x1,2 м в местах, не мешающих обзору объекта культурного наследия;

- применение при благоустройстве и оборудовании территории традиционных материалов: (дерево, камень, кирпич) в покрытиях, малых архитектурных формах, исключая контрастные сочетания и яркую цветовую гамму;

- прокладка, ремонт, реконструкция подземных инженерных коммуникаций с последующим восстановлением нарушенных участков дневной поверхности.

На территории ансамбля запрещается:

- новое строительство;

- хозяйственная деятельность, ведущая к разрушению, искажению внешнего облика объекта культурного наследия, нарушающая его целостность и создающая угрозу его повреждения, разрушения или уничтожения;

- самовольная вырубка растительности, уничтожение травяного покрова;

- проведение земляных, строительных, мелиоративных и иных работ, не связанных с работами по сохранению объекта культурного наследия или его отдельных элементов, сохранению историко-градостроительной или природной среды объекта культурного наследия;

- использование пиротехнических средств и фейерверков;

- создание разрушающих вибрационных нагрузок динамическим воздействием на грунты;

- движение транспортных средств на территории объекта культурного наследия, в случае если движение транспортных средств создает угрозу нарушения его целостности и сохранности;

- размещение рекламных конструкций;

- размещение мусора (свалок) на территории объекта культурного наследия;

- использование территории под склады и объекты производства взрывчатых и огнеопасных материалов, предметов и веществ, водные объекты и (или) имеющие вредные парогазообразные и иные выделения под объектами производства, имеющие оборудование, оказывающее динамическое и вибрационное воздействие на конструкции объекта культурного наследия, независимо от мощности данного оборудования; под объектами производства и лаборатории, связанные с неблагоприятным для объекта культурного наследия температурно-влажностным режимом и применением химически активных веществ;

- проведение археологических исследований на территории объекта культурного наследия без наличия у исследователя разрешения (открытого листа), выданного Министерством культуры Российской Федерации.

Приложение 2
к Приказу комитета
по сохранению культурного наследия
Ленинградской области
от « 29 » февраля 2021 г.
№ 01-03/21-24

**Предмет охраны
объекта культурного наследия
«Усадебно-парковый комплекс «Хревицы.», конец XVIII в. - начало XX в., местонахождение: Ленинградская
область, Волосовский муниципальный район, Каложицкое сельское поселение, д. Хревицы, строение № 1**

№ п/п	Видовая принадлежность предмета охраны	Предмет охраны	Фотофиксация
1			
1.	Объемно-пространственное и планировочное решение территории	<p>Историческое местоположение объекта в деревне Хревицы Волосовского района Ленинградской области;</p> <p>Визуальные и композиционные связи между элементами ансамбля;</p> <p>Панорамы и визуальные коридоры, в т.ч.</p> <p>1. виды долины реки Хревицы в южном направлении до железнодорожного моста;</p> <p>2. виды долины реки Хревицы в северном направлении до лесного массива, являющегося естественной кулисой;</p> <p>- виды долины ручья Выбег и на место слияния с рекой Хревицей от бумажной</p>	

фабрики;

- виды долины реки Хревицы и на
усадебный парк с обеих мостов-плотин и
правого берега;

- кулисы:

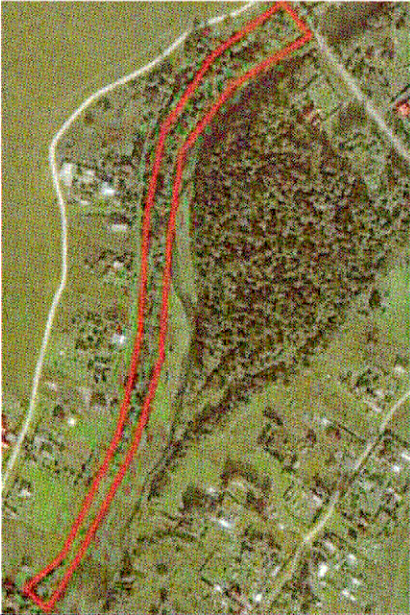
- кулиса вдоль правого берега Хревицы;




3. кулиса вдоль левого берега
Городишного ручья;

- кулиса вдоль левого берега Хревицы
и нижней запруды южнее места впадения
Городишного ручья;

- кулисы вдоль берегов верхней запруды.





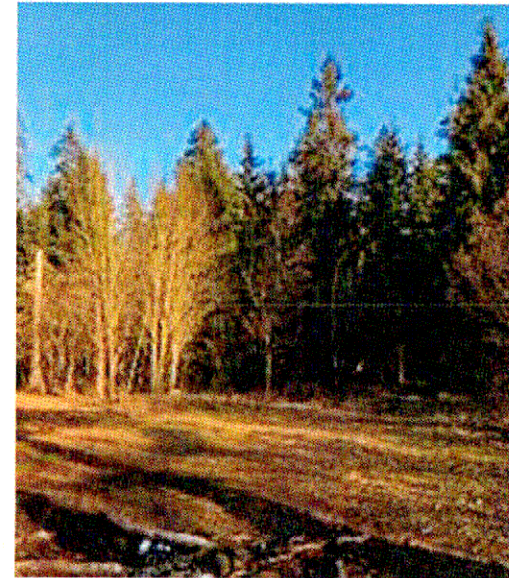
			  
--	--	--	---

2

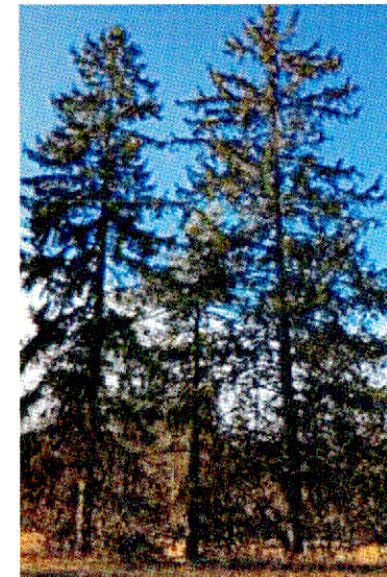
Объемно-пространственное и планировочное решение, рельеф:

Местоположение парка на участке, ограниченном с западной стороны рекой Хревицей, с юго-восточной стороны Городишным ручьем, с северо-восточной стороны частновладельческими участками;
Сочетание открытых и закрытых пространств:

Открытое пространство (поляна на стрелке у слияния реки Хревицы и Городишного ручья);

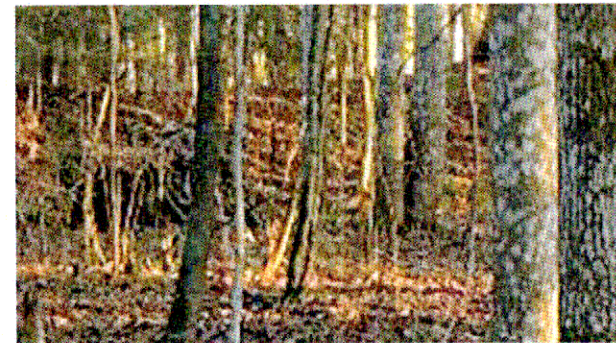


Солитерные посадки и ландшафтные группы на стрелке;



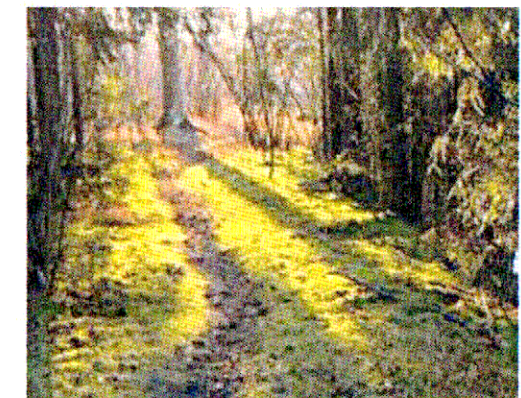
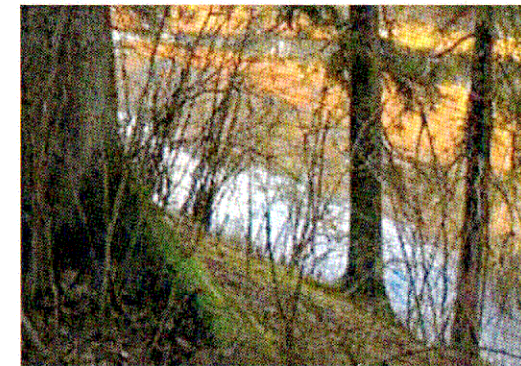
Закрытое пространство – основной массив парка;

Рельеф: преимущественно равнинный, возвышенный (основной массив парка расположен на возвышенном плато), с локальными повышениями;




Крутые береговые откосы реки Хревицы
и Городишного ручья;

Историческая пейзажная планировка,
дорожная сеть (исторические дороги, их
местоположение, характер (пешеходные));



			
3	Насаждения:	Старовозрастной и средневозрастной древостой; Исторический породный состав (ель, сосна, липа, береза, клен); Луговой газон (поляна на стрелке);	

			 <p>The rightmost column of the table contains three photographs of trees in a forest. The top photograph is a vertical split image: the left side shows a tree trunk with blue bark, likely a blue spruce, and the right side shows a tree trunk with grey bark, likely a birch. The middle photograph shows a dense forest of thin, vertical tree trunks with a ground covered in fallen leaves. The bottom photograph shows a wider view of a forest with a grassy or leaf-covered ground and a line of trees in the background.</p>
--	--	--	---

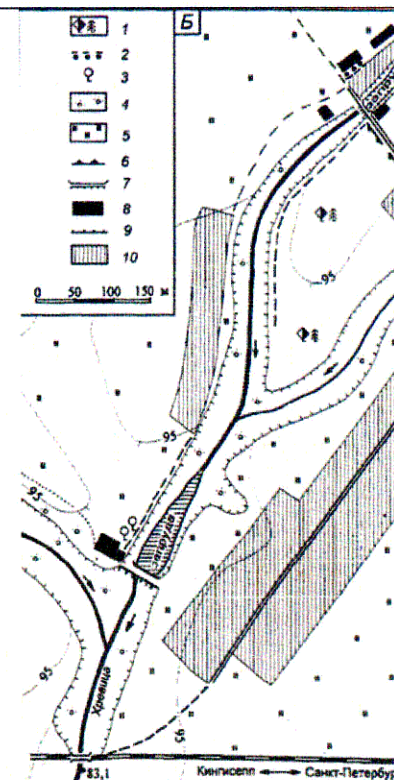
4

Объемно-планировочное решение

Местоположение гидросистемы на естественном русле реки Хревицы, её объемно-планировочное решение, включая

- верхнюю запруду и верхний мост-плотину в северной части ансамбля,
- участок речного русла реки Хревицы в центральной части ансамбля,
- нижнюю запруду и нижний мост-плотину в южной части ансамбля,
- участок русла Городишного ручья в восточной части ансамбля;

Верхняя запруда: ее конфигурация в плане, абрис береговой линии, дерновые береговые откосы;



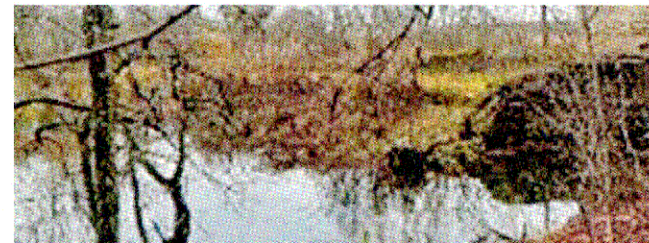
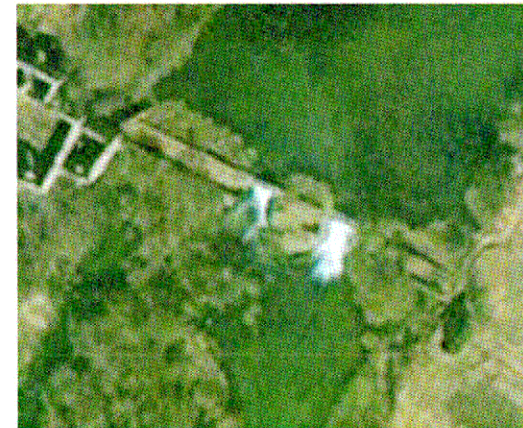
Нижняя запруда: ее конфигурация в плане, абрис береговой линии, дерновые береговые откосы;


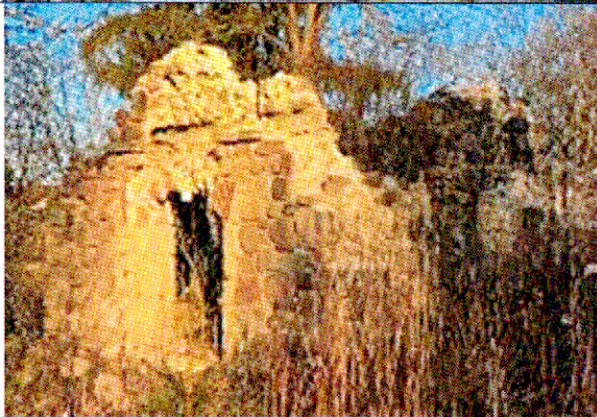
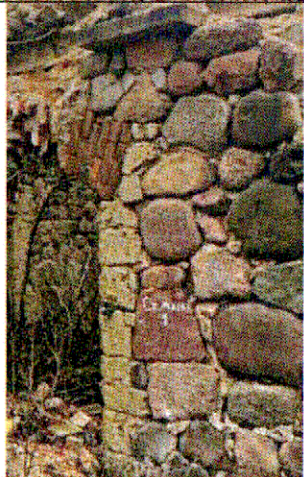
Река Хревица в центральной части ансамбля: трассировка, абрис береговой линии, дерновые береговые откосы, включая высокий берег со стороны парка;



		<p>Ручей Городишный: трассировка, абрис береговой линии, дерновые береговые откосы; Перепад высот водного зеркала в границах ансамбля.</p>	
5	Гидротехнические сооружения	<p>Верхний мост-плотина, его конфигурация в плане, исторические габариты, исторические конструкции (земляная плотина);</p>	

Нижний мост-плотина, его конфигурация в плане, исторические габариты, исторические конструкции (с известняковыми подпорными стенками и земляным заполнением);




			
6	Объемно-пространственное решение сооружений на территории объекта (кузница)	<p>Местоположение на левом берегу реки Хревицы в северной части ансамбля;</p> <p>Объемно-пространственное решение прямоугольного в плане одноэтажного здания;</p> <p>Исторические конфигурация (двускатная) и габариты крыши*; (*утрачена)</p>	
7	Конструктивная система: (кузница)	<p>Исторические наружные капитальные стены, их материал и техника исполнения: валунная кладка стен, кладка из известняка откосов проемов, углов здания и карнизов, перемычки проемов – кирпичная кладка;</p>	

		<p>Характер кирпичной кладки – веерная (лучковые перемычки, выкладки полуциркульной формы).</p>	 
8	<p>Архитектурно-художественное решение фасадов: (кузница)</p>	<p>Архитектурно-художественное решение в приемах, свойственных для служебных построек усадебной архитектуры юго-запада Санкт-Петербургской губернии XIX века*; (*характерное использование средств художественной выразительности местных строительных материалов – булыжного камня, местных известняков); Материал и характер отделки фасадной поверхности – неоштукатуренный</p>	

булыжный камень, известняк, кирпич;
Конфигурация и габариты проемов (в т.ч. ложных) – с лучковыми перемычками;
Карнизы;

Полуциркулярная ниша щипца лицевого фасада (утрачена).



9	<p>Объемно-пространственное решение: (водяная мельница):</p>	<p>Местоположение на реке Хревице, примыкает с южной стороны к верхнему мосту-плотине; Историческая конфигурация в плане; Объемно-пространственное решение сохранившихся частей здания.</p>	
10	<p>Конструктивная система: (водяная мельница):</p>	<p>Исторический материал капитальных стен (известняк);</p> <p>Исторические конструктивное решение и материал перемычек проемов – веерная кирпичная кладка.</p>	 

11	<p>Архитектурно-художественное решение фасадов: (водяная мельница):</p>	<p>Архитектурно-художественное решение в приемах, свойственных для служебной постройки (водяная мельница) усадебной архитектуры конца XIX в.;</p> <p>Материал и характер фасадной поверхности – неоштукатуренный известняк;</p>	
12	<p>Объемно-пространственное решение: (бумажная фабрика)</p>	<p>Местоположение на правом берегу реки Хревицы, у нижнего моста-плотины;</p> <p>Историческая конфигурация в плане;</p> <p>Объемно-пространственное решение сохранившихся частей здания, включая объемы основной части фабрики, мельницы и двух пристроек с северной стороны;</p>	 

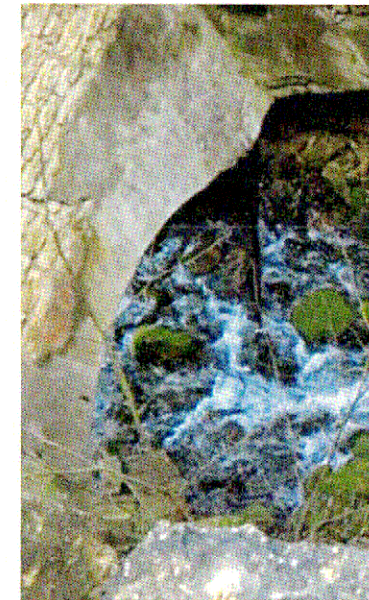



13

Конструктивная система:
(бумажная фабрика)

Исторические капитальные стены, их материал и техника исполнения: валунная кладка в нижних частях стен, кладка из известняка в верхних частях стен, стен объема мельницы; перемычки проемов – кирпичная кладка;

Историческое конструктивное решение арочного проема с северной стороны в нижней части объема мельницы;



14	<p>Архитектурно-художественное решение фасадов: (бумажная фабрика)</p>	<p>Архитектурно-художественное решение в приемах, свойственных для небольшого промышленного здания (бумажная фабрика) усадебной архитектуры конца XIX в.</p> <p>Материал и характер фасадной поверхности – неоштукатуренный булыжный камень и известняк;</p> <p>Конфигурация и габариты проемов (в т.ч. ложных) – с полуциркульными и лучковыми перемычками.</p>	
----	--	--	--

Предмет охраны может быть уточнен в процессе историко-культурных и реставрационных исследований, реставрационных работ.