



АДМИНИСТРАЦИЯ ЛЕНИНГРАДСКОЙ ОБЛАСТИ  
КОМИТЕТ ПО КУЛЬТУРЕ ЛЕНИНГРАДСКОЙ ОБЛАСТИ

---

---

ПРИКАЗ

«7» декабря 2020 г.

№ 01-03/20-332  
Санкт-Петербург

**Об установлении границ территории и предмета охраны  
объекта культурного наследия регионального значения «Памятник–танк,  
посвященный советским воинам, сражавшимся на киришской земле в годы  
Великой Отечественной войны» по адресу: Ленинградская область,  
Киришский муниципальный район, Киришское городское поселение,  
г. Кириши, проспект Ленина, сквер у памятника «Танк Т–34»**

В соответствии со ст. ст. 3.1, 9.2, 20, 33 Федерального закона от 25 июня 2002 года № 73-ФЗ «Об объектах культурного наследия (памятниках истории и культуры) народов Российской Федерации», ст. 4 областного закона от 25 декабря 2015 года № 140-оз «О государственной охране, сохранении, использовании и популяризации объектов культурного наследия (памятников истории и культуры) народов Российской Федерации, расположенных на территории Ленинградской области», п. 2.2.2. Положения о комитете по культуре Ленинградской области, утвержденного постановлением Правительства Ленинградской области от 24 октября 2017 года № 431, приказываю:

1. Установить границы территории объекта культурного наследия регионального значения «Памятник–танк, посвященный советским воинам, сражавшимся на киришской земле в годы Великой Отечественной войны» по адресу: Ленинградская область, Киришский муниципальный район, Киришское городское поселение, г. Кириши, проспект Ленина, сквер у памятника «Танк Т–34» (далее - Памятник), принятого на государственную охрану решением Леноблсполкома от 16 мая 1988 года № 189 согласно приложению 1 к настоящему приказу.

2. Установить предмет охраны Памятника согласно приложению 2 к настоящему приказу.

3. Приказ комитета по культуре Ленинградской области от 30 ноября 2018 года № 01-03/18-362 «Об установлении границ территории и предмета охраны объекта культурного наследия регионального значения «Памятник-танк, посвященный советским воинам, сражавшимся на киришской земле в годы Великой

Отечественной войны» по адресу: Ленинградская область, Киришский муниципальный район, Киришское городское поселение, г. Кириши, проспект Ленина, сквер у памятника «Танк Т-34» считать утратившим силу.

4. Отделу по осуществлению полномочий Ленинградской области в сфере объектов культурного наследия департамента государственной охраны, сохранения и использования объектов культурного наследия комитета по культуре Ленинградской области обеспечить:

- внесение соответствующих сведений в Единый государственный реестр объектов культурного наследия (памятников истории и культуры) народов Российской Федерации;

- копию настоящего приказа направить в сроки, установленные действующим законодательством, в федеральный орган исполнительной власти, уполномоченный Правительством Российской Федерации на осуществление государственного кадастрового учета, государственной регистрации прав, ведение Единого государственного реестра недвижимости и предоставление сведений, содержащихся в Едином государственном реестре недвижимости, его территориальные органы.

5. Контроль за исполнением настоящего приказа возложить на заместителя председателя комитета - начальника департамента государственной охраны, сохранения и использования объектов культурного наследия.

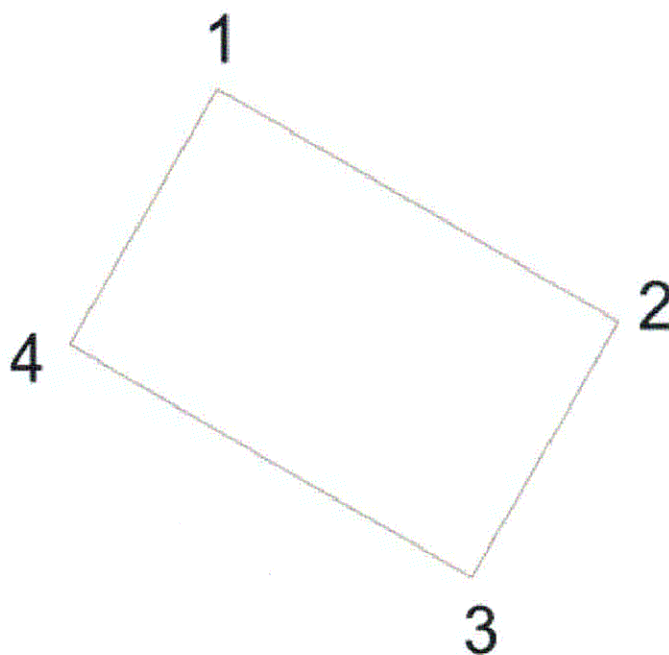
6. Настоящий приказ вступает в силу со дня его официального опубликования.

Заместитель председателя комитета  
по культуре Ленинградской области



О.Л. Мельникова

**Карта (схема) границ территории объекта культурного наследия регионального значения «Памятник–танк, посвященный советским воинам, сражавшимся на киришской земле в годы Великой Отечественной войны» по адресу: Ленинградская область, Киришский муниципальный район, Киришское городское поселение, г. Кириши, проспект Ленина, сквер у памятника «Танк Т–34»**



**Перечень координат поворотных (характерных) точек границ территории объекта культурного наследия регионального значения «Памятник–танк, посвященный советским воинам, сражавшимся на киришской земле в годы Великой Отечественной войны» по адресу: Ленинградская область, Киришский муниципальный район, Киришское городское поселение, г. Кириши, проспект Ленина, сквер у памятника «Танк Т–34»**

Обозначение (номер) характерной точки	X	Y
1	23 10602.7152	383 166.5292
2	23 10623.9124	383 154.2439
3	23 10616.1401	383 140.8334
4	23 10594.9429	383 153.1187

Определение географических координат характерных точек границы территории объекта культурного наследия выполнено в местной системе координат МСК-47 Ленинградская область.

**Режим использования территории объекта культурного наследия регионального значения «Памятник–танк, посвященный советским воинам, сражавшимся на киришской земле в годы Великой Отечественной войны» по адресу: Ленинградская область, Киришский муниципальный район, Киришское городское поселение, г. Кириши, проспект Ленина, сквер у памятника «Танк Т–34»**

**На территории Памятника разрешается:**

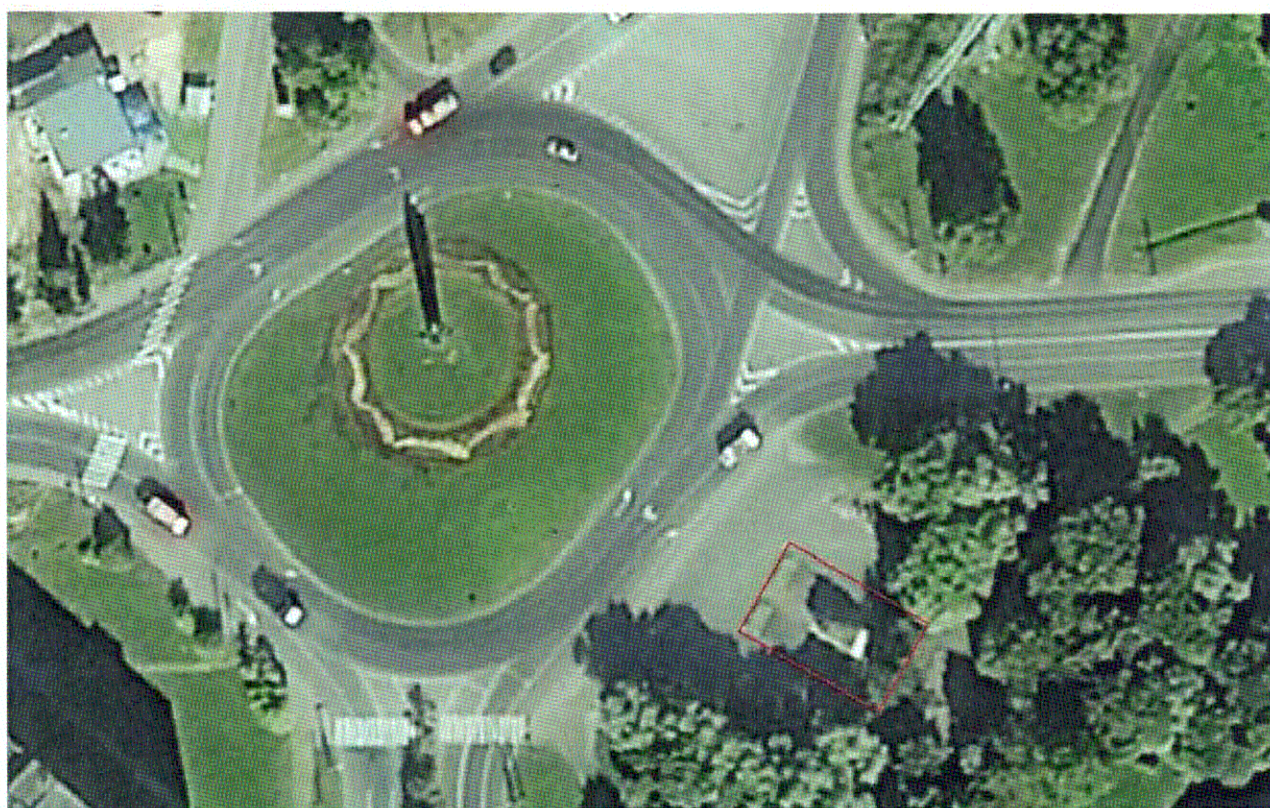
- проведение работ по сохранению объекта культурного наследия (меры, направленные на обеспечение физической сохранности и сохранение историко-культурной ценности объекта культурного наследия, предусматривающие консервацию, ремонт, реставрацию, включающие в себя научно-исследовательские, изыскательские, проектные и производственные работы, научное руководство за проведением работ по сохранению объекта культурного наследия, технический и авторский надзор за проведением этих работ);
- реконструкция, ремонт инженерных коммуникаций, благоустройство, озеленение, установка малых архитектурных форм, иная хозяйственная деятельность (по согласованию с региональным органом охраны объектов культурного наследия), не противоречащая требованиям обеспечения сохранности объекта культурного наследия и позволяющая обеспечить функционирование объекта культурного наследия в современных условиях, обеспечивающая недопущение ухудшения состояния территории объекта культурного наследия.

**На территории Памятника запрещается:**


- строительство объектов капитального строительства и увеличение объемно-пространственных характеристик существующих на территории объекта культурного наследия объектов капитального строительства;
- проведение земляных, строительных, мелиоративных работ и иных работ, за исключением работ по сохранению объекта культурного наследия или его отдельных элементов, сохранению историко-градостроительной или природной среды объекта культурного наследия;
- установка рекламных конструкций, распространение наружной рекламы;
- осуществление любых видов деятельности, ухудшающих экологические условия и гидрологический режим на территории объекта культурного наследия, создающих вибрационные нагрузки динамическим воздействием на грунты в зоне их взаимодействия с объектами культурного наследия.

Приложение 1  
к приказу комитета по культуре  
Ленинградской области  
от « 7 » *декабря* 2020 года  
№ *01-03/20-332*

**Границы территории объекта культурного наследия регионального значения  
«Памятник–танк, посвященный советским воинам, сражавшимся  
на киришской земле в годы Великой Отечественной войны» по адресу:  
Ленинградская область, Киришский муниципальный район, Киришское  
городское поселение, г. Кириши, проспект Ленина, сквер у памятника  
«Танк Т–34»**



Условные обозначения:

 - граница территории объекта культурного наследия регионального значения

Приложение 2  
к приказу комитета по культуре  
Ленинградской области  
от « 7 » декабря 2020 года  
№ 01-03/20-332

### Предмет охраны

объекта культурного наследия регионального значения «Памятник–танк, посвященный советским воинам, сражавшимся на киришской земле в годы Великой Отечественной войны» по адресу: Ленинградская область, Киришский муниципальный район, Киришское городское поселение, г. Кириши, проспект Ленина, сквер у памятника «Танк Т–34»

№ п/п	Виды предметов охраны	Элементы предметов охраны
1	Мемориальное значение объекта:	История объекта связана с боевыми действиями в период ВОВ в Ленинградской области.
2	Объемно-пространственное решение:	Историческое объемно-пространственное решение: исторические габариты, конфигурация в плане – прямоугольник. Высотная отметка – башня танка на постаменте.
3	Материал конструктивных элементов:	Танк: металл. Постамент: гранитные блоки.
4	Архитектурное решение:	Танк: металл окрашенный. Постамент: колотые гранитные блоки. Мемориальная доска с текстом: «Защитникам Киришской земли 1941-1943»: металл окрашенный. Мемориальная доска с текстом «В боях за Родину принимали участия войны соединений и частей 4й и 54й армии Волховского фронта»: металл окрашенный. Мемориальная доска с текстом «Освободили Кириши 1071й стрелковый полк 311й стрелковой дивизии, 215й отд. пулеметно-артиллерийский батальон 44й стрелковой дивизии, 321 дивизион бронепоездов»: металл окрашенный. Основания: бетон окрашенный.

*Предмет охраны может быть уточнен при проведении дополнительных научных исследований.*