



АДМИНИСТРАЦИЯ ЛЕНИНГРАДСКОЙ ОБЛАСТИ  
КОМИТЕТ ПО КУЛЬТУРЕ ЛЕНИНГРАДСКОЙ ОБЛАСТИ

**ПРИКАЗ**

«14» ноября 2020 г.

№ 01-03/20-288  
Санкт-Петербург

**О включении выявленного объекта культурного наследия «Особняк Ф.Я. Пантелеева (картинная галерея)», расположенного по адресу: Ленинградская область, Кингисеппский район, Ивангород, Ленинградское шоссе в единый государственный реестр объектов культурного наследия (памятников истории и культуры) народов Российской Федерации в качестве объекта культурного наследия регионального значения с наименованием «Особняк Ф.Я. Пантелеева», об утверждении границ территории и установлении предмета охраны**

В соответствии со ст. 3.1, 9.2, 18, 33 Федерального закона от 25 июня 2002 года № 73-ФЗ «Об объектах культурного наследия (памятниках истории и культуры) народов Российской Федерации», ст. 4 областного закона Ленинградской области от 25 декабря 2015 года № 140-оз «О государственной охране, сохранении, использовании и популяризации объектов культурного наследия (памятников истории и культуры) народов Российской Федерации, расположенных на территории Ленинградской области», п. 2.2.2. Положения о комитете по культуре Ленинградской области, утвержденного постановлением Правительства Ленинградской области от 24 октября 2017 года № 431, на основании заключения государственной историко-культурной экспертизы, выполненной аттестованным экспертом Г.И. Маланичевой (приказ Министерства культуры Российской Федерации № 322 от 20.03.2017 г.)

приказываю:

1. Включить выявленный объект культурного наследия «Особняк Ф.Я. Пантелеева (картинная галерея)», расположенный по адресу: Ленинградская область, Кингисеппский район, Ивангород, Ленинградское шоссе, в единый государственный реестр объектов культурного наследия (памятников истории и культуры) народов Российской Федерации в качестве объекта культурного наследия регионального значения с наименованием «Особняк Я.Я. Пантелеева», вид – ансамбль, в составе: 1. Главный дом (1863-1871) (Ленинградская область, Кингисеппский муниципальный район, г. Ивангород, Кингисеппское шоссе, д. 6), 2.

Флигель (1863-1871) (Ленинградская область, Кингисеппский муниципальный район, г. Ивангород, Кингисеппское шоссе, д. 8).

2. Утвердить границы территории объекта культурного наследия регионального значения «Особняк Я.Я. Пантелеева» согласно приложению 1 к настоящему приказу.

3. Установить предмет охраны объекта культурного наследия регионального значения «Особняк Я.Я. Пантелеева», согласно приложению 2 к настоящему приказу.

4. Исключить выявленный объект культурного наследия «Особняк Ф.Я. Пантелеева (картинная галерея)», расположенный по адресу: Ленинградская область, Кингисеппский район, Ивангород, Ленинградское шоссе, из перечня выявленных объектов культурного наследия, расположенных на территории Ленинградской области, утвержденного приказом комитета по культуре Ленинградской области от 01 декабря 2015 года № 01-03/15-63.

5. Пункт 9 акта постановления на учёт вновь выявленных объектов Кингисеппского района, представляющих историко-культурную ценность от 02 февраля 1989 года № 7-4 считать утратившим силу.

6. Отделу по осуществлению полномочий Ленинградской области в сфере объектов культурного наследия департамента государственной охраны, сохранения и использования объектов культурного наследия комитета по культуре Ленинградской области обеспечить внесение сведений об утверждении границ территории и установлении предмета охраны объекта культурного наследия регионального значения «Особняк Я.Я. Пантелеева», в единый государственный реестр объектов культурного наследия (памятников истории и культуры) народов Российской Федерации.

7. Контроль за исполнением настоящего приказа возложить на заместителя председателя комитета по культуре Ленинградской области - начальника департамента государственной охраны, сохранения и использования объектов культурного наследия.

8. Настоящий приказ вступает в силу со дня его официального опубликования.

Заместитель председателя

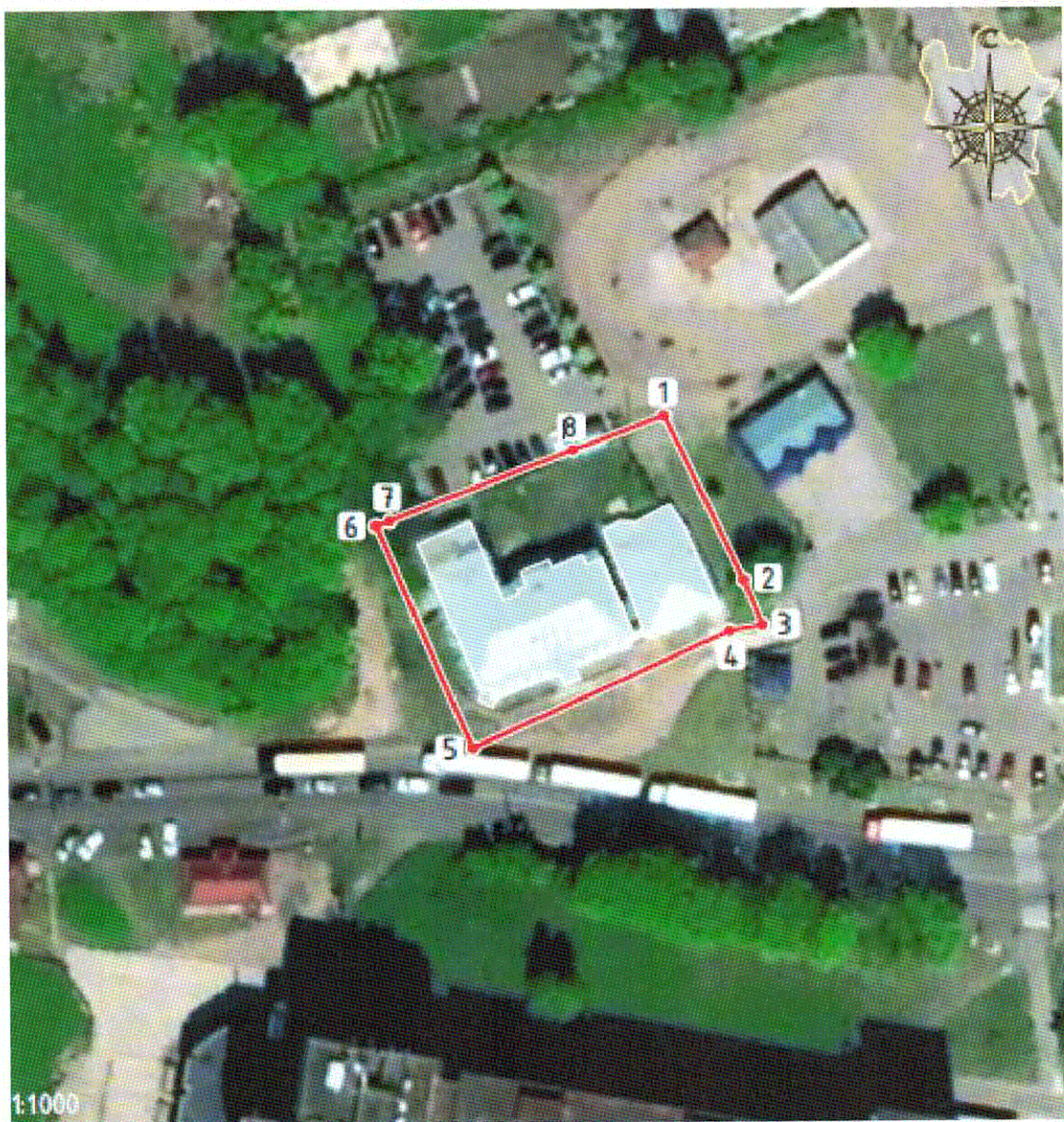


О.Л. Мельникова



Приложение 1  
к приказу комитета по культуре  
Ленинградской области  
от «11» *ноября* 2020 года  
№ 01-03/20-288

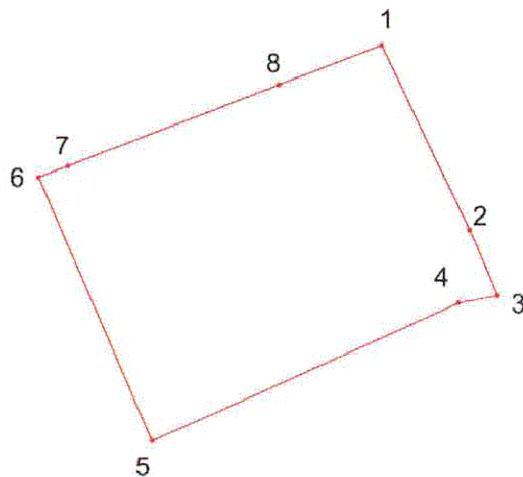
**Граница территории объекта культурного наследия  
регионального значения  
«Особняк Я.Я. Пантелеева» (ансамбль),  
в составе: 1. Главный дом, 2. Флигель»  
по адресу: Ленинградская область, Кингисеппский район, г. Ивангород,  
Кингисеппское шоссе, д.6, 8.**



**УСЛОВНЫЕ ОБОЗНАЧЕНИЯ**

**1** Границы территории объекта культурного наследия и поворотные (характерные) точки

**Координаты поворотных (характерных) точек границы территории объекта культурного наследия регионального значения «Особняк Я.Я. Пантелеева» (ансамбль), в составе: 1. Главный дом , 2. Флигель, по адресу: Ленинградская область, Кингисеппский район, г. Ивангород, Кингисеппское шоссе, д.6, 8. МСК-47 (м)**



№	X	Y
1	373746,79	1265364,56
2	373721,39	1265376,54
3	373714,55	1265379,36
4	373713,66	1265374,35
5	373696,02	1265334,90
6	373730,00	1265320,40
7	373730,80	1265322,50
8	373741,46	1265350,54

**Описание границ:**

от точки 1 к точке 3 – через точку 2 в юго-восточном направлении вдоль здания.  
от точки 3 к точке 5 – через точку 4 в юго-западном направлении вдоль здания.  
от точки 5 к точке 6 – на северо- запад вдоль здания.  
от точки 6 к точке 1 – через точки 7, 8 в северо-восточном направлении вдоль здания.



## **РЕЖИМ ИСПОЛЬЗОВАНИЯ ТЕРРИТОРИИ**

**объекта культурного наследия регионального значения**

**«Особняк Я.Я. Пантелеева» (ансамбль), в составе: 1. Главный дом , 2. Флигель ( Ленинградская область, Кингисеппский район, г. Ивангород, Кингисеппское шоссе, д.б, 8)**

Согласно Ст. 5 Федерального закона от 25.06.2002 №73-ФЗ «Об объектах Культурного наследия (памятниках истории и культуры) народов Российской Федерации» земельные участки в границах территории объекта культурного наследия (ансамбля) относятся к землям историко-культурного назначения, правовой режим которых регулируется земельным законодательством Российской Федерации (Ст. 99 Земельного кодекса Российской Федерации от 25.10.2001 № 136-ФЗ) и настоящим Федеральным законом.

В соответствии с п.3 пункта 1 Ст. 5.1 Федерального закона от 25.06.2002 №73-ФЗ «Об объектах культурного наследия (памятниках истории и культуры) народов Российской Федерации» на территории памятника, ансамбля или достопримечательного места разрешается ведение хозяйственной деятельности, не противоречащей требованиям обеспечения сохранности объекта культурного наследия и позволяющей обеспечить функционирование объекта культурного наследия в современных условиях.

В границах территории объекта культурного наследия регионального значения «Особняк Я.Я. Пантелеева: - Главный дом; - Флигель», 1863-1871 гг. разрешается:

- ведение мониторинга состояния объекта культурного наследия и его территории;
- проведение работ по сохранению объекта культурного наследия или его отдельных элементов, направленных на обеспечение его физической сохранности: ремонтно-реставрационных работ, приспособления объекта культурного наследия для современного использования, а также научно - исследовательских, изыскательских и проектных работ;
- воссоздание или компенсация утраченных элементов объекта культурного наследия, производимые на основании письменного разрешения и задания в соответствии документацией, согласованной органом исполнительной власти, уполномоченным в области охраны объектов культурного наследия;
- сохранение элементов планировочной структуры территории объекта культурного наследия;
- проведение мероприятий, направленных на сохранение и регенерацию природного и культурного ландшафта и его компонентов: рекультивация нарушенных земель, восстановление исторических характеристик ландшафта, благоустройство территории и уход за зелеными насаждениями;
- ведение хозяйственной деятельности, не противоречащей требованиям обеспечения сохранности объекта культурного наследия и позволяющей обеспечить функционирование объекта культурного наследия в современных условиях;



- ремонт и реконструкция подземных инженерных коммуникаций, необходимых для сохранения и функционирования объекта культурного наследия, с последующей рекультивацией и благоустройством нарушенных земель;

- снос (демонтаж) дисгармонирующих построек, зданий, строений, сооружений;

- установка информационных знаков и указателей с надписями и обозначениями объекта культурного наследия, в местах, не мешающих обзору объекта культурного наследия;

В соответствии с пп. 1 пункта 1 Ст. 5.1 Федерального закона от 25.06.2002 №73-ФЗ «Об объектах культурного наследия (памятниках истории и культуры) народов Российской Федерации» на территории памятника или ансамбля запрещаются строительство объектов капитального строительства и увеличение объемно-пространственных характеристик существующих на территории памятника или ансамбля объектов капитального строительства; проведение земляных, строительных, мелиоративных и иных работ, за исключением работ по сохранению объекта культурного наследия или его отдельных элементов, сохранению историко-градостроительной или природной среды объекта культурного наследия;

В границах территории объекта культурного наследия регионального значения «Особняк Я.Я. Пантелеева: - Главный дом; - Флигель», 1863-1871 гг. запрещается хозяйственная деятельность, ведущая к разрушению, искажению внешнего облика объекта культурного наследия, нарушающая целостность объекта культурного наследия и создающая угрозу его повреждения, разрушения или уничтожения:

- прокладка инженерных коммуникаций (теплотрасс, газопроводов и пр.) надземным и наземным способами, кроме временных, необходимых для проведения реставрационных работ;

- прокладка инженерных сетей и дорог, не имеющих отношения к объекту культурного наследия;

- динамическое воздействие на грунты, создающее разрушающие вибрационные нагрузки;

- осуществление любых видов деятельности, ухудшающих экологические условия на территории объекта культурного наследия;

- возведение глухих ограждений, препятствующих визуальному восприятию объекта культурного наследия;

- размещение временных строений, сооружений, установка киосков, павильонов, навесов;

- установка на фасадах, крышах объекта культурного наследия внешних блоков систем кондиционирования, телеантенн спутниковой связи, распределительных шкафов инженерных систем;




- установка любых рекламных конструкций и объектов рекламы на объекте культурного наследия и на его территории;

- размещение объектов инженерной инфраструктуры (транспортные коммуникации, высоковольтные линии электропередач, газопроводы высокого давления, нефтепроводы), промышленных и производственных предприятий, складов, автосервисов, автомастерских, гаражей;

- хранение взрывчатых и огнеопасных материалов, а также материалов, имеющих вредные парогазообразные и иные выделения, загрязняющих территорию объекта культурного наследия;
- складирование бытового мусора и промышленных отходов в неустановленных местах и устройство стихийных свалок;
- устройство автостоянок;
- ограничение доступности территории объекта культурного наследия для научных исследований, ограничение доступа граждан к объекту культурного наследия.



**ПРЕДМЕТ ОХРАНЫ**  
**объекта культурного наследия регионального значения**  
**«Особняк Я.Я. Пантелеева» (ансамбль),**  
**в составе: 1. Главный дом , 2. Флигель»**  
**по адресу: Ленинградская область, Кингисеппский район, г. Ивангород,**  
**Кингисеппское шоссе, д.6, 8.**

№ п/п	Видовая принадлежность предмета охраны	Предмет охраны	Фотографии
1	Объемно-пространственное и планировочное решение территории:	<p>- местоположение ансамбля из двух строений на возвышении рельефа (холме) над Кингисеппским шоссе, его роль как архитектурной и градостроительной доминанты в пространственно-планировочной структуре застройки квартала и владения.</p> <p>- местоположение объектов на участке, историческая система планировки; - композиционные особенности строений, участвующих в формировании территории, включая:</p> <p>1. Главный дом, 1863-1871 гг., 2. Флигель, 1863-1871 гг.;</p> <p>- объемно-пространственные композиции строений, входящих в ансамбль усадьбы;</p> <p>- месторасположение въездов, характер стилистического решения: воротный проем с аркой, соединяющей главный дом и флигель: материал (кирпич) и характер оформления арки, форма проема (лучковый), материал и характер отделки (штукатурка, окраска по штукатурке);</p>	  



мощение булыжником проезда  
между главным домом и  
флигелем

- материал и характер  
обработки стилобата  
(возвышенности), на которой  
стоит особняк; укрепление  
откоса холма каменными  
плитами, толщиной около  
150 мм, уложенными кладкой  
на известковом растворе;  
местоположение каменных  
лестниц, ведущих по откосу  
холма к входам в главный  
дом и флигель;





		<p>- композиция и архитектурно художественное оформление фасадов строений, входящих в ансамбль;</p>	 
--	--	---	---

**Главный дом, 1863-1871 гг. (Кингисеппское ш., д.6)**

<p>Объемно – пространственное решение</p>	<p>Местоположение здания (в юго- западной части участка, на кромке холма), его роль как архитектурной и градостроительной доминанты в пространственно-планировочной структуре застройки квартала и владения.</p> <p>Габариты и конфигурация 1-2-х этажного «Г»-образного в плане здания 1860-х - 1870 х гг., в том числе ризалит главного фасада, площадка балкона поддерживаемая консолями, открытое крыльцо главного фасада.</p> <p>Высотные отметки по венчающим карнизам.</p> <p>Форма, габариты, характер кровельного покрытия и высотные отметки по коньку четырехскатной крыши XIX в., печные трубы, их высотные отметки, форма, материал.</p> <p>Материал и характер отделки фасадных поверхностей 1860-х - 1870-х гг.(цоколь – пиленый известняк, штукатурка по кирпичной кладке стен, окраска по штукатурке);</p>	  
---	---	---



			
	<p>Архитектурно-художественное решение фасадов</p>	<p>Декор фасадов 1860-х - 1870-х гг.: штукатурные пилястры; местоположение (западный фасад, скошенный угол здания), габариты;</p> <p>местоположение, габариты, конструкция, материал и характер декоративно-художественного решения крыльца на главном фасаде: чугунный ажурный козырек на литых узорчатых чугунных столбиках.</p>	   

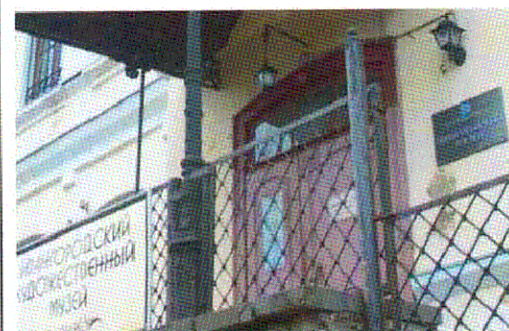


местоположение (скошенный угол здания), габариты, конструкция (прямоугольная площадка на фигурных консолях) и архитектурно художественное оформление (чугунное литое ажурное ограждение) балкона;

Дверные проемы: дверной проем главного входа конца XIX в.: местоположение (по центру ризалита), конфигурация (лучковая),

Оформление дверного проема середины XX в.: деревянный профилированный наличник, филенчатая двустворчатая дверь, фрамуга с трехчастным остеклением.

Оконные проемы 1860-х - 1870-х гг.: местоположение, конфигурация (прямоугольные, с лучковым завершением), габариты; рисунок оконных переплетов;

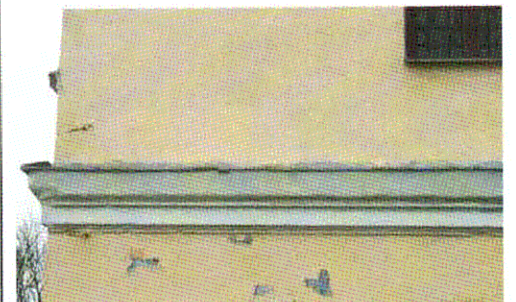




Оформление оконных проемов: подоконные полочки окон второго этажа.



Межэтажные карнизы: тянутые профилированные, с «зубцами»



Венчающие карнизы: профилированный, с поясом «зубцов» («сухариков»)



	<p>Объемно-планировочное решение интерьеров</p>	<p>Объемно-планировочное решение в габаритах капитальных стен и перекрытий 1860-х - 1870-х гг.</p>	
	<p>Конструктивная система здания</p>	<p>Наружные и внутренние капитальные стены 1860-х - 1870-х гг., конструкция, материал (кирпич);</p> <p>сводчатые перекрытия помещений полуподвала (своды Монье).</p>	
	<p>Интерьеры главного дома</p>	<p>Местоположение, материал и характер оформления парадной лестницы, ведущей на второй этаж;</p> <p>Местоположение лестницы, ведущей на чердак;</p> <p>Лестница, ведущая на второй этаж со стороны дворового входа: ее местоположение, материал ступеней (натуральный камень - доломит), решетчатое металлическое ограждение с деревянными перилами.</p>	



Местоположение лестницы, ведущей в полуподвал.



Камин в полуподвале, его материал (кирпич), конструкция и декоративно-художественное решение.



Флигель, 1863-1871 гг. (Кингисеппское ш., д.8)

Объемно-пространственное решение

Местоположение здания к востоку от главного дома, его роль как элемента ансамбля в пространственно-планировочной структуре застройки квартала и владения.



Габариты и конфигурация 1-этажного прямоугольного в плане здания 1860-х - 1870-х гг.



Высотные отметки по венчающему карнизу



Форма, габариты, характер кровельного покрытия и высотные отметки по коньку четырехскатной крыши XIX в., печная труба, ее высотные



		<p>отметки, форма, материал.</p> <p>Материал и характер отделки фасадных поверхностей 1860-х - 1870-х гг. (цоколь – пиленный известняк, штукатурка по кирпичной кладке стен, окраска по штукатурке);</p>	
	<p>Архитектурно-художественное решение фасадов</p>	<p>Дверные проемы 1860-х - 1870-х гг.: местоположение, конфигурация (прямоугольные), габариты</p> <p>Оконные проемы 1860-х - 1870-х гг.: местоположение, конфигурация (прямоугольные), габариты;</p> <p>Профилированный венчающий карниз.</p>	  
	<p>Объемно-планировочное решение интерьеров</p>	<p>Объемно-планировочное решение в габаритах капитальных стен и перекрытий 1860-х - 1870-х гг.</p>	
	<p>Конструктивная система здания</p>	<p>Наружные и внутренние капитальные стены 1860-х - 1870-х гг., конструкция, материал (кирпич);</p>	

Предмет охраны может быть уточнен при проведении дополнительных научных исследований.