

АДМИНИСТРАЦИЯ ЛЕНИНГРАДСКОЙ ОБЛАСТИ  
КОМИТЕТ ПО КУЛЬТУРЕ ЛЕНИНГРАДСКОЙ ОБЛАСТИ

ПРИКАЗ

«13» апреля 2020 г.

№ 01-03/20-133  
Санкт-Петербург

**Об установлении границ территории и предмета охраны объекта культурного наследия регионального значения «Деревянный дом XIX в.» по адресу:  
Ленинградская область, Волховский муниципальный район,  
Староладожское сельское поселение, с. Старая Ладога, пр. Волховский, д. 19**

В соответствии со ст. ст. 3.1, 9.2, 20, 33 Федерального закона от 25 июня 2002 года № 73-ФЗ «Об объектах культурного наследия (памятниках истории и культуры) народов Российской Федерации», ст. 4 закона Ленинградской области от 25 декабря 2015 года № 140-оз «О государственной охране, сохранении, использовании и популяризации объектов культурного наследия (памятников истории и культуры) народов Российской Федерации, расположенных на территории Ленинградской области», п. 2.2.2. Положения о комитете по культуре Ленинградской области, утвержденного постановлением Правительства Ленинградской области от 24 октября 2017 года № 431, приказываю:

1. Установить границы территории объекта культурного наследия регионального значения «Деревянный дом XIX в.» по адресу: Ленинградская область, Волховский муниципальный район, Староладожское сельское поселение, с. Старая Ладога, пр. Волховский, д. 19 (далее – Памятник), принятого на государственную охрану решением Леноблисполкома № 392 от 16 сентября 1985 года, согласно приложению 1 к настоящему приказу.

2. Установить предмет охраны Памятника согласно приложению 2 к настоящему приказу.

3. Отделу по осуществлению полномочий Ленинградской области в сфере объектов культурного наследия департамента государственной охраны, сохранения и использования объектов культурного наследия комитета по культуре Ленинградской области обеспечить:

- внесение соответствующих сведений в Единый государственный реестр объектов культурного наследия (памятников истории и культуры) народов Российской Федерации;

- копию настоящего приказа направить в сроки, установленные действующим законодательством, в федеральный орган исполнительной власти, уполномоченный Правительством Российской Федерации на осуществление государственного кадастрового учета, государственной регистрации прав, ведение Единого государственного реестра недвижимости и предоставление сведений, содержащихся в Едином государственном реестре недвижимости, его территориальные органы.

4. Отделу взаимодействия с муниципальными образованиями, информатизации и организационной работы комитета по культуре Ленинградской области обеспечить размещение настоящего приказа на сайте комитета по культуре Ленинградской области в информационно-телекоммуникационной сети «Интернет».

5. Контроль за исполнением настоящего приказа возложить на заместителя начальника департамента государственной охраны, сохранения и использования объектов культурного наследия комитета по культуре Ленинградской области.

6. Настоящий приказ вступает в силу со дня его официального опубликования.

Председатель комитета

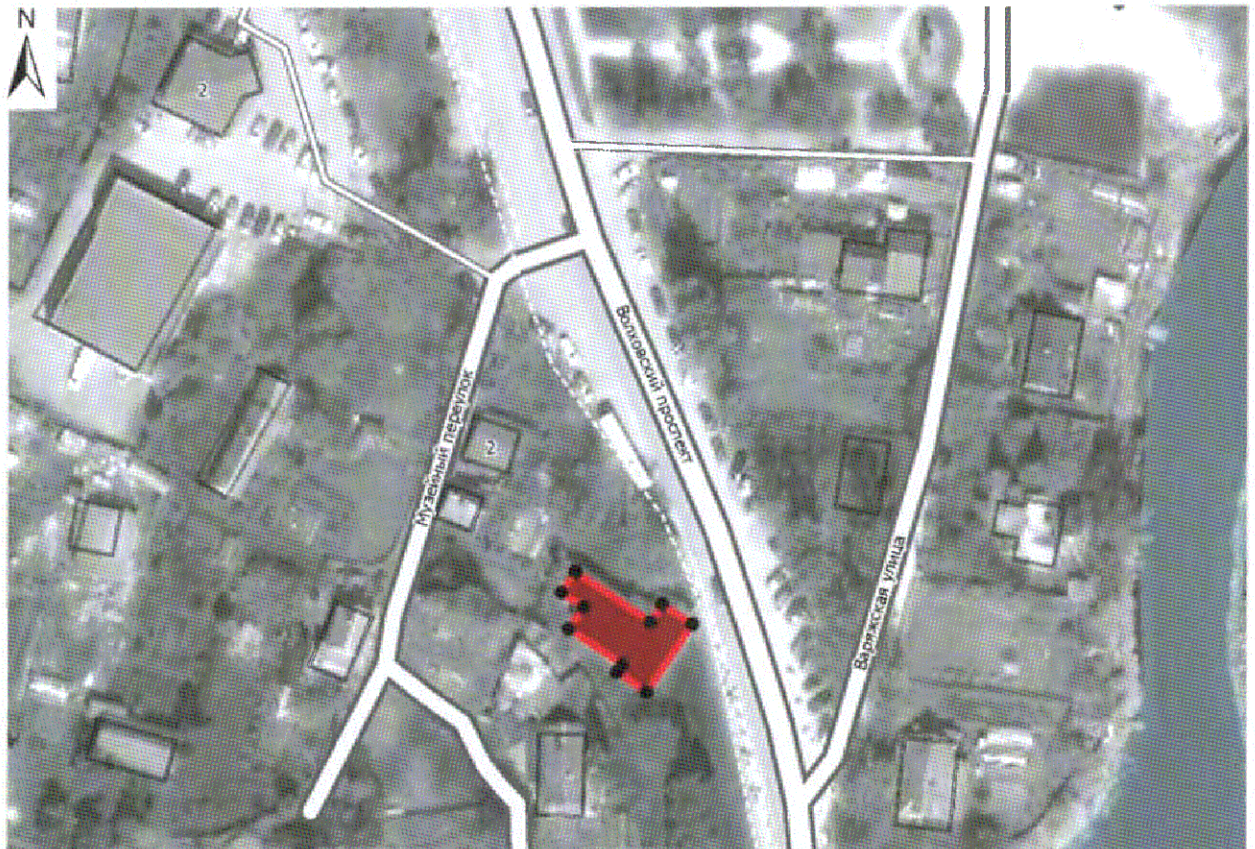


В.О. Цой


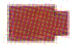
Приложение № 1  
к приказу комитета по культуре  
Ленинградской области  
от «13» апреля 2020 г.  
№ 01-03/20-133

**Границы территории объекта культурного наследия регионального значения  
«Деревянный дом XIX в.» по адресу: Ленинградская область,  
Волховский муниципальный район, Староладожское сельское поселение,  
с. Старая Ладога, пр. Волховский, д. 19**

**Карта (схема) границ территории объекта культурного наследия  
регионального значения «Деревянный дом XIX в.» по адресу:  
Ленинградская область, Волховский муниципальный район,  
Староладожское сельское поселение, с. Старая Ладога, пр. Волховский, д. 19**

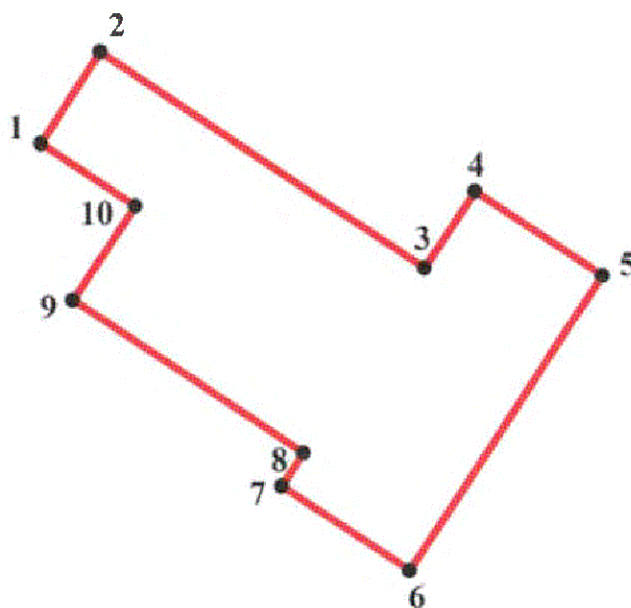


**УСЛОВНЫЕ ОБОЗНАЧЕНИЯ**

-  граница территории объекта культурного наследия регионального значения
-  объект культурного наследия регионального значения

МАСШТАБ 1:1000  
0 5 10 20 30 40 М

**Перечень координат поворотных (характерных) точек границ территории  
объекта культурного наследия регионального значения  
«Деревянный дом XIX в.» по адресу: Ленинградская область,  
Волховский муниципальный район, Староладожское сельское поселение,  
с. Старая Ладога, пр. Волховский, д. 19**



Номер поворотной (характерной) точки	Координаты поворотных (характерных) точек в местной системе координат (МСК)	
	X	Y
1	443692.09	2325192.11
2	443684.08	2325204.17
3	443686.89	2325206.06
4	443683.75	2325210.80
5	443672.89	2325203.57
6	443676.05	2325198.83
7	443677.27	2325199.64
8	443682.95	2325191.07
9	443686.45	2325193.40
10	443688.77	2325189.89

Определение географических координат характерных точек границы территории объекта культурного наследия выполнено в местной системе координат МСК-47 зона 2.

**Режим использования территории объекта культурного наследия  
регионального значения «Деревянный дом XIX в.» по адресу:  
Ленинградская область, Волховский муниципальный район,  
Староладожское сельское поселение, с. Старая Ладога, пр. Волховский, д. 19**

**На территории Памятника разрешается:**

- проведение работ по сохранению объекта культурного наследия (меры, направленные на обеспечение физической сохранности и сохранение историко-культурной ценности объекта культурного наследия, предусматривающие консервацию, ремонт, реставрацию, включающие в себя научно-исследовательские, изыскательские, проектные и производственные работы, научное руководство за проведением работ по сохранению объекта культурного наследия, технический и авторский надзор за проведением этих работ);

- реконструкция, ремонт существующих дорог, инженерных коммуникаций, благоустройство, озеленение, установка малых архитектурных форм, иная хозяйственная деятельность (по согласованию с региональным органом охраны объектов культурного наследия), не противоречащая требованиям обеспечения сохранности объекта культурного наследия и позволяющая обеспечить функционирование объекта культурного наследия в современных условиях, обеспечивающая недопущение ухудшения состояния территории объекта культурного наследия.

**На территории Памятника запрещается:**

- строительство объектов капитального строительства и увеличение объемно-пространственных характеристик существующих на территории объекта культурного наследия объектов капитального строительства; проведение земляных, строительных, мелиоративных работ и иных работ, за исключением работ по сохранению объекта культурного наследия или его отдельных элементов, сохранению историко-градостроительной или природной среды объекта культурного наследия;

- установка рекламных конструкций, распространение наружной рекламы;

- осуществление любых видов деятельности, ухудшающих экологические условия и гидрологический режим на территории объекта культурного наследия, создающих вибрационные нагрузки динамическим воздействием на грунты в зоне их взаимодействия с объектами культурного наследия.

**Предмет охраны объекта культурного наследия регионального значения  
«Деревянный дом XIX в.» по адресу: Ленинградская область,  
Волховский муниципальный район, Староладожское сельское поселение,  
с. Старая Ладога, пр. Волховский, д. 19**

№ п/п	Виды предметов охраны	Элементы предметов охраны	Фотофиксация
1	Градостроительные характеристики	<p>Местоположение: в рядовой застройке на пересечении Варяжской ул. и ул. Культуры;</p> <p>Композиционная роль объекта в застройке территории и в структуре окружающего природного и культурного ландшафта.</p> <p>Сохранившиеся исторические габариты и объемно-пространственная структура: одноэтажное здание Г-образное в плане.</p> <p>Секторы и направления видовых раскрытий, исторически сложившийся масштаб окружающей застройки.</p>	  
2	Архитектурные и конструктивные характеристики	<p>Объемно-планировочная структура и архитектурное решение объекта: высотные отметки, первоначальные входы, лестницы, стены, крыльца.</p> <p>Габариты помещений в пределах капитальных стен, историческое расположение оконных, дверных проемов, материал исторических оконных и дверных заполнений.</p>	

Элементы композиционного и архитектурного решения фасадов здания: оформление фасада профилированной вагонкой в горизонтальном направлении, цоколя – в вертикальном.

Простой деревянный венчающий карниз, резьба по карнизу.

Каннелированные деревянные пилястры (габариты, рисунок, исторический материал).



Предмет охраны может быть уточнен при проведении дополнительных научных исследований.