

АДМИНИСТРАЦИЯ ЛЕНИНГРАДСКОЙ ОБЛАСТИ
КОМИТЕТ ПО КУЛЬТУРЕ ЛЕНИНГРАДСКОЙ ОБЛАСТИ

ПРИКАЗ

«13» апреля 2020 г.

№ 01-03/20-134
Санкт-Петербург

Об установлении границ территории и предмета охраны объекта культурного наследия регионального значения

**«Ансамбль Черемнецкого Иоанно-Богословского мужского монастыря»,
по адресу: Ленинградская область, Лужский муниципальный район,
местечко Черемнец, ул. Монастырская, д. 1**

В соответствии со ст. ст. 3.1, 9.2, 20, 33 Федерального закона от 25 июня 2002 года № 73-ФЗ «Об объектах культурного наследия (памятниках истории и культуры) народов Российской Федерации», ст. 4 областного закона Ленинградской области от 25 декабря 2015 года № 140-оз «О государственной охране, сохранении, использовании и популяризации объектов культурного наследия (памятников истории и культуры) народов Российской Федерации, расположенных на территории Ленинградской области», п. 2.2.2. Положения о комитете по культуре Ленинградской области, утвержденного постановлением Правительства Ленинградской области от 24 октября 2017 года № 431, приказываю:

1. Установить границы территории объекта культурного наследия регионального значения «Ансамбль Черемнецкого Иоанно-Богословского мужского монастыря» по адресу: Ленинградская область, Лужский муниципальный район, местечко Черемнец, ул. Монастырская, д. 1 (далее – Ансамбль), принятого на государственную охрану распоряжением Правительства Ленинградской области № 279-р от 10 июня 2014 года, согласно приложению 1 к настоящему приказу.

2. Установить предмет охраны Ансамбля согласно приложению 2 к настоящему приказу.

3. Отделу по осуществлению полномочий Ленинградской области в сфере объектов культурного наследия департамента государственной охраны, сохранения и использования объектов культурного наследия комитета по культуре Ленинградской области обеспечить:

- внесение соответствующих сведений в Единый государственный реестр объектов культурного наследия (памятников истории и культуры) народов Российской Федерации;

- копию настоящего приказа направить в сроки, установленные действующим законодательством, в федеральный орган исполнительной власти, уполномоченный

Правительством Российской Федерации на осуществление государственного кадастрового учета, государственной регистрации прав, ведение Единого государственного реестра недвижимости и предоставление сведений, содержащихся в Едином государственном реестре недвижимости, его территориальные органы.

4. Отделу взаимодействия с муниципальными образованиями, информатизации и организационной работы комитета по культуре Ленинградской области обеспечить размещение настоящего приказа на сайте комитета по культуре Ленинградской области в информационно-телекоммуникационной сети «Интернет».

5. Контроль за исполнением настоящего приказа возложить на заместителя начальника департамента государственной охраны, сохранения и использования объектов культурного наследия комитета по культуре Ленинградской области.

6. Настоящий приказ вступает в силу со дня его официального опубликования.

Председатель комитета

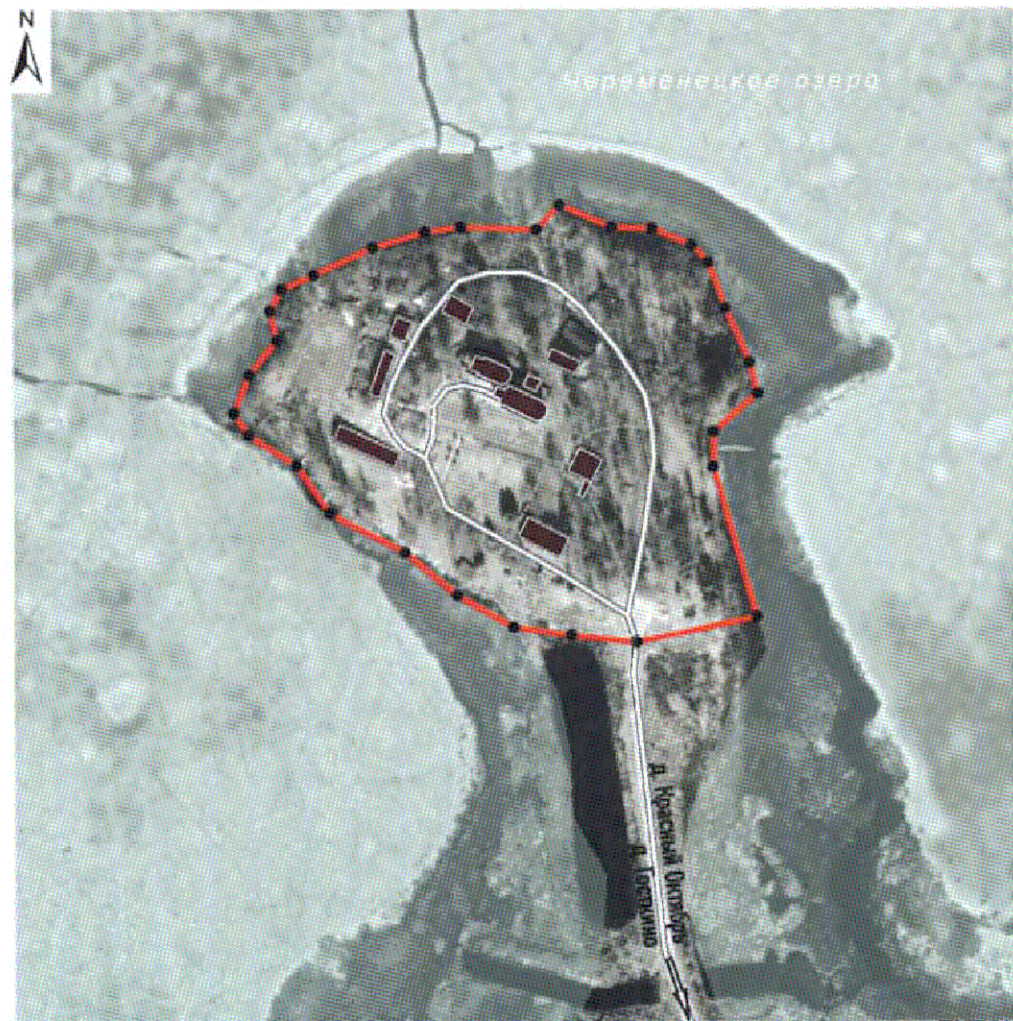


В.О. Цой



Приложение № 1
к приказу комитета по культуре
Ленинградской области
от «13» апреля 2020 г.
№ 01-03/20-134

**Границы территории объекта культурного наследия регионального значения
«Ансамбль Черемнецкого Иоанно-Богословского мужского монастыря»,
по адресу: Ленинградская область, Лужский муниципальный район, местечко
Черемнец, ул. Монастырская, д. 1**

**Карта (схема) границ территории объекта культурного наследия
регионального значения
«Ансамбль Черемнецкого Иоанно-Богословского мужского монастыря»,
по адресу: Ленинградская область, Лужский муниципальный район, местечко
Черемнец, ул. Монастырская, д. 1**

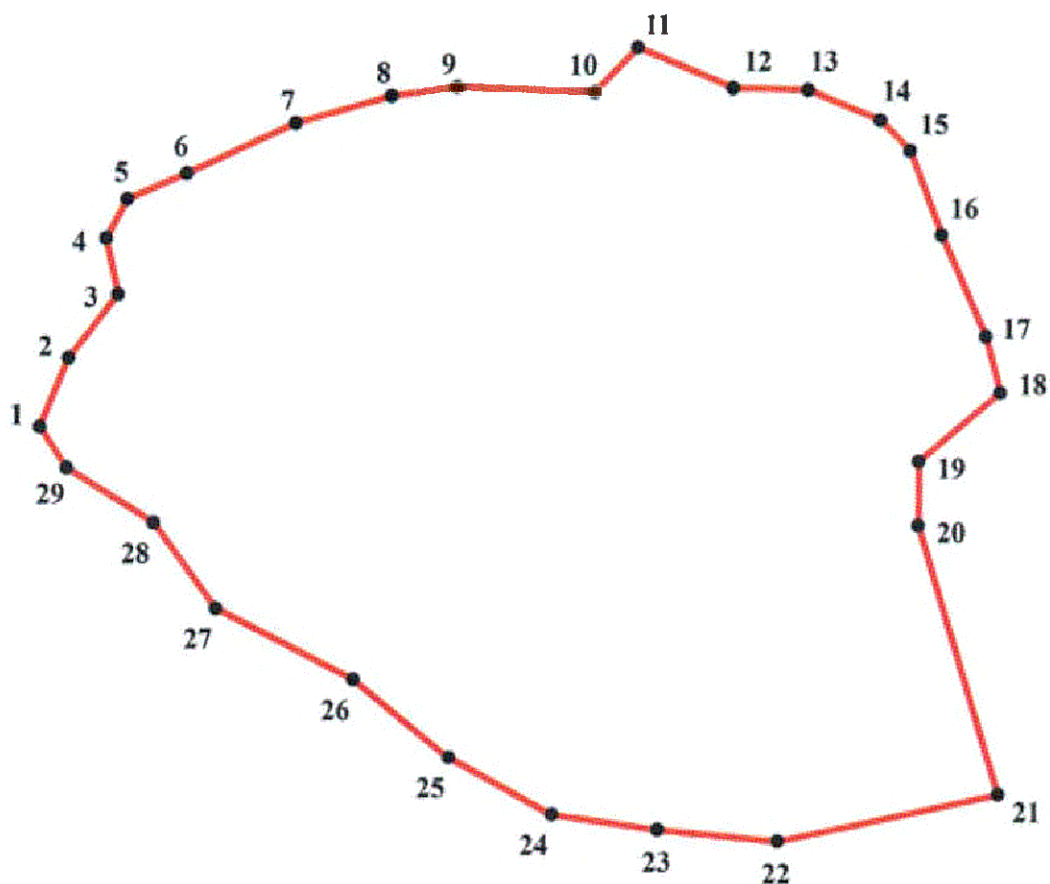


УСЛОВНЫЕ ОБОЗНАЧЕНИЯ

-  граница территории объекта культурного наследия регионального значения
-  объект культурного наследия регионального значения

МАСШТАБ 1:3000
0 15 30 60 90 120
М

**Перечень координат поворотных (характерных) точек границ территории
объекта культурного наследия регионального значения
«Ансамбль Черемнецкого Иоанно-Богословского мужского монастыря»,
по адресу: Ленинградская область, Лужский муниципальный район, местечко
Черемнец, ул. Монастырская, д. 1**



Номер поворотной (характерной) точки	Координаты поворотных (характерных) точек в местной системе координат (МСК)	
	X	Y
1	288093.85	2192571.45
2	288097.81	2192532.21
3	288102.89	2192497.70
4	288121.61	2192463.98
5	288146.96	2192432.79
6	288170.23	2192388.01
7	288198.05	2192367.62
8	288215.92	2192339.06
9	288229.12	2192330.32
10	288251.32	2192339.77
11	288272.03	2192356.10
12	288290.01	2192352.22

13	288302.60	2192359.03
14	288310.86	2192378.49
15	288327.15	2192414.09
16	288336.10	2192445.41
17	288338.82	2192466.71
18	288337.18	2192511.72
19	288351.74	2192525.75
20	288338.45	2192557.04
21	288337.81	2192581.48
22	288328.09	2192605.09
23	288318.02	2192614.89
24	288290.70	2192625.40
25	288257.96	2192639.84
26	288239.46	2192644.51
27	288217.24	2192617.85
28	288196.44	2192617.76
29	288108.61	2192643.69

Определение географических координат характерных точек границы территории объекта культурного наследия выполнено в местной системе координат МСК-47 зона 2.

**Режим использования территории объекта
культурного наследия регионального значения
«Ансамбль Черемнецкого Иоанно-Богословского мужского монастыря»,
по адресу: Ленинградская область, Лужский муниципальный район, местечко
Черемнец, ул. Монастырская, д. 1**

На территории Ансамбля разрешается:

- проведение работ по сохранению объекта культурного наследия (меры, направленные на обеспечение физической сохранности и сохранение историко-культурной ценности объекта культурного наследия, предусматривающие консервацию, ремонт, реставрацию, включающие в себя научно-исследовательские, изыскательские, проектные и производственные работы, научное руководство за проведением работ по сохранению объекта культурного наследия, технический и авторский надзор за проведением этих работ);
- разрешается ведение хозяйственной деятельности, не противоречащей требованиям обеспечения сохранности объекта культурного наследия;
- реконструкция, ремонт существующих дорог, инженерных коммуникаций, благоустройство, озеленение, установка малых архитектурных форм, иная хозяйственная деятельность (по согласованию с региональным органом охраны объектов культурного наследия), не противоречащая требованиям обеспечения сохранности объекта культурного наследия и позволяющая обеспечить функционирование объекта культурного наследия в современных условиях, обеспечивающая недопущение ухудшения состояния территории объекта культурного наследия.

На территории Ансамбля запрещается:

- строительство объектов капитального строительства и увеличение объемно-пространственных характеристик существующих на территории объекта культурного наследия объектов капитального строительства; проведение земляных, строительных, мелиоративных работ и иных работ, за исключением работ по сохранению объекта культурного наследия или его отдельных элементов, сохранению историко-градостроительной или природной среды объекта культурного наследия;
- установка рекламных конструкций, распространение наружной рекламы;
- осуществление любых видов деятельности, ухудшающих экологические условия и гидрологический режим на территории объекта культурного наследия, создающих вибрационные нагрузки динамическим воздействием на грунты в зоне их взаимодействия с объектами культурного наследия.

**Предмет охраны объекта культурного наследия регионального значения
«Ансамбль Черемнецкого Иоанно-Богословского мужского монастыря», по
адресу: Ленинградская область, Лужский муниципальный район, местечко
Черемнец, ул. Монастырская, д. 1**

№ п/п	Виды предметов охраны	Элементы предметов охраны	Фотофиксация
Ансамбль Черемнецкого Иоанно-Богословского мужского монастыря			
	Градостроительные характеристики	<p>Местоположение: на северной оконечности мыса юго-западного берега, глубоко вдающегося в озеро Черемнец.</p> <p>Изолированный характер территории монастыря, соединенного с материковой частью дорогой-дамбой искусственного происхождения.</p> <p>Планировочное единство всех построек, выстроенных параллельно и перпендикулярно друг другу.</p>	
2. Собор Иоанна Богослова			
2.1	Градостроительные характеристики	<p>Местоположение: на вершине монастырского холма с ориентацией здания с северо-запада на юго-восток.</p> <p>Характер размещения здания: близкое (не более 3 м) параллельное размещение зданий двух церквей: собора Иоанна Богослова и церкви Преображения Господня (северо-западнее собора).</p>	

		<p>Исторические (воссозданные) габариты и объемно-пространственная структура:</p> <ul style="list-style-type: none"> - прямоугольное в плане пятикупольное здание трехапсидного собора с трехэтажной колокольней с купольным завершением над притвором. 	
2.2	<p>Архитектурные и конструктивные характеристики</p>	<p>Объемно-планировочная структура и архитектурное решение объекта:</p> <ul style="list-style-type: none"> - высотные отметки; - конфигурация и тип (центральный объем храма – вальмовая; конхи – скатная, крыльцо – бочкообразная) кровли; - пять куполов луковичной формы (большой центральный и четыре малых по краям от него) над центральным объемом храма; - купольное завершение колокольни с прямоугольной башенкой и малой луковичной главкой со шпилем. <p>Основной вход в здание собора с западной стороны (местоположение), оконные проемы основного объема храма, притвора, крыльца, колокольни и барабанов куполов (местоположение, форма – арочная, габариты).</p>	

Фундаменты –
местоположение.

Фрагменты исторических
фундаментов – бутовые из
глыб известняка на
известковом растворе.

Сохранившиеся фрагменты
исторических стен собора
из глыб известняка (материал,
местоположение, тип кладки).

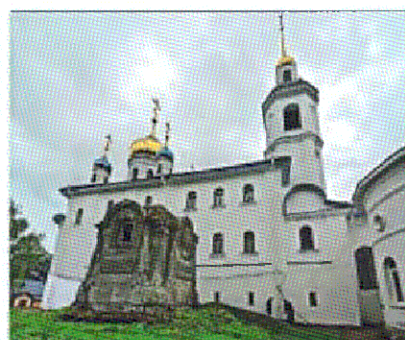
Историческое размещение
основного объема храма в
уровне второго этажа.

Хозяйственные помещения
первого этажа с входами
с южной стороны собора.

Местоположение боковых
входов и оконных проемов
южного и северного фасадов.

Габариты помещений
собора в пределах
капитальных стен,
историческое расположение
оконных, дверных проемов.

Материал заполнения
оконных и дверных проёмов
(дерево), рисунок
расстекловки оконных
заполнений (трехсекторная
расстекловка полуциркульной
части, четырехчастная
расстекловка основной части).



Высокая лестница центрального входа в собор (местоположение, габариты).

Форма дверных проемов (арочная).



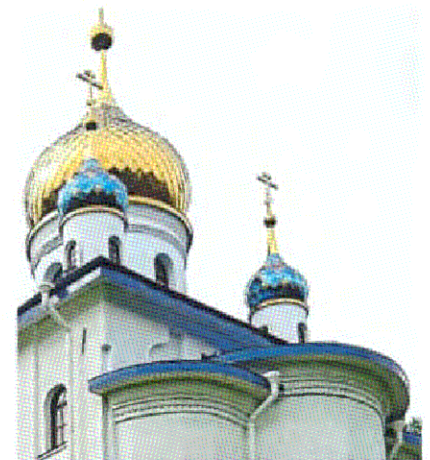
Арочные своды храма, внутренние стены собора, соединяющие пилоны, поддерживающие сферический купол.



Купол сферический на барабане с восемью арочными окнами.


Конструктивное решение крестово-купольного храма.

Характер декоративного оформления фасадов здания: оштукатуренные и окрашенные в белый цвет.



Элементы композиционного и архитектурного решения фасадов здания:

- простой профилированный венчающий карниз основного объема храма, основного купола и колокольни;
- простой профилированный венчающий карниз на апсидах с нижним поясом карниза в виде поребрика;
- плоские гладкие наличники оконных проемов на главках куполов;

		<ul style="list-style-type: none"> - три плоские пилястры в восточной части храма на северном и южном фасадах; - гладкие подоконные полочки под арочными окнами; - арочные ниши окон в восточной части храма; - узкие высокие угловые выемки с арочным завершением на восточных углах основного объема храма. <p>Тянутые профилированные карнизы колокольни, венчающий и межэтажный.</p> <p>Плоские прямоугольные пилястры с тянутыми капителями по углам восьмиугольной в плане колокольни.</p> <p>Межоконные ниши с арочным завершением в верхнем уровне колокольни.</p>	 
--	--	--	--

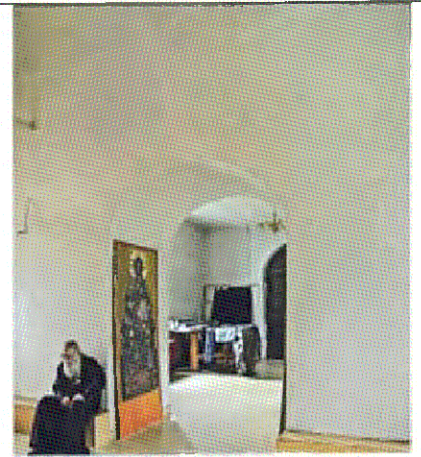
3. Церковь Преображения Господня (Преображенская церковь быв. Черемнецкого монастыря)

3.1	Градостроительные характеристики	<p>Местоположение: на вершине монастырского холма с ориентацией здания с северо-запада на юго-восток.</p> <p>Характер размещения здания: близкое (не более 3 м) параллельное размещение зданий двух церквей: церкви Преображения Господня и собора Иоанна Богослова (юго-восточнее).</p> <p>Исторические габариты и объемно-пространственная структура:</p> <ul style="list-style-type: none"> - прямоугольное в плане здание одноапсидного храма с шатровым завершением над основным объемом храма 	
-----	----------------------------------	--	---

		<p>и маленькой главкой над притвором.</p>	
<p>3.2</p>	<p>Архитектурные и конструктивные характеристики</p>	<p>Объемно-планировочная структура и архитектурное решение объекта:</p> <ul style="list-style-type: none"> - высотные отметки; - конфигурация и тип (скатная) кровли; <p>Исторические капитальные стены и перегородки (местоположение, материал – красный кирпич на известковом растворе).</p> <p>Фундаменты бутовые из глыб известняка.</p> <p>Цоколь из путиловской плиты. Тип кладки (с перевязкой).</p> <p>Конструктивное решение храма (с арочными сводами).</p> <p>Арочные перемычки оконных и дверных проёмов.</p> <p>Габариты помещений в пределах капитальных стен, историческое расположение оконных, дверных проемов.</p>	   

Разделение объема храма капитальной стеной на пространство притвора и основного объема.

Арочный проем в стене.



Крыльцо основного входа в храм на южной стене (квадратное в плане из кирпича, с двухскатной кровлей и фронтоном).

Историческое крыльцо из плит известняка (местоположение, конфигурация, материал).



Характер декоративного оформления фасадов здания: оштукатуренные и окрашенные.

Элементы композиционного и архитектурного решения фасадов здания: четыре плоские пилястры северного и южного фасадов основного объема храма, угловые пилястры западного притвора, и две пилястры апсиды с простыми тянутыми капителями, продолжающими венчающий профилированный тянутый карниз.



Тянутый профилированный карниз на пряслах стен и апсиде между пилястрами, расположенный между рядами окон первого и второго света.

Тянутый профилированный сквозной карниз над окнами второго света.



Арочные оконные проемы и круглые оконные проемы второго света с тянутыми профилированными наличниками.



Профилированный арочный портал западного входа.



Исторические капитальные стены и перегородки (местоположение, материал – дикая кладка на известковом растворе).

Фундаменты бутовые из глыб известняка.

Межэтажный карниз профилированный со средним рядом в виде кирпичных сухариков.

Венчающий карниз ярусный со ступенчатыми перевернутыми пирамидками в верхнем ярусе и поребриком – в нижнем.

Декоративное оформление фронтонов со ступенчатыми перевернутыми пирамидками.

Широкие плоские гладкие наличники окон с аналогичными выступающими замками.

Наличники окон второго этажа с горизонтальными полочками с наплывом



Прямоугольные ниши в уровне подзора окон второго этажа



5. Квасоварня

5.1	Градостроительные характеристики	Местоположение: среднее здание в крайней западной линии застройки монастыря.	
5.2	Архитектурные и конструктивные характеристики	<p>Фундамент бутовый из глыб известняка и гранита.</p> <p>Первый этаж прямоугольного в плане здания с «дикой» кладкой стен из гранитного валуна и глыб известняка на известковом растворе.</p>	
6. Ледник			
6.1	Градостроительные характеристики	Местоположение: крайнее северо-западное здание внутри контура главной монастырской дороги.	
6.2	Архитектурные и конструктивные характеристики	<p>Фундамент бутовый из глыб известняка и гранита.</p> <p>Прямоугольное в плане здание с «дикой» кладкой стен из гранитного валуна и глыб известняка на известковом растворе.</p> <p>Полузаглубленный вход в здание с западной стороны.</p>	

7. Хлебопекарня

7.1	Градостроительные характеристики	Местоположение: крайнее северное здание в крайней западной линии застройки монастыря.	
7.2	Архитектурные и конструктивные характеристики	<p>Фундамент бутовый из глыб известняка и гранита.</p> <p>Прямоугольное в плане здание с «дикой» кладкой стен из гранитного валуна и глыб известняка на известковом растворе.</p>	

8. Монастырская ограда, арочные ворота

8.1	Градостроительные характеристики	Местоположение: с юго-западной стороны настоятельского корпуса.	
8.2	Архитектурные и конструктивные характеристики	<p>Фрагменты монастырской ограды из валунной кладки на известковом растворе (материал, тип кладки, толщина, высота ограды).</p> <p>Арочные трехсекционные симметричные ворота со стрельчатыми завершениями из красного кирпича с проездной центральной и проходными боковыми секциями.</p> <p>Техника кирпичной кладки ворот, декоративные элементы ворот:</p> <ul style="list-style-type: none"> - стрельчатые завершения; 	 

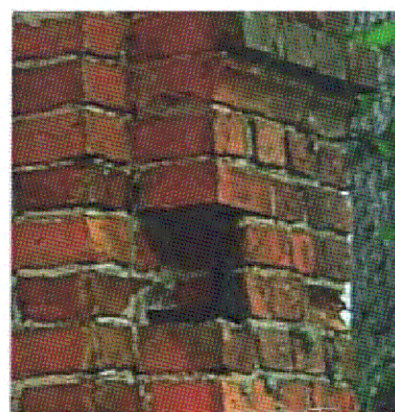
- карниз фронтона с наплывом;
- ниша фронтона центральной секции ворот и её наличник из фигурного кирпича;
- декоративный наличник арочного проема в виде кирпичного валика;
- кладка арочного проема с наплывом, выложенная по кружалам;




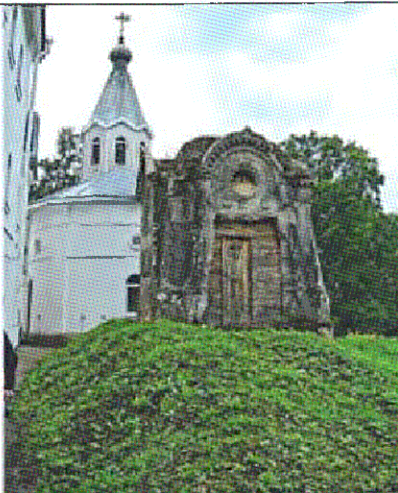


- ниша с арочным завершением в стойках между секциями ворот;
- полочки в средней части стоек и в уровне нижней воротной петли по бокам от ниш;
- карниз с наплывом и рядом декоративных кирпичей-фасций под ним в уровне верхней воротной петли;



- металлические кованые закладные петли для навески ворот и калиток.



9. Монастырское кладбище

9.1	Градостроительные характеристики	Местоположение: вокруг собора Иоанна Богослова и церкви Преображения Господня.	
9.2	Архитектурные и конструктивные характеристики	<p>Склеп из блоков известняка с северной стороны собора Иоанна Богослова: местоположение, материал, декоративные элементы отделки фасадов склепа.</p> <p>Декоративная резьба по камню и мемориальные надписи, вырезанные на стенах склепа (старославянский шрифт, выпуклый текст).</p> <p>Сохранившиеся надгробные памятники и их элементы.</p>	  



10. Настоятельский корпус

10.1	Градостроительные характеристики	<p>Местоположение: в восточной части территории монастыря севернее арочной кирпичной ограды.</p>	
10.2	Архитектурные и конструктивные характеристики	<p>Двухэтажное деревянное здание с вальмовой кровлей, обшитое деревянной вагонкой.</p> <p>Объемно-пространственное решение здания:</p> <p>Эркер второго этажа с опиранием на столбы на западном фасаде, в северной его части.</p> <p>Ризалит в одну ось глубиной и на четыре оси в ширину на восточном фасаде с двухэтажным эркером на столбах, шириной в две оси.</p> <p>Высокий цокольный этаж восточного фасада.</p>	

11. Корпус келейный каменный двухэтажный

<p>11.1</p>	<p>Градостроительные характеристики</p>	<p>Местоположение: протяженное здание в крайней западной линии застройки монастыря.</p> <p>Исторические габариты и объемно-пространственная структура: прямоугольное в плане здание с вальмовой кровлей.</p>	 
<p>11.2</p>	<p>Архитектурные и конструктивные характеристики</p>	<p>Объемно-планировочная структура и архитектурное решение объекта:</p> <ul style="list-style-type: none"> - высотные отметки, - конфигурация и тип (вальмовая) кровли. <p>Основные входы в здание с восточной стороны и «черный» вход с западной стороны: местоположение, габариты.</p>	  

Фундаменты – местоположение, техника исполнения и материал (бутовые из гранитных валунов и глыб известняка).

Исторические стены первого этажа с «дикой» кладкой из гранитных валунов и блоков известняка (в зоне дверных проемов и углов здания).

Кирпичная кладка стен второго этажа (материал, техника кладки с крестовой перевязкой)

Исторические оконные проемы (местоположение, форма, габариты, техника перемычки – лучковая).

Габариты помещений в пределах капитальных стен, историческое расположение оконных, дверных проемов.

Материал заполнения оконных и дверных проёмов (дерево), рисунок расстекловки (пятичастная с глухой фрамугой).

Характер декоративного оформления фасадов здания: неоштукатуренные фасады с локальным окрашиванием декоративных элементов в белый цвет.

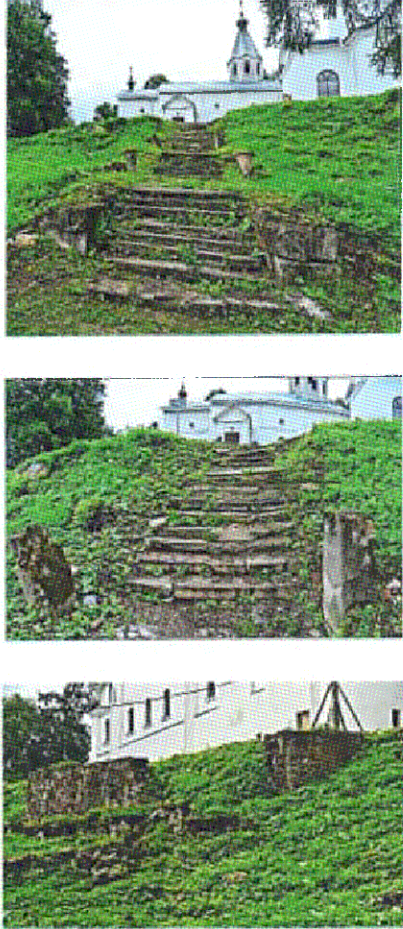

Высокий ступенчатый карниз с наплывом.



12. Северный келейный корпус

12.1	Градостроительные характеристики	<p>Местоположение: параллельно собору Иоанна Богослова и северо-восточнее его на средней террасе территории монастыря.</p>	
12.2	Архитектурные и конструктивные характеристики	<p>Одно-, двухэтажное деревянное здание с вальмовой кровлей, обшитое деревянной вагонкой. Высокий цокольный этаж северного фасада.</p>	 
13. Трапезная			
13.1	Градостроительные характеристики	<p>Местоположение: вытянутое здание в юго-западном углу застройки монастыря.</p> <p>Исторические габариты и объемно-пространственная структура: Прямоугольное вытянутое в плане здание с двухскатной кровлей.</p>	 

			
13.2	Архитектурные и конструктивные характеристики	<p>Прямоугольное в плане здание с «дикой» кладкой стен из гранитного валуна и глыб известняка (по углам здания) на известковом растворе.</p> <p>Обшитые деревянной вагонкой фронтоны здания.</p> <p>Местоположение и габариты оконных и дверных проемов здания.</p> <p>Декоративное оформление интерьера трапезной без подшивного потолка и декоративным оформлением деревом приподнятых затяжек стропильной системы здания.</p>	  
14. Подпорные стенки, лестницы, пирс			
14.1	Градостроительные характеристики	<p>Местоположение:</p> <p>Лестницы – на юго-западном и западном склонах монастырского холма;</p> <p>Подпорные стены – юго-восточный склон монастырского холма;</p> <p>Пирсы перпендикулярно линии уреза воды Черемнецкого озера.</p>	

14.2	Архитектурные и конструктивные характеристики	<p>Лестницы: материал – тесанные глыбы известняка.</p> <p>Роль нижнего лестничного марша – подъем с нижней до средней террасы монастырского холма;</p> <p>Роль верхнего лестничного марша – подъем со средней террасы монастырского холма до его вершины.</p> <p>Вертикальные столбы, отмечающие лестничные площадки.</p> <p>Подпорные стены: материал – кладка из гранитного валуна на известковом растворе.</p>	
15. Территория монастыря			
15.1	Градостроительные характеристики	<p>Планировочная организация территории с монастырским холмом в центральной части полуострова, террасированными склонами и замкнутой главной монастырской дорогой по нижней террасе, которая обуславливает пространственную ориентацию построек.</p>	

Предмет охраны может быть уточнен при проведении дополнительных научных исследований.