



АДМИНИСТРАЦИЯ ЛЕНИНГРАДСКОЙ ОБЛАСТИ
КОМИТЕТ ПО КУЛЬТУРЕ ЛЕНИНГРАДСКОЙ ОБЛАСТИ

ПРИКАЗ

«13» апреля 2020 г.

№ 01-03/20-130
Санкт-Петербург

Об установлении границ территории и предмета охраны объекта культурного наследия регионального значения

**«Части парка на территории б. усадьбы Балка» по адресу:
Ленинградская область, Волховский муниципальный район,
Староладожское сельское поселение, дер. Балкова Гора**

В соответствии со ст. ст. 3.1, 9.2, 20, 33 Федерального закона от 25 июня 2002 года № 73-ФЗ «Об объектах культурного наследия (памятниках истории и культуры) народов Российской Федерации», ст. 4 закона Ленинградской области от 25 декабря 2015 года № 140-оз «О государственной охране, сохранении, использовании и популяризации объектов культурного наследия (памятников истории и культуры) народов Российской Федерации, расположенных на территории Ленинградской области», п. 2.2.2. Положения о комитете по культуре Ленинградской области, утвержденного постановлением Правительства Ленинградской области от 24 октября 2017 года № 431, приказываю:

1. Установить границы территории объекта культурного наследия регионального значения «Части парка на территории б. усадьбы Балка» по адресу: Ленинградская область, Волховский муниципальный район, Староладожское сельское поселение, дер. Балкова Гора (далее – Ансамбль), принятого на государственную охрану решением Леноблисполкома № 392 от 16 сентября 1985 года, согласно приложению 1 к настоящему приказу.

2. Установить предмет охраны Ансамбля согласно приложению 2 к настоящему приказу.

3. Отделу по осуществлению полномочий Ленинградской области в сфере объектов культурного наследия департамента государственной охраны, сохранения и использования объектов культурного наследия комитета по культуре Ленинградской области обеспечить:

- внесение соответствующих сведений в Единый государственный реестр объектов культурного наследия (памятников истории и культуры) народов Российской Федерации;

- внесение соответствующих сведений в Единый государственный реестр объектов культурного наследия (памятников истории и культуры) народов Российской Федерации;

- копию настоящего приказа направить в сроки, установленные действующим законодательством, в федеральный орган исполнительной власти, уполномоченный Правительством Российской Федерации на осуществление государственного кадастрового учета, государственной регистрации прав, ведение Единого государственного реестра недвижимости и предоставление сведений, содержащихся в Едином государственном реестре недвижимости, его территориальные органы.

4. Отделу взаимодействия с муниципальными образованиями, информатизации и организационной работы комитета по культуре Ленинградской области обеспечить размещение настоящего приказа на сайте комитета по культуре Ленинградской области в информационно-телекоммуникационной сети «Интернет».

5. Контроль за исполнением настоящего приказа возложить на заместителя начальника департамента государственной охраны, сохранения и использования объектов культурного наследия комитета по культуре Ленинградской области.

6. Настоящий приказ вступает в силу со дня его официального опубликования.

Председатель комитета

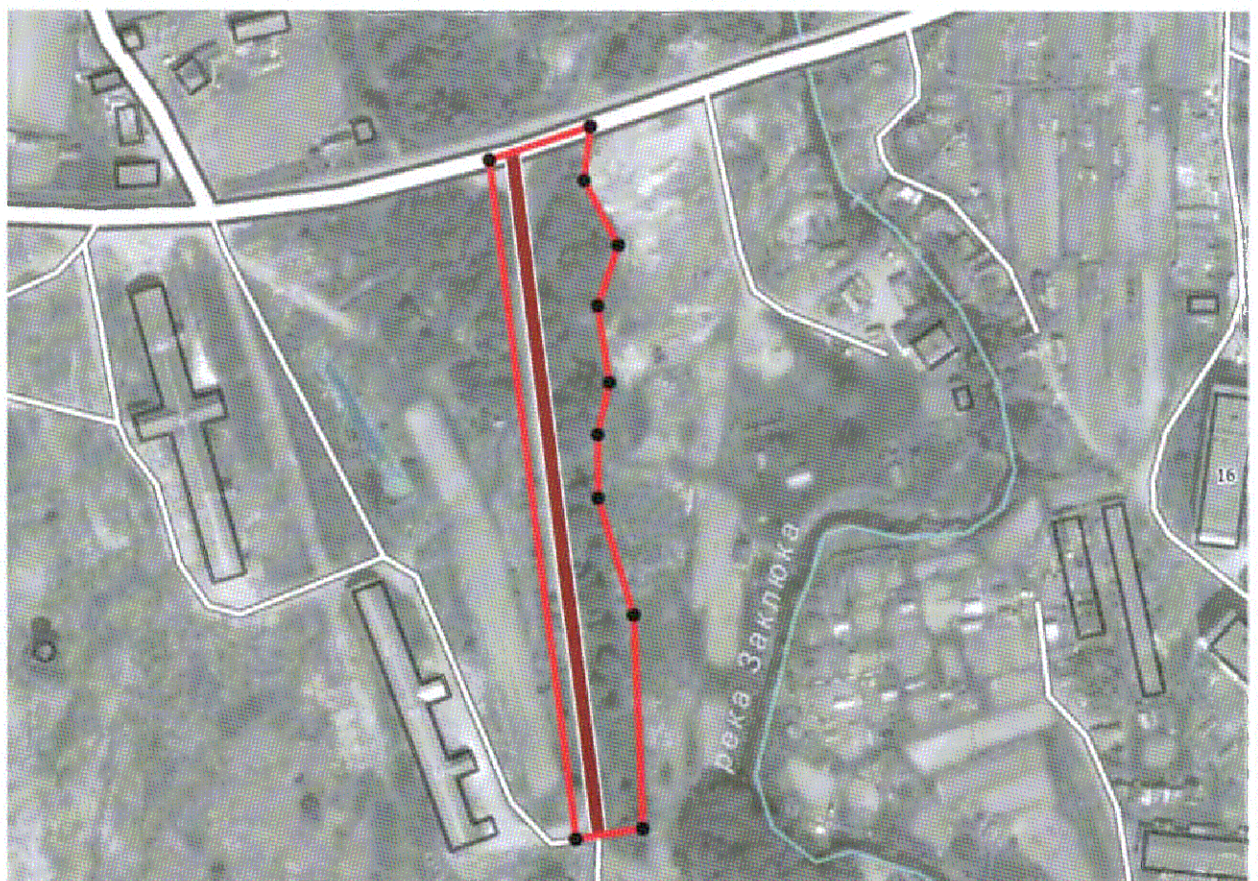


В.О. Цой


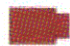
Приложение № 1
к приказу комитета по культуре
Ленинградской области
от «13» апреля 2020 г.
№ 01-03/20-130

**Границы территории объекта культурного наследия регионального значения
«Части парка на территории б. усадьбы Балка» по адресу:
Ленинградская область, Волховский муниципальный район,
Староладожское сельское поселение, дер. Балкова Гора**

**Карта (схема) границ территории объекта культурного наследия
регионального значения «Части парка на территории б. усадьбы Балка»
по адресу: Ленинградская область, Волховский муниципальный район,
Староладожское сельское поселение, дер. Балкова Гора**

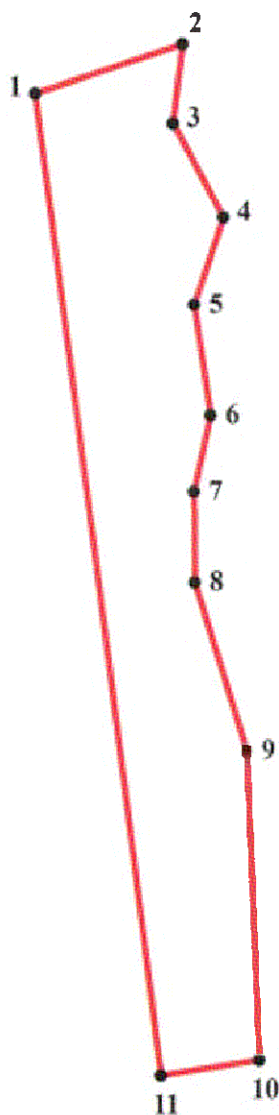


УСЛОВНЫЕ ОБОЗНАЧЕНИЯ

-  граница территории объекта культурного наследия регионального значения
-  объект культурного наследия регионального значения

МАСШТАБ 1:1000
0 5 10 20 30 40
М

**Перечень координат поворотных (характерных) точек границ территории
 объекта культурного наследия регионального значения
 «Части парка на территории б. усадьбы Балка» по адресу:
 Ленинградская область, Волховский муниципальный район,
 Староладожское сельское поселение, дер. Балкова Гора**



Номер поворотной (характерной) точки	Координаты поворотных (характерных) точек в местной системе координат (МСК)	
	X	Y
1	442865.66	2324862.85
2	442876.43	2324895.38
3	442858.97	2324893.36
4	442838.33	2324904.47
5	442819.02	2324897.92
6	442794.41	2324901.56
7	442777.53	2324897.86

8	442757.44	2324898.03
9	442720.17	2324909.63
10	442651.91	2324912.41
11	442648.53	2324890.69

Определение географических координат характерных точек границы территории объекта культурного наследия выполнено в местной системе координат МСК-47 зона 2.

**Режим использования территории объекта культурного наследия
регионального значения «Части парка на территории б. усадьбы Балка»
по адресу: Ленинградская область, Волховский муниципальный район,
Староладожское сельское поселение, дер. Балкова Гора**

На территории Ансамбля разрешается:

- проведение работ по сохранению объекта культурного наследия (меры, направленные на обеспечение физической сохранности и сохранение историко-культурной ценности объекта культурного наследия, предусматривающие консервацию, ремонт, реставрацию, включающие в себя научно-исследовательские, изыскательские, проектные и производственные работы, научное руководство за проведением работ по сохранению объекта культурного наследия, технический и авторский надзор за проведением этих работ);

- разрешается ведение хозяйственной деятельности, не противоречащей требованиям обеспечения сохранности объекта культурного наследия;

- реконструкция, ремонт существующих дорог, инженерных коммуникаций, благоустройство, озеленение, установка малых архитектурных форм, иная хозяйственная деятельность (по согласованию с региональным органом охраны объектов культурного наследия), не противоречащая требованиям обеспечения сохранности объекта культурного наследия и позволяющая обеспечить функционирование объекта культурного наследия в современных условиях, обеспечивающая недопущение ухудшения состояния территории объекта культурного наследия.

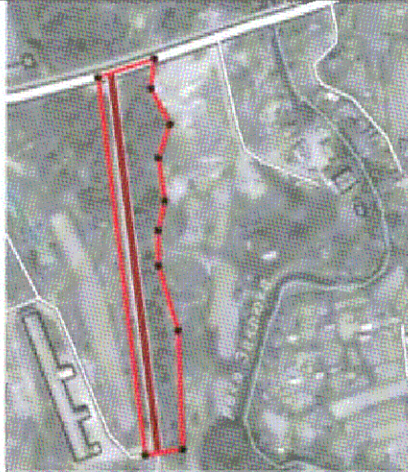


На территории Ансамбля запрещается:


- строительство объектов капитального строительства и увеличение объемно-пространственных характеристик существующих на территории объекта культурного наследия объектов капитального строительства; проведение земляных, строительных, мелиоративных работ и иных работ, за исключением работ по сохранению объекта культурного наследия или его отдельных элементов, сохранению историко-градостроительной или природной среды объекта культурного наследия;

- установка рекламных конструкций, распространение наружной рекламы;

- осуществление любых видов деятельности, ухудшающих экологические условия и гидрологический режим на территории объекта культурного наследия, создающих вибрационные нагрузки динамическим воздействием на грунты в зоне их взаимодействия с объектами культурного наследия.

**Предмет охраны объекта культурного наследия регионального значения
«Части парка на территории б. усадьбы Балка» по адресу: Ленинградская
область, Волховский муниципальный район, Староладожское сельское
поселение, дер. Балкова Гора**

№ п/п	Виды предметов охраны	Элементы предметов охраны	Фотофиксация
1	Градостроительные характеристики	<p>Местоположение исторического усадебного парка с сохранившейся центральной аллеей на второй надпойменной террасе левого берега р. Заклюки в д. Балкова Гора.</p> <p>Композиционная роль объекта в структуре окружающего природного и культурного ландшафта.</p> <p>Секторы и направления видовых раскрытий на парк с правого берега р. Заклюка, кусты, ценные насаждения, высокоствольные деревья аллеи на восточном склоне Балковой Горы.</p> <p>Исторически сложившийся масштаб окружающей застройки и её разреженный характер.</p> <p>Сохранившиеся исторические габариты и планировочная структура центральной парковой аллеи, идущей по кромке второй надпойменной террасы р. Заклюка с глубокой мелиоративной канавой вдоль неё с западной стороны.</p>	   

2	Архитектурные и конструктивные характеристики	<p>Тип парка – пейзажный парк (лесопарк конца XIX в.), созданный на основе естественных насаждений.</p> <p>Рядовые посадки старовозрастных лип и вязов вдоль главной аллеи непосредственно по бровке второй надпойменной террасы р. Залюка.</p>	
---	---	---	---

Предмет охраны может быть уточнен при проведении дополнительных научных исследований.