

АДМИНИСТРАЦИЯ ЛЕНИНГРАДСКОЙ ОБЛАСТИ
КОМИТЕТ ПО КУЛЬТУРЕ ЛЕНИНГРАДСКОЙ ОБЛАСТИ

ПРИКАЗ

«13» апреля 2020 г.

№ 01-03/20-126
Санкт-Петербург

Об установлении границ территории и предмета охраны объекта культурного наследия регионального значения «Здание бывшей женской гимназии» по адресу: Ленинградская область, Волховский муниципальный район, Староладожское сельское поселение, с. Старая Ладога, ул. Поземская, д. 39

В соответствии со ст. ст. 3.1, 9.2, 20, 33 Федерального закона от 25 июня 2002 года № 73-ФЗ «Об объектах культурного наследия (памятниках истории и культуры) народов Российской Федерации», ст. 4 закона Ленинградской области от 25 декабря 2015 года № 140-оз «О государственной охране, сохранении, использовании и популяризации объектов культурного наследия (памятников истории и культуры) народов Российской Федерации, расположенных на территории Ленинградской области», п. 2.2.2. Положения о комитете по культуре Ленинградской области, утвержденного постановлением Правительства Ленинградской области от 24 октября 2017 года № 431, приказываю:

1. Установить границы территории объекта культурного наследия регионального значения «Здание бывшей женской гимназии» по адресу: Ленинградская область, Волховский муниципальный район, Староладожское сельское поселение, с. Старая Ладога, ул. Поземская, д. 39 (далее – Памятник), принятого на государственную охрану решением Леноблисполкома № 325 от 27 июля 1987 года, согласно приложению 1 к настоящему приказу.

2. Установить предмет охраны Памятника согласно приложению 2 к настоящему приказу.

3. Отделу по осуществлению полномочий Ленинградской области в сфере объектов культурного наследия департамента государственной охраны, сохранения и использования объектов культурного наследия комитета по культуре Ленинградской области обеспечить:

- внесение соответствующих сведений в Единый государственный реестр объектов культурного наследия (памятников истории и культуры) народов Российской Федерации;

- копию настоящего приказа направить в сроки, установленные действующим законодательством, в федеральный орган исполнительной власти, уполномоченный Правительством Российской Федерации на осуществление государственного кадастрового учета, государственной регистрации прав, ведение Единого государственного реестра недвижимости и предоставление сведений, содержащихся в Едином государственном реестре недвижимости, его территориальные органы.

4. Отделу взаимодействия с муниципальными образованиями, информатизации и организационной работы комитета по культуре Ленинградской области обеспечить размещение настоящего приказа на сайте комитета по культуре Ленинградской области в информационно-телекоммуникационной сети «Интернет».

5. Контроль за исполнением настоящего приказа возложить на заместителя начальника департамента государственной охраны, сохранения и использования объектов культурного наследия комитета по культуре Ленинградской области.

6. Настоящий приказ вступает в силу со дня его официального опубликования.

Председатель комитета



В.О. Цой


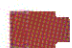
Приложение № 1
к приказу комитета по культуре
Ленинградской области
от «13» апреля 2020 г.
№ 01-03/20-126

**Границы территории объекта культурного наследия регионального значения
«Здание бывшей женской гимназии» по адресу: Ленинградская область,
Волховский муниципальный район, Староладожское сельское поселение,
с. Старая Ладога, ул. Поземская, д. 39**

**Карта (схема) границ территории объекта культурного наследия
регионального значения «Здание бывшей женской гимназии» по адресу:
Ленинградская область, Волховский муниципальный район,
Староладожское сельское поселение, с. Старая Ладога, ул. Поземская, д. 39**

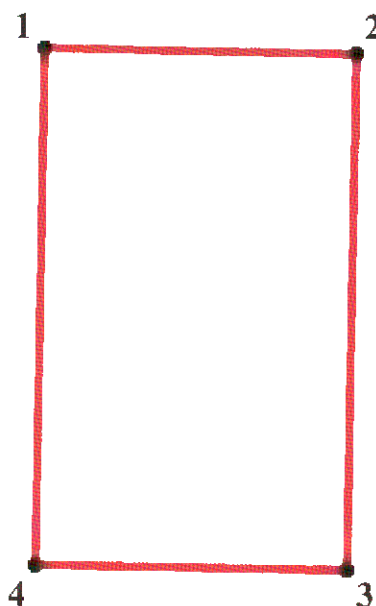


УСЛОВНЫЕ ОБОЗНАЧЕНИЯ

-  граница территории объекта культурного наследия регионального значения
-  объект культурного наследия регионального значения

МАСШТАБ 1:1000
0 5 10 20 30 40 м

**Перечень координат поворотных (характерных) точек границ территории
объекта культурного наследия регионального значения
«Здание бывшей женской гимназии» по адресу: Ленинградская область,
Волховский муниципальный район, Староладожское сельское поселение,
с. Старая Ладога, ул. Поземская, д. 39**



Номер поворотной (характерной) точки	Координаты поворотных (характерных) точек в местной системе координат (МСК)	
	X	Y
1	444807.71	2325104.42
2	444762.23	2325103.80
3	444762.72	2325076.06
4	444808.21	2325076.68

Определение географических координат характерных точек границы территории объекта культурного наследия выполнено в местной системе координат МСК-47 зона 2.

**Режим использования территории объекта культурного наследия
регионального значения «Здание бывшей женской гимназии» по адресу:
Ленинградская область, Волховский муниципальный район,
Староладожское сельское поселение, с. Старая Ладога, ул. Поземская, д. 39**

На территории Памятника разрешается:

- проведение работ по сохранению объекта культурного наследия (меры, направленные на обеспечение физической сохранности и сохранение историко-культурной ценности объекта культурного наследия, предусматривающие консервацию, ремонт, реставрацию, включающие в себя научно-исследовательские, изыскательские, проектные и производственные работы, научное руководство за проведением работ по сохранению объекта культурного наследия, технический и авторский надзор за проведением этих работ);

- реконструкция, ремонт существующих дорог, инженерных коммуникаций, благоустройство, озеленение, установка малых архитектурных форм, иная хозяйственная деятельность (по согласованию с региональным органом охраны объектов культурного наследия), не противоречащая требованиям обеспечения сохранности объекта культурного наследия и позволяющая обеспечить функционирование объекта культурного наследия в современных условиях, обеспечивающая недопущение ухудшения состояния территории объекта культурного наследия.

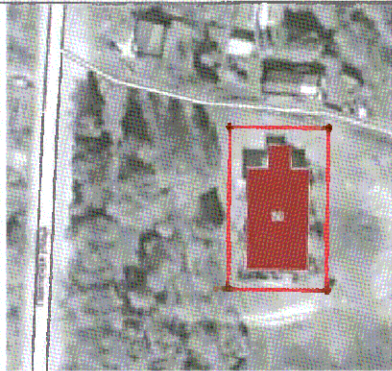



На территории Памятника запрещается:

- строительство объектов капитального строительства и увеличение объемно-пространственных характеристик существующих на территории объекта культурного наследия объектов капитального строительства; проведение земляных, строительных, мелиоративных работ и иных работ, за исключением работ по сохранению объекта культурного наследия или его отдельных элементов, сохранению историко-градостроительной или природной среды объекта культурного наследия;

- установка рекламных конструкций, распространение наружной рекламы;

- осуществление любых видов деятельности, ухудшающих экологические условия и гидрологический режим на территории объекта культурного наследия, создающих вибрационные нагрузки динамическим воздействием на грунты в зоне их взаимодействия с объектами культурного наследия.

**Предмет охраны объекта культурного наследия регионального значения
«Здание бывшей женской гимназии» по адресу: Ленинградская область,
Волховский муниципальный район, Староладожское сельское поселение,
с. Старая Ладога, ул. Поземская, д. 39**

№ п/п	Виды предметов охраны	Элементы предметов охраны	Фотофиксация
1	Градостроительные характеристики	<p>Местоположение: отдельно стоящее здание на склоне Малышевой Горы севернее церкви Рождества Иоанна Предтечи;</p> <p>Композиционная роль объекта в застройке территории и в структуре окружающего природного и культурного ландшафта</p> <p>Сохранившиеся исторические габариты и объемно-пространственная структура: 2-х этажное здание прямоугольное в плане с ризалитами на северном и южном фасадах.</p> <p>Секторы и направления видовых раскрытий, исторически сложившийся масштаб окружающей застройки.</p>	  
2	Архитектурные и конструктивные характеристики	<p>Объемно-планировочная структура и архитектурное решение объекта: высотные отметки, первоначальные входы, лестницы, (местоположение), стены, крыльца.</p> <p>Габариты помещений в пределах капитальных стен, историческое расположение оконных, дверных проемов.</p> <p>Элементы композиционного и архитектурного решения фасадов</p>	

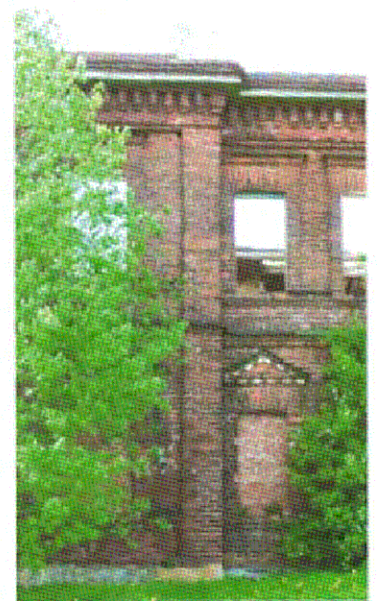
здания: краснокирпичное нештукатуренное здание, кладка стен Английской перевязкой с простым гладким цокольным карнизом, двумя межэтажными карнизами и сложным венчающим карнизом с напуском, состоящим из тяг и сухариков.

Декоративное оформление окон: центрального арочного окна над главным входом (южный фасад) с рустованной аркой и выделенным кирпичным замковым камнем, всех окон наличниками с напуском и клинчатой перемычкой, декор окон первого этажа сандриками из наборных кирпичей чередующихся цветов с напуском.

Защита всех выступающих частей кладки фасада медным покрытием.

Гладкие пилястры по всем внешним углам здания.

Облицовка цоколя плитами известняка.



Предмет охраны может быть уточнен при проведении дополнительных научных исследований.