



КОМИТЕТ ГРАДОСТРОИТЕЛЬНОЙ ПОЛИТИКИ  
ЛЕНИНГРАДСКОЙ ОБЛАСТИ

**ПРИКАЗ**

от 01 апреля 2020 года № 12

**О внесении изменений  
в Правила землепользования и застройки  
муниципального образования «Большелуцкое сельское поселение»  
муниципального образования «Кингисеппский муниципальный район»  
Ленинградской области**

В соответствии со статьями 32, 33 Градостроительного кодекса Российской Федерации, пунктом 1 части 2 статьи 1 областного закона от 7 июля 2014 года № 45-оз «О перераспределении полномочий в области градостроительной деятельности между органами государственной власти Ленинградской области и органами местного самоуправления Ленинградской области», пунктом 2.13 Положения о Комитете градостроительной политики Ленинградской области, утвержденного постановлением Правительства Ленинградской области от 9 сентября 2019 года № 421, приказываю:

внести в Правила землепользования и застройки муниципального образования «Большелуцкое сельское поселение» муниципального образования «Кингисеппский муниципальный район» Ленинградской области, утвержденные приказом комитета по архитектуре и градостроительству Ленинградской области от 27 декабря 2018 года № 78 (с изменениями), изменения согласно приложению к настоящему приказу.

Председатель комитета

И.Я.Кулаков

ПРИЛОЖЕНИЕ  
к приказу Комитета  
градостроительной политики  
Ленинградской области  
от 01 апреля 2020 года № 12

**Изменения  
в Правила землепользования и застройки  
муниципального образования «Большелуцкое сельское поселение»  
муниципального образования «Кингисеппский муниципальный район»  
Ленинградской области**

1. В оглавлении строки «ОД-2. Зона застройки объектами здравоохранения» и «С-3. Зона размещения скотомогильников» исключить.

2. В статье 16 части 2 строки «ОД-2. Зона застройки объектами здравоохранения» и «С-3. Зона размещения скотомогильников» исключить.

3. В статье 17 части 2 градостроительные регламенты территориальных зон «ОД-2. Зона застройки объектами здравоохранения» и «С-3. Зона размещения скотомогильников» исключить.

4. Статью 18 изложить в следующей редакции:

«Статья 18. Зоны с особыми условиями использования территорий

1. Зоны с особыми условиями использования территорий, отображенные на Карте градостроительного зонирования:

- 1) водоохранная зона;
- 2) прибрежная защитная полоса;
- 3) охранный зона объектов электроэнергетики (объектов электросетевого хозяйства и объектов по производству электрической энергии);
- 4) охранный зона трубопроводов (газопроводов, нефтепроводов и нефтепродуктопроводов, аммиакопроводов);
- 5) охранный зона линий и сооружений связи;
- 6) зоны санитарной охраны источников питьевого и хозяйственно-бытового водоснабжения;
- 7) придорожные полосы автомобильных дорог;
- 8) санитарно-защитная зона.

2. Ограничения использования земельных участков в границах зон с особыми условиями использования территорий устанавливаются в соответствии с действующим законодательством Российской Федерации.»

5. На Карте градостроительного зонирования изменить границы территориальной зоны ПК-1 «Зона размещения производственных объектов I – V класса опасности».

6. Приложение № 2 к изменениям в Правила землепользования и застройки муниципального образования «Большелуцкое сельское поселение» муниципального образования «Кингисеппский муниципальный район» Ленинградской области (приказ Комитета градостроительной политики Ленинградской области от 25 сентября 2019 года № 63) изложить в новой редакции.

**Изменения в правила землепользования и застройки  
муниципального образования "Большелуцкое сельское поселение"  
муниципального образования "Кингисеппский муниципальный район"  
Ленинградской области**

Карта градостроительного зонирования

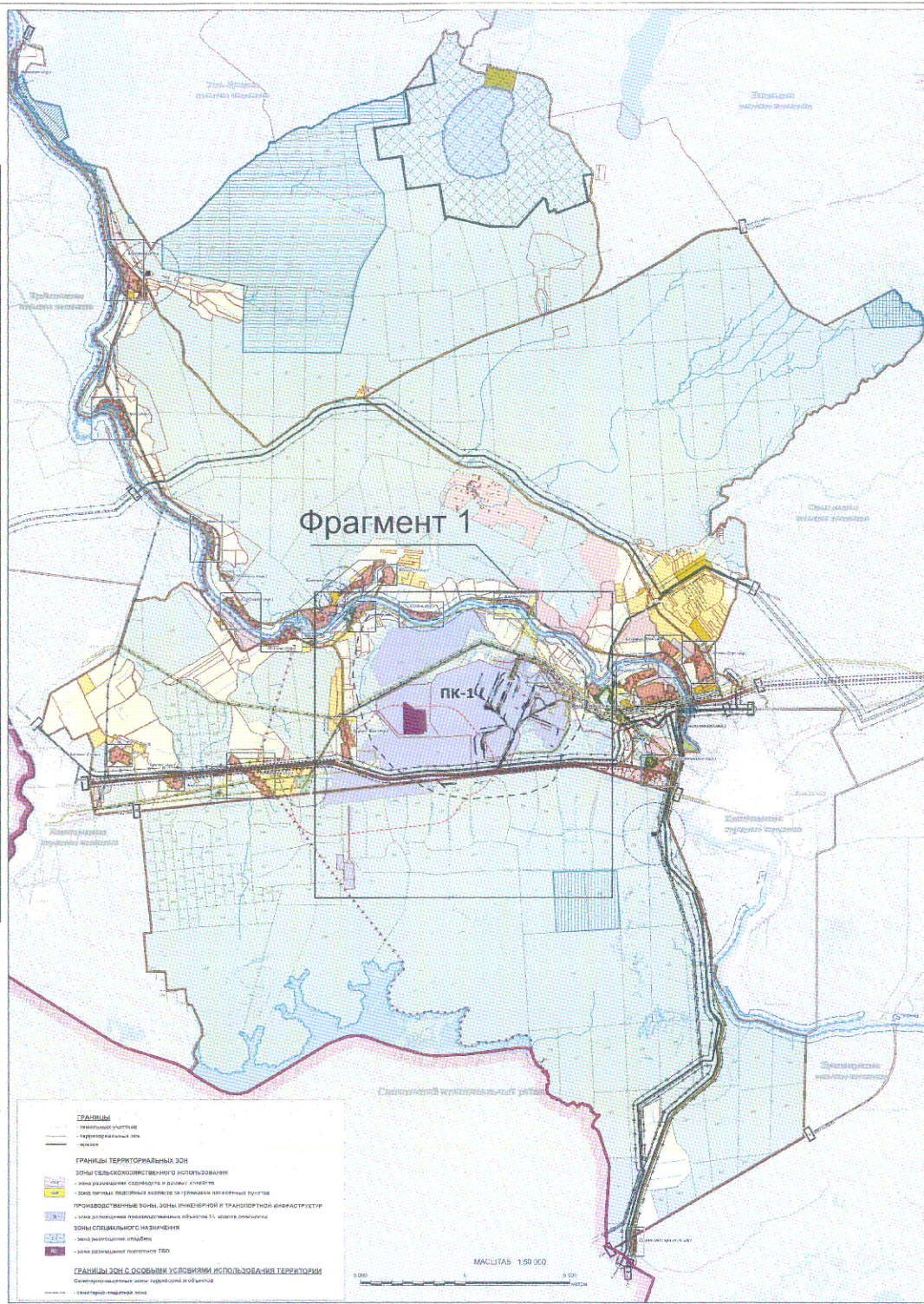


**ПРОИЗВОДСТВЕННЫЕ ЗОНЫ, ЗОНЫ ИНЖЕНЕРНОЙ И ТРАНСПОРТНОЙ ИНФРАСТРУКТУР**

ПК-1 - зона размещения производственных объектов I-IV класса опасности

**ГРАНИЦЫ ЗОН С ОСОБЫМИ УСЛОВИЯМИ ИСПОЛЬЗОВАНИЯ ТЕРРИТОРИЙ**

- водоохранная зона
- прибрежная защитная полоса
- охранный зона объектов электроэнергетики (объектов электросетевого хозяйства и объектов по производству электрической энергии)
- охранный зона трубопроводов (газопроводов, нефтепроводов и нефтепродуктопроводов, аммиакопроводов)
- охранный зона линий и сооружений связи
- зоны санитарной охраны источников питьевого и хозяйственно-бытового водоснабжения
- придорожные полосы автомобильных дорог
- санитарно-защитная зона



Приложение № 2  
к изменениям в Правила землепользования и  
застройки муниципального образования  
«Большелуцкое сельское поселение»  
муниципального образования  
«Кингисеппский муниципальный район»  
Ленинградской области

**Сведения о границе территориальной зоны  
ПК-1 «Зона размещения производственных объектов I – V класса опасности»**

## ОПИСАНИЕ МЕСТОПОЛОЖЕНИЯ ГРАНИЦ

ПК-1. Зона размещения производственных объектов I–V класса опасности (изменение местоположения)  
(наименование объекта, местоположение границ которого описано (далее - объект)

Сведения об объекте					
№ п/п	Характеристики объекта			Описание характеристик	
1	2			3	
1	Местоположение объекта			Ленинградская область, Кингисеппский район, Большелуцкое сельское поселение	
2	Площадь объекта ± величина погрешности определения площади ( $P \pm \Delta P$ ), м <sup>2</sup>			23548368 ± 84922	
3	Иные характеристики объекта			<p>Виды разрешенного использования земельных участков и объектов капитального строительства:</p> <p>1) Основные виды разрешенного использования:</p> <ul style="list-style-type: none"> <li>- Производственная деятельность;</li> <li>- Недропользование;</li> <li>- Тяжелая промышленность;</li> <li>- Автомобилестроительная промышленность;</li> <li>- Легкая промышленность;</li> <li>- Фармацевтическая промышленность;</li> <li>- Пищевая промышленность;</li> <li>- Нефтехимическая промышленность;</li> <li>- Строительная промышленность;</li> <li>- Энергетика;</li> <li>- Атомная энергетика;</li> <li>- Связь;</li> <li>- Склады;</li> <li>- Обеспечение космической деятельности;</li> <li>- Целлюлозно-бумажная промышленность;</li> <li>- Хранение автотранспорта;</li> <li>- Коммунальное обслуживание;</li> <li>- Общественное управление;</li> <li>- Обеспечение научной деятельности;</li> <li>- Деловое управление;</li> <li>- Служебные гаражи;</li> <li>- Объекты дорожного сервиса;</li> <li>- Железнодорожный транспорт;</li> <li>- Автомобильный транспорт;</li> <li>- Обеспечение внутреннего правопорядка;</li> <li>- Земельные участки (территории) общего пользования;</li> </ul> <p>2) Условно разрешенные виды использования:</p> <ul style="list-style-type: none"> <li>- Магазины;</li> <li>- Общественное питание;</li> </ul> <p>3) Вспомогательные виды разрешенного использования:</p> <ul style="list-style-type: none"> <li>- Отдых (рекреация);</li> <li>- Трубопроводный транспорт;</li> <li>- Охрана природных территорий.</li> </ul>	
Сведения о местоположении границ объекта					
1. Система координат -					
2. Сведения о характерных точках границ объекта					
Обозначение характерных точек границ	Координаты, м		Метод определения координат характерной точки	Средняя квадратическая погрешность положения характерной точки (Mt), м	Описание обозначения точки на местности (при наличии)
	X	Y			
1	2	3	4	5	6
-	-	-	-	-	-
3. Сведения о характерных точках части (частей) границы объекта					
Обозначение характерных точек части границы	Координаты, м		Метод определения координат характерной точки	Средняя квадратическая погрешность положения характерной точки (Mt), м	Описание обозначения точки на местности (при наличии)
	X	Y			
1	2	3	4	5	6
-	-	-	-	-	-

## Сведения о местоположении измененных (уточненных) границ объекта

## 1. Система координат МСК-47 зона 1

## 2. Сведения о характерных точках границ объекта

Обозначение характерных точек границ	Существующие координаты, м		Измененные (уточненные) координаты, м		Метод определения координат характерной точки	Средняя квадратическая погрешность положения характерной точки (Мт), м	Описание обозначения точки на местности (при наличии)
	Х	У	Х	У			
1	2	3	4	5	6	7	8
1	370412.69	1275169.86	370412.69	1275169.86	Картометрический метод	5	-
2	370409.39	1274822.51	370409.39	1274822.51	Картометрический метод	5	-
3	371030.88	1274814.59	371030.88	1274814.59	Картометрический метод	5	-
4	371030.50	1274602.24	371030.50	1274602.24	Картометрический метод	5	-
5	371505.24	1274596.60	371505.24	1274596.60	Картометрический метод	5	-
6	371508.30	1274807.18	371508.30	1274807.18	Картометрический метод	5	-
7	371264.01	1274810.08	371264.01	1274810.08	Картометрический метод	5	-
8	371264.19	1274827.89	371264.19	1274827.89	Картометрический метод	5	-
9	371264.65	1274894.99	371264.65	1274894.99	Картометрический метод	5	-
10	371386.03	1274980.54	371386.03	1274980.54	Картометрический метод	5	-
11	373073.54	1274975.95	373073.54	1274975.95	Картометрический метод	5	-
12	373074.50	1274997.99	373074.50	1274997.99	Картометрический метод	5	-
13	371386.25	1275002.31	371386.25	1275002.31	Картометрический метод	5	-
14	371223.51	1275109.97	371223.51	1275109.97	Картометрический метод	5	-
15	371223.81	1275148.94	371223.81	1275148.94	Картометрический метод	5	-
16	370703.57	1275162.31	370703.57	1275162.31	Картометрический метод	5	-
1	370412.69	1275169.86	370412.69	1275169.86	Картометрический метод	5	-
17	377062.34	1282846.22	377062.34	1282846.22	Картометрический метод	5	-
18	376665.37	1282325.58	376689.00	1282352.85	Картометрический метод	5	-
19	376520.27	1282240.47	376672.21	1282330.67	Картометрический метод	5	-
20	-	-	376512.62	1282248.92	Картометрический метод	5	-
21	376217.57	1282274.07	376217.57	1282274.07	Картометрический метод	5	-
22	376204.76	1282251.95	376204.76	1282251.95	Картометрический метод	5	-
23	376186.34	1282218.43	376186.34	1282218.43	Картометрический метод	5	-
24	376156.77	1282201.20	376156.77	1282201.20	Картометрический метод	5	-
25	376136.66	1282177.43	376136.66	1282177.43	Картометрический метод	5	-
26	376136.86	1282161.31	376136.86	1282161.31	Картометрический метод	5	-
27	376165.56	1282119.13	376165.56	1282119.13	Картометрический метод	5	-
28	376178.50	1282083.58	376178.50	1282083.58	Картометрический метод	5	-
29	376160.79	1282049.81	376160.79	1282049.81	Картометрический метод	5	-
30	376158.37	1282049.85	376158.37	1282049.85	Картометрический метод	5	-
31	376158.48	1282047.32	376158.48	1282047.32	Картометрический метод	5	-
32	376138.33	1282032.75	376138.33	1282032.75	Картометрический метод	5	-
33	375871.84	1282039.85	375871.84	1282039.85	Картометрический метод	5	-
34	375815.83	1282275.30	375815.83	1282275.30	Картометрический метод	5	-
35	375698.71	1282287.20	375698.71	1282287.20	Картометрический метод	5	-
36	375689.28	1282286.19	375689.28	1282286.19	Картометрический метод	5	-
37	375626.74	1282257.57	375626.74	1282257.57	Картометрический метод	5	-
38	375664.82	1282246.97	375664.82	1282246.97	Картометрический метод	5	-
39	375730.17	1282221.55	375730.17	1282221.55	Картометрический метод	5	-
40	375786.21	1282169.92	375786.21	1282169.92	Картометрический метод	5	-
41	375816.71	1282135.55	375816.71	1282135.55	Картометрический метод	5	-
42	375848.90	1282092.79	375848.90	1282092.79	Картометрический метод	5	-
43	375850.81	1282071.68	375850.81	1282071.68	Картометрический метод	5	-
44	375846.97	1282054.83	375846.97	1282054.83	Картометрический метод	5	-
45	375824.88	1282053.40	375824.88	1282053.40	Картометрический метод	5	-
46	375753.73	1282056.48	375753.73	1282056.48	Картометрический метод	5	-
47	375675.41	1282058.59	375675.41	1282058.59	Картометрический метод	5	-
48	375530.40	1282000.62	375449.62	1282006.32	Картометрический метод	5	-
49	375372.36	1281915.71	375342.78	1281948.91	Картометрический метод	5	-
50	-	-	375249.79	1281887.61	Картометрический метод	5	-
51	-	-	375146.14	1281791.91	Картометрический метод	5	-
52	375087.25	1281759.68	375087.25	1281759.68	Картометрический метод	5	-
53	374967.28	1281694.44	374967.28	1281694.44	Картометрический метод	5	-

## Сведения о местоположении измененных (уточненных) границ объекта

## 1. Система координат МСК-47 зона 1

## 2. Сведения о характерных точках границ объекта

Обозначение характерных точек границ	Существующие координаты, м		Измененные (уточненные) координаты, м		Метод определения координат характерной точки	Средняя квадратическая погрешность положения характерной точки (Мг), м	Описание обозначения точки на местности (при наличии)
	Х	У	Х	У			
54	374906.15	1281644.68	374906.15	1281644.68	Картометрический метод	5	-
55	374860.25	1281697.17	374860.25	1281697.17	Картометрический метод	5	-
56	374838.87	1281688.43	374838.87	1281688.43	Картометрический метод	5	-
57	374889.35	1281621.15	374889.35	1281621.15	Картометрический метод	5	-
58	374870.14	1281590.60	374870.14	1281590.60	Картометрический метод	5	-
59	374859.78	1281568.84	374859.78	1281568.84	Картометрический метод	5	-
60	374858.21	1281526.69	374858.21	1281526.69	Картометрический метод	5	-
61	374869.23	1281524.58	374875.08	1281481.72	Картометрический метод	5	-
62	374953.83	1281312.89	374888.70	1281433.50	Картометрический метод	5	-
63	374971.21	1281273.64	374886.94	1281358.10	Картометрический метод	5	-
64	374989.09	1281228.64	374898.59	1281338.51	Картометрический метод	5	-
65	374988.99	1281216.34	374918.37	1281296.97	Картометрический метод	5	-
66	374995.35	1281199.51	374987.21	1281254.25	Картометрический метод	5	-
67	375011.97	1281208.74	375119.37	1281253.70	Картометрический метод	5	-
68	375016.27	1281197.08	375169.34	1281268.43	Картометрический метод	5	-
69	375228.86	1281280.15	375176.70	1281212.24	Картометрический метод	5	-
70	375288.11	1281131.37	375200.35	1281209.16	Картометрический метод	5	-
71	375350.29	1280975.31	375217.13	1281214.39	Картометрический метод	5	-
72	-	-	375222.47	1281260.96	Картометрический метод	5	-
73	-	-	375222.47	1281277.65	Картометрический метод	5	-
74	-	-	375228.87	1281280.15	Картометрический метод	5	-
75	-	-	375284.79	1281139.75	Картометрический метод	5	-
76	-	-	375269.17	1281118.01	Картометрический метод	5	-
77	-	-	375258.53	1281096.86	Картометрический метод	5	-
78	-	-	375261.72	1281076.76	Картометрический метод	5	-
79	-	-	375291.45	1281056.58	Картометрический метод	5	-
80	-	-	375322.21	1281045.77	Картометрический метод	5	-
81	375355.84	1280961.37	375355.84	1280961.37	Картометрический метод	5	-
82	375469.76	1281006.74	375469.73	1281006.74	Картометрический метод	5	-
83	-	-	375495.51	1281005.49	Картометрический метод	5	-
84	-	-	375486.98	1280949.94	Картометрический метод	5	-
85	-	-	375467.80	1280861.61	Картометрический метод	5	-
86	-	-	375460.30	1280754.72	Картометрический метод	5	-
87	-	-	375483.16	1280744.12	Картометрический метод	5	-
88	-	-	375499.64	1280759.95	Картометрический метод	5	-
89	-	-	375514.01	1280783.22	Картометрический метод	5	-
90	-	-	375510.30	1280822.90	Картометрический метод	5	-
91	-	-	375520.95	1280871.58	Картометрический метод	5	-
92	-	-	375535.85	1280918.10	Картометрический метод	5	-
93	-	-	375547.57	1280973.66	Картометрический метод	5	-
94	-	-	375559.28	1280996.92	Картометрический метод	5	-
95	-	-	375569.36	1281006.97	Картометрический метод	5	-
96	375594.35	1281012.76	375594.35	1281012.76	Картометрический метод	5	-
97	375608.13	1280941.83	375608.13	1280941.83	Картометрический метод	5	-
98	375618.76	1280915.36	375618.76	1280915.36	Картометрический метод	5	-
99	375652.76	1280905.78	375652.76	1280905.78	Картометрический метод	5	-
100	375697.41	1280949.09	375697.41	1280949.09	Картометрический метод	5	-
101	375726.15	1281024.20	375726.15	1281024.20	Картометрический метод	5	-
102	375778.19	1280942.63	375778.19	1280942.63	Картометрический метод	5	-
103	-	-	375785.62	1280888.63	Картометрический метод	5	-
104	-	-	375760.06	1280800.86	Картометрический метод	5	-
105	-	-	375766.41	1280765.91	Картометрический метод	5	-
106	-	-	375801.48	1280748.93	Картометрический метод	5	-
107	-	-	375796.67	1280705.45	Картометрический метод	5	-
108	-	-	375833.10	1280725.42	Картометрический метод	5	-
109	-	-	375856.40	1280748.49	Картометрический метод	5	-

## Сведения о местоположении измененных (уточненных) границ объекта

## 1. Система координат МСК-47 зона I

## 2. Сведения о характерных точках границ объекта

Обозначение характерных точек границ	Существующие координаты, м		Измененные (уточненные) координаты, м		Метод определения координат характерной точки	Средняя квадратическая погрешность положения характерной точки (М), м	Описание обозначения точки на местности (при наличии)
	X	Y	X	Y			
110	375874.03	1280703.94	375874.03	1280703.94	Картометрический метод	5	-
111	375507.90	1280407.11	375507.90	1280407.11	Картометрический метод	5	-
112	375399.59	1280477.68	375399.59	1280477.68	Картометрический метод	5	-
113	375261.57	1280486.93	375261.57	1280486.93	Картометрический метод	5	-
114	375077.57	1280426.63	375077.57	1280426.63	Картометрический метод	5	-
115	374703.30	1280276.93	374703.30	1280276.93	Картометрический метод	5	-
116	374673.92	1280260.38	374674.49	1280262.07	Картометрический метод	5	-
117	374539.89	1280196.76	374564.86	1280200.64	Картометрический метод	5	-
118	374505.50	1280191.50	374502.63	1280190.98	Картометрический метод	5	-
119	374494.17	1280181.36	374409.55	1280184.98	Картометрический метод	5	-
120	374401.86	1280171.02	374257.81	1280210.31	Картометрический метод	5	-
121	374374.84	1280171.35	374249.04	1280123.55	Картометрический метод	5	-
122	374355.04	1280178.56	374469.45	1280078.76	Картометрический метод	5	-
123	374284.55	1280185.56	374498.17	1279955.53	Картометрический метод	5	-
124	374450.51	1279931.11	374450.51	1279931.11	Картометрический метод	5	-
125	374238.38	1279822.46	374238.38	1279822.46	Картометрический метод	5	-
126	374217.53	1279811.32	374233.22	1279798.35	Картометрический метод	5	-
127	-	-	374215.14	1279787.62	Картометрический метод	5	-
128	374212.29	1279759.40	374212.29	1279759.40	Картометрический метод	5	-
129	374209.11	1279728.05	374209.11	1279728.05	Картометрический метод	5	-
130	374210.76	1279693.30	374204.15	1279679.87	Картометрический метод	5	-
131	374200.82	1279646.84	374200.82	1279646.84	Картометрический метод	5	-
132	374195.07	1279589.86	374195.07	1279589.86	Картометрический метод	5	-
133	374178.91	1279535.17	374178.91	1279535.17	Картометрический метод	5	-
134	374169.92	1279468.01	374169.92	1279468.01	Картометрический метод	5	-
135	374165.90	1279311.11	374165.90	1279311.11	Картометрический метод	5	-
136	374165.58	1279298.52	374165.80	1279301.59	Картометрический метод	5	-
137	374164.63	1279289.09	374148.77	1279132.01	Картометрический метод	5	-
138	374162.96	1279125.59	374136.17	1279134.59	Картометрический метод	5	-
139	374135.93	1279131.10	374135.93	1279131.10	Картометрический метод	5	-
140	374123.13	1278942.44	374123.13	1278942.44	Картометрический метод	5	-
141	374123.00	1278940.53	374123.00	1278940.53	Картометрический метод	5	-
142	374129.51	1278939.97	374129.51	1278939.97	Картометрический метод	5	-
143	374129.36	1278938.45	374129.26	1278937.47	Картометрический метод	5	-
144	374193.03	1278936.74	374397.61	1278914.25	Картометрический метод	5	-
145	374225.29	1278935.97	374420.01	1278913.62	Картометрический метод	5	-
146	374391.15	1278651.19	374391.15	1278651.19	Картометрический метод	5	-
147	374182.26	1276288.94	374182.26	1276288.94	Картометрический метод	5	-
148	374220.06	1275996.24	374220.06	1275996.24	Картометрический метод	5	-
149	374593.10	1275982.23	374593.10	1275982.23	Картометрический метод	5	-
150	374545.99	1275675.34	374545.99	1275675.34	Картометрический метод	5	-
151	374514.65	1275517.82	374514.65	1275517.82	Картометрический метод	5	-
152	374494.63	1275431.19	374494.63	1275431.19	Картометрический метод	5	-
153	374455.06	1275428.40	374455.06	1275428.40	Картометрический метод	5	-
154	374484.28	1275338.02	374484.28	1275338.02	Картометрический метод	5	-
155	374759.45	1275324.25	374759.45	1275324.25	Картометрический метод	5	-
156	375159.78	1275507.10	375159.78	1275507.10	Картометрический метод	5	-
157	375238.65	1275675.68	375238.65	1275675.68	Картометрический метод	5	-
158	375555.87	1276310.63	375555.87	1276310.64	Картометрический метод	5	-
159	376044.19	1275881.97	376044.19	1275881.97	Картометрический метод	5	-
160	376452.52	1275865.35	376452.52	1275865.35	Картометрический метод	5	-
161	376727.12	1275787.13	376727.12	1275787.13	Картометрический метод	5	-
162	376890.70	1276376.97	376890.70	1276376.97	Картометрический метод	5	-
163	377143.14	1276967.39	377143.14	1276967.39	Картометрический метод	5	-
164	377258.86	1277193.86	377415.60	1277473.89	Картометрический метод	5	-
165	377405.07	1277455.07	377292.41	1277503.40	Картометрический метод	5	-

## Сведения о местоположении измененных (уточненных) границ объекта

## 1. Система координат МСК-47 зона 1

## 2. Сведения о характерных точках границ объекта

Обозначение характерных точек границ	Существующие координаты, м		Измененные (уточненные) координаты, м		Метод определения координат характерной точки	Средняя квадратическая погрешность положения характерной точки (Mt), м	Описание обозначения точки на местности (при наличии)
	X	Y	X	Y			
166	377321.78	1277478.44	377213.00	1277389.70	Картометрический метод	5	-
167	377035.57	1277558.36	377035.57	1277558.36	Картометрический метод	5	-
168	377019.14	1277652.98	377019.14	1277652.98	Картометрический метод	5	-
169	377114.94	1277726.24	377114.94	1277726.24	Картометрический метод	5	-
170	377276.66	1277798.86	377276.66	1277798.86	Картометрический метод	5	-
171	377292.07	1277840.61	377292.07	1277840.61	Картометрический метод	5	-
172	377403.36	1278165.49	377403.36	1278165.49	Картометрический метод	5	-
173	377719.41	1279123.43	377719.41	1279123.43	Картометрический метод	5	-
174	377765.83	1279160.30	377765.83	1279160.30	Картометрический метод	5	-
175	377581.29	1279600.70	377539.63	1279710.53	Картометрический метод	5	-
176	377542.10	1279697.73	377522.38	1279778.80	Картометрический метод	5	-
177	377481.08	1279848.83	377996.87	1280120.34	Картометрический метод	5	-
178	377453.19	1280082.22	377653.39	1280529.52	Картометрический метод	5	-
179	377434.19	1280112.48	377758.34	1280853.59	Картометрический метод	5	-
180	378150.92	1280947.82	378150.92	1280947.82	Картометрический метод	5	-
181	378489.09	1281059.82	378489.09	1281059.82	Картометрический метод	5	-
182	378507.10	1281041.64	378507.10	1281041.64	Картометрический метод	5	-
183	378571.46	1281063.69	378571.46	1281063.69	Картометрический метод	5	-
184	378557.93	1281117.49	378557.93	1281117.49	Картометрический метод	5	-
185	378540.86	1281136.75	378540.86	1281136.75	Картометрический метод	5	-
186	378531.30	1281156.55	378531.30	1281156.55	Картометрический метод	5	-
187	378532.20	1281181.17	378532.20	1281181.17	Картометрический метод	5	-
188	378531.43	1281207.13	378531.43	1281207.13	Картометрический метод	5	-
189	378522.15	1281227.56	378522.15	1281227.56	Картометрический метод	5	-
190	378510.71	1281258.55	378510.71	1281258.55	Картометрический метод	5	-
191	378499.94	1281304.75	378499.94	1281304.75	Картометрический метод	5	-
192	378484.84	1281306.26	378484.84	1281306.26	Картометрический метод	5	-
193	378443.97	1281296.85	378443.97	1281296.85	Картометрический метод	5	-
194	378427.55	1281286.48	378435.31	1281291.65	Картометрический метод	5	-
195	378396.98	1281266.36	378427.55	1281286.50	Картометрический метод	5	-
196	378373.90	1281250.16	378396.99	1281266.36	Картометрический метод	5	-
197	378262.56	1281373.51	378373.81	1281250.09	Картометрический метод	5	-
198	377942.31	1281522.36	378356.85	1281268.92	Картометрический метод	5	-
199	377918.21	1281534.74	378313.34	1281317.24	Картометрический метод	5	-
200	-	-	378262.65	1281373.43	Картометрический метод	5	-
201	-	-	378206.05	1281399.76	Картометрический метод	5	-
202	-	-	378172.09	1281415.55	Картометрический метод	5	-
203	-	-	378138.14	1281431.34	Картометрический метод	5	-
204	-	-	378070.21	1281462.94	Картометрический метод	5	-
205	-	-	378002.11	1281494.61	Картометрический метод	5	-
206	-	-	377947.32	1281519.61	Картометрический метод	5	-
207	-	-	377887.65	1281550.41	Картометрический метод	5	-
208	377874.37	1281557.27	377874.37	1281557.27	Картометрический метод	5	-
209	377887.20	1281582.11	377887.20	1281582.11	Картометрический метод	5	-
210	377852.69	1281619.05	377852.69	1281619.05	Картометрический метод	5	-
211	377806.12	1281643.10	377806.12	1281643.10	Картометрический метод	5	-
212	377785.57	1281603.29	377785.57	1281603.29	Картометрический метод	5	-
213	377739.81	1281639.59	377739.81	1281639.59	Картометрический метод	5	-
214	377691.60	1281677.74	377691.60	1281677.74	Картометрический метод	5	-
215	377638.86	1281682.99	377638.86	1281682.99	Картометрический метод	5	-
216	377620.10	1281664.27	377620.10	1281664.27	Картометрический метод	5	-
217	377622.23	1281662.13	377622.23	1281662.13	Картометрический метод	5	-
218	377612.75	1281644.54	377612.76	1281644.55	Картометрический метод	5	-
219	377562.24	1281550.31	377562.24	1281550.31	Картометрический метод	5	-
220	377472.58	1281392.58	377472.58	1281392.58	Картометрический метод	5	-
221	377467.66	1281384.26	377467.66	1281384.26	Картометрический метод	5	-

## Сведения о местоположении измененных (уточненных) границ объекта

## 1. Система координат МСК-47 зона I

## 2. Сведения о характерных точках границ объекта

Обозначение характерных точек границ	Существующие координаты, м		Измененные (уточненные) координаты, м		Метод определения координат характерной точки	Средняя квадратическая погрешность положения характерной точки (Mt), м	Описание обозначения точки на местности (при наличии)
	X	Y	X	Y			
222	377452.39	1281393.06	377452.39	1281393.06	Картометрический метод	5	-
223	377428.57	1281352.78	377428.57	1281352.78	Картометрический метод	5	-
224	377385.96	1281383.94	377385.96	1281383.94	Картометрический метод	5	-
225	377413.73	1281429.54	377413.73	1281429.54	Картометрический метод	5	-
226	376902.20	1281793.58	377289.54	1281517.92	Картометрический метод	5	-
227	376889.69	1281802.49	376889.68	1281802.49	Картометрический метод	5	-
228	376815.54	1281677.46	376815.54	1281677.44	Картометрический метод	5	-
229	376734.67	1281533.88	376734.68	1281533.90	Картометрический метод	5	-
230	376703.43	1281554.27	376703.43	1281554.25	Картометрический метод	5	-
231	376669.60	1281575.76	376655.35	1281584.06	Картометрический метод	5	-
232	376655.59	1281583.93	376655.72	1281584.94	Картометрический метод	5	-
233	376675.38	1281774.57	376655.77	1281585.53	Картометрический метод	5	-
234	-	-	376675.39	1281774.58	Картометрический метод	5	-
235	376680.57	1281777.39	376680.57	1281777.39	Картометрический метод	5	-
236	376723.32	1281834.43	376723.32	1281834.43	Картометрический метод	5	-
237	376710.37	1281844.03	376710.37	1281844.03	Картометрический метод	5	-
238	376700.22	1281873.89	376700.22	1281873.89	Картометрический метод	5	-
239	376686.64	1281882.93	376686.64	1281882.91	Картометрический метод	5	-
240	376689.87	1281914.03	376689.87	1281914.03	Картометрический метод	5	-
241	376611.31	1282051.88	376611.34	1282051.82	Картометрический метод	5	-
242	-	-	376611.32	1282051.88	Картометрический метод	5	-
243	-	-	376611.30	1282051.89	Картометрический метод	5	-
244	376527.46	1282170.60	376527.46	1282170.60	Картометрический метод	5	-
245	376693.58	1282278.46	376693.58	1282278.46	Картометрический метод	5	-
246	377084.14	1282829.62	377084.14	1282829.62	Картометрический метод	5	-
17	377062.34	1282846.22	377062.34	1282846.22	Картометрический метод	5	-
247	377914.21	1280060.76	377400.30	1280832.98	Картометрический метод	5	-
248	377746.92	1280258.63	377406.26	1280829.02	Картометрический метод	5	-
249	377724.80	1280239.39	377415.38	1280805.55	Картометрический метод	5	-
250	377720.48	1280243.31	377417.80	1280789.72	Картометрический метод	5	-
251	377716.68	1280245.35	377445.07	1280789.21	Картометрический метод	5	-
252	377712.08	1280245.32	377452.01	1280789.08	Картометрический метод	5	-
253	377707.77	1280242.68	377651.05	1280837.80	Картометрический метод	5	-
254	377680.04	1280212.09	377670.30	1280843.05	Картометрический метод	5	-
255	377686.32	1280132.94	377657.74	1280886.39	Картометрический метод	5	-
256	377688.31	1280133.12	377777.92	1280914.05	Картометрический метод	5	-
257	377689.12	1280122.93	378129.55	1280980.52	Картометрический метод	5	-
258	377687.11	1280122.71	378456.03	1281076.38	Картометрический метод	5	-
259	377688.93	1280100.00	378317.09	1281206.12	Картометрический метод	5	-
260	377700.04	1280100.88	378330.67	1281218.32	Картометрический метод	5	-
261	377699.45	1280108.36	378314.05	1281237.74	Картометрический метод	5	-
262	377723.38	1280110.25	378312.83	1281239.16	Картометрический метод	5	-
263	377728.91	1280040.47	378311.60	1281240.57	Картометрический метод	5	-
264	377714.45	1280039.33	378310.36	1281241.97	Картометрический метод	5	-
265	377716.66	1280011.41	378299.84	1281249.93	Картометрический метод	5	-
266	377707.88	1280009.65	378266.19	1281287.39	Картометрический метод	5	-
267	377714.49	1279926.18	378231.71	1281325.77	Картометрический метод	5	-
268	377730.72	1279928.40	378194.50	1281345.50	Картометрический метод	5	-
269	-	-	378191.13	1281349.52	Картометрический метод	5	-
270	-	-	378163.80	1281361.77	Картометрический метод	5	-
271	-	-	378163.11	1281362.13	Картометрический метод	5	-
272	-	-	378163.07	1281362.09	Картометрический метод	5	-
273	-	-	378117.64	1281382.45	Картометрический метод	5	-
274	-	-	377919.74	1281471.11	Картометрический метод	5	-
275	-	-	377910.74	1281475.17	Картометрический метод	5	-

## Сведения о местоположении измененных (уточненных) границ объекта

## 1. Система координат МСК-47 зона 1

## 2. Сведения о характерных точках границ объекта

Обозначение характерных точек границ	Существующие координаты, м		Измененные (уточненные) координаты, м		Метод определения координат характерной точки	Средняя квадратическая погрешность положения характерной точки (Мт), м	Описание обозначения точки на местности (при наличии)
	X	Y	X	Y			
276	-	-	377894.59	1281466.96	Картометрический метод	5	-
277	-	-	377883.84	1281461.50	Картометрический метод	5	-
278	-	-	377876.68	1281465.17	Картометрический метод	5	-
279	-	-	377852.52	1281480.39	Картометрический метод	5	-
280	-	-	377864.47	1281500.14	Картометрический метод	5	-
281	-	-	377811.40	1281526.89	Картометрический метод	5	-
282	-	-	377779.34	1281544.51	Картометрический метод	5	-
283	-	-	377748.61	1281564.37	Картометрический метод	5	-
284	-	-	377719.38	1281586.37	Картометрический метод	5	-
285	-	-	377673.50	1281623.52	Картометрический метод	5	-
286	-	-	377619.16	1281527.71	Картометрический метод	5	-
287	-	-	377622.69	1281525.76	Картометрический метод	5	-
288	-	-	377448.26	1281210.74	Картометрический метод	5	-
289	-	-	377438.63	1281216.07	Картометрический метод	5	-
290	-	-	377380.57	1281101.15	Картометрический метод	5	-
291	-	-	377389.63	1281094.55	Картометрический метод	5	-
292	-	-	377358.03	1281039.81	Картометрический метод	5	-
293	-	-	377350.73	1281035.43	Картометрический метод	5	-
294	-	-	377354.05	1281032.96	Картометрический метод	5	-
295	-	-	377352.67	1281030.53	Картометрический метод	5	-
296	-	-	377348.25	1281022.89	Картометрический метод	5	-
297	-	-	377375.32	1280955.20	Картометрический метод	5	-
298	-	-	377289.36	1280920.79	Картометрический метод	5	-
299	-	-	377280.07	1280904.69	Картометрический метод	5	-
300	-	-	377307.60	1280835.91	Картометрический метод	5	-
301	-	-	377317.82	1280840.00	Картометрический метод	5	-
302	-	-	377321.99	1280829.57	Картометрический метод	5	-
247	377914.21	1280060.76	377400.30	1280832.98	Картометрический метод	5	-
303	375452.52	1277492.03	375452.52	1277492.03	Геодезический метод	0.1	-
304	375453.12	1277382.14	375453.12	1277382.14	Геодезический метод	0.1	-
305	375391.08	1277385.20	375391.08	1277385.20	Геодезический метод	0.1	-
306	375387.50	1277325.80	375387.50	1277325.80	Геодезический метод	0.1	-
307	375387.42	1277324.53	375387.42	1277324.53	Геодезический метод	0.1	-
308	375386.89	1276735.00	375386.89	1276735.00	Геодезический метод	0.1	-
309	375576.89	1276734.83	375576.89	1276734.83	Геодезический метод	0.1	-
310	376396.81	1276726.84	376396.81	1276726.84	Геодезический метод	0.1	-
311	376397.22	1276821.56	376397.22	1276821.56	Геодезический метод	0.1	-
312	376164.79	1277118.92	376164.79	1277118.92	Геодезический метод	0.1	-
313	376159.97	1277458.13	376159.97	1277458.13	Геодезический метод	0.1	-
314	375889.70	1277466.36	375889.70	1277466.36	Геодезический метод	0.1	-
315	375797.27	1277470.52	375797.27	1277470.52	Геодезический метод	0.1	-
303	375452.52	1277492.03	375452.52	1277492.03	Геодезический метод	0.1	-
316	377685.87	1280838.37	374476.48	1279832.41	Картометрический метод	5	-
317	377718.74	1280731.32	374215.86	1279602.12	Картометрический метод	5	-
318	377758.34	1280853.59	374180.65	1279448.96	Картометрический метод	5	-
319	377916.45	1280891.54	374177.16	1279122.67	Картометрический метод	5	-
320	377902.67	1280929.97	374431.85	1279070.37	Картометрический метод	5	-
316	377685.87	1280838.37	374476.48	1279832.41	Картометрический метод	5	-
321	-	-	378672.18	1279409.38	Картометрический метод	5	-
322	-	-	378683.09	1279102.61	Картометрический метод	5	-
323	-	-	378791.20	1278991.04	Картометрический метод	5	-
324	-	-	378765.26	1278870.02	Картометрический метод	5	-
325	-	-	377962.77	1278586.80	Картометрический метод	5	-

## Сведения о местоположении измененных (уточненных) границ объекта

## 1. Система координат МСК-47 зона 1

## 2. Сведения о характерных точках границ объекта

Обозначение характерных точек границ	Существующие координаты, м		Измененные (уточненные) координаты, м		Метод определения координат характерной точки	Средняя квадратическая погрешность положения характерной точки (Мт), м	Описание обозначения точки на местности (при наличии)
	X	Y	X	Y			
326	-	-	377498.78	1277667.58	Картометрический метод	5	-
327	-	-	377585.26	1277622.53	Картометрический метод	5	-
328	-	-	377554.67	1277556.18	Картометрический метод	5	-
329	-	-	377684.46	1277501.79	Картометрический метод	5	-
330	-	-	377529.69	1277424.28	Картометрический метод	5	-
331	-	-	376905.24	1276077.39	Картометрический метод	5	-
332	-	-	376884.83	1276020.26	Картометрический метод	5	-
333	-	-	377468.47	1275734.57	Картометрический метод	5	-
334	-	-	377594.92	1275685.47	Картометрический метод	5	-
335	-	-	378148.85	1275988.68	Картометрический метод	5	-
336	-	-	378138.56	1275962.92	Картометрический метод	5	-
337	-	-	378781.43	1276341.87	Картометрический метод	5	-
338	-	-	378781.91	1276855.18	Картометрический метод	5	-
339	-	-	378781.99	1276944.39	Картометрический метод	5	-
340	-	-	378840.17	1277018.56	Картометрический метод	5	-
341	-	-	378782.05	1277018.56	Картометрический метод	5	-
342	-	-	378782.07	1277036.50	Картометрический метод	5	-
343	-	-	378782.12	1277086.48	Картометрический метод	5	-
344	-	-	378824.70	1277107.87	Картометрический метод	5	-
345	-	-	378818.43	1277214.18	Картометрический метод	5	-
346	-	-	378818.31	1277216.20	Картометрический метод	5	-
347	-	-	378856.89	1277219.94	Картометрический метод	5	-
348	-	-	378850.92	1277239.87	Картометрический метод	5	-
349	-	-	378842.85	1277267.52	Картометрический метод	5	-
350	-	-	378838.61	1277282.51	Картометрический метод	5	-
351	-	-	378834.46	1277300.92	Картометрический метод	5	-
352	-	-	378832.48	1277331.61	Картометрический метод	5	-
353	-	-	378832.30	1277349.17	Картометрический метод	5	-
354	-	-	378832.02	1277367.33	Картометрический метод	5	-
355	-	-	378833.67	1277380.62	Картометрический метод	5	-
356	-	-	378838.83	1277415.62	Картометрический метод	5	-
357	-	-	378839.18	1277438.13	Картометрический метод	5	-
358	-	-	378842.17	1277490.14	Картометрический метод	5	-
359	-	-	378844.90	1277510.15	Картометрический метод	5	-
360	-	-	378846.39	1277535.23	Картометрический метод	5	-
361	-	-	378848.59	1277550.64	Картометрический метод	5	-
362	-	-	378853.16	1277586.69	Картометрический метод	5	-
363	-	-	378858.52	1277611.56	Картометрический метод	5	-
364	-	-	378867.60	1277642.00	Картометрический метод	5	-
365	-	-	378871.26	1277651.46	Картометрический метод	5	-
366	-	-	378875.79	1277661.46	Картометрический метод	5	-
367	-	-	378885.13	1277683.37	Картометрический метод	5	-
368	-	-	378895.11	1277713.39	Картометрический метод	5	-
369	-	-	378893.94	1277716.47	Картометрический метод	5	-
370	-	-	378892.98	1277720.91	Картометрический метод	5	-
371	-	-	378892.60	1277724.87	Картометрический метод	5	-
372	-	-	378892.62	1277730.78	Картометрический метод	5	-
373	-	-	378893.24	1277735.64	Картометрический метод	5	-
374	-	-	378894.38	1277740.16	Картометрический метод	5	-
375	-	-	378896.62	1277745.56	Картометрический метод	5	-
376	-	-	378899.15	1277749.74	Картометрический метод	5	-
377	-	-	378902.80	1277755.86	Картометрический метод	5	-
378	-	-	378907.59	1277768.27	Картометрический метод	5	-
379	-	-	378912.56	1277784.40	Картометрический метод	5	-
380	-	-	378915.98	1277791.41	Картометрический метод	5	-
381	-	-	378920.88	1277798.38	Картометрический метод	5	-

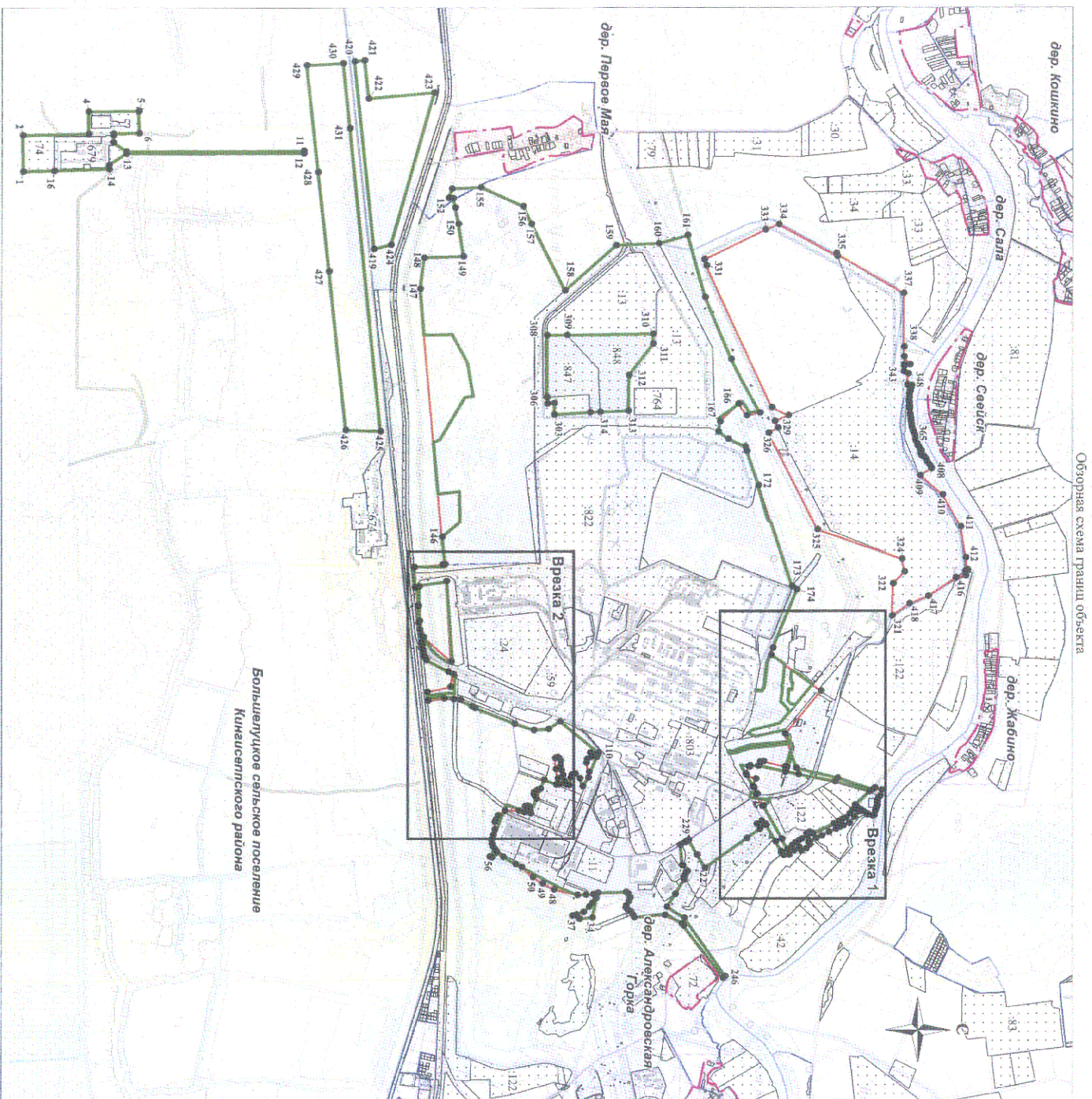
## Сведения о местоположении измененных (уточненных) границ объекта

## 1. Система координат МСК-47 зона 1

## 2. Сведения о характерных точках границ объекта

Обозначение характерных точек границ	Существующие координаты, м		Измененные (уточненные) координаты, м		Метод определения координат характерной точки	Средняя квадратическая погрешность положения характерной точки (Mt), м	Описание обозначения точки на местности (при наличии)
	X	Y	X	Y			
382	-	-	378924.55	1277802.72	Картометрический метод	5	-
383	-	-	378936.29	1277821.09	Картометрический метод	5	-
384	-	-	378948.18	1277839.67	Картометрический метод	5	-
385	-	-	378949.47	1277841.48	Картометрический метод	5	-
386	-	-	378947.74	1277845.32	Картометрический метод	5	-
387	-	-	378945.69	1277849.08	Картометрический метод	5	-
388	-	-	378945.14	1277850.64	Картометрический метод	5	-
389	-	-	378943.47	1277856.05	Картометрический метод	5	-
390	-	-	378942.59	1277860.61	Картометрический метод	5	-
391	-	-	378943.74	1277870.32	Картометрический метод	5	-
392	-	-	378945.06	1277874.75	Картометрический метод	5	-
393	-	-	378947.58	1277879.01	Картометрический метод	5	-
394	-	-	378949.80	1277881.46	Картометрический метод	5	-
395	-	-	378954.04	1277885.39	Картометрический метод	5	-
396	-	-	378960.42	1277889.36	Картометрический метод	5	-
397	-	-	378965.49	1277891.34	Картометрический метод	5	-
398	-	-	378970.02	1277892.52	Картометрический метод	5	-
399	-	-	378976.44	1277892.61	Картометрический метод	5	-
400	-	-	378992.48	1277921.65	Картометрический метод	5	-
401	-	-	379004.58	1277944.41	Картометрический метод	5	-
402	-	-	379026.91	1277974.00	Картометрический метод	5	-
403	-	-	379041.48	1277995.66	Картометрический метод	5	-
404	-	-	379043.00	1277997.82	Картометрический метод	5	-
405	-	-	379043.33	1278002.92	Картометрический метод	5	-
406	-	-	379043.61	1278005.25	Картометрический метод	5	-
407	-	-	379043.99	1278006.85	Картометрический метод	5	-
408	-	-	379044.58	1278008.67	Картометрический метод	5	-
409	-	-	378939.61	1278073.11	Картометрический метод	5	-
410	-	-	379153.63	1278256.69	Картометрический метод	5	-
411	-	-	379326.91	1278559.66	Картометрический метод	5	-
412	-	-	379372.59	1278854.49	Картометрический метод	5	-
413	-	-	379390.36	1278969.19	Картометрический метод	5	-
414	-	-	379366.07	1278985.43	Картометрический метод	5	-
415	-	-	379372.00	1279024.86	Картометрический метод	5	-
416	-	-	379276.70	1279045.16	Картометрический метод	5	-
417	-	-	379015.68	1279219.58	Картометрический метод	5	-
418	-	-	378836.33	1279292.38	Картометрический метод	5	-
321	-	-	378672.18	1279409.38	Картометрический метод	5	-
419	373740.99	1275915.35	373740.99	1275915.35	Картометрический метод	5	-
420	373556.45	1274125.25	373556.45	1274125.25	Картометрический метод	5	-
421	373651.09	1274116.43	373651.09	1274116.43	Картометрический метод	5	-
422	373689.79	1274482.84	373689.79	1274482.84	Картометрический метод	5	-
423	374315.54	1274424.11	374315.54	1274424.11	Картометрический метод	5	-
424	373905.36	1275875.03	373905.36	1275875.03	Картометрический метод	5	-
419	373740.99	1275915.35	373740.99	1275915.35	Картометрический метод	5	-
425	373806.74	1277647.91	373806.74	1277647.91	Картометрический метод	5	-
426	373475.41	1277633.98	373475.41	1277633.98	Картометрический метод	5	-
427	373313.81	1276124.84	373313.81	1276124.84	Картометрический метод	5	-
428	373209.27	1275178.22	373209.27	1275178.22	Картометрический метод	5	-
429	373100.37	1274159.66	373100.37	1274159.66	Картометрический метод	5	-
430	373446.29	1274141.46	373446.29	1274141.46	Картометрический метод	5	-
431	373512.30	1274763.09	373512.30	1274763.09	Картометрический метод	5	-
425	373806.74	1277647.91	373806.74	1277647.91	Картометрический метод	5	-





Оборудованная схема границ объекта

Масштаб 1:50000

Используемые условные знаки и обозначения:

- 1 - характерная точка границы территориальной зоны;
- ▭ - существующая часть границы территориальной зоны, сведения о которой содержатся в Едином государственном реестре недвижимости;
- ▭ - уточненная часть границы территориальной зоны;
- ▭ - существующая часть границы земельных участков, сведения о которой содержатся в Едином государственном реестре недвижимости;
- ▭ - граница кадастрового квартала;
- ▭ - граница населенного пункта;
- ▭ :822 - кадастровый номер земельного участка, сведения о котором содержатся в Едином государственном реестре недвижимости.

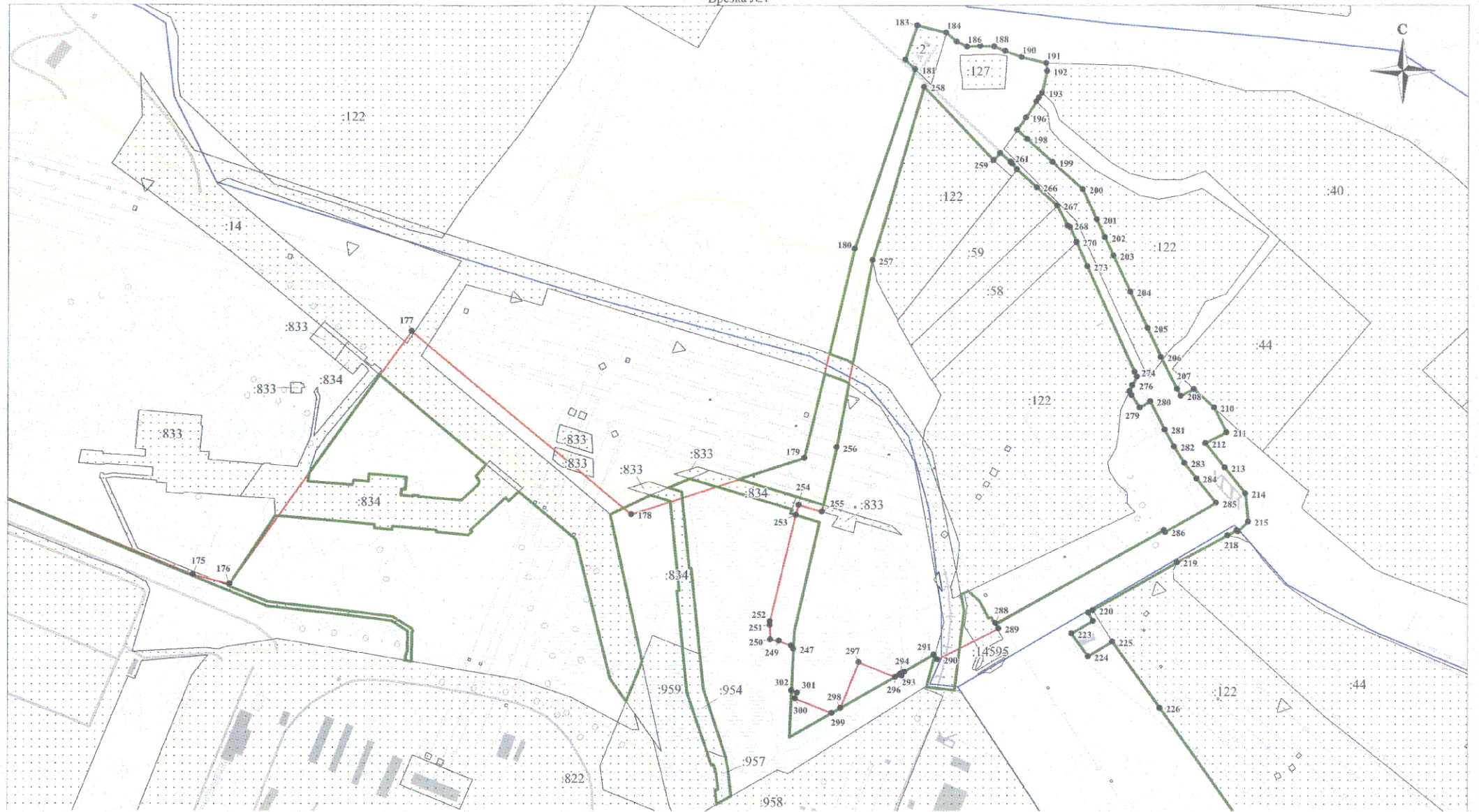
Генеральный директор

Подпись \_\_\_\_\_

Дата «27» сентября 2019 г.

Место для отписки нечлени (при наличии) лиц, составляющих описание местоположения грании объекта

План границ объекта  
Врезка №1



Масштаб 1:7000

Используемые условные знаки и обозначения:

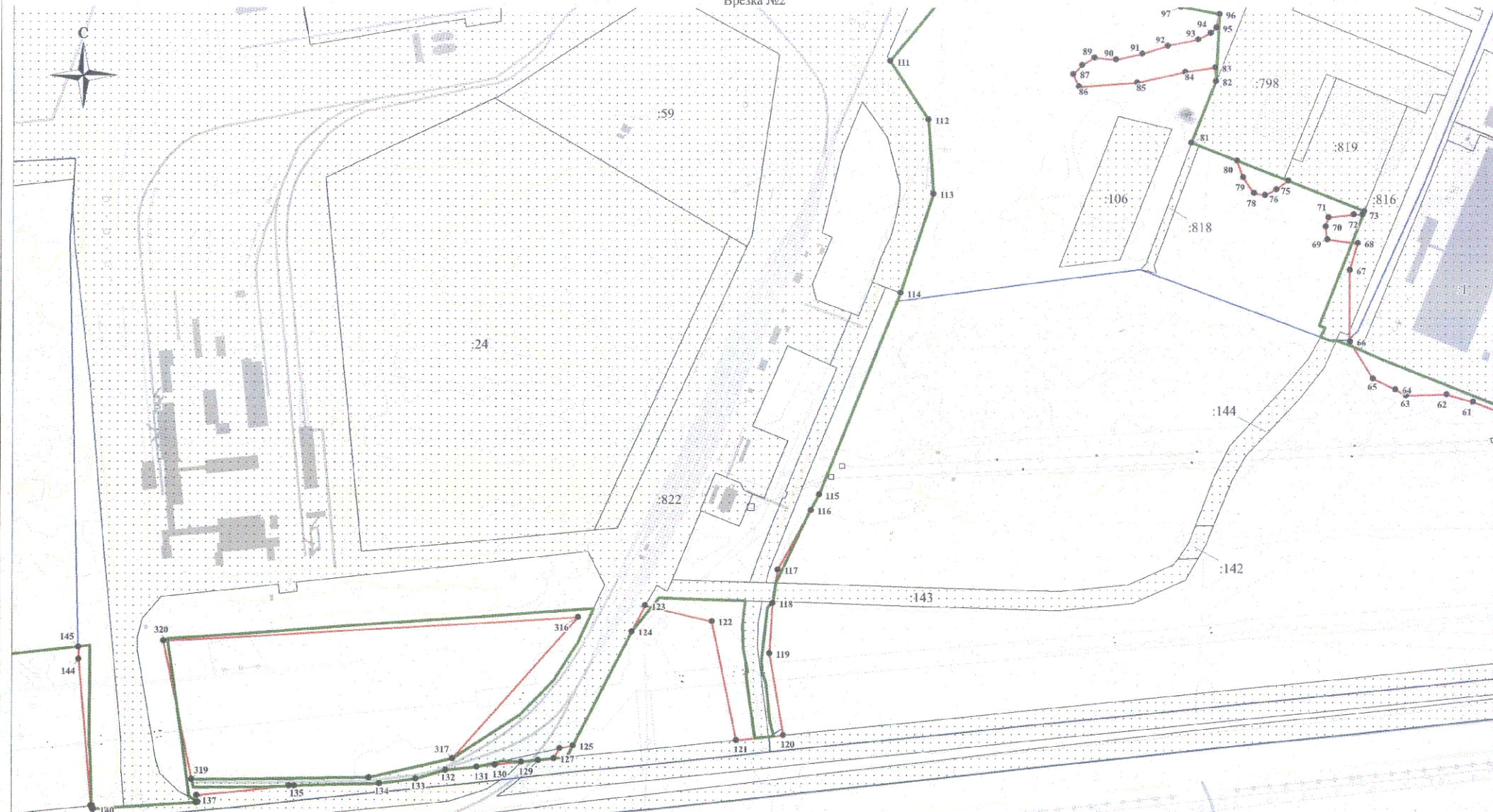
Условные обозначения представлены на отдельном листе в конце раздела

Генеральный директор

Подпись \_\_\_\_\_

Дата «27» сентября 2019 г.

Место для оттиска печати (при наличии) лица, составившего описание местоположения границ объекта



Масштаб 1:7000

Используемые условные знаки и обозначения:

Условные обозначения представлены на отдельном листе в конце раздела

Генеральный директор

Подпись \_\_\_\_\_

Дата «27» сентября 2019 г.

Место для оттиска печати (при наличии) лица, составившего описание местоположения границ объекта