



АДМИНИСТРАЦИЯ ЛЕНИНГРАДСКОЙ ОБЛАСТИ  
КОМИТЕТ ПО КУЛЬТУРЕ ЛЕНИНГРАДСКОЙ ОБЛАСТИ

ПРИКАЗ

«26» марта 2020 г.

№ 01-03/20-95  
Санкт-Петербург

**Об установлении границ территории и предмета охраны объекта культурного наследия регионального значения «Здание б. уездной школы» по адресу:  
Ленинградская область, Лужский муниципальный район,  
Лужское городское поселение, г. Луга, ул. Красной Артиллерии, д. 1**

В соответствии со ст. ст. 3.1, 9.2, 20, 33 Федерального закона от 25 июня 2002 года № 73-ФЗ «Об объектах культурного наследия (памятниках истории и культуры) народов Российской Федерации», ст. 4 областного закона Ленинградской области от 25 декабря 2015 года № 140-оз «О государственной охране, сохранении, использовании и популяризации объектов культурного наследия (памятников истории и культуры) народов Российской Федерации, расположенных на территории Ленинградской области», п. 2.2.2. Положения о комитете по культуре Ленинградской области, утвержденного постановлением Правительства Ленинградской области от 24 октября 2017 года № 431, приказываю:

1. Установить границы территории объекта культурного наследия регионального значения «Здание б. уездной школы» по адресу: Ленинградская область, Лужский муниципальный район, Лужское городское поселение, г. Луга, ул. Красной Артиллерии, д. 1 (далее – Памятник), принятого на государственную охрану решением Исполнительного комитета Ленинградского областного Совета народных депутатов от 25 апреля 1983 года № 183, согласно приложению 1 к настоящему приказу.

2. Установить предмет охраны Памятника согласно приложению 2 к настоящему приказу.

3. Отделу по осуществлению полномочий Ленинградской области в сфере объектов культурного наследия департамента государственной охраны, сохранения и использования объектов культурного наследия комитета по культуре Ленинградской области обеспечить:

- внесение соответствующих сведений в Единый государственный реестр объектов культурного наследия (памятников истории и культуры) народов Российской Федерации;

- копию настоящего приказа направить в сроки, установленные действующим законодательством, в федеральный орган исполнительной власти, уполномоченный

Правительством Российской Федерации на осуществление государственного кадастрового учета, государственной регистрации прав, ведение Единого государственного реестра недвижимости и предоставление сведений, содержащихся в Едином государственном реестре недвижимости, его территориальные органы.

4. Отделу взаимодействия с муниципальными образованиями, информатизации и организационной работы комитета по культуре Ленинградской области обеспечить размещение настоящего приказа на сайте комитета по культуре Ленинградской области в информационно-телекоммуникационной сети «Интернет».

5. Контроль за исполнением настоящего приказа возложить на заместителя начальника департамента государственной охраны, сохранения и использования объектов культурного наследия комитета по культуре Ленинградской области.

6. Настоящий приказ вступает в силу со дня его официального опубликования.

Председатель комитета

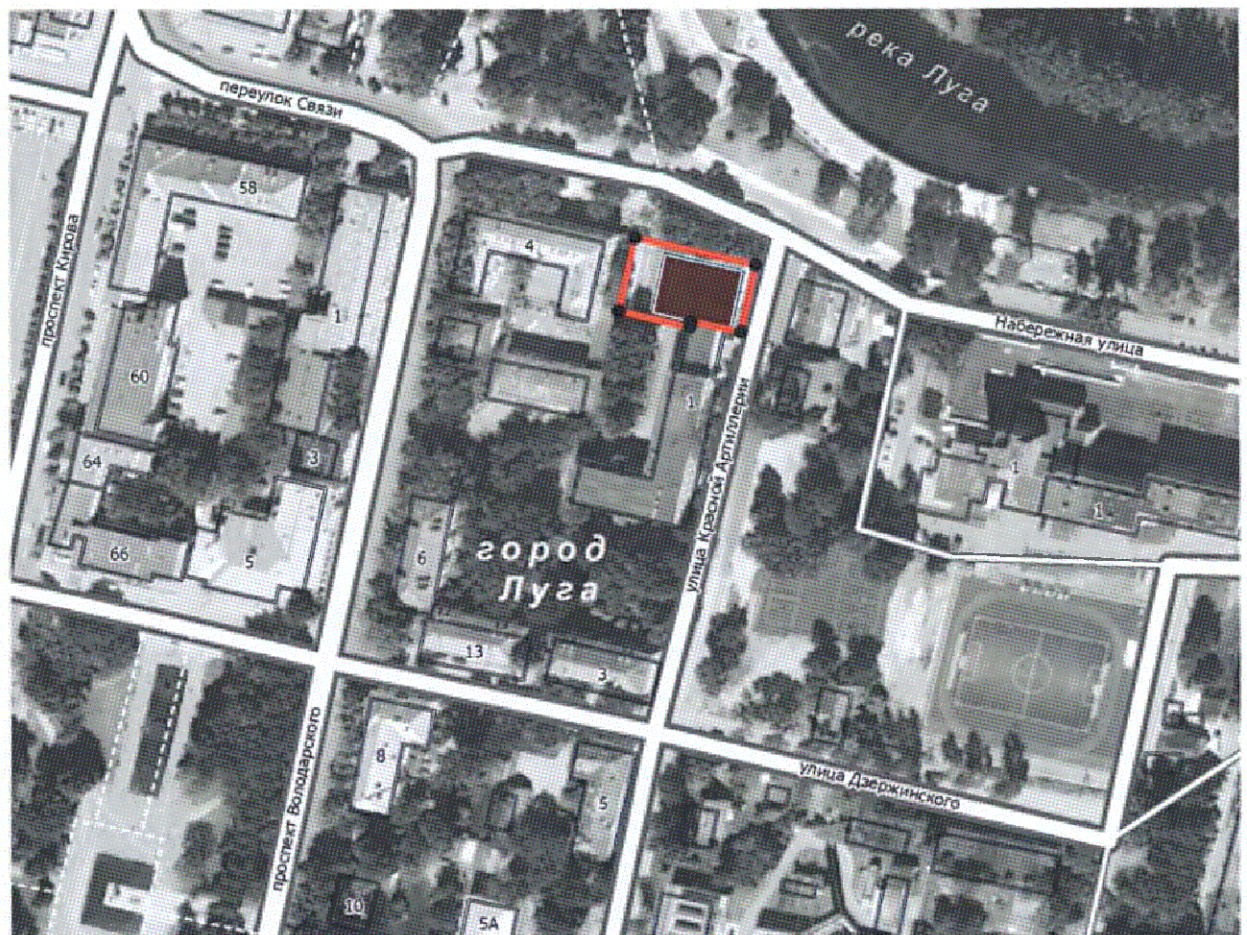


В.О. Цой


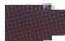
Приложение № 1  
к приказу комитета по культуре  
Ленинградской области  
от «26» марта 2020 г.  
№ 01-03/20-95

**Границы территории объекта культурного наследия регионального значения  
«Здание б. уездной школы» по адресу: Ленинградская область,  
Лужский муниципальный район, Лужское городское поселение, г. Луга,  
ул. Красной Артиллерии, д. 1**

**Карта (схема) границ территории объекта культурного наследия  
регионального значения «Здание б. уездной школы» по адресу:  
Ленинградская область, Лужский муниципальный район,  
Лужское городское поселение, г. Луга, ул. Красной Артиллерии, д. 1**

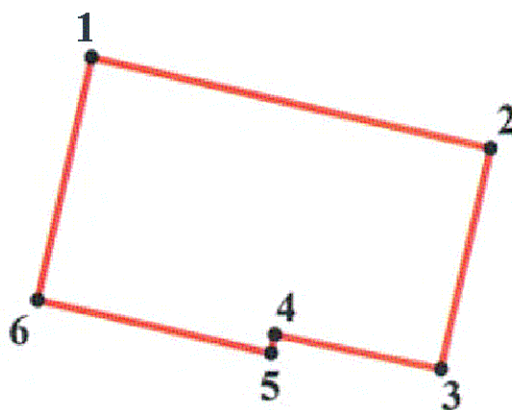


**УСЛОВНЫЕ ОБОЗНАЧЕНИЯ**

-  граница территории объекта культурного наследия регионального значения
-  объект культурного наследия регионального значения

МАСШТАБ 1:2000  
0 10 20 40 60 80  
М

**Перечень координат поворотных (характерных) точек границ территории  
объекта культурного наследия регионального значения  
«Здание б. уездной школы» по адресу: Ленинградская область,  
Лужский муниципальный район, Лужское городское поселение, г. Луга,  
ул. Красной Артиллерии, д. 1**



Номер поворотной (характерной) точки	Координаты поворотных (характерных) точек в местной системе координат (МСК)	
	X	Y
1	302769.46	2186553.96
2	302747.77	2186549.02
3	302751.17	2186532.71
4	302749.37	2186532.31
5	302754.58	2186509.33
6	302778.24	2186514.66

Определение географических координат характерных точек границы территории объекта культурного наследия выполнено в местной системе координат МСК-47 зона 2

**Режим использования территории объекта культурного наследия  
регионального значения «Здание б. уездной школы» по адресу:  
Ленинградская область, Лужский муниципальный район,  
Лужское городское поселение, г. Луга, ул. Красной Артиллерии, д. 1**

**На территории Памятника разрешается:**

- проведение работ по сохранению объекта культурного наследия (меры, направленные на обеспечение физической сохранности и сохранение историко-культурной ценности объекта культурного наследия, предусматривающие консервацию, ремонт, реставрацию, включающие в себя научно-исследовательские, изыскательские, проектные и производственные работы, научное руководство за проведением работ по сохранению объекта культурного наследия, технический и авторский надзор за проведением этих работ);

- реконструкция, ремонт существующих площадок и проездов, инженерных коммуникаций, благоустройство, озеленение, установка малых архитектурных форм, иная хозяйственная деятельность (по согласованию с региональным органом охраны объектов культурного наследия), не противоречащая требованиям обеспечения сохранности объекта культурного наследия и позволяющая обеспечить функционирование объекта культурного наследия в современных условиях, обеспечивающая недопущение ухудшения состояния территории объекта культурного наследия.

**На территории Памятника запрещается:**

- строительство объектов капитального строительства и увеличение объемно-пространственных характеристик существующих на территории объекта культурного наследия объектов капитального строительства; проведение земляных, строительных, мелиоративных работ и иных работ, за исключением работ по сохранению объекта культурного наследия или его отдельных элементов, сохранению историко-градостроительной или природной среды объекта культурного наследия;

- установка рекламных конструкций, распространение наружной рекламы;

- осуществление любых видов деятельности, ухудшающих экологические условия и гидрологический режим на территории объекта культурного наследия, создающих вибрационные нагрузки динамическим воздействием на грунты в зоне их взаимодействия с объектами культурного наследия.

**Предмет охраны объекта культурного наследия регионального значения  
«Здание б. уездной школы» по адресу: Ленинградская область, Лужский  
муниципальный район, Лужское городское поселение, г. Луга, ул. Красной  
Артиллерии, д. 1**

№ п/п	Виды предметов охраны	Элементы предметов охраны	Фотофиксация
1	Градостроительные характеристики	<p>Местоположение: на углу ул. Красной Артиллерии и Набережной ул. непосредственно по красным линиям указанных улиц.</p> <p>Сохранившиеся исторические габариты и объемно-пространственная структура исторического здания:</p> <ul style="list-style-type: none"> <li>- прямоугольное в плане с вальмовой кровлей и чердачным пространством.</li> </ul>	 
2	Архитектурные и конструктивные характеристики	<p>Объемно-планировочная структура и архитектурное решение объекта:</p> <ul style="list-style-type: none"> <li>- высотные отметки;</li> <li>- конфигурация и тип (вальмовая), конструктивное решение (стропильная система) кровли;</li> <li>- исторические оконные проемы (местоположение, габариты).</li> </ul> <p>Исторические капитальные стены, характер кладки стен здания из красного кирпича.</p>	  

Фундаменты здания (бутовые с забутовкой из известкового камня).

Цоколь здания кирпичный, оштукатуренный.

Характер декоративной отделки фасадов:

- оштукатуренные и окрашенные.

Элементы композиционного и архитектурного решения фасадов здания:

- тянутый профилированный венчающий карниз;  
- тянутый гладкий плоский межэтажный карниз;  
- тянутые простые карнизы-валики в уровне подоконной доски второго этажа и на 20 см ниже венчающего карниза.

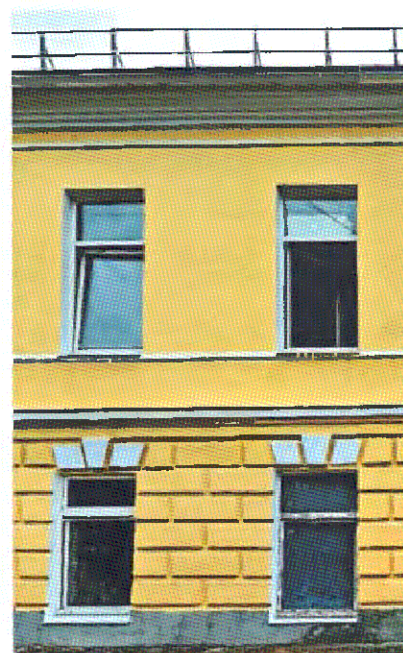
Рустовка первого этажа.


Сандрики над окнами первого этажа из расходящихся рустов и замкового камня по центру.

По центру северного фасада – портик с гладким тимпаном, венчающий карниз повторен в его декоре.

Исторические отметки межэтажных перекрытий.

Исторические габариты помещений в пределах капитальных стен, историческое расположение и габариты оконных и дверных



		<p>проемов. Местоположение лестницы в центре южной части здания.</p>	
--	--	--	---

Предмет охраны может быть уточнен при проведении дополнительных научных исследований.