



АДМИНИСТРАЦИЯ ЛЕНИНГРАДСКОЙ ОБЛАСТИ
КОМИТЕТ ПО КУЛЬТУРЕ ЛЕНИНГРАДСКОЙ ОБЛАСТИ

ПРИКАЗ

«26» марта 2020 г.

№ 01-03/20 91
Санкт-Петербург

**Об установлении границ территории и предмета охраны объекта культурного наследия регионального значения
«Здание б. городского управления и банка», по адресу: Ленинградская область,
Лужский муниципальный район, Лужское городское поселение, г. Луга,
пр. Кирова, д. 69**

В соответствии со ст. ст. 3.1, 9.2, 20, 33 Федерального закона от 25 июня 2002 года № 73-ФЗ «Об объектах культурного наследия (памятниках истории и культуры) народов Российской Федерации», ст. 4 областного закона Ленинградской области от 25 декабря 2015 года № 140-оз «О государственной охране, сохранении, использовании и популяризации объектов культурного наследия (памятников истории и культуры) народов Российской Федерации, расположенных на территории Ленинградской области», п. 2.2.2. Положения о комитете по культуре Ленинградской области, утвержденного постановлением Правительства Ленинградской области от 24 октября 2017 года № 431, приказываю:

1. Установить границы территории объекта культурного наследия регионального значения «Здание б. городского управления и банка», по адресу: Ленинградская область, Лужский муниципальный район, Лужское городское поселение, г. Луга, пр. Кирова, д. 69 (далее – Памятник), принятого на государственную охрану решением Исполнительного комитета Ленинградского областного Совета народных депутатов от 25 апреля 1983 года № 183, согласно приложению 1 к настоящему приказу.

2. Установить предмет охраны Памятника согласно приложению 2 к настоящему приказу.

3. Отделу по осуществлению полномочий Ленинградской области в сфере объектов культурного наследия департамента государственной охраны, сохранения и использования объектов культурного наследия комитета по культуре Ленинградской области обеспечить:

- внесение соответствующих сведений в Единый государственный реестр объектов культурного наследия (памятников истории и культуры) народов Российской Федерации;

- копию настоящего приказа направить в сроки, установленные действующим законодательством, в федеральный орган исполнительной власти, уполномоченный Правительством Российской Федерации на осуществление государственного кадастрового учета, государственной регистрации прав, ведение Единого государственного реестра недвижимости и предоставление сведений, содержащихся в Едином государственном реестре недвижимости, его территориальные органы.

4. Отделу взаимодействия с муниципальными образованиями, информатизации и организационной работы комитета по культуре Ленинградской области обеспечить размещение настоящего приказа на сайте комитета по культуре Ленинградской области в информационно-телекоммуникационной сети «Интернет».

5. Контроль за исполнением настоящего приказа возложить на заместителя начальника департамента государственной охраны, сохранения и использования объектов культурного наследия комитета по культуре Ленинградской области.

6. Настоящий приказ вступает в силу со дня его официального опубликования.

Председатель комитета



В.О. Цой


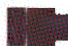
Приложение № 1
к приказу комитета по культуре
Ленинградской области
от «26» марта 2020 г.
№ 01-0.3/20-91

**Границы территории объекта культурного наследия регионального значения
«Здание б. городского управления и банка», по адресу: Ленинградская область,
Лужский муниципальный район, Лужское городское поселение, г. Луга,
пр. Кирова, д. 69**

**Карта (схема) границ территории объекта культурного наследия
регионального значения «Здание б. городского управления и банка», по адресу:
Ленинградская область, Лужский муниципальный район,
Лужское городское поселение, г. Луга, пр. Кирова, д. 69**

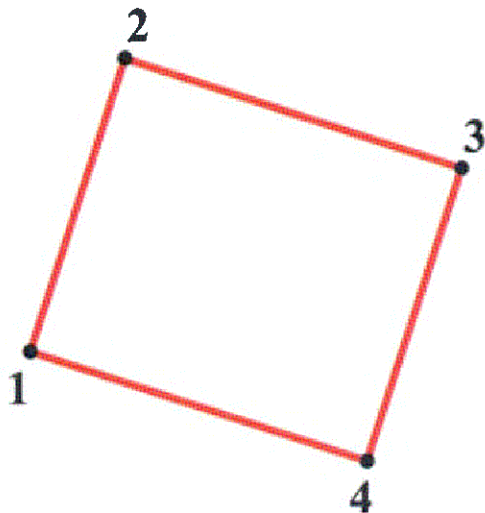


УСЛОВНЫЕ ОБОЗНАЧЕНИЯ

-  граница территории объекта культурного наследия регионального значения
-  объект культурного наследия регионального значения

МАСШТАБ 1:2000
0 10 20 40 60 80
М

**Перечень координат поворотных (характерных) точек границ территории
объекта культурного наследия регионального значения
«Здание б. городского управления и банка», по адресу: Ленинградская область,
Лужский муниципальный район, Лужское городское поселение, г. Луга,
пр. Кирова, д. 69**



Номер поворотной (характерной) точки	Координаты поворотных (характерных) точек в местной системе координат (МСК)	
	X	Y
1	302957.20	2186326.43
2	302990.94	2186337.39
3	302978.32	2186376.34
4	302944.57	2186365.38

Определение географических координат характерных точек границы территории объекта культурного наследия выполнено в местной системе координат МСК-47 зона 2

**Режим использования территории объекта культурного наследия
регионального значения «Здание б. городского управления и банка», по адресу:
Ленинградская область, Лужский муниципальный район,
Лужское городское поселение, г. Луга, пр. Кирова, д. 69**

На территории Памятника разрешается:

- проведение работ по сохранению объекта культурного наследия (меры, направленные на обеспечение физической сохранности и сохранение историко-культурной ценности объекта культурного наследия, предусматривающие консервацию, ремонт, реставрацию, включающие в себя научно-исследовательские, изыскательские, проектные и производственные работы, научное руководство за проведением работ по сохранению объекта культурного наследия, технический и авторский надзор за проведением этих работ);

- реконструкция, ремонт существующих дорог, инженерных коммуникаций, благоустройство, озеленение, установка малых архитектурных форм, иная хозяйственная деятельность (по согласованию с региональным органом охраны объектов культурного наследия), не противоречащая требованиям обеспечения сохранности объекта культурного наследия и позволяющая обеспечить функционирование объекта культурного наследия в современных условиях, обеспечивающая недопущение ухудшения состояния территории объекта культурного наследия.

На территории Памятника запрещается:

- строительство объектов капитального строительства и увеличение объемно-пространственных характеристик существующих на территории объекта культурного наследия объектов капитального строительства; проведение земляных, строительных, мелиоративных работ и иных работ, за исключением работ по сохранению объекта культурного наследия или его отдельных элементов, сохранению историко-градостроительной или природной среды объекта культурного наследия;

- установка рекламных конструкций, распространение наружной рекламы;

- осуществление любых видов деятельности, ухудшающих экологические условия и гидрологический режим на территории объекта культурного наследия, создающих вибрационные нагрузки динамическим воздействием на грунты в зоне их взаимодействия с объектами культурного наследия.

**Предмет охраны объекта культурного наследия регионального значения
«Здание б. городского управления и банка», по адресу: Ленинградская область,
Лужский муниципальный район, Лужское городское поселение, г. Луга,
пр. Кирова, д. 69**

№ п/п	Виды предметов охраны	Элементы предметов охраны	Фотофиксация
1	Градостроительные характеристики	<p>Местоположение: на углу пр. Кирова и Советского пер.</p> <p>Роль здания в формировании красных линий пр. Кирова и Советского пер.</p> <p>Сохранившиеся исторические габариты и объемно-пространственная структура исторического здания:</p> <ul style="list-style-type: none"> - П-образное в плане с вальмовой кровлей и чердачным пространством. 	 
2	Архитектурные и конструктивные характеристики	<p>Объемно-планировочная структура и архитектурное решение объекта:</p> <ul style="list-style-type: none"> - высотные отметки, - конфигурация и тип (вальмовая), конструктивное решение (стропильная система) кровли, - первоначальные входы в здание (местоположение, габариты); 	

- прямоугольное в плане крыльцо с коваными кронштейнами козырька;
- ступени входа из Путиловского камня расходящиеся в три стороны без перил.



Исторические оконные проемы (местоположение, габариты).

Исторические капитальные стены, характер кладки стен здания из красного кирпича (с крестовой перевязкой).



Фундаменты здания (бутовые с забутовкой из известкового камня).

Цоколь здания (Путиловская плита) с оконными проемами цокольного этажа.



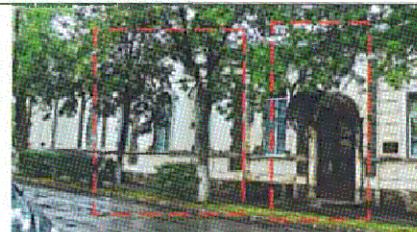
Элементы композиционного и архитектурного решения фасадов здания:

- Два ризалита по краям восточного фасада.

- Декоративная рустовка плоскости стены восточного фасада выше уровня подоконной доски.



- Ризалит в зоне парадного входа южного фасада;
- Ризалит на два окна в центральной части южного фасада;
- Утопленная плоскость южного фасада шириной на два окна (западный угол).



Характер отделки декоративной отделки фасадов: оштукатуренные и окрашенные.

Декоративная отделка ребер ризалитов вертикальными рядами рустов с декором «шуба». Их окраска в контрастный основному цвету фасада цвет.

Тянутый профилированный венчающий карниз.



Декоративная рустовка плоскости стены южного фасада выше уровня подоконной доски.

Декоративное оформление оконных проемов ризалитов восточного и восточной части южного фасадов:

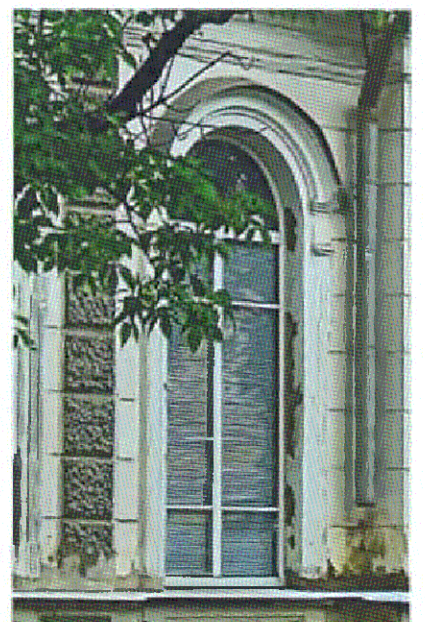
- Тянутые профилированные наличники с тянутыми «ушками» в верхних углах и в центре над перемычкой (замок);
- Над окном тянутые арочные профилированные сандрики;
- Под уровнем подоконной доски плоская полочка и по краям наличника плоские «камешки».

Декоративное оформление оконных проемов прясла стены восточного фасада:

- Тянутые профилированные наличники с тянутыми «ушками» в верхних углах и в центре над перемычкой (замок);
- Над окном сандрик в виде профилированной тянутой полочки с увеличивающимся кверху свесом фасций;
- Под уровнем подоконной доски плоская полочка и по краям наличника плоские «камешки».

Декоративное оформление арочных оконных проемов западной части южного фасада:

- профилированный тянутый наличник с двумя рядами импостов в зоне пяты с каждой стороны от проема.



		<p>Историческая входная группа парадного входа (материал: дерево, стекло), состоящая из двух идентичных дверных заполнений (внутреннего и наружного).</p> <p>Декоративный тянутый профилированный архитрав с однорядным импостом в зоне пяты с каждой стороны над дверным проёмом.</p> <p>Кованная металлическая конструкция для козырька над парадным входом.</p> <p>Исторические отметки межэтажных перекрытий.</p> <p>Исторические габариты помещений в пределах капитальных стен, историческое расположение и габариты оконных и дверных проемов.</p>	 <p>Снимок 2013 г.</p> 
--	--	---	--

Предмет охраны может быть уточнен при проведении дополнительных научных исследований.