

АДМИНИСТРАЦИЯ ЛЕНИНГРАДСКОЙ ОБЛАСТИ
КОМИТЕТ ПО КУЛЬТУРЕ ЛЕНИНГРАДСКОЙ ОБЛАСТИ

ПРИКАЗ

«26» марта 2020 г.

№ 01-03/20-100
Санкт-Петербург

Об установлении границ территории и предмета охраны объекта культурного наследия регионального значения «Памятник Ленину В.И., 1955 г., ск. Захаров Е.Г.» по адресу: Ленинградская область, Лужский муниципальный район, Лужское городское поселение, г. Луга, пр. Володарского, соор. 5/п

В соответствии со ст. ст. 3.1, 9.2, 20, 33 Федерального закона от 25 июня 2002 года № 73-ФЗ «Об объектах культурного наследия (памятниках истории и культуры) народов Российской Федерации», ст. 4 областного закона Ленинградской области от 25 декабря 2015 года № 140-оз «О государственной охране, сохранении, использовании и популяризации объектов культурного наследия (памятников истории и культуры) народов Российской Федерации, расположенных на территории Ленинградской области», п. 2.2.2. Положения о комитете по культуре Ленинградской области, утвержденного постановлением Правительства Ленинградской области от 24 октября 2017 года № 431, приказываю:

1. Установить границы территории объекта культурного наследия регионального значения «Памятник Ленину В.И., 1955 г., ск. Захаров Е.Г.» по адресу: Ленинградская область, Лужский муниципальный район, Лужское городское поселение, г. Луга, пр. Володарского, соор. 5/п (далее – Памятник), принятого на государственную охрану распоряжением комитета по культуре Ленинградской области от 06 мая 2015 года № 01-04/15-76, согласно приложению 1 к настоящему приказу.

2. Установить предмет охраны Памятника согласно приложению 2 к настоящему приказу.

3. Отделу по осуществлению полномочий Ленинградской области в сфере объектов культурного наследия департамента государственной охраны, сохранения и использования объектов культурного наследия комитета по культуре Ленинградской области обеспечить:

- внесение соответствующих сведений в Единый государственный реестр объектов культурного наследия (памятников истории и культуры) народов Российской Федерации;

- копию настоящего приказа направить в сроки, установленные действующим законодательством, в федеральный орган исполнительной власти, уполномоченный Правительством Российской Федерации на осуществление государственного кадастрового учета, государственной регистрации прав, ведение Единого государственного реестра недвижимости и предоставление сведений, содержащихся в Едином государственном реестре недвижимости, его территориальные органы.

4. Отделу взаимодействия с муниципальными образованиями, информатизации и организационной работы комитета по культуре Ленинградской области обеспечить размещение настоящего приказа на сайте комитета по культуре Ленинградской области в информационно-телекоммуникационной сети «Интернет».

5. Контроль за исполнением настоящего приказа возложить на заместителя начальника департамента государственной охраны, сохранения и использования объектов культурного наследия комитета по культуре Ленинградской области.

6. Настоящий приказ вступает в силу со дня его официального опубликования.

Председатель комитета

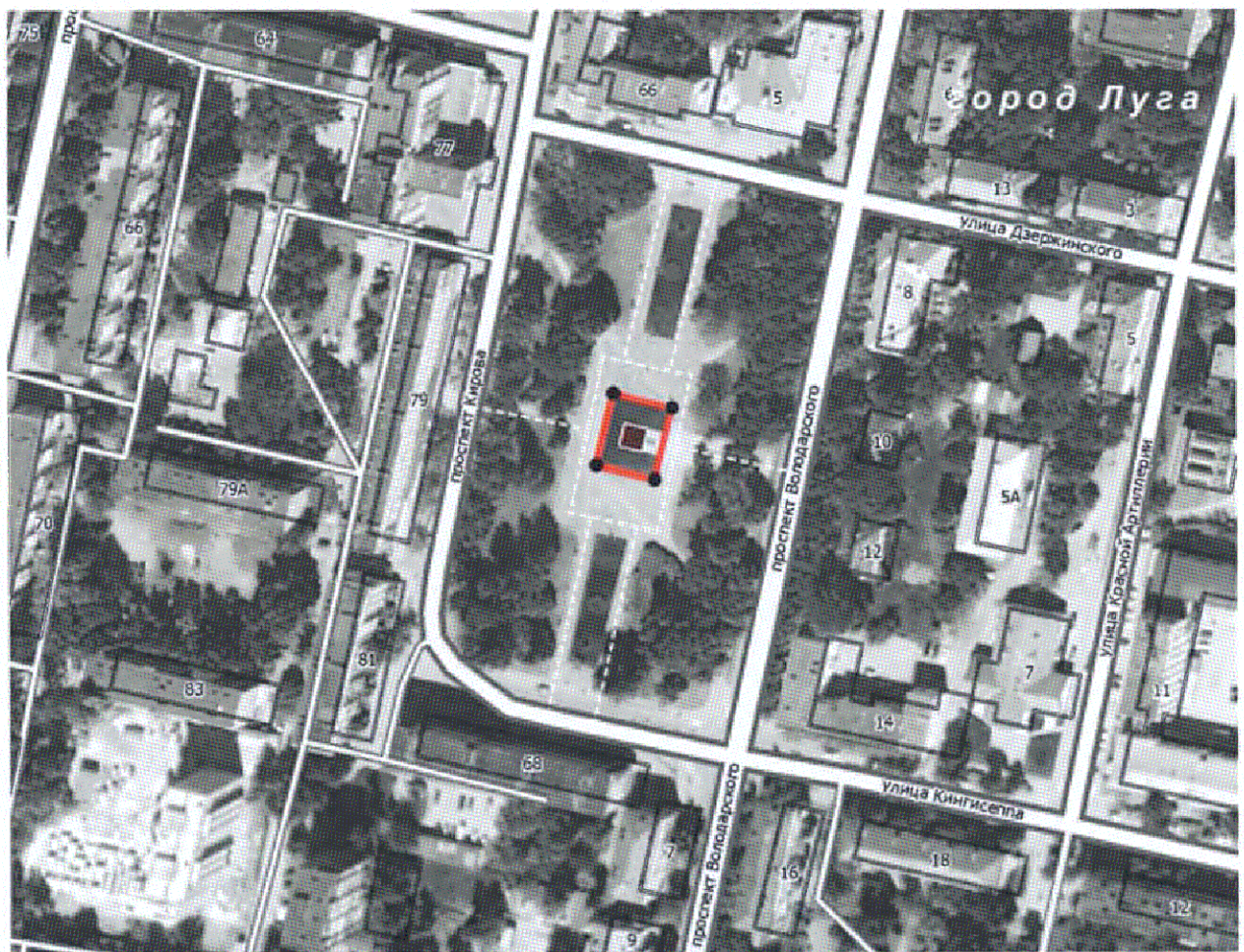


В.О. Цой



Приложение № 1
к приказу комитета по культуре
Ленинградской области
от «26» марта 2020 г.
№ 01-03/20-100

**Границы территории объекта культурного наследия регионального значения
«Памятник Ленину В.И., 1955 г., ск. Захаров Е.Г.» по адресу:
Ленинградская область, Лужский муниципальный район,
Лужское городское поселение, г. Луга, пр. Володарского, соор. 5/п**

**Карта (схема) границ территории объекта культурного наследия
регионального значения «Памятник Ленину В.И., 1955 г., ск. Захаров Е.Г.»
по адресу: Ленинградская область, Лужский муниципальный район,
Лужское городское поселение, г. Луга, пр. Володарского, соор. 5/п**

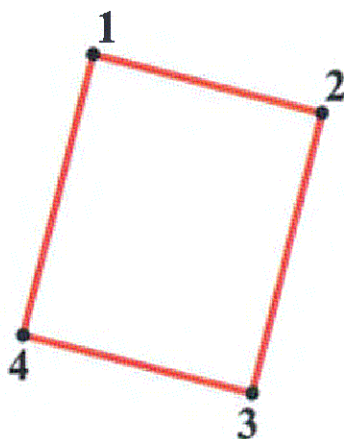


УСЛОВНЫЕ ОБОЗНАЧЕНИЯ

-  граница территории объекта культурного наследия регионального значения
-  объект культурного наследия регионального значения

МАСШТАБ 1:2000
0 10 20 40 60 80
М

**Перечень координат поворотных (характерных) точек границ территории
объекта культурного наследия регионального значения
«Памятник Ленину В.И., 1955 г., ск. Захаров Е.Г.» по адресу:
Ленинградская область, Лужский муниципальный район,
Лужское городское поселение, г. Луга, пр. Володарского, соор. 5/п**



Номер поворотной (характерной) точки	Координаты поворотных (характерных) точек в местной системе координат (МСК)	
	X	Y
1	302555.61	2186329.35
2	302578.63	2186335.15
3	302573.85	2186354.13
4	302550.83	2186348.34

Определение географических координат характерных точек границы территории объекта культурного наследия выполнено в местной системе координат МСК-47 зона 2

**Режим использования территории объекта культурного наследия
регионального значения «Памятник Ленину В.И., 1955 г., ск. Захаров Е.Г.»
по адресу: Ленинградская область, Лужский муниципальный район,
Лужское городское поселение, г. Луга, пр. Володарского, соор. 5/п**

На территории Памятника разрешается:

- проведение работ по сохранению объекта культурного наследия (меры, направленные на обеспечение физической сохранности и сохранение историко-культурной ценности объекта культурного наследия, предусматривающие консервацию, ремонт, реставрацию, включающие в себя научно-исследовательские, изыскательские, проектные и производственные работы, научное руководство за проведением работ по сохранению объекта культурного наследия, технический и авторский надзор за проведением этих работ);
- благоустройство, озеленение, иная хозяйственная деятельность (по согласованию с региональным органом охраны объектов культурного наследия), не противоречащая требованиям обеспечения сохранности объекта культурного наследия и позволяющая обеспечить функционирование объекта культурного наследия в современных условиях, обеспечивающая недопущение ухудшения состояния территории объекта культурного наследия.

На территории Памятника запрещается:

- строительство объектов капитального строительства; проведение земляных, строительных, мелиоративных работ и иных работ, за исключением работ по сохранению объекта культурного наследия или его отдельных элементов, сохранению историко-градостроительной или природной среды объекта культурного наследия;
- установка рекламных конструкций, распространение наружной рекламы;
- осуществление любых видов деятельности, ухудшающих экологические условия и гидрологический режим на территории объекта культурного наследия, создающих вибрационные нагрузки динамическим воздействием на грунты в зоне их взаимодействия с объектами культурного наследия.

**Предмет охраны объекта культурного наследия регионального значения
«Памятник Ленину В.И., 1955 г., ск. Захаров Е.Г.» по адресу:
Ленинградская область, Лужский муниципальный район,
Лужское городское поселение, г. Луга, пр. Володарского, соор. 5/п**

№ п/п	Виды предметов охраны	Элементы предметов охраны	Фотофиксация
1	Градостроительные характеристики	<p>Местоположение объекта в центре сквера им. Ленина по центральной его оси, параллельной пр. Кирова и пр. Володарского.</p> <p>Центральная композиционная роль объекта в структуре окружающего сквера.</p> <p>Сохранившиеся исторические габариты газонного озеленения вокруг памятника.</p> <p>Ориентация объекта в восточном направлении на пр. Володарского.</p>	
2	Архитектурные и конструктивные характеристики	<p>Объемно-пространственная композиция, включающая:</p> <p>Прямоугольный в плане газон в центре сквера, отделенный от дневной поверхности бортовым камнем;</p> <p>Широкий вымощенный плиткой подход с восточной стороны памятника, состоящий из трех ступеней, равных по ширине вымощенной площадке вокруг памятника;</p> <p>Квадратная в плане вымощенная плиткой площадка вокруг памятника;</p>	

Цветник прямоугольной формы во всю глубину средней ступени;

Постамент памятника трехчастный, с уменьшением размеров элементов постамента в плане от нижнего к верхнему. Основание постамента из гранитных плит (на 20 см больше среднего элемента постамента с каждой стороны).



Средний объем постамента из гранитных блоков (на 5 см больше верхнего элемента постамента с каждой стороны).

Материал постамента – из блоков красного и серого гранита на связующем растворе.

Фактура и характер отделки поверхностей постамента – шлифованный гранит.

Рисунок укладки блоков с перевязкой.



		<p>Фигура В.И. Ленина в костюме «тройка» с правой рукой, согнутой и протянутой вперед.</p> <p>В левой руке – сложенная газета. Материал памятника – бронза.</p> <p>Конструктивное решение и габариты памятника.</p> <p>Техника и материал памятника:</p> <p>скульптура – бронза; постамент – блоки серого и красного гранита.</p> <p>Тема памятника – образ «вождя мировой революции» В.И. Ленина.</p> <p>Памятная плита, закрепленная на лицевой (юго-восточной) стороне памятника в верхней части постамента, из черного диабазы с надписью, вырубленной и покрашенной белой краской.</p> <p>Текст надписи: «ЛЕНИН ВЛАДИМИР ИЛЬИЧ 1870–1924»</p>	 
--	--	--	--

Предмет охраны может быть уточнен при проведении дополнительных научных исследований.