

АДМИНИСТРАЦИЯ ЛЕНИНГРАДСКОЙ ОБЛАСТИ
КОМИТЕТ ПО КУЛЬТУРЕ ЛЕНИНГРАДСКОЙ ОБЛАСТИ

ПРИКАЗ

«16» марта 2020 г.

№ 01-03/20-70
Санкт-Петербург

Об установлении границ территории и предмета охраны объекта культурного наследия регионального значения «Памятный знак на месте испытания первого в мире ранцевого парашюта, изобретенного Котельниковым Глебом Евгеньевичем (1912 г.)», по адресу: Ленинградская область, Гатчинский муниципальный район, Пудостьское сельское поселение, д. Котельниково, ул. Салезская, (у моста через реку Парица)

В соответствии со ст. ст. 3.1, 9.2, 20, 33 Федерального закона от 25 июня 2002 года № 73-ФЗ «Об объектах культурного наследия (памятниках истории и культуры) народов Российской Федерации», ст. 4 областного закона Ленинградской области от 25 декабря 2015 года № 140-оз «О государственной охране, сохранении, использовании и популяризации объектов культурного наследия (памятников истории и культуры) народов Российской Федерации, расположенных на территории Ленинградской области», п. 2.2.2. Положения о комитете по культуре Ленинградской области, утвержденного постановлением Правительства Ленинградской области от 24 октября 2017 года № 431, приказываю:

1. Установить границы территории объекта культурного наследия регионального значения «Памятный знак на месте испытания первого в мире ранцевого парашюта, изобретенного Котельниковым Глебом Евгеньевичем (1912 г.)», по адресу: Ленинградская область, Ленинградская область, Гатчинский муниципальный район, Пудостьское сельское поселение, д. Котельниково, ул. Салезская, (у моста через реку Парица) (далее – Памятник), принятого на государственную охрану решением Исполнительного комитета Ленинградского областного Совета народных депутатов от 27 августа 1979 года № 337, согласно приложению 1 к настоящему приказу.

2. Установить предмет охраны Памятника согласно приложению 2 к настоящему приказу.

3. Отделу по осуществлению полномочий Ленинградской области в сфере объектов культурного наследия департамента государственной охраны, сохранения и использования объектов культурного наследия комитета по культуре Ленинградской области обеспечить:

- внесение соответствующих сведений в Единый государственный реестр объектов культурного наследия (памятников истории и культуры) народов Российской Федерации;

- копию настоящего приказа направить в сроки, установленные действующим законодательством, в федеральный орган исполнительной власти, уполномоченный Правительством Российской Федерации на осуществление государственного кадастрового учета, государственной регистрации прав, ведение Единого государственного реестра недвижимости и предоставление сведений, содержащихся в Едином государственном реестре недвижимости, его территориальные органы.

4. Отделу взаимодействия с муниципальными образованиями, информатизации и организационной работы комитета по культуре Ленинградской области обеспечить размещение настоящего приказа на сайте комитета по культуре Ленинградской области в информационно-телекоммуникационной сети «Интернет».

5. Контроль за исполнением настоящего приказа возложить на заместителя начальника департамента государственной охраны, сохранения и использования объектов культурного наследия комитета по культуре Ленинградской области.

6. Настоящий приказ вступает в силу со дня его официального опубликования.

Председатель комитета

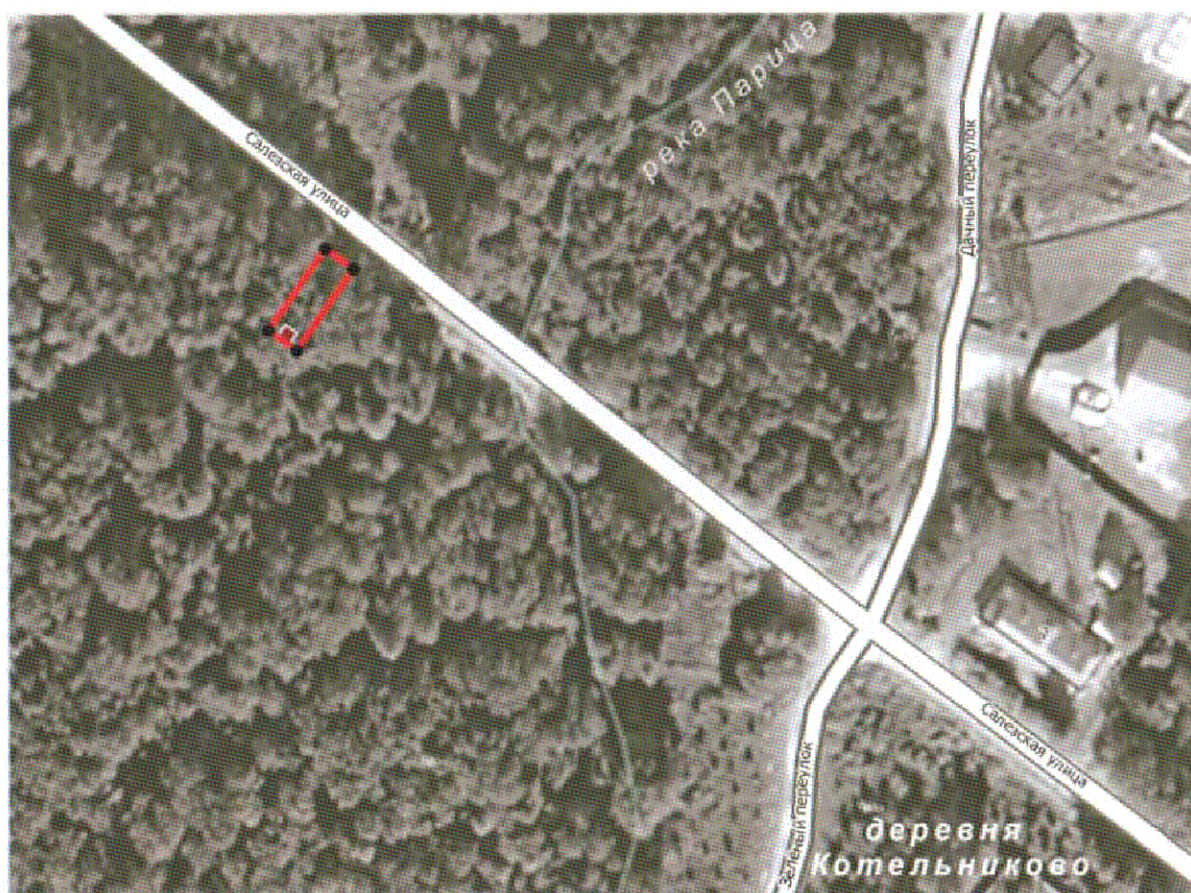


В.О. Цой


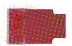
Приложение № 1
к приказу комитета по культуре
Ленинградской области
от «16» марта 2020 г.
№ П-03/20-70

**Границы территории объекта культурного наследия регионального значения
«Памятный знак на месте испытания первого в мире ранцевого парашюта,
изобретенного Котельниковым Глебом Евгеньевичем (1912 г.)», по адресу:
Ленинградская область, Ленинградская область,
Гатчинский муниципальный район, Пудостьское сельское поселение,
д. Котельниково, ул. Салезская, (у моста через реку Парица)**

**Карта (схема) границ территории объекта культурного наследия
регионального значения «Памятный знак на месте испытания первого в мире
ранцевого парашюта, изобретенного Котельниковым Глебом Евгеньевичем
(1912 г.)», по адресу: Ленинградская область, Ленинградская область,
Гатчинский муниципальный район, Пудостьское сельское поселение,
д. Котельниково, ул. Салезская, (у моста через реку Парица)**

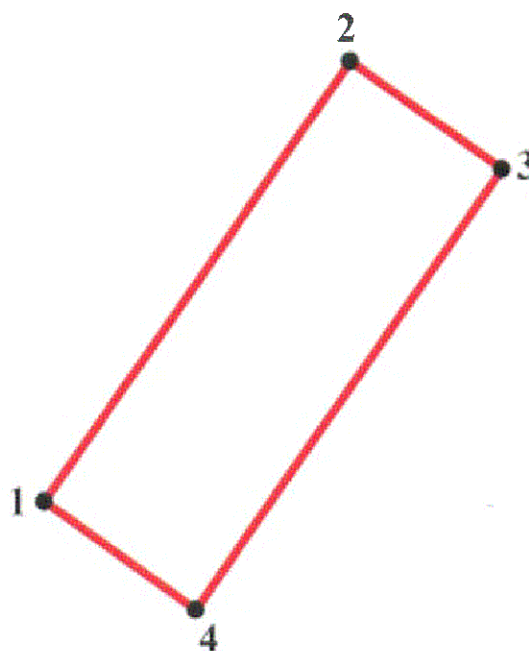


УСЛОВНЫЕ ОБОЗНАЧЕНИЯ

-  граница территории объекта культурного наследия регионального значения
-  объект культурного наследия регионального значения

МАСШТАБ 1:1000
0 5 10 20 30 40
М

Перечень координат поворотных (характерных) точек границ территории объекта культурного наследия регионального значения «Памятный знак на месте испытания первого в мире ранцевого парашюта, изобретенного Котельниковым Глебом Евгеньевичем (1912 г.)», по адресу: Ленинградская область, Ленинградская область, Гатчинский муниципальный район, Пудостьское сельское поселение, д. Котельниково, ул. Салезская, (у моста через реку Парица)



Номер поворотной (характерной) точки	Координаты поворотных (характерных) точек в местной системе координат (МСК)	
	X	Y
1	397061.04	2197554.40
2	397064.37	2197549.69
3	397077.95	2197559.26
4	397074.62	2197563.98

Определение географических координат характерных точек границы территории объекта культурного наследия выполнено в местной системе координат МСК-47 зона 2.

Режим использования территории объекта культурного наследия регионального значения «Памятный знак на месте испытания первого в мире ранцевого парашюта, изобретенного Котельниковым Глебом Евгеньевичем (1912 г.)», по адресу: Ленинградская область, Ленинградская область, Гатчинский муниципальный район, Пудостьское сельское поселение, д. Котельниково, ул. Салезская, (у моста через реку Парица)

На территории Памятника разрешается:

- проведение работ по сохранению объекта культурного наследия (меры, направленные на обеспечение физической сохранности и сохранение историко-культурной ценности объекта культурного наследия, предусматривающие консервацию, ремонт, реставрацию, включающие в себя научно-исследовательские, изыскательские, проектные и производственные работы, научное руководство за проведением работ по сохранению объекта культурного наследия, технический и авторский надзор за проведением этих работ);

- реконструкция, ремонт существующих дорог, инженерных коммуникаций, благоустройство, озеленение, установка малых архитектурных форм, иная хозяйственная деятельность (по согласованию с региональным органом охраны объектов культурного наследия), не противоречащая требованиям обеспечения сохранности объекта культурного наследия и позволяющая обеспечить функционирование объекта культурного наследия в современных условиях, обеспечивающая недопущение ухудшения состояния территории объекта культурного наследия.



На территории Памятника запрещается:

- строительство объектов капитального строительства и увеличение объемно-пространственных характеристик существующих на территории объекта культурного наследия объектов капитального строительства; проведение земляных, строительных, мелиоративных работ и иных работ, за исключением работ по сохранению объекта культурного наследия или его отдельных элементов, сохранению историко-градостроительной или природной среды объекта культурного наследия;

- установка рекламных конструкций, распространение наружной рекламы;

- осуществление любых видов деятельности, ухудшающих экологические условия и гидрологический режим на территории объекта культурного наследия, создающих вибрационные нагрузки динамическим воздействием на грунты в зоне их взаимодействия с объектами культурного наследия.

**Предмет охраны объекта культурного наследия регионального значения
«Памятный знак на месте испытания первого в мире ранцевого парашюта,
изобретенного Котельниковым Глебом Евгеньевичем (1912 г.)», по адресу:
Ленинградская область, Ленинградская область, Гатчинский муниципальный
район, Пудостьское сельское поселение, д. Котельниково, ул. Салезская, (у
моста через реку Парица)**

№ п/п	Виды предметов охраны	Элементы предметов охраны	Фотофиксация
1	Градостроительные характеристики	<p>Местоположение: в 22 метрах к западу от моста через реку Парица, к юго-западу от Салезской ул. в деревне Котельниково.</p> <p>Исторические габариты стелы. Одиное расположение памятника.</p>	
2	Архитектурные и конструктивные характеристики	<p>Объемно-пространственная композиция, состоящая из следующих элементов:</p> <ul style="list-style-type: none"> - лестница, ведущая от проезжей части Салезской ул. к дорожке в направлении стелы; - прямая мощеная дорожка, отбитая вытопленным бортовым камнем, от улицы к стеле; <p style="text-align: center;">- прямоугольная мощеная</p>	

площадка вокруг стелы, ограниченная бортовым камнем;

- бетонная плита (высота 10 см), квадратная в плане, на которую установлена стела.

- облицовочные плитки темно-серого цвета;

- постамент (высота 40 см), квадратный в плане, установленный на плиту и смещенный заподлицо с тыльной гранью плиты.

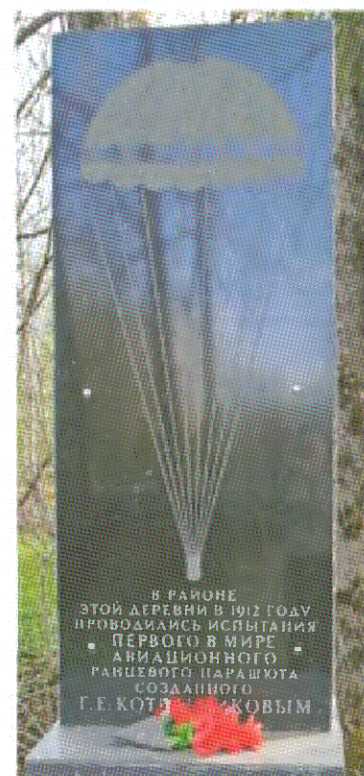
- облицовочные плитки темно-серого цвета;

- стела (высота 80 см) в виде полированной плиты из черного диабазы с изображением парашюта и памятным текстом, опертая на бетонную плиту тыльной стороной.

- облицовочные плитки бетонной плиты темно-серого цвета;

Мемориальный текст, выгравированный на лицевой грани стелы методом глубокой гравировки:

«В РАЙОНЕ
ЭТОЙ ДЕРЕВНИ В 1912 ГОДУ
ПРОВОДИЛИСЬ ИСПЫТАНИЯ
ПЕРВОГО В МИРЕ
АВИАЦИОННОГО
РАНЦЕВОГО ПАРАШЮТА
СОЗДАННОГО
Г.Е. КОТЕЛЬНИКОВЫМ».



Предмет охраны может быть уточнен при проведении дополнительных научных исследований.