



АДМИНИСТРАЦИЯ ЛЕНИНГРАДСКОЙ ОБЛАСТИ  
КОМИТЕТ ПО КУЛЬТУРЕ ЛЕНИНГРАДСКОЙ ОБЛАСТИ

---

ПРИКАЗ

«16» декабря 2019 г.

№ 01-03/19-546  
г. Санкт-Петербург

**Об установлении границ территории и предмета охраны объекта культурного наследия федерального значения «Усадьба Альбрехта», 1836 г., расположенного по адресу: Ленинградская область, Кингисеппский муниципальный район, Котельское сельское поселение, дер. Котлы, 97**

В соответствии со статьями 3.1, 9.1, 20, 33 Федерального закона от 25 июня 2002 года № 73-ФЗ «Об объектах культурного наследия (памятниках истории и культуры) народов Российской Федерации», ст. 4 закона Ленинградской области от 25 декабря 2015 года № 140-оз «О государственной охране, сохранении, использовании и популяризации объектов культурного наследия (памятников истории и культуры) народов Российской Федерации, расположенных на территории Ленинградской области», п. 2.2.1. Положения о комитете по культуре Ленинградской области, утвержденного постановлением Правительства Ленинградской области от 24 октября 2017 года № 431, приказываю:

1. Установить границы и режим использования территории объекта культурного наследия федерального значения «Усадьба Альбрехта», 1836 г. (ансамбль) по адресу: Ленинградская область, Кингисеппский муниципальный район, Котельское сельское поселение, дер. Котлы, 97, принятого под государственную охрану Указом Президента Российской Федерации от 20 февраля 1995 года № 176, согласно приложению 1 к настоящему приказу.

2. Установить предмет охраны объекта культурного наследия федерального значения «Усадьба Альбрехта», 1836 г. (ансамбль) по адресу: Ленинградская область, Кингисеппский муниципальный район, Котельское сельское поселение, дер. Котлы, 97, согласно приложению 2 к настоящему приказу.

3. Отделу по осуществлению полномочий Российской Федерации в сфере объектов культурного наследия департамента государственной охраны, сохранения и использования объектов культурного наследия комитета по культуре Ленинградской области обеспечить:

- внесение соответствующих сведений в Единый государственный реестр объектов культурного наследия (памятников истории и культуры) народов Российской Федерации;

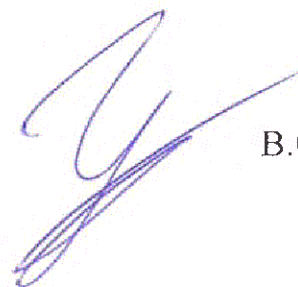
- копию настоящего приказа направить в сроки, установленные действующим законодательством, в федеральный орган исполнительной власти, уполномоченный Правительством Российской Федерации на осуществление государственного кадастрового учета, государственной регистрации прав, ведение Единого государственного реестра недвижимости и предоставление сведений, содержащихся в Едином государственном реестре недвижимости, его территориальные органы.

4. Отделу взаимодействия с муниципальными образованиями, информатизации и организационной работы комитета по культуре Ленинградской области обеспечить размещение настоящего приказа на сайте комитета по культуре Ленинградской области в информационно-телекоммуникационной сети «Интернет».

5. Контроль за исполнением настоящего приказа возложить на заместителя начальника департамента государственной охраны, сохранения и использования объектов культурного наследия комитета по культуре Ленинградской области.

6. Настоящий приказ вступает в силу со дня его официального опубликования.

Председатель комитета



В.О. Цой

Приложение № 1  
к приказу комитета по культуре  
Ленинградской области  
от « 16 » декабря 2019 г.  
№ 01-03/19-546

**Границы территории объекта культурного наследия федерального значения  
«Усадьба Альбрехта», 1836 г. (ансамбль) по адресу: Ленинградская область,  
Кингисеппский муниципальный район, Котельское сельское поселение,  
дер. Котлы, 97**

**1. Текстовое описание границ**

Текстовое описание границ территории объекта культурного наследия представлено в форме таблицы.

Прохождение границы		Описание прохождения границы
от точки	до точки	
1	2	3
1	2	на юго-восток
2	3	на юго-запад
3	4	на юго-запад
4	5	на северо-запад
5	6	на северо-запад
6	7	на северо-восток
7	8	на северо-восток
8	9	на северо-восток
9	10	на северо-восток
10	1	на северо-восток
11	12	на юго-восток
12	13	на юго-запад
13	14	на северо-запад
14	15	на северо-восток
15	11	на юго-восток

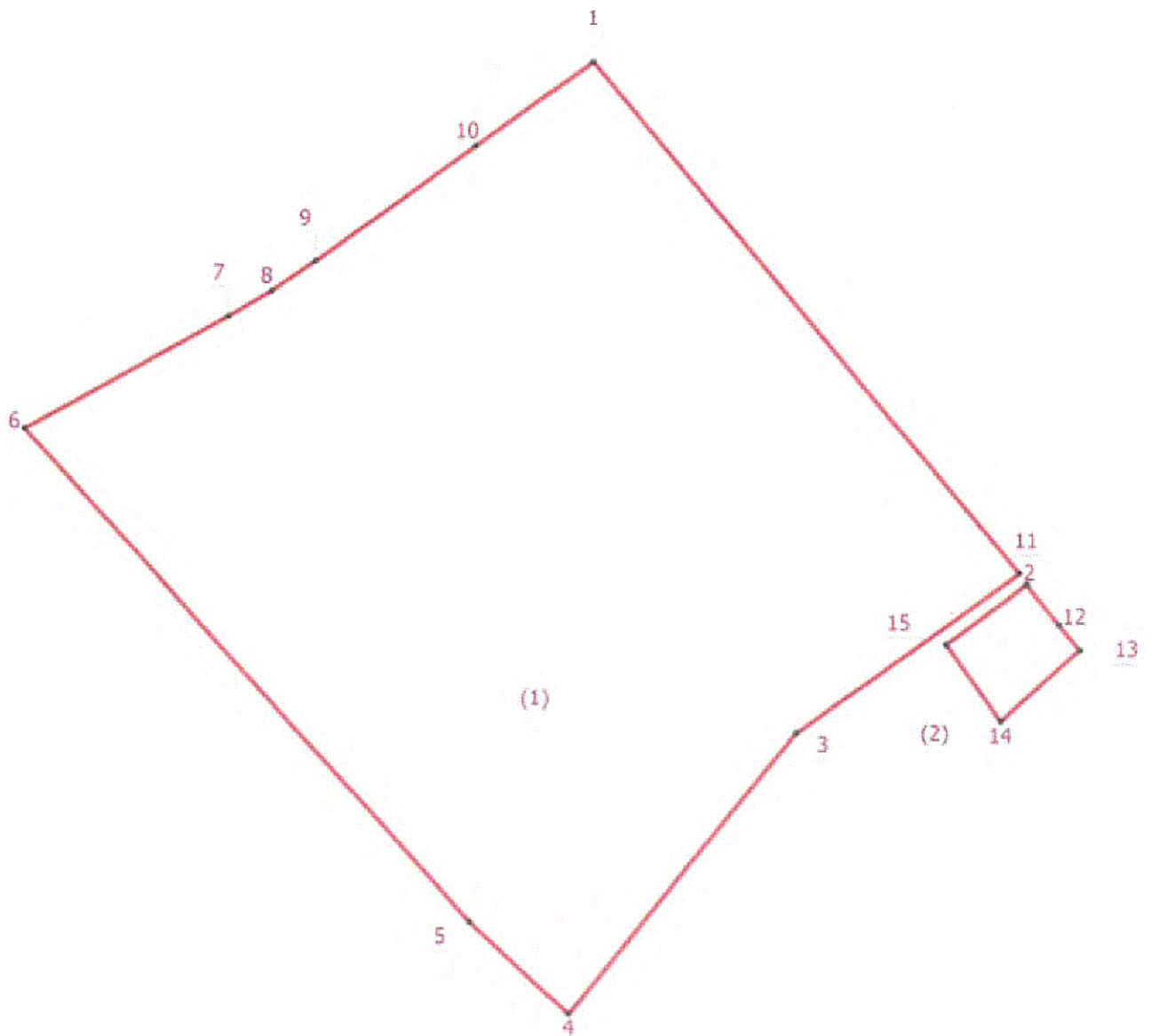
2. Карта (схема) границ территории объекта культурного наследия федерального значения «Усадьба Альбрехта», 1836 г. (ансамбль) по адресу: Ленинградская область, Кингисеппский муниципальный район, Котельское сельское поселение, дер. Котлы, 97



**Условные обозначения:**

- - территория объекта культурного наследия;
- - характерная точка границы, сведения о которой позволяют однозначно определить ее положение на местности;
- 1 - обозначение новой характерной точки;

**3. Карта (схема) поворотных точек границ территории объекта культурного наследия федерального значения «Усадьба Альбрехта», 1836 г. (ансамбль) по адресу: Ленинградская область, Кингисеппский муниципальный район, Котельское сельское поселение, дер. Котлы, 97**



- - территория объекта культурного наследия;
- - характерная точка границы, сведения о которой позволяют однозначно определить ее положение на местности;
- 1 - обозначение новой характерной точки;

**4. Перечень координат поворотных (характерных) точек границ территории объекта культурного наследия федерального значения «Усадьба Альбрехта», 1836 г. (ансамбль) по адресу: Ленинградская область, Кингисеппский муниципальный район, Котельское сельское поселение, дер. Котлы, 97**

Обозначение характерных точек части границы	Координаты, м		Метод определения координат характерной точки	Средняя квадратическая погрешность положения характерной точки (М), м	Описание обозначения точки на местности (при наличии)
	X	Y			
1	2	3	4	5	6
Часть 1					
1	399891.85	1295397.30	Картометрический метод	0.50	-
2	399514.03	1295711.53	Картометрический метод	0.50	-
3	399397.00	1295547.59	Картометрический метод	0.50	-
4	399188.50	1295380.09	Картометрический метод	0.50	-
5	399256.49	1295307.06	Картометрический метод	0.50	-
6	399622.35	1294978.80	Картометрический метод	0.50	-
7	399704.32	1295129.05	Картометрический метод	0.50	-
8	399722.88	1295160.73	Картометрический метод	0.50	-
9	399744.73	1295193.01	Картометрический метод	0.50	-
10	399829.94	1295310.96	Картометрический метод	0.50	-
1	399891.85	1295397.30	Картометрический метод	0.50	-
Часть 2					
11	399505.80	1295716.79	Картометрический метод	0.50	-
12	399476.55	1295740.59	Картометрический метод	0.50	-
13	399458.00	1295756.02	Картометрический метод	0.50	-
14	399405.40	1295697.79	Картометрический метод	0.50	-
15	399462.20	1295657.69	Картометрический метод	0.50	-
11	399505.80	1295716.79	Картометрический метод	0.50	-

**Режим использования территории объекта культурного наследия федерального значения «Усадьба Альбрехта», 1836 г. (ансамбль) по адресу: Ленинградская область, Кингисеппский муниципальный район, Котельское сельское поселение, дер. Котлы, 97**

**На территории Ансамбля разрешается:**

- проведение работ по сохранению объекта культурного наследия (меры, направленные на обеспечение физической сохранности и сохранение историко-культурной ценности объекта культурного наследия, предусматривающие консервацию, ремонт, реставрацию, приспособление объекта культурного наследия для современного использования и включающие в себя научно-исследовательские, изыскательские, проектные и производственные работы, научное руководство за проведением работ по сохранению объекта культурного наследия, технический и авторский надзор за проведение этих работ);

- разрешается ведение хозяйственной деятельности, не противоречащей требованиям обеспечения сохранности объекта культурного наследия;

- реконструкция, ремонт существующих дорог, инженерных коммуникаций, благоустройство, озеленение, установка малых архитектурных форм, иная хозяйственная деятельность (по согласованию с региональным органом охраны объектов культурного наследия), не противоречащая требованиям обеспечения сохранности объекта культурного наследия и позволяющая обеспечить функционирование объекта культурного наследия в современных условиях, обеспечивающая недопущение ухудшения состояния территории объекта культурного наследия.

**На территории Ансамбля запрещается:**

- строительство объектов капитального строительства и увеличение объемно-пространственных характеристик, существующих на территории памятника объектов капитального строительства; проведение земляных, строительных, мелиоративных и иных работ, за исключением работ по сохранению объекта культурного наследия или его отдельных элементов, сохранению историко-градостроительной или природной среды объекта культурного наследия;

- установка рекламных конструкций, распространение наружной рекламы;

- осуществление любых видов деятельности, ухудшающих экологические условия и гидрологический режим на территории объекта культурного наследия, создающих вибрационные нагрузки динамическим воздействием на грунты в зоне их взаимодействия с объектами культурного наследия.

**Предмет охраны**  
**объекта культурного наследия федерального значения**  
**«Усадьба Альбрехта», 1836 г. (ансамбль) по адресу: Ленинградская область,**  
**Кингисеппский муниципальный район, Котельское сельское поселение,**  
**дер. Котлы, 97**

№ п/п	Виды предмета охраны	Предмет охраны	Фотофиксация
1	2	3	4
1	Объемно-пространственное решение территории:	<p>местоположение ансамбля в границах территории, по адресу: Ленинградская область, Кингисеппский муниципальный район, Котельское сельское поселение, дер. Котлы.</p> <p>визуальные связи;</p> <p>месторасположения парка с фруктовым садом – партерная зона;</p>	 
2	Объемно-пространственное решение:	<p>1. Усадебный дом:</p> <p>исторические габариты и конфигурация двухэтажного прямоугольного в плане здания;</p> <p>исторические габариты, конфигурация и высотные отметки портика;</p>	 



2. Конюшня. 1860 г.:

исторические габариты и конфигурация двухэтажного прямоугольного в плане здания;



3. Амбар. 1854 г.:

исторические габариты и конфигурация одноэтажного прямоугольного в плане здания;



4. Конюшня. 1885 г.:

исторические габариты и конфигурация одноэтажного прямоугольного в плане здания с ризалитами;



5. Скотный двор. 1900 г.  
Оранжерея. 1903 г.:

исторические габариты и конфигурация одноэтажного прямоугольного в плане здания;



6. Часовня (1784):

исторические габариты и конфигурация одноэтажного прямоугольного в плане здания;



7. Ограда (часть сооружения):

- исторические габариты (фрагмент вдоль северной дороги к Усадебному дому с и фрагмент у дороги с юга);
- конфигурация ограды (прямоугольная в плане);



8. Церковь Николая Чудотворца. 1888 г. Ворота:

исторические габариты и конфигурация прямоугольного в плане здания церкви том числе притвор с трапезной, четверик основного объема, одна апсида и три крыльца западного, северного и южного фасадов;



исторические габариты и конфигурация одного шлемовидного купола и цилиндрического светового барабана;

исторические габариты и конфигурация квадратной колокольни и цилиндрического светового барабана;



9. Склеп. Кон. XVIII в.

исторические габариты и конфигурация одноэтажного прямоугольного в плане здания;



10. Сарай каменный. 1854 г.

исторические габариты и конфигурация одноэтажного прямоугольного в плане здания;



11. Усадебный парк.

исторические габариты, планировка (регулярная), месторасположение (партерная зона);



3

Конструктивная система:

1. Усадебный дом:

исторические фундаменты; наружные и внутренние исторические капитальные



стены, материал (кирпич);



2. Конюшня. 1860 г.:

исторические фундаменты;

наружные и внутренние  
исторические капитальные стены,  
материал (лещадная плита);



3. Амбар. 1854 г.:

исторические фундаменты;

наружные и внутренние  
исторические капитальные стены,  
материал (кирпич, лещадная  
плита);



4. Конюшня. 1885 г.:

исторические фундаменты;

наружные и внутренние  
исторические капитальные стены,  
материал (лещадная плита,  
природный камень);



5. Скотный двор. 1900 г.  
Оранжерея. 1903 г.:

исторические фундаменты;

наружные и внутренние  
исторические капитальные стены,  
материал (лещадная плита,);

6. Часовня (1784):

исторические фундаменты;

наружные и внутренние  
исторические капитальные стены,  
материал (известняк);

7. Ограда (часть сооружения):

исторические фундаменты;

материал (лещадная плита);

8. Церковь Николая Чудотворца.  
1888 г. Ворота:


исторические фундаменты;


исторические наружные и  
внутренние капитальные стены  
(материал – кирпич);

9. Склеп. Кон. XVIII в.

исторические фундаменты;



		<p>исторические капитальные стены, своды (материал – кирпич);</p> <p>10. Сарай каменный. 1854 г.</p> <p>исторические фундаменты;</p> <p>наружные и внутренние исторические капитальные стены, материал (кирпич, лещадная плита, природный камень);</p>	
4	<p>Объемно-планировочное решение:</p>	<p>1. Усадебный дом: объемно-планировочное решение в габаритах наружных и внутренних капитальных стен;</p> <p>2. Конюшня. 1860 г.: объемно-планировочное решение в габаритах наружных и внутренних капитальных стен;</p> <p>3. Амбар. 1854 г.: объемно-планировочное решение в габаритах наружных и внутренних капитальных стен;</p> <p>4. Конюшня. 1885 г.: объемно-планировочное решение в габаритах наружных и внутренних капитальных стен</p> <p>5. Скотный двор. 1900 г. Оранжерея. 1903 г.: объемно-планировочное решение в габаритах наружных и внутренних капитальных стен;</p> <p>6. Часовня. Не ранее 1783 г.:</p>	

		<p>объемно-планировочное решение в габаритах наружных и внутренних капитальных стен;</p> <p>7. Ограда (сохранившаяся часть сооружения):</p> <p>объемно-планировочное решение в границах территории;</p> <p>8. Церковь Николая Чудотворца. 1888 г. Ворота:</p> <p>объемно-планировочное решение в габаритах наружных и внутренних капитальных стен;</p> <p>9. Склеп. Кон. XVIII в.:</p> <p>объемно-планировочное решение в границах территории;</p> <p>10. Сарай каменный. 1854 г.:</p> <p>объемно-планировочное решение в габаритах наружных и внутренних капитальных стен;</p>	
5	<p>Архитектурно-художественное решение:</p>	<p>1. Усадебный дом:</p> <p>материал и тип наружной облицовки – гладкая окрашенная штукатурка;</p> <p>местоположение, габариты и конфигурация оконных проемов (на первом этаже арочные оконные проемы, на втором этаже – прямоугольные)</p> <p>местоположение, габариты и конфигурация дверных проемов (на первом этаже арочные дверные проемы) ;</p>	

декоративное оформление  
фасадов:

профилированная тяга на первом  
этаже в уровне основания арок  
оконных проемов);

фронтоны на юго-западном и  
северо-восточном фасадах:  
конфигурация,  
профилированный карниз,

портик:

6 колонн дорического ордера, их  
материал - известняк,

фриз,

фронтон,

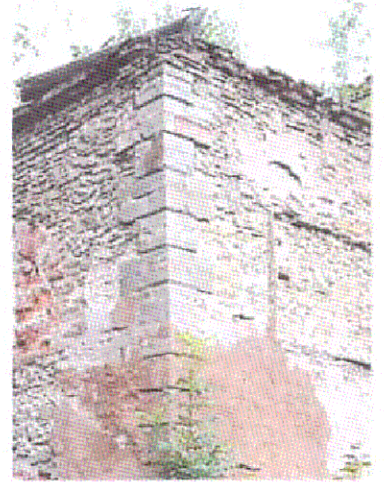
профиль карнизов

2. Конюшня. 1860 г.:

материал и тип наружной  
облицовки – лещадная плита;



материал и тип наружной отделки углов здания  
прямоугольным рустом—  
натуральный камень;



местоположение и габариты  
полуциркульных оконных  
проемов второго этажа с  
клинчатыми перемычками;



местоположение и габариты  
прямоугольных оконных  
проемов первого этажа;



### 3. Амбар. 1854 г.:

местоположение и габариты  
полуциркульных оконных  
проемов первого этажа с  
клинчатыми перемычками;



подоконная тяга, материал –  
лещадная плита;

местоположение и габариты  
арочного дверного проема на  
юго-западном фасаде;



местоположение и габариты  
арочных спусков в подвальные  
помещения на юго-западном  
фасаде;

### 4. Конюшня. 1885 г.:

местоположение и габариты  
ризалитов с фронтонами;



местоположение и габариты  
прямоугольных оконных  
проемов второго этажа с  
клинчатыми перемычками и  
подоконными досками с  
фаской (материал –  
натуральный камень);



местоположение и габариты  
дверных проемов с  
клинчатыми перемычками;



5. Скотный двор. 1900 г.  
Оранжерея. 1903 г.:

местоположение и габариты  
контрфорсов по юго-  
восточному фасаду;



6. Часовня (1784):

профилированный карниз по  
периметру здания в уровне  
кровли апсиды;



фронтоны на юго-восточном и северо-западном фасадах, с профилированной филенкой.



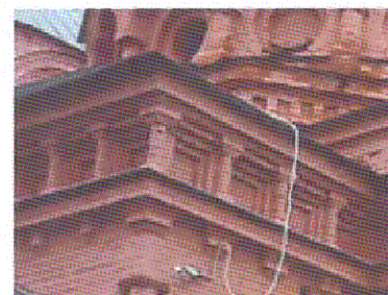
#### 7. Ограда:

столбы ограды со ступенчатым завершением;



#### 8. Церковь Николая Чудотворца. 1888 г. Ворота:

орнаментированный карниз в виде ступенчатой ширинки по периметру основного объема четверика, колокольни, паперти и притвора;



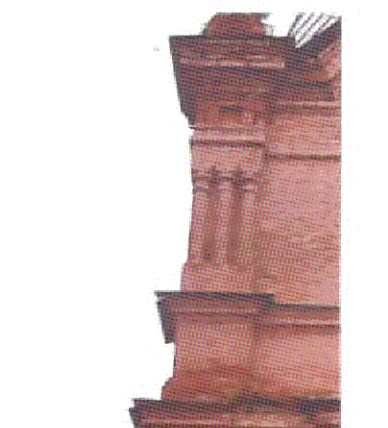
орнаментированный карниз в виде простой ширинки по периметру апсиды;



орнаментированный карниз зубчиком по периметру апсиды;



профилированная подоконная тяга на колокольне;



угловые пилястры на колокольне в виде строенных полукруглых колонок с профилированным карнизом;

киот на западном фасаде;



киот на восточном фасаде;

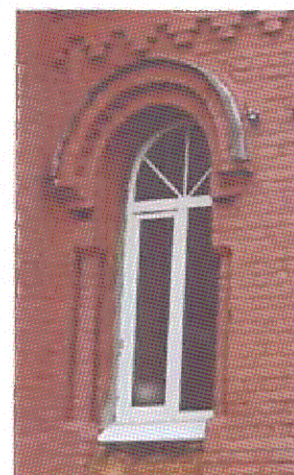






оформление светового  
барабана в виде килевидных  
закомар;



арочные оконные проемы;

профилированные бровки;



		<p>декоративное убранство входных групп на северном, южном и западном фасадах:</p> <p>оформление портала в виде килевидной бровки на круглых колоннах, оформление оконных проемов в виде декоративных наличников – профилированная бровка на круглых колоннах с треугольным сандриком;</p> <p>9. Сарай каменный. 1854 г.:</p> <p>местоположение и габариты контрфорсов по юго-восточному фасаду, материал - кирпич;</p>	 
6.	<p>Декоративно-художественная отделка интерьеров:</p>	<p>1. Церковь Николая Чудотворца. 1888 г. Ворота:</p> <p>материал и характер отделки стен - штукатурка с росписью,</p> <p>месторасположение, техника (роспись по штукатурке), характер и колористика росписей стен (на барабане – лики святых, на софитах изображены лики святых и растительный орнамент);</p> <p>конфигурация (2 яруса), месторасположение, техника (резьба по дереву, роспись), характер и колористика алтаря.</p>	  

Предмет охраны может быть уточнен при проведении дополнительных научных исследований.