



АДМИНИСТРАЦИЯ ЛЕНИНГРАДСКОЙ ОБЛАСТИ  
КОМИТЕТ ПО КУЛЬТУРЕ ЛЕНИНГРАДСКОЙ ОБЛАСТИ

ПРИКАЗ

«16» декабря 2019 г.

№ 01-03/19-545  
г. Санкт-Петербург

**Об установлении границ территории и предмета охраны объекта культурного наследия федерального значения  
«Могила Бистрома Карла Ивановича (1770-1838), участника Отечественной войны 1812 г.» по адресу: Ленинградская область,  
Кингисеппский муниципальный район, Кингисеппское городское поселение,  
город Кингисепп, улица Комсомоловка, 10В**

В соответствии со статьями 3.1, 9.1, 20, 33 Федерального закона от 25 июня 2002 года № 73-ФЗ «Об объектах культурного наследия (памятниках истории и культуры) народов Российской Федерации», ст. 4 закона Ленинградской области от 25 декабря 2015 года № 140-оз «О государственной охране, сохранении, использовании и популяризации объектов культурного наследия (памятников истории и культуры) народов Российской Федерации, расположенных на территории Ленинградской области», п. 2.2.1. Положения о комитете по культуре Ленинградской области, утвержденного постановлением Правительства Ленинградской области от 24 октября 2017 года № 431, приказываю:

1. Установить границы и режим использования территории объекта культурного наследия федерального значения «Могила Бистрома Карла Ивановича (1770-1838), участника Отечественной войны 1812 г.» (памятник) по адресу: Ленинградская область, Кингисеппский муниципальный район, Кингисеппское городское поселение, город Кингисепп, улица Комсомоловка, 10В, принятого под государственную охрану Постановлением Совета Министров РСФСР от 4 декабря 1974 года № 624, согласно приложению 1 к настоящему приказу.

2. Установить предмет охраны объекта культурного наследия федерального значения «Могила Бистрома Карла Ивановича (1770-1838), участника Отечественной войны 1812 г.» (памятник) по адресу: Ленинградская область, Кингисеппский муниципальный район, Кингисеппское городское поселение, город Кингисепп, улица Комсомоловка, 10В, согласно приложению 2 к настоящему приказу.

3. Отделу по осуществлению полномочий Российской Федерации в сфере объектов культурного наследия департамента государственной охраны, сохранения

и использования объектов культурного наследия комитета по культуре Ленинградской области обеспечить:

- внесение соответствующих сведений в Единый государственный реестр объектов культурного наследия (памятников истории и культуры) народов Российской Федерации;

- копию настоящего приказа направить в сроки, установленные действующим законодательством, в федеральный орган исполнительной власти, уполномоченный Правительством Российской Федерации на осуществление государственного кадастрового учета, государственной регистрации прав, ведение Единого государственного реестра недвижимости и предоставление сведений, содержащихся в Едином государственном реестре недвижимости, его территориальные органы.

4. Отделу взаимодействия с муниципальными образованиями, информатизации и организационной работы комитета по культуре Ленинградской области обеспечить размещение настоящего приказа на сайте комитета по культуре Ленинградской области в информационно-телекоммуникационной сети «Интернет».

5. Контроль за исполнением настоящего приказа возложить на заместителя начальника департамента государственной охраны, сохранения и использования объектов культурного наследия комитета по культуре Ленинградской области.

6. Настоящий приказ вступает в силу со дня его официального опубликования.

Председатель комитета



В.О. Цой

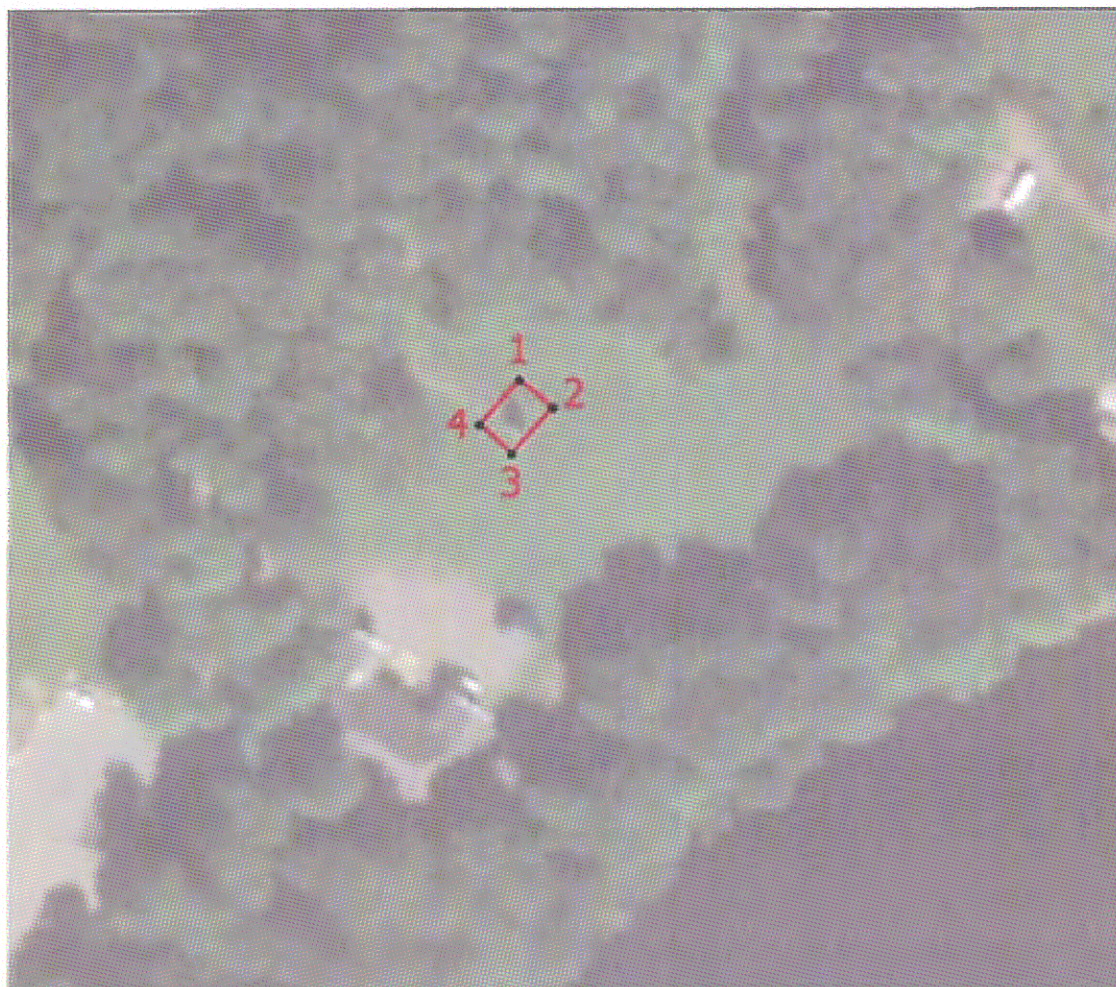
Приложение № 1  
к приказу комитета по культуре  
Ленинградской области  
от «16» декабря 2019 г.  
№ 01-03/19-545

**Границы территории объекта культурного наследия федерального значения  
«Могила Бистрома Карла Ивановича (1770-1838),  
участника Отечественной войны 1812 г.» (памятник) по адресу:  
Ленинградская область, Кингисеппский муниципальный район,  
Кингисеппское городское поселение, город Кингисепп,  
улица Комсомоловка, 10В**

#### **1. Текстовое описание границ**

Границы проходят от поворотной (характерной) точки 1, расположенной на северном углу основания памятника, на юго-восток до поворотной (характерной) точки 2, далее на юго-запад до поворотной (характерной) точки 3, далее на северо-запад до поворотной (характерной) точки 4 и далее на северо-восток до исходной поворотной (характерной) точки 1.

2. Карта (схема) границ территории объекта культурного наследия федерального значения «Могила Бистрома Карла Ивановича (1770-1838), участника Отечественной войны 1812 г.» (памятник) по адресу: Ленинградская область, Кингисеппский муниципальный район, Кингисеппское городское поселение, город Кингисепп, улица Комсомоловка, 10В



**Условные обозначения:**

- - существующая часть границ, имеющиеся в ЕГРН сведения о которой достаточны для определения ее местоположения;
- - территория объекта культурного наследия;
- - характерная точка границы, сведения о которой позволяют однозначно определить ее положение на местности;
- 1 - обозначение новой характерной точки;

**3. Перечень координат поворотных (характерных) точек границ территории объекта культурного наследия федерального значения «Могила Бистрома Карла Ивановича (1770-1838), участника Отечественной войны 1812 г.» (памятник) по адресу: Ленинградская область, Кингисеппский муниципальный район, Кингисеппское городское поселение, город Кингисепп, улица Комсомоловка, 10В**

3. Сведения о характерных точках части (частей) границы объекта					
Обозначение характерных точек части границы	Координаты, м		Метод определения координат характерной точки	Средняя квадратическая погрешность положения характерной точки (МТ), м	Описание обозначения точки на местности (при наличии)
	X	Y			
1	2	3	4	5	6
Часть 1					
1	374279.65	1286604.87	Картометрический метод	0,50	-
2	374275.20	1286610.17	Картометрический метод	0,50	-
3	374267.85	1286603.62	Картометрический метод	0,50	-
4	374272.50	1286598.47	Картометрический метод	0,50	-
1	374279.65	1286604.87	Картометрический метод	0,50	-

**Режим использования территории объекта культурного наследия федерального значения «Могила Бистрома Карла Ивановича (1770-1838), участника Отечественной войны 1812 г.» (памятник) по адресу: Ленинградская область, Кингисеппский муниципальный район, Кингисеппское городское поселение, город Кингисепп, улица Комсомоловка, 10В**

**На территории Памятника разрешается:**

- проведение работ по сохранению объекта культурного наследия (меры, направленные на обеспечение физической сохранности и сохранение историко-культурной ценности объекта культурного наследия, предусматривающие консервацию, ремонт, реставрацию, включающие в себя научно-исследовательские, изыскательские, проектные и производственные работы, научное руководство за проведением работ по сохранению объекта культурного наследия, технический и авторский надзор за проведение этих работ);

- реконструкция, ремонт существующих дорог, инженерных коммуникаций, благоустройство, озеленение, установка малых архитектурных форм, иная хозяйственная деятельность (по согласованию с региональным органом охраны объектов культурного наследия), не противоречащая требованиям обеспечения сохранности объекта культурного наследия и позволяющая обеспечить функционирование объекта культурного наследия в современных условиях,

обеспечивающая недопущение ухудшения состояния территории объекта культурного наследия.


**На территории Памятника запрещается:**

- строительство объектов капитального строительства и увеличение объемно-пространственных характеристик существующих на территории памятника объектов капитального строительства; проведение земляных, строительных, мелиоративных и иных работ, за исключением работ по сохранению объекта культурного наследия или его отдельных элементов, сохранению историко-градостроительной или природной среды объекта культурного наследия;

- установка рекламных конструкций, распространение наружной рекламы;

- осуществление любых видов деятельности, ухудшающих экологические условия и гидрологический режим на территории объекта культурного наследия, создающих вибрационные нагрузки динамическим воздействием на грунты в зоне их взаимодействия с объектами культурного наследия

**Предмет охраны**  
**объекта культурного наследия федерального значения**  
**«Могила Бистрома Карла Ивановича (1770-1838),**  
**участника Отечественной войны 1812 г.» (памятник) по адресу:**  
**Ленинградская область, Кингисеппский муниципальный район,**  
**Кингисеппское городское поселение, город Кингисепп, улица Комсомоловка,**  
**10В**

№ п/п	Виды предмета охраны	Предмет охраны	Фотофиксация
1	Объемно-пространственное решение территории:	Местоположение объекта культурного наследия в границах территории по адресу: Ленинградская область, Кингисеппский муниципальный район, Кингисеппское городское поселение, город Кингисепп.	 
2	Объемно-пространственное решение объекта:	Местоположение объекта культурного наследия (могилы);  габариты, конфигурация и отметки высот (прямоугольной) площадки и дорожек;  габариты, композиция и отметки высот цоколя, пьедестала и скульптуры.	
3	Конструктивная система:	Трехчастная структура: основание могилы с парапетом, гранитный постамент на цоколе, бронзовый памятник (скульптура льва).	

4

Архитектурно-художественное решение:

площадка:

исторические габариты и конфигурация (прямоугольная) площадки;

исторические габариты и конфигурация парапетного ограждения, облицовка прямоугольными плитами, материал (природный камень);

исторические габариты и конфигурация дорожки на площадке из 6 квадратных плит, материал (природный камень);

пьедестал с бронзовой скульптурой:

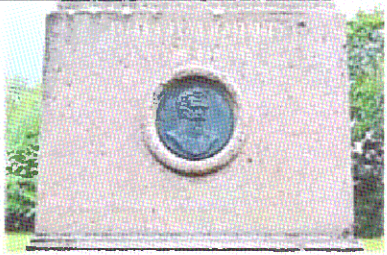
исторические габариты и конфигурация (ступенчатая, профилированная) пьедестала; материал (красный гранит);

исторические габариты, конфигурация и форма венка, обрамляющего барельеф; материал (красный гранит);

исторические габариты, конфигурация и форма медальон – барельефа с изображением портрета генерал-адъютанта К.И. Бистрома, материал (бронза), техника исполнения (литье);

исторические габариты, конфигурация и форма скульптуры - ступенчатый пьедестал с монументальной фигурой льва (лев стоит на трех лапах, четвертой придерживает шар, фигура ориентирована с северо-востока на юго-запад)



		материал (бронза), техника исполнения (литье);	
--	--	--	---

Предмет охраны может быть уточнен при проведении дополнительных научных исследований.