



АДМИНИСТРАЦИЯ ЛЕНИНГРАДСКОЙ ОБЛАСТИ
КОМИТЕТ ПО КУЛЬТУРЕ ЛЕНИНГРАДСКОЙ ОБЛАСТИ

ПРИКАЗ

«16» декабря 2019 г.

№ 01-03/19-520
г. Санкт-Петербург

**О включении выявленного объекта культурного наследия
«Служебный корпус (красный кирпич)»
по адресу: Ленинградская область, Тосненский район,
г. Любань, ул. Вокзальная, 8, в единый государственный реестр
объектов культурного наследия (памятников истории и культуры)
народов Российской Федерации в качестве объекта культурного наследия
регионального значения «Кузница со слесарной мастерской», утверждении
границ его территории и установлении предмета охраны**

В соответствии со ст. 3.1, 9.2, 18, 33 Федерального закона от 25 июня 2002 года № 73-ФЗ «Об объектах культурного наследия (памятниках истории и культуры) народов Российской Федерации», ст. 4 областного закона Ленинградской области от 25 декабря 2015 года № 140-оз «О государственной охране, сохранении, использовании и популяризации объектов культурного наследия (памятников истории и культуры) народов Российской Федерации, расположенных на территории Ленинградской области», п. 2.2.2. Положения о комитете по культуре Ленинградской области, утвержденного Постановлением Правительства Ленинградской области от 24 октября 2017 года № 431, на основании заключения государственной историко-культурной экспертизы, выполненной ООО «Союз Экспертов Северо-Запада» (аттестованный эксперт В.П. Орлов, приказ Министерства культуры Российской Федерации от 13.12.2018 года № 2211), об обоснованности включения выявленного объекта культурного наследия по адресу: Ленинградская область, Тосненский район, г. Любань, ул. Вокзальная, 8, в единый государственный реестр объектов культурного наследия (памятников истории и культуры) народов Российской Федерации (далее – Реестр),

приказываю:

1. Включить выявленный объект культурного наследия «Служебный корпус (красный кирпич)» по адресу: Ленинградская область, Тосненский район, г. Любань, ул. Вокзальная, 8, в Реестр в качестве объекта культурного наследия регионального значения, вид объекта – памятник, с наименованием

«Кузница со слесарной мастерской», расположенного по адресу: Ленинградская область, Тосненский район, Любанское городское поселение, город Любань, улица Вокзальная, дом 8.

2. Утвердить границы территории Памятника, согласно приложению № 1 к настоящему приказу.

3. Установить предмет охраны Памятника, согласно приложению № 2 к настоящему приказу.

4. Исключить выявленный объект культурного наследия «Служебный корпус (красный кирпич)», расположенный по адресу: Ленинградская область, Тосненский район, г. Любань, ул. Вокзальная, 8, из Перечня выявленных объектов культурного наследия, расположенных на территории Ленинградской области, утвержденного приказом комитета по культуре Ленинградской области от 01 декабря 2015 года № 01-03/15-63.

5. Отделу по осуществлению полномочий Ленинградской области в сфере объектов культурного наследия департамента государственной охраны, сохранения и использования объектов культурного наследия комитета по культуре Ленинградской области:

- обеспечить внесение сведений об объекте культурного наследия регионального значения, указанном в п. 1 настоящего приказа, в Реестр;

- направить письменное уведомление собственнику или иному законному владельцу объекта культурного наследия регионального значения, указанного в п. 1 настоящего приказа, земельного участка в границах территории объекта культурного наследия регионального значения, указанного в п. 1 настоящего приказа;

- копию настоящего приказа направить в сроки, установленные действующим законодательством, в территориальный орган федерального органа исполнительной власти, уполномоченного Правительством Российской Федерации на осуществление государственного кадастрового учета, государственной регистрации прав, ведение Единого государственного реестра недвижимости и предоставление сведений, содержащихся в Едином государственном реестре недвижимости.

6. Отделу взаимодействия с муниципальными образованиями, информатизации и организационной работы комитета по культуре Ленинградской области обеспечить размещение настоящего приказа на сайте комитета по культуре Ленинградской области в информационно-телекоммуникационной сети «Интернет».

7. Настоящий приказ вступает в силу со дня его официального опубликования.

8. Контроль за исполнением настоящего приказа возложить на заместителя начальника департамента государственной охраны, сохранения и использования объектов культурного наследия комитета по культуре Ленинградской области.

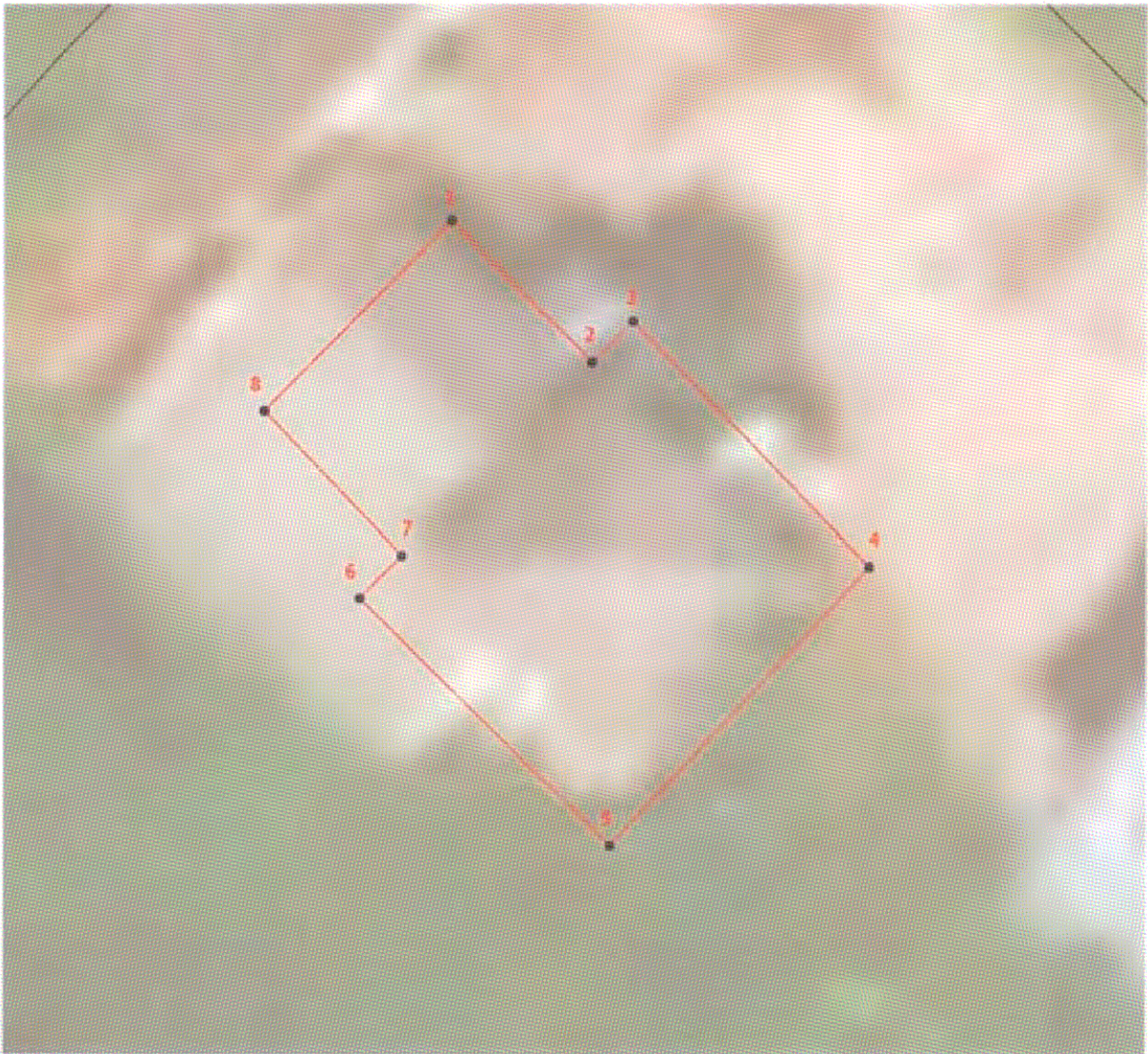
Председатель
комитета по культуре



В.О. Цой

Приложение № 1
к приказу комитета по культуре
Ленинградской области
от «16» *декабря* 2019 г.
№ 01-03/19-520

**Границы территории объекта культурного наследия
«Кузница со слесарной мастерской» по адресу: Ленинградская область,
Тосненский район, Любанское городское поселение, город Любань,
улица Вокзальная, дом 8**



Условные обозначения:

- существующие земельные участки
- границы территории объекта культурного наследия
- поворотная (характерная) точка
- 1 обозначение поворотной (характерной) точки

**Описание границ территории объекта культурного наследия
«Кузница со слесарной мастерской» по адресу: Ленинградская область,
Тосненский район, Любанское городское поселение, город Любань,
улица Вокзальная, дом 8**

Границы территории объекта культурного наследия проходят от поворотной (характерной) точки 1 на юго-восток до поворотной (характерной) точки 2, от поворотной (характерной) точки 2 на северо-восток до поворотной (характерной) точки 3, от поворотной (характерной) точки 3 на юго-восток до поворотной (характерной) точки 4, от поворотной (характерной) точки 4 на юго-запад до поворотной (характерной) точки 5, от поворотной (характерной) точки 5 на северо-запад до поворотной (характерной) точки 6, от поворотной (характерной) точки 6 на северо-восток до поворотной (характерной) точки 7, от поворотной (характерной) точки 7 на северо-запада до поворотной (характерной) точки 8, от поворотной (характерной) точки 8 на северо-восток до исходной поворотной (характерной) точки 1.

Границы территории памятника зафиксированы поворотными (характерными) точками, которые даны в местной системе координат МСК-47 зона 2.

**Координаты поворотных точек границ территории объекта культурного наследия «Кузница со слесарной мастерской» по адресу: Ленинградская область,
Тосненский район, Любанское городское поселение, город Любань,
улица Вокзальная, дом 8**

Номер поворотной (характерной) точки	X (Широта)	Y (Долгота)
1	370962.63	2267074.56
2	370958.48	2267078.66
3	370959.68	2267079.86
4	370952.53	2267086.81
5	370944.28	2267079.21
6	370951.58	2267071.86
7	370952.82	2267073.09
8	370957.02	2267069.04
1	370962.63	2267074.56

Определение географических координат характерных точек границы территории объекта культурного наследия выполнено в МСК-47.

**Режим использования территории объекта культурного наследия
«Кузница со слесарной мастерской» по адресу: Ленинградская область,
Тосненский район, Любанское городское поселение, город Любань,
улица Вокзальная, дом 8**

Режим использования земельного участка в границах территории объекта культурного наследия предусматривает сохранение объекта культурного наследия – проведение работ, направленных на обеспечение физической сохранности объекта культурного наследия, а так же выполнение требований Федерального закона от 25.06.2002 № 73-ФЗ «Об объектах культурного наследия (памятниках истории и культуры) народов Российской Федерации в части установленных ограничений к осуществлению хозяйственной деятельности в границах территории объекта культурного наследия.

1. На территории памятника запрещаются строительство объектов капитального строительства и увеличение объемно-пространственных характеристик, существующих на территории памятника или ансамбля объектов капитального строительства; проведение земляных, строительных, мелиоративных и иных работ, за исключением работ по сохранению объекта культурного наследия или его отдельных элементов, сохранению историко-градостроительной или природной среды объекта культурного наследия.

2. На территории памятника разрешается ведение хозяйственной деятельности, не противоречащей требованиям обеспечения сохранности объекта культурного наследия и позволяющей обеспечить функционирование объекта культурного наследия в современных условиях.

3. Требования к осуществлению деятельности в границах территории объекта культурного наследия и требования к содержанию и использованию территории объекта культурного наследия устанавливаются законодательством Российской Федерации об объектах культурного наследия.

Объемы реставрационного вмешательства определяются по результатам технической экспертизы.

Проведение реставрационных работ на объекте культурного наследия должно соответствовать «Принципам сохранения деревянного архитектурного наследия», принятым в декабре 2017 года на 19-й Генеральной Ассамблее ИКОМОС.

Приложение № 2
к приказу комитета по культуре
Ленинградской области
от «16» декабря 2019 г.
№ 01-03/19-1520

Предмет охраны
объекта культурного наследия «Кузница со слесарной мастерской»
по адресу: Ленинградская область, Тосненский район,
Любанское городское поселение, город Любань, улица Вокзальная, дом 8

№ п/п	Видовая принадлежность предмета охраны	Предмет охраны	Фотофиксация
1	Объемно-пространственное и планировочное решение территории:	Историческое местоположение, габариты, конфигурация и высотные отметки одноэтажного здания, состоящего из двух разновеликих объемов.	 
2	Конструктивная система:	<p>Исторические наружные и внутренние капитальные стены: местоположение, материал (кирпич), высотные отметки;</p> <p>исторический цоколь: местоположение, высотные отметки, конфигурация, материал (гранит);</p> <p>исторические перекрытия: местоположение, конфигурация</p>	 

		(пруссские).	
3	Объемно-планировочное решение:	В габаритах исторических капитальных стен.	
4	Архитектурно-художественное решение фасадов:	<p>Архитектурно-художественное решение и композиция фасадов;</p> <p>материал и характер отделки фасадов (красный кирпич);</p> <p>исторические оконные и дверные проемы: местоположение, конфигурация (кирпичные лучковые), отметки верха и низа проемов;</p> <p>оформление фасадов (местоположение, материал (кирпич), конфигурация:</p> <p>профилированный венчающий карниз с зубчатым фризом;</p> <p>франкирующие лопатки;</p> <p>замковые камни оконных проемов.</p>	   

Предмет охраны может быть уточнен в процессе историко-культурных и реставрационных исследований, реставрационных работ.