



АДМИНИСТРАЦИЯ ЛЕНИНГРАДСКОЙ ОБЛАСТИ  
КОМИТЕТ ПО КУЛЬТУРЕ ЛЕНИНГРАДСКОЙ ОБЛАСТИ

---

---

**ПРИКАЗ**

« 3 » декабря 2019 г.

№ 01-03/19-496  
Санкт-Петербург

**Об утверждении границ зон охраны объекта культурного наследия  
федерального значения «Остатки командного пункта представителя Ставки  
Верховного Главнокомандования Красной Армии в период боев за г. Тихвин»,  
расположенного по адресу: Ленинградская область, Тихвинский район,  
п. Березовик, режимов использования земель и требований  
к градостроительным регламентам  
в границах данной зоны**

В соответствии со статьей 34 Федерального закона от 25 июня 2002 года № 73-ФЗ «Об объектах культурного наследия (памятниках истории и культуры) народов Российской Федерации», постановлением Правительства Российской Федерации от 12 сентября 2015 года № 972 «Об утверждении Положения о зонах охраны объектов культурного наследия (памятников истории и культуры) народов Российской Федерации и о признании утратившими силу отдельных положений нормативных правовых актов Правительства Российской Федерации», законом Ленинградской области от 25 декабря 2015 года № 140-ОЗ «О государственной охране, сохранении, использовании и популяризации объектов культурного наследия (памятников истории и культуры) народов Российской Федерации, расположенных на территории Ленинградской области», подпункта 2.2 Положения о комитете по культуре Ленинградской области, утвержденного постановлением Правительства Ленинградской области от 24 октября 2017 года № 431, на основании проекта границ зон охраны объекта культурного наследия федерального значения «Остатки командного пункта представителя Ставки Верховного Главнокомандования Красной Армии в период боев за г. Тихвин», расположенного по адресу: Ленинградская область, Тихвинский район, п. Березовик (далее - Проект), положительного заключения государственной историко-культурной экспертизы Проекта и по согласованию с Министерством культуры Российской Федерации:

п р и к а з ы в а ю:

1. Утвердить границы зон охраны объекта культурного наследия федерального значения «Остатки командного пункта представителя Ставки Верховного Главнокомандования Красной Армии в период боев за г. Тихвин»,

расположенного по адресу: Ленинградская область, Тихвинский район, п. Березовик (далее - Памятник), режимы использования земель и требования к градостроительным регламентам в границах территории данной зоны согласно приложению 1 к настоящему приказу.

2. Департаменту государственной охраны, сохранения и использования объектов культурного наследия комитета по культуре Ленинградской области обеспечить:

- внесение сведений о зонах охраны Памятника, в единый государственный реестр объектов культурного наследия (памятников истории и культуры) народов Российской Федерации;

- разместить информацию об утвержденных границах зонах охраны, режимах использования земель и требованиях к градостроительным регламентам в границах данной зоны в федеральной государственной информационной системе территориального планирования, а также направить в федеральный орган исполнительной власти, уполномоченный в области государственной регистрации прав на недвижимое имущество и сделок с ним, государственного кадастрового учета недвижимого имущества, ведения государственного кадастра недвижимости.

3. Убытки лицам, указанным в пункте 2 статьи 57.1 Земельного кодекса Российской Федерации, возмещаются в срок, установленный частью 11 статьи 57.1 Земельного кодекса Российской Федерации.

4. Убытки лицам, указанным в пункте 2 статьи 57.1 Земельного кодекса Российской Федерации, возмещаются органом, указанным в пункте 3 части 8 статьи 57.1 Земельного кодекса Российской Федерации.

5. Контроль за исполнением настоящего приказа возложить на заместителя председателя - начальника департамента государственной охраны, сохранения и использования объектов культурного наследия комитета по культуре Ленинградской области.

6. Настоящий приказ вступает в силу со дня его официального опубликования.

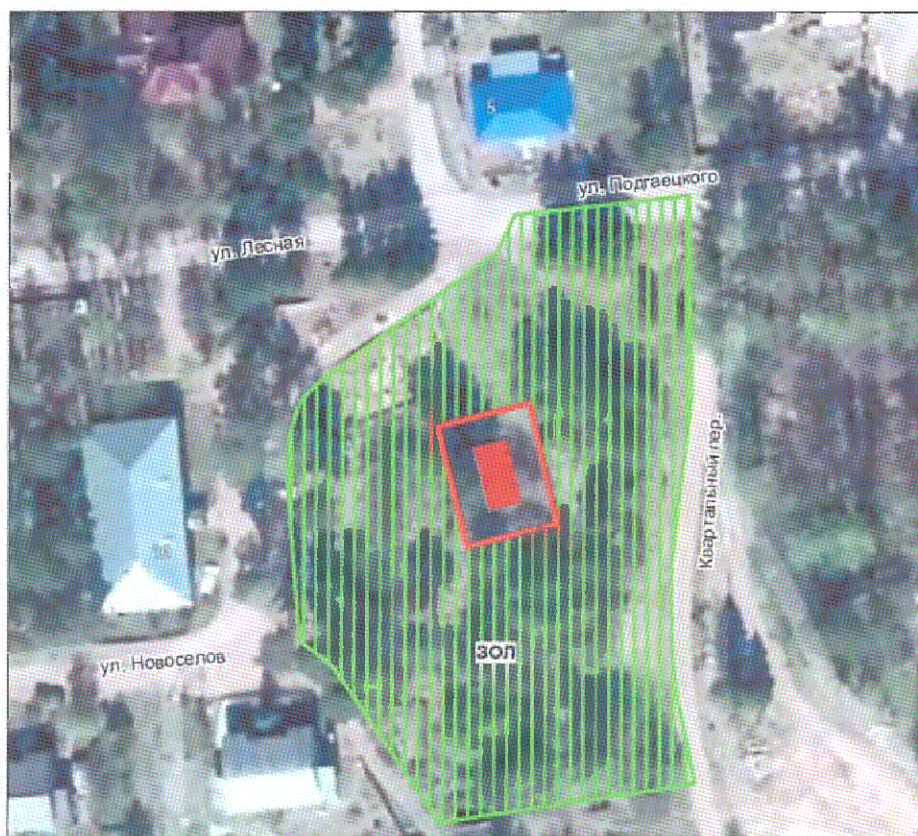
Председатель комитета




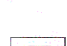


В.О. Цой

**Границы зон охраны объекта культурного наследия федерального значения «Остатки командного пункта представителя Ставки Верховного Главнокомандования Красной Армии в период боев за г. Тихвин», расположенного по адресу: Ленинградская область, Тихвинский район, п. Березовик**

**Схема зон охраны**



**УСЛОВНЫЕ ОБОЗНАЧЕНИЯ**

-  ГРАНИЦА ТЕРРИТОРИИ ОБЪЕКТА КУЛЬТУРНОГО НАСЛЕДИЯ
-  ОБЪЕКТ КУЛЬТУРНОГО НАСЛЕДИЯ ФЕДЕРАЛЬНОГО ЗНАЧЕНИЯ:
-  ОСТАТКИ КОМАНДНОГО ПУНКТА ПРЕДСТАВИТЕЛЯ СТАВКИ ВЕРХОВНОГО ГЛАВНОКОМАНДОВАНИЯ КРАСНОЙ АРМИИ В ПЕРИОД БОЕВ ЗА Г. ТИХВИН
- ЗОНЫ ОХРАНЫ:**
-  ЗОНА ОХРАНЯЕМОГО ПРИРОДНОГО ЛАНДШАФТА (ЗОЛ)

**Масштаб 1:1 000**

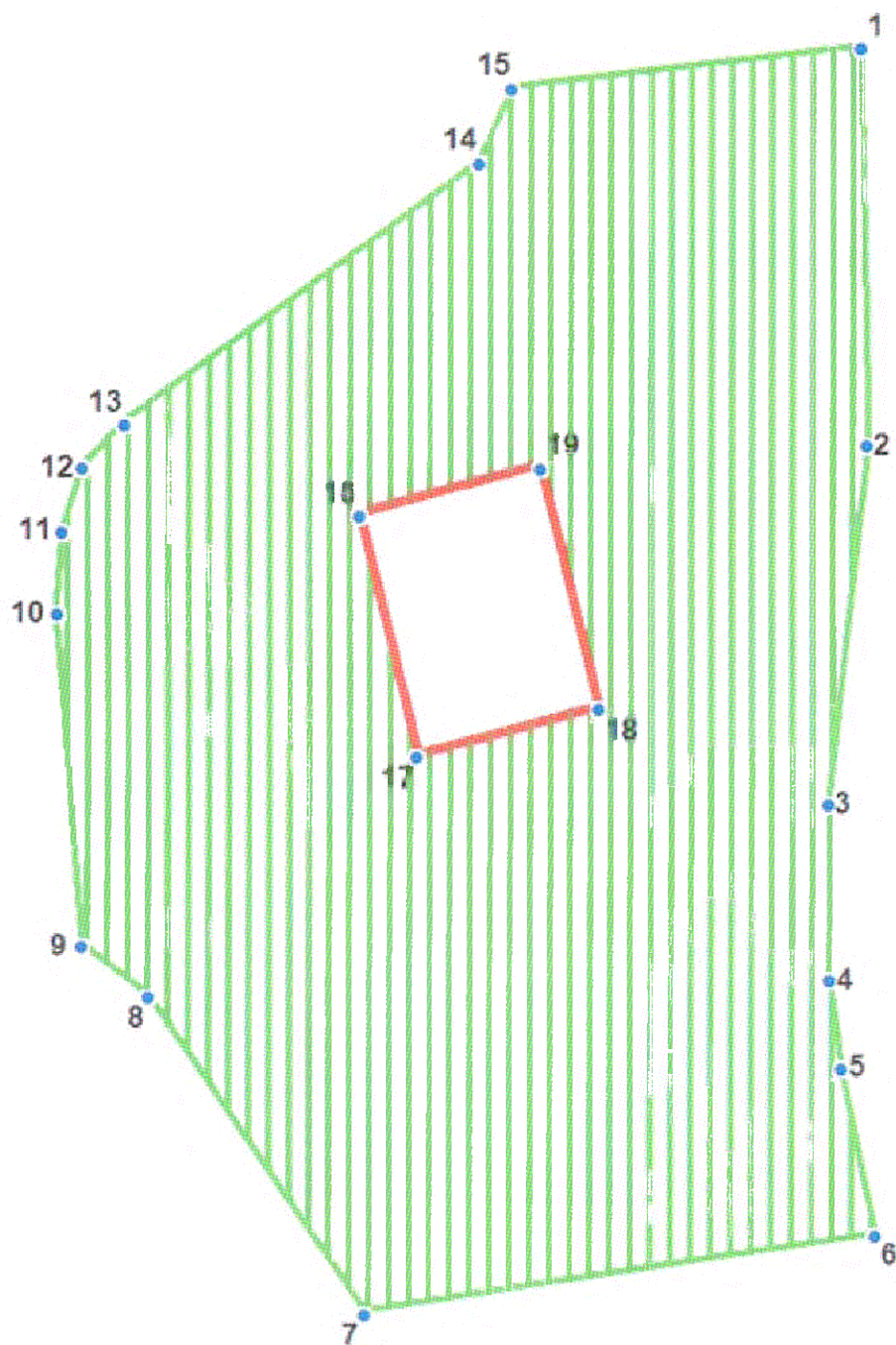
## **План поворотных точек границ зоны охраны, описание границ зоны охраны, координаты характерных (поворотных) точек границ зон охраны.**

### **Зона охраняемого природного ландшафта ЗОЛ**




#### **Описание границ зоны**

Граница территории зоны охраняемого природного ландшафта ЗОЛ от точки 1 до точки 6 проходит на север по западной стороне Квартального переуллка, от точки 6 до точки 7 проходит на запад вдоль северной границы земельного участка с кадастровым номером 47:13:0905004:90, от точки 7 до точки 15 проходит на север по восточной стороне проезда, от точки 15 до точки 1 проходит на восток по южной стороне улицы Подгаецкого, от точки 16 до точки 19 совпадает с границей территории объекта культурного наследия «Остатки командного пункта представителя Ставки Верховного Главнокомандования Красной Армии в период боев за г. Тихвин», от точки 19 до точки 16 совпадает с границей территории объекта культурного наследия «Остатки командного пункта представителя Ставки Верховного Главнокомандования Красной Армии в период боев за г. Тихвин».

## План поворотных точек границ зоны охраны



### УСЛОВНЫЕ ОБОЗНАЧЕНИЯ

-  Граница территории объекта культурного наследия
-  Зона охраняемого природного ландшафта (ЗОЛ)
-  1 Номер поворотной точки

### Каталог координат характерных (поворотных) точек границ зоны охраны

Наименование (номер) характерной точки	Координаты характерных точек МСК-47 зона 3		Метод определения координат
	X	Y	
1	408731.34	3223402.52	Картографический
2	408696.87	3223402.97	Картографический
3	408665.96	3223399.41	Картографический
4	408650.61	3223399.52	Картографический
5	408642.94	3223400.52	Картографический
6	408628.27	3223403.42	Картографический
7	408623.59	3223359.27	Картографический
8	408652.28	3223340.70	Картографический
9	408656.95	3223335.03	Картографический
10	408686.09	3223332.92	Картографический
11	408693.20	3223333.47	Картографический
12	408698.65	3223335.14	Картографический
13	408702.21	3223338.81	Картографический
14	408723.22	3223369.50	Картографический
15	408729.56	3223372.39	Картографический
16	408693.20	3223359.05	Картографический
17	408671.85	3223363.94	Картографический
18	408675.19	3223379.73	Картографический
19	408696.43	3223374.73	Картографический

## **Режим использования земель и требования к градостроительным регламентам в границах данной зоны**

### **Режим использования земель охраняемого природного ландшафта ЗОЛ**

#### **На территории охраняемого природного ландшафта:**

##### **Допускается:**

восстановление утраченных объектов, имеющих историко-культурную ценность (воинские блиндажи, окопы, дзоты, доты и т.д.);

строительные и ремонтные работы, необходимые для обеспечения сохранности объектов, находящихся на территории объекта культурного наследия и в границах зон охраны (прокладка инженерных сетей и др.), при условии, что после их завершения охраняемый ландшафт не будет искажен;

установка объектов внешнего благоустройства (малые архитектурные формы, информационные знаки);

проведение работ по регенерации ландшафта, благоустройству и озеленению;

организация и проведение поисковой работы государственными и общественными организациями, имеющими право на проведение поисковых работ в соответствии с законодательством РФ.

##### **Не допускается:**

строительство капитальных зданий и сооружений;

проведение инженерно-строительных работ, приводящих к значительному изменению структуры ландшафта;

вырубка зеленых насаждений, за исключением санитарных рубок и работ по регулированию зеленых насаждений в зонах зрительного восприятия объекта культурного наследия;

любая хозяйственная деятельность, искажающая или ухудшающая физическое состояние и гидрогеологические условия природного ландшафта и нарушающая его визуальное восприятие с открытых пространств;

устройство свалок бытовых и промышленных отходов.