



АДМИНИСТРАЦИЯ ЛЕНИНГРАДСКОЙ ОБЛАСТИ
КОМИТЕТ ПО КУЛЬТУРЕ ЛЕНИНГРАДСКОЙ ОБЛАСТИ

ПРИКАЗ

«24» ноября 2019 г.

№ 01-03/19-486
г. Санкт-Петербург

Об установлении границ территории и предмета охраны объекта культурного наследия федерального значения «Дом, в котором в 1914-1917 гг. жил и работал Горький Алексей Максимович» по адресу: Ленинградская область, Выборгский район, пос. Горьковское, ул. Дачная, д. 9

В соответствии со статьями 3.1, 9.1, 20, 33 Федерального закона от 25 июня 2002 года № 73-ФЗ «Об объектах культурного наследия (памятниках истории и культуры) народов Российской Федерации», ст. 4 закона Ленинградской области от 25 декабря 2015 года № 140-оз «О государственной охране, сохранении, использовании и популяризации объектов культурного наследия (памятников истории и культуры) народов Российской Федерации, расположенных на территории Ленинградской области», п. 2.2.1. Положения о комитете по культуре Ленинградской области, утвержденного постановлением Правительства Ленинградской области от 24 октября 2017 года № 431, приказываю:

1. Установить границы и режим использования территории объекта культурного наследия федерального значения «Дом, в котором в 1914-1917 гг. жил и работал Горький Алексей Максимович» по адресу: Ленинградская область, Выборгский район, пос. Горьковское, ул. Дачная, д. 9, принятого на государственную охрану Постановлением Совета министров РСФСР от 30 августа 1960 № 1327 «О дальнейшем улучшении дела охраны памятников культуры в РСФСР», согласно приложению 1 к настоящему приказу.

2. Установить предмет охраны объекта культурного наследия федерального значения «Дом, в котором в 1914-1917 гг. жил и работал Горький Алексей Максимович» по адресу: Ленинградская область, Выборгский район, пос. Горьковское, ул. Дачная, д. 9, согласно приложению 2 к настоящему приказу.

3. Отделу по осуществлению полномочий Российской Федерации в сфере объектов культурного наследия департамента государственной охраны, сохранения и использования объектов культурного наследия комитета по культуре Ленинградской области обеспечить:

- внесение соответствующих сведений в Единый государственный реестр объектов культурного наследия (памятников истории и культуры) народов Российской Федерации;

- копию настоящего приказа направить в сроки, установленные действующим законодательством, в федеральный орган исполнительной власти, уполномоченный Правительством Российской Федерации на осуществление государственного кадастрового учета, государственной регистрации прав, ведение Единого государственного реестра недвижимости и предоставление сведений, содержащихся в Едином государственном реестре недвижимости, его территориальные органы.

4. Отделу взаимодействия с муниципальными образованиями, информатизации и организационной работы комитета по культуре Ленинградской области обеспечить размещение настоящего приказа на сайте комитета по культуре Ленинградской области в информационно-телекоммуникационной сети «Интернет».

5. Контроль за исполнением настоящего приказа возложить на заместителя начальника департамента государственной охраны, сохранения и использования объектов культурного наследия комитета по культуре Ленинградской области.

6. Настоящий приказ вступает в силу со дня его официального опубликования.

Председатель комитета



В.О. Цой

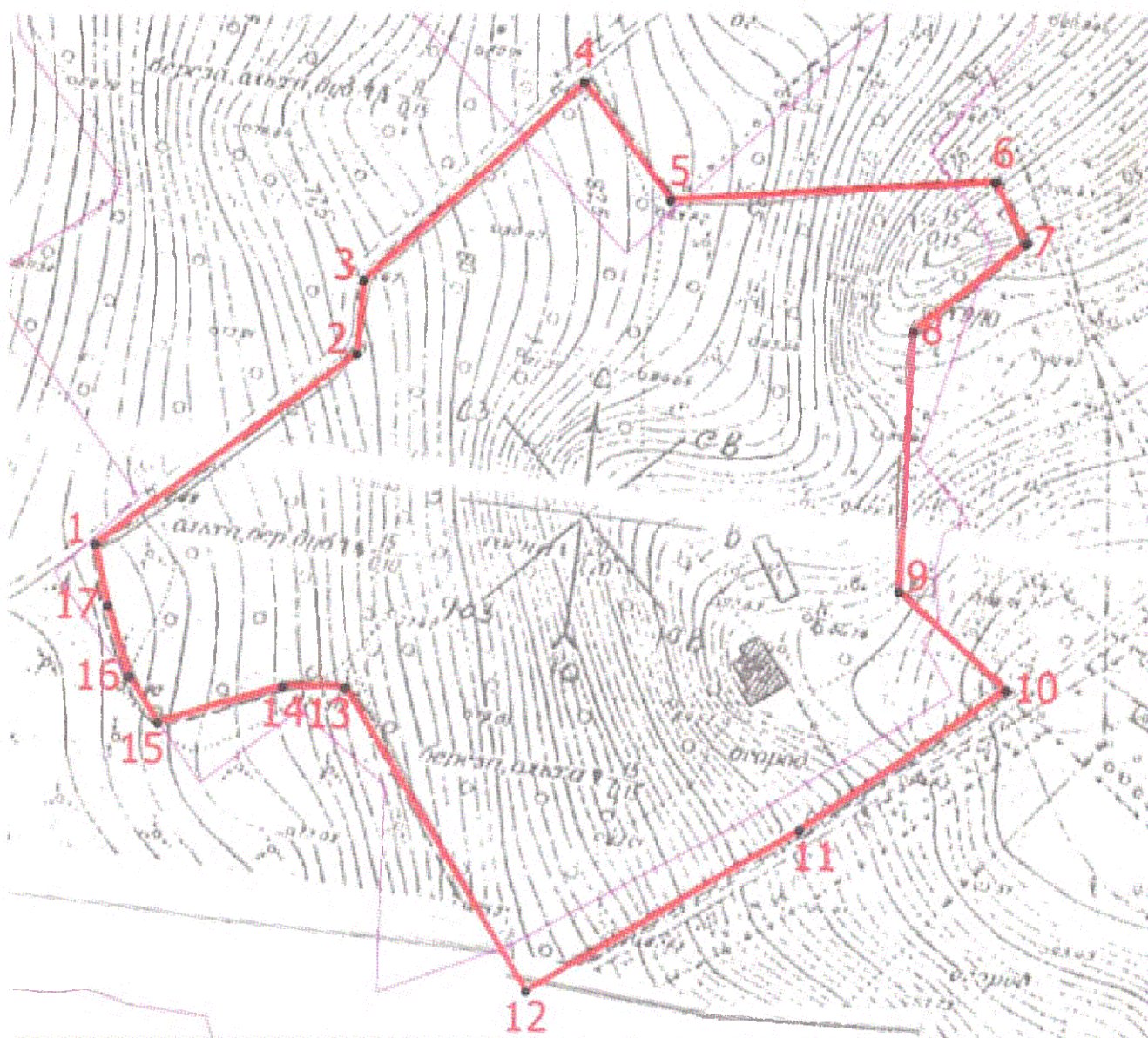
**Границы территории объекта культурного наследия федерального значения
«Дом, в котором в 1914-1917 гг. жил и работал Горький Алексей Максимович»
по адресу: Ленинградская область, Выборгский район, пос. Горьковское,
ул. Дачная, д. 9**

1. Текстовое описание границ

Текстовое описание границ территории объекта культурного наследия представлено в форме таблицы.

Прохождение границы		Описание прохождения границы
от точки	до точки	
1	2	3
1	2	на северо-восток
2	3	на север
3	4	на северо-восток
4	5	на юго-восток
5	6	на восток
6	7	на юго-восток
7	8	на юго-запад
8	9	на юг
9	10	на юго-восток
10	11	на юго-запад
11	12	на юго-запад
12	13	на северо-запад
13	14	на запад
14	15	на юго-запад
15	16	на северо-запад
16	17	на северо-запад
17	1	на северо-запад

2. Карта (схема) границ территории объекта культурного наследия федерального значения «Дом, в котором в 1914-1917 гг. жил и работал Горький Алексей Максимович» по адресу: Ленинградская область, Выборгский район, пос. Горьковское, ул. Дачная, д. 9



Масштаб 1:2000

- Условные обозначения
- - Характерная точка границы, сведения о которой позволяют однозначно определить ее положение на местности
 - 1 - Обозначение новой характерной точки
 - (thick red line) - Территория объекта культурного наследия
 - (thin red line) - Граница населенного пункта

3. Перечень координат поворотных (характерных) точек границ территории объекта культурного наследия федерального значения «Дом, в котором в 1914-1917 гг. жил и работал Горький Алексей Максимович» по адресу: Ленинградская область, Выборгский район, пос. Горьковское, ул. Дачная, д. 9

Обозначение характерных точек части границы	Координаты, м		Метод определения координат характерной точки	Средняя квадратическая погрешность положения характерной точки (M _t), м	Описание обозначения точки на местности (при наличии)
	X	Y			
1	2	3	4	5	6
Часть 1					
1	473773.17	1331695.68	Картометрический метод	1.0	-
2	473831.17	1331775.68	Картометрический метод	1.0	-
3	473853.97	1331777.78	Картометрический метод	1.0	-
4	473914.17	1331845.68	Картометрический метод	1.0	-
5	473878.17	1331872.18	Картометрический метод	1.0	-
6	473883.67	1331971.68	Картометрический метод	1.0	-
7	473864.97	1331981.18	Картометрический метод	1.0	-
8	473838.17	1331946.78	Картометрический метод	1.0	-
9	473758.57	1331942.38	Картометрический метод	1.0	-
10	473728.17	1331975.18	Картометрический метод	1.0	-
11	473685.17	1331912.18	Картометрический метод	1.0	-
12	473635.17	1331828.18	Картометрический метод	1.0	-
13	473728.97	1331772.18	Картометрический метод	1.0	-
14	473729.37	1331753.18	Картометрический метод	1.0	-
15	473718.17	1331714.78	Картометрический метод	1.0	-
16	473732.37	1331705.98	Картометрический метод	1.0	-
17	473754.17	1331699.38	Картометрический метод	1.0	-
1	473773.17	1331695.68	Картометрический метод	1.0	-

Режим использования территории объекта культурного наследия федерального значения «Дом, в котором в 1914-1917 гг. жил и работал Горький Алексей Максимович» по адресу: Ленинградская область, Выборгский район, пос. Горьковское, ул. Дачная, д. 9

На территории Памятника разрешается:

- проведение работ по сохранению объекта культурного наследия (меры, направленные на обеспечение физической сохранности и сохранение историко-культурной ценности объекта культурного наследия, предусматривающие консервацию, ремонт, реставрацию, включающие в себя научно-исследовательские, изыскательские, проектные и производственные работы, научное руководство за проведением работ по сохранению объекта культурного наследия, технический и авторский надзор за проведение этих работ);

- реконструкция, ремонт существующих дорог, инженерных коммуникаций, благоустройство, озеленение, установка малых архитектурных форм, иная хозяйственная деятельность (по согласованию с региональным органом охраны объектов культурного наследия), не противоречащая требованиям обеспечения сохранности объекта культурного наследия и позволяющая обеспечить функционирование объекта культурного наследия в современных условиях, обеспечивающая недопущение ухудшения состояния территории объекта культурного наследия.

На территории Памятника запрещается:

- строительство объектов капитального строительства и увеличение объемно-пространственных характеристик существующих на территории памятника объектов капитального строительства; проведение земляных, строительных, мелиоративных и иных работ, за исключением работ по сохранению объекта культурного наследия или его отдельных элементов, сохранению историко-градостроительной или природной среды объекта культурного наследия;





- установка рекламных конструкций, распространение наружной рекламы;

- осуществление любых видов деятельности, ухудшающих экологические условия и гидрологический режим на территории объекта культурного наследия, создающих вибрационные нагрузки динамическим воздействием на грунты в зоне их взаимодействия с объектами культурного наследия

Приложение № 2
к приказу комитета по культуре
Ленинградской области
от «24» ноября 2019 г.
№ 01-03/19-486

Предмет охраны
объекта культурного наследия федерального значения
«Дом, в котором в 1914-1917 гг. жил и работал Горький Алексей Максимович»
по адресу: Ленинградская область, Выборгский район, пос. Горьковское,
ул. Дачная, д. 9

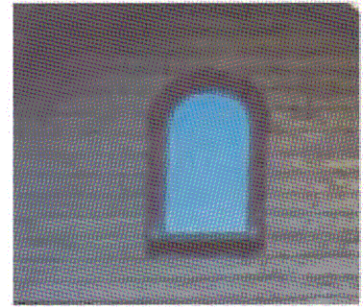
№ п/п	Виды предмета охраны	Предмет охраны	Фотофиксация
1	2	3	4
1	Объемно-пространственное решение территории:	Местоположение объекта культурного наследия (Ленинградская область, Выборгский район, пос. Горьковское)	
2	Объемно-пространственное решение:	<p>Местоположение, габариты и конфигурация</p> <p>Двухэтажный, в плане из двух частей: вытянутый по оси север-юг прямоугольник и примыкающего к нему квадрат.</p> <p>Конфигурация и габариты крыши - многощипцовая со слуховыми окнами, материал покрытия - металл;</p>	

3	<p>Конструктивная система:</p>	<p>Исторические наружные и внутренние стены – местоположение, материал (бревенчатый сруб);</p> <p>Исторические перекрытия – местоположение, конфигурация (плоские), материал (дерево);</p> <p>Историческая лестница – конструкция (двухмаршевая, по косоурам, на опорных столбах), материал (дерево);</p> <p>Галерея второго этажа над лестницей;</p>	
4	<p>Объемно-планировочное решение:</p>	<p>Планировочное решение в габаритах капитальных исторических стен;</p>	
5	<p>Архитектурно-художественное решение:</p>	<p>Архитектурно-художественное решение фасадов:</p> <p>В стиле модерн;</p> <p>Композиция фасадов:</p> <p>Левая часть главного северо-восточного фасада выступает вперед, выполнена в 1 ось. Правая часть фасада выполнена в 4 оси, объем первого этажа выступает вперед. Северо-восточный фасад выполнен в 2 оси, в левой части имеет веранду высотой в один этаж. Юго-восточный фасад выполнен в 4 оси, в уровне второго этажа в правой части прямоугольный в плане эркер. Северо-западный фасад выполнен в 4 оси, правая часть выступающая;</p> <p>Материал и характер отделки фасадов:</p> <p>Основной объем фасада оштукатурен и окрашен в цвет охры, частично – обшивка вагонкой с окраской в цвет охры;</p> <p>Оконные и дверные проемы - местоположение, габариты, конфигурация, исторические оконные и дверные заполнения:</p> <p>Оконные проемы главного фасада прямоугольной конфигурации, характер расстекловки - двустворчатый, пятистекольный с форточкой, с фрамугой;</p>	  

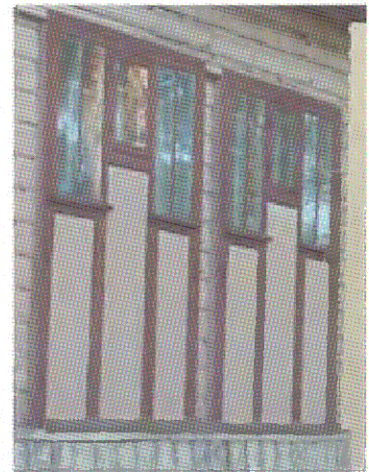
Оконные проемы главного фасада с треугольным завершением, характер расстекловки – двустворчатый, пятистекольный с форточкой, с фрамугой (трехстекольная);



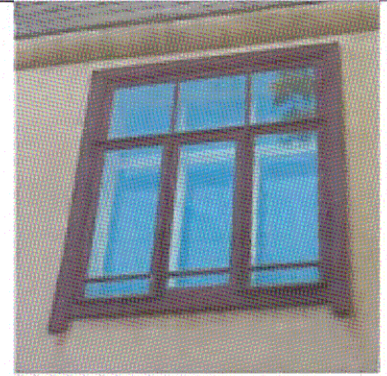
Проем чердачного этажа главного фасада с полуциркульным завершением;



Оконные проемы веранд северозападного и юго-восточного фасадов прямоугольной конфигурации, заполнения шестистворчатые (створки разной высоты), верхние створки двухстекольные;



Оконные проемы северо-западного и юго-восточного фасадов прямоугольной конфигурации, трехстворчатые шестистекольные, с трехстекольной фрамугой;



Дверной проем главного входа прямоугольной конфигурации, заполнение деревянное, двустворчатое, филенчатое (в нижней части филенка крестообразного характера, в центральной филенка с кругом в центре), верхняя часть остеклена (шестистекольный характер);



Декоративное оформление фасадов:

Венчающий карнизный профиль в четверть бревна;



Деревянные наличники оконных проемов, материал – дерево, цвет – коричневый;



Декоративные деревянные элементы козырьков над входами:

Над главным входом – в центре и по бокам козырька прямолинейные элементы с резными завершениями, между ними полуциркульные элементы; деревянные кронштейны из прямолинейных элементов;



На северо-западном фасаде – центральный прямолинейный элемент с резным завершением, прямолинейный элемент перпендикулярно ему; деревянные кронштейны из прямолинейных элементов.



Мраморная табличка на металлических креплениях с надписью (гравировка): «В этом доме в 1914-1917 гг. жил и работал великий русский писатель Алексей Максимович Горький»

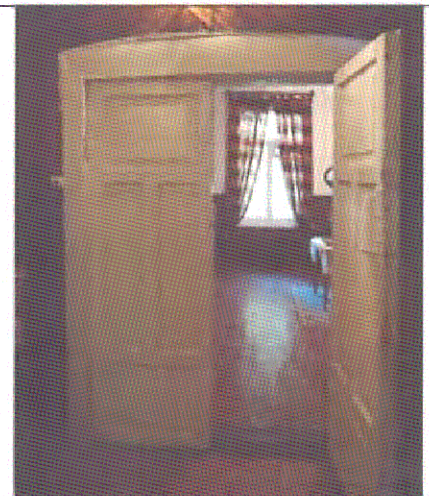



6

Декоративно-художественное оформление интерьеров

Материал и конфигурация (деревянные, филленчатые) дверных заполнений;

Исторические наличники на дверных проемах – деревянные, с ушками, лучковым завершением, в стиле модерн;



		<p>Историческое ограждение лестницы и галереи над лестницей – деревянные с профилированным поручнем, рисунок в стиле модерн.</p>	
--	--	--	---

Предмет охраны может быть уточнен при проведении дополнительных научных исследований.