



КОМИТЕТ ГРАДОСТРОИТЕЛЬНОЙ ПОЛИТИКИ  
ЛЕНИНГРАДСКОЙ ОБЛАСТИ

**ПРИКАЗ**

от 25 сентября 2019 года № 63

**О внесении изменений  
в Правила землепользования и застройки  
муниципального образования «Большелуцкое сельское поселение»  
муниципального образования «Кингисеппский муниципальный район»  
Ленинградской области**

В соответствии со статьями 32 и 33 Градостроительного кодекса Российской Федерации, пунктом 1 части 2 статьи 1 областного закона от 7 июля 2014 года № 45-оз «О перераспределении полномочий в области градостроительной деятельности между органами государственной власти Ленинградской области и органами местного самоуправления Ленинградской области», пунктом 2.13 Положения о Комитете градостроительной политики Ленинградской области, утвержденного постановлением Правительства Ленинградской области от 9 сентября 2019 года № 421, приказываю:

1. Внести в Правила землепользования и застройки муниципального образования «Большелуцкое сельское поселение» муниципального образования «Кингисеппский муниципальный район» Ленинградской области, утвержденные приказом комитета по архитектуре и градостроительству Ленинградской области от 27 декабря 2018 года № 78, изменения согласно приложению к настоящему приказу.

Председатель комитета

И.Я.Кулаков

Приложение  
к приказу Комитета  
градостроительной политики  
Ленинградской области  
от 25.09.2019 № 63

**Изменения в Правила землепользования и застройки  
муниципального образования «Большелуцкое сельское поселение»  
муниципального образования «Кингисеппский муниципальный район»  
Ленинградской области**

1. В статье 17 градостроительные регламенты территориальной зоны ПК-1 «Зона размещения производственных объектов I–V класса опасности» изложить в следующей редакции:

«ПК-1. Зона размещения производственных объектов I–V класса опасности

Зона предназначена для размещения производственных и коммунально-складских объектов I–V класса опасности с размером санитарно-защитной зоны до 1000 м, а также обслуживающих объектов, вспомогательных по отношению к основному назначению зоны.

Параметры разрешённого строительства, реконструкции объектов капитального строительства, не установленные в настоящих правилах, принимаются в соответствии с заданием на проектирование, действующими техническими регламентами, региональными и местными нормативами градостроительного проектирования.

№ п/п	Вид разрешенного использования	Код вида разрешенного использования земельного участка	Предельные (минимальные и (или) максимальные) размеры земельных участков и предельные параметры разрешенного строительства, реконструкции объектов капитального строительства
<b>Основные виды разрешённого использования</b>			
1.	Производственная деятельность	6.0	<p>1. Предельные размеры земельных участков для:</p> <ul style="list-style-type: none"> <li>– минимальные размеры земельных участков – <b>не подлежат установлению</b>;</li> <li>– максимальные размеры земельных участков – <b>не подлежат установлению</b>.</li> </ul> <p>2. Минимальные отступы от границ земельных участков стен зданий, строений, сооружений по границам земельных участков, совпадающим с красными линиями улиц и проездов, устанавливаются:</p> <ul style="list-style-type: none"> <li>– здание должно отстоять от красной линии улиц <b>не менее чем на 5 м</b>, от красной линии проездов – <b>не менее чем на 3 м</b>.</li> </ul> <p>3. Предельное количество этажей или предельная высота зданий, строений, сооружений – <b>не подлежат установлению</b>.</p> <p>4. Максимальный процент застройки в границах земельного участка – <b>80 %</b></p>
2.	Недропользование	6.1	<p>1. Предельные размеры земельных участков для:</p> <ul style="list-style-type: none"> <li>– минимальные размеры земельных участков – <b>не подлежат установлению</b>;</li> <li>– максимальные размеры земельных участков – <b>не подлежат установлению</b>.</li> </ul> <p>2. Минимальные отступы от границ земельных участков стен зданий, строений, сооружений по границам земельных участков, совпадающим с красными линиями улиц и проездов, устанавливаются:</p> <ul style="list-style-type: none"> <li>– здание должно отстоять от красной линии улиц <b>не менее чем на 5 м</b>, от красной линии проездов – <b>не менее чем на 3 м</b>.</li> </ul> <p>3. Предельное количество этажей или предельная высота зданий, строений, сооружений – <b>не подлежат установлению</b>.</p> <p>4. Максимальный процент застройки в границах земельного участка – <b>80 %</b></p>
3.	Тяжелая промышленность	6.2	<p>1. Предельные размеры земельных участков для:</p> <ul style="list-style-type: none"> <li>– минимальные размеры земельных участков – <b>не подлежат установлению</b>;</li> <li>– максимальные размеры земельных участков – <b>не подлежат установлению</b>.</li> </ul> <p>2. Минимальные отступы от границ земельных участков стен зданий, строений, сооружений по границам земельных участков, совпадающим с красными линиями улиц и проездов, устанавливаются:</p>

№ п/п	Вид разрешенного использования	Код вида разрешенного использования земельного участка	Предельные (минимальные и (или) максимальные) размеры земельных участков и предельные параметры разрешенного строительства, реконструкции объектов капитального строительства
			<p>– здание должно отстоять от красной линии улиц <b>не менее чем на 5 м</b>, от красной линии проездов – <b>не менее чем на 3 м</b>.</p> <p>3. Предельное количество этажей или предельная высота зданий, строений, сооружений – <b>не подлежат установлению</b>.</p> <p>4. Максимальный процент застройки в границах земельного участка – <b>80 %</b></p>
4.	Автомобилестроительная промышленность	6.2.1	<p>1. Предельные размеры земельных участков для:</p> <ul style="list-style-type: none"> <li>– минимальные размеры земельных участков – <b>не подлежат установлению</b>;</li> <li>– максимальные размеры земельных участков – <b>не подлежат установлению</b>.</li> </ul> <p>2. Минимальные отступы от границ земельных участков стен зданий, строений, сооружений по границам земельных участков, совпадающим с красными линиями улиц и проездов, устанавливаются:</p> <ul style="list-style-type: none"> <li>– здание должно отстоять от красной линии улиц <b>не менее чем на 5 м</b>, от красной линии проездов – <b>не менее чем на 3 м</b>.</li> </ul> <p>3. Предельное количество этажей или предельная высота зданий, строений, сооружений – <b>не подлежат установлению</b>.</p> <p>4. Максимальный процент застройки в границах земельного участка – <b>80 %</b></p>
5.	Легкая промышленность	6.3	<p>1. Предельные размеры земельных участков для:</p> <ul style="list-style-type: none"> <li>– минимальные размеры земельных участков – <b>не подлежат установлению</b>;</li> <li>– максимальные размеры земельных участков – <b>не подлежат установлению</b>.</li> </ul> <p>2. Минимальные отступы от границ земельных участков стен зданий, строений, сооружений по границам земельных участков, совпадающим с красными линиями улиц и проездов, устанавливаются:</p> <ul style="list-style-type: none"> <li>– здание должно отстоять от красной линии улиц <b>не менее чем на 5 м</b>, от красной линии проездов – <b>не менее чем на 3 м</b>.</li> </ul> <p>3. Предельное количество этажей или предельная высота зданий, строений, сооружений – <b>не подлежат установлению</b>.</p> <p>4. Максимальный процент застройки в границах земельного участка – <b>80 %</b></p>
6.	Фармацевтическая промышленность	6.3.1	<p>1. Предельные размеры земельных участков для:</p> <ul style="list-style-type: none"> <li>– минимальные размеры земельных участков – <b>не подлежат установлению</b>;</li> </ul>

№ п/п	Вид разрешенного использования	Код вида разрешенного использования земельного участка	Предельные (минимальные и (или) максимальные) размеры земельных участков и предельные параметры разрешенного строительства, реконструкции объектов капитального строительства
			<p>– максимальные размеры земельных участков – <b>не подлежат установлению.</b></p> <p>2. Минимальные отступы от границ земельных участков стен зданий, строений, сооружений по границам земельных участков, совпадающим с красными линиями улиц и проездов, устанавливаются:</p> <p>– здание должно отстоять от красной линии улиц <b>не менее чем на 5 м</b>, от красной линии проездов – <b>не менее чем на 3 м.</b></p> <p>3. Предельное количество этажей или предельная высота зданий, строений, сооружений – <b>не подлежат установлению.</b></p> <p>4. Максимальный процент застройки в границах земельного участка – <b>80 %</b></p>
7.	Пищевая промышленность	6.4	<p>1. Предельные размеры земельных участков для:</p> <p>– минимальные размеры земельных участков – <b>не подлежат установлению;</b></p> <p>– максимальные размеры земельных участков – <b>не подлежат установлению.</b></p> <p>2. Минимальные отступы от границ земельных участков стен зданий, строений, сооружений по границам земельных участков, совпадающим с красными линиями улиц и проездов, устанавливаются:</p> <p>– здание должно отстоять от красной линии улиц <b>не менее чем на 5 м</b>, от красной линии проездов – <b>не менее чем на 3 м.</b></p> <p>3. Предельное количество этажей или предельная высота зданий, строений, сооружений – <b>не подлежат установлению.</b></p> <p>4. Максимальный процент застройки в границах земельного участка – <b>80 %</b></p>
8.	Нефтехимическая промышленность	6.5	<p>1. Предельные размеры земельных участков для:</p> <p>– минимальные размеры земельных участков – <b>не подлежат установлению;</b></p> <p>– максимальные размеры земельных участков – <b>не подлежат установлению.</b></p> <p>2. Минимальные отступы от границ земельных участков стен зданий, строений, сооружений по границам земельных участков, совпадающим с красными линиями улиц и проездов, устанавливаются:</p> <p>– здание должно отстоять от красной линии улиц <b>не менее чем на 5 м</b>, от красной линии проездов – <b>не менее чем на 3 м.</b></p>

№ п/п	Вид разрешенного использования	Код вида разрешенного использования земельного участка	Предельные (минимальные и (или) максимальные) размеры земельных участков и предельные параметры разрешенного строительства, реконструкции объектов капитального строительства
			3. Предельное количество этажей или предельная высота зданий, строений, сооружений – <b>не подлежат установлению.</b> 4. Максимальный процент застройки в границах земельного участка – <b>80 %</b>
9.	Строительная промышленность	6.6	1. Предельные размеры земельных участков для: – минимальные размеры земельных участков – <b>не подлежат установлению;</b> – максимальные размеры земельных участков – <b>не подлежат установлению.</b> 2. Минимальные отступы от границ земельных участков стен зданий, строений, сооружений по границам земельных участков, совпадающим с красными линиями улиц и проездов, устанавливаются: – здание должно отстоять от красной линии улиц <b>не менее чем на 5 м</b> , от красной линии проездов – <b>не менее чем на 3 м.</b> 3. Предельное количество этажей или предельная высота зданий, строений, сооружений – <b>не подлежат установлению.</b> 4. Максимальный процент застройки в границах земельного участка – <b>80 %</b>
10.	Энергетика	6.7	1. Предельные размеры земельных участков для: – минимальные размеры земельных участков – <b>не подлежат установлению;</b> – максимальные размеры земельных участков – <b>не подлежат установлению.</b> 2. Минимальные отступы от границ земельных участков стен зданий, строений, сооружений по границам земельных участков, совпадающим с красными линиями улиц и проездов, устанавливаются: – здание должно отстоять от красной линии улиц <b>не менее чем на 5 м</b> , от красной линии проездов – <b>не менее чем на 3 м.</b> 3. Предельное количество этажей или предельная высота зданий, строений, сооружений – <b>не подлежат установлению.</b> 4. Максимальный процент застройки в границах земельного участка – <b>80 %</b>
11.	Атомная энергетика	6.7.1	1. Предельные размеры земельных участков для: – минимальные размеры земельных участков – <b>не подлежат установлению;</b> – максимальные размеры земельных участков – <b>не подлежат установлению.</b>

№ п/п	Вид разрешенного использования	Код вида разрешенного использования земельного участка	Предельные (минимальные и (или) максимальные) размеры земельных участков и предельные параметры разрешенного строительства, реконструкции объектов капитального строительства
			<p>2. Минимальные отступы от границ земельных участков стен зданий, строений, сооружений по границам земельных участков, совпадающим с красными линиями улиц и проездов, устанавливаются:</p> <ul style="list-style-type: none"> <li>– здание должно отстоять от красной линии улиц <b>не менее чем на 5 м</b>, от красной линии проездов – <b>не менее чем на 3 м</b>.</li> </ul> <p>3. Предельное количество этажей или предельная высота зданий, строений, сооружений – <b>не подлежат установлению</b>.</p> <p>4. Максимальный процент застройки в границах земельного участка – <b>80 %</b></p>
12.	Связь	6.8	<p>1. Предельные размеры земельных участков для:</p> <ul style="list-style-type: none"> <li>– минимальные размеры земельных участков – <b>не подлежат установлению</b>;</li> <li>– максимальные размеры земельных участков – <b>не подлежат установлению</b>.</li> </ul> <p>2. Минимальные отступы зданий, строений, сооружений от границ земельных участков – <b>не подлежат установлению</b>.</p> <p>3. Предельное количество этажей или предельная высота зданий, строений, сооружений – <b>не подлежат установлению</b>.</p> <p>4. Максимальный процент застройки в границах земельного участка – <b>не подлежит установлению</b></p>
13.	Склады	6.9	<p>1. Предельные размеры земельных участков для:</p> <ul style="list-style-type: none"> <li>– минимальные размеры земельных участков – <b>не подлежат установлению</b>;</li> <li>– максимальные размеры земельных участков – <b>не подлежат установлению</b>.</li> </ul> <p>2. Минимальные отступы от границ земельных участков стен зданий, строений, сооружений по границам земельных участков, совпадающим с красными линиями улиц и проездов, устанавливаются:</p> <ul style="list-style-type: none"> <li>– здание должно отстоять от красной линии улиц <b>не менее чем на 5 м</b>, от красной линии проездов – <b>не менее чем на 3 м</b>.</li> </ul> <p>3. Предельное количество этажей или предельная высота зданий, строений, сооружений – <b>не подлежат установлению</b>.</p> <p>4. Максимальный процент застройки в границах земельного участка – <b>60 %</b></p>

№ п/п	Вид разрешенного использования	Код вида разрешенного использования земельного участка	Предельные (минимальные и (или) максимальные) размеры земельных участков и предельные параметры разрешенного строительства, реконструкции объектов капитального строительства
14.	Обеспечение космической деятельности	6.10	<p>1. Предельные размеры земельных участков для:</p> <ul style="list-style-type: none"> <li>– минимальные размеры земельных участков – <b>не подлежат установлению</b>;</li> <li>– максимальные размеры земельных участков – <b>не подлежат установлению</b>.</li> </ul> <p>2. Минимальные отступы от границ земельных участков стен зданий, строений, сооружений по границам земельных участков, совпадающим с красными линиями улиц и проездов, устанавливаются:</p> <ul style="list-style-type: none"> <li>– здание должно отстоять от красной линии улиц <b>не менее чем на 5 м</b>, от красной линии проездов – <b>не менее чем на 3 м</b>.</li> </ul> <p>3. Предельное количество этажей или предельная высота зданий, строений, сооружений – <b>не подлежат установлению</b>.</p> <p>4. Максимальный процент застройки в границах земельного участка – <b>80 %</b></p>
15.	Целлюлозно-бумажная промышленность	6.11	<p>1. Предельные размеры земельных участков для:</p> <ul style="list-style-type: none"> <li>– минимальные размеры земельных участков – <b>не подлежат установлению</b>;</li> <li>– максимальные размеры земельных участков – <b>не подлежат установлению</b>.</li> </ul> <p>2. Минимальные отступы от границ земельных участков стен зданий, строений, сооружений по границам земельных участков, совпадающим с красными линиями улиц и проездов, устанавливаются:</p> <ul style="list-style-type: none"> <li>– здание должно отстоять от красной линии улиц <b>не менее чем на 5 м</b>, от красной линии проездов – <b>не менее чем на 3 м</b>.</li> </ul> <p>3. Предельное количество этажей или предельная высота зданий, строений, сооружений – <b>не подлежат установлению</b>.</p> <p>4. Максимальный процент застройки в границах земельного участка – <b>80 %</b></p>
16.	Хранение автотранспорта	2.7.1	<p>1. Предельные размеры земельных участков:</p> <p>1.1. минимальные размеры земельных участков гаражей и стоянок легковых автомобилей в зависимости от их этажности следует принимать на одно машино-место, кв. м:</p> <ul style="list-style-type: none"> <li>– для гаражей: <ul style="list-style-type: none"> <li>– одноэтажных.....30</li> <li>– двухэтажных.....20</li> <li>– трехэтажных.....14</li> </ul> </li> </ul>

№ п/п	Вид разрешенного использования	Код вида разрешенного использования земельного участка	Предельные (минимальные и (или) максимальные) размеры земельных участков и предельные параметры разрешенного строительства, реконструкции объектов капитального строительства																																									
			<ul style="list-style-type: none"> <li>– четырехэтажных.....12</li> <li>– пятиэтажных.....10</li> <li>– наземных стоянок.....25</li> </ul> <p>1.2. максимальные размеры земельных участков – <b>не подлежат установлению.</b></p> <p>2. Минимальные отступы от границ земельных участков стен зданий, строений, сооружений по границам земельных участков, совпадающим с красными линиями улиц и проездов, устанавливаются:</p> <ul style="list-style-type: none"> <li>– здание должно отстоять от красной линии улиц <b>не менее чем на 5 м</b>, от красной линии проездов – <b>не менее чем на 3 м</b>;</li> <li>– расстояния от наземных и наземно-подземных гаражей, открытых стоянок, предназначенных для постоянного и временного хранения легковых автомобилей, и станций технического обслуживания до жилых домов и общественных зданий, а также до участков школ, детских яслей-садов и лечебных учреждений стационарного типа, размещаемых на селитебных территориях, следует принимать, не менее:</li> </ul> <table border="1" data-bbox="831 868 2154 1318"> <thead> <tr> <th rowspan="2">Здания, до которых определяется расстояние</th> <th colspan="5">Расстояние, м</th> </tr> <tr> <th>10 и менее</th> <th>11-50</th> <th>51-100</th> <th>101-300</th> <th>свыше 300</th> </tr> </thead> <tbody> <tr> <td>Фасады жилых домов и торцы с окнами</td> <td>10</td> <td>15</td> <td>25</td> <td>35</td> <td>50</td> </tr> <tr> <td>Торцы жилых домов без окон</td> <td>10</td> <td>10</td> <td>15</td> <td>25</td> <td>35</td> </tr> <tr> <td>Общественные здания</td> <td>10</td> <td>10</td> <td>15</td> <td>25</td> <td>50</td> </tr> <tr> <td>Территории школ, детских учреждений, учреждений начального и среднего профессионального образования, площадок отдыха, игр и спорта, детских</td> <td>25</td> <td>50</td> <td>50</td> <td>50</td> <td>50</td> </tr> <tr> <td>Территории лечебных учреждений стационарного типа, открытые спортивные сооружения общего пользования, места отдыха населения (сады, скверы, парки)</td> <td>25</td> <td>50</td> <td>по расчету</td> <td>по расчету</td> <td>по расчету</td> </tr> </tbody> </table> <p>3. Предельное количество этажей или предельная высота зданий, строений, сооружений – <b>не подлежат установлению.</b></p> <p>4. Максимальный процент застройки в границах земельного участка – <b>80 %</b></p>	Здания, до которых определяется расстояние	Расстояние, м					10 и менее	11-50	51-100	101-300	свыше 300	Фасады жилых домов и торцы с окнами	10	15	25	35	50	Торцы жилых домов без окон	10	10	15	25	35	Общественные здания	10	10	15	25	50	Территории школ, детских учреждений, учреждений начального и среднего профессионального образования, площадок отдыха, игр и спорта, детских	25	50	50	50	50	Территории лечебных учреждений стационарного типа, открытые спортивные сооружения общего пользования, места отдыха населения (сады, скверы, парки)	25	50	по расчету	по расчету	по расчету
Здания, до которых определяется расстояние	Расстояние, м																																											
	10 и менее	11-50	51-100	101-300	свыше 300																																							
Фасады жилых домов и торцы с окнами	10	15	25	35	50																																							
Торцы жилых домов без окон	10	10	15	25	35																																							
Общественные здания	10	10	15	25	50																																							
Территории школ, детских учреждений, учреждений начального и среднего профессионального образования, площадок отдыха, игр и спорта, детских	25	50	50	50	50																																							
Территории лечебных учреждений стационарного типа, открытые спортивные сооружения общего пользования, места отдыха населения (сады, скверы, парки)	25	50	по расчету	по расчету	по расчету																																							

№ п/п	Вид разрешенного использования	Код вида разрешенного использования земельного участка	Предельные (минимальные и (или) максимальные) размеры земельных участков и предельные параметры разрешенного строительства, реконструкции объектов капитального строительства
17.	Коммунальное обслуживание	3.1	<p>1. Предельные размеры земельных участков для:</p> <ul style="list-style-type: none"> <li>– минимальные размеры земельных участков – <b>не подлежат установлению</b>;</li> <li>– максимальные размеры земельных участков – <b>не подлежат установлению</b>.</li> </ul> <p>2. Минимальные отступы от границ земельных участков стен зданий, строений, сооружений по границам земельных участков, совпадающим с красными линиями улиц и проездов, устанавливаются:</p> <ul style="list-style-type: none"> <li>– здание должно отстоять от красной линии улиц <b>не менее чем на 5 м</b>, от красной линии проездов – <b>не менее чем на 3 м</b>.</li> </ul> <p>3. Предельное количество этажей или предельная высота зданий, строений, сооружений – <b>не подлежат установлению</b>.</p> <p>4. Максимальный процент застройки в границах земельного участка – <b>80 %</b></p>
18.	Общественное управление	3.8	<p>1. Предельные размеры земельных участков для:</p> <ul style="list-style-type: none"> <li>– минимальные размеры земельных участков – <b>не подлежат установлению</b>;</li> <li>– максимальные размеры земельных участков – <b>не подлежат установлению</b>.</li> </ul> <p>2. Минимальные отступы от границ земельных участков стен зданий, строений, сооружений по границам земельных участков, совпадающим с красными линиями улиц и проездов, устанавливаются:</p> <ul style="list-style-type: none"> <li>– здание должно отстоять от красной линии улиц <b>не менее чем на 5 м</b>, от красной линии проездов – <b>не менее чем на 3 м</b>.</li> </ul> <p>3. Предельное количество этажей или предельная высота зданий, строений, сооружений – <b>не подлежат установлению</b>.</p> <p>4. Максимальный процент застройки в границах земельного участка – <b>80 %</b></p>
19.	Обеспечение научной деятельности	3.9	<p>1. Предельные размеры земельных участков для:</p> <ul style="list-style-type: none"> <li>– минимальные размеры земельных участков – <b>не подлежат установлению</b>;</li> <li>– максимальные размеры земельных участков – <b>не подлежат установлению</b>.</li> </ul> <p>2. Минимальные отступы от границ земельных участков стен зданий, строений, сооружений по границам земельных участков, совпадающим с красными линиями улиц и проездов, устанавливаются:</p>

№ п/п	Вид разрешенного использования	Код вида разрешенного использования земельного участка	Предельные (минимальные и (или) максимальные) размеры земельных участков и предельные параметры разрешенного строительства, реконструкции объектов капитального строительства
			<p>– здание должно отстоять от красной линии улиц <b>не менее чем на 5 м</b>, от красной линии проездов – <b>не менее чем на 3 м</b>.</p> <p>3. Предельное количество этажей или предельная высота зданий, строений, сооружений – <b>не подлежат установлению</b>.</p> <p>4. Максимальный процент застройки в границах земельного участка – <b>60 %</b></p>
20.	Деловое управление	4.1	<p>1. Предельные размеры земельных участков для:</p> <ul style="list-style-type: none"> <li>– минимальные размеры земельных участков – <b>не подлежат установлению</b>;</li> <li>– максимальные размеры земельных участков – <b>не подлежат установлению</b>.</li> </ul> <p>2. Минимальные отступы от границ земельных участков стен зданий, строений, сооружений по границам земельных участков, совпадающим с красными линиями улиц и проездов, устанавливаются:</p> <ul style="list-style-type: none"> <li>– здание должно отстоять от красной линии улиц <b>не менее чем на 5 м</b>, от красной линии проездов – <b>не менее чем на 3 м</b>.</li> </ul> <p>3. Предельное количество этажей или предельная высота зданий, строений, сооружений – <b>не подлежат установлению</b>.</p> <p>4. Максимальный процент застройки в границах земельного участка – <b>80 %</b></p>
21.	Служебные гаражи	4.9	<p>1. Предельные размеры земельных участков:</p> <p>1.1. минимальные размеры земельных участков гаражей и стоянок легковых автомобилей в зависимости от их этажности следует принимать на одно машино-место, кв. м:</p> <ul style="list-style-type: none"> <li>– для гаражей:</li> <li>– одноэтажных.....30</li> <li>– двухэтажных.....20</li> <li>– трехэтажных.....14</li> <li>– четырехэтажных.....12</li> <li>– пятиэтажных.....10</li> <li>– наземных стоянок.....25</li> </ul> <p>1.2. максимальные размеры земельных участков – <b>не подлежат установлению</b>.</p>

№ п/п	Вид разрешенного использования	Код вида разрешенного использования земельного участка	Предельные (минимальные и (или) максимальные) размеры земельных участков и предельные параметры разрешенного строительства, реконструкции объектов капитального строительства																																									
			<p>2. Минимальные отступы от границ земельных участков стен зданий, строений, сооружений по границам земельных участков, совпадающим с красными линиями улиц и проездов, устанавливаются:</p> <ul style="list-style-type: none"> <li>– здание должно отстоять от красной линии улиц <b>не менее чем на 5 м</b>, от красной линии проездов – <b>не менее чем на 3 м</b>;</li> <li>– расстояния от наземных и наземно-подземных гаражей, открытых стоянок, предназначенных для постоянного и временного хранения легковых автомобилей, и станций технического обслуживания до жилых домов и общественных зданий, а также до участков школ, детских яслей-садов и лечебных учреждений стационарного типа, размещаемых на селитебных территориях, следует принимать, не менее:</li> </ul> <table border="1" data-bbox="831 715 2154 1198"> <thead> <tr> <th data-bbox="831 715 1496 751" rowspan="2">Здания, до которых определяется расстояние</th> <th colspan="5" data-bbox="1496 715 2154 751">Расстояние, м</th> </tr> <tr> <th data-bbox="1496 751 1655 815">10 и менее</th> <th data-bbox="1655 751 1749 815">11-50</th> <th data-bbox="1749 751 1883 815">51-100</th> <th data-bbox="1883 751 1995 815">100-300</th> <th data-bbox="1995 751 2154 815">свыше 300</th> </tr> </thead> <tbody> <tr> <td data-bbox="831 815 1496 852">Фасады жилых домов и торцы с окнами</td> <td data-bbox="1496 815 1655 852">10</td> <td data-bbox="1655 815 1749 852">15</td> <td data-bbox="1749 815 1883 852">25</td> <td data-bbox="1883 815 1995 852">35</td> <td data-bbox="1995 815 2154 852">50</td> </tr> <tr> <td data-bbox="831 852 1496 888">Торцы жилых домов без окон</td> <td data-bbox="1496 852 1655 888">10</td> <td data-bbox="1655 852 1749 888">10</td> <td data-bbox="1749 852 1883 888">15</td> <td data-bbox="1883 852 1995 888">25</td> <td data-bbox="1995 852 2154 888">35</td> </tr> <tr> <td data-bbox="831 888 1496 925">Общественные здания</td> <td data-bbox="1496 888 1655 925">10</td> <td data-bbox="1655 888 1749 925">10</td> <td data-bbox="1749 888 1883 925">15</td> <td data-bbox="1883 888 1995 925">25</td> <td data-bbox="1995 888 2154 925">50</td> </tr> <tr> <td data-bbox="831 925 1496 1059">Территории школ, детских учреждений, учреждений начального и среднего профессионального образования, площадок отдыха, игр и спорта, детских</td> <td data-bbox="1496 925 1655 1059">25</td> <td data-bbox="1655 925 1749 1059">50</td> <td data-bbox="1749 925 1883 1059">50</td> <td data-bbox="1883 925 1995 1059">50</td> <td data-bbox="1995 925 2154 1059">50</td> </tr> <tr> <td data-bbox="831 1059 1496 1198">Территории лечебных учреждений стационарного типа, открытые спортивные сооружения общего пользования, места отдыха населения (сады, скверы, парки)</td> <td data-bbox="1496 1059 1655 1198">25</td> <td data-bbox="1655 1059 1749 1198">50</td> <td data-bbox="1749 1059 1883 1198">по расчету</td> <td data-bbox="1883 1059 1995 1198">по расчету</td> <td data-bbox="1995 1059 2154 1198">по расчету</td> </tr> </tbody> </table> <p>3. Предельное количество этажей или предельная высота зданий, строений, сооружений – <b>не подлежат установлению.</b></p> <p>4. Максимальный процент застройки в границах земельного участка – <b>80 %</b></p>	Здания, до которых определяется расстояние	Расстояние, м					10 и менее	11-50	51-100	100-300	свыше 300	Фасады жилых домов и торцы с окнами	10	15	25	35	50	Торцы жилых домов без окон	10	10	15	25	35	Общественные здания	10	10	15	25	50	Территории школ, детских учреждений, учреждений начального и среднего профессионального образования, площадок отдыха, игр и спорта, детских	25	50	50	50	50	Территории лечебных учреждений стационарного типа, открытые спортивные сооружения общего пользования, места отдыха населения (сады, скверы, парки)	25	50	по расчету	по расчету	по расчету
Здания, до которых определяется расстояние	Расстояние, м																																											
	10 и менее	11-50	51-100	100-300	свыше 300																																							
Фасады жилых домов и торцы с окнами	10	15	25	35	50																																							
Торцы жилых домов без окон	10	10	15	25	35																																							
Общественные здания	10	10	15	25	50																																							
Территории школ, детских учреждений, учреждений начального и среднего профессионального образования, площадок отдыха, игр и спорта, детских	25	50	50	50	50																																							
Территории лечебных учреждений стационарного типа, открытые спортивные сооружения общего пользования, места отдыха населения (сады, скверы, парки)	25	50	по расчету	по расчету	по расчету																																							
22.	Объекты дорожного сервиса	4.9.1	<p>1. Предельные размеры земельных участков:</p> <ul style="list-style-type: none"> <li>– минимальные размеры земельных участков – <b>не подлежат установлению</b>;</li> <li>– максимальные размеры земельных участков – <b>не подлежат установлению.</b></li> </ul>																																									

№ п/п	Вид разрешенного использования	Код вида разрешенного использования земельного участка	Предельные (минимальные и (или) максимальные) размеры земельных участков и предельные параметры разрешенного строительства, реконструкции объектов капитального строительства
			<p>2. Минимальные отступы от границ земельных участков стен зданий, строений, сооружений по границам земельных участков, совпадающим с красными линиями улиц и проездов, устанавливаются:</p> <ul style="list-style-type: none"> <li>– здание должно отстоять от красной линии улиц <b>не менее чем на 5 м</b>, от красной линии проездов – <b>не менее чем на 3 м</b>.</li> </ul> <p>3. Предельное количество этажей или предельная высота зданий, строений, сооружений – <b>не подлежат установлению.</b></p> <p>4. Максимальный процент застройки в границах земельного участка – <b>80 %</b></p>
23.	Железнодорожный транспорт	7.1	<p>1. Предельные размеры земельных участков:</p> <ul style="list-style-type: none"> <li>– минимальные размеры земельных участков – <b>не подлежат установлению;</b></li> <li>– максимальные размеры земельных участков – <b>не подлежат установлению.</b></li> </ul> <p>2. Минимальные отступы зданий, строений, сооружений от границ земельных участков – <b>не подлежат установлению.</b></p> <p>3. Предельное количество этажей или предельная высота зданий, строений, сооружений – <b>не подлежат установлению.</b></p> <p>4. Максимальный процент застройки в границах земельного участка – <b>не подлежит установлению</b></p>
24.	Автомобильный транспорт	7.2	<p>1. Предельные размеры земельных участков:</p> <ul style="list-style-type: none"> <li>– минимальные размеры земельных участков – <b>не подлежат установлению;</b></li> <li>– максимальные размеры земельных участков – <b>не подлежат установлению.</b></li> </ul> <p>2. Минимальные отступы зданий, строений, сооружений от границ земельных участков – <b>не подлежат установлению.</b></p> <p>3. Предельное количество этажей или предельная высота зданий, строений, сооружений – <b>не подлежат установлению.</b></p> <p>4. Максимальный процент застройки в границах земельного участка – <b>не подлежит установлению</b></p>
25.	Обеспечение внутреннего правопорядка	8.3	<p>1. Предельные размеры земельных участков:</p> <ul style="list-style-type: none"> <li>– минимальные размеры земельных участков – <b>не подлежат установлению;</b></li> <li>– максимальные размеры земельных участков – <b>не подлежат установлению.</b></li> </ul>

№ п/п	Вид разрешенного использования	Код вида разрешенного использования земельного участка	Предельные (минимальные и (или) максимальные) размеры земельных участков и предельные параметры разрешенного строительства, реконструкции объектов капитального строительства
			<p>2. Минимальные отступы от границ земельных участков стен зданий, строений, сооружений по границам земельных участков, совпадающим с красными линиями улиц и проездов, устанавливаются: - здание должно отстоять от красной линии улиц <b>не менее чем на 5 м</b>, от красной линии проездов – <b>не менее чем на 3 м</b>.</p> <p>3. Предельное количество этажей или предельная высота зданий, строений, сооружений – <b>не подлежат установлению</b>.</p> <p>4. Максимальный процент застройки в границах земельного участка – <b>80 %</b></p>
26.	Земельные участки (территории) общего пользования	12.0	<p>1. Предельные размеры земельных участков: – минимальные размеры земельных участков – <b>не подлежат установлению</b>; – максимальные размеры земельных участков – <b>не подлежат установлению</b>.</p> <p>1. Минимальные отступы зданий, строений, сооружений от границ земельных участков – <b>не подлежат установлению</b>.</p> <p>2. Предельное количество этажей или предельная высота зданий, строений, сооружений – <b>не подлежат установлению</b>.</p> <p>3. Максимальный процент застройки в границах земельного участка – <b>не подлежит установлению</b></p>
<b>Условно разрешённые виды разрешённого использования</b>			
1.	Магазины	4.4	<p>1. Предельные размеры земельных участков: – минимальные размеры земельных участков – <b>не подлежат установлению</b>; – максимальные размеры земельных участков – <b>0,5 га</b>.</p> <p>2. Минимальные отступы от границ земельных участков стен зданий, строений, сооружений по границам земельных участков, совпадающим с красными линиями улиц и проездов, устанавливаются: – здание должно отстоять от красной линии улиц <b>не менее чем на 5 м</b>, от красной линии проездов – <b>не менее чем на 3 м</b>.</p> <p>3. Предельное количество этажей или предельная высота зданий, строений, сооружений – <b>не подлежат установлению</b>.</p> <p>4. Максимальный процент застройки в границах земельного участка – <b>70 %</b>.</p>

№ п/п	Вид разрешенного использования	Код вида разрешенного использования земельного участка	Предельные (минимальные и (или) максимальные) размеры земельных участков и предельные параметры разрешенного строительства, реконструкции объектов капитального строительства
2.	Общественное питание	4.6	<p>1. Предельные размеры земельных участков:</p> <ul style="list-style-type: none"> <li>– минимальные размеры земельных участков – <b>не подлежат установлению</b>;</li> <li>– максимальные размеры земельных участков – <b>0,5 га</b>.</li> </ul> <p>2. Минимальные отступы от границ земельных участков стен зданий, строений, сооружений по границам земельных участков, совпадающим с красными линиями улиц и проездов, устанавливаются:</p> <ul style="list-style-type: none"> <li>– здание должно отстоять от красной линии улиц <b>не менее чем на 5 м</b>, от красной линии проездов – <b>не менее чем на 3 м</b>.</li> </ul> <p>3. Предельное количество этажей или предельная высота зданий, строений, сооружений – <b>не подлежат установлению</b>.</p> <p>4. Максимальный процент застройки в границах земельного участка – <b>70 %</b></p>
<b>Вспомогательные виды разрешённого использования</b>			
1.	Отдых (рекреация)	5.0	<p>1. Предельные размеры земельных участков:</p> <ul style="list-style-type: none"> <li>– минимальные размеры земельных участков – <b>не подлежат установлению</b>;</li> <li>– максимальные размеры земельных участков – <b>не подлежат установлению</b>.</li> </ul> <p>2. Минимальные отступы зданий, строений, сооружений от границ земельных участков – <b>не подлежат установлению</b>.</p> <p>3. Предельное количество этажей или предельная высота зданий, строений, сооружений – <b>не подлежат установлению</b>.</p> <p>4. Максимальный процент застройки в границах земельного участка – <b>не подлежит установлению</b></p>
2.	Трубопроводный транспорт	7.5	<p>1. Предельные размеры земельных участков:</p> <ul style="list-style-type: none"> <li>– минимальные размеры земельных участков – <b>не подлежат установлению</b>;</li> <li>– максимальные размеры земельных участков – <b>не подлежат установлению</b>.</li> </ul> <p>2. Минимальные отступы зданий, строений, сооружений от границ земельных участков – <b>не подлежат установлению</b>.</p> <p>3. Предельное количество этажей или предельная высота зданий, строений, сооружений – <b>не подлежат установлению</b>.</p>

№ п/п	Вид разрешенного использования	Код вида разрешенного использования земельного участка	Предельные (минимальные и (или) максимальные) размеры земельных участков и предельные параметры разрешенного строительства, реконструкции объектов капитального строительства
			4. Максимальный процент застройки в границах земельного участка – <b>не подлежит установлению</b>
3.	Охрана природных территорий	9.1	1. Предельные размеры земельных участков: <ul style="list-style-type: none"> <li>– минимальные размеры земельных участков – <b>не подлежат установлению</b>;</li> <li>– максимальные размеры земельных участков – <b>не подлежат установлению</b>.</li> </ul> 2. Минимальные отступы зданий, строений, сооружений от границ земельных участков – <b>не подлежат установлению</b> . 3. Предельное количество этажей или предельная высота зданий, строений, сооружений – <b>не подлежат установлению</b> . 4. Максимальный процент застройки в границах земельного участка – <b>не подлежит установлению</b>

».

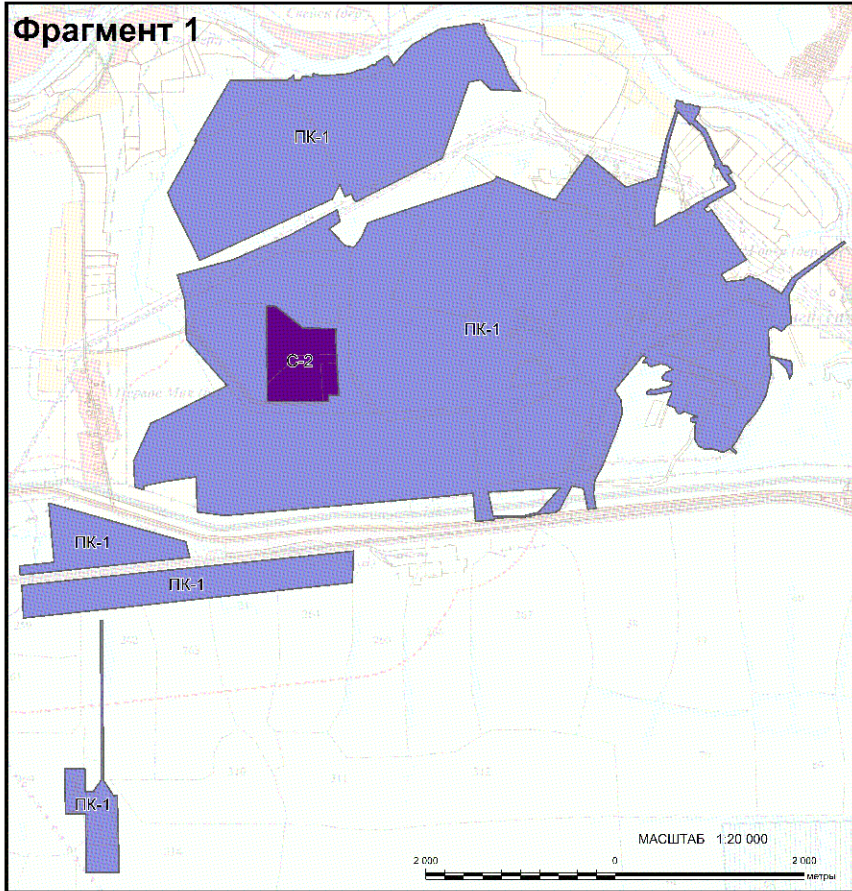
2. На карте градостроительного зонирования Правил землепользования и застройки муниципального образования «Большелуцкое сельское поселение» муниципального образования «Кингисеппский муниципальный район» Ленинградской области изменить границы территориальных зон С-2 «Зона размещения полигонов ТБО» и ПК-1 «Зона размещения производственных объектов I–V класса опасности».

3. Правила землепользования и застройки муниципального образования «Большелуцкое сельское поселение» муниципального образования «Кингисеппский муниципальный район» Ленинградской области дополнить приложениями:

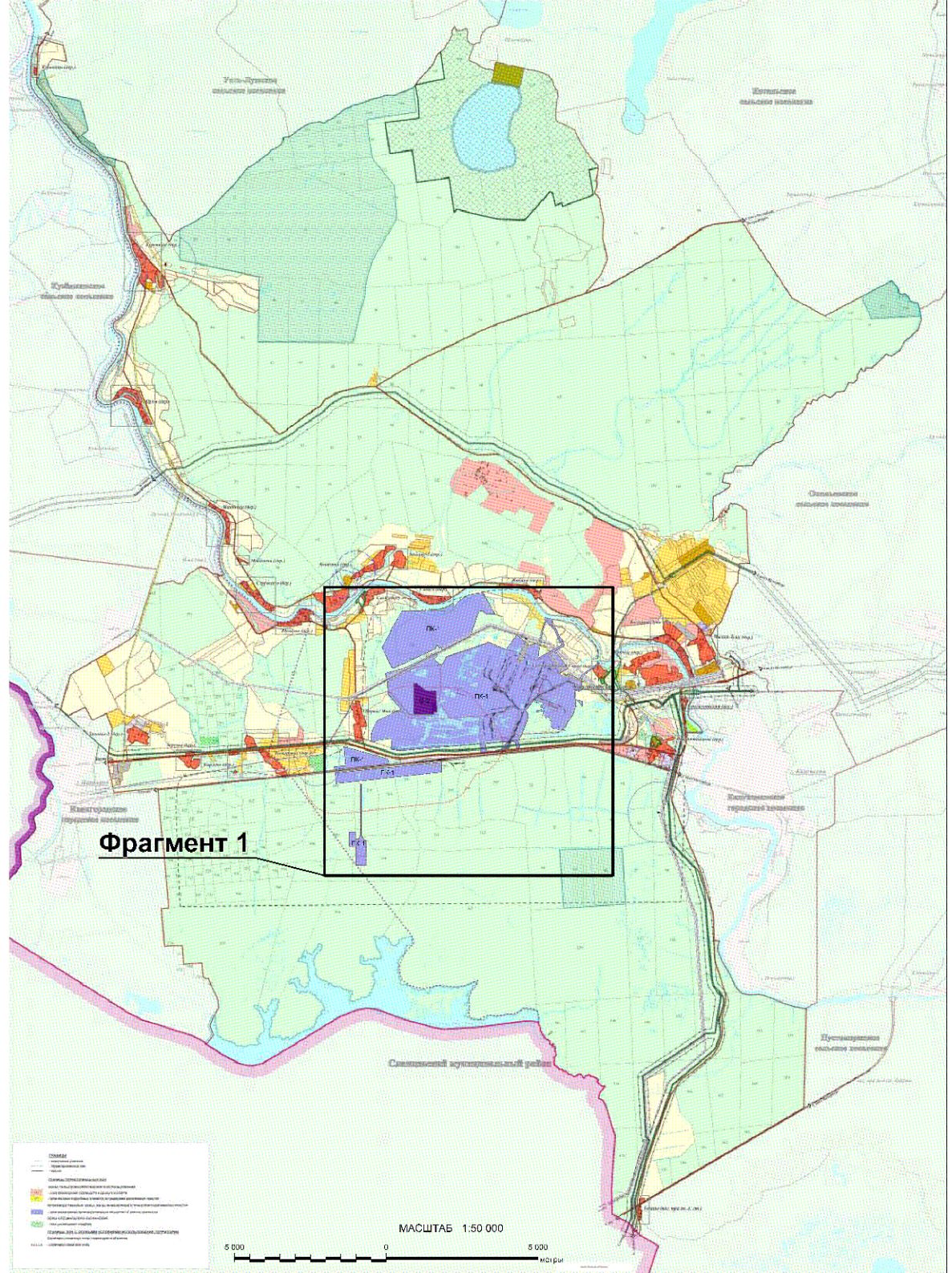
- Приложение 1. Сведения о границе территориальной зоны С-2 «Зона размещения полигонов ТБО»;
- Приложение 2. Сведения о границе территориальной зоны ПК-1 «Зона размещения производственных объектов I–V класса опасности».

**Изменения в Правила землепользования и застройки  
муниципального образования «Большелуцкое сельское поселение»  
муниципального образования «Кингисеппский муниципальный район»  
Ленинградской области**

Карта градостроительного зонирования



- Границы территориальных зон
- Территориальные зоны
- ПК-1 Зона размещения производственных объектов I-V класса опасности
- С-2 Зона размещения полигонов ТБО



**СВЕДЕНИЯ**

1:1	Муниципальное образование «Кингисеппский муниципальный район»
1:2	Муниципальное образование «Большелуцкое сельское поселение»
1:3	Муниципальное образование «Кингисеппский муниципальный район»
1:4	Муниципальное образование «Большелуцкое сельское поселение»
1:5	Муниципальное образование «Кингисеппский муниципальный район»
1:6	Муниципальное образование «Большелуцкое сельское поселение»
1:7	Муниципальное образование «Кингисеппский муниципальный район»
1:8	Муниципальное образование «Большелуцкое сельское поселение»
1:9	Муниципальное образование «Кингисеппский муниципальный район»
1:10	Муниципальное образование «Большелуцкое сельское поселение»

Приложение № 1  
к изменениям  
в Правила землепользования и застройки  
муниципального образования  
«Большелуцкое сельское поселение»  
муниципального образования  
«Кингисеппский муниципальный район»  
Ленинградской области

Сведения о границе территориальной зоны  
С-2 «Зона размещения полигонов ТБО»

**ОПИСАНИЕ МЕСТОПОЛОЖЕНИЯ ГРАНИЦ**  
**Граница территориальной зоны**  
**С-2 Зона размещения полигонов ТБО**  
**муниципального образования "Большелуцкое сельское поселение"**  
**муниципального образования "Кингисеппский муниципальный район" Ленинградской области**  
(наименование объекта, местоположение границ которого описано (далее-объект))

**Раздел 1**

<b>Сведения об объекте</b>		
<b>№ п/п</b>	<b>Характеристики</b>	<b>Описание характеристик</b>
<b>1</b>	<b>2</b>	<b>3</b>
1	Местоположение объекта	Ленинградская область, муниципальное образование "Кингисеппский муниципальный район", муниципальное образование "Большелуцкое сельское поселение"
2	Площадь объекта +/- величина погрешности определения площади (Р +/- Дельта Р)	624630 кв. м ± 277 кв. м
3	Иные характеристики объекта	Основные виды разрешенного использования земельных участков и объектов капитального строительства: "Специальная деятельность", "Коммунальное обслуживание", "Автомобильный транспорт", "Земельные участки (территории) общего пользования" (установлены Приказом Комитета по архитектуре и градостроительству Ленинградской области № 78 от 27.12.2018 "Об утверждении Правил землепользования и застройки муниципального образования "Большелуцкое сельское поселение" муниципального образования "Кингисеппский муниципальный район" Ленинградской области)

## Раздел 2

## Сведения о местоположении границ объекта

## 1. Система координат МСК 47 зона 1

## 2. Сведения о характерных точках границ объекта

Обозначение характерных точек границ	Координаты, м		Метод определения координат характерной точки	Средняя квадратическая погрешность положения характерной точки (Mt), м	Описание обозначения точки на местности (при наличии)
	X	Y			
1	2	3	4	5	6
1	375889,70	1277466,36	Геодезический метод	0.1	-
2	375797,27	1277470,52	Геодезический метод	0.1	-
3	375452,52	1277492,03	Геодезический метод	0.1	-
4	375453,12	1277382,14	Геодезический метод	0.1	-
5	375391,08	1277385,20	Геодезический метод	0.1	-
6	375387,50	1277325,80	Геодезический метод	0.1	-
7	375387,42	1277324,53	Геодезический метод	0.1	-
8	375386,89	1276735,00	Геодезический метод	0.1	-
9	375576,89	1276734,83	Геодезический метод	0.1	-
10	376396,81	1276726,84	Геодезический метод	0.1	-
11	376397,22	1276821,56	Геодезический метод	0.1	-
12	376164,79	1277118,92	Геодезический метод	0.1	-
13	376159,97	1277458,13	Геодезический метод	0.1	-
1	375889,70	1277466,36	Геодезический метод	0.1	-

## 3. Сведения о характерных точках части (частей) границы объекта

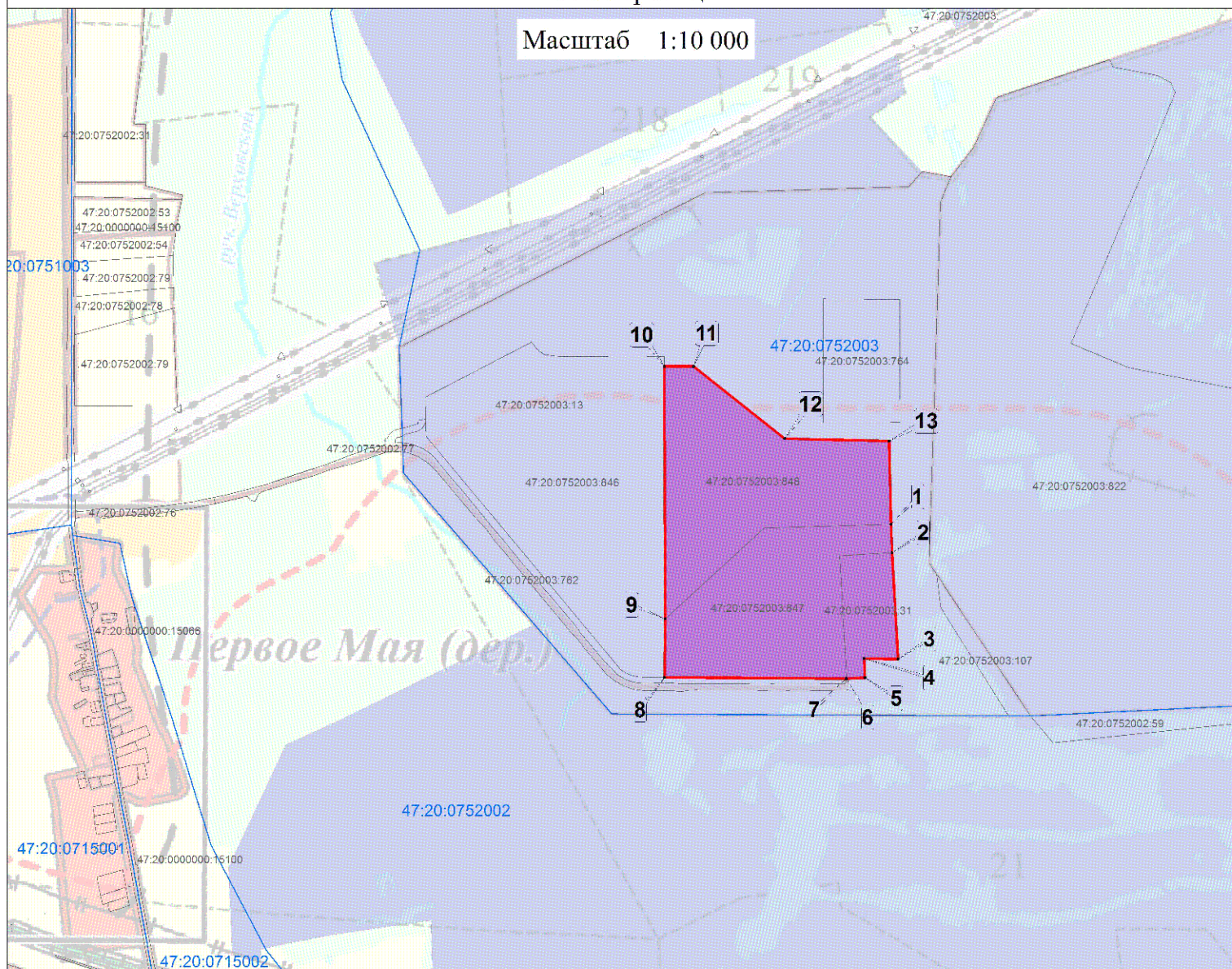
Обозначение характерных точек части границы	Координаты, м		Метод определения координат характерной точки	Средняя квадратическая погрешность положения характерной точки (Mt), м	Описание обозначения точки на местности (при наличии)
	X	Y			
1	2	3	4	5	6
-	-	-	-	-	-



**ОПИСАНИЕ МЕСТОПОЛОЖЕНИЯ ГРАНИЦ**  
 Граница территориальной зоны С-2 Зона размещения полигонов ТБО  
 муниципального образования "Большеслуцкое сельское поселение"  
 муниципального образования "Кингисеппский муниципальный район" Ленинградской области  
 (наименование)

**План границ**

Масштаб 1:10 000



**Используемые условные знаки и обозначения**

- граница территориальной зоны
- 1. обозначение характерных точек границы территориальной зоны
- 47:12:0201001 номер кадастрового квартала
- 47:12:0201001 кадастровый номер земельного участка
- границы кадастровых кварталов
- границы земельных участков, сведения о которых содержатся в ЕГРП

Подпись *Ремцова* Дата "08" августа 2019 года

**Текстовое описание местоположения границы территориальной зоны**

Прохождение границы		Описание прохождения границы
от точки	до точки	
1	2	3
1	2	по границе земельного участка 47:20:0752003:847
2	3	по границе земельного участка 47:20:0752003:31
3	4	по границе земельного участка 47:20:0752003:31
4	5	по границе земельного участка 47:20:0752003:31
5	6	по границе земельного участка 47:20:0752003:31
6	7	по границе земельного участка 47:20:0752003:847
7	8	по границе земельного участка 47:20:0752003:847
8	9	по границе земельного участка 47:20:0752003:847
9	10	по границе земельного участка 47:20:0752003:848
10	11	по границе земельного участка 47:20:0752003:848
11	12	по границе земельного участка 47:20:0752003:848
12	13	по границе земельного участка 47:20:0752003:848
13	1	по границе земельного участка 47:20:0752003:848

Приложение № 2  
к изменениям  
в Правила землепользования и застройки  
муниципального образования  
«Большелуцкое сельское поселение»  
муниципального образования  
«Кингисеппский муниципальный район»  
Ленинградской области

Сведения о границе территориальной зоны  
ПК-1 «Зона размещения производственных объектов I–V класса опасности»

**ОПИСАНИЕ МЕСТОПОЛОЖЕНИЯ ГРАНИЦ**  
**Граница территориальной зоны**  
**ПК-1 Зона размещения производственных объектов I–V класса опасности**  
**муниципального образования "Большелуцкое сельское поселение"**  
**муниципального образования "Кингисеппский муниципальный район" Ленинградской области**  
(наименование объекта, местоположение границ которого описано (далее-объект))

**Раздел 1**

<b>Сведения об объекте</b>		
<b>№ п/п</b>	<b>Характеристики</b>	<b>Описание характеристик</b>
<b>1</b>	<b>2</b>	<b>3</b>
1	Местоположение объекта	Ленинградская область, муниципальное образование "Кингисеппский муниципальный район", муниципальное образование "Большелуцкое сельское поселение"
2	Площадь объекта +/- величина погрешности определения площади (Р +/- Дельта Р)	23554086 кв. м ± 1699 кв. м
3	Иные характеристики объекта	Основные виды разрешенного использования земельных участков и объектов капитального строительства: "Производственная деятельность", "Недропользование", "Тяжелая промышленность", "Автомобилестроительная промышленность", "Легкая промышленность", "Фармацевтическая промышленность", "Пищевая промышленность", "Нефтехимическая промышленность", "Строительная промышленность", "Энергетика", "Атомная энергетика", "Связь", "Склады", "Обеспечение космической деятельности", "Целлюлозно-бумажная промышленность", "Хранение автотранспорта", "Коммунальное обслуживание", "Общественное управление", "Обеспечение научной деятельности", "Деловое управление", "Служебные гаражи", "Объекты дорожного сервиса", "Железнодорожный транспорт", "Автомобильный транспорт", "Обеспечение внутреннего правопорядка", "Земельные участки (территории) общего пользования"

## Раздел 2

Сведения о местоположении границ объекта					
1. Система координат МСК 47 зона 1					
2. Сведения о характерных точках границ объекта					
Обозначение характерных точек границ	Координаты, м		Метод определения координат характерной точки	Средняя квадратическая погрешность положения характерной точки (Mt), м	Описание обозначения точки на местности (при наличии)
	X	Y			
1	2	3	4	5	6
-	-	-	-	-	-
3. Сведения о характерных точках части (частей) границы объекта					
Обозначение характерных точек части границы	Координаты, м		Метод определения координат характерной точки	Средняя квадратическая погрешность положения характерной точки (Mt), м	Описание обозначения точки на местности (при наличии)
	X	Y			
1	2	3	4	5	6
Часть № 1					
1	371386,25	1275002,31	Геодезический метод	0.1	-
2	371223,51	1275109,97	Геодезический метод	0.1	-
3	371223,81	1275148,94	Геодезический метод	0.1	-
4	370703,57	1275162,31	Геодезический метод	0.1	-
5	370412,69	1275169,86	Геодезический метод	0.1	-
6	370409,39	1274822,51	Геодезический метод	0.1	-
7	371030,88	1274814,59	Геодезический метод	0.1	-
8	371030,50	1274602,24	Геодезический метод	0.1	-
9	371505,24	1274596,60	Геодезический метод	0.1	-
10	371508,30	1274807,18	Геодезический метод	0.1	-
11	371264,01	1274810,08	Геодезический метод	0.1	-
12	371264,19	1274827,89	Геодезический метод	0.1	-
13	371264,65	1274894,99	Геодезический метод	0.1	-
14	371386,03	1274980,54	Геодезический метод	0.1	-
15	373073,54	1274975,95	Геодезический метод	0.1	-
16	373074,50	1274997,99	Геодезический метод	0.1	-
1	371386,25	1275002,31	Геодезический метод	0.1	-
Часть № 2					
17	373209,27	1275178,22	Геодезический метод	0.1	-

1	2	3	4	5	6
18	373100,37	1274159,66	Геодезический метод	0.1	-
19	373446,29	1274141,46	Геодезический метод	0.1	-
20	373512,30	1274763,09	Геодезический метод	0.1	-
21	373806,74	1277647,91	Геодезический метод	0.1	-
22	373475,41	1277633,98	Геодезический метод	0.1	-
23	373313,81	1276124,84	Геодезический метод	0.1	-
17	373209,27	1275178,22	Геодезический метод	0.1	-
Часть № 3					
24	373740,99	1275915,35	Геодезический метод	0.1	-
25	373556,45	1274125,25	Геодезический метод	0.1	-
26	373651,09	1274116,43	Геодезический метод	0.1	-
27	373689,79	1274482,84	Геодезический метод	0.1	-
28	374315,54	1274424,11	Геодезический метод	0.1	-
29	373905,36	1275875,03	Геодезический метод	0.1	-
24	373740,99	1275915,35	Геодезический метод	0.1	-
Часть № 4					
30	378571,46	1281063,69	Геодезический метод	0.1	-
31	378559,20	1281112,45	Геодезический метод	0.1	-
32	378561,12	1281116,91	Геодезический метод	0.1	-
33	378562,81	1281120,03	Геодезический метод	0.1	-
34	378562,52	1281122,57	Геодезический метод	0.1	-
35	378559,16	1281124,85	Геодезический метод	0.1	-
36	378552,11	1281127,38	Геодезический метод	0.1	-
37	378545,07	1281132,23	Геодезический метод	0.1	-
38	378540,86	1281136,75	Геодезический метод	0.1	-
39	378534,94	1281148,07	Геодезический метод	0.1	-
40	378531,30	1281156,55	Геодезический метод	0.1	-
41	378531,32	1281163,90	Геодезический метод	0.1	-
42	378532,20	1281181,17	Геодезический метод	0.1	-
43	378532,50	1281189,36	Геодезический метод	0.1	-
44	378532,79	1281196,96	Геодезический метод	0.1	-

1	2	3	4	5	6
45	378531,43	1281207,13	Геодезический метод	0.1	-
46	378522,15	1281227,56	Геодезический метод	0.1	-
47	378510,71	1281258,55	Геодезический метод	0.1	-
48	378506,11	1281284,68	Геодезический метод	0.1	-
49	378505,10	1281295,66	Геодезический метод	0.1	-
50	378504,33	1281304,31	Геодезический метод	0.1	-
51	378499,94	1281304,75	Геодезический метод	0.1	-
52	378484,84	1281306,26	Геодезический метод	0.1	-
53	378443,97	1281296,85	Геодезический метод	0.1	-
54	378435,31	1281291,65	Геодезический метод	0.1	-
55	378427,55	1281286,50	Геодезический метод	0.1	-
56	378396,99	1281266,36	Геодезический метод	0.1	-
57	378373,81	1281250,09	Геодезический метод	0.1	-
58	378356,85	1281268,92	Геодезический метод	0.1	-
59	378313,34	1281317,24	Геодезический метод	0.1	-
60	378262,65	1281373,43	Геодезический метод	0.1	-
61	378206,05	1281399,76	Геодезический метод	0.1	-
62	378172,09	1281415,55	Геодезический метод	0.1	-
63	378138,14	1281431,34	Геодезический метод	0.1	-
64	378070,21	1281462,94	Геодезический метод	0.1	-
65	378002,11	1281494,61	Геодезический метод	0.1	-
66	377947,32	1281519,61	Геодезический метод	0.1	-
67	377887,65	1281550,41	Геодезический метод	0.1	-
68	377874,37	1281557,27	Геодезический метод	0.1	-
69	377887,20	1281582,11	Геодезический метод	0.1	-
70	377852,69	1281619,05	Геодезический метод	0.1	-
71	377806,12	1281643,10	Геодезический метод	0.1	-
72	377785,57	1281603,29	Геодезический метод	0.1	-
73	377739,81	1281639,59	Геодезический метод	0.1	-
74	377691,60	1281677,74	Геодезический метод	0.1	-

1	2	3	4	5	6
75	377638,86	1281682,99	Геодезический метод	0.1	-
76	377620,10	1281664,27	Геодезический метод	0.1	-
77	377622,23	1281662,13	Геодезический метод	0.1	-
78	377612,76	1281644,55	Геодезический метод	0.1	-
79	377562,24	1281550,31	Геодезический метод	0.1	-
80	377472,58	1281392,58	Геодезический метод	0.1	-
81	377467,66	1281384,26	Геодезический метод	0.1	-
82	377452,39	1281393,06	Геодезический метод	0.1	-
83	377428,57	1281352,78	Геодезический метод	0.1	-
84	377385,96	1281383,94	Геодезический метод	0.1	-
85	377413,73	1281429,54	Геодезический метод	0.1	-
86	377289,54	1281517,92	Геодезический метод	0.1	-
87	376889,68	1281802,49	Геодезический метод	0.1	-
88	376815,54	1281677,44	Геодезический метод	0.1	-
89	376734,68	1281533,90	Геодезический метод	0.1	-
90	376703,43	1281554,25	Геодезический метод	0.1	-
91	376655,35	1281584,06	Геодезический метод	0.1	-
92	376655,72	1281584,94	Геодезический метод	0.1	-
93	376655,77	1281585,53	Геодезический метод	0.1	-
94	376675,39	1281774,58	Геодезический метод	0.1	-
95	376680,57	1281777,39	Геодезический метод	0.1	-
96	376723,32	1281834,43	Геодезический метод	0.1	-
97	376710,37	1281844,03	Геодезический метод	0.1	-
98	376700,22	1281873,89	Геодезический метод	0.1	-
99	376686,64	1281882,91	Геодезический метод	0.1	-
100	376689,87	1281914,03	Геодезический метод	0.1	-
101	376611,34	1282051,82	Геодезический метод	0.1	-
102	376611,32	1282051,88	Геодезический метод	0.1	-
103	376611,30	1282051,89	Геодезический метод	0.1	-
104	376527,46	1282170,60	Геодезический метод	0.1	-

1	2	3	4	5	6
105	376693,58	1282278,46	Геодезический метод	0.1	-
106	377084,14	1282829,62	Геодезический метод	0.1	-
107	377062,34	1282846,22	Геодезический метод	0.1	-
108	376689,00	1282352,85	Геодезический метод	0.1	-
109	376672,21	1282330,67	Геодезический метод	0.1	-
110	376512,62	1282248,92	Геодезический метод	0.1	-
111	376217,57	1282274,07	Геодезический метод	0.1	-
112	376204,76	1282251,95	Геодезический метод	0.1	-
113	376186,34	1282218,43	Геодезический метод	0.1	-
114	376156,77	1282201,20	Геодезический метод	0.1	-
115	376136,66	1282177,43	Геодезический метод	0.1	-
116	376136,86	1282161,31	Геодезический метод	0.1	-
117	376165,56	1282119,13	Геодезический метод	0.1	-
118	376178,50	1282083,58	Геодезический метод	0.1	-
119	376160,79	1282049,81	Геодезический метод	0.1	-
120	376158,37	1282049,85	Геодезический метод	0.1	-
121	376158,48	1282047,32	Геодезический метод	0.1	-
122	376138,33	1282032,75	Геодезический метод	0.1	-
123	375871,84	1282039,85	Геодезический метод	0.1	-
124	375866,37	1282060,95	Геодезический метод	0.1	-
125	375815,83	1282275,30	Геодезический метод	0.1	-
126	375698,71	1282287,20	Геодезический метод	0.1	-
127	375689,28	1282286,19	Геодезический метод	0.1	-
128	375626,74	1282257,57	Геодезический метод	0.1	-
129	375664,82	1282246,97	Геодезический метод	0.1	-
130	375730,17	1282221,55	Геодезический метод	0.1	-
131	375786,21	1282169,92	Геодезический метод	0.1	-
132	375816,71	1282135,55	Геодезический метод	0.1	-
133	375848,90	1282092,79	Геодезический метод	0.1	-
134	375850,81	1282071,68	Геодезический метод	0.1	-

1	2	3	4	5	6
135	375846,97	1282054,83	Геодезический метод	0.1	-
136	375835,92	1282052,93	Геодезический метод	0.1	-
137	375824,88	1282053,40	Геодезический метод	0.1	-
138	375753,73	1282056,48	Геодезический метод	0.1	-
139	375675,41	1282058,59	Геодезический метод	0.1	-
140	375449,62	1282006,32	Геодезический метод	0.1	-
141	375342,78	1281948,91	Геодезический метод	0.1	-
142	375249,79	1281887,61	Геодезический метод	0.1	-
143	375146,14	1281791,91	Геодезический метод	0.1	-
144	375087,25	1281759,68	Геодезический метод	0.1	-
145	374967,28	1281694,44	Геодезический метод	0.1	-
146	374906,15	1281644,68	Геодезический метод	0.1	-
147	374860,25	1281697,17	Геодезический метод	0.1	-
148	374838,87	1281688,43	Геодезический метод	0.1	-
149	374889,34	1281621,16	Геодезический метод	0.1	-
150	374889,35	1281621,15	Геодезический метод	0.1	-
151	374870,14	1281590,60	Геодезический метод	0.1	-
152	374859,78	1281568,84	Геодезический метод	0.1	-
153	374858,21	1281526,69	Геодезический метод	0.1	-
154	374875,08	1281481,72	Геодезический метод	0.1	-
155	374888,70	1281433,50	Геодезический метод	0.1	-
156	374886,94	1281358,10	Геодезический метод	0.1	-
157	374898,59	1281338,51	Геодезический метод	0.1	-
158	374918,37	1281296,97	Геодезический метод	0.1	-
159	374973,81	1281263,24	Геодезический метод	0.1	-
160	374973,00	1281262,90	Геодезический метод	0.1	-
161	374987,21	1281254,25	Геодезический метод	0.1	-
162	375119,37	1281253,70	Геодезический метод	0.1	-
163	375169,34	1281268,43	Геодезический метод	0.1	-
164	375176,70	1281212,24	Геодезический метод	0.1	-

1	2	3	4	5	6
165	375200,35	1281209,16	Геодезический метод	0.1	-
166	375217,13	1281214,39	Геодезический метод	0.1	-
167	375222,47	1281260,96	Геодезический метод	0.1	-
168	375222,47	1281277,65	Геодезический метод	0.1	-
169	375228,87	1281280,15	Геодезический метод	0.1	-
170	375284,79	1281139,75	Геодезический метод	0.1	-
171	375269,17	1281118,01	Геодезический метод	0.1	-
172	375258,53	1281096,86	Геодезический метод	0.1	-
173	375261,72	1281076,76	Геодезический метод	0.1	-
174	375291,45	1281056,58	Геодезический метод	0.1	-
175	375322,21	1281045,77	Геодезический метод	0.1	-
176	375355,84	1280961,37	Геодезический метод	0.1	-
177	375469,73	1281006,74	Геодезический метод	0.1	-
178	375495,51	1281005,49	Геодезический метод	0.1	-
179	375486,98	1280949,94	Геодезический метод	0.1	-
180	375467,80	1280861,61	Геодезический метод	0.1	-
181	375460,30	1280754,72	Геодезический метод	0.1	-
182	375483,16	1280744,12	Геодезический метод	0.1	-
183	375499,64	1280759,95	Геодезический метод	0.1	-
184	375514,01	1280783,22	Геодезический метод	0.1	-
185	375510,30	1280822,90	Геодезический метод	0.1	-
186	375520,95	1280871,58	Геодезический метод	0.1	-
187	375535,85	1280918,10	Геодезический метод	0.1	-
188	375547,57	1280973,66	Геодезический метод	0.1	-
189	375559,28	1280996,92	Геодезический метод	0.1	-
190	375569,36	1281006,97	Геодезический метод	0.1	-
191	375594,35	1281012,76	Геодезический метод	0.1	-
192	375608,13	1280941,83	Геодезический метод	0.1	-
193	375618,76	1280915,36	Геодезический метод	0.1	-
194	375652,76	1280905,78	Геодезический метод	0.1	-

1	2	3	4	5	6
195	375666,58	1280926,93	Геодезический метод	0.1	-
196	375697,41	1280949,09	Геодезический метод	0.1	-
197	375726,15	1281024,20	Геодезический метод	0.1	-
198	375751,64	1280988,19	Геодезический метод	0.1	-
199	375778,19	1280942,63	Геодезический метод	0.1	-
200	375785,62	1280888,63	Геодезический метод	0.1	-
201	375760,06	1280800,86	Геодезический метод	0.1	-
202	375766,41	1280765,91	Геодезический метод	0.1	-
203	375801,48	1280748,93	Геодезический метод	0.1	-
204	375796,67	1280705,45	Геодезический метод	0.1	-
205	375833,10	1280725,42	Геодезический метод	0.1	-
206	375856,40	1280748,49	Геодезический метод	0.1	-
207	375874,03	1280703,94	Геодезический метод	0.1	-
208	375507,90	1280407,11	Геодезический метод	0.1	-
209	375399,59	1280477,68	Геодезический метод	0.1	-
210	375261,57	1280486,93	Геодезический метод	0.1	-
211	375077,57	1280426,63	Геодезический метод	0.1	-
212	375051,88	1280417,31	Геодезический метод	0.1	-
213	374703,30	1280276,93	Геодезический метод	0.1	-
214	374674,49	1280262,07	Геодезический метод	0.1	-
215	374564,86	1280200,64	Геодезический метод	0.1	-
216	374502,63	1280190,98	Геодезический метод	0.1	-
217	374409,55	1280184,98	Геодезический метод	0.1	-
218	374257,81	1280210,31	Геодезический метод	0.1	-
219	374249,04	1280123,55	Геодезический метод	0.1	-
220	374469,45	1280078,76	Геодезический метод	0.1	-
221	374498,17	1279955,53	Геодезический метод	0.1	-
222	374450,51	1279931,11	Геодезический метод	0.1	-
223	374238,38	1279822,46	Геодезический метод	0.1	-
224	374233,22	1279798,35	Геодезический метод	0.1	-

1	2	3	4	5	6
225	374215,14	1279787,62	Геодезический метод	0.1	-
226	374212,29	1279759,40	Геодезический метод	0.1	-
227	374209,11	1279728,05	Геодезический метод	0.1	-
228	374204,15	1279679,87	Геодезический метод	0.1	-
229	374200,82	1279646,84	Геодезический метод	0.1	-
230	374195,07	1279589,86	Геодезический метод	0.1	-
231	374178,91	1279535,17	Геодезический метод	0.1	-
232	374169,92	1279468,01	Геодезический метод	0.1	-
233	374165,90	1279311,11	Геодезический метод	0.1	-
234	374165,80	1279301,59	Геодезический метод	0.1	-
235	374148,77	1279132,01	Геодезический метод	0.1	-
236	374136,17	1279134,59	Геодезический метод	0.1	-
237	374135,93	1279131,10	Геодезический метод	0.1	-
238	374123,13	1278942,44	Геодезический метод	0.1	-
239	374123,00	1278940,53	Геодезический метод	0.1	-
240	374129,51	1278939,97	Геодезический метод	0.1	-
241	374129,26	1278937,47	Геодезический метод	0.1	-
242	374397,61	1278914,25	Геодезический метод	0.1	-
243	374420,01	1278913,62	Геодезический метод	0.1	-
244	374391,15	1278651,19	Геодезический метод	0.1	-
245	374182,26	1276288,94	Геодезический метод	0.1	-
246	374220,06	1275996,24	Геодезический метод	0.1	-
247	374593,10	1275982,23	Геодезический метод	0.1	-
248	374545,99	1275675,34	Геодезический метод	0.1	-
249	374514,65	1275517,82	Геодезический метод	0.1	-
250	374494,63	1275431,19	Геодезический метод	0.1	-
251	374455,06	1275428,40	Геодезический метод	0.1	-
252	374484,28	1275338,02	Геодезический метод	0.1	-
253	374759,45	1275324,25	Геодезический метод	0.1	-
254	375159,78	1275507,10	Геодезический метод	0.1	-

1	2	3	4	5	6
255	375238,65	1275675,68	Геодезический метод	0.1	-
256	375555,87	1276310,64	Геодезический метод	0.1	-
257	376044,19	1275881,97	Геодезический метод	0.1	-
258	376452,52	1275865,35	Геодезический метод	0.1	-
259	376452,53	1275865,37	Геодезический метод	0.1	-
260	376727,12	1275787,13	Геодезический метод	0.1	-
261	376890,70	1276376,97	Геодезический метод	0.1	-
262	377143,14	1276967,39	Геодезический метод	0.1	-
263	377415,60	1277473,89	Геодезический метод	0.1	-
264	377292,41	1277503,40	Геодезический метод	0.1	-
265	377213,00	1277389,70	Геодезический метод	0.1	-
266	377035,57	1277558,36	Геодезический метод	0.1	-
267	377019,14	1277652,98	Геодезический метод	0.1	-
268	377114,94	1277726,24	Геодезический метод	0.1	-
269	377276,66	1277798,86	Геодезический метод	0.1	-
270	377292,07	1277840,61	Геодезический метод	0.1	-
271	377403,36	1278165,49	Геодезический метод	0.1	-
272	377719,41	1279123,43	Геодезический метод	0.1	-
273	377765,83	1279160,30	Геодезический метод	0.1	-
274	377539,63	1279710,53	Геодезический метод	0.1	-
275	377522,38	1279778,80	Геодезический метод	0.1	-
276	377996,87	1280120,34	Геодезический метод	0.1	-
277	377653,39	1280529,52	Геодезический метод	0.1	-
278	377758,34	1280853,59	Геодезический метод	0.1	-
279	378150,92	1280947,82	Геодезический метод	0.1	-
280	378487,74	1281059,37	Геодезический метод	0.1	-
281	378507,10	1281041,64	Геодезический метод	0.1	-
30	378571,46	1281063,69	Геодезический метод	0.1	-
282	377777,92	1280914,05	Геодезический метод	0.1	-
283	377433,05	1280834,68	Геодезический метод	0.1	-

1	2	3	4	5	6
284	377235,12	1280825,53	Геодезический метод	0.1	-
285	377234,38	1280825,50	Геодезический метод	0.1	-
286	377240,20	1280835,60	Геодезический метод	0.1	-
287	377277,68	1280900,59	Геодезический метод	0.1	-
288	377315,18	1280965,55	Геодезический метод	0.1	-
289	377352,67	1281030,53	Геодезический метод	0.1	-
290	377389,63	1281094,55	Геодезический метод	0.1	-
291	377380,57	1281101,15	Геодезический метод	0.1	-
292	377438,63	1281216,07	Геодезический метод	0.1	-
293	377448,26	1281210,74	Геодезический метод	0.1	-
294	377622,69	1281525,76	Геодезический метод	0.1	-
295	377619,16	1281527,71	Геодезический метод	0.1	-
296	377673,50	1281623,52	Геодезический метод	0.1	-
297	377719,38	1281586,37	Геодезический метод	0.1	-
298	377748,61	1281564,37	Геодезический метод	0.1	-
299	377779,34	1281544,51	Геодезический метод	0.1	-
300	377811,40	1281526,89	Геодезический метод	0.1	-
301	377864,47	1281500,14	Геодезический метод	0.1	-
302	377852,52	1281480,39	Геодезический метод	0.1	-
303	377876,68	1281465,17	Геодезический метод	0.1	-
304	377883,84	1281461,50	Геодезический метод	0.1	-
305	377894,59	1281466,96	Геодезический метод	0.1	-
306	377910,74	1281475,17	Геодезический метод	0.1	-
307	377919,74	1281471,11	Геодезический метод	0.1	-
308	378117,64	1281382,45	Геодезический метод	0.1	-
309	378163,07	1281362,09	Геодезический метод	0.1	-
310	378163,11	1281362,13	Геодезический метод	0.1	-
311	378163,80	1281361,77	Геодезический метод	0.1	-
312	378191,13	1281349,52	Геодезический метод	0.1	-
313	378194,50	1281345,50	Геодезический метод	0.1	-

1	2	3	4	5	6
314	378231,71	1281325,77	Геодезический метод	0.1	-
315	378266,19	1281287,39	Геодезический метод	0.1	-
316	378299,84	1281249,93	Геодезический метод	0.1	-
317	378310,36	1281241,97	Геодезический метод	0.1	-
318	378311,60	1281240,57	Геодезический метод	0.1	-
319	378312,83	1281239,16	Геодезический метод	0.1	-
320	378314,05	1281237,74	Геодезический метод	0.1	-
321	378330,67	1281218,32	Геодезический метод	0.1	-
322	378317,09	1281206,12	Геодезический метод	0.1	-
323	378456,03	1281076,38	Геодезический метод	0.1	-
324	378129,55	1280980,52	Геодезический метод	0.1	-
282	377777,92	1280914,05	Геодезический метод	0.1	-
325	375576,89	1276734,83	Геодезический метод	0.1	-
326	375386,89	1276735,00	Геодезический метод	0.1	-
327	375387,42	1277324,53	Геодезический метод	0.1	-
328	375387,50	1277325,80	Геодезический метод	0.1	-
329	375391,08	1277385,20	Геодезический метод	0.1	-
330	375453,12	1277382,14	Геодезический метод	0.1	-
331	375452,52	1277492,03	Геодезический метод	0.1	-
332	375797,27	1277470,52	Геодезический метод	0.1	-
333	375889,70	1277466,36	Геодезический метод	0.1	-
334	376159,97	1277458,13	Геодезический метод	0.1	-
335	376164,79	1277118,92	Геодезический метод	0.1	-
336	376397,22	1276821,56	Геодезический метод	0.1	-
337	376396,81	1276726,84	Геодезический метод	0.1	-
325	375576,89	1276734,83	Геодезический метод	0.1	-
338	374431,85	1279070,37	Геодезический метод	0.1	-
339	374177,16	1279122,67	Геодезический метод	0.1	-
340	374180,65	1279448,96	Геодезический метод	0.1	-
341	374215,86	1279602,12	Геодезический метод	0.1	-

1	2	3	4	5	6
342	374476,48	1279832,41	Геодезический метод	0.1	-
338	374431,85	1279070,37	Геодезический метод	0.1	-
Часть № 5					
343	379390,36	1278969,19	Геодезический метод	0.1	-
344	379366,07	1278985,43	Геодезический метод	0.1	-
345	379372,00	1279024,86	Геодезический метод	0.1	-
346	379276,70	1279045,16	Геодезический метод	0.1	-
347	379015,68	1279219,58	Геодезический метод	0.1	-
348	378836,33	1279292,38	Геодезический метод	0.1	-
349	378672,18	1279409,38	Геодезический метод	0.1	-
350	378683,09	1279102,61	Геодезический метод	0.1	-
351	378791,20	1278991,04	Геодезический метод	0.1	-
352	378765,26	1278870,02	Геодезический метод	0.1	-
353	377962,77	1278586,80	Геодезический метод	0.1	-
354	377498,78	1277667,58	Геодезический метод	0.1	-
355	377585,26	1277622,53	Геодезический метод	0.1	-
356	377554,67	1277556,18	Геодезический метод	0.1	-
357	377684,46	1277501,79	Геодезический метод	0.1	-
358	377529,69	1277424,28	Геодезический метод	0.1	-
359	376905,24	1276077,39	Геодезический метод	0.1	-
360	376884,83	1276020,26	Геодезический метод	0.1	-
361	377468,47	1275734,57	Геодезический метод	0.1	-
362	377594,92	1275685,47	Геодезический метод	0.1	-
363	378148,85	1275988,68	Геодезический метод	0.1	-
364	378138,56	1275962,92	Геодезический метод	0.1	-
365	378781,43	1276341,87	Геодезический метод	0.1	-
366	378781,91	1276855,18	Геодезический метод	0.1	-
367	378781,99	1276944,39	Геодезический метод	0.1	-
368	378840,17	1277018,56	Геодезический метод	0.1	-
369	378782,05	1277018,56	Геодезический метод	0.1	-

1	2	3	4	5	6
370	378782,07	1277036,50	Геодезический метод	0.1	-
371	378782,12	1277086,48	Геодезический метод	0.1	-
372	378824,70	1277107,87	Геодезический метод	0.1	-
373	378818,43	1277214,18	Геодезический метод	0.1	-
374	378818,31	1277216,20	Геодезический метод	0.1	-
375	378856,89	1277219,94	Геодезический метод	0.1	-
376	378850,92	1277239,87	Геодезический метод	0.1	-
377	378842,85	1277267,52	Геодезический метод	0.1	-
378	378838,61	1277282,51	Геодезический метод	0.1	-
379	378834,46	1277300,92	Геодезический метод	0.1	-
380	378832,48	1277331,61	Геодезический метод	0.1	-
381	378832,30	1277349,17	Геодезический метод	0.1	-
382	378832,02	1277367,33	Геодезический метод	0.1	-
383	378833,67	1277380,62	Геодезический метод	0.1	-
384	378838,83	1277415,62	Геодезический метод	0.1	-
385	378839,18	1277438,13	Геодезический метод	0.1	-
386	378842,17	1277490,14	Геодезический метод	0.1	-
387	378844,90	1277510,15	Геодезический метод	0.1	-
388	378846,39	1277535,23	Геодезический метод	0.1	-
389	378848,59	1277550,64	Геодезический метод	0.1	-
390	378853,16	1277586,69	Геодезический метод	0.1	-
391	378858,52	1277611,56	Геодезический метод	0.1	-
392	378867,60	1277642,00	Геодезический метод	0.1	-
393	378871,26	1277651,46	Геодезический метод	0.1	-
394	378875,79	1277661,46	Геодезический метод	0.1	-
395	378885,13	1277683,37	Геодезический метод	0.1	-
396	378895,11	1277713,39	Геодезический метод	0.1	-
397	378893,94	1277716,47	Геодезический метод	0.1	-
398	378892,98	1277720,91	Геодезический метод	0.1	-
399	378892,60	1277724,87	Геодезический метод	0.1	-

1	2	3	4	5	6
400	378892,62	1277730,78	Геодезический метод	0.1	-
401	378893,24	1277735,64	Геодезический метод	0.1	-
402	378894,38	1277740,16	Геодезический метод	0.1	-
403	378896,62	1277745,56	Геодезический метод	0.1	-
404	378899,15	1277749,74	Геодезический метод	0.1	-
405	378902,80	1277755,86	Геодезический метод	0.1	-
406	378907,59	1277768,27	Геодезический метод	0.1	-
407	378912,56	1277784,40	Геодезический метод	0.1	-
408	378915,98	1277791,41	Геодезический метод	0.1	-
409	378920,88	1277798,38	Геодезический метод	0.1	-
410	378924,55	1277802,72	Геодезический метод	0.1	-
411	378936,29	1277821,09	Геодезический метод	0.1	-
412	378948,18	1277839,67	Геодезический метод	0.1	-
413	378949,47	1277841,48	Геодезический метод	0.1	-
414	378947,74	1277845,32	Геодезический метод	0.1	-
415	378945,69	1277849,08	Геодезический метод	0.1	-
416	378945,14	1277850,64	Геодезический метод	0.1	-
417	378943,47	1277856,05	Геодезический метод	0.1	-
418	378942,59	1277860,61	Геодезический метод	0.1	-
419	378943,74	1277870,32	Геодезический метод	0.1	-
420	378945,06	1277874,75	Геодезический метод	0.1	-
421	378947,58	1277879,01	Геодезический метод	0.1	-
422	378949,80	1277881,46	Геодезический метод	0.1	-
423	378954,04	1277885,39	Геодезический метод	0.1	-
424	378960,42	1277889,36	Геодезический метод	0.1	-
425	378965,49	1277891,34	Геодезический метод	0.1	-
426	378970,02	1277892,52	Геодезический метод	0.1	-
427	378976,44	1277892,61	Геодезический метод	0.1	-
428	378992,48	1277921,65	Геодезический метод	0.1	-
429	379004,58	1277944,41	Геодезический метод	0.1	-

1	2	3	4	5	6
430	379026,91	1277974,00	Геодезический метод	0.1	-
431	379041,48	1277995,66	Геодезический метод	0.1	-
432	379043,00	1277997,82	Геодезический метод	0.1	-
433	379043,33	1278002,92	Геодезический метод	0.1	-
434	379043,61	1278005,25	Геодезический метод	0.1	-
435	379043,99	1278006,85	Геодезический метод	0.1	-
436	379044,58	1278008,67	Геодезический метод	0.1	-
437	378939,61	1278073,11	Геодезический метод	0.1	-
438	379153,63	1278256,69	Геодезический метод	0.1	-
439	379326,91	1278559,66	Геодезический метод	0.1	-
440	379372,59	1278854,49	Геодезический метод	0.1	-
343	379390,36	1278969,19	Геодезический метод	0.1	-

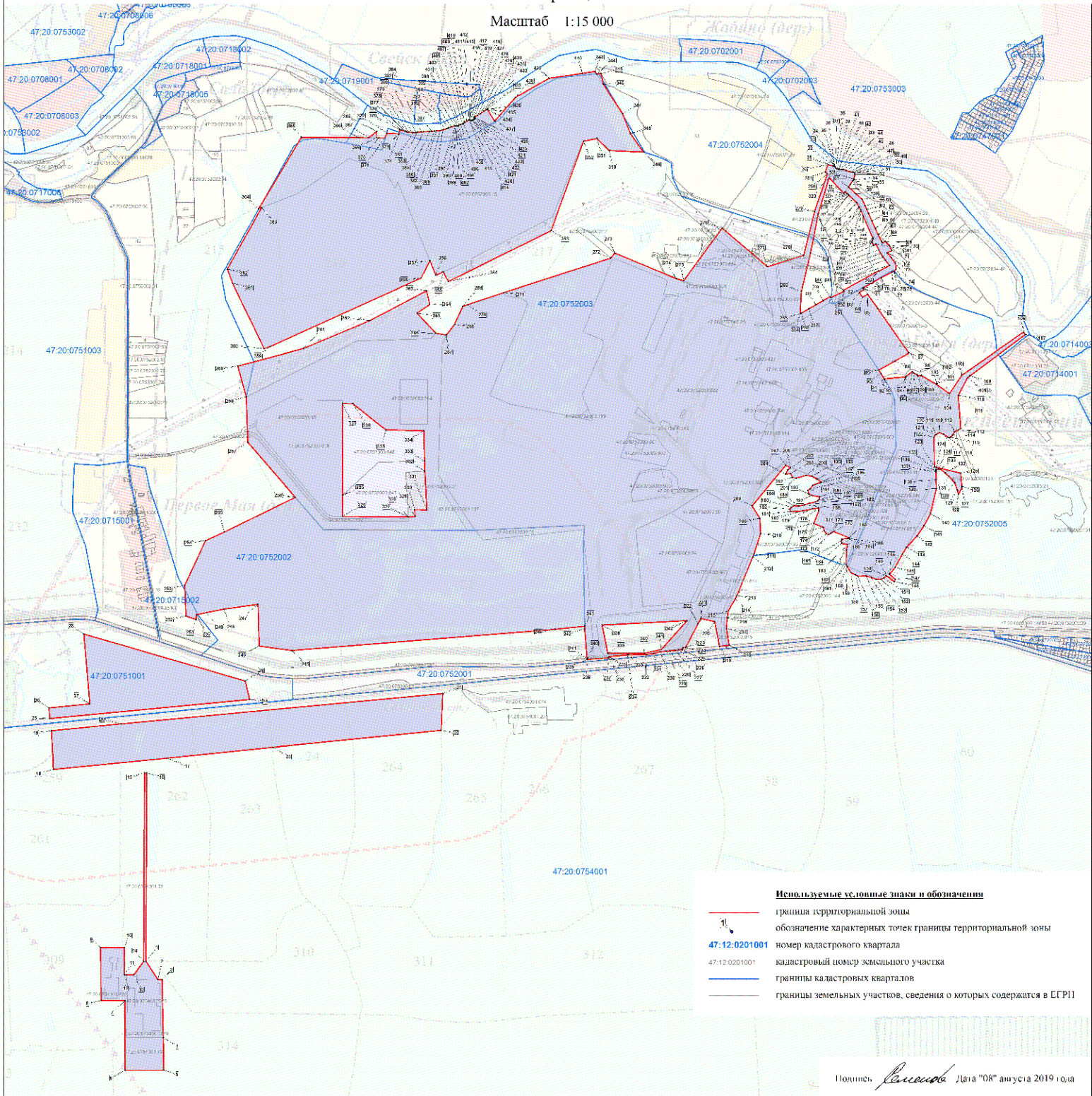


# ОПИСАНИЕ МЕСТОПОЛОЖЕНИЯ ГРАНИЦ

Граница территориальной зоны  
ПК-1 Зона размещения производственных объектов I-V класса опасности  
муниципального образования "Большедушское сельское поселение" муниципального образования "Кингисеппский муниципальный район" Ленинградской области  
(наименование)

План границ

Масштаб 1:15 000



## Текстовое описание местоположения границы территориальной зоны

Прохождение границы		Описание прохождения границы
от точки	до точки	
1	2	3
1	2	по границе земельного участка 47:20:0754001:72
2	3	по границе земельного участка 47:20:0754001:678
3	4	по границе земельного участка 47:20:0754001:678
4	5	по границе земельного участка 47:20:0754001:73
5	6	по границе земельного участка 47:20:0754001:73
6	7	по границе земельного участка 47:20:0754001:73
7	8	по границе земельного участка 47:20:0754001:73
8	9	по границе земельного участка 47:20:0754001:73
9	10	по границе земельного участка 47:20:0754001:73
10	11	по границе земельного участка 47:20:0754001:73
11	12	по границе земельного участка 47:20:0754001:73
12	13	по границе земельного участка 47:20:0754001:73
13	14	по границе земельного участка 47:20:0754001:72
14	15	по границе земельного участка 47:20:0754001:72
15	16	по границе земельного участка 47:20:0754001:72
16	1	по границе земельного участка 47:20:0754001:72
17	18	-
18	19	-
19	20	-
20	21	-
21	22	-
22	23	-
23	17	-
24	25	-
25	26	-
26	27	-
27	28	-
28	29	-
29	24	-
30	31	по границе земельного участка 47:20:0752004:2
31	32	по границе земельного участка 47:20:0752004:2
32	33	-
33	34	-
34	35	-
35	36	-
36	37	-
37	38	-
38	39	-
39	40	-
40	41	-
41	42	-
42	43	-
43	44	-
44	45	-
45	46	-
46	47	-
47	48	-
48	49	-
49	50	-
50	51	-
51	52	-

1	2	3
52	53	по границе земельного участка 47:20:0752004:40
53	54	-
54	55	-
55	56	по границе земельного участка 47:20:0752004:39
56	57	по границе земельного участка 47:20:0752004:39
57	58	-
58	59	-
59	60	-
60	61	-
61	62	-
62	63	-
63	64	-
64	65	-
65	66	-
66	67	-
67	68	-
68	69	по границе земельного участка 47:20:0752004:44
69	70	по границе земельного участка 47:20:0752004:44
70	71	-
71	72	-
72	73	-
73	74	-
74	75	-
75	76	-
76	77	-
77	78	-
78	79	по границе земельного участка 47:20:0752005:45
79	80	по границе земельного участка 47:20:0752005:45
80	81	-
81	82	-
82	83	-
83	84	-
84	85	-
85	86	по границе земельного участка 47:20:0752005:45
86	87	по границе земельного участка 47:20:0752005:45
87	88	по границе земельного участка 47:20:0752005:45
88	89	по границе земельного участка 47:20:0752005:45
89	90	по границе земельного участка 47:20:0752005:45
90	91	по границе земельного участка 47:20:0752005:45
91	92	-
92	93	-
93	94	-
94	95	по границе земельного участка 47:20:0752005:18
95	96	по границе земельного участка 47:20:0752005:18
96	97	по границе земельного участка 47:20:0752005:18
97	98	по границе земельного участка 47:20:0752005:18
98	99	по границе земельного участка 47:20:0752005:18
99	100	-
100	101	-
101	102	-
102	103	-
103	104	-
104	105	-
105	106	-
106	107	-
107	108	-
108	109	-
109	110	-
110	111	-
111	112	-

1	2	3
112	113	-
113	114	-
114	115	-
115	116	-
116	117	-
117	118	-
118	119	-
119	120	-
120	121	-
121	122	-
122	123	-
123	124	-
124	125	-
125	126	-
126	127	-
127	128	-
128	129	-
129	130	-
130	131	-
131	132	-
132	133	-
133	134	-
134	135	-
135	136	-
136	137	-
137	138	-
138	139	-
139	140	-
140	141	-
141	142	-
142	143	-
143	144	по границе земельного участка 47:20:0752005:5
144	145	по границе земельного участка 47:20:0752005:5
145	146	по границе земельного участка 47:20:0752005:5
146	147	по границе земельного участка 47:20:0752005:1
147	148	по границе земельного участка 47:20:0752005:1
148	149	по границе земельного участка 47:20:0752005:1
149	150	по границе земельного участка 47:20:0752005:1
150	151	по границе земельного участка 47:20:0752005:6
151	152	по границе земельного участка 47:20:0752005:6
152	153	по границе земельного участка 47:20:0752005:6
153	154	-
154	155	-
155	156	-
156	157	-
157	158	-
158	159	-
159	160	-
160	161	-
161	162	-
162	163	-
163	164	-
164	165	-
165	166	-
166	167	-
167	168	-
168	169	-
169	170	по границе земельного участка 47:20:0752003:819
170	171	-
171	172	-

1	2	3
172	173	-
173	174	-
174	175	-
175	176	по границе земельного участка 47:20:0752003:798
176	177	по границе земельного участка 47:20:0752003:798
177	178	-
178	179	-
179	180	-
180	181	-
181	182	-
182	183	-
183	184	-
184	185	-
185	186	-
186	187	-
187	188	-
188	189	-
189	190	-
190	191	-
191	192	-
192	193	-
193	194	-
194	195	-
195	196	-
196	197	-
197	198	-
198	199	-
199	200	-
200	201	-
201	202	-
202	203	-
203	204	-
204	205	-
205	206	-
206	207	по границе земельного участка 47:20:0752003:824
207	208	-
208	209	по границе земельного участка 47:20:0752003:822
209	210	по границе земельного участка 47:20:0752003:822
210	211	по границе земельного участка 47:20:0752003:822
211	212	-
212	213	-
213	214	-
214	215	-
215	216	-
216	217	-
217	218	-
218	219	-
219	220	-
220	221	-
221	222	по границе земельного участка 47:20:0752003:822
222	223	по границе земельного участка 47:20:0752003:822
223	224	по границе земельного участка 47:20:0752003:822
224	225	-
225	226	-
226	227	-
227	228	-
228	229	по границе земельного участка 47:20:0752003:822
229	230	по границе земельного участка 47:20:0752003:822
230	231	по границе земельного участка 47:20:0752003:822
231	232	по границе земельного участка 47:20:0752003:822

1	2	3
232	233	по границе земельного участка 47:20:0752003:822
233	234	по границе земельного участка 47:20:0752003:822
234	235	по границе земельного участка 47:20:0752003:61
235	236	по границе земельного участка 47:20:0752003:61
236	237	по границе земельного участка 47:20:0752003:61
237	238	по границе земельного участка 47:20:0752003:61
238	239	по границе земельного участка 47:20:0752002:28
239	240	по границе земельного участка 47:20:0752002:28
240	241	по границе земельного участка 47:20:0752002:28
241	242	-
242	243	-
243	244	-
244	245	-
245	246	-
246	247	-
247	248	-
248	249	-
249	250	-
250	251	-
251	252	-
252	253	-
253	254	-
254	255	-
255	256	-
256	257	по границе земельного участка 47:20:0752003:61
257	258	-
258	259	-
259	260	-
260	261	-
261	262	-
262	263	-
263	264	-
264	265	-
265	266	-
266	267	-
267	268	по границе земельного участка 47:20:0752003:822
268	269	по границе земельного участка 47:20:0752003:822
269	270	по границе земельного участка 47:20:0752003:822
270	271	по границе земельного участка 47:20:0752003:822
271	272	-
272	273	по границе земельного участка 47:20:0752003:17
273	274	-
274	275	-
275	276	-
276	277	-
277	278	-
278	279	-
279	280	-
280	281	-
281	30	по границе земельного участка 47:20:0754001:72
282	283	-
283	284	-
284	285	-
285	286	-
286	287	-
287	288	-
288	289	-
289	290	-
290	291	-
291	292	-

1	2	3
292	293	-
293	294	-
294	295	-
295	296	-
296	297	-
297	298	-
298	299	-
299	300	-
300	301	-
301	302	-
302	303	-
303	304	-
304	305	-
305	306	-
306	307	по границе земельного участка 47:20:0752004:32
307	308	по границе земельного участка 47:20:0752004:33
308	309	по границе земельного участка 47:20:0752004:34
309	310	по границе земельного участка 47:20:0752004:35
310	311	по границе земельного участка 47:20:0752004:36
311	312	по границе земельного участка 47:20:0752004:37
312	313	по границе земельного участка 47:20:0752004:38
313	314	по границе земельного участка 47:20:0752004:58
314	315	по границе земельного участка 47:20:0752004:59
315	316	по границе земельного участка 47:20:0752004:59
316	317	-
317	318	-
318	319	-
319	320	-
320	321	-
321	322	-
322	323	по границе земельного участка 47:20:0752004:32
323	324	по границе земельного участка 47:20:0752004:32
324	282	-
325	326	по границе земельного участка 47:20:0752003:847
326	327	по границе земельного участка 47:20:0752003:847
327	328	по границе земельного участка 47:20:0752003:847
328	329	по границе земельного участка 47:20:0752003:847
329	330	по границе земельного участка 47:20:0752003:31
330	331	по границе земельного участка 47:20:0752003:31
331	332	по границе земельного участка 47:20:0752003:31
332	333	по границе земельного участка 47:20:0752003:847
333	334	по границе земельного участка 47:20:0752003:848
334	335	по границе земельного участка 47:20:0752003:848
335	336	по границе земельного участка 47:20:0752003:848
336	337	по границе земельного участка 47:20:0752003:848
337	325	по границе земельного участка 47:20:0752003:848
338	339	-
339	340	по границе земельного участка 47:20:0752003:822
340	341	по границе земельного участка 47:20:0752003:822
341	342	-
342	338	-
343	344	по границе земельного участка 47:20:0752003:15
344	345	-
345	346	-
346	347	по границе земельного участка 47:20:0752003:15
347	348	по границе земельного участка 47:20:0752003:15
348	349	по границе земельного участка 47:20:0752003:15
349	350	по границе земельного участка 47:20:0752003:15
350	351	по границе земельного участка 47:20:0752003:15

1	2	3
351	352	по границе земельного участка 47:20:0752003:15
352	353	-
353	354	-
354	355	-
355	356	по границе земельного участка 47:20:0752003:15
356	357	по границе земельного участка 47:20:0752003:15
357	358	-
358	359	-
359	360	-
360	361	-
361	362	-
362	363	-
363	364	-
364	365	по границе земельного участка 47:20:0752003:15
365	366	по границе земельного участка 47:20:0752003:15
366	367	по границе земельного участка 47:20:0752003:15
367	368	-
368	369	-
369	370	по границе земельного участка 47:20:0752003:15
370	371	по границе земельного участка 47:20:0752003:15
371	372	по границе земельного участка 47:20:0752003:15
372	373	по границе земельного участка 47:20:0752003:15
373	374	по границе земельного участка 47:20:0752003:15
374	375	-
375	376	-
376	377	-
377	378	-
378	379	-
379	380	-
380	381	-
381	382	-
382	383	-
383	384	-
384	385	-
385	386	-
386	387	-
387	388	-
388	389	-
389	390	-
390	391	-
391	392	-
392	393	-
393	394	-
394	395	-
395	396	-
396	397	-
397	398	-
398	399	-
399	400	-
400	401	-
401	402	-
402	403	-
403	404	-
404	405	-
405	406	-
406	407	-
407	408	-
408	409	-
409	410	-
410	411	-

1	2	3
411	412	-
412	413	-
413	414	-
414	415	-
415	416	-
416	417	-
417	418	-
418	419	-
419	420	-
420	421	-
421	422	-
422	423	-
423	424	-
424	425	-
425	426	-
426	427	-
427	428	-
428	429	-
429	430	-
430	431	-
431	432	-
432	433	-
433	434	-
434	435	-
435	436	-
436	437	-
437	438	по границе земельного участка 47:20:0752003:15
438	439	по границе земельного участка 47:20:0752003:15
439	440	по границе земельного участка 47:20:0752003:15
440	343	по границе земельного участка 47:20:0752003:15