

АДМИНИСТРАЦИЯ ЛЕНИНГРАДСКОЙ ОБЛАСТИ
КОМИТЕТ ПО КУЛЬТУРЕ ЛЕНИНГРАДСКОЙ ОБЛАСТИ

ПРИКАЗ

«24» июня 2019 г.

№ 01-03/19-313
Санкт-Петербург

Об установлении границ территории и предмета охраны объекта культурного наследия регионального значения «Памятник-дот на рубеже обороны советских войск в 1941 г.» по адресу: Ленинградская область, Гатчинский муниципальный район, Таицкое городское поселение, дер. Большие Тайцы, ул. Гатчинская, д. 25Д

В соответствии со ст. ст. 3.1, 9.2, 20, 33 Федерального закона от 25 июня 2002 года № 73-ФЗ «Об объектах культурного наследия (памятниках истории и культуры) народов Российской Федерации», ст. 4 закона Ленинградской области от 25 декабря 2015 года № 140-оз «О государственной охране, сохранении, использовании и популяризации объектов культурного наследия (памятников истории и культуры) народов Российской Федерации, расположенных на территории Ленинградской области», п. 2.2.2. Положения о комитете по культуре Ленинградской области, утвержденного постановлением Правительства Ленинградской области от 24 октября 2017 года № 431, приказываю:

1. Установить границы территории объекта культурного наследия регионального значения «Памятник-дот на рубеже обороны советских войск в 1941 г.» по адресу: Ленинградская область, Гатчинский муниципальный район, Таицкое городское поселение, дер. Большие Тайцы, ул. Гатчинская, д. 25Д (далее – Памятник), принятого на государственную охрану решением Исполнительного комитета Ленинградского областного Совета народных депутатов от 16 мая 1988 года № 189, согласно приложению 1 к настоящему приказу.

2. Установить предмет охраны Памятника согласно приложению 2 к настоящему приказу.

3. Отделу по осуществлению полномочий Ленинградской области в сфере объектов культурного наследия департамента государственной охраны, сохранения и использования объектов культурного наследия комитета по культуре Ленинградской области обеспечить:

- внесение соответствующих сведений в Единый государственный реестр объектов культурного наследия (памятников истории и культуры) народов Российской Федерации;

- копию настоящего приказа направить в сроки, установленные действующим законодательством, в федеральный орган исполнительной власти, уполномоченный

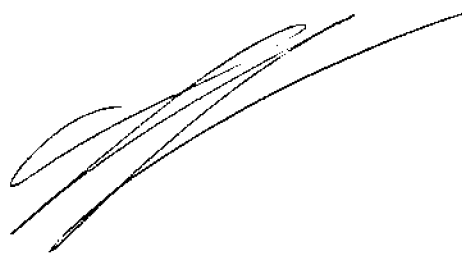
Правительством Российской Федерации на осуществление государственного кадастрового учета, государственной регистрации прав, ведение Единого государственного реестра недвижимости и предоставление сведений, содержащихся в Едином государственном реестре недвижимости, его территориальные органы.

4. Отделу взаимодействия с муниципальными образованиями, информатизации и организационной работы комитета по культуре Ленинградской области обеспечить размещение настоящего приказа на сайте комитета по культуре Ленинградской области в информационно-телекоммуникационной сети «Интернет».

5. Контроль за исполнением настоящего приказа возложить на заместителя начальника департамента государственной охраны, сохранения и использования объектов культурного наследия комитета по культуре Ленинградской области.

6. Настоящий приказ вступает в силу со дня его официального опубликования.

Председатель комитета



Е.В. Чайковский

Приложение № 1
к приказу комитета по культуре
Ленинградской области
от «24» июня 2019 г.
№ 01-0.3/19-313

**Границы территории объекта культурного наследия регионального значения
«Памятник-дот на рубеже обороны советских войск в 1941 г.» по адресу:
Ленинградская область, Гатчинский муниципальный район, Таицкое
городское поселение, дер. Большие Тайцы, ул. Гатчинская, д. 25Д**

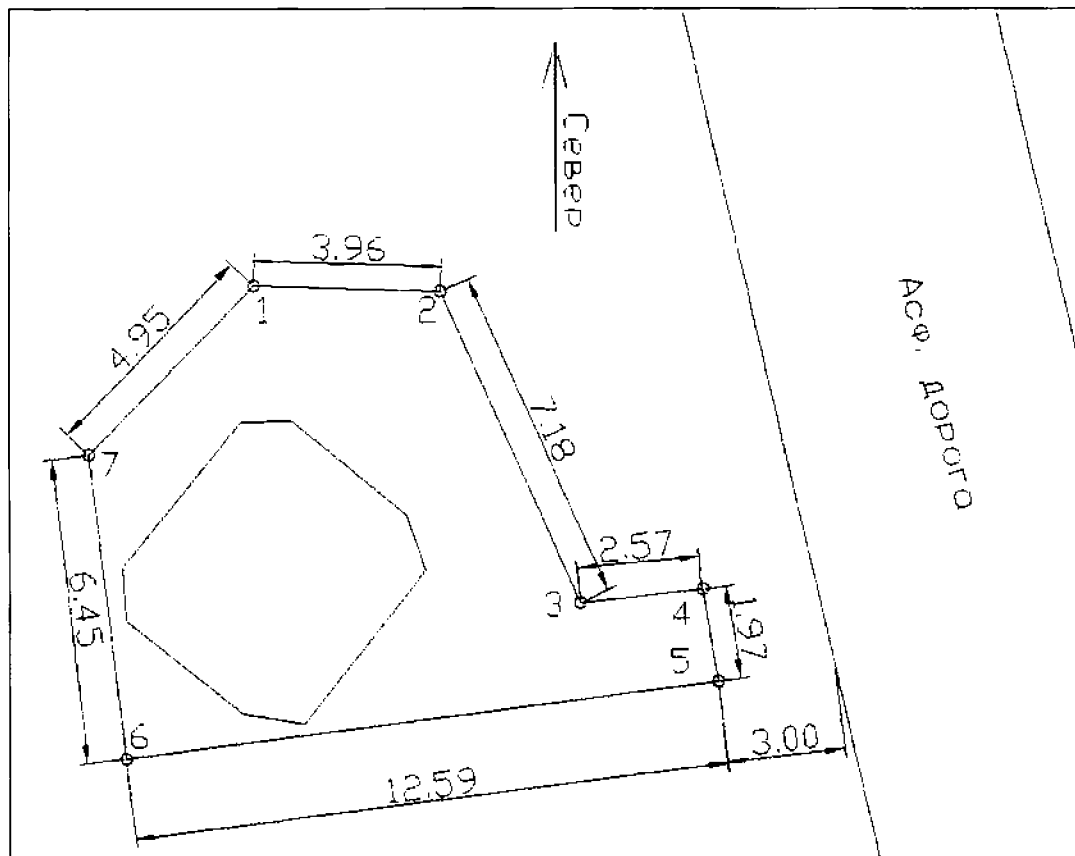
**Карта (схема) границ территории объекта культурного наследия
регионального значения «Памятник-дот на рубеже обороны советских войск
в 1941 г.» по адресу: Ленинградская область, Гатчинский муниципальный
район, Таицкое городское поселение, дер. Большие Тайцы, ул. Гатчинская, д.
25Д**



Условные обозначения

----- граница территории объекта культурного наследия регионального значения

Перечень координат поворотных (характерных) точек границ территории объекта культурного наследия регионального значения «Памятник-дот на рубеже обороны советских войск в 1941 г.» по адресу: Ленинградская область, Гатчинский муниципальный район, Таицкое городское поселение, дер. Большие Тайцы, ул. Гатчинская, д. 25Д



№ П/П	Широта (X)	Долгота (Y)
1	102561.44	63311.96
2	102565.40	63311.83
3	102568.35	63305.28
4	102570.91	63305.55
5	102571.24	63303.61
6	102558.75	63302.01
7	102557.99	63308.41

Определение географических координат характерных точек границы территории объекта культурного наследия выполнено в местной системе координат СК 1964_СПБ

**Режим использования территории объекта культурного наследия
регионального значения «Памятник-дот на рубеже обороны советских войск
в 1941 г.» по адресу: Ленинградская область, Гатчинский муниципальный
район, Таицкое городское поселение, дер. Большие Тайцы, ул. Гатчинская,
д. 25Д**

На территории Памятника разрешается:

- проведение работ по сохранению объекта культурного наследия (меры, направленные на обеспечение физической сохранности и сохранение историко-культурной ценности объекта культурного наследия, предусматривающие консервацию, ремонт, реставрацию, включающие в себя научно-исследовательские, изыскательские, проектные и производственные работы, научное руководство за проведением работ по сохранению объекта культурного наследия, технический и авторский надзор за проведением этих работ);

- реконструкция, ремонт существующих дорог, инженерных коммуникаций, благоустройство, озеленение, установка малых архитектурных форм, иная хозяйственная деятельность (по согласованию с региональным органом охраны объектов культурного наследия), не противоречащая требованиям обеспечения сохранности объекта культурного наследия и позволяющая обеспечить функционирование объекта культурного наследия в современных условиях, обеспечивающая недопущение ухудшения состояния территории объекта культурного наследия.

На территории Памятника запрещается:

- строительство объектов капитального строительства и увеличение объемно-пространственных характеристик существующих на территории объекта культурного наследия объектов капитального строительства; проведение земляных, строительных, мелиоративных работ и иных работ, за исключением работ по сохранению объекта культурного наследия или его отдельных элементов, сохранению историко-градостроительной или природной среды объекта культурного наследия;

- установка рекламных конструкций, распространение наружной рекламы;

- осуществление любых видов деятельности, ухудшающих экологические условия и гидрологический режим на территории объекта культурного наследия, создающих вибрационные нагрузки динамическим воздействием на грунты в зоне их взаимодействия с объектами культурного наследия.

Приложение № 2
к приказу комитета по культуре
Ленинградской области
от «24» июня 2019 г.
№ 01-03/19-313

**Предмет охраны объекта культурного наследия регионального значения
«Памятник-дот на рубеже обороны советских войск в 1941 г.» по адресу:
Ленинградская область, Гатчинский муниципальный район, Таицкое
городское поселение, дер. Большие Тайцы, ул. Гатчинская, д. 25Д**

№ п/п	Виды предметов охраны	Элементы предметов охраны
1	Мемориальное значение объекта	История объекта связана с организацией обороны г. Ленинграда в частности: Красногвардейский Укрепрайон. Память о фортификационных сооружениях времен Великой Отечественной войны.
2	Объемно-пространственное решение:	Историческое объемно-пространственное решение: местоположение, конфигурация в плане, габариты. Расположение, габариты и конфигурация амбразуры и дверей. Высотная отметка ДОТа.
3	Конструкции памятника	Перекрытие – ж/бетон. Стены – ж/бетон.
4	Архитектурное решение	ДОТ одноамбразурный, монолитный, железобетонный в форме куба со скругленными ребрами. Над амбразурой годы начала и окончания Великой Отечественной войны, нанесены красной краской по окрашенной поверхности бетона. Поклонный крест – дерево.

Предмет охраны может быть уточнен при проведении дополнительных научных исследований.