

АДМИНИСТРАЦИЯ ЛЕНИНГРАДСКОЙ ОБЛАСТИ  
КОМИТЕТ ПО КУЛЬТУРЕ ЛЕНИНГРАДСКОЙ ОБЛАСТИ

---

---

ПРИКАЗ

«4» апреля 2019 г.

№ 01-03/19-220  
г. Санкт-Петербург

**Об установлении границ территории и предмета охраны объекта культурного наследия регионального значения «Памятник-обелиск Герою Советского Союза Пислегину Виктору Кузьмичу, погибшему здесь в боях с фашистами в 1941 г. Останки героя захоронены в г. Луге» по адресу: Ленинградская область, Лужский муниципальный район, \*Скребловское сельское поселение, д. Югостицы**

В соответствии со ст. ст. 3.1, 9.2, 20, 33 Федерального закона от 25 июня 2002 года № 73-ФЗ «Об объектах культурного наследия (памятниках истории и культуры) народов Российской Федерации», ст. 4 закона Ленинградской области от 25 декабря 2015 года № 140-оз «О государственной охране, сохранении, использовании и популяризации объектов культурного наследия (памятников истории и культуры) народов Российской Федерации, расположенных на территории Ленинградской области», п. 2.2.2. Положения о комитете по культуре Ленинградской области, утвержденного постановлением Правительства Ленинградской области от 24 октября 2017 года № 431, приказываю:

1. Установить границы территории объекта культурного наследия регионального значения «Памятник-обелиск Герою Советского Союза Пислегину Виктору Кузьмичу, погибшему здесь в боях с фашистами в 1941 г. Останки героя захоронены в г. Луге» по адресу: Ленинградская область, Лужский муниципальный район, Скребловское сельское поселение, д. Югостицы (далее – Памятник), принятого на государственную охрану решением Исполнительного комитета Ленинградского областного Совета народных депутатов от 16 мая 1988 года № 189, согласно приложению 1 к настоящему приказу.

2. Установить предмет охраны Памятника согласно приложению 2 к настоящему приказу.

3. Отделу по осуществлению полномочий Ленинградской области в сфере объектов культурного наследия департамента государственной охраны, сохранения и использования объектов культурного наследия комитета по культуре Ленинградской области обеспечить:

- внесение соответствующих сведений в Единый государственный реестр объектов культурного наследия (памятников истории и культуры) народов Российской Федерации;

- копию настоящего приказа направить в сроки, установленные действующим законодательством, в федеральный орган исполнительной власти, уполномоченный Правительством Российской Федерации на осуществление государственного кадастрового учета, государственной регистрации прав, ведение Единого государственного реестра недвижимости и предоставление сведений, содержащихся в Едином государственном реестре недвижимости, его территориальные органы.

4. Отделу взаимодействия с муниципальными образованиями, информатизации и организационной работы комитета по культуре Ленинградской области обеспечить размещение настоящего приказа на сайте комитета по культуре Ленинградской области в информационно-телекоммуникационной сети «Интернет».

5. Контроль за исполнением настоящего приказа возложить на заместителя начальника департамента государственной охраны, сохранения и использования объектов культурного наследия комитета по культуре Ленинградской области.

6. Настоящий приказ вступает в силу со дня его официального опубликования.

Председатель комитета

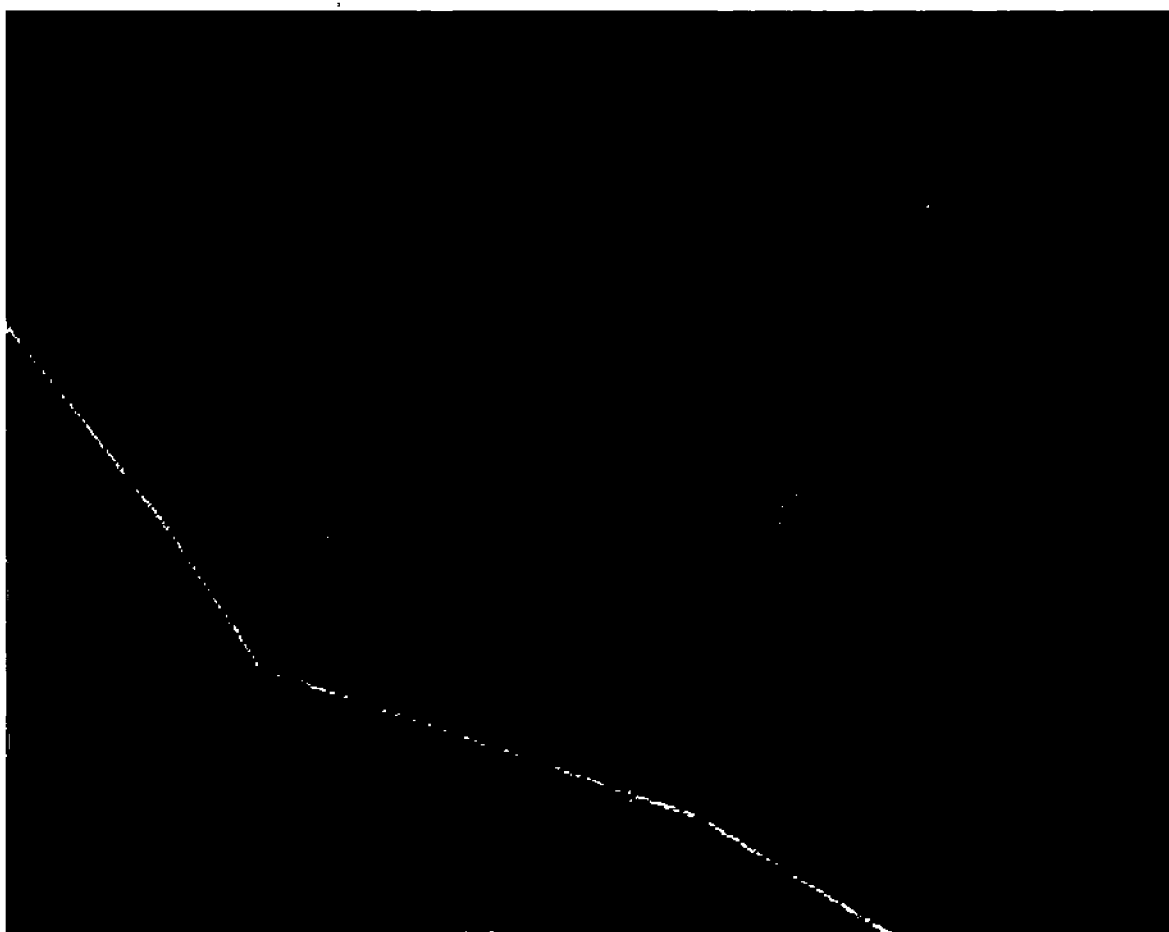


Е.В. Чайковский

Приложение № 1  
к приказу комитета по культуре  
Ленинградской области  
от «4» апреля 2019 г.  
№ 01-03/19-200

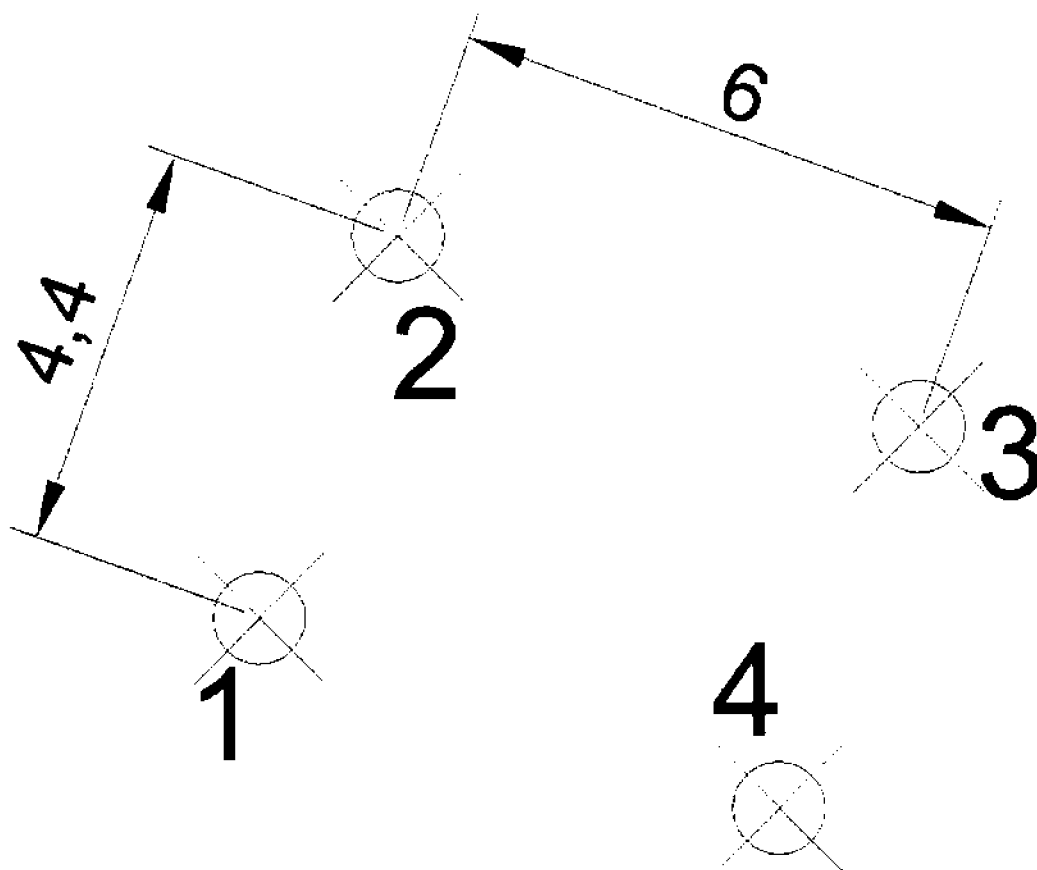
**Границы территории объекта культурного наследия регионального значения  
«Памятник-обелиск Герою Советского Союза Пислегину Виктору Кузьмичу,  
погибшему здесь в боях с фашистами в 1941 г. Останки героя захоронены  
в г. Луге» по адресу: Ленинградская область, Лужский муниципальный район,  
Скребловское сельское поселение, д. Югостицы**

**Карта (схема) границ территории объекта культурного наследия  
регионального значения «Памятник-обелиск Герою Советского Союза  
Пислегину Виктору Кузьмичу, погибшему здесь в боях с фашистами  
в 1941 г. Останки героя захоронены в г. Луге» по адресу: Ленинградская  
область, Лужский муниципальный район, Скребловское сельское поселение,  
д. Югостицы**



Условные обозначения  
граница территории объекта культурного наследия регионального  
значения

**Перечень координат поворотных (характерных) точек границ территории объекта культурного наследия регионального значения «Памятник-обелиск Герою Советского Союза Пислегину Виктору Кузьмичу, погибшему здесь в боях с фашистами в 1941 г. Останки героя захоронены в г. Луге» по адресу: Ленинградская область, Лужский муниципальный район, Скребловское сельское поселение, д. Югостицы**



Обозначение (номер) характерной точки	Долгота (X)	Широта (Y)
1	6482096.8455	3195723.5218
2	6482100.975	3195725.0408
3	6482098.9037	3195730.6719
4	6482094.7742	3195729.153

Определение географических координат характерных точек границы территории объекта культурного наследия выполнено в СК-1964\_зона 3.

**Режим использования территории объекта культурного наследия  
регионального значения «Памятник-обелиск Герою Советского Союза  
Пислегину Виктору Кузьмичу, погибшему здесь в боях с фашистами в 1941 г.  
Останки героя захоронены в г. Луге» по адресу: Ленинградская область,  
Лужский муниципальный район, Скребловское сельское поселение,  
д. Югостицы**

**На территории Памятника разрешается:**

- проведение работ по сохранению объекта культурного наследия (меры, направленные на обеспечение физической сохранности и сохранение историко-культурной ценности объекта культурного наследия, предусматривающие консервацию, ремонт, реставрацию, включающие в себя научно-исследовательские, изыскательские, проектные и производственные работы, научное руководство за проведением работ по сохранению объекта культурного наследия, технический и авторский надзор за проведением этих работ);

- реконструкция, ремонт существующих дорог, инженерных коммуникаций, благоустройство, озеленение, установка малых архитектурных форм, иная хозяйственная деятельность (по согласованию с региональным органом охраны объектов культурного наследия), не противоречащая требованиям обеспечения сохранности объекта культурного наследия и позволяющая обеспечить функционирование объекта культурного наследия в современных условиях, обеспечивающая недопущение ухудшения состояния территории объекта культурного наследия.

**На территории Памятника запрещается:**

- строительство объектов капитального строительства и увеличение объемно-пространственных характеристик существующих на территории объекта культурного наследия объектов капитального строительства; проведение земляных, строительных, мелиоративных работ и иных работ, за исключением работ по сохранению объекта культурного наследия или его отдельных элементов, сохранению историко-градостроительной или природной среды объекта культурного наследия;

- установка рекламных конструкций, распространение наружной рекламы;

- осуществление любых видов деятельности, ухудшающих экологические условия и гидрологический режим на территории объекта культурного наследия, создающих вибрационные нагрузки динамическим воздействием на грунты в зоне их взаимодействия с объектами культурного наследия.

**Предмет охраны**  
**объекта культурного наследия регионального значения «Памятник-обелиск Герою Советского Союза Пислегину-Виктору Кузьмичу, погибшему здесь в боях с фашистами в 1941 г. Останки героя захоронены в г. Луге» по адресу: Ленинградская область, Лужский муниципальный район, Скребловское сельское поселение, д. Югостицы**

№ п/п	Виды предмета охраны	Элементы предмета охраны
1	Мемориальное значение объекта	История объекта связана с боевыми действиями в период Великой Отечественной войны.
2	Объемно-пространственное решение:	Местоположение и конфигурация территории в плане. Местоположение, габариты, высотная отметка стелы и бетонного бордюра.
3	Конструкции памятника	Гранитная стела на бетонном постаменте-плите.
4	Архитектурное оформление	Стела из серого гранита, шлифованного с лицевой стороны и по торцам. Фактура необработанной поверхности тыльной стороны стелы (рустовка в виде насечек). Памятный текст, выбитый на лицевой стороне стелы: «ЗДЕСЬ НА ЛУЖСКОМ РУБЕЖЕ ОБОРОНЫ 24 ИЮЛЯ 1941 г ПОГИБ ГЕРОЙ СОВЕТСКОГО СОЮЗА ЛЕЙТЕНАНТ ПИСЛЕГИН ВИКТОР КУЗЬМИЧ ком танк роты 49 т.п. 24 т.д.» Цветовое решение памятника: серый гранит.

Предмет охраны может быть уточнен при проведении дополнительных научных исследований.