

АДМИНИСТРАЦИЯ ЛЕНИНГРАДСКОЙ ОБЛАСТИ
КОМИТЕТ ПО КУЛЬТУРЕ ЛЕНИНГРАДСКОЙ ОБЛАСТИ

ПРИКАЗ

«15» марта 2019 г.

№ 01-03/19-176
г. Санкт-Петербург

Об установлении границ территории и предмета охраны объекта культурного наследия регионального значения «Здание, где в 1919 г. помещался штаб Онежской военной флотилии, принимавшей участие в разгроме белогвардейских войск близ Лодейного Поля» по адресу: Ленинградская область, Лодейнопольский муниципальный район, Лодейнопольское городское поселение, г. Лодейное Поле, пр. Ленина, д. 41

В соответствии со ст. ст. 3.1, 9.2, 20, 33 Федерального закона от 25 июня 2002 года № 73-ФЗ «Об объектах культурного наследия (памятниках истории и культуры) народов Российской Федерации», ст. 4 закона Ленинградской области от 25 декабря 2015 года № 140-оз «О государственной охране, сохранении, использовании и популяризации объектов культурного наследия (памятников истории и культуры) народов Российской Федерации, расположенных на территории Ленинградской области», п. 2.2.2. Положения о комитете по культуре Ленинградской области, утвержденного постановлением Правительства Ленинградской области от 24 октября 2017 года № 431, приказываю:

1. Установить границы территории объекта культурного наследия регионального значения «Здание, где в 1919 г. помещался штаб Онежской военной флотилии, принимавшей участие в разгроме белогвардейских войск близ Лодейного Поля» по адресу: Ленинградская область, Лодейнопольский муниципальный район, Лодейнопольское городское поселение, г. Лодейное Поле, пр. Ленина, д. 41 (далее – Памятник), принятого на государственную охрану решением Исполнительного комитета Ленинградского областного Совета депутатов трудящихся от 04 сентября 1959 года № 20-5, согласно приложению 1 к настоящему приказу.

2. Установить предмет охраны Памятника согласно приложению 2 к настоящему приказу.

3. Отделу по осуществлению полномочий Ленинградской области в сфере объектов культурного наследия департамента государственной охраны, сохранения и использования объектов культурного наследия комитета по культуре Ленинградской области обеспечить:

- внесение соответствующих сведений в Единый государственный реестр объектов культурного наследия (памятников истории и культуры) народов Российской Федерации;

- копию настоящего приказа направить в сроки, установленные действующим законодательством, в федеральный орган исполнительной власти, уполномоченный Правительством Российской Федерации на осуществление государственного кадастрового учета, государственной регистрации прав, ведение Единого государственного реестра недвижимости и предоставление сведений, содержащихся в Едином государственном реестре недвижимости, его территориальные органы.

4. Отделу взаимодействия с муниципальными образованиями, информатизации и организационной работы комитета по культуре Ленинградской области обеспечить размещение настоящего приказа на сайте комитета по культуре Ленинградской области в информационно-телекоммуникационной сети «Интернет».

5. Контроль за исполнением настоящего приказа возложить на заместителя начальника департамента государственной охраны, сохранения и использования объектов культурного наследия комитета по культуре Ленинградской области.

6. Настоящий приказ вступает в силу со дня его официального опубликования.

Председатель комитета



Е.В. Чайковский

Приложение № 1
к приказу комитета по культуре
Ленинградской области
от «15» марта 2019 г.
№ 01-03/19-176

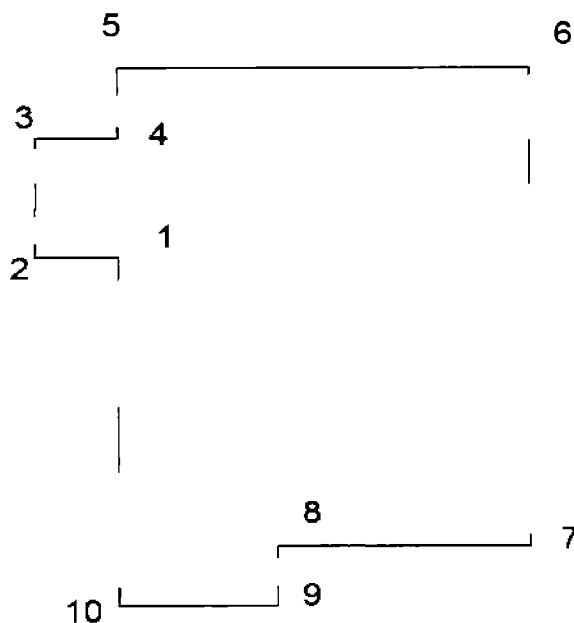
**Карта (схема) границ территории объекта культурного наследия
регионального значения «Здание, где в 1919 г. помещался штаб Онежской
военной флотилии, принимавшей участие в разгроме белогвардейских войск
близ Лодейного Поля» по адресу: Ленинградская область, Лодейнополюский
муниципальный район, Лодейнополюское городское поселение, г. Лодейное
Поле, пр. Ленина, д. 41**



Условные обозначения:

--- - граница территории объекта культурного наследия регионального значения

**Перечень координат поворотных (характерных) точек границ территории объекта культурного наследия регионального значения «Здание, где в 1919 г. помещался штаб Онежской военной флотилии, принимавшей участие в разгроме белогвардейских войск близ Лодейного Поля» по адресу:
 Ленинградская область, Лодейнопольский муниципальный район, Лодейнопольское городское поселение, г. Лодейное Поле, пр. Ленина, д. 41**



Обозначение (номер) характерной точки	Долгота (X)	Широта (Y)
1	228149.65	724989.04
2	228145.85	724989.65
3	228145.88	724994.92
4	228149.39	724994.90
5	228149.12	724998.41
6	228165.51	724998.02
7	228165.72	724977.09
8	228155.48	724976.86
9	228155.46	724974.23
10	228150.49	724973.97

Определение географических координат характерных точек границы территории объекта культурного наследия выполнено в МСК-47_зона 3.

Режим использования территории объекта культурного наследия регионального значения «Здание, где в 1919 г. помещался штаб Онежской военной флотилии, принимавшей участие в разгроме белогвардейских войск близ Лодейного Поля» по адресу: Ленинградская область, Лодейнопольский муниципальный район, Лодейнопольское городское поселение, г. Лодейное Поле, пр. Ленина, д. 41

На территории Памятника разрешается:

- проведение работ по сохранению объекта культурного наследия (меры, направленные на обеспечение физической сохранности и сохранение историко-культурной ценности объекта культурного наследия, предусматривающие консервацию, ремонт, реставрацию, включающие в себя научно-исследовательские, изыскательские, проектные и производственные работы, научное руководство за проведением работ по сохранению объекта культурного наследия, технический и авторский надзор за проведением этих работ);

- реконструкция, ремонт существующих дорог, инженерных коммуникаций, благоустройство, озеленение, установка малых архитектурных форм, иная хозяйственная деятельность (по согласованию с региональным органом охраны объектов культурного наследия), не противоречащая требованиям обеспечения сохранности объекта культурного наследия и позволяющая обеспечить функционирование объекта культурного наследия в современных условиях, обеспечивающая недопущение ухудшения состояния территории объекта культурного наследия.

На территории Памятника запрещается:

- строительство объектов капитального строительства и увеличение объемно-пространственных характеристик существующих на территории объекта культурного наследия объектов капитального строительства; проведение земляных, строительных, мелиоративных работ и иных работ, за исключением работ по сохранению объекта культурного наследия или его отдельных элементов, сохранению историко-градостроительной или природной среды объекта культурного наследия;

- установка рекламных конструкций, распространение наружной рекламы;

- осуществление любых видов деятельности, ухудшающих экологические условия и гидрологический режим на территории объекта культурного наследия, создающих вибрационные нагрузки динамическим воздействием на грунты в зоне их взаимодействия с объектами культурного наследия.

Приложение № 2
к приказу комитета по культуре
Ленинградской области
от «15» марта 2019 г.
№ 01-03/19-176

Предмет охраны

объекта культурного наследия регионального значения «Здание, где в 1919 г. помещался штаб Онежской военной флотилии, принимавшей участие в разгроме белогвардейских войск близ Лодейного Поля» по адресу:
Ленинградская область, Лодейнопольский муниципальный район,
Лодейнопольское городское поселение, г. Лодейное Поле, пр. Ленина, д. 41

№ п/п	Виды предмета охраны	Элементы предмета охраны
1	Мемориальное значение объекта	История здания связана с размещением в нем штаба Онежской флотилии в период гражданской войны.
2	Объемно-пространственное решение:	Историческое объемно-пространственное решение в габаритах капитальных стен; - конфигурация в плане; - высотные отметки карнизных свесов и конька; - композиция: центрально-осевая трехчастная композиция с 3-х этажным объемом в центре с полукруглым завершением и 2-х этажными боковыми частями со скатной кровлей; - декоративное убранство фасадов: декоративные пилястры, дугообразная резьба на уровне 2-го этажа;
3	Конструкции памятника:	Объемно-планировочное решение здания, конструкции здания; Тип кровли: скатная (основной объем здания) и полукруглая (мезонин и ризалит); Оконные проёмы (размеры, расположение); Цоколь из бутового камня.
4	Архитектурное решение:	Деревянный сруб с облицовкой фасадов доской типа «вагонка». Направление облицовки: первый этаж – горизонтальная, второй этаж – в два членения с основой «ёлочка» и вертикальной облицовкой верхней четверти высоты этажа по фасаду. Вертикальная облицовка над оконными проёмами – по дуге. Оконные заполнения: количество, форма, расстекловка, декоративное оформление

		<p>(наличники).</p> <p>Карниз в уровне низа окон второго этажа. Двойной резной карниз мезонина.</p> <p>Вертикальное членение северного и восточного фасада декоративными деревянными пилястрами, а также оформление аналогичными пилястрами всех углов основного объема здания.</p> <p>Мемориальная доска: «ЗДАНИЕ, ГДЕ В 1919 ГОДУ ПОМЕЩАЛСЯ ШТАБ ОНЕЖСКОЙ ФЛОТИЛИИ, ПРИНИМАВШЕЙ УЧАСТИЕ В РАЗГРОМЕ БЕЛОГВАРДЕЙСКИХ ВОЙСК БЛИЗ ЛОДЕЙНОГО ПОЛЯ.»</p>
5	Интерьер:	<p>Исторические оконные деревянные заполнения – геометрические размеры, материал (дерево), расстекловка.</p> <p>Лестницы деревянные по тетивам, с перилами – 2 шт.</p>

Предмет охраны может быть уточнен при проведении дополнительных научных исследований.