

АДМИНИСТРАЦИЯ ЛЕНИНГРАДСКОЙ ОБЛАСТИ  
КОМИТЕТ ПО КУЛЬТУРЕ ЛЕНИНГРАДСКОЙ ОБЛАСТИ

---

---

ПРИКАЗ

«19» февраля 2019 г.

№ 01-03/19 - 45  
Санкт-Петербург

**Об установлении границ территории и предмета охраны объекта культурного наследия регионального значения «В этой школе в 1934-1938 гг. учился Герой Советского Союза Иванов Алексей Александрович, погибший в боях с фашистами в декабре 1941 г. в Ростовской области. На здании школы установлена памятная доска, посвященная герою» по адресу: Ленинградская область, Кингисеппский муниципальный район, Кингисеппское городское поселение, город Кингисепп, пр. Карла Маркса, дом 1**

В соответствии со ст. ст. 3.1, 9.2, 20, 33 Федерального закона от 25.06.2002 № 73-ФЗ «Об объектах культурного наследия (памятниках истории и культуры) народов Российской Федерации», ст. 4 областного закона от 25.12.2015 № 140-оз «О государственной охране, сохранении, использовании и популяризации объектов культурного наследия (памятников истории и культуры) народов Российской Федерации, расположенных на территории Ленинградской области», п. 2.2.2. Положения о комитете по культуре Ленинградской области, утвержденного постановлением Правительства Ленинградской области от 24.10.2017 № 431, приказываю:

1. Установить границы территории объекта культурного наследия регионального значения «В этой школе в 1934-1938 гг. учился Герой Советского Союза Иванов Алексей Александрович, погибший в боях с фашистами в декабре 1941 г. в Ростовской области. На здании школы установлена памятная доска, посвященная герою» по адресу: Ленинградская область, Кингисеппский муниципальный район, Кингисеппское городское поселение, город Кингисепп, пр. Карла Маркса, дом 1 (далее - Памятник), принятого на государственную охрану решением Леноблсполкома от 16.05.1988 № 189 согласно приложению 1 к настоящему приказу.

2. Установить предмет охраны Памятника согласно приложению 2 к настоящему приказу

3. Отделу по осуществлению полномочий Ленинградской области в сфере объектов культурного наследия департамента государственной охраны, сохранения и использования объектов культурного наследия комитета по культуре Ленинградской области обеспечить:

- внесение соответствующих сведений в Единый государственный реестр объектов культурного наследия (памятников истории и культуры) народов Российской Федерации;

- копию настоящего приказа направить в сроки, установленные действующим законодательством, в федеральный орган исполнительной власти, уполномоченный Правительством Российской Федерации на осуществление государственного кадастрового учета, государственной регистрации прав, ведение Единого государственного реестра недвижимости и предоставление сведений, содержащихся в Едином государственном реестре недвижимости, его территориальные органы.

4. Отделу взаимодействия с муниципальными образованиями, информатизации и организационной работы комитета по культуре Ленинградской области обеспечить размещение настоящего приказа на сайте комитета по культуре Ленинградской области в информационно-телекоммуникационной сети «Интернет».

5. Контроль за исполнением настоящего приказа возложить на заместителя начальника департамента государственной охраны, сохранения и использования объектов культурного наследия комитета по культуре Ленинградской области.

6. Настоящий приказ вступает в силу со дня его официального опубликования.

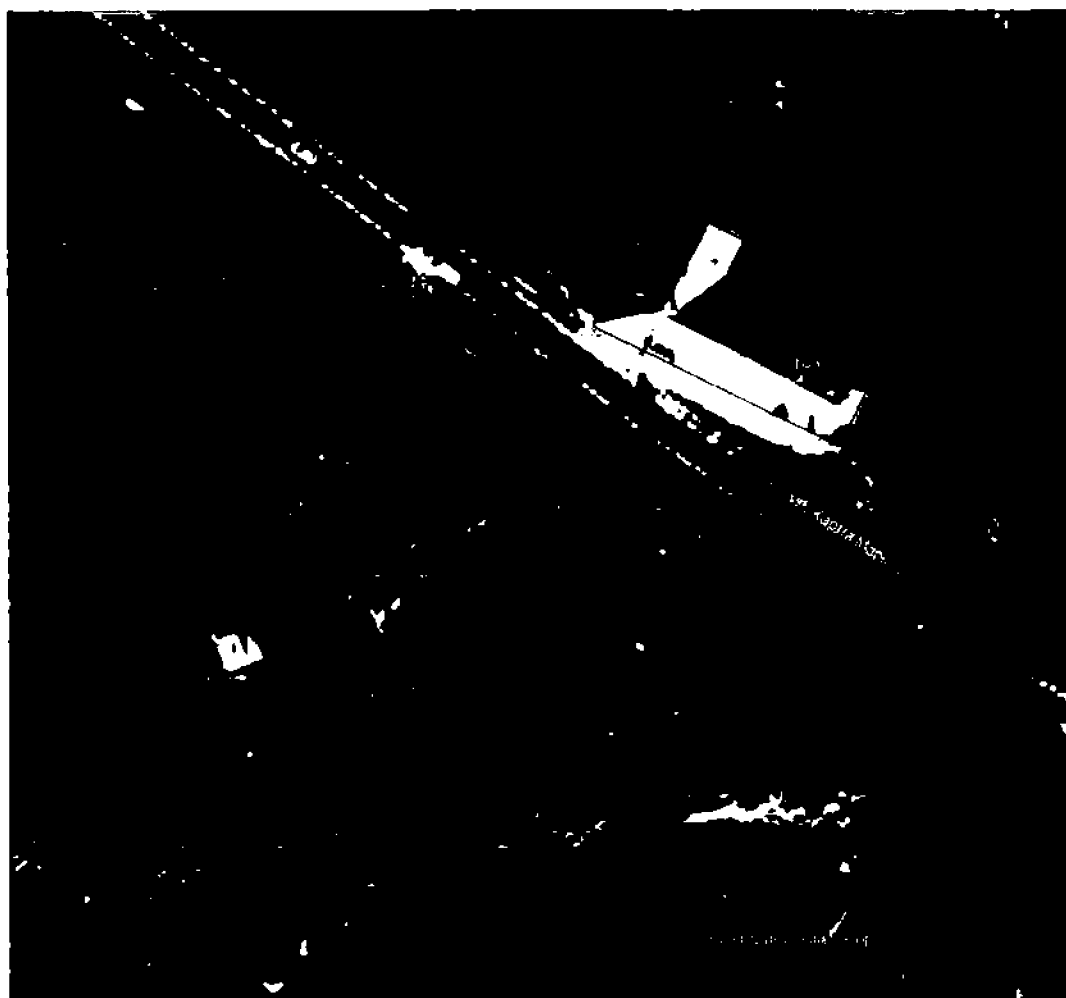
Председатель комитета



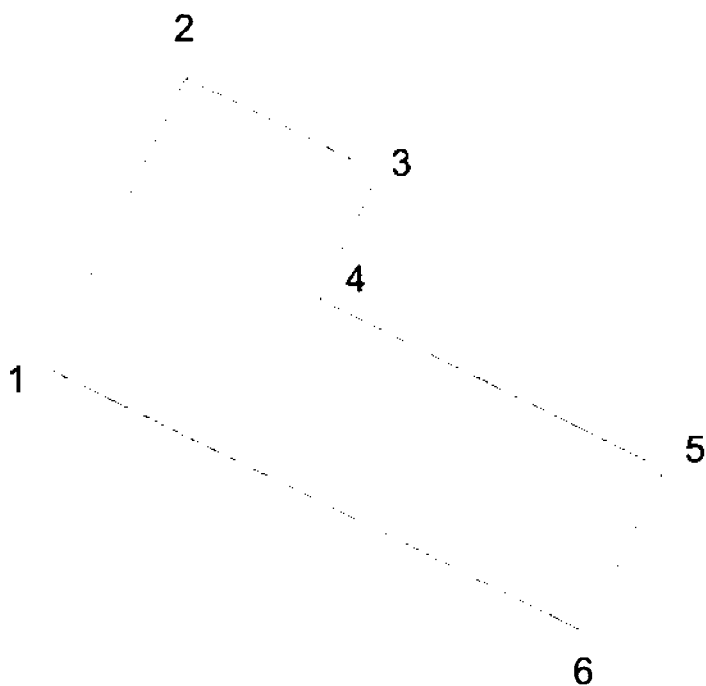
Е.В. Чайковский

Приложение № 1  
к приказу комитета по культуре  
Ленинградской области  
от «19» февраля 2019 г.  
№ 01-03/19-45

**Карта (схема) границ территории объекта культурного наследия регионального значения «В этой школе в 1934-1938 гг. учился Герой Советского Союза Иванов Алексей Александрович, погибший в боях с фашистами в декабре 1941 г. в Ростовской области. На здании школы установлена памятная доска, посвященная герою» по адресу: Ленинградская область, Кингисеппский муниципальный район, Кингисеппское городское поселение, город Кингисепп, пр. Карла Маркса, дом 1**



**Перечень координат поворотных (характерных) точек границ территории объекта культурного наследия регионального значения «В этой школе в 1934-1938 гг. учился Герой Советского Союза Иванов Алексей Александрович, погибший в боях с фашистами в декабре 1941 г. в Ростовской области. На здании школы установлена памятная доска, посвященная герою» по адресу: Ленинградская область, Кингисеппский муниципальный район, Кингисеппское городское поселение, город Кингисепп, пр. Карла Маркса, дом 1**



Обозначение (номер) характерной точки	Долгота (X)	Широта (Y)
1	16117.1017	32670.4911
2	16110.9896	32658.6131
3	16071.5486	32678.9085
4	16082.3459	32699.8913
5	16096.5627	32692.5757
6	16091.8776	32683.4709

Определение географических координат характерных точек границы территории объекта культурного наследия выполнено в МСК-1964.

**Режим использования территории объекта культурного наследия регионального значения «В этой школе в 1934-1938 гг. учился Герой Советского Союза Иванов Алексей Александрович, погибший в боях с фашистами в декабре 1941 г. в Ростовской области. На здании школы установлена памятная доска, посвященная герою» по адресу: Ленинградская область, Кингисеппский муниципальный район, Кингисеппское городское поселение, город Кингисепп, пр. Карла Маркса, дом 1**

**На территории Памятника разрешается:**

- проведение работ по сохранению объекта культурного наследия (меры, направленные на обеспечение физической сохранности и сохранение историко-культурной ценности объекта культурного наследия, предусматривающие консервацию, ремонт, реставрацию, включающие в себя научно-исследовательские, изыскательские, проектные и производственные работы, научное руководство за проведением работ по сохранению объекта культурного наследия, технический и авторский надзор за проведением этих работ);

- реконструкция, ремонт существующих дорог, инженерных коммуникаций, благоустройство, озеленение, установка малых архитектурных форм, иная хозяйственная деятельность (по согласованию с региональным органом охраны объектов культурного наследия), не противоречащая требованиям обеспечения сохранности объекта культурного наследия и позволяющая обеспечить функционирование объекта культурного наследия в современных условиях, обеспечивающая недопущение ухудшения состояния территории объекта культурного наследия.

**На территории Памятника запрещается:**

- строительство объектов капитального строительства и увеличение объемно-пространственных характеристик существующих на территории объекта культурного наследия объектов капитального строительства; проведение земляных, строительных, мелиоративных работ и иных работ, за исключением работ по сохранению объекта культурного наследия или его отдельных элементов, сохранению историко-градостроительной или природной среды объекта культурного наследия;

- установка рекламных конструкций, распространение наружной рекламы;

- осуществление любых видов деятельности, ухудшающих экологические условия и гидрологический режим на территории объекта культурного наследия, создающих вибрационные нагрузки динамическим воздействием на грунты в зоне их взаимодействия с объектами культурного наследия.

Приложение № 2  
к приказу комитета по культуре  
Ленинградской области  
от «19» февраля 2019 г.  
№ 01-03/19-45

### Предмет охраны

объекта культурного наследия регионального значения «В этой школе в 1934-1938 гг. учился Герой Советского Союза Иванов Алексей Александрович, погибший в боях с фашистами в декабре 1941 г. в Ростовской области. На здании школы установлена памятная доска, посвященная герою» по адресу: Ленинградская область, Кингисеппский муниципальный район, Кингисеппское городское поселение, город Кингисепп, пр. Карла Маркса, дом 1

№ п/п	Виды предмета охраны	Элементы предмета охраны
1	Мемориальное значение объекта	Памятник истории связанный с защитой Родины от немецко-фашистских захватчиков
2	Объемно-пространственное решение:	Историческое пространственное решение: конфигурация в плане «Г-образная» планировка - высотная отметка конька, карнизных свесов, оголовков дымовых и вентиляционных кирпичных труб. - вынос карнизного свеса
3	Конструкции памятника	Исторические наружные стены бутовой кладки из природных камней, внутренние – кирпичные.
4	Архитектурные решения	Капитальные наружные стены из красного кирпича с облицовкой известняковыми блоками: - бутовый фундамент; - оконные проемы, обрамленные кирпичной кладкой из полнотелого красного глиняного кирпича с клинчатыми кирпичными перемычками; - оконные заполнения двустворчатые с форточками и фрамугами трехчастного деления; - разгрузочные кирпичные арки по торцевым фасадам; деревянные консоли по периметру карнизного свеса; лестницы - местоположение, габариты, конфигурация; полы лестничных площадок из восьми- и четырехгранных керамических плиток простого геометрического рисунка; арочные кирпичные проемы внутренних коридоров.

*Предмет охраны может быть уточнен при проведении дополнительных научных исследований*