



АДМИНИСТРАЦИЯ ЛЕНИНГРАДСКОЙ ОБЛАСТИ
КОМИТЕТ ПО КУЛЬТУРЕ ЛЕНИНГРАДСКОЙ ОБЛАСТИ

ПРИКАЗ

«15» февраля 2019 г.

№ 21-03/19-13

Санкт-Петербург

**Об установлении границ территории и предмета охраны объекта культурного наследия регионального значения «Мемориал героям Ладоги, посвящен морякам Ладожской военной флотилии и речникам Севзапечпароходства, охранявшим водную трассу «Дороги жизни» и обеспечившим транспортную связь блокадного Ленинграда со страной в 1941-43 гг.» по адресу:
Ленинградская область, Волховский муниципальный район, МО Новолодожское городское поселение, город Новая Ладога, площадь им. Кирова, левый берег реки Волхов**

В соответствии со ст. ст. 3.1, 9.2, 20, 33 Федерального закона от 25.06.2002 № 73-ФЗ «Об объектах культурного наследия (памятниках истории и культуры) народов Российской Федерации», ст. 4 областного закона от 25.12.2015 № 140-оз «О государственной охране, сохранении, использовании и популяризации объектов культурного наследия (памятников истории и культуры) народов Российской Федерации, расположенных на территории Ленинградской области», п. 2.2.2. Положения о комитете по культуре Ленинградской области, утвержденного постановлением Правительства Ленинградской области от 24.10.2017 № 431, приказываю:

1. Установить границы территории объекта культурного наследия регионального значения «Мемориал героям Ладоги, посвящен морякам Ладожской военной флотилии и речникам Севзапечпароходства, охранявшим водную трассу «Дороги жизни» и обеспечившим транспортную связь блокадного Ленинграда со страной в 1941-43 гг.» по адресу: Ленинградская область, Волховский муниципальный район, МО Новолодожское городское поселение, город Новая Ладога, площадь им. Кирова, левый берег реки Волхов (далее - Ансамбль), принятого на государственную охрану решением Леноблисполкома от 16.05.1988 № 189 согласно приложению 1 к настоящему приказу.

2. Установить предмет охраны Ансамбля согласно приложению 2 к настоящему приказу

3. Отделу по осуществлению полномочий Ленинградской области в сфере объектов культурного наследия департамента государственной охраны, сохранения и использования объектов культурного наследия комитета по культуре Ленинградской области обеспечить:

- внесение соответствующих сведений в Единый государственный реестр объектов культурного наследия (памятников истории и культуры) народов Российской Федерации;

- копию настоящего приказа направить в сроки, установленные действующим законодательством, в федеральный орган исполнительной власти, уполномоченный Правительством Российской Федерации на осуществление государственного кадастрового учета, государственной регистрации прав, ведение Единого государственного реестра недвижимости и предоставление сведений, содержащихся в Едином государственном реестре недвижимости, его территориальные органы.

4. Отделу взаимодействия с муниципальными образованиями, информатизации и организационной работы комитета по культуре Ленинградской области обеспечить размещение настоящего приказа на сайте комитета по культуре Ленинградской области в информационно-телекоммуникационной сети «Интернет».

5. Контроль за исполнением настоящего приказа возложить на заместителя начальника департамента государственной охраны, сохранения и использования объектов культурного наследия комитета по культуре Ленинградской области.

6. Настоящий приказ вступает в силу со дня его официального опубликования.

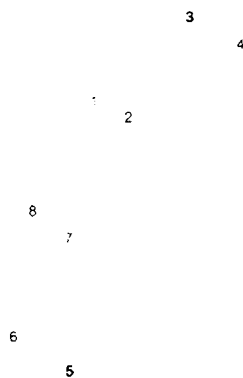
Председатель комитета



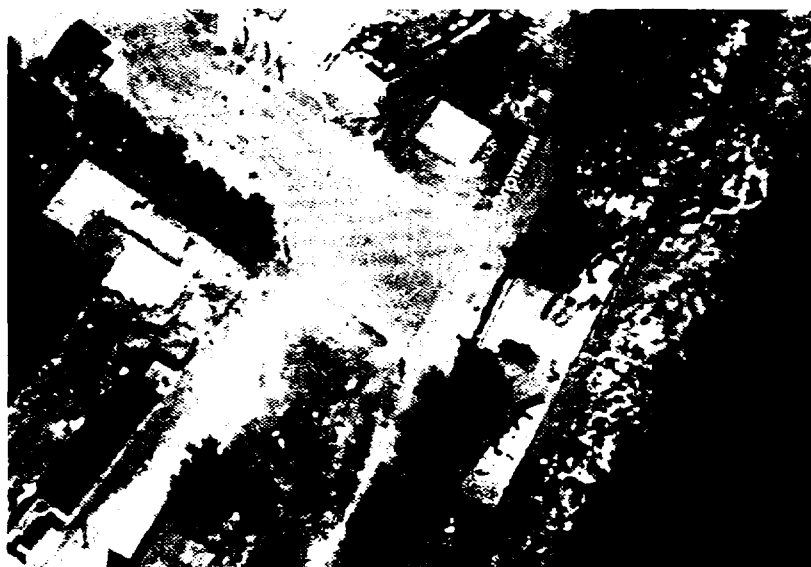
Е.В. Чайковский

Приложение № 1
к приказу комитета по культуре
Ленинградской области
от «15» сентября 2019 г.
№ 01-03/19-д7

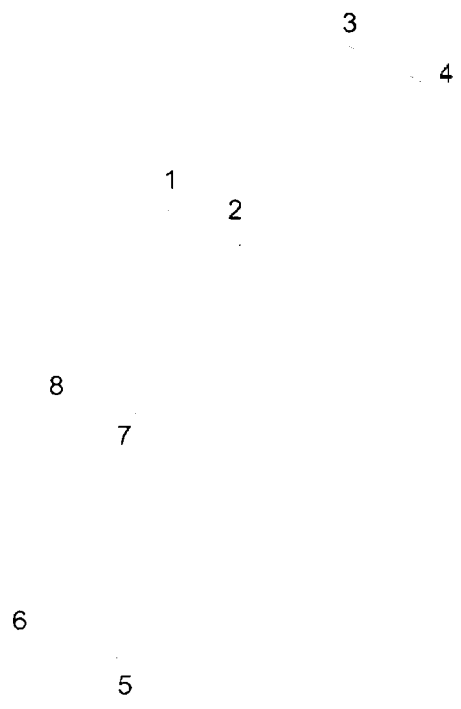
Границы территории объекта культурного наследия регионального значения «Мемориал героям Ладоги, посвящен морякам Ладожской военной флотилии и речникам Севзапречпароходства, охранявшим водную трассу «Дороги жизни» и обеспечившим транспортную связь блокадного Ленинграда со страной в 1941-43 гг.» по адресу: Ленинградская область, Волховский муниципальный район, МО Новолодожское городское поселение, город Новая Ладога, площадь им. Кирова, левый берег реки Волхов



Карта (схема) границ территории объекта культурного наследия регионального значения «Мемориал героям Ладоги, посвящен морякам Ладожской военной флотилии и речникам Севзапречпароходства, охранявшим водную трассу «Дороги жизни» и обеспечившим транспортную связь блокадного Ленинграда со страной в 1941-43 гг.» по адресу: Ленинградская область, Волховский муниципальный район, МО Новолодожское городское поселение, город Новая Ладога, площадь им. Кирова, левый берег реки Волхов



Перечень координат поворотных (характерных) точек границ территории объекта культурного наследия регионального значения «Мемориал героям Ладоги, посвящен морякам Ладожской военной флотилии и речникам Севзапечпароходства, охранявшим водную трассу «Дороги жизни» и обеспечившим транспортную связь блокадного Ленинграда со страной в 1941-43 гг.» по адресу: Ленинградская область, Волховский муниципальный район, МО Новолодожское городское поселение, город Новая Ладога, площадь им. Кирова, левый берег реки Волхов в системе координат, установленной для ведения государственного кадастра недвижимости объекта культурного наследия



Обозначение (номер) характерной точки	Долгота (X)	Широта (Y)
1	224954.39	115446.31
2	224961.99	115442.50
3	224972.28	115463.07
4	224979.89	115459.27
5	224950.35	115400.24
6	224942.75	115404.05
7	224953.04	115424.62
8	224945.44	115428.42

Определение географических координат характерных точек границы территории объекта культурного наследия выполнено в МСК-1964.

Режим использования территории объекта культурного наследия регионального значения «Мемориал героям Ладоги, посвящен морякам Ладожской военной флотилии и речникам Севзапечпароходства, охранявшим водную трассу «Дороги жизни» и обеспечившим транспортную связь блокадного Ленинграда со страной в 1941-43 гг.» по адресу: Ленинградская область, Волховский муниципальный район, МО Новолодожское городское поселение, город Новая Ладога, площадь им. Кирова, левый берег реки Волхов

На территории Памятника разрешается:

- проведение работ по сохранению объекта культурного наследия (меры, направленные на обеспечение физической сохранности и сохранение историко-культурной ценности объекта культурного наследия, предусматривающие консервацию, ремонт, реставрацию, включающие в себя научно-исследовательские, изыскательские, проектные и производственные работы, научное руководство за проведением работ по сохранению объекта культурного наследия, технический и авторский надзор за проведением этих работ);

- реконструкция, ремонт существующих дорог, инженерных коммуникаций, благоустройство, озеленение, установка малых архитектурных форм, иная хозяйственная деятельность (по согласованию с региональным органом охраны объектов культурного наследия), не противоречащая требованиям обеспечения сохранности объекта культурного наследия и позволяющая обеспечить функционирование объекта культурного наследия в современных условиях, обеспечивающая недопущение ухудшения состояния территории объекта культурного наследия.

На территории Памятника запрещается:

- строительство объектов капитального строительства и увеличение объемно-пространственных характеристик существующих на территории объекта культурного наследия объектов капитального строительства; проведение земляных, строительных, мелиоративных работ и иных работ, за исключением работ по сохранению объекта культурного наследия или его отдельных элементов, сохранению историко-градостроительной или природной среды объекта культурного наследия;

- установка рекламных конструкций, распространение наружной рекламы;

- осуществление любых видов деятельности, ухудшающих экологические условия и гидрологический режим на территории объекта культурного наследия, создающих вибрационные нагрузки динамическим воздействием на грунты в зоне их взаимодействия с объектами культурного наследия.

Предмет охраны
объекта культурного наследия регионального значения «Мемориал героям
Ладоги, посвящен морякам Ладожской военной флотилии и речникам
Севзапечпароходства, охранявшим водную трассу «Дороги жизни»
и обеспечившим транспортную связь блокадного Ленинграда со страной
в 1941-43 гг.» по адресу: Ленинградская область, Волховский муниципальный
район, МО Новолодожское городское поселение, город Новая Ладога, площадь
им. Кирова, левый берег реки Волхов

№ п/п	Виды предмета охраны	Элементы предмета охраны
1	Мемориальное значение объекта	<p>Причастность объекта к историческому событию: Великая Отечественная война 1941 – 1945 гг.</p> <p>Памятник в честь моряков Ладожской военной флотилии и речников северо-западного речного пароходства, охранявших водную трассу "Дороги Жизни" и обеспечивших транспортную связь блокадного Ленинграда со страной.</p>
2	Объемно-пространственное решение:	Историческое пространственное и архитектурно-композиционное решение мемориального комплекса.
3	Конструкции памятника	<p>Два корпуса судов – металл. Стела – металл.</p> <p>Две мемориальные плиты, закреплённые на стеле.</p> <p>Ограждение – якорная цепь по металлическим опорам и два металлических якоря.</p>
4	Архитектурное решение	<p>Историческая форма, конфигурация в плане, материалы отдельных частей мемориального комплекса. Мемориальные тексты.</p> <p>1. На наклонной поверхности стелы: «ОТВАГА И ДОЛГ БЕЗЗАВЕТНЫХ ГЕРОЕВ ВЕЛИ КОРАБЛИ ЛЕНИНГРАДУ НА ПОМОЩЬ ПО ЛАДОЖСКИМ ВОЛНАМ»</p> <p>2. На вертикальной плите с тыльной стороны стелы: «11 сентября 1941 года отсюда начала действовать ладожская коммуникация, связывающая блокадный Ленинград со страной и названная Дорогой жизни. Успешное действие военной трассы обеспечили корабли ладожской военной флотилии и суда северо-западного речного пароходства.»</p>

Предмет охраны может быть уточнен при проведении дополнительных научных исследований