

АДМИНИСТРАЦИЯ ЛЕНИНГРАДСКОЙ ОБЛАСТИ
КОМИТЕТ ПО КУЛЬТУРЕ ЛЕНИНГРАДСКОЙ ОБЛАСТИ

ПРИКАЗ

«20» января 2018 г.

№ 01-03/18-544
Санкт-Петербург

Об установлении границ территории и предмета охраны объекта культурного наследия регионального значения «Церковь Смоленской Богоматери» по адресу: Ленинградская область, Лодейнопольский муниципальный район, Доможировское сельское поселение, дер. Пономарево, дом № 17А

В соответствии со ст. ст. 3.1, 9.2, 20, 33 Федерального закона от 25 июня 2002 года № 73-ФЗ «Об объектах культурного наследия (памятниках истории и культуры) народов Российской Федерации», ст. 4 областного закона от 25 декабря 2015 года № 140-оз «О государственной охране, сохранении, использовании и популяризации объектов культурного наследия (памятников истории и культуры) народов Российской Федерации, расположенных на территории Ленинградской области», п. 2.2.2. Положения о комитете по культуре Ленинградской области, утвержденного постановлением Правительства Ленинградской области от 24 октября 2017 года № 431, приказываю:

1. Установить границы территории объекта культурного наследия регионального значения «Церковь Смоленской Богоматери» по адресу: Ленинградская область, Лодейнопольский муниципальный район, Доможировское сельское поселение, дер. Пономарево, дом № 17А (далее – Памятник), принятого на государственную охрану решением Леноблисполкома от 27 июля 1987 года № 325, согласно приложению 1 к настоящему приказу.

2. Установить предмет охраны Памятника согласно приложению 2 к настоящему приказу.

3. Отделу по осуществлению полномочий Ленинградской области в сфере объектов культурного наследия департамента государственной охраны, сохранения и использования объектов культурного наследия комитета по культуре Ленинградской области обеспечить:

- внесение соответствующих сведений в Единый государственный реестр объектов культурного наследия (памятников истории и культуры) народов Российской Федерации;

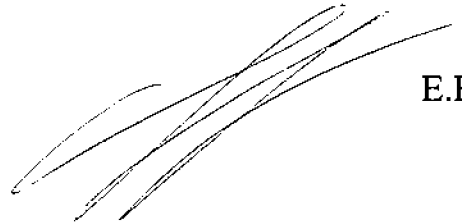
- копию настоящего приказа направить в сроки, установленные действующим законодательством, в федеральный орган исполнительной власти, уполномоченный Правительством Российской Федерации на осуществление государственного кадастрового учета, государственной регистрации прав, ведение Единого государственного реестра недвижимости и предоставление сведений, содержащихся в Едином государственном реестре недвижимости, его территориальные органы.

4. Отделу взаимодействия с муниципальными образованиями, информатизации и организационной работы комитета по культуре Ленинградской области обеспечить размещение настоящего приказа на сайте комитета по культуре Ленинградской области в информационно-телекоммуникационной сети «Интернет».

5. Контроль за исполнением настоящего приказа возложить на заместителя начальника департамента государственной охраны, сохранения и использования объектов культурного наследия комитета по культуре Ленинградской области.

6. Настоящий приказ вступает в силу со дня его официального опубликования.

Председатель комитета



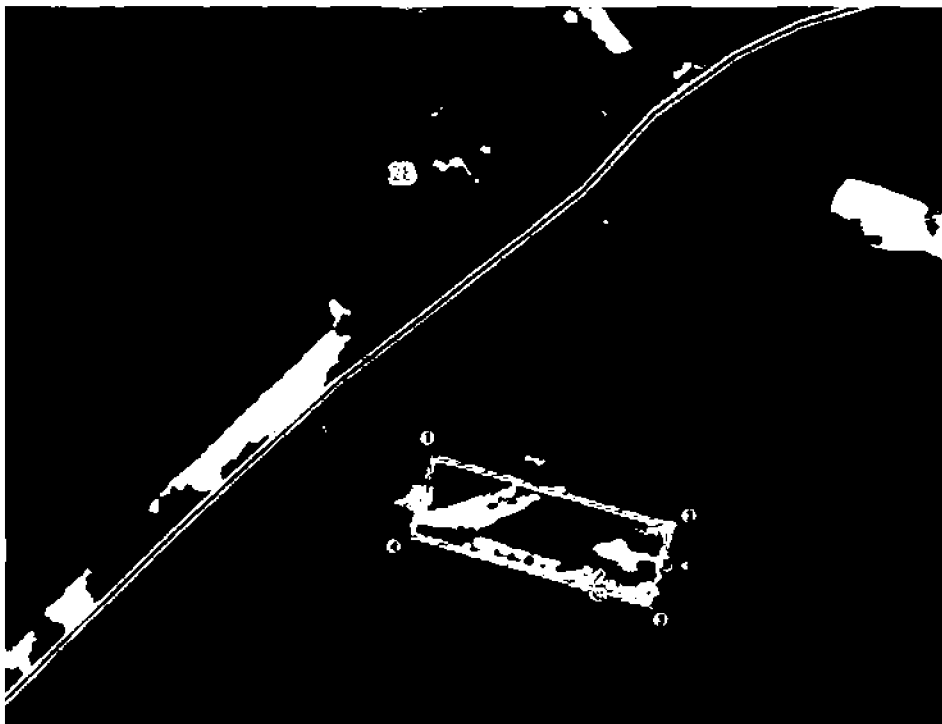
Е.В. Чайковский

Приложение № 1
к приказу комитета по культуре
Ленинградской области
от «20» декабря 2018 г.
№ 01-03/18 - 547

**Границы территории объекта культурного наследия регионального значения
«Церковь Смоленской Богоматери» по адресу: Ленинградская область,
Лодейнопольский муниципальный район, Доможировское сельское поселение,
дер. Пономарево, дом № 17А**

Границы поворотных (характерных) точек объекта определены по земельному участку, непосредственно занятым памятником, с минимальным отступлением от пятна застройки и упрощением конфигурации.. Таким образом, поворотная (характерная) точка 1 является северо-западным углом церкви, точка 2 – с отступом к северо-востоку от апсиды, точка 3 – с отступом к юго-востоку от апсиды, точка 4 – юго-западным углом церкви.

**Карта (схема) границ территории объекта культурного наследия
регионального значения «Церковь Смоленской Богоматери» по адресу:
Ленинградская область, Лодейнопольский муниципальный район,
Доможировское сельское поселение, дер. Пономарево, дом № 17А**



Условные обозначения:



граница территории объекта культурного наследия

①

номер поворотной (характерной) точки

Перечень координат поворотных (характерных) точек границ территории объекта культурного наследия регионального значения «Церковь Смоленской Богоматери» по адресу: Ленинградская область, Лодейнопольский муниципальный район, Доможировское сельское поселение, дер. Пономарево, дом № 17А

Обозначение (номер) характерной точки	Долгота (X)	Широта (Y)
1	497271.91	3202013.40
2	497260.32	3202058.99
3	497246.08	3202055.75
4	497260.03	3202009.93

Определение географических координат характерных точек границы территории объекта культурного наследия выполнено в местной системе координат МСК-47_зона 3.

**Режим использования территории объекта культурного наследия
регионального значения «Церковь Смоленской Богоматери» по адресу:
Ленинградская область, Лодейнопольский муниципальный район,
Доможировское сельское поселение, дер. Пономарево, дом № 17А**

На территории Памятника разрешается:

- проведение работ по сохранению объекта культурного наследия (меры, направленные на обеспечение физической сохранности и сохранение историко-культурной ценности объекта культурного наследия, предусматривающие консервацию, ремонт, реставрацию, включающие в себя научно-исследовательские, изыскательские, проектные и производственные работы, научное руководство за проведением работ по сохранению объекта культурного наследия, технический и авторский надзор за проведением этих работ);

- реконструкция, ремонт инженерных коммуникаций, благоустройство, озеленение, установка малых архитектурных форм, иная хозяйственная деятельность (по согласованию с региональным органом охраны объектов культурного наследия), не противоречащая требованиям обеспечения сохранности объекта культурного наследия и позволяющая обеспечить функционирование объекта культурного наследия в современных условиях, обеспечивающая недопущение ухудшения состояния территории объекта культурного наследия.

На территории Памятника запрещается:

- строительство объектов капитального строительства;

- проведение земляных, строительных, мелиоративных работ и иных работ, за исключением работ по сохранению объекта культурного наследия или его отдельных элементов, сохранению историко-градостроительной или природной среды объекта культурного наследия;





- установка рекламных конструкций, распространение наружной рекламы;

- осуществление любых видов деятельности, ухудшающих экологические условия и гидрологический режим на территории объекта культурного наследия, создающих вибрационные нагрузки динамическим воздействием на грунты в зоне их взаимодействия с объектом культурного наследия.

Предмет охраны
объекта культурного наследия регионального значения «Церковь Смоленской Богоматери» по адресу: Ленинградская область, Лодейнопольский муниципальный район, Доможировское сельское поселение, дер. Пономарево, дом № 17А

№ п/п	Виды предмета охраны	Предмет охраны	Фотофиксация
1	Объемно-пространственное решение территории:	Местоположение границ территории по адресу Ленинградская область, Лодейнопольский муниципальный район, Доможировское сельское поселение, дер. Пономарево, дом № 17А.	
2	Объемно-пространственное решение:	<p>Исторические габариты и конфигурация бесстолпного девятиглавого храма, состоящего из центрального объема (включающего двухсветный нижний (больший) и верхний (меньший) четверики), полукруглой апсиды в восточной части, прямоугольной вытянутой по оси запад-восток трапезной и притвора с двухъярусной колокольной;</p> <p>местоположение, конструкция и габариты 4-х малых глав нижнего и верхнего четвериков, центральной главы верхнего четверика;</p> <p>тип конструкции и габариты крыши церкви: двускатная над трапезной, скатная центрального объема, пятискатная над алтарной частью.¹</p>	

¹ По материалам иконографии

			
3	Конструктивная система:	<p>Исторические наружные капитальные стены (материал – кирпич);</p> <p>перекрытия – местоположение, высотные отметки;</p> <p>своды (купольные, плоские перекрытия).</p>	
4	Объемно-планировочное решение:	В габаритах исторических капитальных стен.	
5	Архитектурно-художественное решение фасадов:	<p>Вид материала и характер отделки: стены оштукатурены и окрашены;</p> <p>материал цоколя – известняк;</p> <p>оформление нижнего четверика основного объема пилястрами тосканского ордера, нишами и филенками, профилированная тяга в завершении четверика, по углам – линейный руст;</p> <p>оформление верхнего четверика основного объема: рустовка центральной части и углов верхнего четверика, полуциркульные ниши,</p>	 

в завершении четверика – небольшие фронтоны на 4 стороны; профилированный венчающий карниз с дентикулами;

оформление апсиды: пилястры тосканского ордера, профилированный венчающий карниз;

оформление ярусов колокольни пилястрами тосканского ордера; проемов второго и третьего яруса звона колокольни архивольтами и замковыми камнями, профилированная тяга между ярусами колокольни;

местоположение, габариты и конфигурация исторических оконных (прямоугольные с лучковым завершением, круглые) и дверных (прямоугольные с лучковым завершением) проемов;

оформление оконных и дверных проемов штукатурными наличниками.



Предмет охраны может быть уточнен при проведении дополнительных научных исследований.