



АДМИНИСТРАЦИЯ ЛЕНИНГРАДСКОЙ ОБЛАСТИ  
КОМИТЕТ ПО КУЛЬТУРЕ ЛЕНИНГРАДСКОЙ ОБЛАСТИ

---

---

ПРИКАЗ

«20» декабря 2018 г.

№ 01-03/18-540  
Санкт-Петербург

**Об установлении границ территории и предмета охраны объекта культурного наследия регионального значения «Жилой дом» по адресу: Ленинградская область, Тихвинский муниципальный район, Тихвинское городское поселение, г. Тихвин, ул. Новгородская, 36**

В соответствии со ст. ст. 3.1, 9.2, 20, 33 Федерального закона от 25 июня 2002 года № 73-ФЗ «Об объектах культурного наследия (памятниках истории и культуры) народов Российской Федерации», ст. 4 областного закона от 25 декабря 2015 года № 140-оз «О государственной охране, сохранении, использовании и популяризации объектов культурного наследия (памятников истории и культуры) народов Российской Федерации, расположенных на территории Ленинградской области», п. 2.2.2. Положения о комитете по культуре Ленинградской области, утвержденного постановлением Правительства Ленинградской области от 24 октября 2017 года № 431, приказываю:

1. Установить границы территории объекта культурного наследия регионального значения «Жилой дом» по адресу: Ленинградская область, Тихвинский муниципальный район, Тихвинское городское поселение, г. Тихвин, ул. Новгородская, 36 (далее - Памятник), принятого на государственную охрану решением Леноблисполкома от 27 июля 1987 года № 325 согласно приложению 1 к настоящему приказу.

2. Установить предмет охраны Памятника согласно приложению 2 к настоящему приказу.

3. Отделу по осуществлению полномочий Ленинградской области в сфере объектов культурного наследия департамента государственной охраны, сохранения и использования объектов культурного наследия комитета по культуре Ленинградской области обеспечить:

- внесение соответствующих сведений в Единый государственный реестр объектов культурного наследия (памятников истории и культуры) народов Российской Федерации;

- копию настоящего приказа направить в сроки, установленные действующим законодательством, в федеральный орган исполнительной власти, уполномоченный Правительством Российской Федерации на осуществление государственного кадастрового учета, государственной регистрации прав, ведение Единого государственного реестра недвижимости и предоставление сведений, содержащихся в Едином государственном реестре недвижимости, его территориальные органы.

4. Отделу взаимодействия с муниципальными образованиями, информатизации и организационной работы комитета по культуре Ленинградской области обеспечить размещение настоящего приказа на сайте комитета по культуре Ленинградской области в информационно-телекоммуникационной сети «Интернет».

5. Контроль за исполнением настоящего приказа возложить на заместителя начальника департамента государственной охраны, сохранения и использования объектов культурного наследия комитета по культуре Ленинградской области.

6. Настоящий приказ вступает в силу со дня его официального опубликования.

Председатель комитета



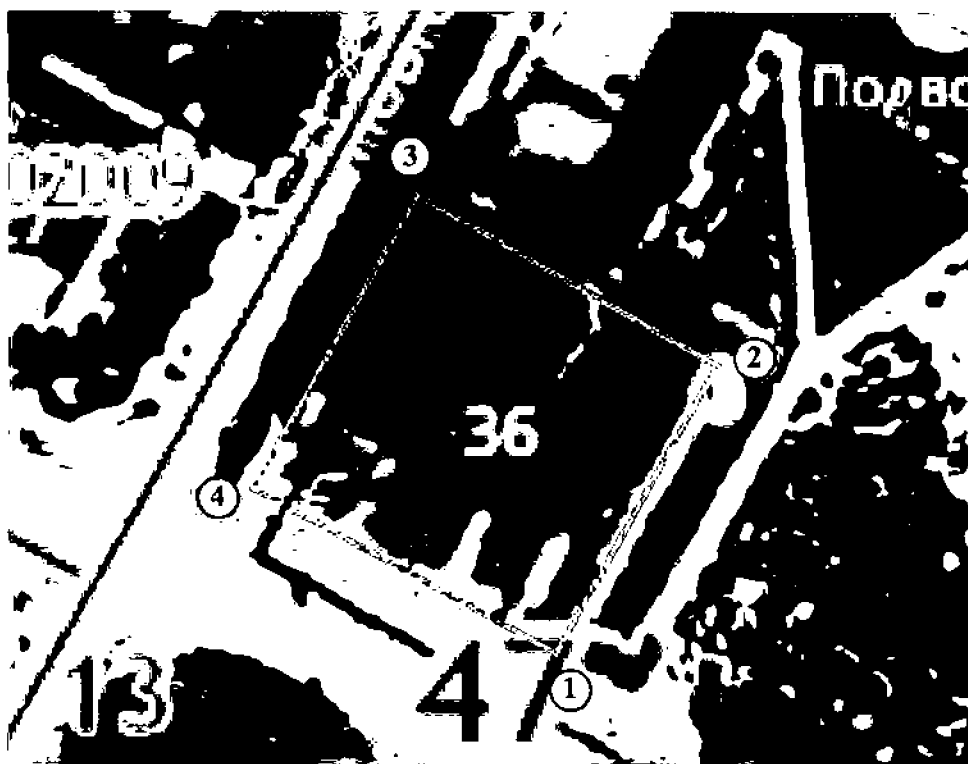
Е.В. Чайковский

Приложение № 1  
к приказу комитета по культуре  
Ленинградской области  
от «20» сентября 2018 г.  
№ 01-03/18-540

**Границы территории объекта культурного наследия регионального значения  
«Жилой дом» по адресу: Ленинградская область, Тихвинский муниципальный  
район, Тихвинское городское поселение, г. Тихвин, ул. Новгородская, 36**

Граница территории объекта культурного наследия проходит:  
от т.1 до т.2 на северо-восток вдоль юго-восточной границы цоколя здания;  
от т.2 до т.3 на северо-запад вдоль северо-восточной стены здания;  
от т.3 до т.4 на юго-запад вдоль северо-западной границы цоколя здания;  
от т.4 до т.1 на юго-восток вдоль юго-западной границы цоколя здания.

**Карта (схема) границ территории объекта культурного наследия  
регионального значения «Жилой дом» по адресу: Ленинградская область,  
Тихвинский муниципальный район, Тихвинское городское поселение,  
г. Тихвин, ул. Новгородская, 36**



Условные обозначения:

- граница территории объекта культурного наследия
- ① номер поворотной (характерной) точки

**Перечень координат поворотных (характерных) точек границ территории объекта культурного наследия регионального значения «Жилой дом» по адресу: Ленинградская область, Тихвинский муниципальный район, Тихвинское городское поселение, г. Тихвин, ул. Новгородская, 36**

Обозначение (номер) характерной точки	Долгота (X)	Широта (Y)
1	403447.15	3225329.40
2	403462.63	3225338.28
3	403471.48	3225322.67
4	403456.04	3225313.76
1	403447.15	3225329.40

Определение географических координат характерных точек границы территории объекта культурного наследия выполнено в системе координат МСК-47\_зона 3.

**Режим использования территории объекта культурного наследия  
регионального значения «Жилой дом» по адресу: Ленинградская область,  
Тихвинский муниципальный район, Тихвинское городское поселение,  
г. Тихвин, ул. Новгородская, 36**

**На территории Памятника разрешается:**

- проведение работ по сохранению объекта культурного наследия (меры, направленные на обеспечение физической сохранности и сохранение историко-культурной ценности объекта культурного наследия, предусматривающие консервацию, ремонт, реставрацию, включающие в себя научно-исследовательские, изыскательские, проектные и производственные работы, научное руководство за проведением работ по сохранению объекта культурного наследия, технический и авторский надзор за проведение этих работ);

- реконструкция, ремонт существующих дорог, инженерных коммуникаций, благоустройство, озеленение, установка малых архитектурных форм, иная хозяйственная деятельность (по согласованию с региональным органом охраны объектов культурного наследия), не противоречащая требованиям обеспечения сохранности объекта культурного наследия и позволяющая обеспечить функционирование объекта культурного наследия в современных условиях, обеспечивающая недопущение ухудшения состояния территории объекта культурного наследия.

**На территории Памятника запрещается:**



- строительство объектов капитального строительства и увеличение объемно-пространственных характеристик существующих на территории памятника объектов капитального строительства; проведение земляных, строительных, мелиоративных и иных работ, за исключением работ по сохранению объекта культурного наследия или его отдельных элементов, сохранению историко-градостроительной или природной среды объекта культурного наследия;






- установка рекламных конструкций, распространение наружной рекламы;

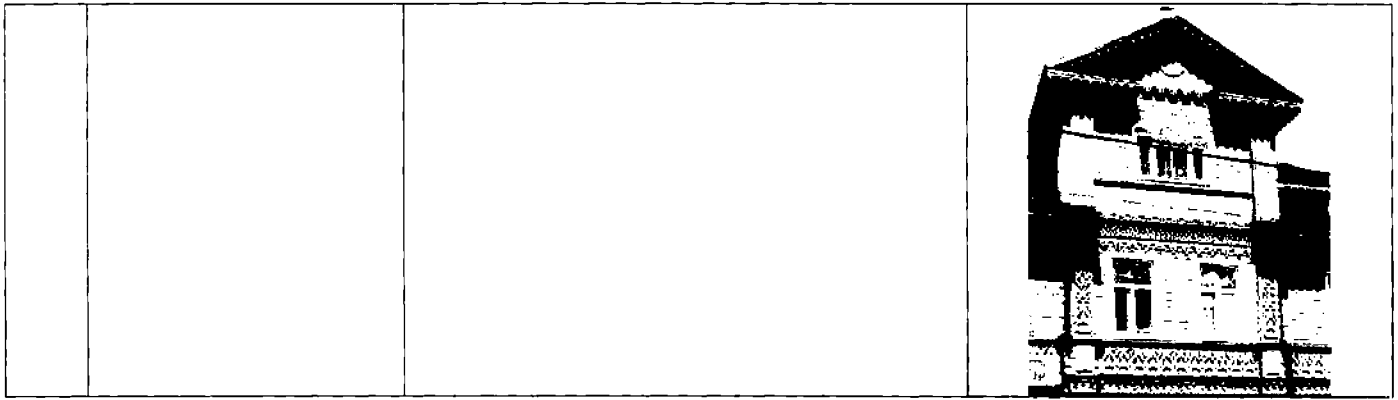
- осуществление любых видов деятельности, ухудшающих экологические условия и гидрологический режим на территории объекта культурного наследия, создающих вибрационные нагрузки динамическим воздействием на грунты в зоне их взаимодействия с объектами культурного наследия.

Приложение № 2  
к приказу комитета по культуре  
Ленинградской области  
от «20» сентября 2018 г.  
№ 01-03/18 - 543

**Предмет охраны**  
**объекта культурного наследия регионального значения**  
**«Жилой дом» по адресу: Ленинградская область, Тихвинский муниципальный район, Тихвинское городское поселение, г. Тихвин, ул. Новгородская, 36**

№ п/п	Виды предмета охраны	Предмет охраны	Фотофиксация
1	Объемно-пространственное решение территории:	Местоположение здания в границах территории в старой части города Тихвин, на пересечении улиц Новгородская и Знаменская.	
2	Объемно-пространственное решение:	Исторические габариты и конфигурация двухэтажного прямоугольного в плане здания с крестообразным мезонином и эркером  габариты и конфигурация крыши (вальмовая), крыша крестообразного мезонина и эркера (скатная).	
3	Конструктивная система:	Местоположение и материал (дерево) конструктивных элементов; отметки цоколя, междуэтажного и чердачного перекрытий.	
4	Объемно-планировочное решение:	Объемно-планировочное решение в габаритах капитальных стен.	
5	Архитектурно-художественное решение*:  *восстановлено	материал наружной облицовки – гладкая доска;  местоположение, габариты и конфигурация дверных и оконных проемов;	

		<p>характер расстекловки оконных заполнений;</p> <p>материал (дерево) филенчатых уличных дверных проемов;</p> <p>декоративное оформление фасадов:</p> <p>материал (дерево),</p> <p>прерванные фронтоны крестообразного мезонина,</p> <p>причелина с пропиленной резьбой,</p> <p>карнизные доски с пропиленной резьбой,</p> <p>подзор с пропиленной резьбой,</p> <p>наличники оконных и дверных проемов прямоугольного сечения,</p> <p>лопатки основного объема здания и мезонина,</p> <p>фигурная пропиленная резьба на лопатках в уровне второго этажа здания,</p> <p>прямоугольные филенчатые панели на лопатках,</p> <p>на лопатках по углам мезонинов пропиленная резьба, имитирующая каннелюры</p> <p>лобовая доска с пропиленной резьбой,</p> <p>орнаментальный поясок с пропиленной резьбой междуэтажной подоконной плоскости,</p> <p>подоконная тяга в мезонине.</p>	    
--	--	--	--



*Предмет охраны может быть уточнен при проведении дополнительных научных исследований.*