



АДМИНИСТРАЦИЯ ЛЕНИНГРАДСКОЙ ОБЛАСТИ  
КОМИТЕТ ПО КУЛЬТУРЕ ЛЕНИНГРАДСКОЙ ОБЛАСТИ

---

---

ПРИКАЗ

«10» *декабря* 2018 г.

№ *от 03/18. 524*  
Санкт-Петербург

**Об установлении границ территории и предмета охраны объекта культурного наследия регионального значения «Лицей» по адресу: Ленинградская область, Выборгский муниципальный район, г. Выборг, ул. Крепостная, д. 35/27**

В соответствии со ст. ст. 3.1, 9.2, 20, 33 Федерального закона от 25 июня 2002 года № 73-ФЗ «Об объектах культурного наследия (памятниках истории и культуры) народов Российской Федерации», ст. 4 областного закона от 25 декабря 2015 года № 140-оз «О государственной охране, сохранении, использовании и популяризации объектов культурного наследия (памятников истории и культуры) народов Российской Федерации, расположенных на территории Ленинградской области», п. 2.2.2. Положения о комитете по культуре Ленинградской области, утвержденного постановлением Правительства Ленинградской области от 24 октября 2017 года № 431, приказываю:

1. Установить границы территории объекта культурного наследия регионального значения «Лицей» по адресу: Ленинградская область, Выборгский муниципальный район, г. Выборг, ул. Крепостная, д. 35/27 (далее - Памятник), принятого на государственную охрану решением Леноблисполкома от 27 июля 1987 года № 325, согласно приложению 1 к настоящему приказу.

2. Установить предмет охраны Памятника согласно приложению 2 к настоящему приказу.

3. Отделу по осуществлению полномочий Ленинградской области в сфере объектов культурного наследия департамента государственной охраны, сохранения и использования объектов культурного наследия комитета по культуре Ленинградской области обеспечить:

- внесение соответствующих сведений в Единый государственный реестр объектов культурного наследия (памятников истории и культуры) народов Российской Федерации;

- копию настоящего приказа направить в сроки, установленные действующим законодательством, в федеральный орган исполнительной власти, уполномоченный Правительством Российской Федерации на осуществление государственного кадастрового учета, государственной регистрации прав, ведение Единого

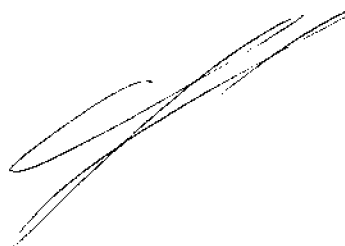
государственного реестра недвижимости и предоставление сведений, содержащихся в Едином государственном реестре недвижимости, его территориальные органы.

4. Отделу взаимодействия с муниципальными образованиями, информатизации и организационной работы комитета по культуре Ленинградской области обеспечить размещение настоящего приказа на сайте комитета по культуре Ленинградской области в информационно-телекоммуникационной сети «Интернет».

5. Контроль за исполнением настоящего приказа возложить на заместителя начальника департамента государственной охраны, сохранения и использования объектов культурного наследия комитета по культуре Ленинградской области.

6. Настоящий приказ вступает в силу со дня его официального опубликования.

Председатель комитета



Е.В. Чайковский



Приложение 1  
к приказу комитета по культуре  
Ленинградской области  
от « 20 » февраля 2018 г.  
№ 01-03/18-527

**Границы территории объекта культурного наследия регионального значения  
«Лицей» по адресу: Ленинградская область, Выборгский муниципальный  
район, г. Выборг, ул. Крепостная, д. 35/27**

**Карта (схема) границ территории объекта культурного наследия**

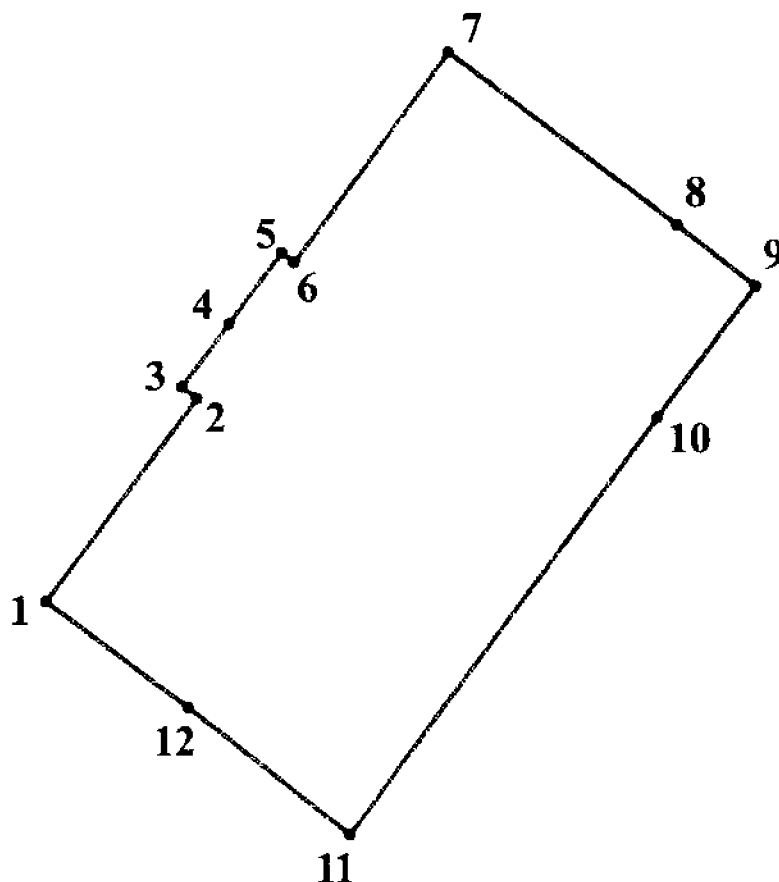


**УСЛОВНЫЕ ОБОЗНАЧЕНИЯ**

-  граница территории объекта культурного наследия регионального значения
-  объект культурного наследия регионального значения

МАСШТАБ 1:1000  
0 5 10 20 30 40  
М

**Перечень координат поворотных (характерных) точек границ территории  
объекта культурного наследия**



| Обозначение (номер)<br>характерной точки | Долгота (X) | Широта (Y) |
|--|-------------|------------|
| 1  | 522443,64   | 1293232,64 |
| 2  | 522468,55   | 1293251,19 |
| 3  | 522470,11   | 1293249,13 |
| 4  | 522476,66   | 1293254,03 |
| 5  | 522485,50   | 1293260,59 |
| 6  | 522483,95   | 1293262,64 |
| 7  | 522508,99   | 1293281,30 |
| 8  | 522488,41   | 1293308,39 |
| 9  | 522481,32   | 1293317,87 |
| 10                                       | 522465,66   | 1293306,10 |
| 11                                       | 522416,83   | 1293269,61 |
| 12                                       | 522431,23   | 1293249,70 |

Определение географических координат характерных точек границы территории объекта культурного наследия выполнено в местной системе координат МСК-47 зона 1

**Режим использования территории объекта культурного наследия  
регионального значения «Лицей» по адресу: Ленинградская область,  
Выборгский муниципальный район, г. Выборг, ул. Крепостная, д. 35/27**

**На территории Памятника разрешается:**

- ведение хозяйственной деятельности, не противоречащей требованиям обеспечения сохранности объекта культурного наследия и позволяющей обеспечить функционирование объекта культурного наследия в современных условиях;
- сохранение и восстановление (регенерация) историко-градостроительной и природной среды объекта культурного наследия (восстановление, воссоздание, восполнение частично или полностью утраченных элементов и характеристик историко-градостроительной и природной среды территории);
- сохранение исторических элементов планировочной структуры территории;
- сохранение исторических элементов природного и культурного ландшафта;
- реконструкция, ремонт инженерных коммуникаций, благоустройство, озеленение, установка малых архитектурных форм, иная хозяйственная деятельность (по согласованию с региональным органом охраны объектов культурного наследия), не противоречащая требованиям обеспечения сохранности объекта культурного наследия и позволяющая обеспечить функционирование объекта культурного наследия в современных условиях, обеспечивающая недопущение ухудшения состояния территории объекта культурного наследия. Применение при благоустройстве и оборудовании территории традиционных материалов: (дерево, камень, кирпич) в покрытиях, малых архитектурных формах, исключая контрастные сочетания и яркую цветовую гамму.

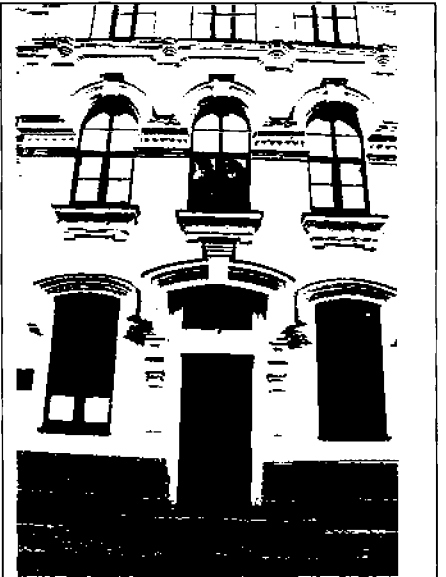
**На территории Памятника запрещается:**

- строительство объектов капитального строительства и увеличение объемно-пространственных характеристик существующих на территории объекта культурного наследия объектов капитального строительства;
- проведение земляных, строительных, мелиоративных работ и иных работ, за исключением работ по сохранению объекта культурного наследия или его отдельных элементов, сохранению историко-градостроительной или природной среды объекта культурного наследия;
- установка рекламных конструкций, распространение наружной рекламы;
- установка на фасадах, крыше объекта культурного наследия кондиционеров, телеантенн, тарелок спутниковой связи, а также других средств технического обеспечения;
- прокладка наземных и воздушных инженерных коммуникаций, кроме временных, необходимых для проведения работ по сохранению;
- устройство автостоянок; размещение мусора (свалок) на территории; использование пиротехнических средств и фейерверков;
- осуществление любых видов деятельности, ухудшающих экологические условия и гидрологический режим на территории объекта культурного наследия, создающих вибрационные нагрузки динамическим воздействием на грунты в зоне их взаимодействия с объектами культурного наследия.

**Предмет охраны**  
**объекта культурного наследия регионального значения**  
**«Лицей» по адресу: Ленинградская область, Выборгский муниципальный**  
**район, г. Выборг, ул. Крепостная, д. 35/27**

| № п/п | Виды предметов охраны                          | Элементы предметов охраны  | Фотофиксация  |
|-------|--|--|---|
| 1     | 2  | 3  |   |
| 1     | Градостроительные характеристики:              | <p>Местоположение.</p> <p>Композиционная роль объекта в застройке территории и в структуре окружающего природного и культурного ландшафта.</p> <p>Сохранившиеся исторические габариты и объемно-пространственная структура.</p> <p>Наружная гранитная лестница в северной части.</p> <p>Секторы и направления видовых раскрытий, исторически сложившийся масштаб окружающей застройки.</p>   |   |
| 2     | Архитектурные и конструктивные характеристики: | <p>Объемно-планировочная структура и архитектурное решение объекта: высотные отметки, конфигурация кровли, габариты и конфигурация плана помещений, первоначальные входы, лестничные клетки (местоположение), стены, крыльца.</p> <p>Габариты помещений в пределах капитальных стен, историческое расположение оконных, дверных проемов, исторический рисунок расстекловки оконных заполнений.</p> <p>Элементы композиционного и архитектурного решения фасадов здания, первоначальные материалы фасадных покрытий: выступающий ризалит в центре здания и ризалиты по сторонам</p> |  |

здания; оформление оконных проемов клинчатыми, прямыми и полуциркульными завершениями наличников, в простенках третьего этажа ризалитов сдвоенные трехчетвертные колонки, по углам здания пилястры на высоту двух этажей; профилированный венчающий карниз, крыльцо из двух ступеней у центрального входа (гранитное).



*Предмет охраны может быть уточнен при проведении дополнительных научных исследований.*