



АДМИНИСТРАЦИЯ ЛЕНИНГРАДСКОЙ ОБЛАСТИ
КОМИТЕТ ПО КУЛЬТУРЕ ЛЕНИНГРАДСКОЙ ОБЛАСТИ

ПРИКАЗ

«20» декабря 2018 г.

№ 01-03/18-578
Санкт-Петербург

**Об установлении границ территории и предмета охраны объекта культурного наследия регионального значения «Объединенный банк» по адресу:
Ленинградская область, Выборгский район, г. Выборг, ул. Пионерская, д. 2**

В соответствии со ст. ст. 3.1, 9.2, 20, 33 Федерального закона от 25 июня 2002 года № 73-ФЗ «Об объектах культурного наследия (памятниках истории и культуры) народов Российской Федерации», ст. 4 областного закона от 25 декабря 2015 года № 140-оз «О государственной охране, сохранении, использовании и популяризации объектов культурного наследия (памятников истории и культуры) народов Российской Федерации, расположенных на территории Ленинградской области», п. 2.2.2. Положения о комитете по культуре Ленинградской области, утвержденного постановлением Правительства Ленинградской области от 24 октября 2017 года № 431, приказываю:

1. Установить границы территории объекта культурного наследия регионального значения «Объединенный банк» по адресу: Ленинградская область, Выборгский район, г. Выборг, ул. Пионерская, д. 2 (далее - Памятник), принятого на государственную охрану решением Леноблисполкома от 27 июля 1987 года № 325, согласно приложению 1 к настоящему приказу.

2. Установить предмет охраны Памятника согласно приложению 2 к настоящему приказу.

3. Отделу по осуществлению полномочий Ленинградской области в сфере объектов культурного наследия департамента государственной охраны, сохранения и использования объектов культурного наследия комитета по культуре Ленинградской области обеспечить:

- внесение соответствующих сведений в Единый государственный реестр объектов культурного наследия (памятников истории и культуры) народов Российской Федерации;

- копию настоящего приказа направить в сроки, установленные действующим законодательством, в федеральный орган исполнительной власти, уполномоченный Правительством Российской Федерации на осуществление государственного кадастрового учета, государственной регистрации прав, ведение Единого

государственного реестра недвижимости и предоставление сведений, содержащихся в Едином государственном реестре недвижимости, его территориальные органы.

4. Отделу взаимодействия с муниципальными образованиями, информатизации и организационной работы комитета по культуре Ленинградской области обеспечить размещение настоящего приказа на сайте комитета по культуре Ленинградской области в информационно-телекоммуникационной сети «Интернет».

5. Контроль за исполнением настоящего приказа возложить на заместителя начальника департамента государственной охраны, сохранения и использования объектов культурного наследия комитета по культуре Ленинградской области.

6. Настоящий приказ вступает в силу со дня его официального опубликования.

Председатель комитета



Е.В. Чайковский



Приложение 1
к приказу комитета по культуре
Ленинградской области
от «20» *Декабрь* 2018 г.
№ 01-03/18-518

**Границы территории объекта культурного наследия регионального значения
«Объединенный банк» по адресу: Ленинградская область, Выборгский район,
г. Выборг, ул. Пионерская, д. 2**

Карта (схема) границ территории объекта культурного наследия

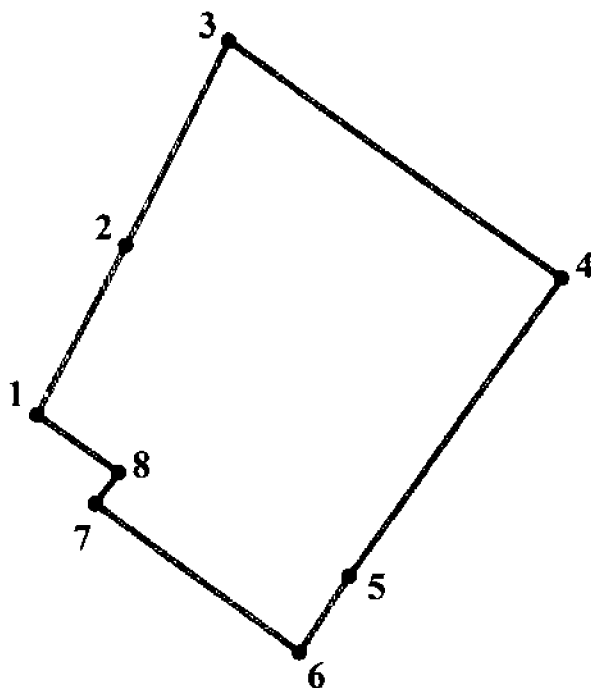


УСЛОВНЫЕ ОБОЗНАЧЕНИЯ

-  граница территории объекта культурного наследия регионального значения
-  объект культурного наследия регионального значения

МАСШТАБ 1:1000
0 5 10 20 30 40
М

**Перечень координат поворотных (характерных) точек границ территории
объекта культурного наследия**



Обозначение (номер) характерной точки	Долгота (X)	Широта (Y)
1	522734,37	1293046,40
2	522750,44	1293055,72
3	522765,42	1293063,54
4	522747,67	1293087,43
5	522725,54	1293071,65
6	522719,32	1293067,14
7	522730,65	1293051,47
8	522731,30	1293051,86

Определение географических координат характерных точек границы территории объекта культурного наследия выполнено в местной системе координат МСК-47 зона 1

**Режим использования территории объекта культурного наследия
регионального значения «Объединенный банк» по адресу: Ленинградская
область, Выборгский район, г. Выборг, ул. Пионерская, д. 2**

На территории Памятника разрешается:

- ведение хозяйственной деятельности, не противоречащей требованиям обеспечения сохранности объекта культурного наследия и позволяющей обеспечить функционирование объекта культурного наследия в современных условиях;
- сохранение и восстановление (регенерация) историко-градостроительной и природной среды объекта культурного наследия (восстановление, воссоздание, восполнение частично или полностью утраченных элементов и характеристик историко-градостроительной и природной среды территории);
- сохранение исторических элементов планировочной структуры территории;
- сохранение исторических элементов природного и культурного ландшафта;
- реконструкция, ремонт инженерных коммуникаций, благоустройство, озеленение, установка малых архитектурных форм, иная хозяйственная деятельность (по согласованию с региональным органом охраны объектов культурного наследия), не противоречащая требованиям обеспечения сохранности объекта культурного наследия и позволяющая обеспечить функционирование объекта культурного наследия в современных условиях, обеспечивающая недопущение ухудшения состояния территории объекта культурного наследия. Применение при благоустройстве и оборудовании территории традиционных материалов: (дерево, камень, кирпич) в покрытиях, малых архитектурных формах, исключая контрастные сочетания и яркую цветовую гамму.

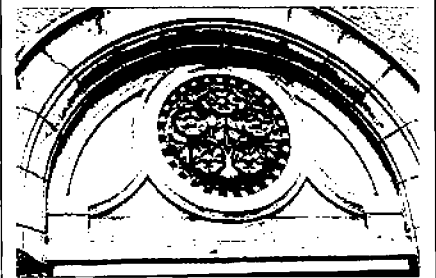
На территории Памятника запрещается:

- строительство объектов капитального строительства и увеличение объемно-пространственных характеристик существующих на территории объекта культурного наследия объектов капитального строительства;
- проведение земляных, строительных, мелиоративных работ и иных работ, за исключением работ по сохранению объекта культурного наследия или его отдельных элементов, сохранению историко-градостроительной или природной среды объекта культурного наследия;
- установка рекламных конструкций, распространение наружной рекламы;
- установка на фасадах, крыше объекта культурного наследия кондиционеров, телеантенн, тарелок спутниковой связи, а также других средств технического обеспечения;
- строительство временных зданий и сооружений;
- устройство автостоянок; размещение мусора (свалок) на территории; использование пиротехнических средств и фейерверков;
- прокладка наземных и воздушных инженерных коммуникаций, кроме временных, необходимых для проведения работ по сохранению;
- осуществление любых видов деятельности, ухудшающих экологические условия и гидрологический режим на территории объекта культурного наследия, создающих вибрационные нагрузки динамическим воздействием на грунты в зоне их взаимодействия с объектами культурного наследия.

Предмет охраны
объекта культурного наследия регионального значения
«Объединенный банк» по адресу: Ленинградская область, Выборгский район,
г. Выборг, ул. Пионерская, д. 2

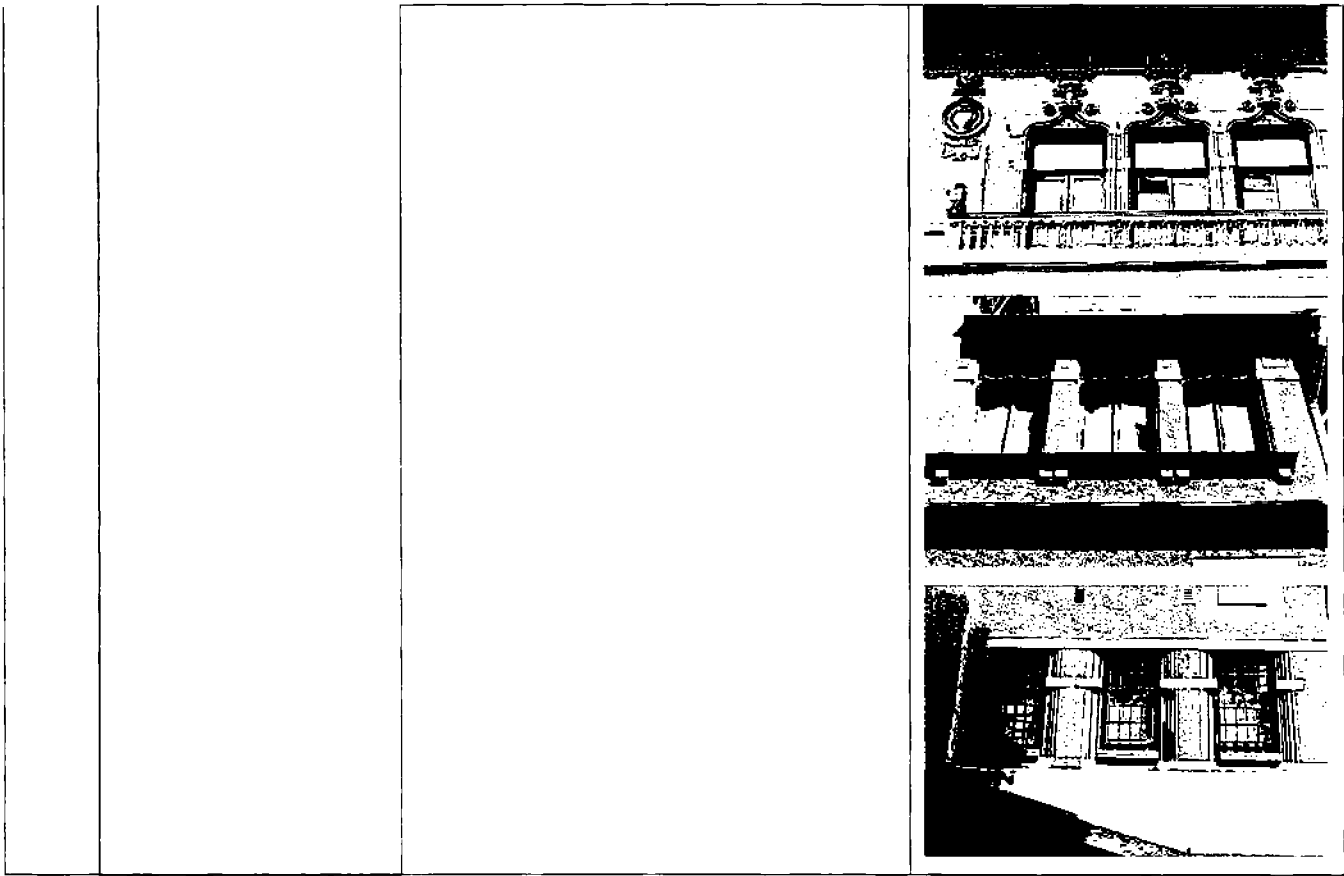
№ п/п	Виды предметов охраны	Элементы предметов охраны	Фотофиксация
1	2	3	
1	Градостроительные характеристики:	<p>Местоположение.</p> <p>Композиционная роль объекта в застройке территории и в структуре окружающего природного и культурного ландшафта.</p> <p>Сохранившиеся исторические габариты и объемно-пространственная структура.</p> <p>Расположение стены с воротным проемом, навесной пристройки (габариты, архитектурное решение).</p> <p>Секторы и направления видовых раскрытий, исторически сложившийся масштаб окружающей застройки.</p>	
2	Архитектурные и конструктивные характеристики:	<p>Объемно-планировочная структура и архитектурное решение объекта: высотные отметки, конфигурация кровли, стропильная система, габариты и конфигурация плана помещений, первоначальные входы, наружные лестницы по фасадам, лестницы, стены, крыльца.</p> <p>Габариты помещений в пределах капитальных стен, перекрытия, колонны, лестничные марши, кессонированные потолки, историческое расположение оконных, дверных проемов.</p> <p>Элементы композиционного и архитектурного решения фасадов здания, первоначальные материалы фасадных покрытий,</p>	

наружная лестница (гранит) ;
балконы с ограждениями,
скульптурный декор, наружные
оконные рамы с резным декором,
наружные двери с резными
вставками.



Архитектурно-художественные
элементы интерьеров:
первоначальные полы, плинтусы,
покрытия лестничных маршей,
ограждения лестниц, отделка стен:
керамическая плитка,
кессонированные потолки, лепной
декор, арочные проемы (филенки,
картуши, рельефные орнаментные
вставки, розетки, карнизы,
профилированные тяги и пр.).

Предметы декоративно-
прикладного искусства: камин,
облицованный мрамором,
кафельные печи, декоративные
вентиляционные решетки,
первоначальные дверные блоки с
фурнитурой, наличниками и
карнизами, чугунные радиаторы,
фреска, люстры, филенчатые
панели из шпона с бордюром в
операционном зале, банковский
сейф в цокольном этаже.



Предмет охраны может быть уточнен при проведении дополнительных научных исследований.