

АДМИНИСТРАЦИЯ ЛЕНИНГРАДСКОЙ ОБЛАСТИ
КОМИТЕТ ПО КУЛЬТУРЕ ЛЕНИНГРАДСКОЙ ОБЛАСТИ

ПРИКАЗ

«*10*» *декабрь* 2018 г.

№ *01-03/18-571*
Санкт-Петербург

Об установлении границ территории и предмета охраны объекта культурного наследия регионального значения «Церковь Ильи Пророка (деревянная)» по адресу: Ленинградская область, Бокситогорский район, д. Усадище - Дыми

В соответствии со ст. ст. 3.1, 9.2, 20, 33 Федерального закона от 25 июня 2002 года № 73-ФЗ «Об объектах культурного наследия (памятниках истории и культуры) народов Российской Федерации», ст. 4 областного закона от 25 декабря 2015 года № 140-оз «О государственной охране, сохранении, использовании и популяризации объектов культурного наследия (памятников истории и культуры) народов Российской Федерации, расположенных на территории Ленинградской области», п. 2.2.2. Положения о комитете по культуре Ленинградской области, утвержденного постановлением Правительства Ленинградской области от 24 октября 2017 года № 431, приказываю:

1. Установить границы территории объекта культурного наследия регионального значения «Церковь Ильи Пророка (деревянная)» по адресу: Ленинградская область, Бокситогорский район, д. Усадище - Дыми (далее - Памятник), принятого на государственную охрану решением Леноблисполкома от 16 сентября 1985 года № 402, согласно приложению 1 к настоящему приказу.

2. Установить предмет охраны Памятника согласно приложению 2 к настоящему приказу.

3. Отделу по осуществлению полномочий Ленинградской области в сфере объектов культурного наследия департамента государственной охраны, сохранения и использования объектов культурного наследия комитета по культуре Ленинградской области обеспечить:

- внесение соответствующих сведений в Единый государственный реестр объектов культурного наследия (памятников истории и культуры) народов Российской Федерации;

- копию настоящего приказа направить в сроки, установленные действующим законодательством, в федеральный орган исполнительной власти, уполномоченный

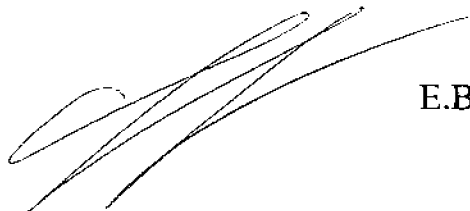
Правительством Российской Федерации на осуществление государственного кадастрового учета, государственной регистрации прав, ведение Единого государственного реестра недвижимости и предоставление сведений, содержащихся в Едином государственном реестре недвижимости, его территориальные органы.

4. Отделу взаимодействия с муниципальными образованиями, информатизации и организационной работы комитета по культуре Ленинградской области обеспечить размещение настоящего приказа на сайте комитета по культуре Ленинградской области в информационно-телекоммуникационной сети «Интернет».

5. Контроль за исполнением настоящего приказа возложить на заместителя начальника департамента государственной охраны, сохранения и использования объектов культурного наследия комитета по культуре Ленинградской области.

6. Настоящий приказ вступает в силу со дня его официального опубликования.

Председатель комитета

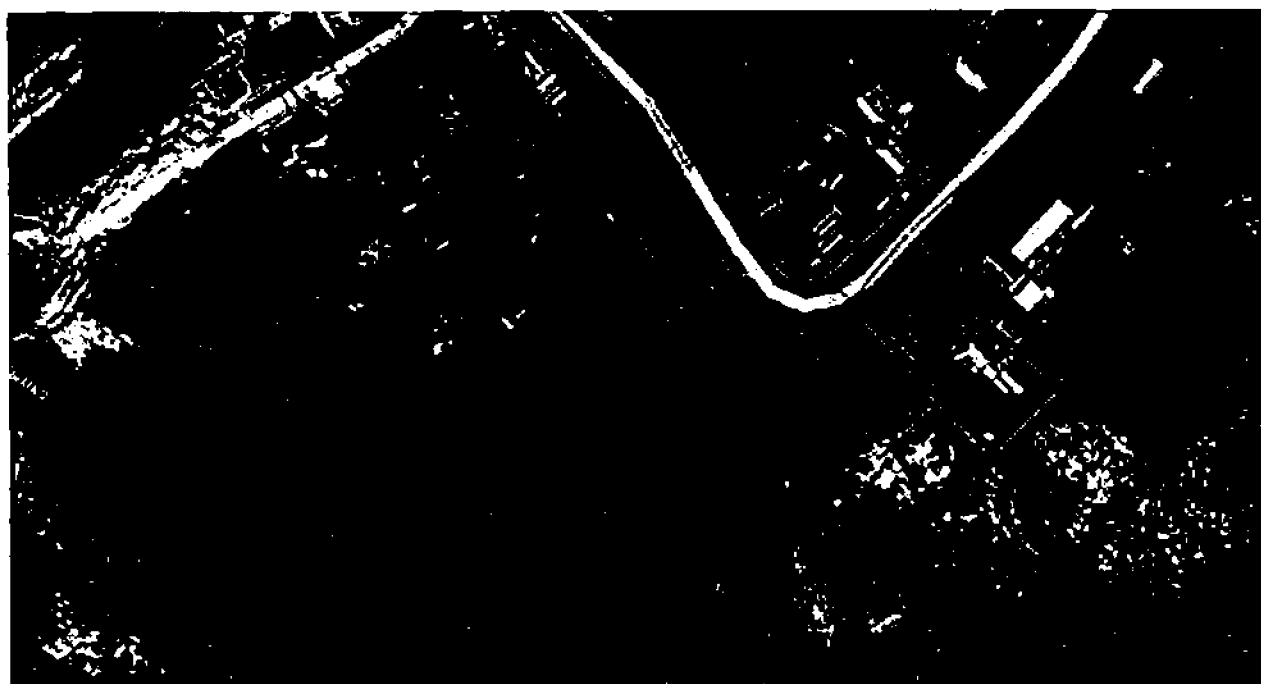


Е.В. Чайковский

Приложение 1
к приказу комитета по культуре
Ленинградской области
от «20» *декабря* 2018 г.
№ 01-03/18-571

**Границы территории объекта культурного наследия регионального значения
«Церковь Ильи Пророка (деревянная)» по адресу: Ленинградская область,
Бокситогорский район, д. Усадище - Дыми**

Карта (схема) границ территории объекта культурного наследия



Условные обозначения

- Границы объекта культурного значения
- Объект культурного наследия
- 1. Номер поворотной характерной точки

**Перечень координат поворотных (характерных) точек границ территории
объекта культурного наследия**

Обозначение (номер) характерной точки	Долгота (X)	Широта (Y)
1	396054.57	3242367.72
2	396057.37	3242371.92
3	396050.77	3242377.72
4	396041.97	3242380.52
5	396038.97	3242376.52
6	396046.17	3242370.52

Определение географических координат характерных точек границы территории объекта культурного наследия выполнено в местной системе координат МСК-47.

**Режим использования территории объекта культурного наследия
регионального значения «Кирха» по адресу: Ленинградская область,
Выборгский район, г. Приморск**

На территории Памятника разрешается:

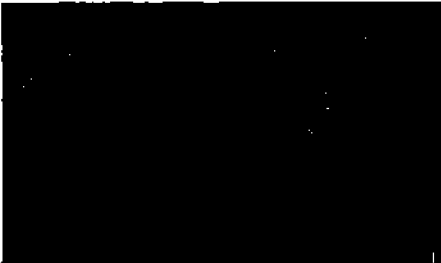


- ведение хозяйственной деятельности, не противоречащей требованиям обеспечения сохранности объекта культурного наследия и позволяющей обеспечить функционирование объекта культурного наследия в современных условиях;
- сохранение и восстановление (регенерация) историко-градостроительной и природной среды объекта культурного наследия (восстановление, воссоздание, восполнение частично или полностью утраченных элементов и характеристик историко-градостроительной и природной среды территории);
- сохранение исторических элементов планировочной структуры территории;
- сохранение исторических элементов природного и культурного ландшафта;
- реконструкция, ремонт инженерных коммуникаций, благоустройство, озеленение, установка малых архитектурных форм, иная хозяйственная деятельность (по согласованию с региональным органом охраны объектов культурного наследия), не противоречащая требованиям обеспечения сохранности объекта культурного наследия и позволяющая обеспечить функционирование объекта культурного наследия в современных условиях, обеспечивающая недопущение ухудшения состояния территории объекта культурного наследия. Применение при благоустройстве и оборудовании территории традиционных материалов: (дерево, камень, кирпич) в покрытиях, малых архитектурных формах, исключая контрастные сочетания и яркую цветовую гамму.

На территории Памятника запрещается:

- строительство объектов капитального строительства и увеличение объемно-пространственных характеристик существующих на территории объекта культурного наследия объектов капитального строительства;
- проведение земляных, строительных, мелиоративных работ и иных работ, за исключением работ по сохранению объекта культурного наследия или его отдельных элементов, сохранению историко-градостроительной или природной среды объекта культурного наследия;
- установка рекламных конструкций, распространение наружной рекламы;
- установка на фасадах, крыше объекта культурного наследия кондиционеров, телеантенн, тарелок спутниковой связи, а также других средств технического обеспечения;
- прокладка наземных и воздушных инженерных коммуникаций, кроме временных, необходимых для проведения работ по сохранению;
- осуществление любых видов деятельности, ухудшающих экологические условия и гидрологический режим на территории объекта культурного наследия, создающих вибрационные нагрузки динамическим воздействием на грунты в зоне их взаимодействия с объектами культурного наследия.

Приложение 2
к приказу комитета по культуре
Ленинградской области
от «20» декабря 2018 г.
№ 01-03/18-571

Предмет охраны
объекта культурного наследия регионального значения «Кирха» по адресу:
Ленинградская область, Выборгский район, г. Приморск

№ п.п.	Виды предмета охраны	Предмет охраны	Фотофиксация
1	2	3	4
1	Объемно-пространственные решения территории:	местоположение границ территории в юго-западной части деревни Усадьба-Дельны;	
2	Объемно-пространственные решения:	исторические габариты и конфигурация разбивочного в плане здания	
3	Конструктивные системы:	исторические наружные и внутренние капитальные стены (материал - дерево);	

Предмет охраны может быть уточнен при проведении дополнительных научных исследований.