

АДМИНИСТРАЦИЯ ЛЕНИНГРАДСКОЙ ОБЛАСТИ
КОМИТЕТ ПО КУЛЬТУРЕ ЛЕНИНГРАДСКОЙ ОБЛАСТИ

ПРИКАЗ

«20» декабря 2018 г.

№ 01-03/18-564
Санкт-Петербург

Об установлении границ территории и предмета охраны объекта культурного наследия регионального значения «Дом, где в 1851 г. жил великий русский композитор П.И. Чайковский» по адресу: Ленинградская область, Тосненский муниципальный район, Шапкинское сельское поселение, д. Надино, на территории ДОЛ «Салют»

В соответствии со ст. ст. 3.1, 9.2, 20, 33 Федерального закона от 25 июня 2002 года № 73-ФЗ «Об объектах культурного наследия (памятниках истории и культуры) народов Российской Федерации», ст. 4 областного закона от 25 декабря 2015 года № 140-оз «О государственной охране, сохранении, использовании и популяризации объектов культурного наследия (памятников истории и культуры) народов Российской Федерации, расположенных на территории Ленинградской области», п. 2.2.2. Положения о комитете по культуре Ленинградской области, утвержденного постановлением Правительства Ленинградской области от 24 октября 2017 года № 431, приказываю:

1. Установить границы территории объекта культурного наследия регионального значения «Дом, где в 1851 г. жил великий русский композитор П.И. Чайковский» по адресу: Ленинградская область, Тосненский муниципальный район, Шапкинское сельское поселение, д. Надино, на территории ДОЛ «Салют» (далее – Памятник), принятого на государственную охрану решением Леноблисполкома от 4 сентября 1959 года № 20-5, согласно приложению 1 к настоящему приказу.
2. Установить предмет охраны Памятника согласно приложению 2 к настоящему приказу.
3. Отделу по осуществлению полномочий Ленинградской области в сфере объектов культурного наследия департамента государственной охраны, сохранения и использования объектов культурного наследия комитета по культуре Ленинградской области обеспечить:

- внесение соответствующих сведений в Единый государственный реестр объектов культурного наследия (памятников истории и культуры) народов Российской Федерации;

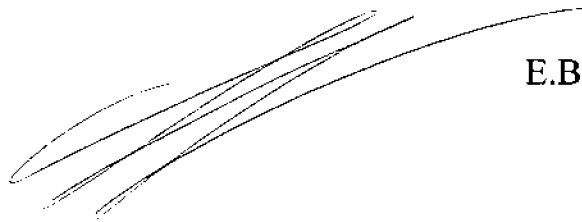
- копию настоящего приказа направить в сроки, установленные действующим законодательством, в федеральный орган исполнительной власти, уполномоченный Правительством Российской Федерации на осуществление государственного кадастрового учета, государственной регистрации прав, ведение Единого государственного реестра недвижимости и предоставление сведений, содержащихся в Едином государственном реестре недвижимости, его территориальные органы.

4. Отделу взаимодействия с муниципальными образованиями, информатизации и организационной работы комитета по культуре Ленинградской области обеспечить размещение настоящего приказа на сайте комитета по культуре Ленинградской области в информационно-телекоммуникационной сети «Интернет».

5. Контроль за исполнением настоящего приказа возложить на заместителя начальника департамента государственной охраны, сохранения и использования объектов культурного наследия комитета по культуре Ленинградской области.

6. Настоящий приказ вступает в силу со дня его официального опубликования.

Председатель комитета



Е.В. Чайковский

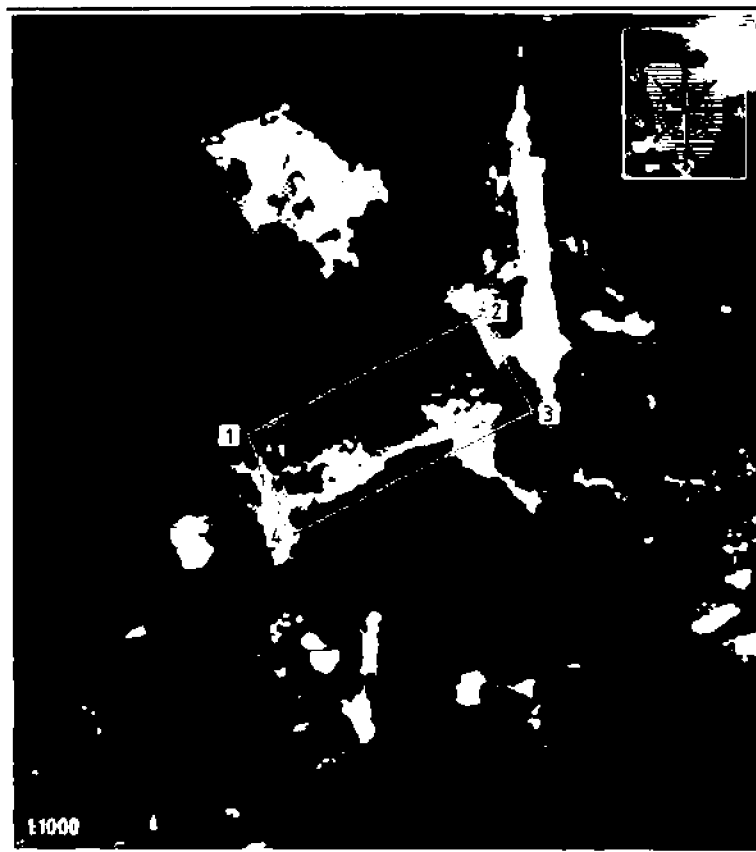
Приложение № 1
к приказу комитета по культуре
Ленинградской области
от «20» сентября 2018 г.
№ 01.03/ПР-564

**Границы территории объекта культурного наследия регионального значения
«Дом, где в 1851 г. жил великий русский композитор П.И. Чайковский»
по адресу: Ленинградская область, Тосненский муниципальный район,
Шапкинское сельское поселение, д. Надино, на территории ДОЛ «Салют»**

Граница территории объекта культурного наследия проходит:

- от точки 1 до точки 2 – в северо-восточном направлении, параллельно фасаду;
- от точки 2 до точки 3 – в юго-восточном направлении;
- от точки 3 до точки 4 – в юго-западном направлении, параллельно фасаду;
- от точки 4 до точки 1 – в северо-западном направлении.

**Карта (схема) границ территории объекта культурного наследия
регионального значения «Дом, где в 1851 г. жил великий русский композитор
П.И. Чайковский» по адресу: Ленинградская область, Тосненский
муниципальный район, Шапкинское сельское поселение, д. Надино,
на территории ДОЛ «Салют»**



УСЛОВНЫЕ ОБОЗНАЧЕНИЯ

1 — 2 — Поворотные (характерные) точки границы территории объекта культурного наследия

Перечень координат поворотных (характерных) точек границ территории объекта культурного наследия регионального значения «Дом, где в 1851 г. жил великий русский композитор П.И. Чайковский» по адресу: Ленинградская область, Тосненский муниципальный район, Шапкинское сельское поселение, д. Надино, на территории ДОЛ «Салют»

Обозначение (номер) характерной точки	Долгота (X)	Широта (Y)
1	401441,47	2263951,74
2	401466,17	2263999,40
3	401446,34	2264010,05
4	401421,36	2263961,18
1	401441,47	2263951,74

Определение географических координат характерных точек границы территории объекта культурного наследия выполнено в местной системе координат МСК-47_зона 1.

**Режим использования территории объекта культурного наследия
регионального значения «Дом, где в 1851 г. жил великий русский композитор
П.И. Чайковский» по адресу: Ленинградская область, Тосненский
муниципальный район, Шапкино сельское поселение, д. Надино,
на территории ДОЛ «Салют»**

На территории Памятника разрешается:

- проведение работ по сохранению объекта культурного наследия (меры, направленные на обеспечение физической сохранности и сохранение историко-культурной ценности объекта культурного наследия, предусматривающие консервацию, ремонт, реставрацию, включающие в себя научно-исследовательские, изыскательские, проектные и производственные работы, научное руководство за проведением работ по сохранению объекта культурного наследия, технический и авторский надзор за проведением этих работ);

- реконструкция, ремонт инженерных коммуникаций, благоустройство, озеленение, установка малых архитектурных форм, иная хозяйственная деятельность (по согласованию с региональным органом охраны объектов культурного наследия), не противоречащая требованиям обеспечения сохранности объекта культурного наследия и позволяющая обеспечить функционирование объекта культурного наследия в современных условиях, обеспечивающая недопущение ухудшения состояния территории объекта культурного наследия.

На территории Памятника запрещается:

- строительство объектов капитального строительства;

- проведение земляных, строительных, мелиоративных работ и иных работ, за исключением работ по сохранению объекта культурного наследия или его отдельных элементов, сохранению историко-градостроительной или природной среды объекта культурного наследия;

- установка рекламных конструкций, распространение наружной рекламы;

- осуществление любых видов деятельности, ухудшающих экологические условия и гидрологический режим на территории объекта культурного наследия, создающих вибрационные нагрузки динамическим воздействием на грунты в зоне их взаимодействия с объектом культурного наследия.

Предмет охраны

объекта культурного наследия регионального значения «Дом, где в 1851 г. жил великий русский композитор П.И. Чайковский» по адресу: Ленинградская область, Тосненский муниципальный район, Шапкинское сельское поселение, д. Надино, на территории ДОЛ «Салют»

№ п.п.	№ предметов охраны	Наименование предметов охраны и их характеристика
А. Градостроительные характеристики		
1	1.1	Местоположение на участке.
	1.2	Композиционная роль объекта в застройке территории и в структуре окружающего природного и культурного ландшафта.
	1.3	Сохранившиеся исторические габариты и объемно-пространственная структура.
	1.4	Секторы и направления видовых раскрытий, исторически сложившийся масштаб окружающей застройки.
Б. Архитектурные и конструктивные характеристики		
2	2.1	Объемно-планировочная структура и архитектурное решение объекта: высотные отметки, конфигурация кровли, габариты и конфигурация плана помещений, первоначальные входы, расположение, габариты и конструкция лестниц с ограждениями, первоначальные стены и перегородки.
	2.2	Исторические каменные кирпичные стены, габариты помещений в пределах капитальных стен, историческое расположение оконных, дверных проемов.
	2.3	Элементы композиционного и архитектурного решения фасадов здания, первоначальные материалы и характер отделки фасадных покрытий.

Предмет охраны может быть уточнен при проведении дополнительных научных исследований.