

АДМИНИСТРАЦИЯ ЛЕНИНГРАДСКОЙ ОБЛАСТИ
КОМИТЕТ ПО КУЛЬТУРЕ ЛЕНИНГРАДСКОЙ ОБЛАСТИ

ПРИКАЗ

«24» *декабря* 2018 г.

№ *01-03/18-626*
Санкт-Петербург

Об установлении границ территории и предмета охраны объекта культурного наследия регионального значения «Памятник С.М. Кирову» по адресу: Ленинградская область, Лодейнопольский район, поселок Свирь–3, ул. Кирова

В соответствии со ст. ст. 3.1, 9.2, 20, 33 Федерального закона от 25 июня 2002 года № 73-ФЗ «Об объектах культурного наследия (памятниках истории и культуры) народов Российской Федерации», ст. 4 областного закона от 25 декабря 2015 года № 140-оз «О государственной охране, сохранении, использовании и популяризации объектов культурного наследия (памятников истории и культуры) народов Российской Федерации, расположенных на территории Ленинградской области», п. 2.2.2. Положения о комитете по культуре Ленинградской области, утвержденного постановлением Правительства Ленинградской области от 24 октября 2017 года № 431, приказываю:

1. Установить границы территории объекта культурного наследия регионального значения «Памятник С.М. Кирову» по адресу: Ленинградская область, Лодейнопольский район, поселок Свирь–3, ул. Кирова (далее - Памятник), принятого на государственную охрану постановлением Совета Министров РСФСР от 30 августа 1960 года № 1327, согласно приложению 1 к настоящему приказу.

2. Установить предмет охраны Памятника, согласно приложению 2 к настоящему приказу.

3. Отделу по осуществлению полномочий Ленинградской области в сфере объектов культурного наследия департамента государственной охраны, сохранения и использования объектов культурного наследия комитета по культуре Ленинградской области обеспечить:

- внесение соответствующих сведений в Единый государственный реестр объектов культурного наследия (памятников истории и культуры) народов Российской Федерации;

- копию настоящего приказа направить в сроки, установленные действующим законодательством, в федеральный орган исполнительной власти, уполномоченный Правительством Российской Федерации на осуществление государственного

кадастрового учета, государственной регистрации прав, ведение Единого государственного реестра недвижимости и предоставление сведений, содержащихся в Едином государственном реестре недвижимости, его территориальные органы.

4. Отделу взаимодействия с муниципальными образованиями, информатизации и организационной работы комитета по культуре Ленинградской области обеспечить размещение настоящего приказа на сайте комитета по культуре Ленинградской области в информационно-телекоммуникационной сети «Интернет».

5. Контроль за исполнением настоящего приказа возложить на заместителя начальника департамента государственной охраны, сохранения и использования объектов культурного наследия комитета по культуре Ленинградской области.

6. Настоящий приказ вступает в силу со дня его официального опубликования.

Председатель комитета

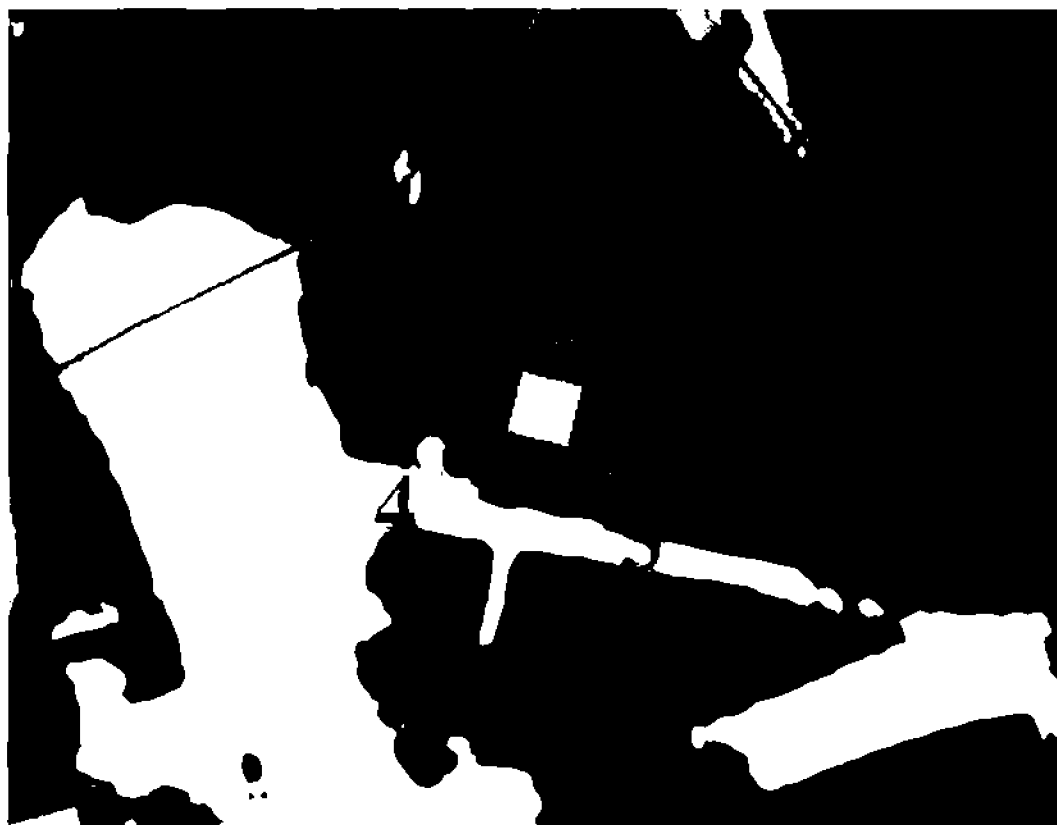
A handwritten signature in black ink, consisting of several overlapping, fluid strokes that form a cursive representation of the name E.V. Chaikovsky.

Е.В. Чайковский

Приложение № 1
к приказу комитета по культуре
Ленинградской области
от «24» декабря 2018 г.
№ 01-03/18-1626

**Границы территории объекта культурного наследия регионального значения
«Памятник С.М. Кирову» по адресу: Ленинградская область, Лодейнопольский
район, поселок Свирь-3, ул. Кирова**

Карта (схема) границ территории объекта культурного наследия



Условные обозначения:

объект культурного наследия регионального значения
«Памятник С.М. Кирову»



граница территории объекта культурного наследия



номер поворотной (характерной) точки

Перечень координат поворотных (характерных) точек границ территории объекта культурного наследия регионального значения «Памятник С.М. Кирову» по адресу: Ленинградская область, Лодейнопольский район, поселок Свирь-3, ул. Кирова

Обозначение характерной (поворотной) точки	Долгота (X)	Широта (Y)
1	533595.76	3237511.43
2	533592.76	3237522.43
3	533582.36	3237519.63
4	533585.36	3237508.73
1	533595.76	3237511.43

Определение географических координат характерных точек границы территории объекта культурного наследия выполнено в системе координат МСК-47_зона 3.

**Режим использования территории объекта культурного наследия
регионального значения «Памятник С.М. Кирову» по адресу: Ленинградская
область, Лодейнопольский район, поселок Свирь-3, ул. Кирова**

На территории Памятника разрешается:

- проведение работ по сохранению объекта культурного наследия (меры, направленные на обеспечение физической сохранности и сохранение историко-культурной ценности объекта культурного наследия, предусматривающие консервацию, ремонт, реставрацию, включающие в себя научно-исследовательские, изыскательские, проектные и производственные работы, научное руководство за проведением работ по сохранению объекта культурного наследия, технический и авторский надзор за проведение этих работ);

- реконструкция, ремонт существующих дорог, инженерных коммуникаций, благоустройство, озеленение, установка малых архитектурных форм, иная хозяйственная деятельность (по согласованию с региональным органом охраны объектов культурного наследия), не противоречащая требованиям обеспечения сохранности объекта культурного наследия и позволяющая обеспечить функционирование объекта культурного наследия в современных условиях, обеспечивающая недопущение ухудшения состояния территории объекта культурного наследия.

На территории Памятника запрещается:

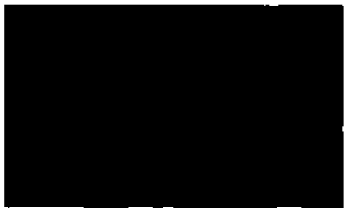
- строительство объектов капитального строительства и увеличение объемно-пространственных характеристик существующих на территории памятника объектов капитального строительства; проведение земляных, строительных, мелиоративных и иных работ, за исключением работ по сохранению объекта культурного наследия или его отдельных элементов, сохранению историко-градостроительной или природной среды объекта культурного наследия;

- установка рекламных конструкций, распространение наружной рекламы;

- осуществление любых видов деятельности, ухудшающих экологические условия и гидрологический режим на территории объекта культурного наследия, создающих вибрационные нагрузки динамическим воздействием на грунты в зоне их взаимодействия с объектами культурного наследия.

Предмет охраны
объекта культурного наследия регионального значения
«Памятник С.М. Кирову» по адресу: Ленинградская область, Лодейнопольский район, поселок Свирь-3, ул. Кирова

№ п/п	Виды предмета охраны	Предмет охраны	Фотофиксация
1	Объемно-пространственное решение:	<p>Местоположение в границах территории в городе Свирьстрой на пересечении пр. Кирова и ул. Подпорожская;</p> <p>историческое пространственное и архитектурно-композиционное решение;</p> <p>конфигурация и высотные отметки территории.</p>	
2	Объемно-пространственное решение:	<p>Историческое местоположение памятника;</p> <p>габариты и конфигурация (прямоугольная) площадки и дорожек;</p> <p>высотные отметки пьедестала и скульптуры.</p>	 
3	Конструктивное решение:	<p>Пьедестал: материал (красный гранит): стилобат – пиленые блоки, отделка постамента – пиленые прямоугольные панели;</p> <p>скульптура: материал (бронза);</p>	

		<p>мемориальная надпись: материал, техника исполнения (формовочные элементы).</p>	
5	<p>Архитектурно-художественное решение:</p>	<p>Исторические габариты и конфигурация (ступенчатая) пьедестала;</p> <p>исторические габариты, конфигурация и форма скульптуры: ступенчатый цоколь с монументальной фигурой;</p> <p>надпись на постаменте: «С.М. Киров 1886-1934».</p>	  

Предмет охраны может быть уточнен при проведении дополнительных научных исследований.