



АДМИНИСТРАЦИЯ ЛЕНИНГРАДСКОЙ ОБЛАСТИ
КОМИТЕТ ПО КУЛЬТУРЕ ЛЕНИНГРАДСКОЙ ОБЛАСТИ

ПРИКАЗ

20 декабря 2018 г.

№ 01.03/18-575
Санкт-Петербург

Об установлении границ территории и предмета охраны объекта культурного наследия регионального значения «Пантелеймоновская часовня (деревянная)» по адресу: Ленинградская область, Бокситогорский муниципальный район, Самойловское сельское поселение, д. Самойлово, ул. Центральная, д. № 61а

В соответствии со ст. ст. 3.1, 9.2, 20, 33 Федерального закона от 25 июня 2002 года № 73-ФЗ «Об объектах культурного наследия (памятниках истории и культуры) народов Российской Федерации», ст. 4 областного закона от 25 декабря 2015 года № 140-оз «О государственной охране, сохранении, использовании и популяризации объектов культурного наследия (памятников истории и культуры) народов Российской Федерации, расположенных на территории Ленинградской области», п. 2.2.2. Положения о комитете по культуре Ленинградской области, утвержденного постановлением Правительства Ленинградской области от 24 октября 2017 года № 431, приказываю:

1. Установить границы территории объекта культурного наследия регионального значения «Пантелеймоновская часовня (деревянная)» по адресу: Ленинградская область, Бокситогорский муниципальный район, Самойловское сельское поселение, д. Самойлово, ул. Центральная, д. № 61а (далее - Памятник), принятого на государственную охрану решением Леноблисполкома от 16 сентября 1985 года № 402, согласно приложению 1 к настоящему приказу.

2. Установить предмет охраны Памятника согласно приложению 2 к настоящему приказу.

3. Отделу по осуществлению полномочий Ленинградской области в сфере объектов культурного наследия департамента государственной охраны, сохранения и использования объектов культурного наследия комитета по культуре Ленинградской области обеспечить:

- внесение соответствующих сведений в Единый государственный реестр объектов культурного наследия (памятников истории и культуры) народов Российской Федерации;

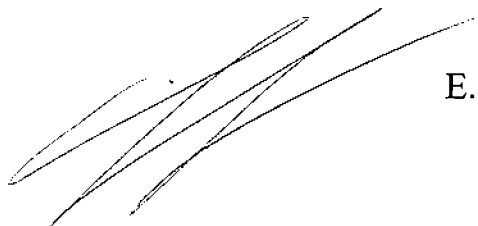
- копию настоящего приказа направить в сроки, установленные действующим законодательством, в федеральный орган исполнительной власти, уполномоченный Правительством Российской Федерации на осуществление государственного кадастрового учета, государственной регистрации прав, ведение Единого государственного реестра недвижимости и предоставление сведений, содержащихся в Едином государственном реестре недвижимости, его территориальные органы.

4. Отделу взаимодействия с муниципальными образованиями, информатизации и организационной работы комитета по культуре Ленинградской области обеспечить размещение настоящего приказа на сайте комитета по культуре Ленинградской области в информационно-телекоммуникационной сети «Интернет».

5. Контроль за исполнением настоящего приказа возложить на заместителя начальника департамента государственной охраны, сохранения и использования объектов культурного наследия комитета по культуре Ленинградской области.

6. Настоящий приказ вступает в силу со дня его официального опубликования.

Председатель комитета

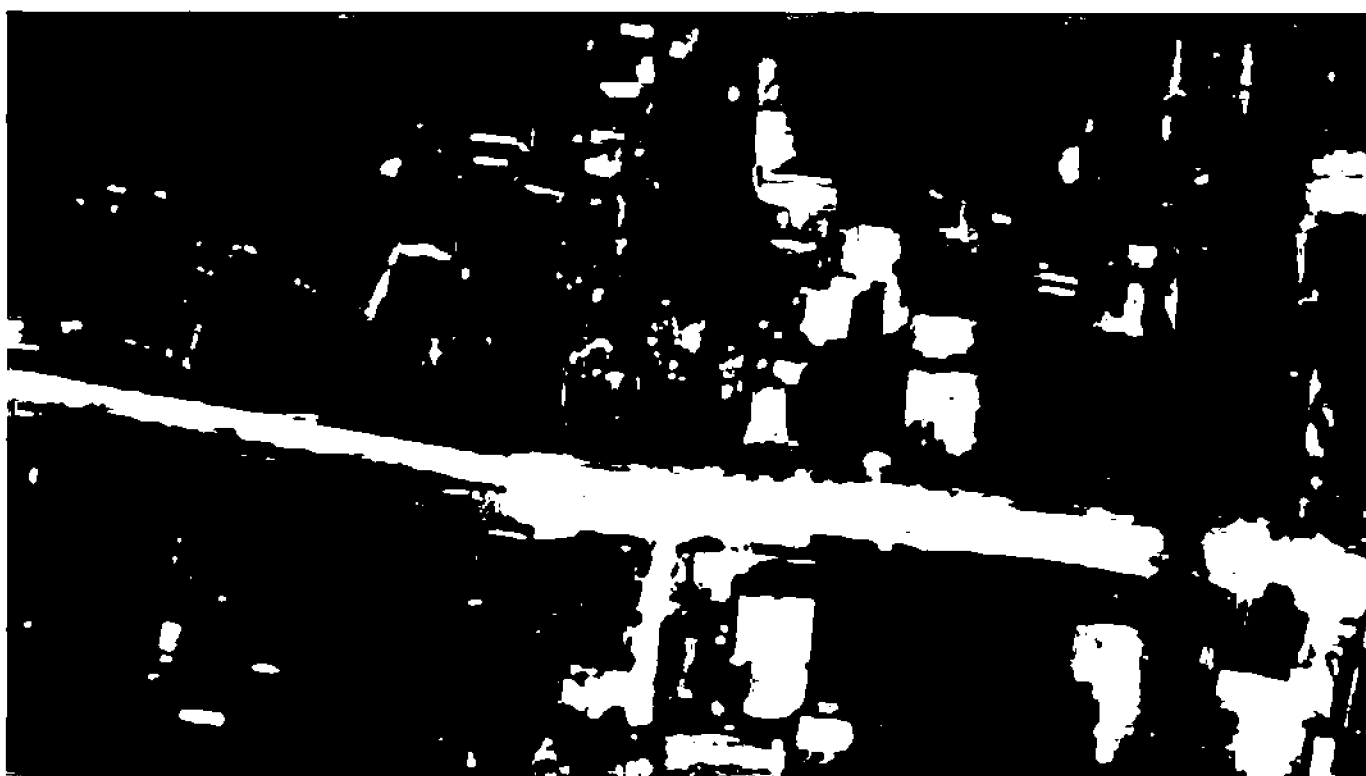


Е.В. Чайковский

Приложение 1
к приказу комитета по культуре
Ленинградской области
от «*20*» *декабря* 2018 г.
№ *01-03/18-575*

**Границы территории объекта культурного наследия регионального значения
«Пантелеймоновская часовня (деревянная)» по адресу: Ленинградская область,
Бокситогорский муниципальный район, Самойловское сельское поселение,
д. Самойлово, ул. Центральная, д. № 61а**

Карта (схема) границ территории объекта культурного наследия



Условные обозначения

- Границы объекта культурного наследия
- Объект культурного наследия
- 1. Номер поворотной (характерной) точки

**Перечень координат поворотных (характерных) точек границ территории
объекта культурного наследия**

Обозначение (номер) характерной точки	Долгота (X)	Широта (Y)
1	388396.96	3268871.52
2	388397.16	3268865.08
3	388405.22	3268865.97
4	388404.06	3268872.22

Определение географических координат характерных точек границы территории объекта культурного наследия выполнено в местной системе координат МСК-47.

**Режим использования территории объекта культурного наследия
регионального значения «Пантелеймоновская часовня (деревянная)»
по адресу: Ленинградская область, Бокситогорский муниципальный район,
Самойловское сельское поселение, д. Самойлово, ул. Центральная, д. № 61а**

На территории Памятника разрешается:

- ведение хозяйственной деятельности, не противоречащей требованиям обеспечения сохранности объекта культурного наследия и позволяющей обеспечить функционирование объекта культурного наследия в современных условиях;
- сохранение и восстановление (регенерация) историко-градостроительной и природной среды объекта культурного наследия (восстановление, воссоздание, восполнение частично или полностью утраченных элементов и характеристик историко-градостроительной и природной среды территории);
- сохранение исторических элементов планировочной структуры территории;
- сохранение исторических элементов природного и культурного ландшафта;
- реконструкция, ремонт инженерных коммуникаций, благоустройство, озеленение, установка малых архитектурных форм, иная хозяйственная деятельность (по согласованию с региональным органом охраны объектов культурного наследия), не противоречащая требованиям обеспечения сохранности объекта культурного наследия и позволяющая обеспечить функционирование объекта культурного наследия в современных условиях, обеспечивающая недопущение ухудшения состояния территории объекта культурного наследия. Применение при благоустройстве и оборудовании территории традиционных материалов: (дерево, камень, кирпич) в покрытиях, малых архитектурных формах, исключая контрастные сочетания и яркую цветовую гамму.

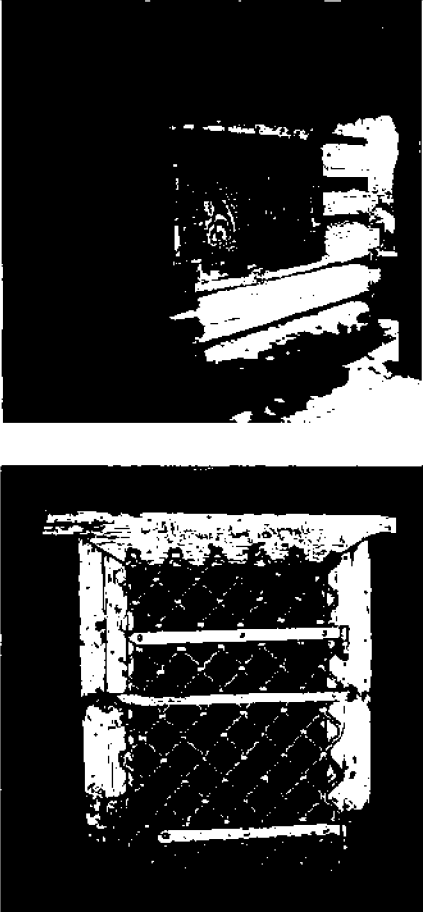
На территории Памятника запрещается:

- строительство объектов капитального строительства и увеличение объемно-пространственных характеристик существующих на территории объекта культурного наследия объектов капитального строительства;
- проведение земляных, строительных, мелиоративных работ и иных работ, за исключением работ по сохранению объекта культурного наследия или его отдельных элементов, сохранению историко-градостроительной или природной среды объекта культурного наследия;
- установка рекламных конструкций, распространение наружной рекламы;
- установка на фасадах, крыше объекта культурного наследия кондиционеров, телеантенн, тарелок спутниковой связи, а также других средств технического обеспечения;
- прокладка наземных и воздушных инженерных коммуникаций, кроме временных, необходимых для проведения работ по сохранению;
- устройство автостоянок;
- осуществление любых видов деятельности, ухудшающих экологические условия и гидрологический режим на территории объекта культурного наследия, создающих вибрационные нагрузки динамическим воздействием на грунты в зоне их взаимодействия с объектами культурного наследия.

Приложение 2
к приказу комитета по культуре
Ленинградской области
от «20» сентября 2018 г.
№ 01-03/18-575

Предмет охраны
объекта культурного наследия регионального значения
«Пантелеймоновская часовня (деревянная)» по адресу: Ленинградская область,
Бокситогорский муниципальный район, Самойловское сельское поселение,
д. Самойлово, ул. Центральная, д. № 61а

№ п/п	Виды предмета охраны	Предмет охраны	Фотофиксация
1	2	3	4
1	Объемно-пространственное решение:	<p>Исторические габариты и конфигурация прямоугольного в плане здания;</p> <p>габариты и конфигурация крыши (четырёхскатная крыша обходной галереи, два восьмерика и четверик).</p>	
2	Конструктивная система:	Местоположение и материал (дерево) несущих стен.	
3	Объемно-планировочное решение:	Объемно-планировочное решение в габаритах капитальных стен.	

5	Архитектурно-художественное решение:	<p>Местоположение, габариты и конфигурации дверного и оконных проемов;</p> <p>Заполнение дверных проемов, материал (дерево); решетчатая дверь с тремя засовами, материал – металл, техника исполнения – ковка.</p>	
---	--------------------------------------	--	--

Предмет охраны может быть уточнен при проведении дополнительных научных исследований.