

АДМИНИСТРАЦИЯ ЛЕНИНГРАДСКОЙ ОБЛАСТИ  
КОМИТЕТ ПО КУЛЬТУРЕ ЛЕНИНГРАДСКОЙ ОБЛАСТИ

---

---

ПРИКАЗ

«24» декабря 2018 г.

№ 01-03/18-637  
Санкт-Петербург

**Об установлении границ территории и предмета охраны объекта культурного наследия регионального значения «Часовня Успенского монастыря» по адресу: Ленинградская область, Волховский муниципальный район, Староладожское сельское поселение, с. Старая Ладога, ул. Варяжская, сооружение 11а**

В соответствии со ст. ст. 3.1, 9.2, 20, 33 Федерального закона от 25 июня 2002 года № 73-ФЗ «Об объектах культурного наследия (памятниках истории и культуры) народов Российской Федерации», ст. 4 областного закона от 25 декабря 2015 года № 140-оз «О государственной охране, сохранении, использовании и популяризации объектов культурного наследия (памятников истории и культуры) народов Российской Федерации, расположенных на территории Ленинградской области», п. 2.2.2. Положения о комитете по культуре Ленинградской области, утвержденного постановлением Правительства Ленинградской области от 24 октября 2017 года № 431, приказываю:

1. Установить границы территории объекта культурного наследия регионального значения «Часовня Успенского монастыря» по адресу: Ленинградская область, Волховский муниципальный район, Староладожское сельское поселение, с. Старая Ладога, ул. Варяжская, сооружение 11а (далее – Памятник), принятого на государственную охрану решением Леноблисполкома от 27 июля 1987 года № 325, согласно приложению 1 к настоящему приказу.

2. Установить предмет охраны Памятника согласно приложению 2 к настоящему приказу.

3. Отделу по осуществлению полномочий Ленинградской области в сфере объектов культурного наследия департамента государственной охраны, сохранения и использования объектов культурного наследия комитета по культуре Ленинградской области обеспечить:

- внесение соответствующих сведений в Единый государственный реестр объектов культурного наследия (памятников истории и культуры) народов Российской Федерации;

- копию настоящего приказа направить в сроки, установленные действующим законодательством, в федеральный орган исполнительной власти, уполномоченный Правительством Российской Федерации на осуществление государственного кадастрового учета, государственной регистрации прав, ведение Единого государственного реестра недвижимости и предоставление сведений, содержащихся в Едином государственном реестре недвижимости, его территориальные органы.

4. Отделу взаимодействия с муниципальными образованиями, информатизации и организационной работы комитета по культуре Ленинградской области обеспечить размещение настоящего приказа на сайте комитета по культуре Ленинградской области в информационно-телекоммуникационной сети «Интернет».

5. Контроль за исполнением настоящего приказа возложить на заместителя начальника департамента государственной охраны, сохранения и использования объектов культурного наследия комитета по культуре Ленинградской области.

6. Настоящий приказ вступает в силу со дня его официального опубликования.

Председатель комитета

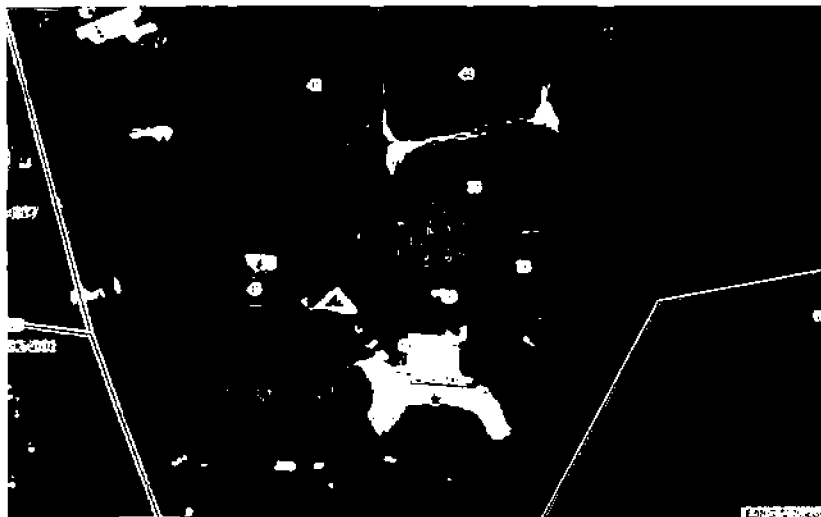


Е.В. Чайковский

**Границы территории объекта культурного наследия регионального значения  
«Часовня Успенского монастыря» по адресу: Ленинградская область,  
Волховский муниципальный район, Староладожское сельское поселение,  
с. Старая Ладога, ул. Варяжская, сооружение 11а**

Границы проходят от поворотной (характерной) точки 1 по прямой линии вдоль северного фасада на восток до поворотной (характерной) точки 2, далее на юг до поворотной (характерной) точки 3, далее на восток до поворотной (характерной) точки 4, далее на юг до поворотной (характерной) точки 5, далее на запад до поворотной (характерной) точки 6, далее на юг до поворотной (характерной) точки 7, далее на запад до поворотной (характерной) точки 8, далее на север до исходной поворотной (характерной) точки 1.

**Карта (схема) границ территории объекта культурного наследия  
регионального значения «Часовня Успенского монастыря» по адресу:  
Ленинградская область, Волховский муниципальный район, Староладожское  
сельское поселение, с. Старая Ладога, ул. Варяжская, сооружение 11а**



Условные обозначения:



объект культурного наследия регионального значения  
«Часовня Успенского монастыря»



граница территории объекта культурного наследия  
«Часовня Успенского монастыря»



номер поворотной (характерной) точки границы

**Перечень координат поворотных (характерных) точек границ территории объекта культурного наследия регионального значения «Часовня Успенского монастыря» по адресу: Ленинградская область, Волховский муниципальный район, Староладожское сельское поселение, с. Старая Ладога, ул. Варяжская, сооружение 11а**

Обозначение (номер) характерной точки	Долгота (X)	Широта (Y)
1	443825.86	2325262.67
2	443826.03	2325271.75
3	443824.01	2325271.79
4	443824.29	2325276.51
5	443815.51	2325276.55
6	443815.53	2325270.87
7	443814.22	2325270.76
8	443814.54	2325262.33

Определение географических координат характерных точек границы территории объекта культурного наследия выполнено в местной системе координат МСК-47\_зона 2.

**Режим использования территории объекта культурного наследия  
регионального значения «Часовня Успенского монастыря» по адресу:  
Ленинградская область, Волховский муниципальный район, Староладожское  
сельское поселение, с. Старая Ладога, ул. Варяжская, сооружение 11а**

**На территории Памятника разрешается:**

- проведение работ по сохранению объекта культурного наследия (меры, направленные на обеспечение физической сохранности и сохранение историко-культурной ценности объекта культурного наследия, предусматривающие консервацию, ремонт, реставрацию, включающие в себя научно-исследовательские, изыскательские, проектные и производственные работы, научное руководство за проведением работ по сохранению объекта культурного наследия, технический и авторский надзор за проведением этих работ);

- реконструкция, ремонт инженерных коммуникаций, благоустройство, озеленение, установка малых архитектурных форм, иная хозяйственная деятельность (по согласованию с региональным органом охраны объектов культурного наследия), не противоречащая требованиям обеспечения сохранности объекта культурного наследия и позволяющая обеспечить функционирование объекта культурного наследия в современных условиях, обеспечивающая недопущение ухудшения состояния территории объекта культурного наследия.

**На территории Памятника запрещается:**

- строительство объектов капитального строительства;

- проведение земляных, строительных, мелиоративных работ и иных работ, за исключением работ по сохранению объекта культурного наследия или его отдельных элементов, сохранению историко-градостроительной или природной среды объекта культурного наследия;

- установка рекламных конструкций, распространение наружной рекламы;

- осуществление любых видов деятельности, ухудшающих экологические условия и гидрологический режим на территории объекта культурного наследия, создающих вибрационные нагрузки динамическим воздействием на грунты в зоне их взаимодействия с объектом культурного наследия.

**Предмет охраны**  
**объекта культурного наследия регионального значения «Часовня Успенского монастыря» по адресу: Ленинградская область, Волховский муниципальный район, Староладожское сельское поселение, с. Старая Ладога, ул. Варяжская, сооружение 11а**

№ п/п	Виды предмета охраны	Предмет охраны	Фотофиксация
1	Объемно-пространственное решение:	<p>Местоположение, габариты и конфигурация квадратного в плане одноэтажного здания;</p> <p>конфигурация и габариты крыши (восьмискатная, шатровая с разжелобками) с венчающим шпилем и яблоком в основании, высотные отметки, материал покрытия (металл, медь);</p> <p>крыльцо: местоположение (с западного фасада), габариты, конфигурация, вид материала (ступени, входная площадка – известняк).</p>	
2	Конструктивная система:	<p>Наружные капитальные стены – местоположение, материал (кирпич);</p> <p>перекрытие – местоположение, высотные отметки.</p>	
3	Объемно-планировочное решение:	Планировочное решение в габаритах капитальных наружных стен.	

4

Архитектурно-художественное решение:

Архитектурно-художественное решение фасадов – в кирпичном стиле;

материал и характер отделки фасадов: лицевой красный кирпич;

материал и характер отделки цокольной части – кирпичная кладка небольшого выноса;

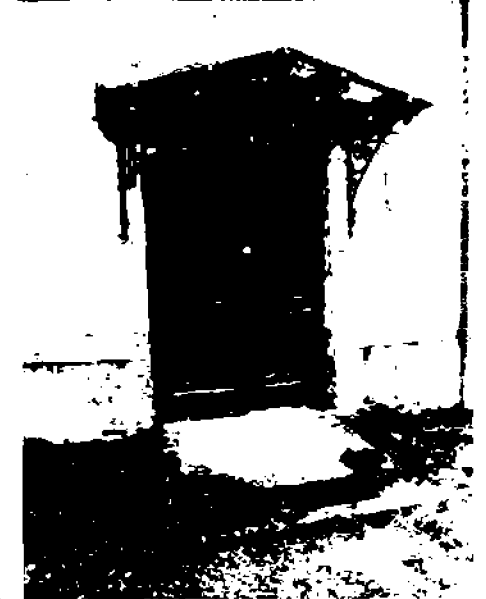
оконные и дверной проемы:


местоположение, габариты, конфигурация (слабо выраженного завершения), лучкового заполнения (дерево); материал

оформление оконных и дверного проемов (лучковая перемычка);

фронтоны фасадов – местоположение, габариты, конфигурация (треугольные);

профилированные кирпичные



		<p>карнизы фронтонов из лекального кирпича;</p> <p>плоские лопатки по углам здания, объединенные горизонтальным кирпичным поясом в завершении стен;</p> <p>козырек входа – местоположение, материал покрытия (металл); материал, рисунок и техника изготовления кронштейнов (металл, ковка);</p> <p>решетки окон – материал (металл), рисунок и техника изготовления (ковка).</p>	
--	--	---------------------------------------------------------------------------------------------------------------------------------------------------------------------------------------------------------------------------------------------------------------------------------------------------------------------------------------------------------------------------------------------------------------------------	-------------------------------------------------------------------------------------

*Предмет охраны может быть уточнен при проведении дополнительных научных исследований.*