

АДМИНИСТРАЦИЯ ЛЕНИНГРАДСКОЙ ОБЛАСТИ  
КОМИТЕТ ПО КУЛЬТУРЕ ЛЕНИНГРАДСКОЙ ОБЛАСТИ

---

---

ПРИКАЗ

«24» декабря 2018 г.

№ 01.03/18-633  
Санкт-Петербург

**Об установлении границ территории и предмета охраны объекта культурного наследия регионального значения «Часовня» по адресу: Ленинградская область, Волховский муниципальный район, Староладожское сельское поселение, дер. Чернавино, сооружение 10а**

В соответствии со ст. ст. 3.1, 9.2, 20, 33 Федерального закона от 25 июня 2002 года № 73-ФЗ «Об объектах культурного наследия (памятниках истории и культуры) народов Российской Федерации», ст. 4 областного закона от 25 декабря 2015 года № 140-оз «О государственной охране, сохранении, использовании и популяризации объектов культурного наследия (памятников истории и культуры) народов Российской Федерации, расположенных на территории Ленинградской области», п. 2.2.2. Положения о комитете по культуре Ленинградской области, утвержденного постановлением Правительства Ленинградской области от 24 октября 2017 года № 431, приказываю:

1. Установить границы территории объекта культурного наследия регионального значения «Часовня» по адресу: Ленинградская область, Волховский муниципальный район, Староладожское сельское поселение, дер. Чернавино, сооружение 10а (далее – Памятник), принятого на государственную охрану решением Леноблисполкома от 16 сентября 1985 года № 392 согласно приложению 1 к настоящему приказу.

2. Установить предмет охраны Памятника, согласно приложению 2 к настоящему приказу.

3. Отделу по осуществлению полномочий Ленинградской области в сфере объектов культурного наследия департамента государственной охраны, сохранения и использования объектов культурного наследия комитета по культуре Ленинградской области обеспечить:

- внесение соответствующих сведений в Единый государственный реестр объектов культурного наследия (памятников истории и культуры) народов Российской Федерации;

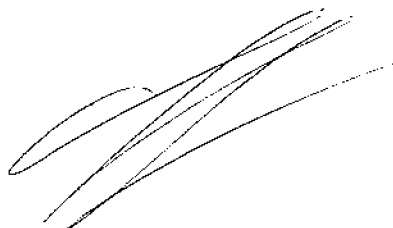
- копию настоящего приказа направить в сроки, установленные действующим законодательством, в федеральный орган исполнительной власти, уполномоченный Правительством Российской Федерации на осуществление государственного кадастрового учета, государственной регистрации прав, ведение Единого государственного реестра недвижимости и предоставление сведений, содержащихся в Едином государственном реестре недвижимости, его территориальные органы.

3. Отделу взаимодействия с муниципальными образованиями, информатизации и организационной работы комитета по культуре Ленинградской области обеспечить размещение настоящего приказа на сайте комитета по культуре Ленинградской области в информационно-телекоммуникационной сети «Интернет».

4. Контроль за исполнением настоящего приказа возложить на заместителя начальника департамента государственной охраны, сохранения и использования объектов культурного наследия комитета по культуре Ленинградской области.

5. Настоящий приказ вступает в силу со дня его официального опубликования.

Председатель комитета



Е.В. Чайковский

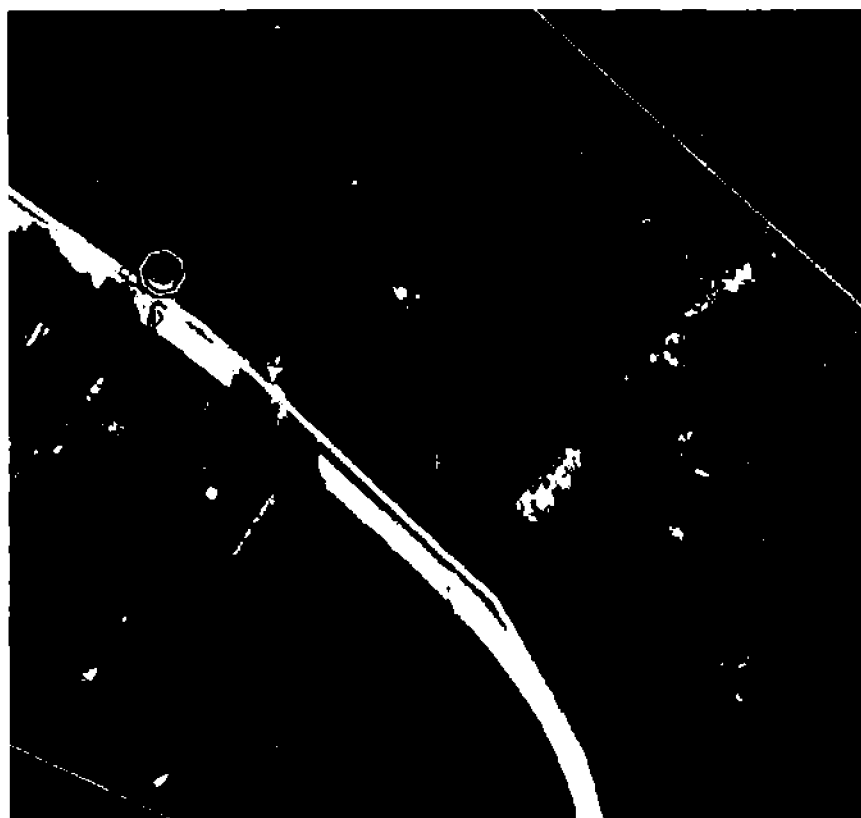
Приложение № 1  
к приказу комитета по культуре  
Ленинградской области  
от «24» декабря 2018 г.  
№ 01-03/18-633

**Границы территории объекта культурного наследия регионального значения  
«Часовня» по адресу: Ленинградская область, Волховский муниципальный район,  
Староладожское сельское поселение, дер. Чернавино, сооружение 10а**

Границы проходят от поворотной (характерной) точки 1 вдоль фундаментов через поворотные (характерные) 2,3,4,5,6,7,8 до исходной поворотной (характерной) точки 1.

#### Карта (схема)

**границ территории объекта культурного наследия регионального значения  
«Часовня» по адресу: Ленинградская область, Волховский муниципальный район,  
Староладожское сельское поселение, дер. Чернавино, сооружение 10а**



Условные обозначения

- Границы объекта культурного наследия
- Объект культурного наследия
- 1 Номер поворотной (характерной) точки

**Перечень координат  
поворотных (характерных) точек границ территории объекта культурного наследия  
регионального значения «Часовня» по адресу: Ленинградская область, Волховский  
муниципальный район, Староладожское сельское поселение, дер. Чернавино,  
сооружение 10а**

Обозначение (номер) характерной точки	Долгота (X)	Широта (Y)
1	443619.48	2326346.01
2	443619.90	2326348.43
3	443618.28	2326350.41
4	443615.75	2326350.32
5	443613.92	2326348.56
6	443613.88	2326346.76
7	443615.04	2326344.94
8	443617.73	2326344.66
1	443619.48	2326346.01

Определение географических координат характерных точек границы территории объекта культурного наследия выполнено в местной системе координат МСК-47\_зона 2.

**Режим использования территории объекта культурного наследия  
регионального значения «Часовня» по адресу: Ленинградская область,  
Волховский муниципальный район, Староладожское сельское поселение,  
дер. Чернавино, сооружение 10а**

**На территории Памятника разрешается:**

- проведение работ по сохранению объекта культурного наследия (меры, направленные на обеспечение физической сохранности и сохранение историко-культурной ценности объекта культурного наследия, предусматривающие консервацию, ремонт, реставрацию, включающие в себя научно-исследовательские, изыскательские, проектные и производственные работы, научное руководство за проведением работ по сохранению объекта культурного наследия, технический и авторский надзор за проведением этих работ);

- реконструкция, ремонт инженерных коммуникаций, благоустройство, озеленение, установка малых архитектурных форм, иная хозяйственная деятельность (по согласованию с региональным органом охраны объектов культурного наследия), не противоречащая требованиям обеспечения сохранности объекта культурного наследия и позволяющая обеспечить функционирование объекта культурного наследия в современных условиях, обеспечивающая недопущение ухудшения состояния территории объекта культурного наследия.

**На территории Памятника запрещается:**

- строительство объектов капитального строительства;



- проведение земляных, строительных, мелиоративных работ и иных работ, за исключением работ по сохранению объекта культурного наследия или его отдельных элементов, сохранению историко-градостроительной или природной среды объекта культурного наследия;


- установка рекламных конструкций, распространение наружной рекламы;

- осуществление любых видов деятельности, ухудшающих экологические условия и гидрологический режим на территории объекта культурного наследия, создающих вибрационные нагрузки динамическим воздействием на грунты в зоне их взаимодействия с объектом культурного наследия.

Приложение № 2  
к приказу комитета по культуре  
Ленинградской области  
от «24» декабря 2018 г.  
№ 01-03/18-633

**Предмет охраны**  
**объекта культурного наследия регионального значения**  
**«Часовня» по адресу: Ленинградская область, Волховский муниципальный район, Староладожское сельское поселение, дер. Чернавино, сооружение 10а**

№ п/п	Виды предмета охраны	Предмет охраны	Фотофиксация
1	Объемно-пространственное решение:	<p>Исторические габариты и конфигурация восьмиугольного в плане здания;</p> <p>габариты и конфигурация крыши (шатровая с поясом из щипцов и полуциркульным кокошником).</p>	
2	Конструктивная система:	Местоположение и материал несущих стен.	
3	Объемно-планировочное решение:	Объемно-планировочное решение в габаритах капитальных стен.	
5	Архитектурно-художественное решение	Местоположение, габариты и конфигурации дверного и оконных проемов.	

		Пояс из щипцов.	
--	--	-----------------	---

*Предмет охраны может быть уточнен при проведении дополнительных научных исследований.*